



**LE RÉSEAU DE CRÉATION  
ET D'ACCOMPAGNEMENT PÉDAGOGIQUES**

**Ce document a été mis en ligne par le Réseau Canopé  
pour la Base Nationale des Sujets d'Examens de l'enseignement professionnel.**

**Ce fichier numérique ne peut être reproduit, représenté, adapté ou traduit sans autorisation.**

BACCALAURÉAT PROFESSIONNEL  
**Artisanat et métiers d'Arts**

**Option Marchandisage Visuel**

**Session 2019**

**E2 - épreuve de technologie  
et d'histoire de l'art**

Sous-épreuve E22 - art et technique :  
histoire de l'art, des styles et des tendances de marchandisage visuel

**E22**

**Sujet**

Ce sujet comporte 6 pages numérotées de 1/6 à 6/6.

**Vous remettrez à la fin de l'épreuve toutes les pages de ce sujet,  
agrafées dans une copie modèle EN.**

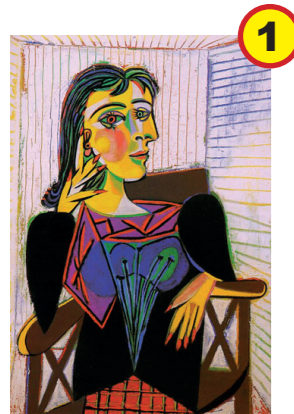
L'usage de la calculatrice est interdit.

BACCALAURÉAT PROFESSIONNEL AMA option Marchandisage Visuel			
<b>Sujet</b>	Session 2019	E22 : art et technique	
1906-AMA R T 22	Durée : <b>2h</b>	Coef. : <b>1,5</b>	Page 1/6

# REPRÉSENTATION DE LA FEMME À TRAVERS L'ART

## 1 • Identifier, situer

Replacez les oeuvres et les mouvements sur la frise chronologique de la page 3/6.



**Pablo PICASSO**  
*Portrait de Dora MAAR*  
Peinture à l'huile,  
92 x 85 cm.



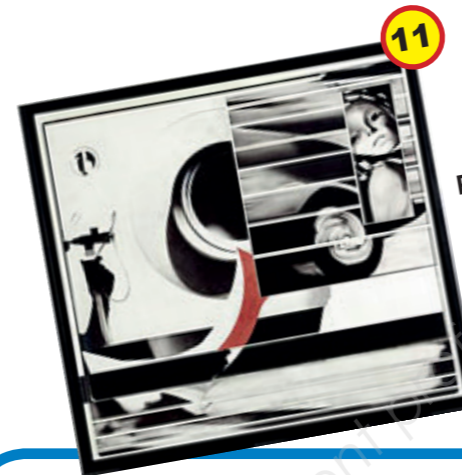
**Alfons MUCHA**  
*La danse* - Affiche.



**René MAGRITTE**  
*Le viol* - Huile sur toile,  
73 x 54 cm.



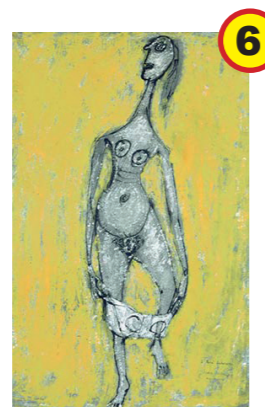
**Auteur inconnu**  
*Vénus de MILO*  
Marbre, 202 cm.



**Peter KLASSEN**  
*Femme objet*  
Acrylique sur toile.



**Auteur inconnu**  
*Tombeau de NEFERTARI*  
à THEBES - Fresque.



**Jean DUBUFFET**  
*Femme galante ôtant sa culotte* - Gouache et encre, sculpture.



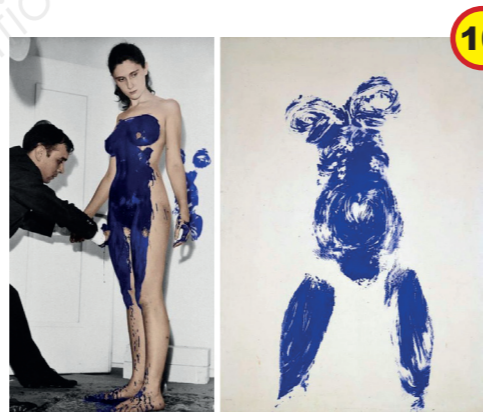
**Eugène DELACROIX**  
*La Liberté guidant le peuple*  
Peinture à l'huile, 260 x 325 cm.



**Andy WARHOL**  
*Diptyque MARILYN*  
Sérigraphie sur toile peinte.



**Duane HANSON**  
*Supermarket Lady*  
Sculpture.



**Yves KLEIN**  
*Anthropométrie de l'époque bleue*  
Pigment pur et résine synthétique.

### POP ART

Utilisation et mise en avant des procédés visuels de la communication. Prétextes et sujets provenant des icônes des mass-media, et des produits de consommation. Associations de couleurs vives, juxtaposées.

### SURRÉALISME

Mouvement figuratif dont les sujets retranscrivent le rêve, l'inconscient pour aboutir à des oeuvres dont le sujet semble irréel.

### CUBISME

Perte de la perspective, décomposition et fragmentation des formes figuratives en formes géométriques.

### ART BIZANTIN

Stylisation des personnages, représentation de face avec de grands yeux. Travail de la mosaïque.

### BAD PAINTING

Peinture figurative, expressive, narrative, plus ou moins compréhensible. Inspiration provenant de la rue (dessins réalisés au pochoir, graffitis, affiches).

### FAUVISME

La couleur prend toute sa puissance pour donner forme au sujet sur de larges surfaces de couleurs aux teintes éclatantes. Les images figuratives tendent, par la simplification des formes, à une certaine d'abstraction.

### GRÈCE ANTIQUE

Mise en évidence des canons de la beauté par des corps dénudés respectant les proportions et les volumes anatomiques, présence de drapés.

### FIGURATION LIBRE

« Liberté » de faire « figurer » sans frontière de genre et d'origine culturels ; sans hiérarchie de valeur. Peinture colorée, graphique, figurative, narrative.

### ART PALÉOLITHIQUE

Statuettes de femmes stylisées, symétriques aux formes exagérées pour les attributs féminins

### ART NOUVEAU

La femme a une longue chevelure ondulante, portant des vêtements fluides. Formes constituées d'arabesques. C'est le début de l'affiche publicitaire.

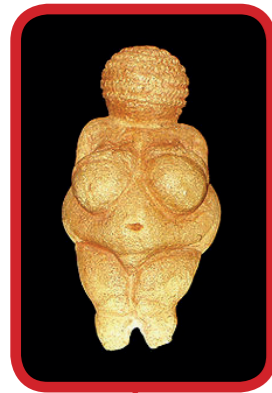
### NOUVEAU RÉALISME

Récupération d'objets, utilisation de personnes pour créer les œuvres en les transformant en symboles du renouveau de la consommation de l'après-guerre. Il ne s'agit pas de représenter le monde mais de le présenter.

BACCALAURÉAT PROFESSIONNEL AMA option Marchandisage Visuel

<b>Sujet</b>	Session 2019	E22 : art et technique	
1906-AMA R T 22	Durée : 2h	Coef. : 1,5	Page 2/6

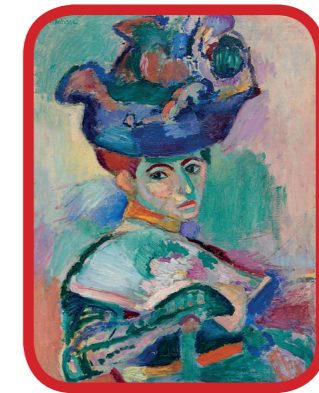
# Frise chronologique



**Auteur inconnu**  
*Vénus de WILLENDORF*  
 Statuette en calcaire,  
 11 cm, 25 000 av JC.



**Auteur inconnu**  
 Basilique SAINT-VITAL  
 de RAVENNE - *Théodora*  
 Mosaïque, VIe siècle.



**Henri MATISSE**  
*Femme au chapeau*  
 80,65 x 59,69 cm, 1905.



100 av. J.-C.

1898

## ÉGYPTE ANTIQUE

Personnages aux formes codifiées : visage de profils, buste de face. Absence de perspective, de volume. Beau des femmes jaune pâle.

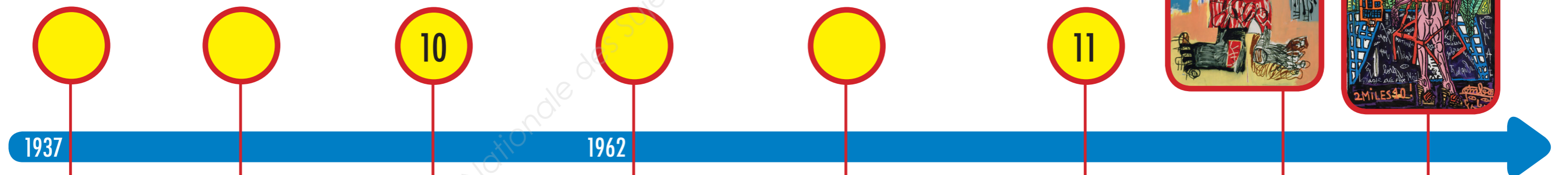
## ROMANTISME

Peintures traduisant un événement de son temps avec passion, dans une ambiance et une esthétique mêlant mélancolie, pathétisme et sentiment.

**Jean Michel BASQUIAT**  
*Sans titre*, années 80.



**Robert COMBAS**  
*Rousse structure bordel*  
 Acrylique sur toile, 2010.



1937

1962

## ART BRUT

Forme d'art autodidacte, intuitive, qui s'insère dans un environnement populaire, et qui s'affranchit des canons esthétiques et de toute référence artistique.

K

## HYPERRÉALISME

Montrer la société de consommation en isolant les sujets de façon le plus réel possible, comme une trompe l'œil.

## FIGURATION NARRATIVE

Critique de la société, témoignage. La peinture raconte soit par des indices soit par des peintures mettant en scène des éléments de la société, des actualités.

BACCALAURÉAT PROFESSIONNEL AMA option Marchandisage Visuel			
<b>Sujet</b>	Session 2019	E22 : art et technique	
1906-AMA R T 22	Durée : 2h	Coef. : 1,5	Page 3/6

## 2 • Comparer

Ces trois vitrines contemporaines peuvent être associées chacune à un mouvement différent présent sur la frise chronologique en page 3/6.

**Vous sélectionnerez le mouvement auquel elles correspondent puis vous réaliserez une analyse comparative mettant en évidence leurs similitudes avec le mouvement.**

Votre analyse sera graphique et accompagnée d'annotations écrites.



Vitrine du musée MOMA



Vitrine de BERGDORF GOODMAN par John ROMBOLA

### Mouvement

Analyse comparative écrite et graphique.

### Mouvement

Analyse comparative écrite et graphique.



Vitrine de FENWILK à LONDRE

### Mouvement

Analyse comparative écrite et graphique.

BACCALAURÉAT PROFESSIONNEL AMA option Merchandisage Visuel			
<b>Sujet</b>	Session 2019	E22 : art et technique	
1906-AMA R T 22	Durée : 2h	Coef. : 1,5	Page 4/6

### 3 • Regrouper

Neuf vitrines vous sont proposées sur la page 6/6. Elles peuvent être regroupées en trois principes de conception différents :

- **ASSOCIATION IMAGE/PRODUIT ;**
- **DÉSTRUCTURATION DU SUJET ;**
- **MISE EN SCÈNE NARRATIVE.**

**Vous choisirez un de ces principes de conception et vous sélectionnerez parmi les 9 vitrines proposées page 5/6, les 3 vitrines qui y font référence.**

Vous réaliserez une planche d'analyse écrite et graphique sur la page 6/6 permettant d'argumenter vos choix.

**Principe de conception choisi :**

**Vitrines sélectionnées  
pour représenter le concept :**

Planche d'analyse écrite et graphique.

Base Nationale des Sujets d'Examens de l'enseignement professionnel

BACCALAURÉAT PROFESSIONNEL AMA option Marchandisage Visuel			
<b>Sujet</b>	Session 2019	E22 : art et technique	
1906-AMA R T 22	Durée : <b>2h</b>	Coef. : <b>1,5</b>	Page 5/6



Vitrine de BERLUTI à PARIS.

1



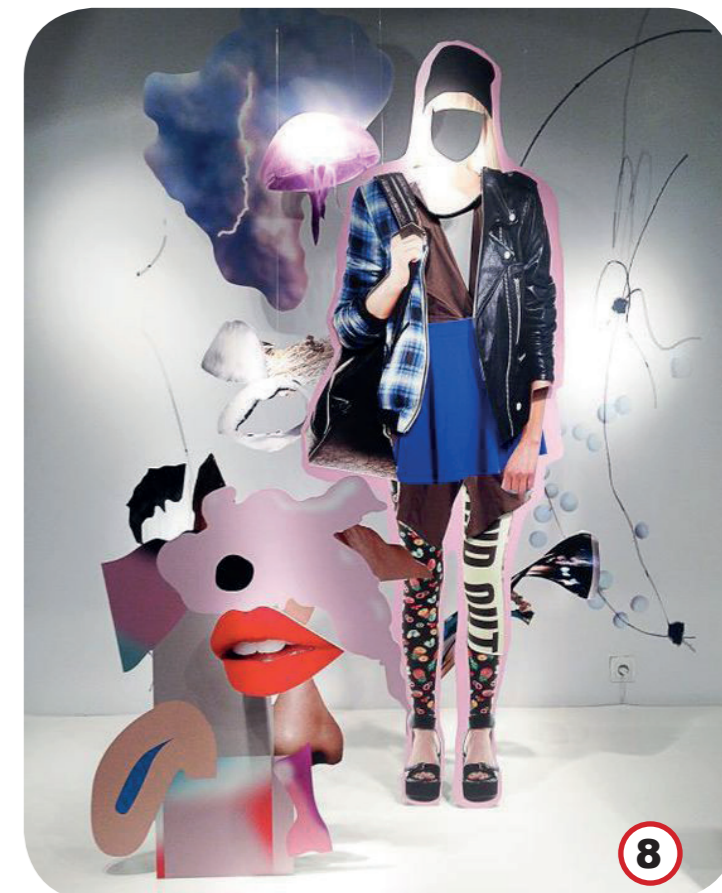
Vitrine pour LANVIN.

4



Vitrine parisienne.

6



Vitrine pour BERSHKA.

8



Vitrine Hollywood Kiss de Isabel MARANT.

2



Vitrine maillots de bain.

5



Vitrine pour collants.

7



Vitrine pour SELFRIDGES, LONDRE.

9



Vitrine pour DIESEL.

3

BACCALAURÉAT PROFESSIONNEL AMA option Marchandisage Visuel			
Sujet	Session 2019	E22 : art et technique	
1906-AMA R T 22	Durée : 2h	Coef. : 1,5	Page 6/6