



**LE RÉSEAU DE CRÉATION
ET D'ACCOMPAGNEMENT PÉDAGOGIQUES**

**Ce document a été mis en ligne par le Réseau Canopé
pour la Base Nationale des Sujets d'Examens de l'enseignement professionnel.**

Ce fichier numérique ne peut être reproduit, représenté, adapté ou traduit sans autorisation.

BACCALURÉAT PROFESSIONNEL
TECHNICIEN D'ÉTUDES DU BÂTIMENT

Option B: ASSISTANT EN ARCHITECTURE



**SESSION
2019**

DOSSIER DE BASE

CONSIGNES aux candidats et aux surveillants d'épreuve :

Ce dossier de base sera rendu aux surveillants en fin d'épreuve.

- Il sera redonné aux candidats par le centre au début de l'épreuve suivante ;
- Il sera laissé aux candidats à l'issue de la dernière épreuve.

Numéro candidat :

SOMMAIRE	Papier	Numérique
DIAPORAMA : Présentation du site / projet		Diaporama.pdf ou .pptx
VIDEO (phase esquisse)		Vidéo.mp4
DOCUMENTS GRAPHIQUES (phase APS)	DG1 à DG6	DG1 à DG6.pdf
MAQUETTE NUMERIQUE ND1		DG7.ifc
PIÈCES ÉCRITES (phase APS)		PE1.pdf

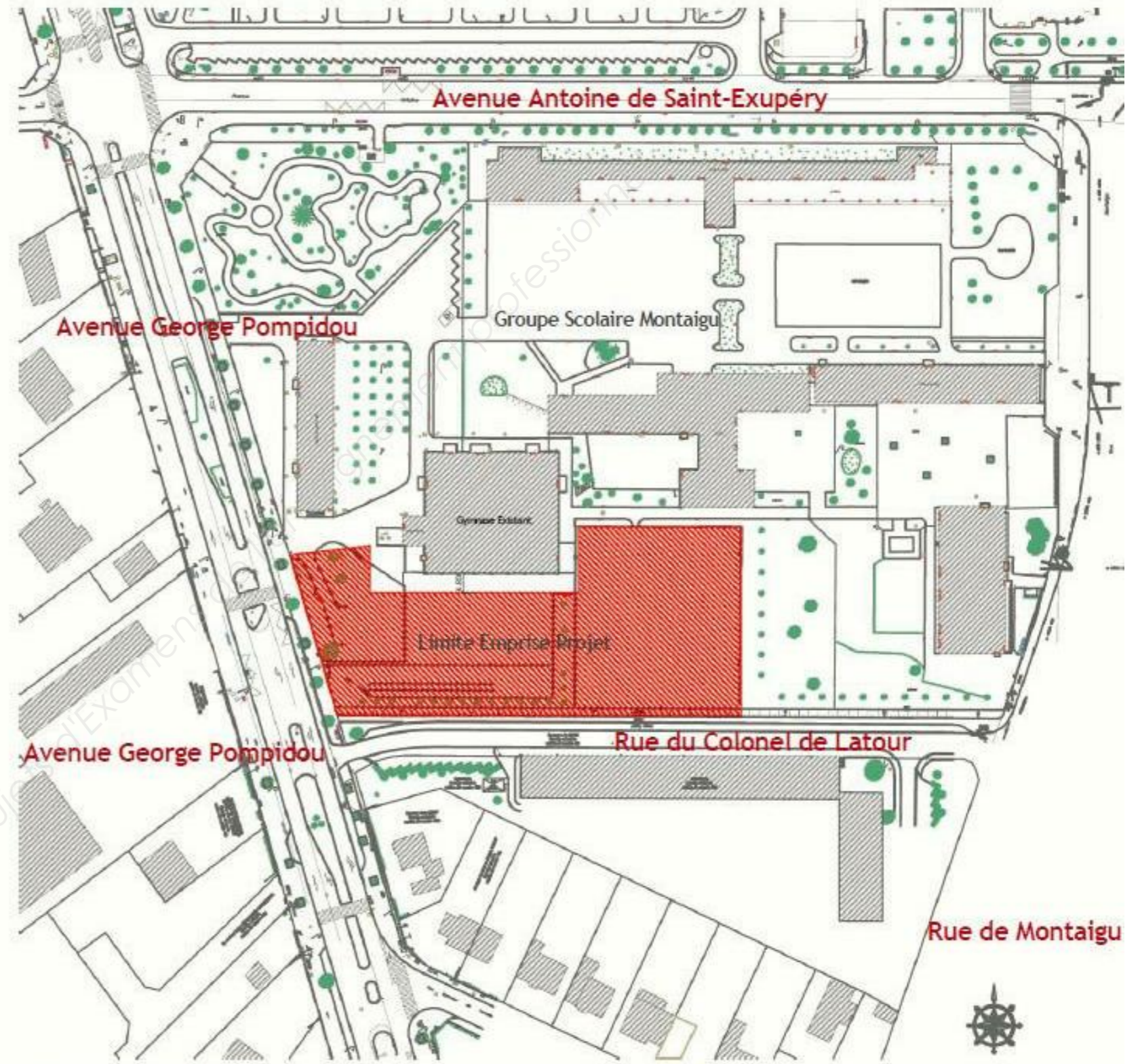
Sommaire	Conservatoire de musique et de danse de Melun	
BACCALURÉAT PROFESSIONNEL TECHNICIEN D'ÉTUDES DU BÂTIMENT Option B : ASSISTANT EN ARCHITECTURE	ÉPREUVE E2 : PROJET ARCHITECTURAL ÉPREUVE E3 : COMMUNICATION ET SUIVI DE CHANTIER	DOSSIER DE BASE
	1906ME-DB	1/7



Plan de Localisation - MELUN



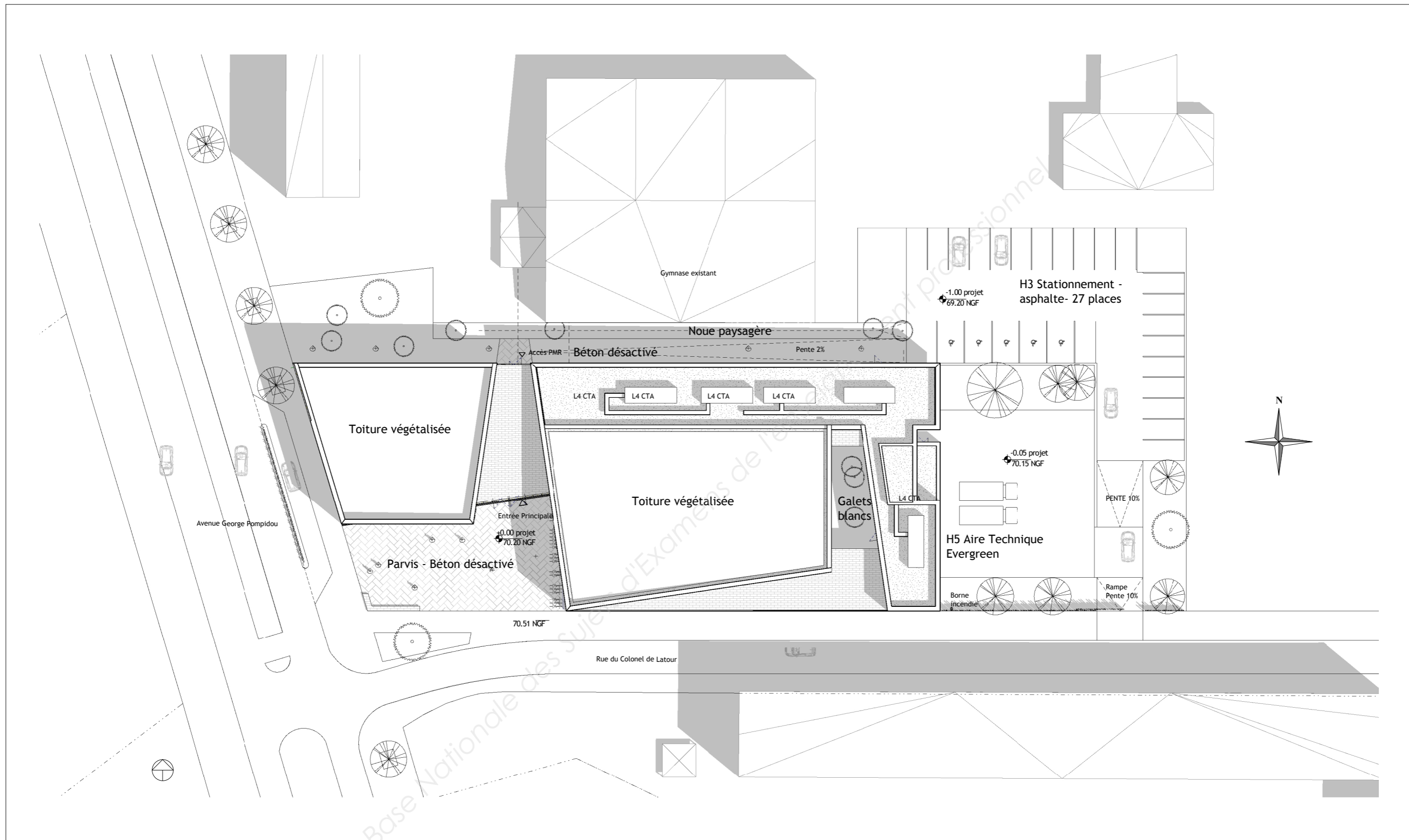
Plan de Stationnement - Projet / Quartier



Plan de Situation 1/1000

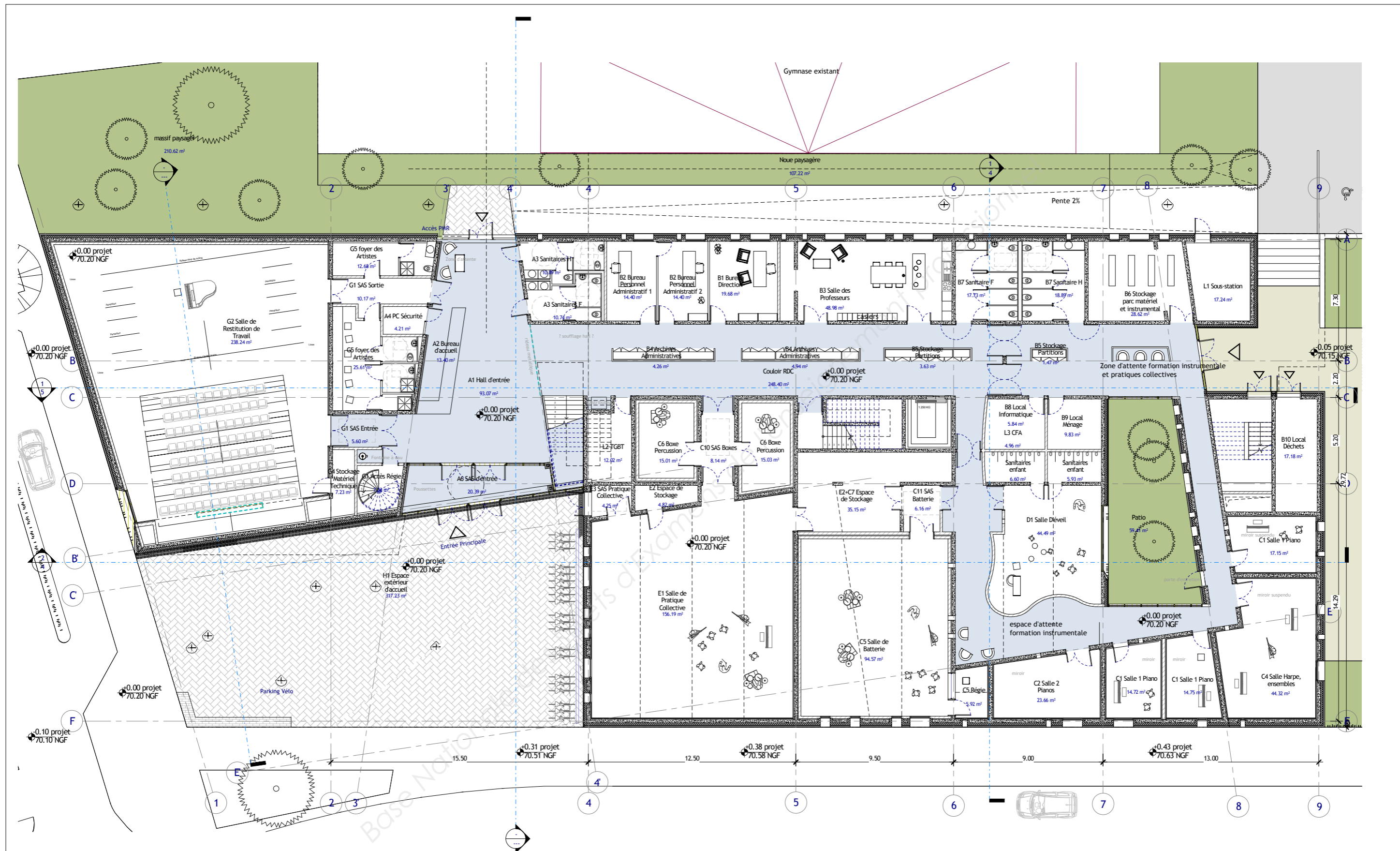
DG1

Plan de Situation	Conservatoire de musique et de danse de Melun	
BACCALURÉAT PROFESSIONNEL TECHNICIEN D'ÉTUDES DU BÂTIMENT option B : ASSISTANT EN ARCHITECTURE	ÉPREUVE E2 : PROJET ARCHITECTURAL	DOSSIER DE BASE
	ÉPREUVE E3 : COMMUNICATION ET SUIVI DE CHANTIER	
	1906ME-DB	2/7



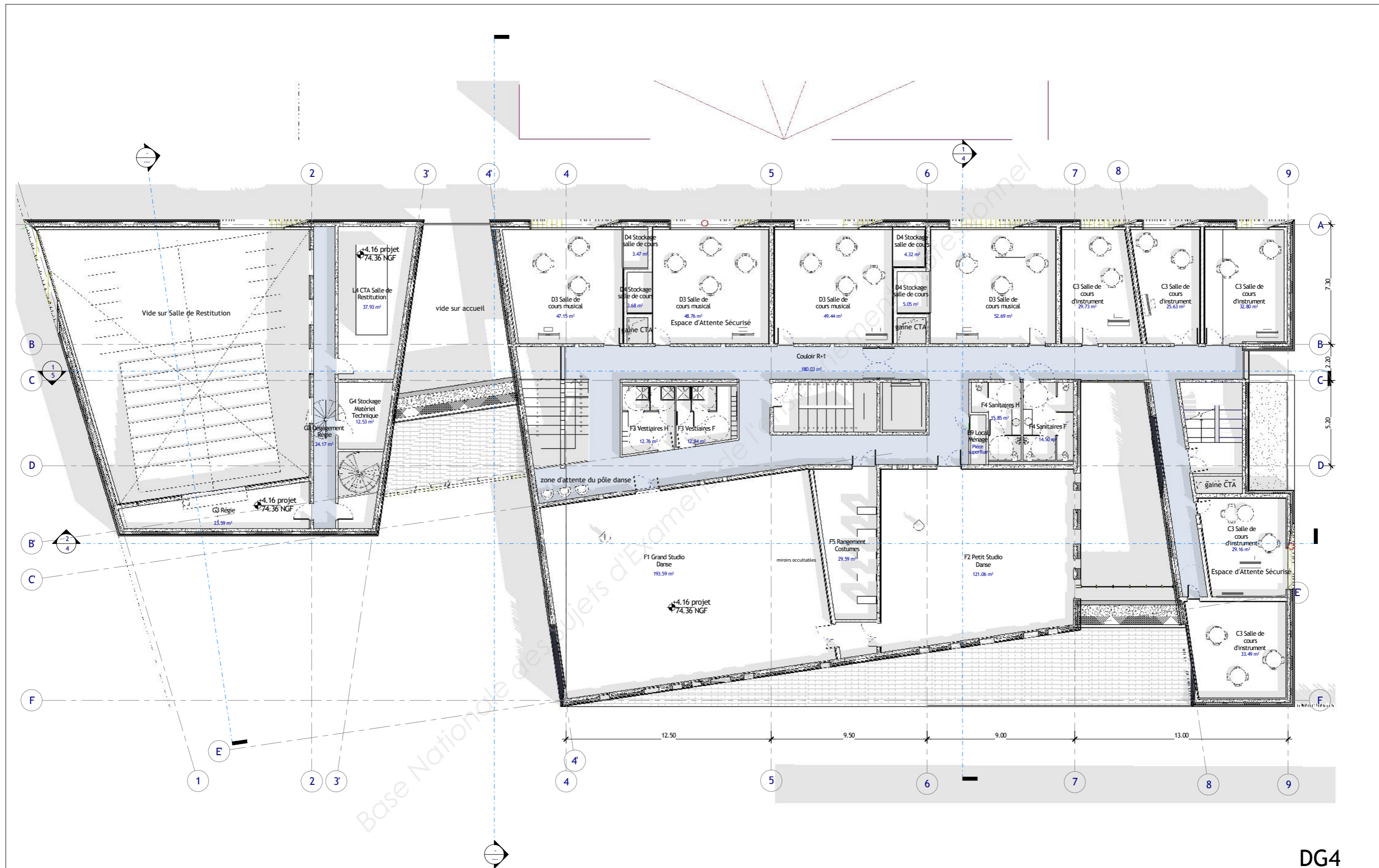
DG2

PLAN DE MASSE	Conservatoire de musique et de danse de Melun	
BACCALAURÉAT PROFESSIONNEL TECHNICIEN D'ÉTUDES DU BÂTIMENT option B : ASSISTANT EN ARCHITECTURE	ÉPREUVE E2 : PROJET ARCHITECTURAL	DOSSIER DE BASE
	ÉPREUVE E3 : COMMUNICATION ET SUIVI DE CHANTIER	
	1906ME-DB	3/7



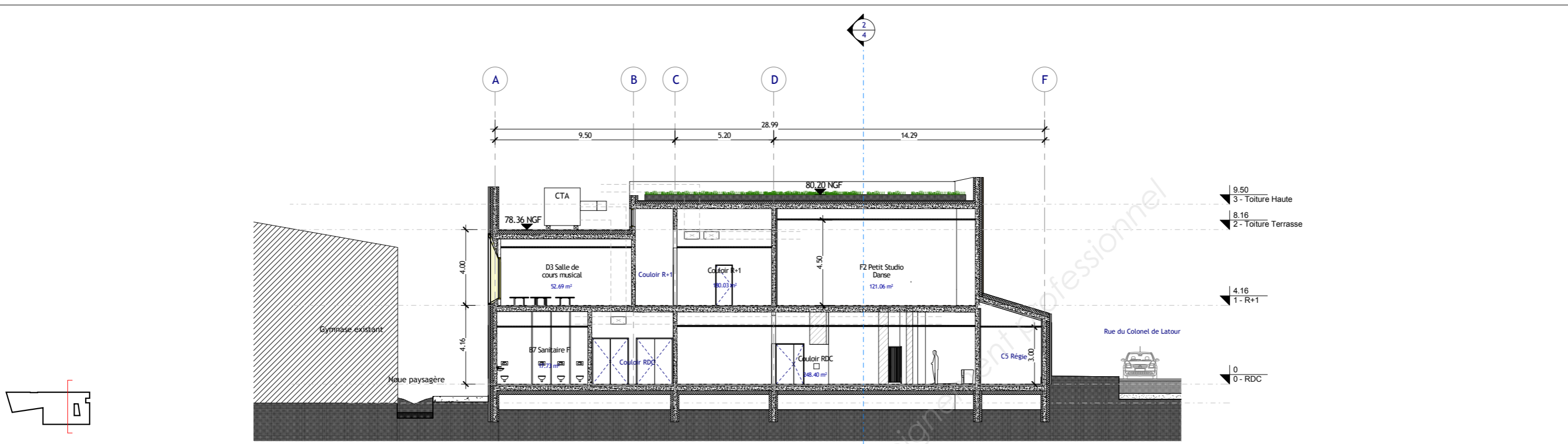
DG3

PLAN DU RDC	Conservatoire de musique et de danse de Melun	
BACCALAURÉAT PROFESSIONNEL TECHNICIEN D'ÉTUDES DU BÂTIMENT option B : ASSISTANT EN ARCHITECTURE	ÉPREUVE E2 : PROJET ARCHITECTURAL ÉPREUVE E3 : COMMUNICATION ET SUIVI DE CHANTIER	DOSSIER DE BASE
	1906ME-DB	4/7

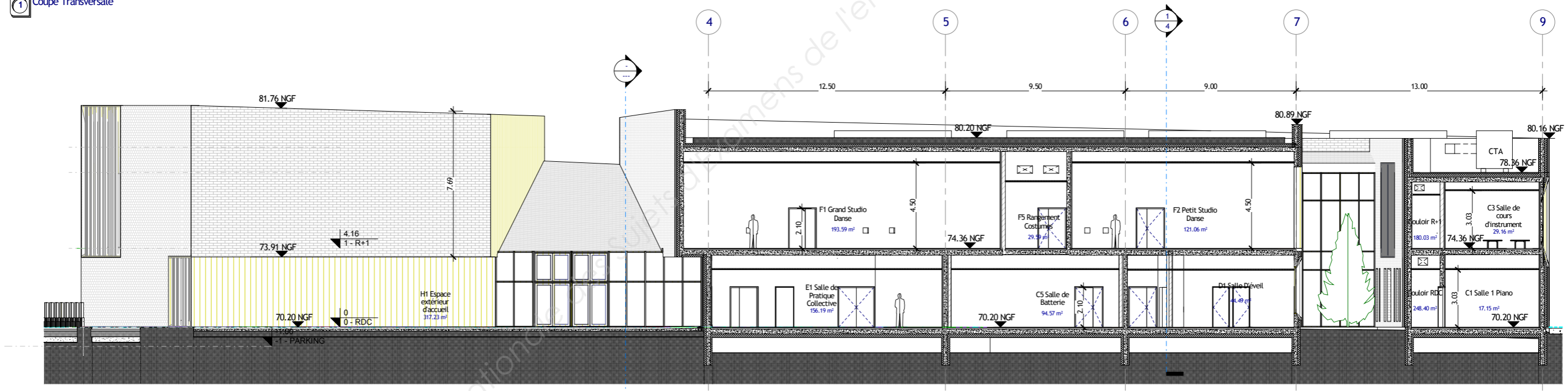


DG4

PLAN DE L'ETAGE	Conservatoire de musique et de danse de Melun	
BACCALAURÉAT PROFESSIONNEL TECHNICIEN D'ÉTUDES DU BÂTIMENT option B : ASSISTANT EN ARCHITECTURE	ÉPREUVE E2 : PROJET ARCHITECTURAL	DOSSIER DE BASE
	ÉPREUVE E3 : COMMUNICATION ET SUIVI DE CHANTIER	
	1906ME-DB	5/7



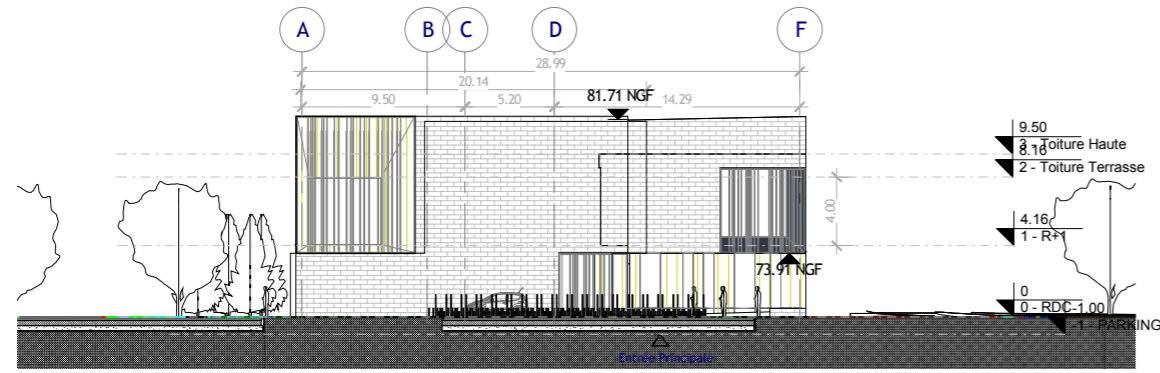
1 Coupe Transversale



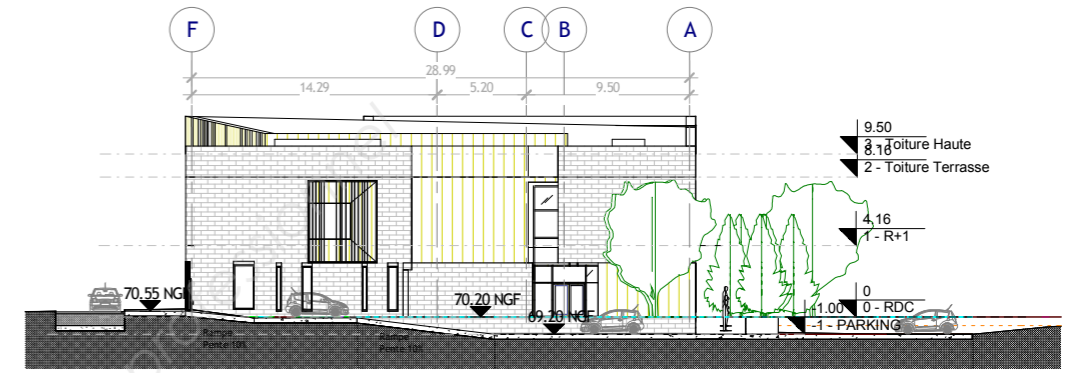
2 Coupe Longitudinale Patio

DG5

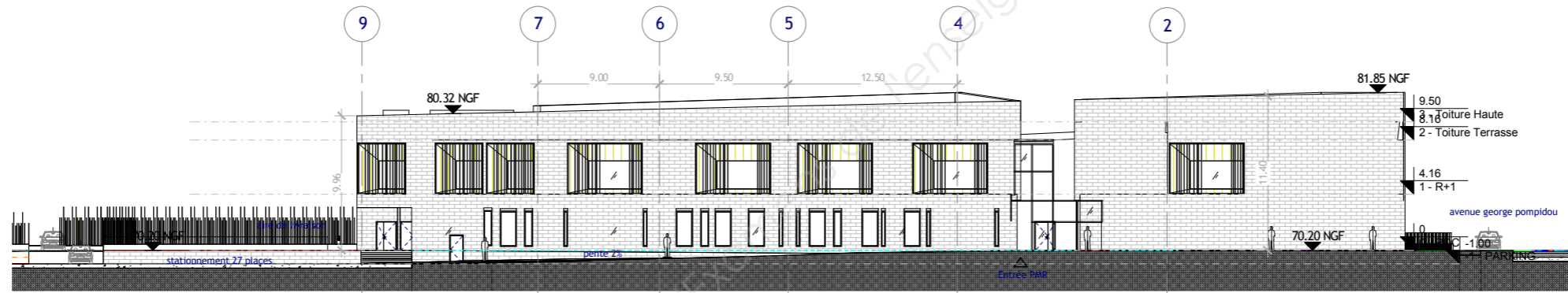
COUPES	Conservatoire de musique et de danse de Melun	
BACCALAURÉAT PROFESSIONNEL TECHNICIEN D'ÉTUDES DU BÂTIMENT option B : ASSISTANT EN ARCHITECTURE	ÉPREUVE E2 : PROJET ARCHITECTURAL	DOSSIER DE BASE
	ÉPREUVE E3 : COMMUNICATION ET SUIVI DE CHANTIER	
	1906ME-DB	6/7



2 Elévation Ouest



1 Elévation Est



4 Elévation Nord



3 Elévation Sud

DG6

FACADES	Conservatoire de musique et de danse de Melun	
BACCALAURÉAT PROFESSIONNEL TECHNICIEN D'ÉTUDES DU BÂTIMENT option B : ASSISTANT EN ARCHITECTURE	ÉPREUVE E2 : PROJET ARCHITECTURAL ÉPREUVE E3 : COMMUNICATION ET SUIVI DE CHANTIER	DOSSIER DE BASE
	1906ME-DB	7/7