



**LE RÉSEAU DE CRÉATION
ET D'ACCOMPAGNEMENT PÉDAGOGIQUES**

**Ce document a été mis en ligne par le Réseau Canopé
pour la Base Nationale des Sujets d'Examens de l'enseignement professionnel.**

Ce fichier numérique ne peut être reproduit, représenté, adapté ou traduit sans autorisation.

BACCALAURÉAT PROFESSIONNEL

Métiers du Cuir Sellerie Garnissage

Session : 2019

Sous-épreuve E11

UNITÉ CERTIFICATIVE U11

Développement de produit esthétique, fonctionnel et technique

Durée : 4 heures

Coef. : 3

DOSSIER RÉPONSES

DOSSIER COMPLET À REMETTRE EN FIN D'ÉPREUVE

Le dossier SUJET, RESSOURCES ne portera pas l'identité du candidat.

Les feuilles seront classées et agrafées à l'intérieur d'une copie double d'examen.

Document et matériel :

- aucun document autorisé,
- l'usage de tout modèle de calculatrice, avec ou sans mode examen, est autorisé.

Ce dossier comprend 22 pages numérotées de DR 1/22 à DR 22/22.

Baccalauréat Professionnel Métiers du Cuir Sellerie Garnissage	1906-MC TC S 11	Session 2019	DR
E11 : Développement de produit esthétique, fonctionnel et technique	Durée : 4 h	Coefficient : 3	Page 1 sur 22

MISE EN SITUATION :

Carré extérieur nautique **Thème : contraire contraste**

Le design peut être aussi un moyen de diffuser des valeurs humaines en s'appuyant sur le vivre ensemble. Par exemple, le designer Krzysztof Wodiczko a conçu en 1988 un chariot destiné aux sans-abris. Après avoir consulté de nombreux sans-abris de New York, il crée un véhicule multifonctionnel leur permettant de transporter leurs biens, se laver et dormir à l'abri.

Aujourd'hui beaucoup de designers conscients des enjeux planétaires conçoivent des objets avec des matériaux recyclables afin de proposer un design éco-responsable pour le bien-être de tous.

Le design peut donc transmettre un engagement citoyen permettant de vivre harmonieusement les uns avec les autres. Nous allons interroger le vivre ensemble en illustrant graphiquement les différences, les contraires et les contrastes qui unissent deux individus. Comme des différences de tailles, de poids, de couleurs, d'âge, de culture, de religion, de milieux géographiques...

Parmi les 4 images suivantes proposées, demandez-vous quels sont les contraires, les contrastes et les oppositions.

Photo n°1, Le banc spaghetti de Pablo Reinoso.

Photo n°2, Portrait d'un vieillard et d'un jeune garçon de Domenico di Tommaso.

Photo n°3, Vue de New York et de Central Park.

Photo n°4, Amitié entre un jeune singe et une colombe.

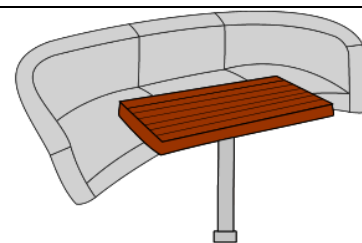
Le carré se trouve à l'intérieur et/ou à l'extérieur d'un bateau à moteur. Carré courbe ou carré droit, il respecte le design traditionnel du bateau, il se décline selon un code couleur par décennie. La sellerie dans les années 70 était gris foncé, dans les années 80 était bleu marine, dans les années 90 et 2000 était bleu France, dans les années actuelles est beige.

Instrument de décor d'un bateau, mais aussi très fonctionnel, le carré doit être confortable et accueillant. On doit pouvoir rester assis longtemps afin de profiter d'un bon repas entre amis. Il est entièrement ou partiellement recouvrable de tauds de protection, en cas de météo capricieuse.

Il est alors souvent recouvert d'un matériau assorti au reste du bateau.

Baccalauréat Professionnel Métiers du Cuir Sellerie Garnissage	1906-MC TC S 11	Session 2019	DR
E11 : Développement de produit esthétique, fonctionnel et technique	Durée : 4 h	Coefficient : 3	Page 2 sur 22

Sommaire



Carré extérieur nautique **Thème : contraire contraste**

Dossier Sujet

Mise en situation : Carré extérieur nautique Thème : contraire contraste	Page 2/22
Sommaire	Page 3/22
Travail demandé : Cahier des charges	Page 4/22
Travail demandé : Activités	Page 5, 6/22

Dossier Ressources

Photos	Page 7/22
Nomenclature	Page 8, 9/22
Dessin de définition sections	Page 10/22

Dossier Travail

Arts appliqués-Activité 1, question 1	Page 11/22
Arts appliqués-Activité 1, question 2	Page 12/22
Arts appliqués-Activité 1, question 3, 4	Pages 13, 14/22
Arts appliqués-Activité 1, question 5, 6	Page 15/22
Contextualisation-Activité 1, question 7	Page 16/22
Gamme opératoire-Activité 2, question 1	Pages 17, 18/22
Nomenclature-Activité 3, question 1	Page 19/22
Valider des choix de solutions technologiques de matériaux et de procédés-Activité 4, question 1	Pages 20, 21/22
Choix définitif de solutions technologiques de matériaux et de procédés-Activité 5, question 1	Page 22/22

Baccalauréat Professionnel Métiers du Cuir Sellerie Garnissage	1906-MC TC S 11	Session 2019	DR
E11 : Développement de produit esthétique, fonctionnel et technique	Durée : 4 h	Coefficient : 3	Page 3 sur 22

TRAVAIL DEMANDÉ : Cahier des Charges

Regard esthétique

Un couple souhaite refaire le carré de son bateau. Le carré doit transmettre par son design l'image de l'amour du couple dont les **nombreuses différences** sont une force.

Le couple vous demande de modifier uniquement l'assise en deux coussinages. Ces deux assises doivent **s'imbriquer** parfaitement entre elles comme un puzzle, sans apporter de modification sur le dossier et les accoudoirs mais avoir une décoration totalement **contrastée** mais **raccordée** d'un coussinage à l'autre.

Votre proposition design s'articule sur les notions d'oppositions, de différences, de contraires, de contrastes. Deux coussinages donc très différents par la forme et le décor qui s'assemblent et se rassemblent pour ne former qu'un seul objet.

Le symbole du Ying et du Yang est interdit, un parce qu'il existe déjà, deux des formes de ce symbole sont identiques donc hors sujet.

Utiliser toujours dans votre création la complexité visuelle.

Dans votre proposition, la symétrie est interdite.

Votre proposition design doit transmettre au client le sentiment que l'amour rassemble les différences sans les effacer.

Les couleurs, les formes, les matières, l'organisation graphique, doivent être opposées avant de se rassembler par l'emboîtement de vos coussinages.

Connaissances fonctionnelles

Chercher sur internet des images sur les principes de **formes imbriquées, effet puzzle** afin de vous inspirer.

Demandez-vous comment reproduire en tissu ces particularités. À l'aide de quelle méthode technique de sellerie pouvez-vous les réaliser ?

Les trois éléments graphiques de références le contraste, l'imbrication, le raccord, peuvent sur votre création se mélanger, se superposer et se confondre.

La symétrie est interdite dans votre création ainsi que la forme classique du puzzle.

Les matériaux doivent être résistants aux UV et à la chaleur car toujours en plein soleil, résistants aux moisissures car on peut s'asseoir en maillot de bain ou une vague peut passer par dessus bord, le choix du matériau est donc très important.

Le design étudié précédemment doit se trouver uniquement sur l'assise du carré extérieur, ce ne doit pas être un petit décor posé sur une forme simpliste, l'impact visuel doit être fort et s'imposer.

Vous devez avoir deux coussinages qui s'imbriquent parfaitement, effet puzzle. Ne pas toucher la forme extérieure des assises.

Baccalauréat Professionnel Métiers du Cuir Sellerie Garnissage	1906-MC TC S 11	Session 2019	DR
E11 : Développement de produit esthétique, fonctionnel et technique	Durée : 4 h	Coefficient : 3	Page 4 sur 22

TRAVAIL DEMANDE : Activités

Activité 1 :

- Décoder un cahier des charges esthétiques et fonctionnel

Question 1 : 5 min

A partir de la photo n°1, le banc spaghetti de Pablo Reinoso, réaliser 3 croquis (Un croquis est un dessin rapide) annotés (Une annotation est une phrase courte) relevant 3 oppositions différentes.

Question 2 : 5min

A partir de la photo n°2, Portrait d'un vieillard et d'un jeune garçon de Domenico di Tommaso réaliser 3 croquis annotés relevant 3 oppositions différentes.

Question 3 : 5 min

A partir de la photo n°3, Vue de New York et de Central Park, réaliser 3 croquis annotés relevant 3 oppositions différentes.

Question 4 : 5min

À partir de la photo n°4, Amitié entre un jeune singe et une colombe, réaliser 3 croquis annotés relevant 3 oppositions.

- Proposer ou expliciter la représentation de produits par des techniques de communication adaptées.

Question 5 : 30 min

Faites 4 croquis colorés de recherche sur le thème « contraire, contraste » pour l'assise. Vous devez donc dessiner 4 propositions de coussinage du carré dont les designs de formes et les designs de décors sont à chaque fois différents. Vous pouvez vous inspirer de vos croquis réalisés questions 1 à 4. Entourez au stylo vert un cercle élégant, le croquis que vous préférez et donc celui que vous gardez.

Question 6 : 5 min

Écrire une phrase de présentation marketing (Qui explique votre travail).

Question 7 : 45 min

Rendu stylo noir et crayons de couleur.

Faites votre contextualisation pour l'assise. Vous devez donc dessiner une proposition de coiffes pour l'assise du carré dont les designs de formes et les designs de décors sont sur le thème « contraire, contraste ».

Les couleurs, les formes, les matières, l'organisation graphique, doivent être opposées avant de se rassembler par l'emboîtement de vos coussins.

Une fois l'étude du design terminée, réalisez la contextualisation de votre assise aussi bien fonctionnelle qu'esthétique. Tenez compte de vos choix technologiques pour le confort client et des exigences esthétiques.

Les morceaux de tissu de votre futur prototype sont clairement dessinés. Les surpiqûres sont représentées par des pointillés pour mettre en valeur vos techniques choisies.

Baccalauréat Professionnel Métiers du Cuir Sellerie Garnissage	1906-MC TC S 11	Session 2019	DR
E11 : Développement de produit esthétique, fonctionnel et technique	Durée : 4 h	Coefficient : 3	Page 5 sur 22

Activité N°2 :

- Proposer des solutions techniques et esthétiques

Question 1 : 60 min

Étudier une gamme opératoire uniquement issue de votre étude, c'est-à-dire l'assise du carré afin de connaître, les techniques de réalisation et le montage de votre design.

Activité N°3 :

- Établir une nomenclature des éléments du produit

Question 1 : 40 min

Réaliser la nomenclature de vos assises du carré en adéquation de votre étude ainsi que le cahier des charges.

Activité 4 :

- Valider des choix de solutions technologiques de matériaux et de procédé.

Question 1 : 30 min

Proposer des matériaux pour l'assise de votre carré de bateau, design compris. Mettre les détails technologiques des matériaux pour justifier votre proposition.
(Voir catalogue fournisseur numérique Cotte Martinon).

Proposer 2 techniques de moyen de fermeture de la housse de vos assises et 2 techniques pour le design.

Faites vos recherches de techniques sur internet, copier-coller vos photos sur un format A4 et imprimer en couleur. Agrafer chacune des photos dans l'emplacement prévu sur le document page 18, 19/20.

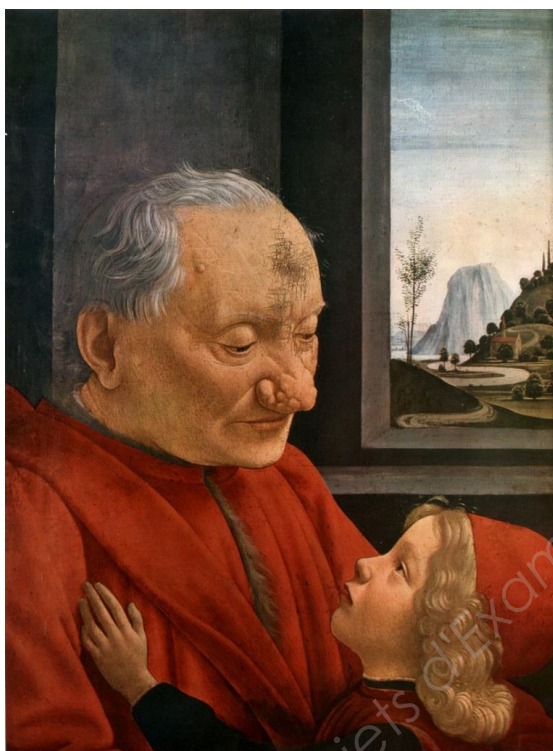
Question 2 : 15 min

Faire un choix définitif parmi toutes vos propositions en lien avec la contextualisation.

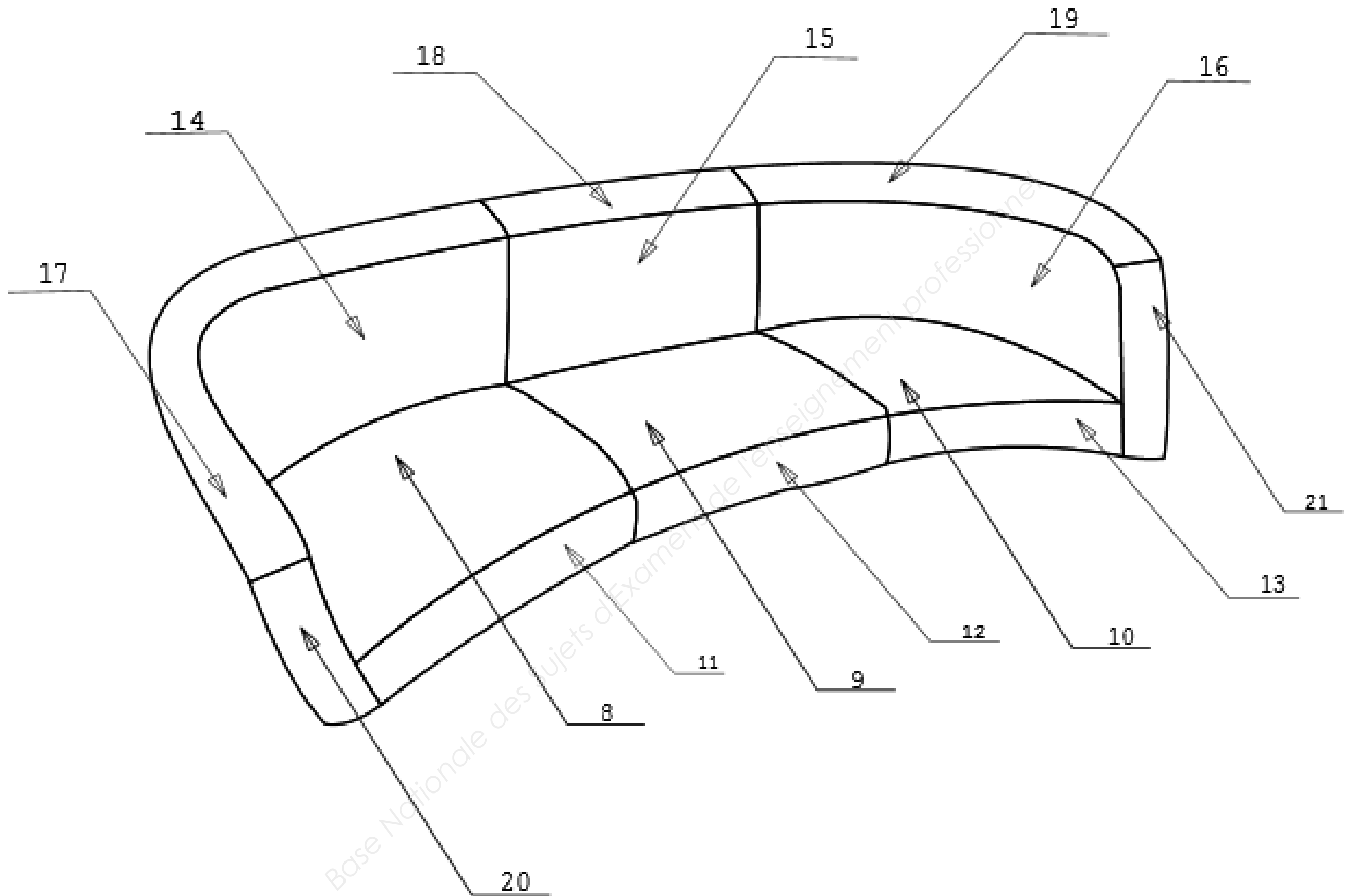
Justifier votre choix de solutions technologiques, techniques et esthétique.

Baccalauréat Professionnel Métiers du Cuir Sellerie Garnissage	1906-MC TC S 11	Session 2019	DR
E11 : Développement de produit esthétique, fonctionnel et technique	Durée : 4 h	Coefficient : 3	Page 6 sur 22

Photos ressources



Baccalauréat Professionnel Métiers du Cuir Sellerie Garnissage	1906-MC TC S 11	Session 2019	DR
E11 : Développement de produit esthétique, fonctionnel et technique	Durée : 4 h	Coefficient : 3	Page 7 sur 22

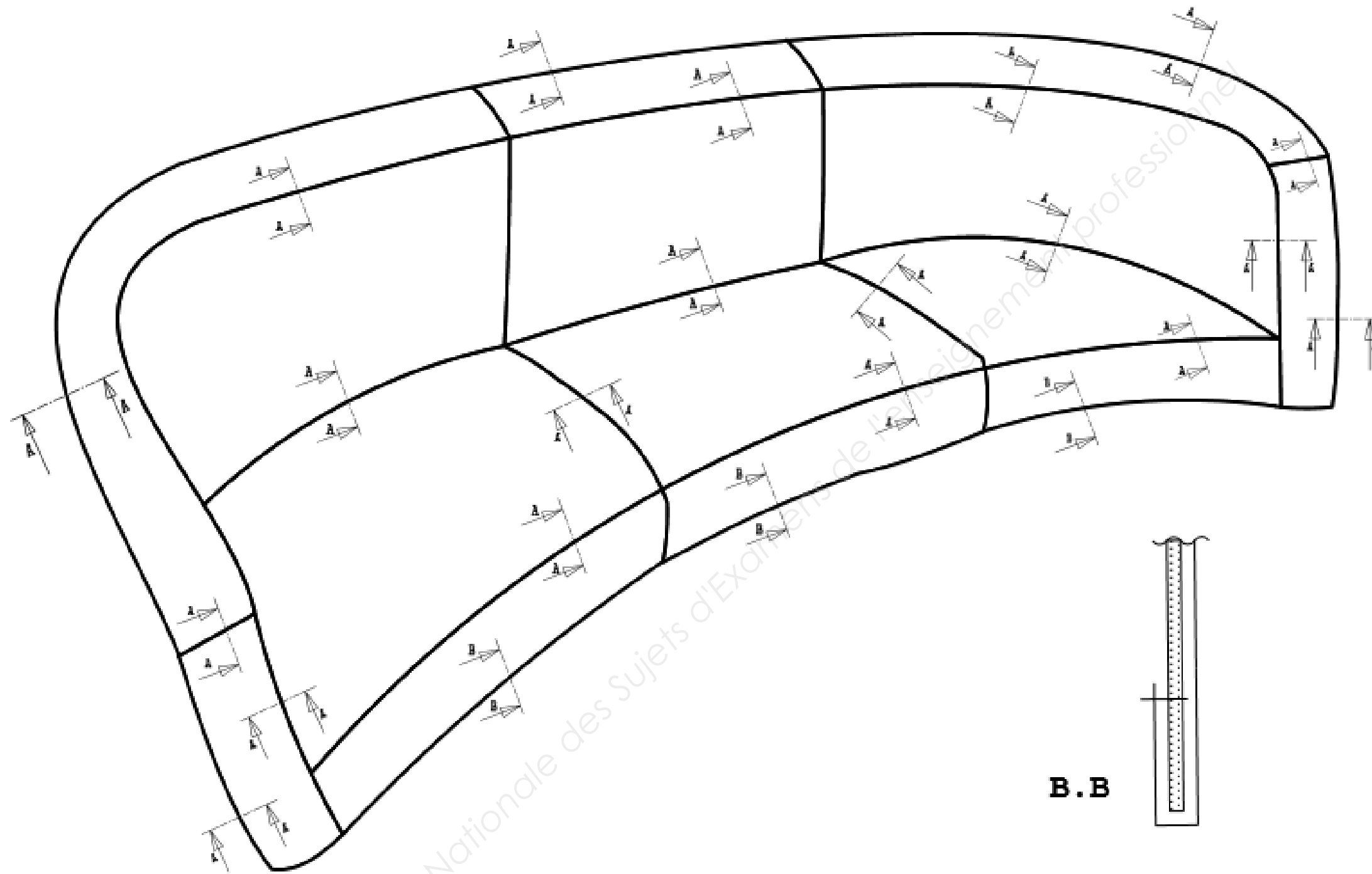


DESSIN DE DÉFINITION Nomenclature Carré nautique

Baccalauréat Professionnel Métiers du Cuir Sellerie Garnissage	1906-MC TC S 11	Session 2019	DR
E11 : Développement de produit esthétique, fonctionnel et technique	Durée : 4 h	Coefficient : 3	Page 8 sur 22

25		Visserie	Inox	
24		Colle	Néoprène	
23		Fils	Polyester	
22		Agrafe	Galvanisé	
21	1	Accoudoir avant gauche	Expansé blanc	62 X12
20	1	Accoudoir avant droite	Expansé blanc	62 X12
19	1	Accoudoir dessus gauche	Expansé blanc	122 X 12
18	1	Accoudoir dessus milieu	Expansé blanc	44 X 12
17	1	Accoudoir dessus droite	Expansé blanc	122 X 12
16	1	Avant dossier gauche	Expansé blanc	122 X 52
15	1	Avant dossier milieu	Expansé blanc	44 X 52
14	1	Avant dossier droite	Expansé blanc	122 X 52
13	1	Bande de fond assise avant gauche	Expansé blanc	52 X 12
12	1	Bande de fond assise avant milieu	Expansé blanc	52 X 12
11	1	Bande de fond assise avant droite	Expansé blanc	52 X 12
10	1	Dessus assise gauche	Expansé blanc	44 X 76
9	1	Dessus assise milieu	Expansé blanc	44 X 45
8	1	Dessus assise droite	Expansé blanc	44 X 76
7	1	Dossier milieu	Mousse polyéther	42 X 50
6	1	Dossier gauche	Mousse polyéther	42 X 50
5	1	Dossier droite	Mousse polyéther	42 X 50
4	1	Assise milieu	Mousse polyéther	42 X 43
3	1	Assise gauche	Mousse polyéther	42 X 74
2	1	Assise droite	Mousse polyéther	42 X 74
1	1	Carcasse	Composite/bois	
Rep	Nb	Désignations	Matières	Débites en cm
Carré nautique « contraire contraste »				
Nomenclature				

Baccalauréat Professionnel Métiers du Cuir Sellerie Garnissage	1906-MC TC S 11	Session 2019	DR
E11 : Développement de produit esthétique, fonctionnel et technique	Durée : 4 h	Coefficient : 3	Page 9 sur 22



DESSIN DE DÉFINITION SECTIONS Carré extérieur nautique

Baccalauréat Professionnel Métiers du Cuir Sellerie Garnissage	1906-MC TC S 11	Session 2019	DR
E11 : Développement de produit esthétique, fonctionnel et technique	Durée : 4 h	Coefficient : 3	Page 10 sur 22

Activité 1, Question : 1 Le banc spaghetti de Pablo Reinoso.
Réaliser 3 croquis annotés relevant 3 oppositions différentes.

.....

.....

.....

Baccalauréat Professionnel Métiers du Cuir Sellerie Garnissage	1906-MC TC S 11	Session 2019	DR
E11 : Développement de produit esthétique, fonctionnel et technique	Durée : 4 h	Coefficient : 3	Page 11 sur 22

Activité 1, Question : 4 Amitié entre un jeune singe et une colombe.
Réaliser 3 croquis annotés relevant 3 oppositions différentes.

.....

.....

.....

.....

Baccalauréat Professionnel Métiers du Cuir Sellerie Garnissage	1906-MC TC S 11	Session 2019	DR
E11 : Développement de produit esthétique, fonctionnel et technique	Durée : 4 h	Coefficient : 3	Page 14 sur 22

Activité 1, Question : 5 Faites 4 croquis colorés de recherche sur le thème contraire contraste pour l'assise. Vous devez donc dessiner 4 propositions de coussin de carré dont les designs de formes et les designs de décors sont à chaque fois différents. Vous pouvez inspirer de vos croquis réalisés dans les questions 1 à 4. Entourez au stylo vert à l'aide d'un cercle le croquis que vous préférez et donc celui que vous gardez.

Activité 1, Question : 6 Écrire une phrase de présentation marketing (Qui explique votre travail).

.....

.....

.....

.....

.....

.....

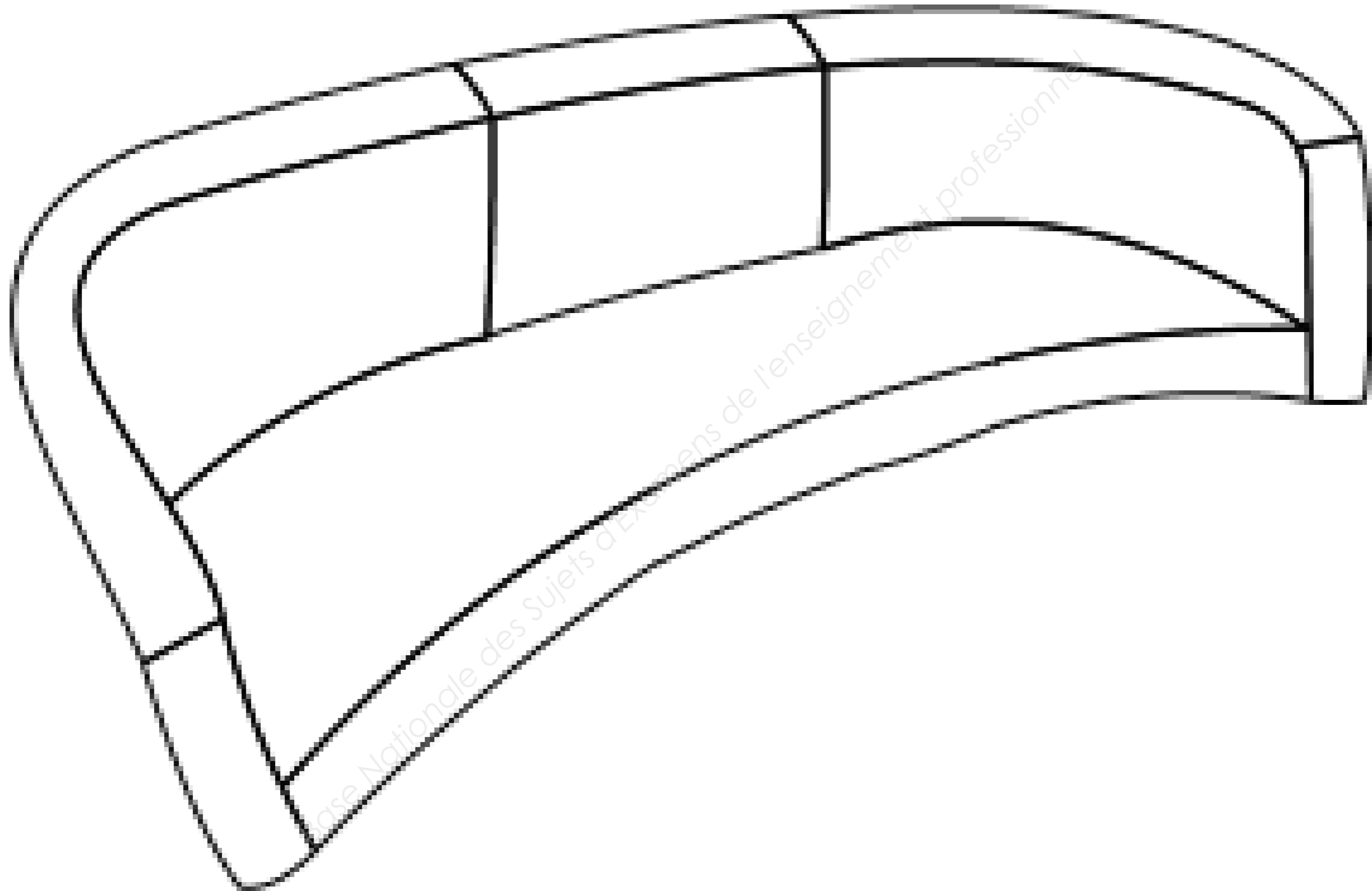
Baccalauréat Professionnel Métiers du Cuir Sellerie Garnissage	1906-MC TC S 11	Session 2019	DR
E11 : Développement de produit esthétique, fonctionnel et technique	Durée : 4 h	Coefficient : 3	Page 15 sur 22

CONTEXTUALISATION

Carré extérieur nautique Thème : contraire contraste

Activité 1 Question : 7 : Rendu stylo noir et crayons de couleurs. Faites votre contextualisation pour l'assise.

Vous devez donc dessiner une proposition de coussin de carré dont les designs de formes et les designs de décors sont sur le thème « contraire contraste »



Baccalauréat Professionnel Métiers du Cuir Sellerie Garnissage	1906-MC TC S 11	Session 2019	DR
E11 : Développement de produit esthétique, fonctionnel et technique	Durée : 4 h	Coefficient : 3	Page 16 sur 22

Eléments		Matériaux	Matériaux	Matériaux
Proposer trois matériaux pour la coiffe correspondant aux besoins fonctionnels du carré de bateau	Fournisseur	-	-	-
	Désignation	-	-	-
	Référence	-	-	-
Page	-	-	-	-
	photos	Agrafer ici	Agrafer ici	Agrafer ici
Justification de vos choix				

