



**LE RÉSEAU DE CRÉATION
ET D'ACCOMPAGNEMENT PÉDAGOGIQUES**

**Ce document a été mis en ligne par le Réseau Canopé
pour la Base Nationale des Sujets d'Examens de l'enseignement professionnel.**

Ce fichier numérique ne peut être reproduit, représenté, adapté ou traduit sans autorisation.

DANS CE CADRE

Académie :	Session :
Examen :	Série :
Spécialité/option :	Repère de l'épreuve :
Epreuve/sous épreuve :	
NOM :	
<small>(en majuscule, suivi s'il y a lieu, du nom d'épouse)</small>	
Prénoms :	N° du candidat <input type="text"/>
Né(e) le :	<small>(le numéro est celui qui figure sur la convocation ou liste d'appel)</small>

NE RIEN ÉCRIRE

Appréciation du correcteur

Note :

Il est interdit aux candidats de signer leur composition ou d'y mettre un signe quelconque pouvant indiquer sa provenance.

Le sujet se compose de 5 pages numérotées de 1/5 à 5/5.
Dès que le sujet vous est remis, assurez-vous qu'il est complet.

L'usage de tout modèle de calculatrice, avec ou sans mode examen, est autorisé.

LE SUJET EST À RENDRE DANS SON INTÉGRALITÉ

SUJET

BREVET DES MÉTIERS D'ART

Spécialité : Bijou

ÉPREUVE E3 – ÉPREUVE DE CULTURES ARTISTIQUES

BREVET DES MÉTIERS D'ART Spécialité : BIJOU	SUJET	Durée : 2 h	Session 2019
ÉPREUVE E3 – ÉPREUVE DE CULTURES ARTISTIQUES	CODE : 1906-BMA BIJ E3	Coef. : 3	Page 1 / 5

NE RIEN ÉCRIRE DANS CETTE PARTIE

SUJET

L'AMOUR N'EST PAS UN OBJET D'ART COMME LES AUTRES

D'une valeur symbolique et affective très forte, le bijou est un marqueur existentiel de notre histoire personnelle. Les bijoux, précieux ou fantaisie, parlent de nous, comme autant de signes visibles de notre appartenance à un groupe religieux, ethnique, professionnel, politique ou sexuel... Messagers d'amour, symboles de séduction ou d'engagement, objets de superstition... Ils disent à leur manière notre identité sociale. Au fil du temps, la bague est devenue un symbole universel du sentiment amoureux.

Question 1 :

Observez les documents iconographiques de la page 5/5.

Complétez le tableau de la page 3/5 en reconstituant la chronologie.

Question 2 :

Comparez les bijoux 7 et 8 page 4/5.

Critères d'évaluation :

1. Tableau : précision, pertinence et cohérence de vos réponses.
2. Justesse, pertinence et qualité rédactionnelle de votre analyse comparative.

BREVET DES MÉTIERS D'ART Spécialité : BIJOU	SUJET	Durée : 2 h	Session 2019
ÉPREUVE E3 – ÉPREUVE DE CULTURES ARTISTIQUES	CODE : 1906-BMA BIJ E3	Coef. : 3	Page 2 / 5

NE RIEN ÉCRIRE DANS CETTE PARTIE

Tableau réponses Question 1

Classement chronologique des bijoux	Civilisations et siècles	Expliquez le lien entre le bijou et le document associé	Motifs, matériaux et techniques de réalisation du bijou.	Fonctions d'usage et d'estime du bijou.
Bijou N° Doc. associé N°			Motifs : Matériaux : Techniques :	
Bijou N° Doc. associé N°			Motifs : Matériaux : Techniques :	
Bijou N° Doc. associé N°			Motifs : Matériaux : Techniques :	
Bijou N° Doc. associé N°			Motifs : Matériaux : Techniques :	
Bijou N° Doc. associé N°			Motifs : Matériaux : Techniques :	
Bijou N° Doc. associé N°			Motifs : Matériaux : Techniques :	
Bijou N° Doc. associé N°			Motifs : Matériaux : Techniques :	

NE RIEN ÉCRIRE DANS CETTE PARTIE

Question 2 : Étude comparative

L'étude est écrite et graphique. Les croquis complètent vos propos : type de bijou, périodes, dates, contextes historiques, forme générale, motifs, matériaux, techniques, portabilité, fonctions.



Bijou N°7



Bijou N°8

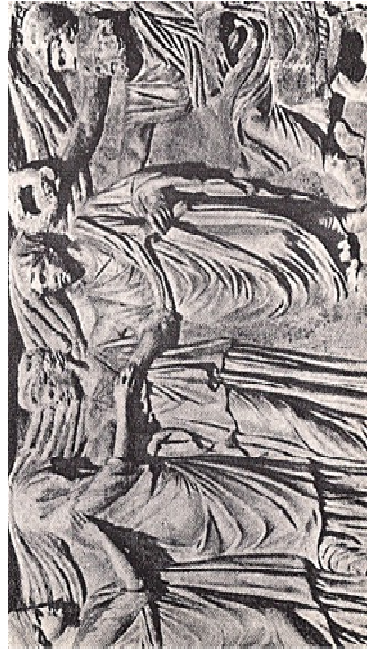
ÉTUDE COMPARATIVE :

BREVET DES MÉTIERS D'ART Spécialité : BIJOU	SUJET	Durée : 2 h	Session 2019
ÉPREUVE E3 – ÉPREUVE DE CULTURES ARTISTIQUES	CODE : 1906-BMA BIJ E3	Coef. : 3	Page 4 / 5

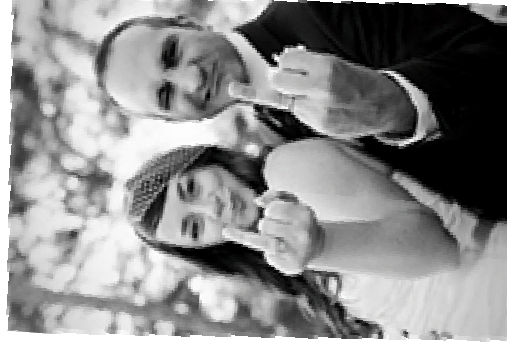
NE RIEN ÉCRIRE DANS CETTE PARTIE



Doc E



Doc B



Doc F



Doc D



Doc A



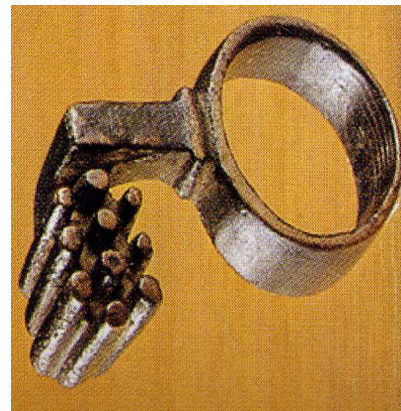
Doc C



Bijou 2



Bijou 5



Bijou 3



Bijou 4



Bijou 1



Bijou 6

BREVET DES MÉTIERS D'ART Spécialité : BIJOU	SUJET	Durée : 2 h	Session 2019
ÉPREUVE E3 – ÉPREUVE DE CULTURES ARTISTIQUES	CODE : 1906-BMA BIJ E3	Coef. : 3	Page 5 / 5