



**LE RÉSEAU DE CRÉATION  
ET D'ACCOMPAGNEMENT PÉDAGOGIQUES**

**Ce document a été mis en ligne par le Réseau Canopé  
pour la Base Nationale des Sujets d'Examens de l'enseignement professionnel.**

**Ce fichier numérique ne peut être reproduit, représenté, adapté ou traduit sans autorisation.**

# BREVET DES MÉTIERS D'ART GRAPHISME ET DÉCOR

Option A : graphiste en lettres et décors  
Option B : décorateur de surfaces et volume

SESSION 2019

U4 - E4 : ÉPREUVE D'ARTS APPLIQUÉS

Mise au point d'un projet de réalisation

## SUJET

« Clastra Tropical Chic »

Ce sujet comporte 7 pages numérotées de 1/7 à 7/7.

Vous composerez directement sur le sujet.

Vous devez rendre à la fin de l'épreuve les pages 6/7 et 7/7 et une planche A3 Canson ou layout dans une copie anonymée.

BREVET DES MÉTIERS D'ART GRAPHISME ET DÉCOR Option A et B	1906-BMA GD E4	Session 2019	SUJET
Épreuve : E4	Durée : 6H	Coefficient : 4	Page 1/7

## « Clastra Tropical Chic »

### Sujet

Depuis plusieurs saisons, le « style tropical » donne un air de vacances à nos silhouettes et à nos intérieurs avec son végétal luxuriant, ses motifs gais et ses couleurs fraîches. Parfois bohème, ethnique, colonial ou encore chic, cette tendance incontournable en décoration s'impose principalement sur nos murs via des papiers peints exotiques et verdoyants.

MAISON & OBJET, le salon professionnel dédié à l'art de vivre, à la décoration, au design fait appel à vous pour élaborer une **cloison décorative ajourée** qui viendra isoler, en partie, l'espace cafétéria réservé aux exposants.

Le thème «**Tropical Chic**» a été choisi.

### Demande

Il est demandé de s'inspirer des principes de claustra et de paravent, afin de proposer une cloison décorative « chic » sur la thématique tropicale.

Votre projet devra mettre en avant, par sa composition et son traitement graphique, les formes et les matières du « **style tropical** ». Graphisme ou effet de matière devront être associés à des parties évidées.

Le support d'intervention pourra être au choix transparent ou opaque. **Utiliser** principalement les savoir-faire de votre formation.

Pour répondre à la notion « **chic** » du thème, **réaliser** un projet sobre, épuré, travaillé avec finesse.

**Utiliser** une gamme colorée réduite et harmonieuse.

*Claustra* : cloison légère ajourée, séparation visuelle.

*Paravent* : meuble formé de panneaux verticaux qui se replient les uns sur les autres, servant à cacher ou à protéger des courants d'air.

*Chic* : élégant, délicat, sobre, épuré.

### Étapes de travail

#### 1- Analyse graphique et annotée : 1 planche A3. Temps conseillé 2h00.

- **Observer** les différents documents de la page 3/7,
- **Réaliser** une analyse graphique et annotée des différents claustras et paravents.
- **Préciser** les fonctions principales et secondaires ainsi que les principes plastiques et techniques utilisés.  
*Techniques graphiques libres (sauf techniques à séchage lent). Support : A3 Canson ou layout.*

#### 2- Recherches : 1 planche A3 - page 6/7. Temps conseillé 2h00.

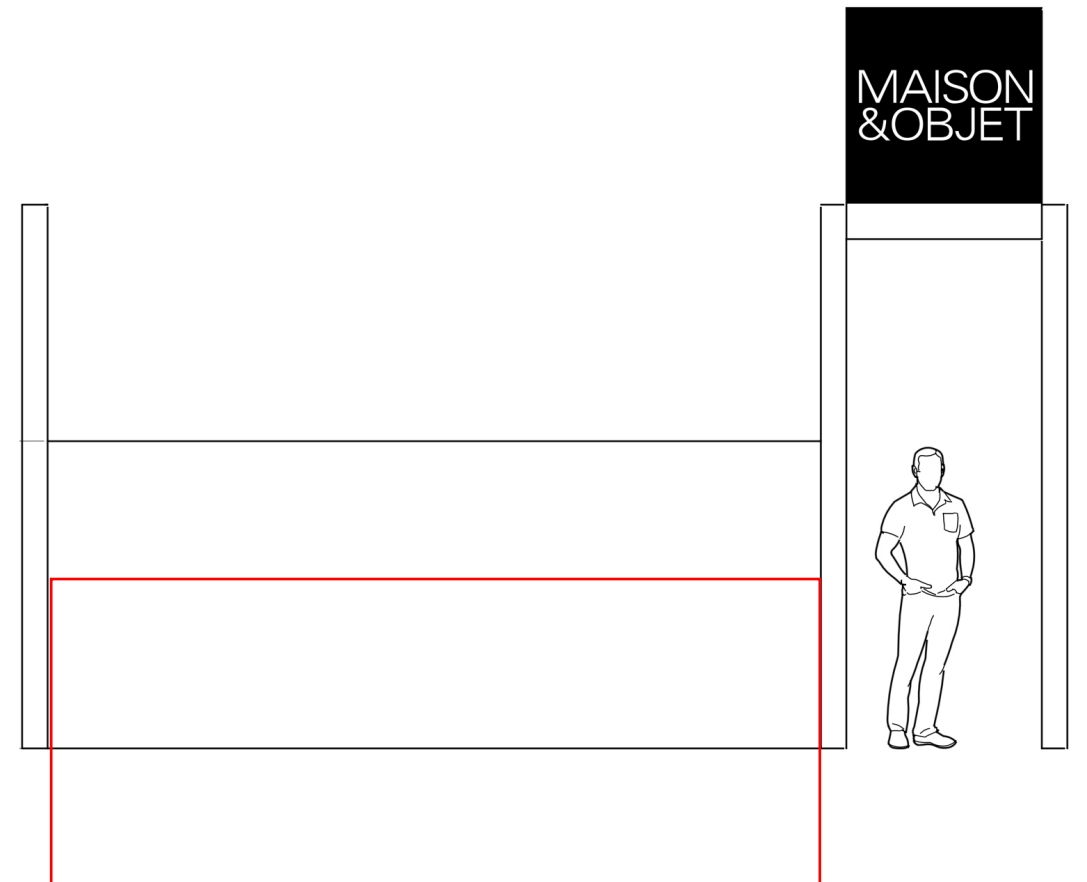
- **A partir** des éléments mis en évidence par votre analyse, **utiliser** librement les documents des pages 4/7 et 5/7.
- **Proposer** trois recherches colorées prenant en compte le cahier des charges.  
Chaque recherche devra **respecter** les contraintes indiquées au-dessous des gabarits.
- **Indiquer** dans l'espace prévu à cet effet la proposition retenue. **Justifier** votre choix au regard de la thématique et de la fonction du projet. *Techniques graphiques rapides de type Rough (esquisse).*

#### 3- Projet final : 1 planche A3 - page 7/7. Temps conseillé 2h00.

- **Présenter** la proposition retenue de manière plus aboutie et précise sur la mise en situation en perspective.
- **Proposer**, dans l'espace prévu à cet effet, la technique de réalisation envisagée.  
*Techniques graphiques libres (sauf techniques à séchage lent).*

### Critères d'évaluation :

- Qualité de l'analyse graphique et annotée des différents dispositifs de claustras
- Pertinence et diversité des recherches. Respect des consignes.
- Cohérence et qualité du projet final en lien avec le cahier des charges.
- Maîtrise graphique de la finalisation du projet final mise en situation.
- Justification de la proposition retenue au regard des attentes. Pertinence de l'argumentation technique du projet final.



Surface d'intervention (1,95 X 5,85 m)

BREVET DES MÉTIERS D'ART GRAPHISME ET DÉCOR Option A et B	1906-BMA GD E4	Session 2019	SUJET
Épreuve : E4	Durée : 6H	Coefficient : 4	Page 2/7



Cloisons découpées au laser / Miles and Lincoln



Rolling planters / Studio Nitzan Cohen



Écran d'hexagones / OMB Studio



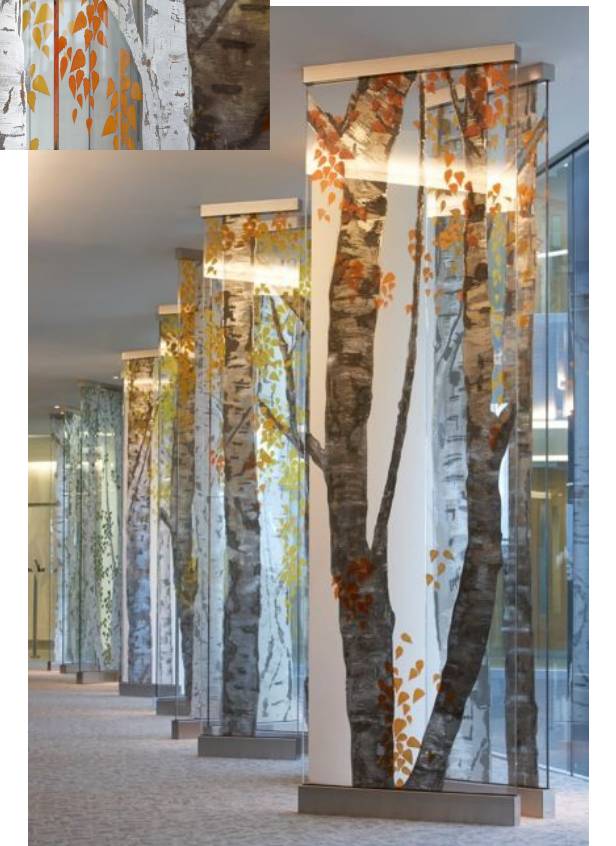
Rideau composé de modules **Algue** / Ronan et Erwan Bouroullec



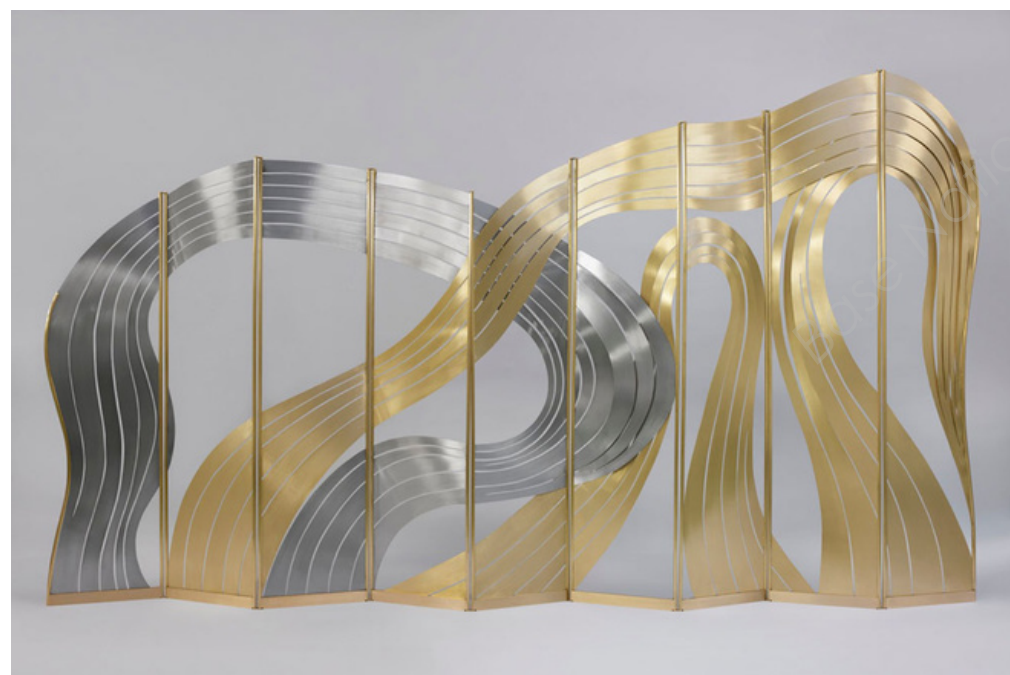
Cloison en verre photographique / Weil Studio



Paravent **Lotus** / Atelier Adriana e Carlota



Promenade vitrée / Bradley Basso



Paravent **Calligraphie III** / Tarek Chemirik

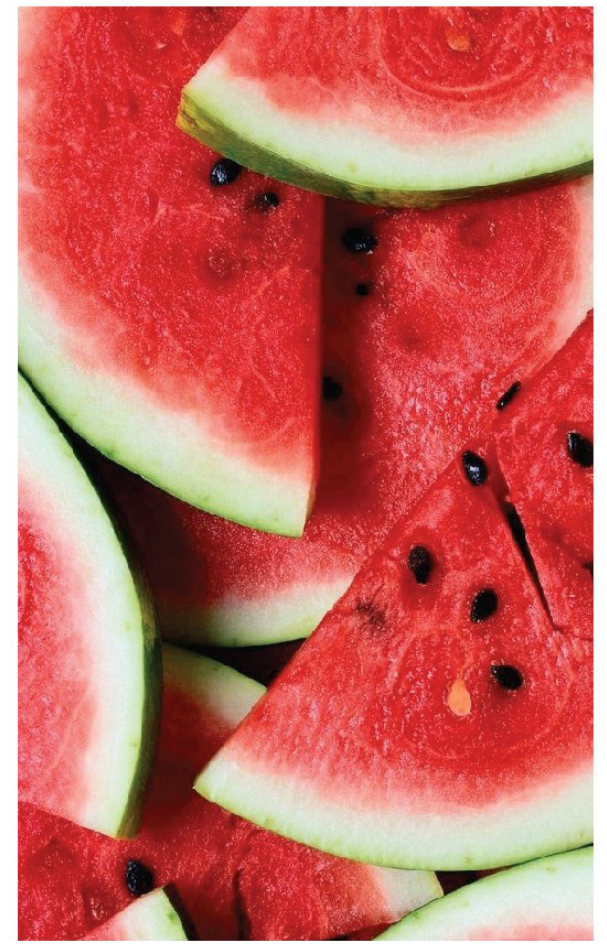


Cloison en grillage dentelle / Lace Fence

BREVET DES MÉTIERS D'ART GRAPHISME ET DÉCOR Option A et B	1906-BMA GD E4	Session 2019	SUJET
Épreuve : E4	Durée : 6H	Coefficient : 4	Page 3/7

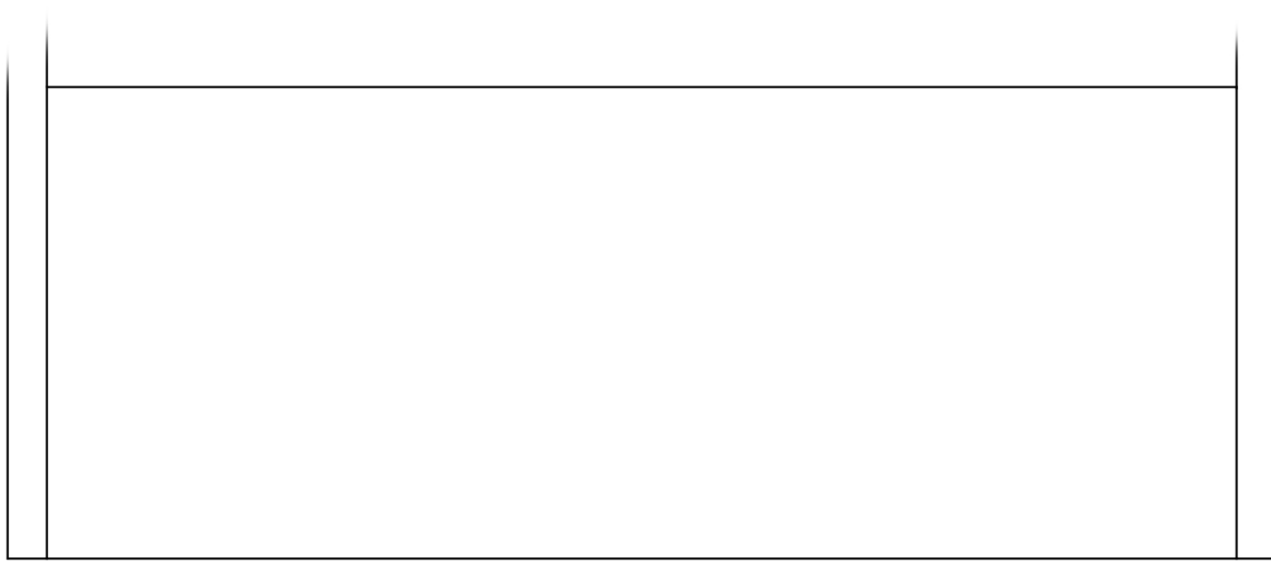


BREVET DES MÉTIERS D'ART GRAPHISME ET DÉCOR Option A et B	1906-BMA GD E4	Session 2019	SUJET
Épreuve : E4	Durée : 6H	Coefficient : 4	Page 4/7

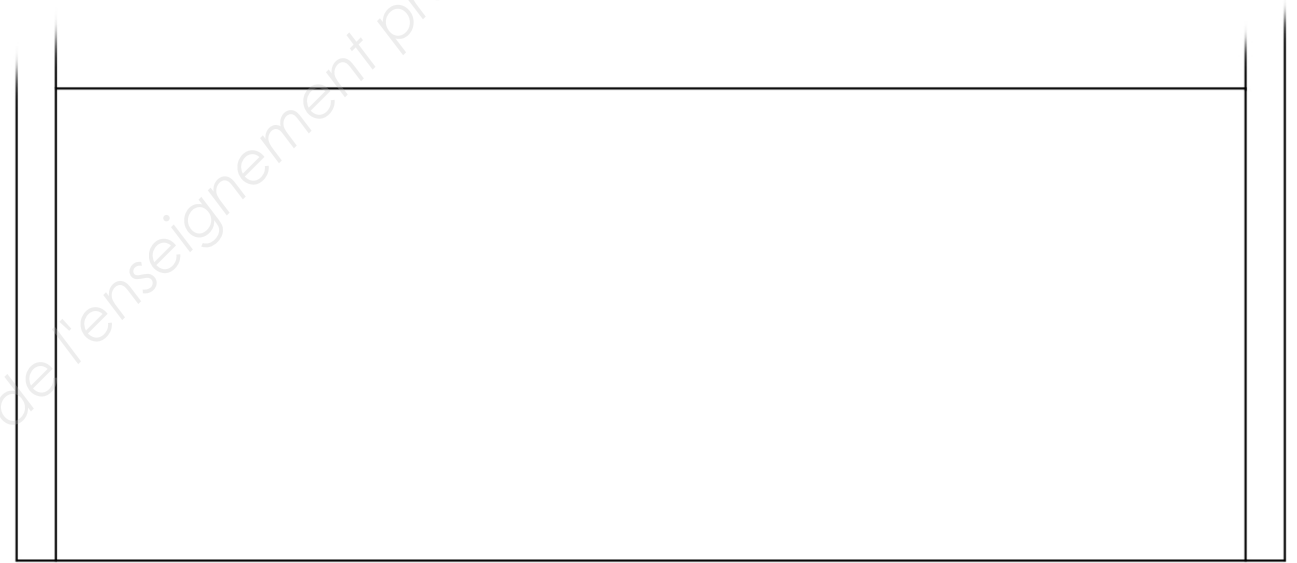


BREVET DES MÉTIERS D'ART GRAPHISME ET DÉCOR Option A et B	1906-BMA GD E4	Session 2019	SUJET
Épreuve : E4	Durée : 6H	Coefficient : 4	Page 5/7

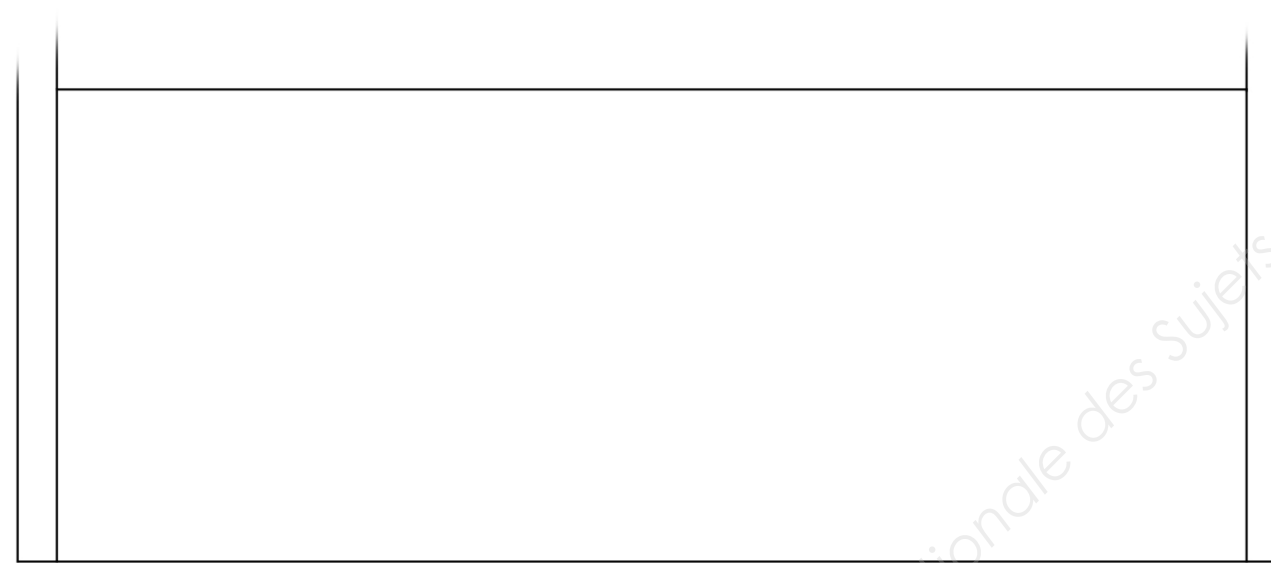
# RECHERCHES



Proposition 1 : utilisation d'un camaïeu



Proposition 2 : utilisation d'une dominante colorée



Proposition 3 : libre

Base Nationale des Sujets d'Examens de l'enseignement professionnel

**RAPPEL:**

**Camaïeu** : Le camaïeu est une manière de peindre avec les valeurs d'une seule couleur. On obtient ainsi différentes nuances.

**Dominante** : La dominante est la couleur qui domine par sa surface les autres couleurs.

**Précisez et justifiez la proposition choisie.**

En quoi cette proposition répond-elle le mieux au thème « Tropical », au traitement graphique « Chic » et à la fonction « Clastra » ?

→ .....

.....

.....

.....

.....

BREVET DES MÉTIERS D'ART GRAPHISME ET DÉCOR Option A et B	1906-BMA GD E4	Session 2019	SUJET
Épreuve : E4	Durée : 6H	Coefficient : 4	Page 6/7



Techniques et matériaux de réalisation envisagés :

→ .....  
.....  
.....

BREVET DES MÉTIERS D'ART GRAPHISME ET DÉCOR Option A et B	1906-BMA GD E4	Session 2019	SUJET
Épreuve : E4	Durée : 6H	Coefficient : 4	Page 7/7