



**LE RÉSEAU DE CRÉATION
ET D'ACCOMPAGNEMENT PÉDAGOGIQUES**

**Ce document a été mis en ligne par le Réseau Canopé
pour la Base Nationale des Sujets d'Examens de l'enseignement professionnel.**

Ce fichier numérique ne peut être reproduit, représenté, adapté ou traduit sans autorisation.

SESSION 2019

BREVET PROFESSIONNEL

ÉPREUVE

Expression et connaissance du monde

Deuxième partie : histoire-géographie

Le sujet se compose de 8 pages numérotées de 1/8 à 8/8.
Dès que le sujet vous est remis, assurez-vous qu'il soit complet.

**Le sujet comporte deux annexes en page 7 et 8
à remettre avec la copie.**

L'usage de la calculatrice est interdit.

BREVET PROFESSIONNEL - Expression et connaissance du monde			Session 2019	DOSSIER SUJET
Histoire-géographie : 1h30	Code AP 19SP-BP ECM HG	Durée : 3 h00		Page 1/8

Analyse d'une situation en histoire

Sujet d'étude :

Guerres et conflits contemporains dans le monde depuis 1945

Situation :

Le mur de Berlin, symbole d'un conflit du XX^e siècle

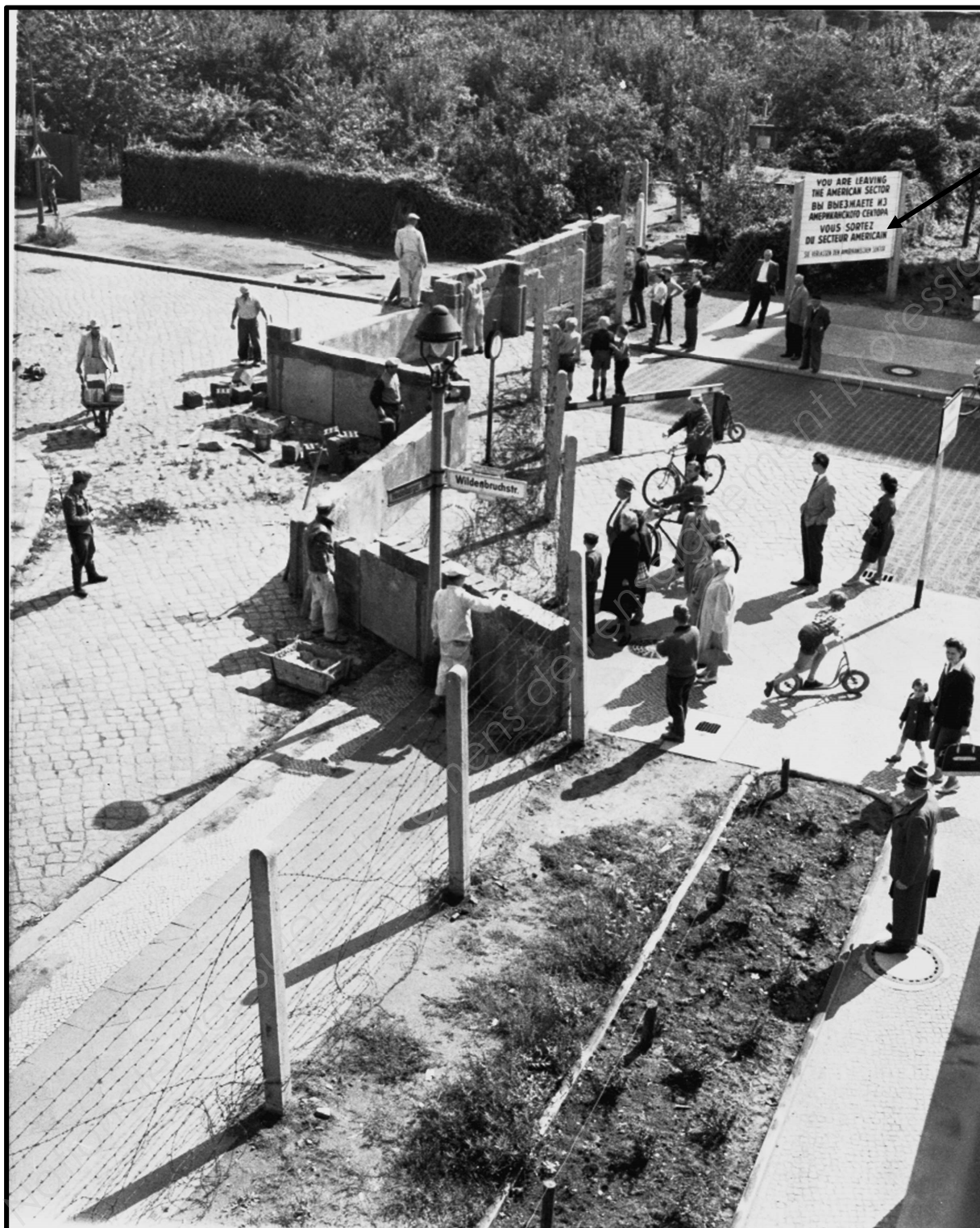
Liste des documents :

Document 1 : Berlin (Allemagne) en août 1961

Document 2 : La chute du mur de Berlin

Document 3 : L'Europe marquée par la guerre froide

DOCUMENT 1 : Berlin (Allemagne) en août 1961



(1)

Source : Photographie © Associated Press

(1) « Vous sortez du secteur américain. »

BREVET PROFESSIONNEL - Expression et connaissance du monde			Session 2019	DOSSIER SUJET
Histoire-géographie : 1h30	Code AP 19SP-BP ECM HG	Durée : 3 h00		Page 3/8

DOCUMENT 2 : La chute du mur de Berlin

Le Mur de Berlin était au communisme ce que la Bastille était à la monarchie absolutiste : l'image emblématique d'un régime à bout de souffle dont la destruction donne tout son sens à un processus historique depuis longtemps engagé en amont. Tous les événements qui se bousculent à l'Est de l'Europe depuis le début de cette année frontière qu'est l'année 1989 semblent tous préparer ce jeudi 9 novembre, qui datera à l'avenir l'effondrement du totalitarisme bureaucratique. Entre la première brèche hongroise dans le rideau de fer et la chute du Mur de Berlin il ne se sera écoulé que quelques mois. Mais entre ce 2 mai et ce 9 novembre quelle précipitation. Rien de moins qu'une révolution.

Car à la différence de l'URSS et de la Hongrie, de la Pologne même, c'est la rue qui a pacifiquement renversé le régime est-allemand. La rue parcourue par des centaines de milliers de manifestants, mais aussi la rue qu'empruntaient d'autres foules pour fuir la RDA. [...]

Telle était la puissance symbolique du Mur de Berlin qu'il n'incarnait pas simplement un régime, et plus généralement tous ceux de l'Est, il signifiait le maintien de l'Europe sur le pied de guerre. Le début des années 80, avant l'avènement de Gorbatchev ⁽¹⁾, aura été dominé par la « bataille » des euromissiles. Une bataille qui, pour être restée diplomatique, n'en fut pas moins une défaite pour les Soviétiques qui eurent alors la preuve qu'ils ne pouvaient plus surenchérir dans la course aux armements. [...]

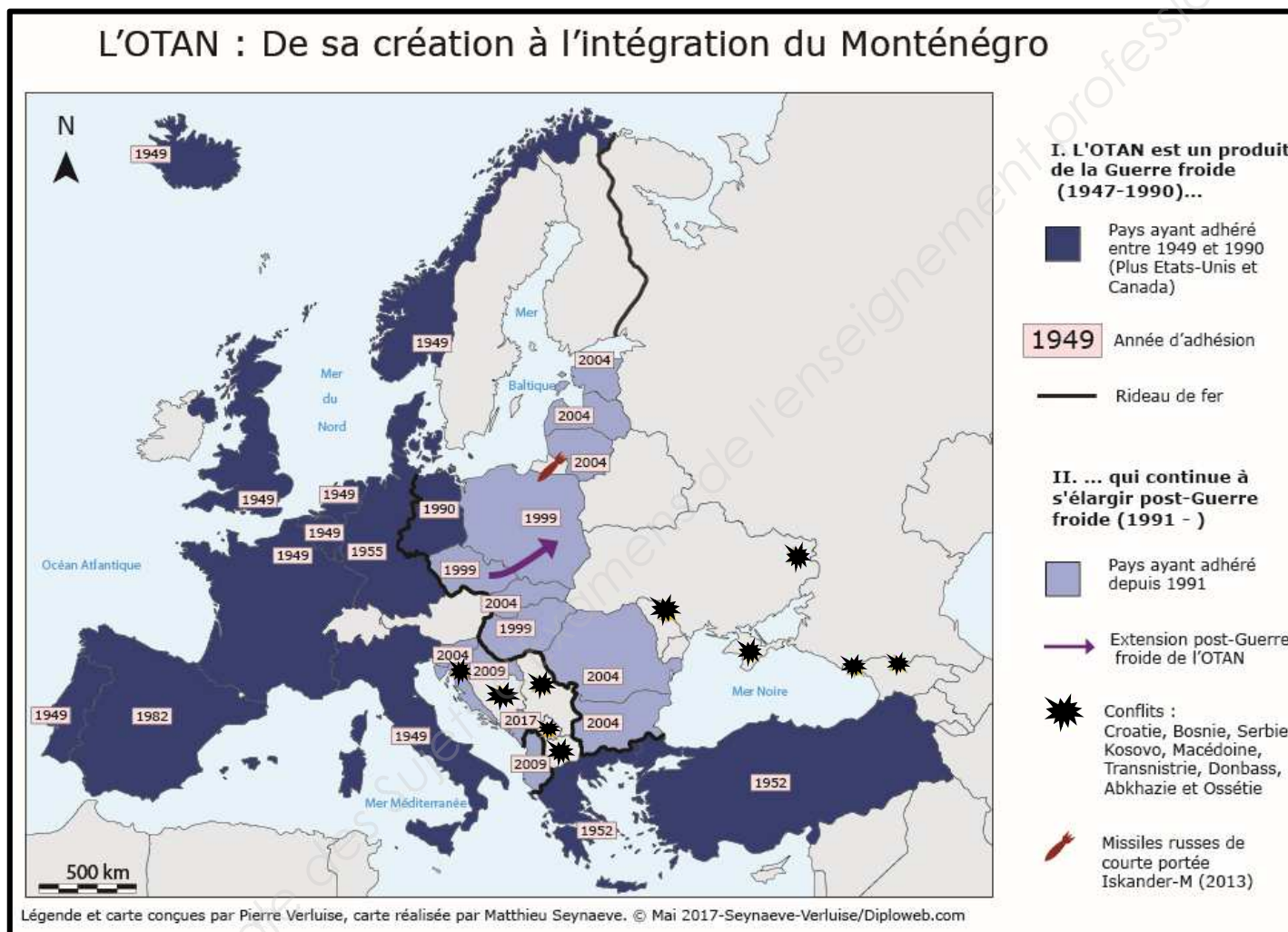
C'est une nouvelle Europe qui est en train de voir le jour, une Europe en voie de réconciliation, parce qu'enfin engagée sur la même longueur d'onde, celle de la démocratie parlementaire.
[...]

⁽¹⁾ Mikhaïl Gorbatchev, secrétaire général du Parti communiste de l'Union soviétique (URSS)

Source : Serge July, « L'autre révolution d'octobre », *Libération*, 11 novembre 1989

BREVET PROFESSIONNEL - Expression et connaissance du monde			Session 2019	DOSSIER SUJET
Histoire-géographie : 1h30	Code AP 19SP-BP ECM HG	Durée : 3 h00		Page 4/8

DOCUMENT 3 : L'Europe marquée par la guerre froide



Source : Pierre Verluise, « La nouvelle carte de l'OTAN à 29 pays membres après l'adhésion du Monténégro », *Diploweb.com*, 27 mai 2017

BREVET PROFESSIONNEL - Expression et connaissance du monde			Session 2019	DOSSIER SUJET	
Histoire-géographie : 1h30	Code AP 19SP-BP ECM HG	Durée : 3 h00		Page 5/8	

Questions :

Document 1

- 1) Identifiez sur l'ANNEXE 1 (page 7) des éléments caractéristiques de la division de Berlin pendant la guerre froide. Puis donnez-lui un titre.
(3 points)

Documents 1 et 2

- 2) Nommez les deux puissances qui s'affrontent à Berlin puis expliquez leur opposition idéologique pendant la guerre froide.
(3 points)

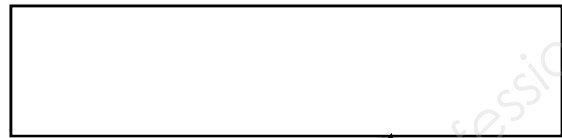
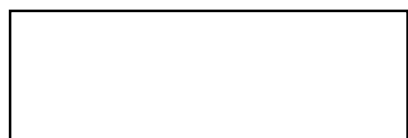
Documents 1 à 3

- 3) Comment se matérialisait la guerre froide en Europe (1947-1990) ?
(4 points)
- 4) Expliquez les conséquences majeures du démantèlement du « Rideau de fer ».
(4 points)
- 5) Complétez le schéma fourni en ANNEXE 2 (page 8) pour présenter les principales caractéristiques de la guerre froide.
(6 points)

BREVET PROFESSIONNEL - Expression et connaissance du monde			Session 2019	DOSSIER SUJET
Histoire-géographie : 1h30	Code AP 19SP-BP ECM HG	Durée : 3 h00		Page 6/8

ANNEXE 1 à rendre avec la copie

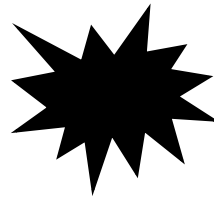
TITRE :



ANNEXE 2 à rendre avec la copie

Les caractéristiques de la guerre froide

	OUEST	EST
Superpuissances	<div style="border: 1px solid black; height: 40px;"></div>	<div style="border: 1px solid black; height: 40px;"></div>
Idéologies	<div style="border: 1px solid black; height: 40px;"></div>	<div style="border: 1px solid black; height: 40px;"></div>
Alliés principaux	<div style="border: 1px solid black; height: 200px;"></div>	<div style="border: 1px solid black; height: 200px;"></div>



Un exemple de conflit :

Lieu :

Année :