



**LE RÉSEAU DE CRÉATION
ET D'ACCOMPAGNEMENT PÉDAGOGIQUES**

**Ce document a été mis en ligne par le Réseau Canopé
pour la Base Nationale des Sujets d'Examens de l'enseignement professionnel.**

Ce fichier numérique ne peut être reproduit, représenté, adapté ou traduit sans autorisation.

SESSION 2019

Vendredi 24 mai 2019

BREVET PROFESSIONNEL

PEINTRE APPLICATEUR DE REVÊTEMENTS

**ÉPREUVE E1
Étude technologique**

**Sous épreuve : E11 – U11
Étude et préparation d'un ouvrage
Durée : 3 h 30 – Coefficient : 3**

L'usage de tout modèle de calculatrice, avec ou sans mode examen, est autorisé.

- « Ce dossier sera rendu dans son intégralité en fin d'épreuve et inséré dans une copie anonymée ».

DOSSIER DE QUESTIONNEMENT

Le dossier de cette épreuve est composé :

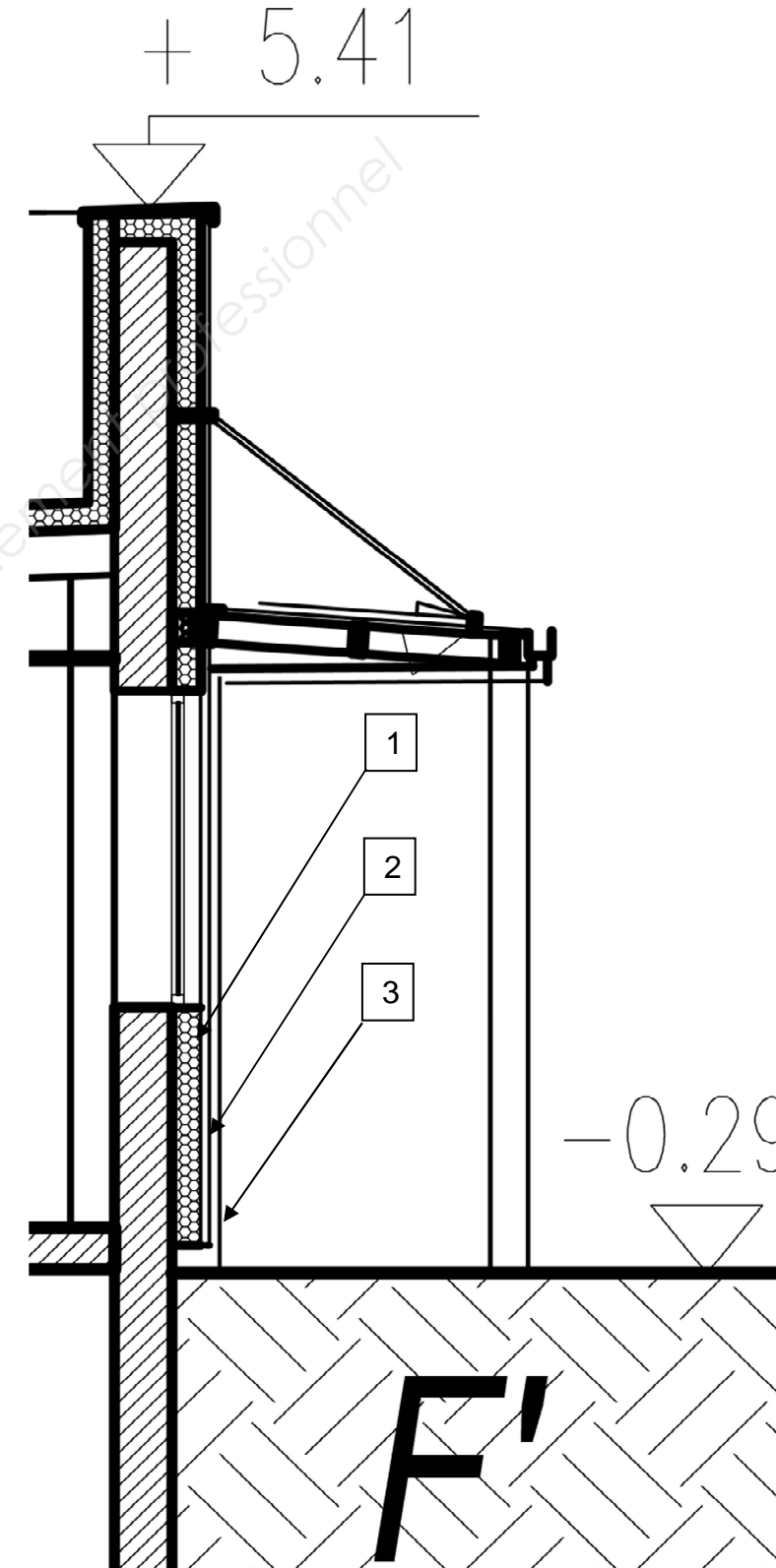
SOMMAIRE		
DQ 1 / 10	PAGE DE GARDE	
DQ 2-3 / 10	SITUATION PROFESSIONNELLE 1 : LA FACADE	25 pts
DQ 4-5 / 10	SITUATION PROFESSIONNELLE 2 : ÉCHAFAUDAGE	50 pts
DQ 6-7-8 / 10	SITUATION PROFESSIONNELLE 3 : RÉFECTION BUREAU CHORALE	60 pts
DQ 9 / 10	SITUATION PROFESSIONNELLE 4 : COMPRESSEUR HAUTE PRESSION « AIRLESS »	10 pts
DQ 10 / 10	SITUATION PROFESSIONNELLE 5 : PRÉVENTION SÉCURITÉ	15 pts
TOTAL		160 pts
		/ 20

BREVET PROFESSIONNEL PEINTRE APPLICATEUR DE REVÊTEMENTS	Code : 19 SP – BP PAR U11	Session 2019	Dossier Questionnement
E1 – Étude technologique E11 – U11 : Étude et préparation d'un ouvrage	Durée : 3 h 30	Coefficient : 3	DQ 1 / 10

SITUATION PROFESSIONNELLE 1

Votre entreprise a élargi son champ d'activité sur l'isolation thermique extérieure. Vous êtes amené à analyser le déroulement des opérations sur les façades.

1.	On demande	On donne	On exige	Réponses	Notes
1.1	Indiquer les 3 types de matériaux de finition utilisés sur la façade Nord Est.	Dossier technique	Réponses exactes		/3
1.2	Indiquer d'après le planning prévisionnel : <ul style="list-style-type: none"> la durée d'intervention de la pose de l'ITE et enduit sur isolant, les semaines de début et de fin de la pose de l'ITE et enduit sur isolant. 	Dossier technique	Réponses exactes	Durée d'intervention : Début : Fin :	/2
1.3	Indiquer quel type de fixation est utilisé pour la pose de l'isolant sur la façade latérale gauche.	Dossier technique	Réponses exactes		/1
1.4	Enumérer à l'aide de la coupe ci-contre et des repères numérotés, les éléments constituant le système ITE	Dossier technique	Réponses exactes	1..... 2..... 3.....	/4

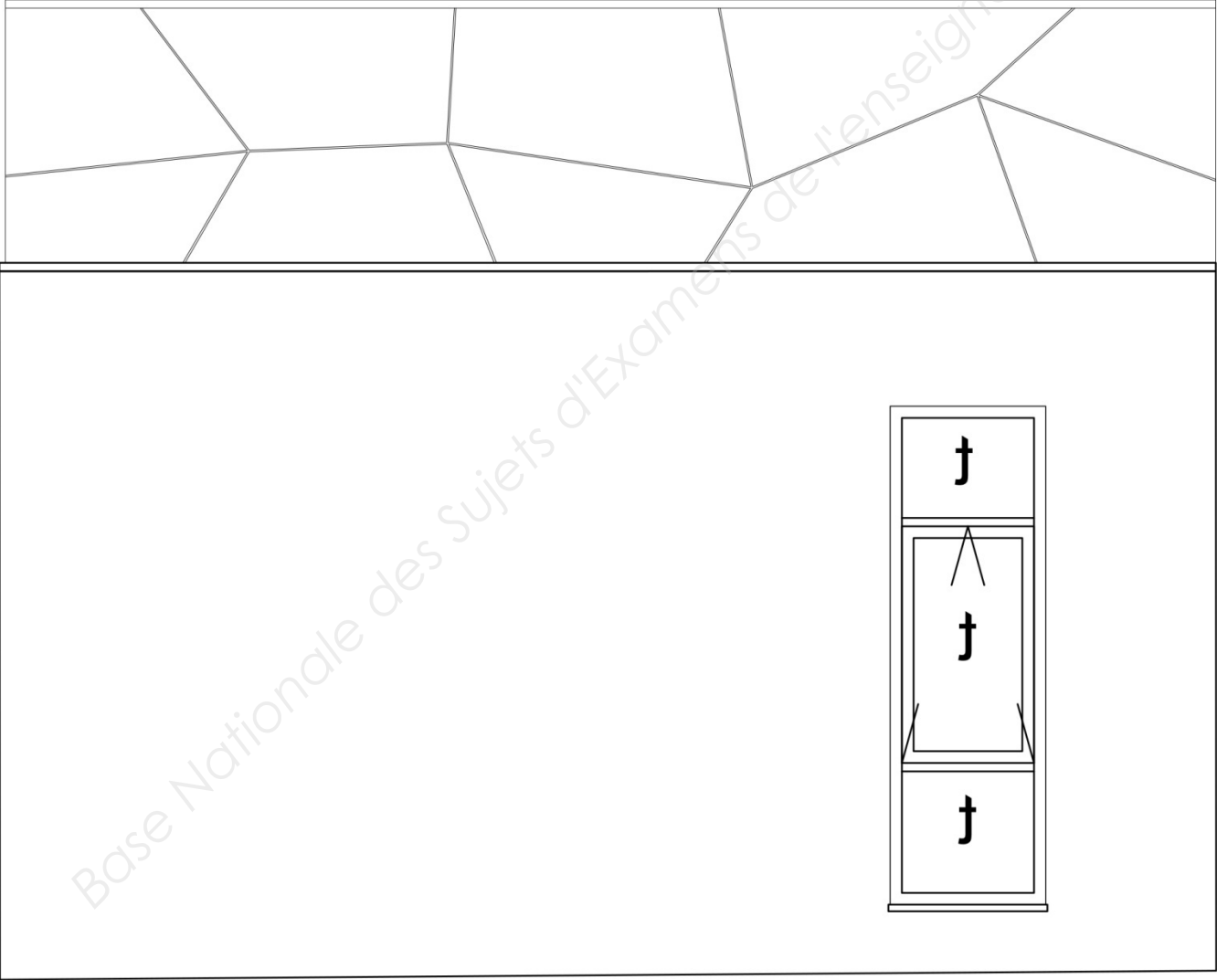


	On demande	On donne	On exige	Réponses	Notes
1.5	Vérifier la conformité du bon de livraison de l'ITE.	Dossier technique Dossier ressources	Réponses exactes		/15
	<p>Relever le ou les élément(s) non conforme au CCTP :</p> <p>.....</p> <p>Calculer la résistance thermique de l'élément livré :</p> <p>.....</p> <p>Calculer la résistance thermique de l'élément prévu :</p> <p>.....</p> <p>Justifier l'importance de l'erreur de livraison :</p> <p>.....</p> <p>.....</p>				

Base Nationale des Sujets d'Examens de l'enseignement professionnel

SITUATION PROFESSIONNELLE 2

Pour réaliser le traitement du bardage bois façade arrière, vous allez utiliser un échafaudage de pieds.

2.	On demande	On donne	On exige	Réponses	Notes
2.1	Réaliser l'implantation de l'échafaudage sur le format pré-imprimé ci-dessous. La porte sera condamnée pendant les travaux.	Dossier technique Dossier ressources Plan pré-imprimé à l'échelle 1/50	Les règles de représentation sont respectées L'implantation est juste Le tracé est précis et propre		
					/25

2.2	Lister les éléments d'échafaudage nécessaire au montage, indiquer pour chaque élément leur fonction et la quantité.	Dossier ressources	La liste est complète Signification exacte Quantité exacte		/20	
	DÉSIGNATION		FONCTION			QUANTITÉS
2.3	Indiquer 3 anomalies observables sur les éléments de l'échafaudage qui vous permettront de décider la mise au rebut ou non des éléments.		La liste est cohérente	/03	
2.4	Énumérer les EPI obligatoires à utiliser lors du montage de l'échafaudage.		Réponse exacte	/02	

SITUATION PROFESSIONNELLE 3

Vous avez en charge les travaux de rénovation du « bureau chorale ». Dans le cadre de votre intervention vous devez rédiger l'analyse de travail, effectuer l'avant métré et le quantitatif de matière d'œuvre des murs, du plafond et des boiseries.


3.	On demande	On donne	On exige	Réponses			Notes
3.1	Rédiger dans l'ordre chronologique l'analyse de travail vous permettant la réalisation des travaux du plafond, des murs et des boiseries dans le « bureau chorale ».	Dossier technique Dossier ressources	La chronologie des opérations est exacte. Les renseignements techniques, le matériel et l'outillage sont précisés. Les EPI sont indiqués.				/22
	N°	OPÉRATIONS	RENSEIGNEMENTS TECHNIQUES	MATÉRIELS / OUTILLAGES	MATÉRIAUX	EPI	

3.1	N°	OPÉRATIONS	RENSEIGNEMENTS TECHNIQUES	MATÉRIELS / OUTILLAGES	MATÉRIAUX	EPI		
3.2	Réaliser l'avant métré des supports (Plafond, murs et boiseries) du « bureau chorale ». Ne pas déduire la fenêtre.		Dossier technique Dossier ressources	Une méthode de calcul cohérente et professionnelle. Les calculs sont détaillés. Les unités sont précisées.				/10
	Désignation des ouvrages		Calculs		Surfaces			
	Boiseries murs existant							
	Boiseries mur plâtre							
	Murs existants							
	Mur plâtre							
Plafond								

3.3	Rédiger le bon de commande, pour réaliser les travaux du « bureau chorale ».	Dossier technique Dossier ressources	Les quantités nécessaires sont justes, marge de 5% par excès. Les unités sont correctes. La quantité commandée limite les pertes.			
	Désignation du produit	Surface	Rendement moyen	Quantité nécessaire	Conditionnement	Quantité à commander
/28						

SITUATION PROFESSIONNELLE 4

Pour respecter les délais d'intervention, vous utilisez un matériel pneumatique **AIRLESS** marque **GRACO TYPE ULTRA MAX II 695** pour l'application de la peinture Alyneo Satin.

4.	On demande	On donne	On exige	Réponses	Notes
4.1	<p>Choisir la buse et les filtres nécessaires pour la pulvérisation de la peinture Alkyneo Satin.</p> <p>Justifier votre choix.</p>	Dossier ressources	Réponses exactes	<p>Buse :</p> <p>Filtre :</p> <p>Justification :</p> <p>.....</p> <p>.....</p>	/5
4.2	<p>Sur une des buses, il est mentionné un numéro.</p> <p>Que signifie le chiffre indiqué sur la buse ?</p> <p>Déduire le débit en litre ?</p>	 <p>Dossier ressources</p>	Réponses exactes	<p>.....</p> <p>.....</p> <p>.....</p> <p>.....</p> <p>.....</p> <p>.....</p> <p>.....</p> <p>.....</p> <p>.....</p>	/5

SITUATION PROFESSIONNELLE 5

Vous utilisez une peinture « GAMACRYL » dont l'application nécessite des précautions.

On demande	On donne	On exige		Notes	
	Dossier ressources	Réponses exactes			
<p>A partir de la FDS de la peinture Gamacryl.</p> <p>Indiquer en fonction des directives CEE et CE, les libellés des phrases H et R. Pour chaque risque, indiquer les moyens de prévention à mettre en œuvre lors de l'utilisation de la peinture Gamacryl.</p>	RISQUES DIRECTIVE 67/548/CEE	RISQUES DIRECTIVE 1272/2008 (CE)	MOYENS DE PRÉVENTION	/15	