



**LE RÉSEAU DE CRÉATION
ET D'ACCOMPAGNEMENT PÉDAGOGIQUES**

**Ce document a été mis en ligne par le Réseau Canopé
pour la Base Nationale des Sujets d'Examens de l'enseignement professionnel.**

Ce fichier numérique ne peut être reproduit, représenté, adapté ou traduit sans autorisation.

Brevet Professionnel MÉTALLIER

DOSSIER TECHNIQUE

E.2 – Fabrication d'un ouvrage (U.20)

et

**E.3 – Mise en œuvre d'un ouvrage sur un chantier
(U30)**

Ce dossier comprend **11** pages numérotées de la page **1/11** à la page **11/11**.

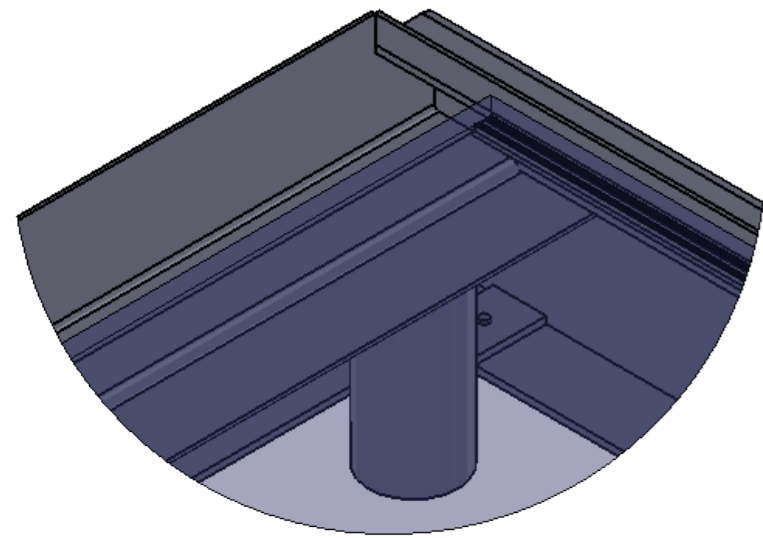
Le candidat doit s'assurer que chaque dossier remis est complet.

Consignes aux surveillants :

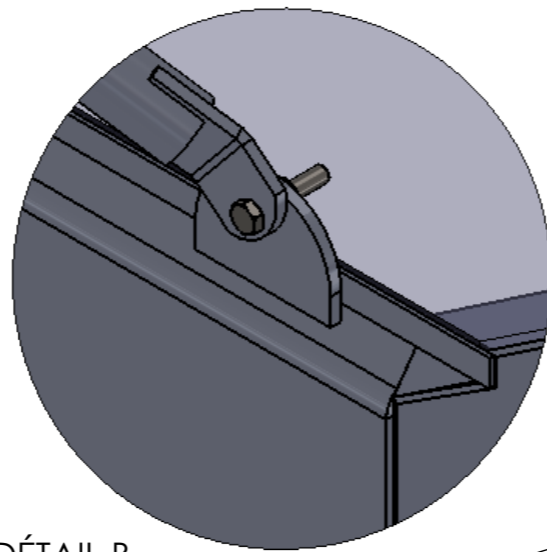
- Ce dossier devra être **obligatoirement** restitué à l'issue de l'épreuve **E2**.
- Vous devez signaler aux candidats qu'ils devront apposer leur numéro de candidat sur ce dossier technique.

NUMÉRO DE CANDIDAT : _____

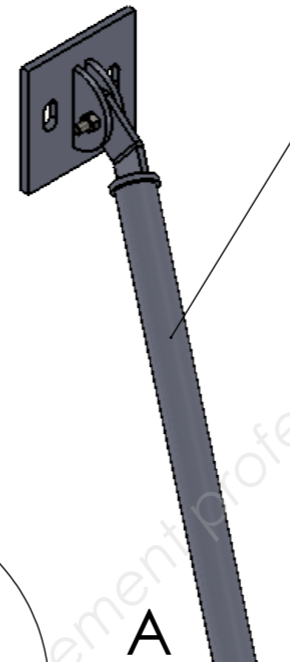
BP Métallier	Session : 2019	DOSSIER TECHNIQUE
E.2 et E3	Code : 19003 et 19004	Page 1/11



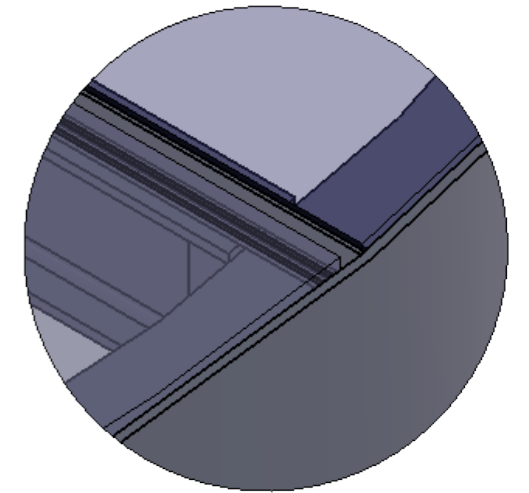
DÉTAIL A



DÉTAIL B

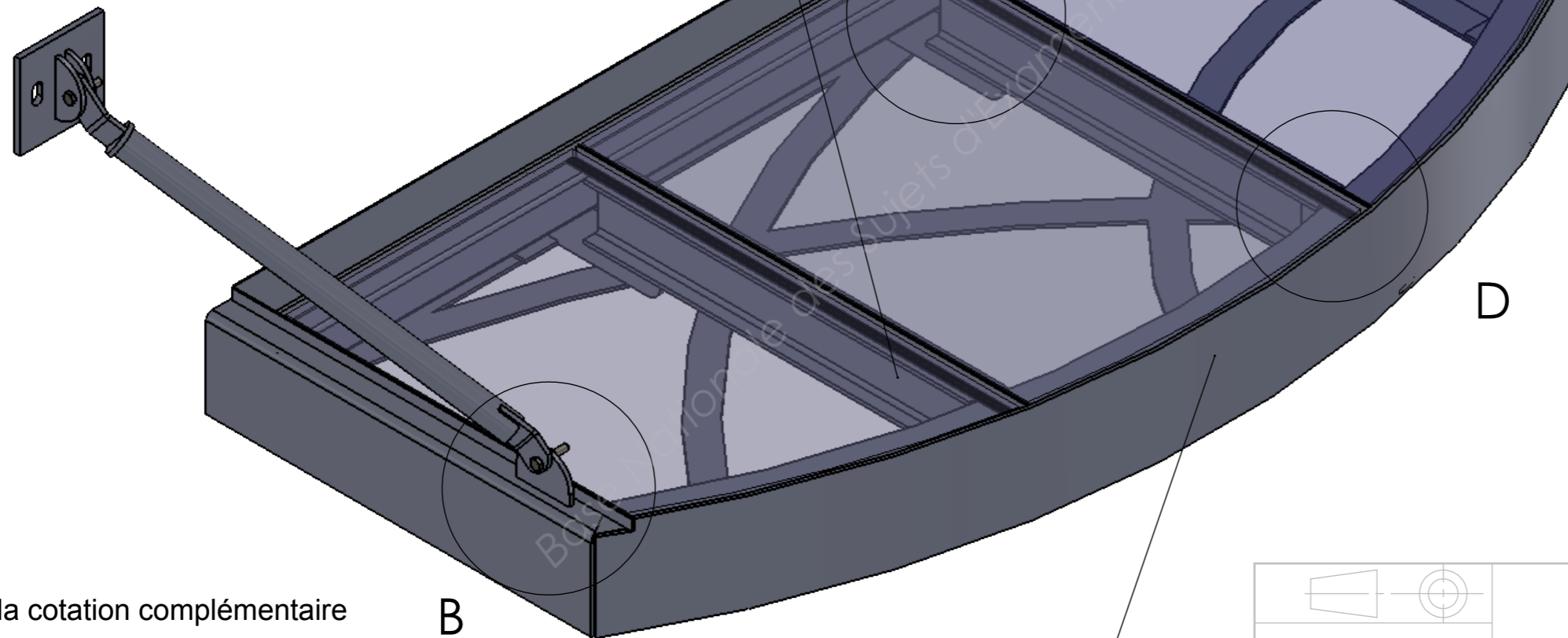


Sous ensemble tirant TR02

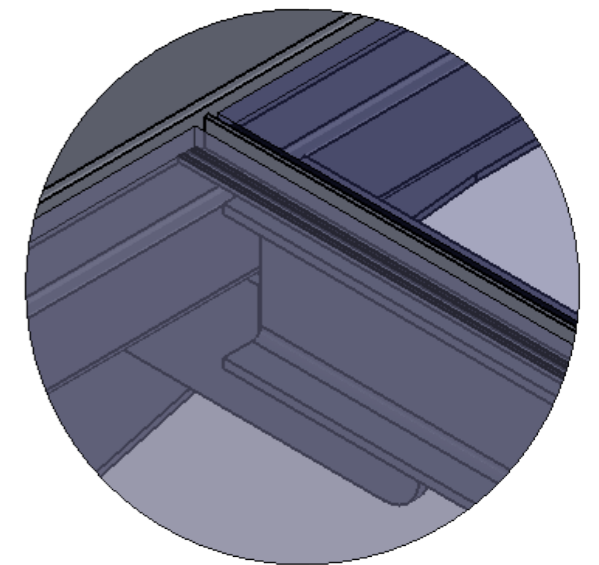


DÉTAIL D

Sous ensemble panne et console PA 03



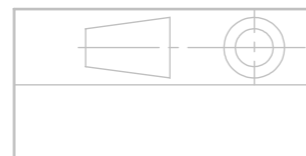
Sous face SF 04



DÉTAIL C

Sous ensemble bandeau BD01

Toute la cotation complémentaire et la définition de certains assemblages sont laissées à l'initiative du candidat.

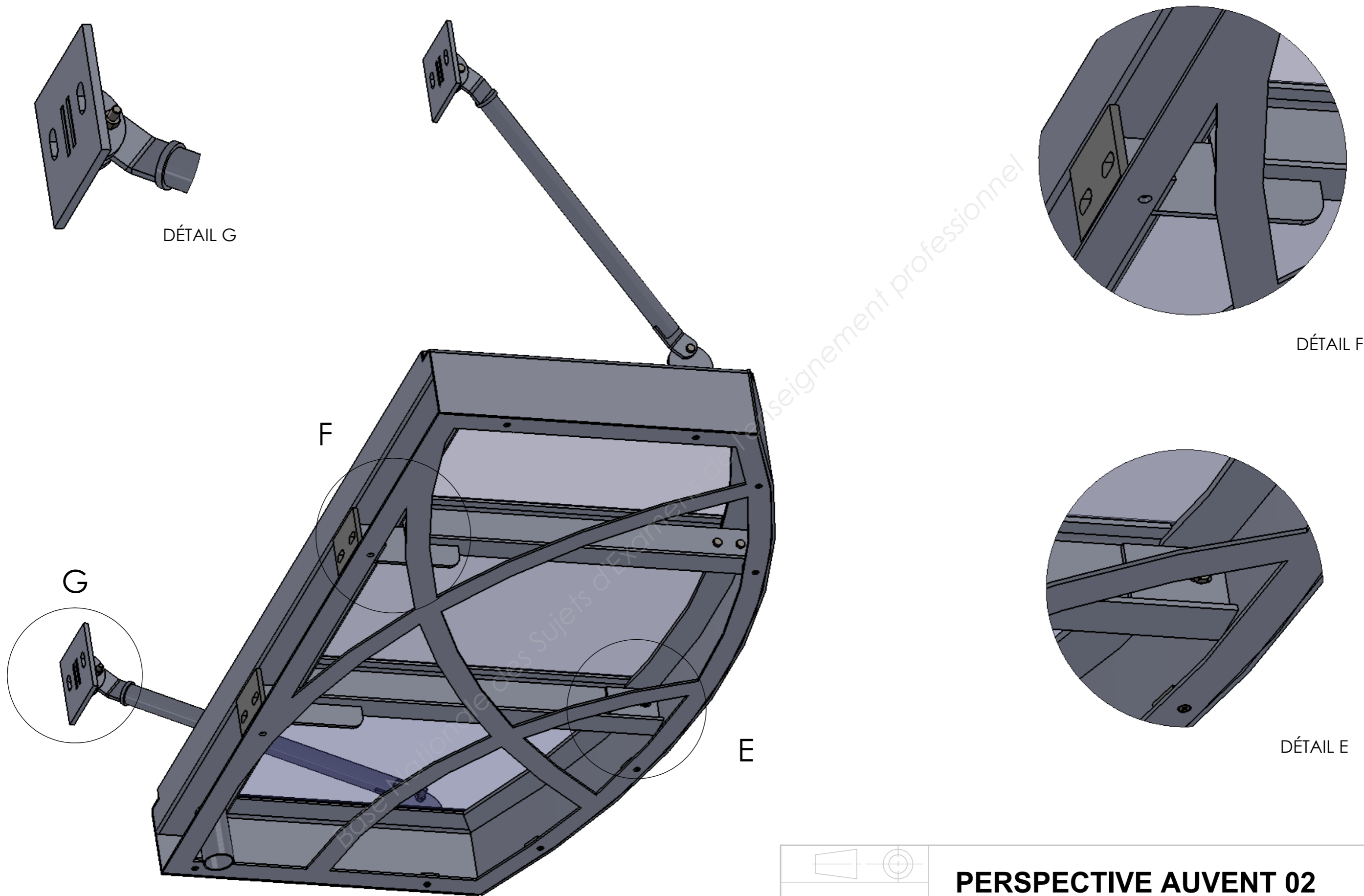


PERSPECTIVE AUVENT 01

A3H

Brevet Professionnel **METALLIER**
Epreuve E.2 : Fabrication d'un ouvrage (U20)
DOCUMENT TECHNIQUE

DT : 2/11

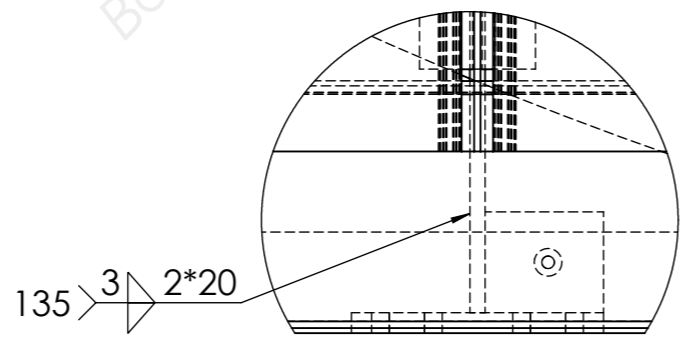
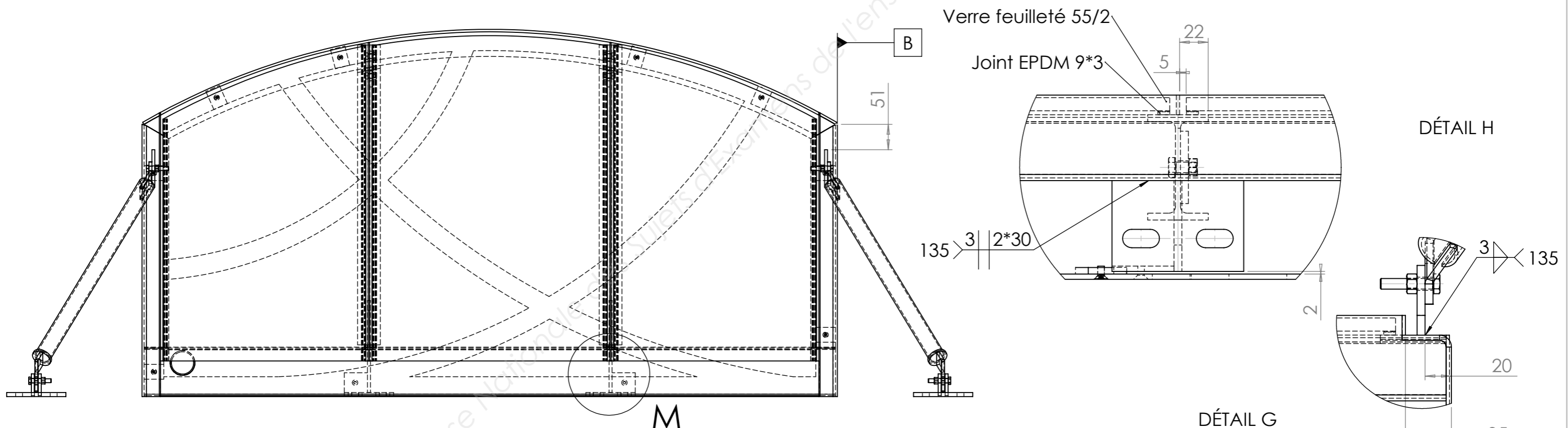
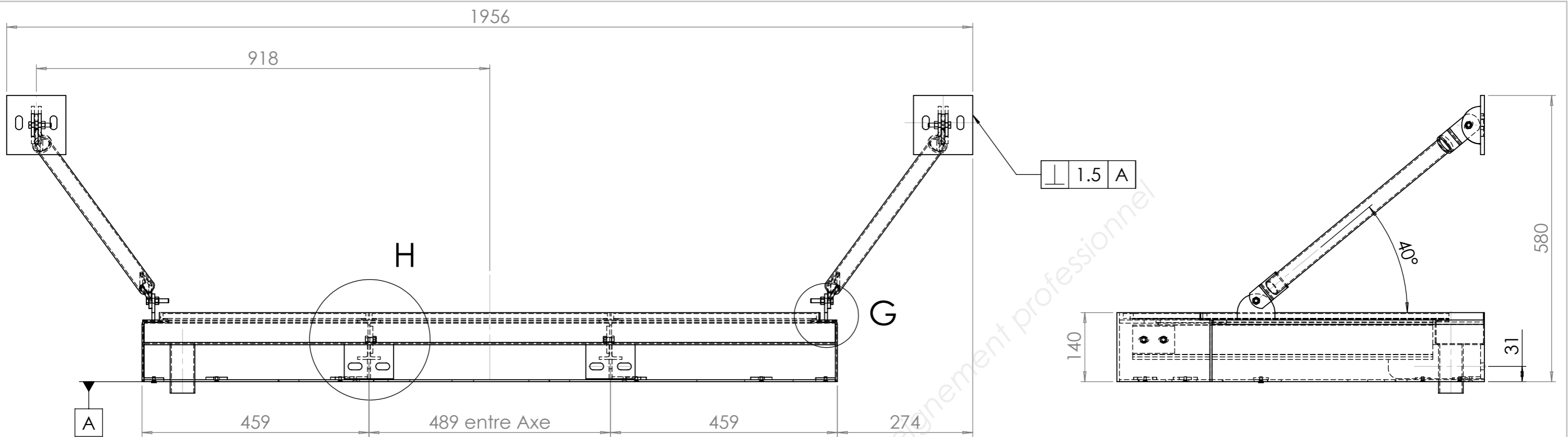


PERSPECTIVE AUVENT 02

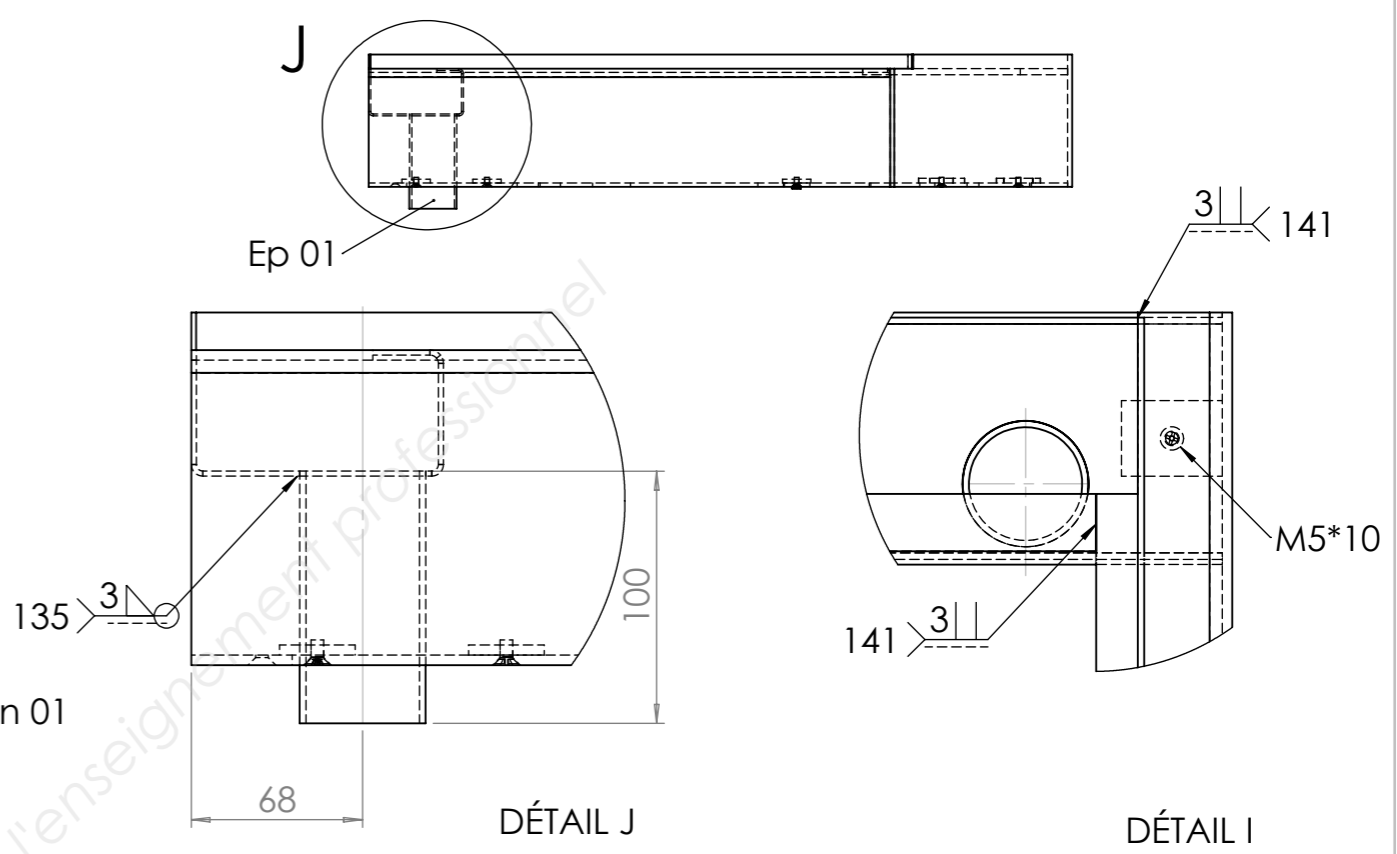
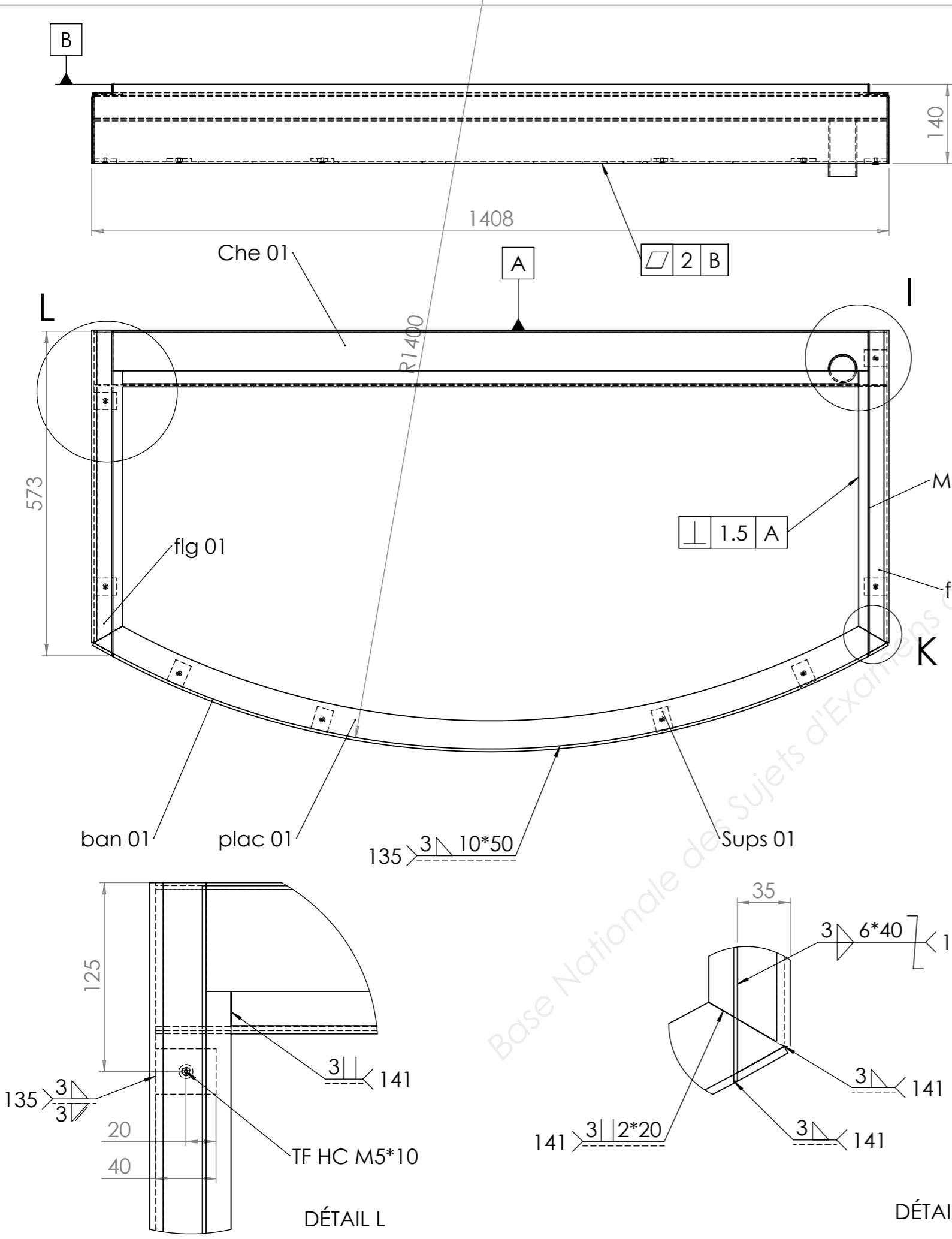
A3H

Brevet Professionnel **METALLIER**
 Epreuve E.2 : Fabrication d'un ouvrage (U20)
 DOCUMENT TECHNIQUE

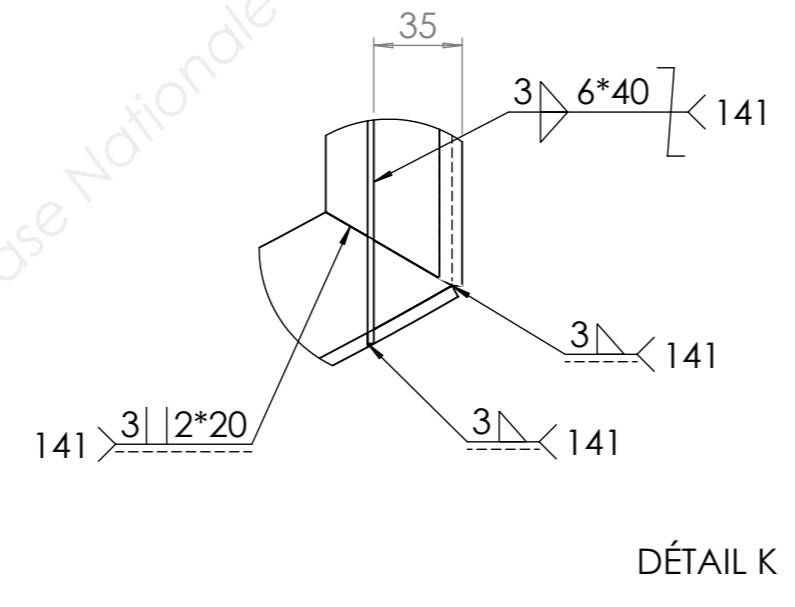
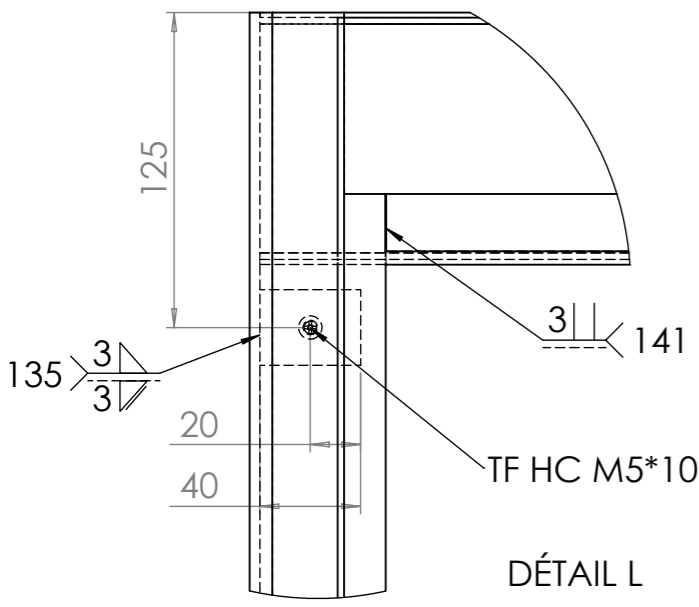
DT : 3/11



PLAN D' ENSEMBLE AUVENT	
A3H	Brevet Professionnel METALLIER Epreuve E.2 : Fabrication d 'un ouvrage (U20) DOCUMENT TECHNIQUE
DT : 4/11	



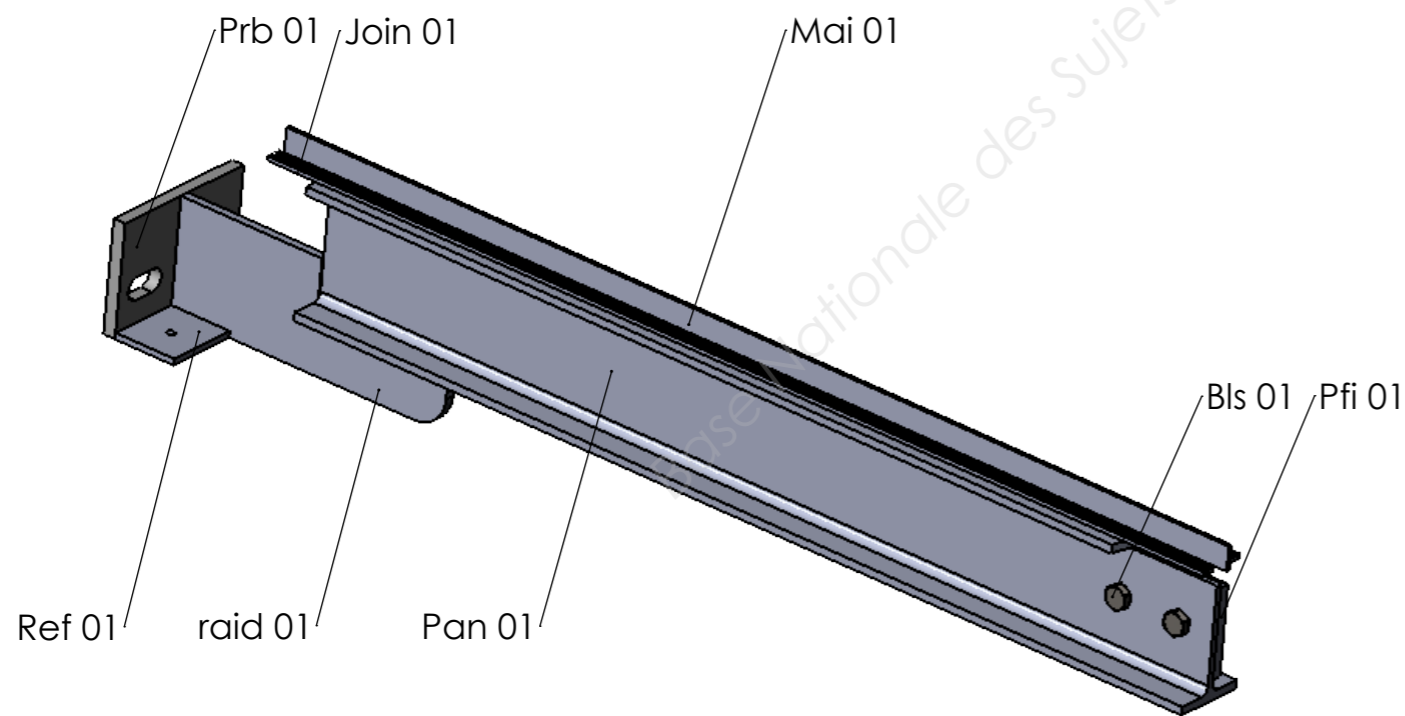
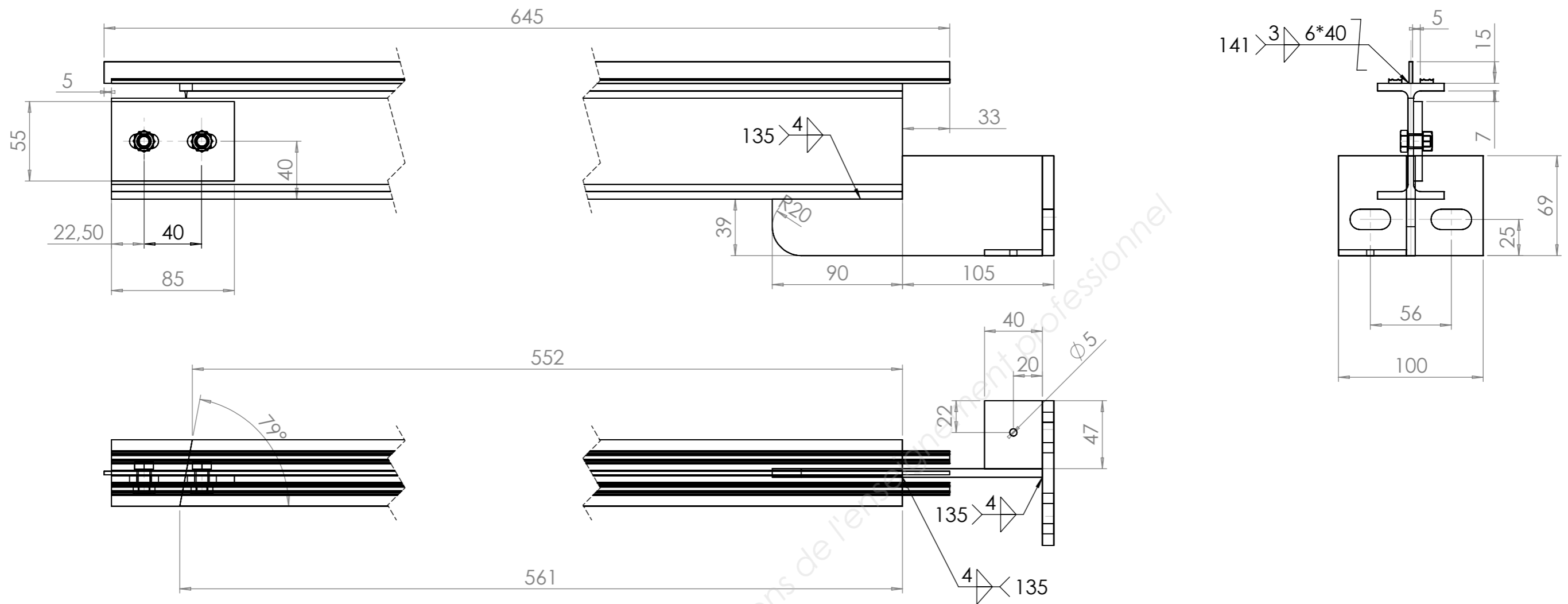
Vis 01	10	TFHC M5*10 mm	
Sup 01	8	Support de sous face	Plat 30*4
Main 01	2	Maintien verre	Tole S235 JR 2.5
Ep 01	1	Eau pluviale	Tube 50*2
Fld 01	1	Flasque lateral droit	Tole S235 JR 4 mm
Flg 01	1	Flasque lateral gauche	Tole S235 JR 4 mm
Che 01	1	Cheneau	Tole S235 JR 2.5 mm
Plac 01	1	Plat cintré	Plat 50*4
Ban 01	1	Bandeau	Tole S235 4 mm
Ref	nbe	Matière	Désignation



SOUS ENSEMBLE BANDEAU BD 01

A3H Brevet Professionnel **METALLIER**
Epreuve E.2 : Fabrication d'un ouvrage (U20)
DOCUMENT TECHNIQUE

DT : 5/11



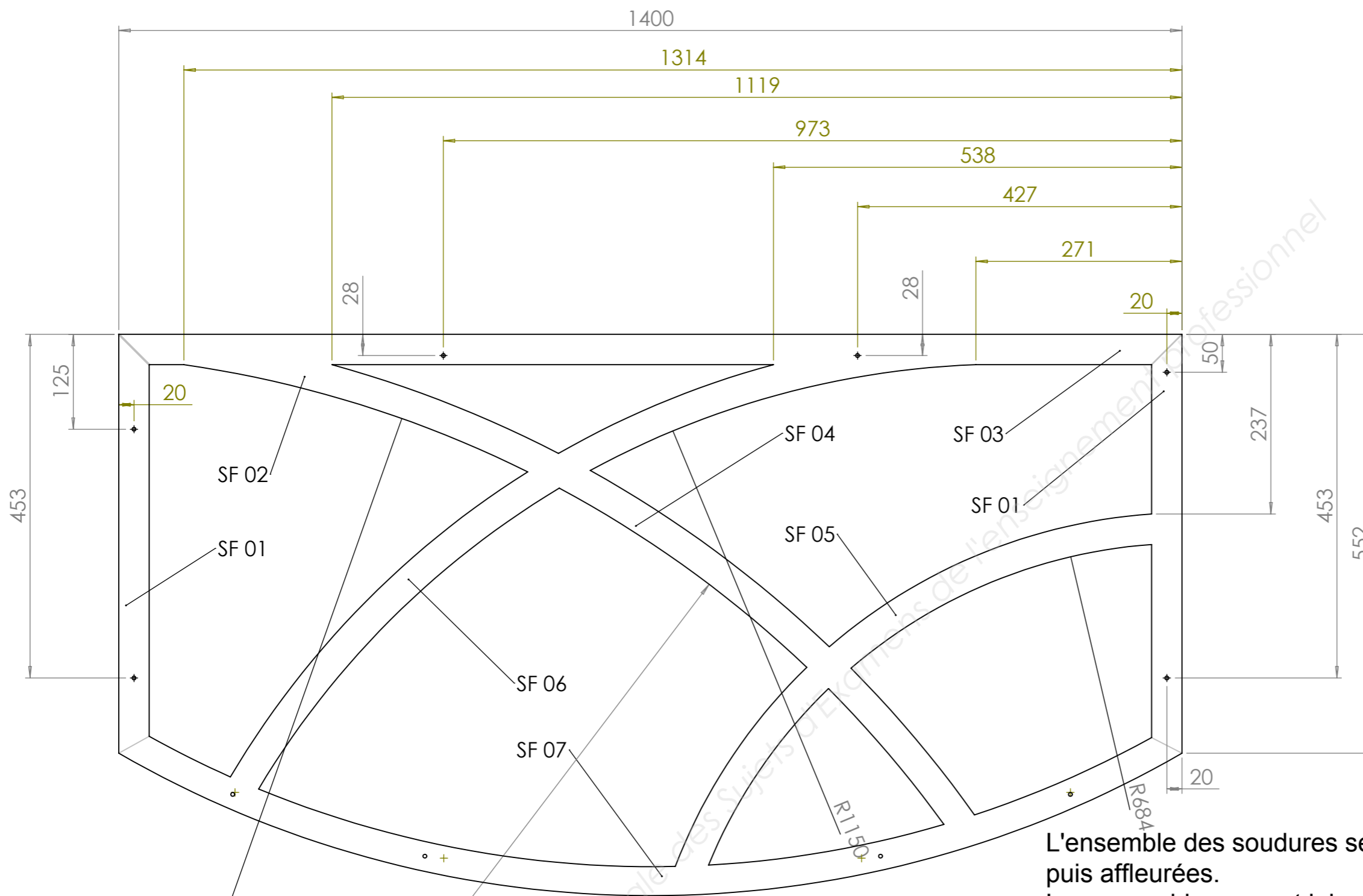
Join 01	4	Joint EPBM	9*3
Bls 01	4	Boulons	th M8 * 30 6.8
Ref 01	2	Renfort	S235 JR 4 mm
Pfi 01	2	Platine de fixation	S235 JR 4 mm
Mai 01	2	Maintient verre	S235 JR 2.5 mm
Raid 01	2	Raidisseur	S235 JR 6 mm
Prb 01	2	Platine de reception basse	S235 JR 8 mm
Pan 01	2	Panne	IPE 80
Ref	nbe	Matière	Désignation



SOUS ENSEMBLE CONSOLE & PANNE PA03
QT:2

A3H
DT : 7/11

Brevet Professionnel **METALLIER**
 Epreuve E.2 : Fabrication d'un ouvrage (U20)
 DOCUMENT TECHNIQUE

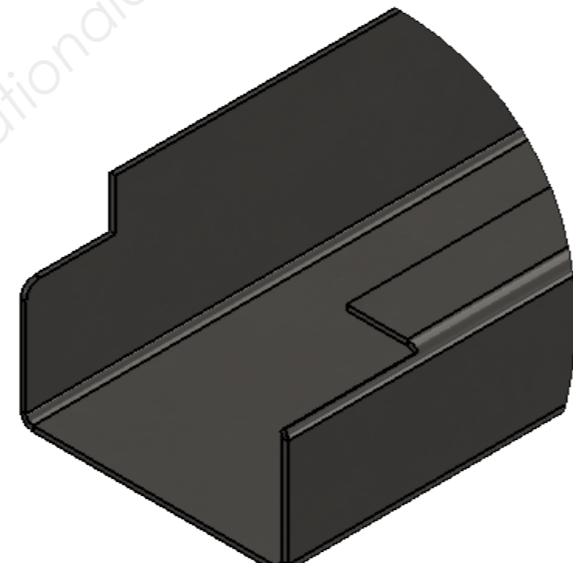
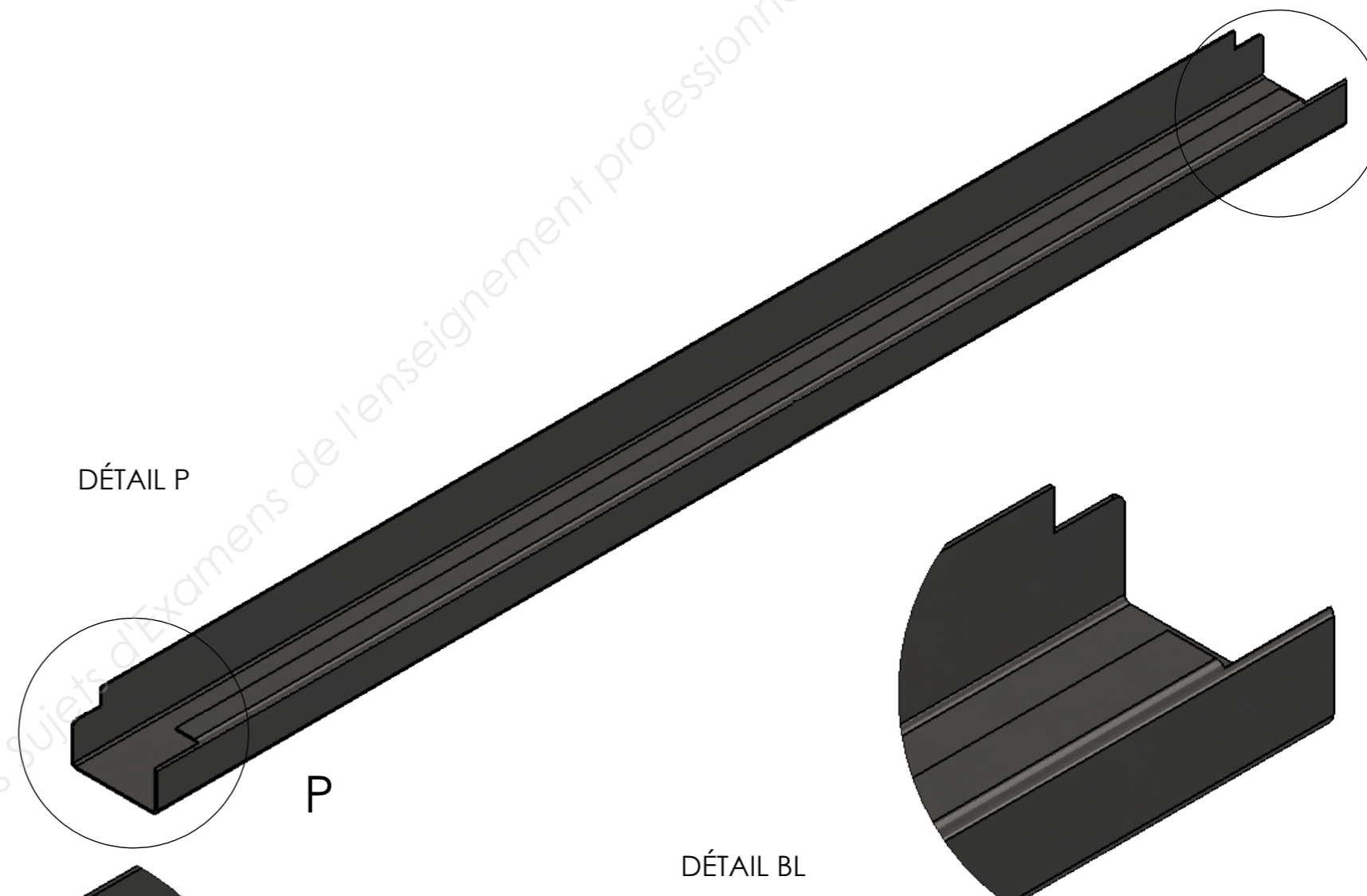
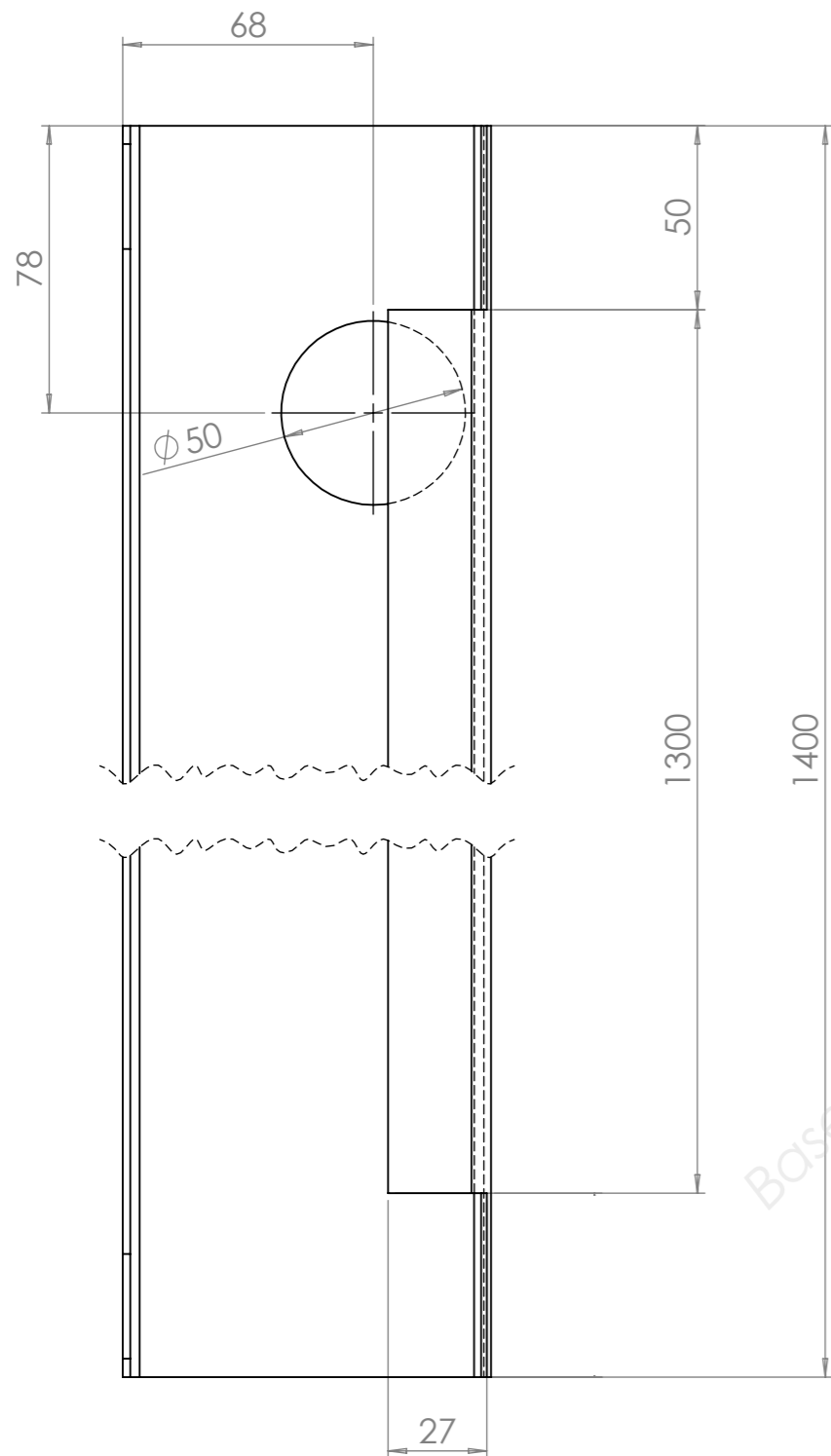
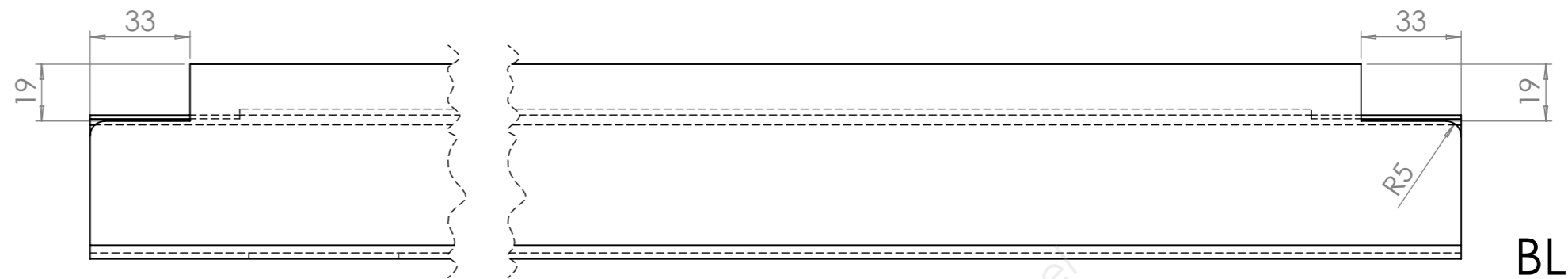
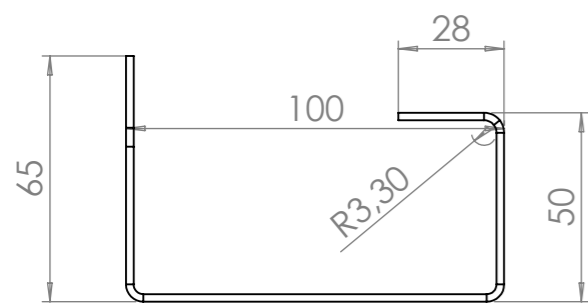


L'ensemble des soudures seront effectuées avec le procédé 135 puis affleurées.
 Les assemblages sont laissés à l'initiative du candidat.

Sf 01	1	SOUS FACE	Plat 40*4
Ref	nbe	Matière	Désignation

SOUS ENSEMBLE SOUS FACE SF 04

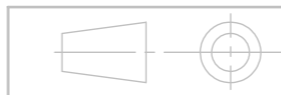
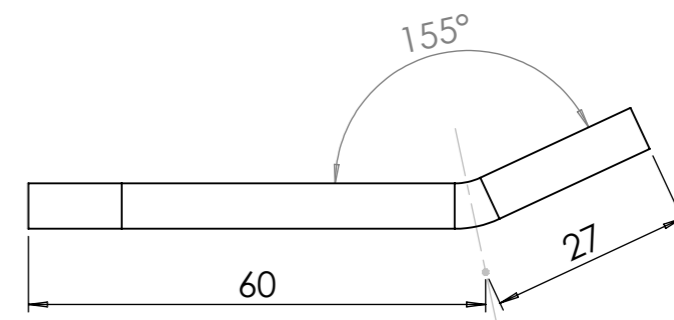
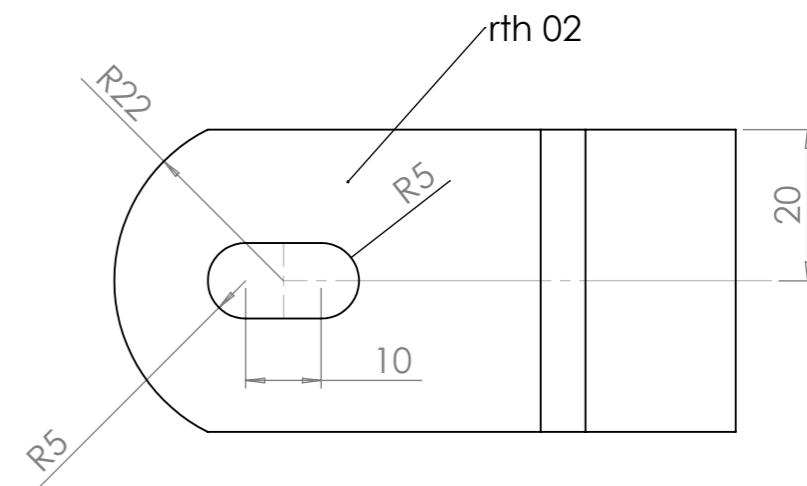
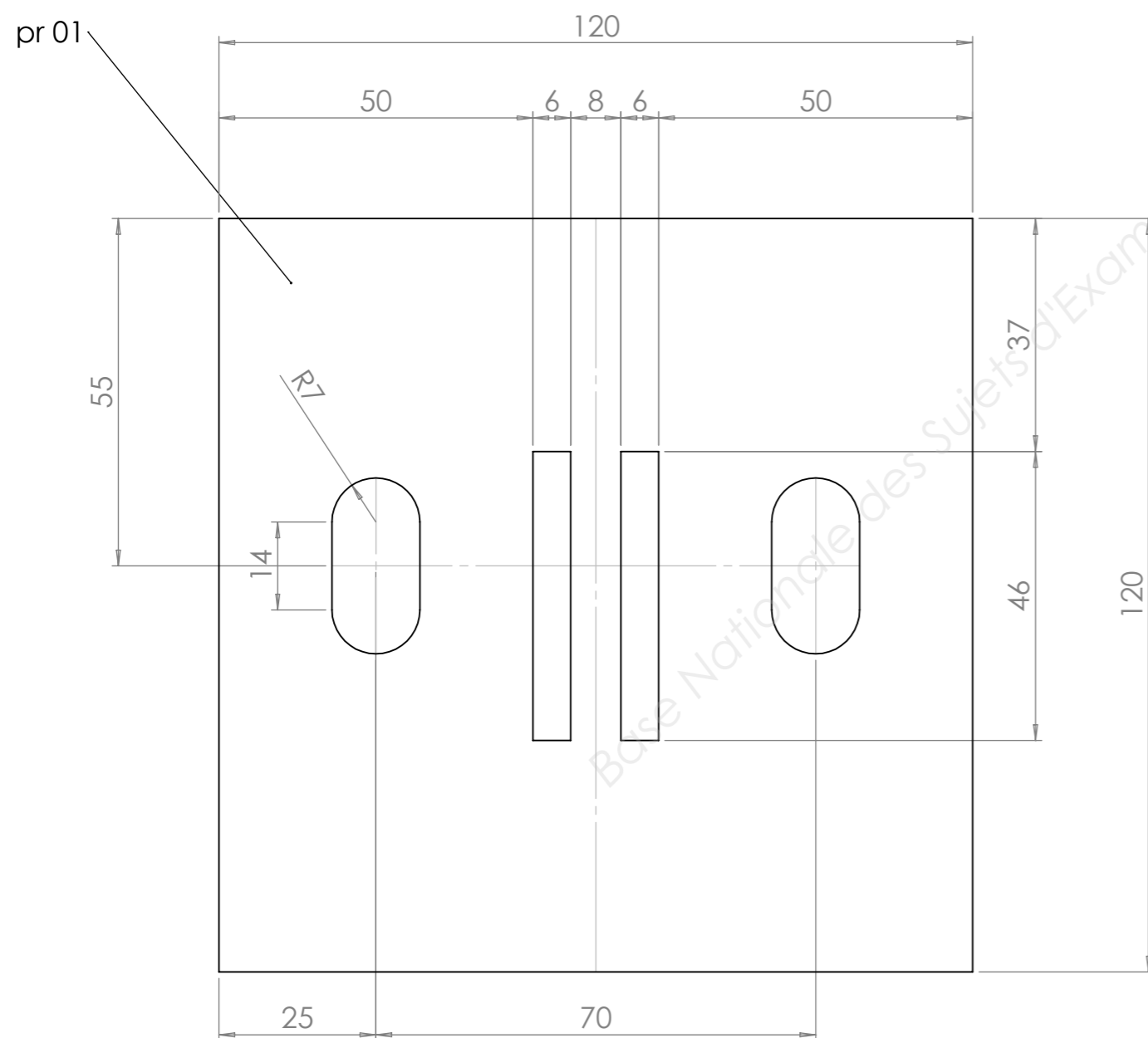
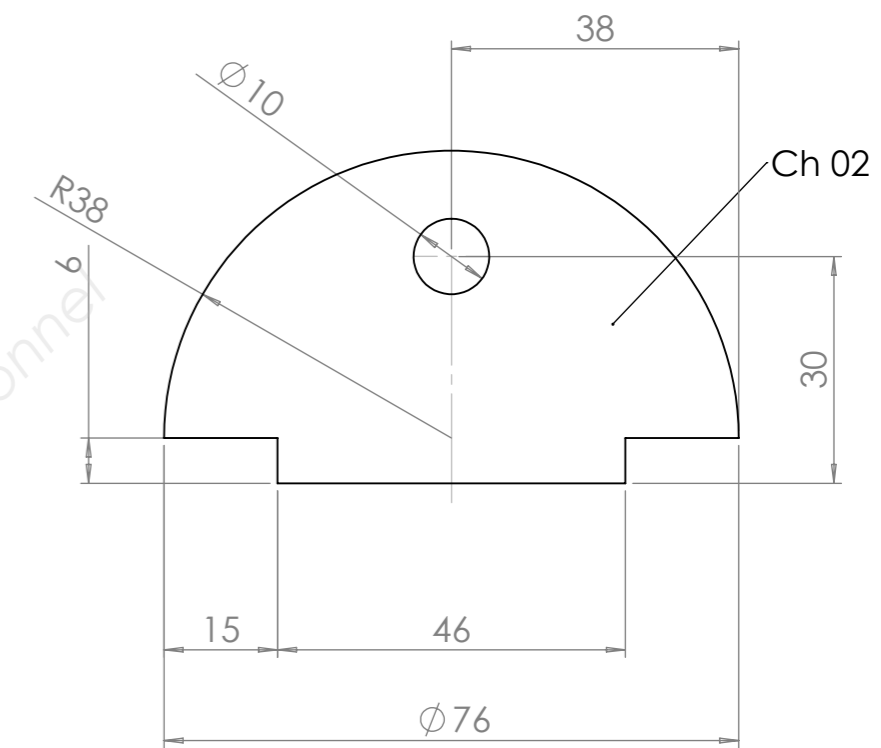
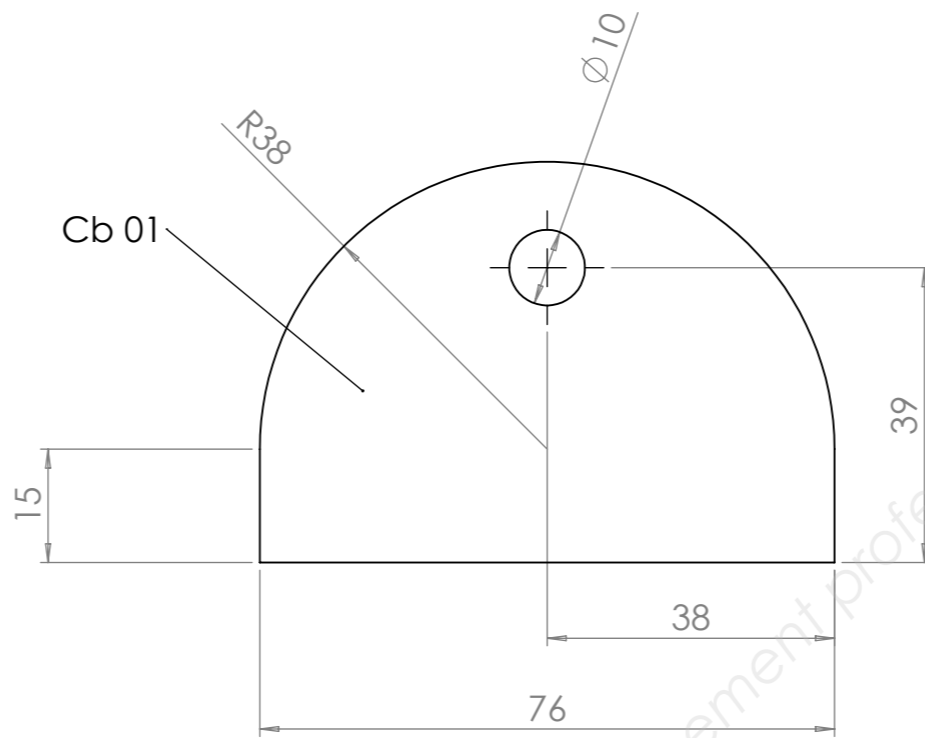
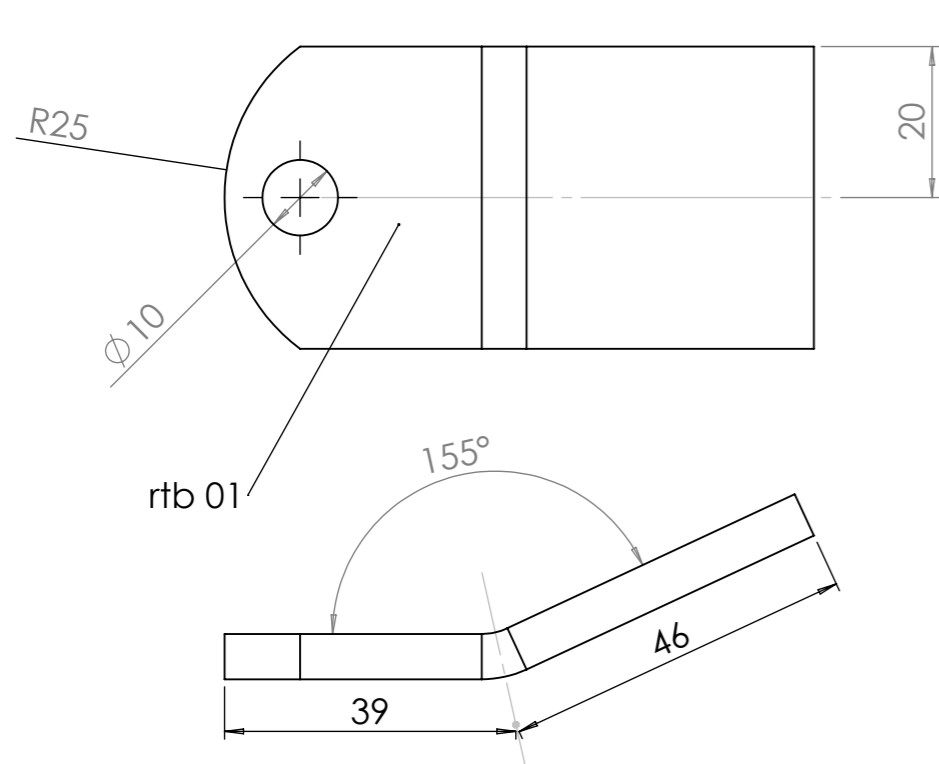
A3H Brevet Professionnel **METALLIER**
 Epreuve E.2 : Fabrication d'un ouvrage (U20)
 DOCUMENT TECHNIQUE DT : 8/11



Che 01	1	Cheneau	S235 JR ep 2.5 mm
Ref	nbe	Matière	Désignation

PLAN DE DETAIL CHENEAU

A3H	Brevet Professionnel METALLIER Epreuve E.2 : Fabrication d'un ouvrage (U20) DOCUMENT TECHNIQUE	DT : 9/11
------------	---	-----------

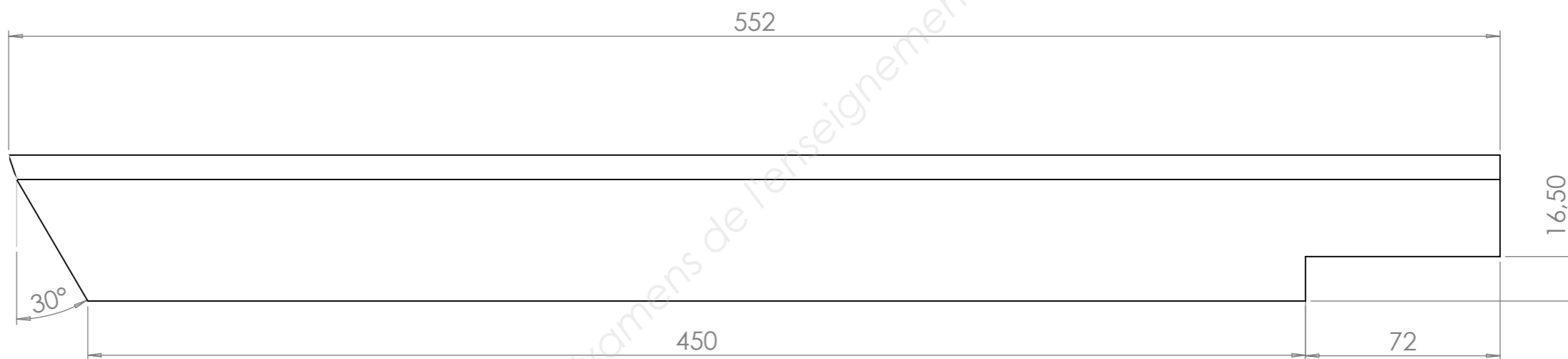
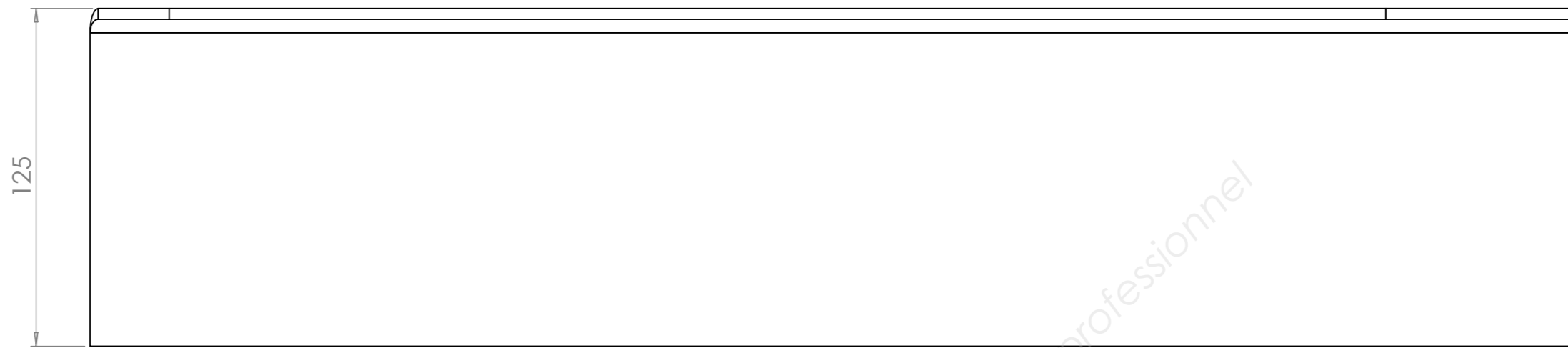
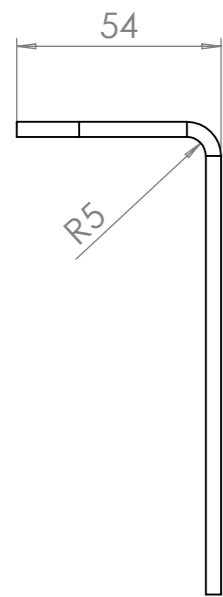


PLAN DE DETAILS SE TR01

A3H

Brevet Professionnel **METALLIER**
Epreuve E.2 : Fabrication d'un ouvrage (U20)
DOCUMENT TECHNIQUE

DT : 10/11



Base Nationale des Sujets d'Examens de l'enseignement professionnel

Fld 01 & Flg 01	1	Flasque	S235 JR ep 4 mm
Ref	nbe	Matière	Désignation



Flasque Droit et gauche

A3H

Brevet Professionnel **METALLIER**
 Epreuve E.2 : Fabrication d'un ouvrage (U20)
 DOCUMENT TECHNIQUE

DT : 11/11