



**LE RÉSEAU DE CRÉATION  
ET D'ACCOMPAGNEMENT PÉDAGOGIQUES**

**Ce document a été mis en ligne par le Réseau Canopé  
pour la Base Nationale des Sujets d'Examens de l'enseignement professionnel.**

**Ce fichier numérique ne peut être reproduit, représenté, adapté ou traduit sans autorisation.**

DANS CE CADRE

Académie :	Session :
Examen :	Série :
Spécialité/option :	Repère de l'épreuve :
Epreuve/sous épreuve :	
NOM (en majuscule, suivi s'il y a lieu, du nom d'épouse)	
Prénoms :	n° du candidat : <input type="text"/>
Né(e) le :	(le numéro est celui qui figure sur la convocation ou liste d'appel)

NE RIEN ÉCRIRE

Note :
20

*Appréciation du correcteur*

Il est interdit aux candidats de signer leur composition ou d'y mettre un signe quelconque pouvant indiquer sa provenance.

## **CAP CHARCUTIER TRAITEUR**

### **SESSION 2019**

### **Épreuve EP2 . Partie arts appliqués**

NE RIEN ÉCRIRE DANS CE CADRE

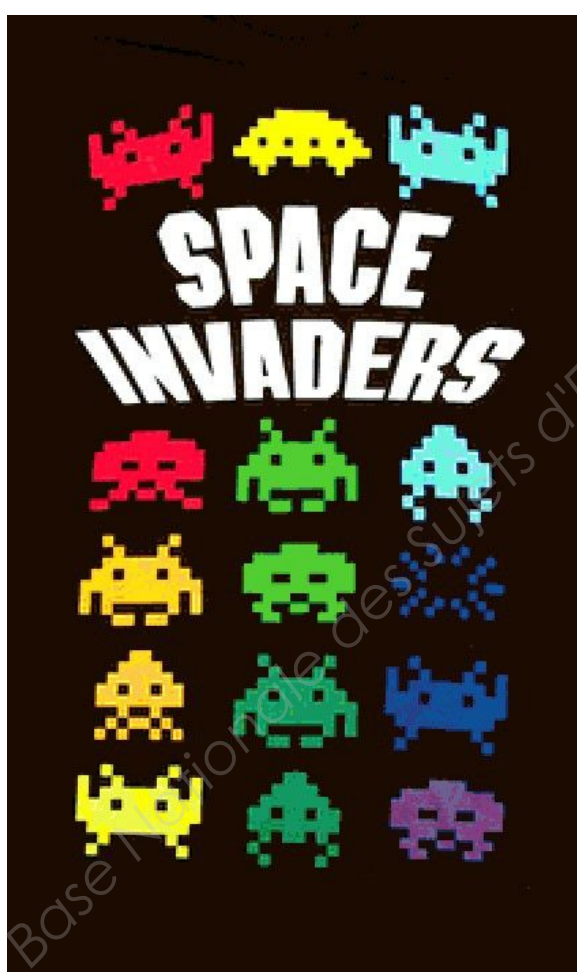
## CANAPÉS SPACE INVADERS

### SUJET :

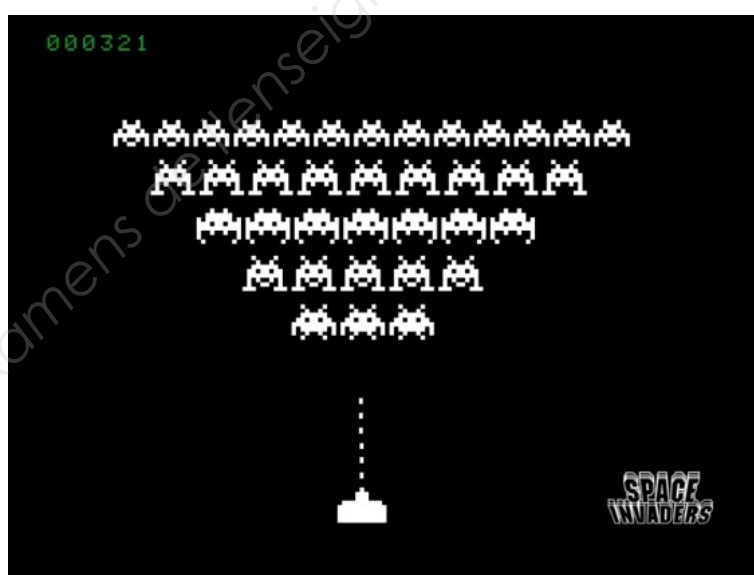
Le « Paris Games Week » est un salon de jeux vidéo qui se déroule chaque année.

Pour les 10 ans de cet évènement, le comité organisateur vous demande de réaliser un plateau de canapés « Space Invaders ».

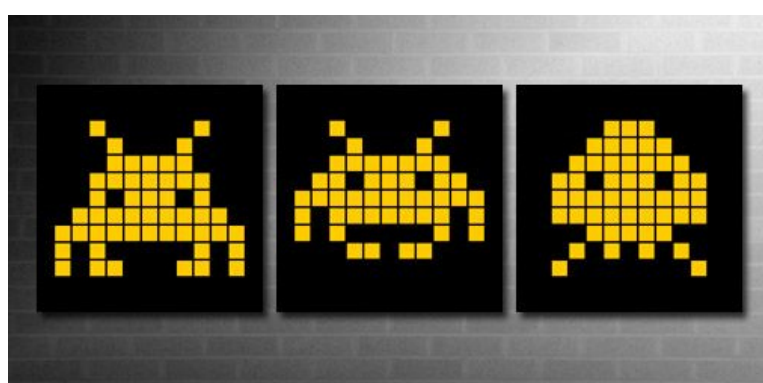
Pour ce faire, vous devez vous inspirer des visuels de Space Invaders ci-dessous.



Affiche contemporaine Space Invaders



Jeu vidéo, Space Invaders 1978



Œuvres en carreaux de céramique, Space Invaders

### Critères d'évaluation :

- Justesse de l'analyse et des relevés
- Respect du principe de symétrie
- Cohérence de l'exploitation des relevés
- Pertinence de la réalisation et soin de l'exécution

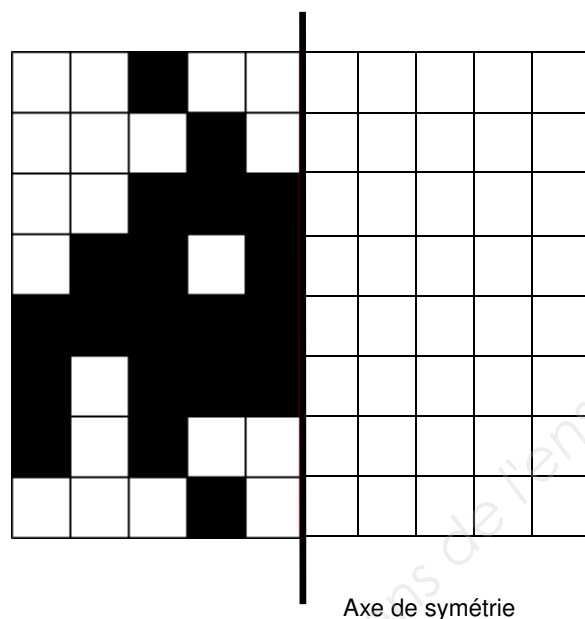
# NE RIEN ÉCRIRE DANS CE CADRE

## 1. Analyse :

1.A Observez les figures de la page 2/5 et entourez dans chaque colonne le vocabulaire correspondant aux Space Invaders :

- |                   |                        |                     |                        |
|-------------------|------------------------|---------------------|------------------------|
| • Couleurs vives  | • Aplats de couleurs   | • Figures complexes | • Figures symétriques  |
| • Couleurs pastel | • Dégradés de couleurs | • Figures simples   | • Figures asymétriques |

1.B Complétez le dessin ci-dessous en respectant l'axe de symétrie :



1.C Créez votre gamme colorée :

Afin d'envisager la création de votre plateau de canapés, vous allez devoir choisir les ingrédients qui composeront chaque pièce de celui-ci. Relevez la couleur dominante des aliments sélectionnés et nommez-les, comme dans l'exemple ci-dessous. Aidez-vous de la page d'aliments 5/5.

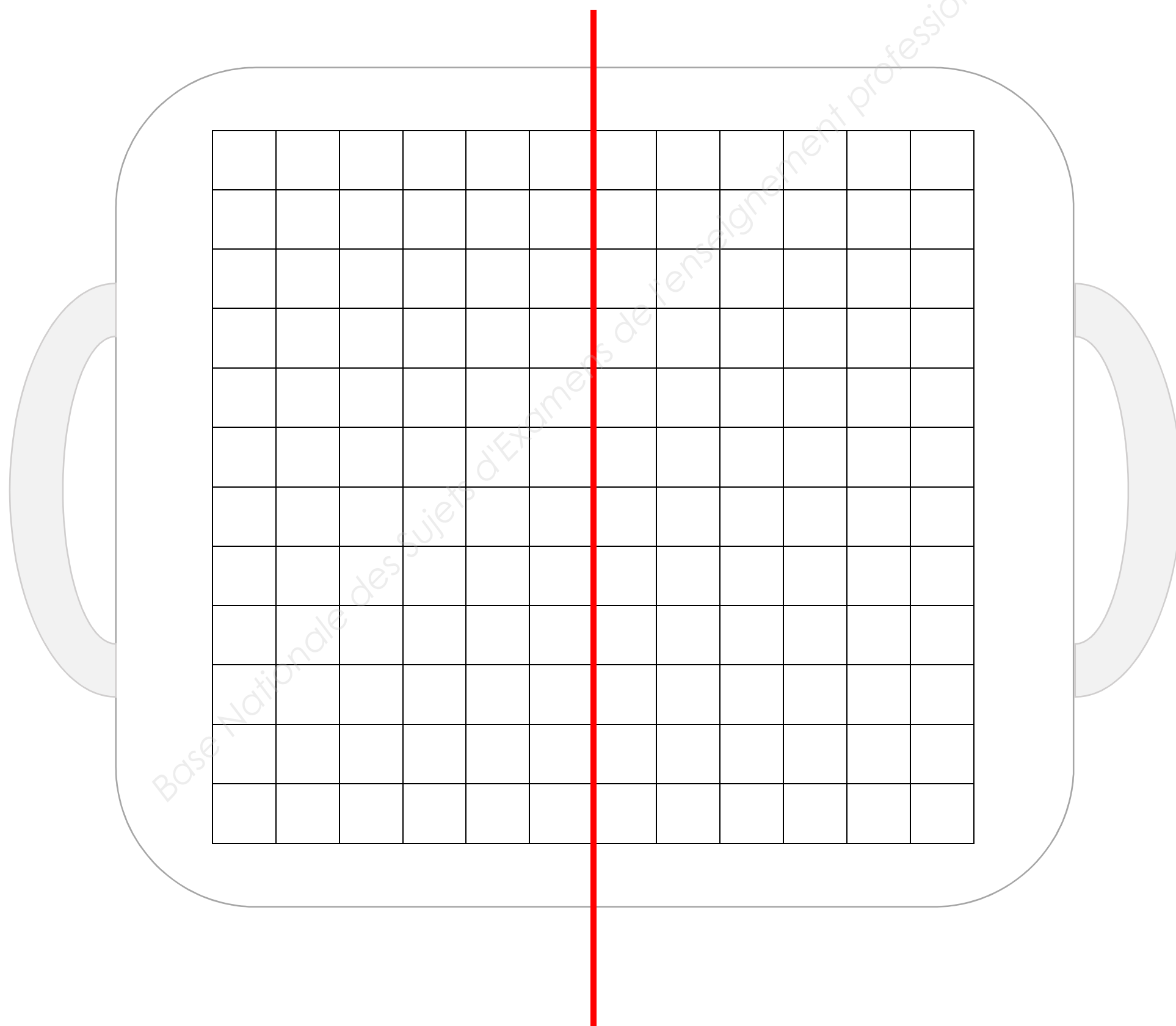
COULEURS		ALIMENTS
	→	Tapenade d'olives noires
	→	
	→	
	→	

## NE RIEN ÉCRIRE DANS CE CADRE

### 2. **Réalisation** : Création d'un plateau de canapés « Space Invaders »

A votre tour de créer votre plateau de canapés. En sélectionnant deux de vos choix d'aliments (exercice 1.C), mettez en couleurs les cases ci-dessous afin de créer votre propre Space Invader. Utilisez des aplats de couleurs (inspirez-vous des visuels page 2/5).

Pour constituer le fond de votre plateau, remplissez les carrés restants de tapenade d'olives noires.



Axe de symétrie

NE RIEN ÉCRIRE DANS CE CADRE

Attention : tous les aliments ci-dessous seront préparés sous forme de mousse.



Œufs de saumon



Jambon



Tomate



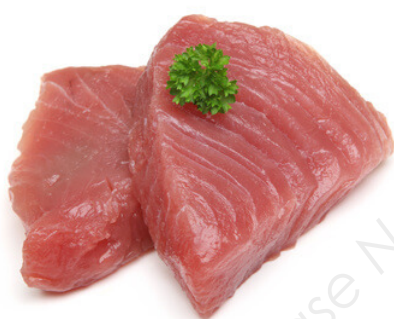
Concombre



Saumon



Figue



Thon



Aubergine



Betterave



Carotte



Avocat



Poivron