



**LE RÉSEAU DE CRÉATION
ET D'ACCOMPAGNEMENT PÉDAGOGIQUES**

**Ce document a été mis en ligne par le Réseau Canopé
pour la Base Nationale des Sujets d'Examens de l'enseignement professionnel.**

Ce fichier numérique ne peut être reproduit, représenté, adapté ou traduit sans autorisation.

DANS CE CADRE	Académie :	Session :	
	Examen :	Série :	
	Spécialité/option :	Repère de l'épreuve :	
	Épreuve/sous épreuve :		
	NOM :		
	(en majuscule, suivi s'il y a lieu, du nom d'épouse)		
	Prénoms :	N° du candidat	<input type="text"/>
Né(e) le :	(le numéro est celui qui figure sur la convocation ou liste d'appel)		
NE RIEN ECRIRE	Appréciation du correcteur		
	<input type="text"/>		

Il est interdit aux candidats de signer leur composition ou d'y mettre un signe quelconque pouvant indiquer sa provenance.

Ce sujet comporte 15 pages numérotées de 1/15 à 15/15.

S'il est incomplet, demandez un autre exemplaire au chef de salle.

Vous répondrez directement sur le sujet à rendre en fin d'épreuve.

PARTIE A : Analyse des données

L'usage de tout modèle de calculatrice, avec ou sans mode examen, est autorisé.

Le soin et la clarté apportés au travail entreront pour une part importante dans l'appréciation de la copie.

Composition du dossier :

- Partie Histoire de la céramique pages 2 & 3
- Partie Technologie pages 4 à 8
- Partie Dessin d'Arts Appliqués pages 9 à 15

Code 1906-CAP TC EP1A		SESSION 2019		Code examen	22421
SUJET	CAP Tournage en Céramique			Coefficient	8
	Epreuve : EP1 – Communication esthétique et technologie			Durée	4h
	Partie A – Analyse des données			Page	1/15

NE RIEN ÉCRIRE DANS CETTE PARTIE

HISTOIRE DE LA CÉRAMIQUE - Document réponse

En vous référant au document ressources page 3/15, on vous demande de remplir les tableaux ci-dessous et de noter les numéros des images qui correspondent aux références suivantes : *0,5 point par bonne réponse.*

N°	Origine, artiste et date
	Apt, France, XVIIIe
	Deruta, Italie, XVIIe
	Vallauris, France, Pablo Picasso, 1951
	Athènes, Grèce, 550 avant J.-C.
	La Borne, France, Jean Talbot, 1840
	Rouen, France, Edme Poterat, XVIIe
	Vallauris, France, Delphin Massier, Fin XIXe
	France, Gérard Lachens, 1985
	Allemagne, Erick Bagger pour Rosenthal, XXe
	Vallauris, Georges Huger pour Ceramida, 1960

N°	Caractéristiques techniques
	Pichet en terres mêlées dit « nougatine »
	Pichet en faïence, lustres métalliques
	Pichet en terre vernissée
	Oenochoé, décor à figure noire
	Pichet émaillé, en faïence coulée
	Pichet ornithomorphe, faïence stannifère
	Pichet à lait en porcelaine coulée
	Pichet zoomorphe, pichet aux engobes
	Pichet anthropomorphe, grès émaillé
	Chevrette, faïence stannifère, polychrome

Code 1906-CAP TC EP1A	SESSION 2019	Code examen	22421
SUJET	CAP Tournage en Céramique Epreuve : EP1 – Préparation et communication Partie A – Analyse des données	Page	2/15

NE RIEN ÉCRIRE DANS CETTE PARTIE

HISTOIRE DE LA CÉRAMIQUE - Document ressources

1



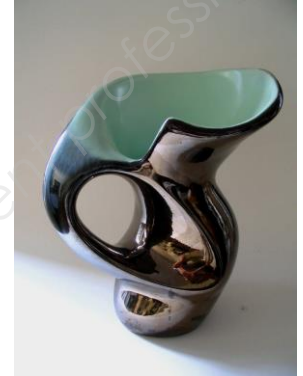
2



3



4



5



6



7



8



9



10



Code 1906-CAP TC EP1A	SESSION 2019	Code examen	22421
SUJET	CAP Tournage en Céramique Epreuve : EP1 – Préparation et communication Partie A – Analyse des données	Page	3/15

NE RIEN ÉCRIRE DANS CETTE PARTIE

TECHNOLOGIE

1 Une chaîne de magasin vous demande la réalisation de vases en faïence qui doivent être réalisés par la technique du moulage par coulage.

1/ Décrire le principe d'une telle production :

2/ Lister le matériel et les outils nécessaires pour cette technique de réalisation :

3/ Décrire sommairement les différentes phases de cette technique de réalisation :

4/ Sachant que votre pâte céramique a un retrait de séchage de 7 % : quelle sera la hauteur du modèle lors du coulage pour que le vase mesure 28 cm de hauteur une fois sec ? (noter votre calcul)

Code 1906-CAP TC EP1A	SESSION 2019	Code examen	22421
SUJET	CAP Tournage en Céramique Epreuve : EP1 – Préparation et communication Partie A – Analyse des données	Page	4/15

NE RIEN ÉCRIRE DANS CETTE PARTIE

2	<p>Lors de l'utilisation de vos vases les clients se plaignent qu'ils ne sont pas étanches et que de l'humidité s'accumule sous le vase quand ils le remplissent d'eau.</p> <p>1/ Quelles peuvent être les causes à l'origine de ce phénomène sur vos faïences ?</p> <p>2/ Quel type de pâte céramique pourriez-vous proposer pour résoudre ce phénomène ?</p>									
3	<p>Lors du séchage d'une pâte céramique différents défauts peuvent apparaître : compléter le tableau suivant.</p> <table border="1" style="width: 100%; border-collapse: collapse;"> <thead> <tr> <th style="width: 25%;">Défauts</th> <th style="width: 40%;">Cause(s) possible(s)</th> <th style="width: 35%;">Piste(s) d'amélioration</th> </tr> </thead> <tbody> <tr> <td style="height: 150px; vertical-align: top;">Fente(s)</td> <td></td> <td></td> </tr> <tr> <td style="height: 150px; vertical-align: top;">Déformation(s)</td> <td></td> <td></td> </tr> </tbody> </table>	Défauts	Cause(s) possible(s)	Piste(s) d'amélioration	Fente(s)			Déformation(s)		
Défauts	Cause(s) possible(s)	Piste(s) d'amélioration								
Fente(s)										
Déformation(s)										

Code 1906-CAP TC EP1A	SESSION 2019	Code examen	22421
SUJET	CAP Tournage en Céramique Epreuve : EP1 – Préparation et communication Partie A – Analyse des données	Page	5/15

NE RIEN ÉCRIRE DANS CETTE PARTIE

Défauts	Cause(s) possible(s)	Piste(s) d'amélioration
Apparition de tache(s)		
Décollement des anses ou des assemblages		

4 Vous observez sur votre collection de faïence plusieurs défauts : donner le nom du phénomène, la cause et une piste d'amélioration. (traiter les réponses de façon courte)

1/ Apparition de petite fente sur l'email :

- Nom :
- Cause :

- Piste d'amélioration :

Code 1906-CAP TC EP1A	SESSION 2019	Code examen	22421
SUJET	CAP Tournage en Céramique Epreuve : EP1 – Préparation et communication Partie A – Analyse des données	Page	6/15

NE RIEN ÉCRIRE DANS CETTE PARTIE

2/ Apparition après cuisson de cratères avec un point blanc dans son fond :

- Nom :

- Cause :

- Piste d'amélioration :

5 Vous utilisez des émaux plombés et différentes matières premières, les personnes qui travaillent dans votre atelier sont donc exposées à un risque :

1/ Quel est le nom des deux maladies professionnelles en lien avec l'activité céramique ?

2/ Quelles sont les causes d'intoxication ?

3/ Quels sont les moyens que vous pouvez mettre en œuvre pour limiter ces risques ?

Code 1906-CAP TC EP1A	SESSION 2019	Code examen	22421
SUJET	CAP Tournage en Céramique Epreuve : EP1 – Préparation et communication Partie A – Analyse des données	Page	7/15

NE RIEN ÉCRIRE DANS CETTE PARTIE

6 Pour votre future collection de porcelaine, vous décidez de réaliser vous-même vos émaux. Citer les trois éléments de base entrant dans la composition des émaux :

7 **1/** Compléter le tableau suivant en donnant les valeurs courantes de température de cuisson :

CUISSON	TEMPÉRATURE de CUISSON
« Biscuitage » d'une pâte céramique destinée à de la faïence	
« Dégourdi » d'une pâte céramique destinée à de la porcelaine	
« Biscuitage » d'une pâte céramique destinée à du raku	
« Biscuitage » d'une pâte céramique destinée à du grès	
Cuisson d'email de faïence	
Cuisson d'email de porcelaine	
Cuisson d'email du grès	

2/ Nommer deux procédés de mesure de température d'un four :

TOTAL : /40 points

Code 1906-CAP TC EP1A	SESSION 2019	Code examen	22421
SUJET	CAP Tournage en Céramique Epreuve : EP1 – Préparation et communication Partie A – Analyse des données	Page	8/15

NE RIEN ÉCRIRE DANS CETTE PARTIE

COMMUNICATION ESTHÉTIQUE DESSIN D'ARTS APPLIQUÉS

SUJET



Une enseigne de luxe vous demande de créer un pichet dont la particularité sera d'**évoquer** un animal.

Vous vous référerez au document ressources page 15/15.

Vous devez prendre le temps de lire et de surligner les mots importants de la demande du client afin d'y répondre le plus justement possible.

CAHIER DES CHARGES

Pour la réalisation de votre projet, vous vous inspirerez des silhouettes du document ressources (page 15/15) :

Contraintes fonctionnelles :

Avoir un **volume simple** : sphérique, ovoïde, cylindrique, tronconique

Contraintes ergonomiques : Avoir une **anse aérée** et **solide**

Contraintes techniques pour le corps du pichet : Être réalisable par tournage

Contraintes techniques pour le garnissage : Être réalisable à la plaque et/ou par modelage

Contraintes esthétiques : Doit **évoquer** un animal

Code 1906-CAP TC EP1A	SESSION 2019	Code examen	22421
SUJET	CAP Tournage en Céramique Epreuve : EP1 – Préparation et communication Partie A – Analyse des données	Page	9/15

NE RIEN ÉCRIRE DANS CETTE PARTIE

COMMUNICATION ESTHÉTIQUE DESSIN D'ARTS APPLIQUÉS

En tenant compte du cahier des charges, on vous demande de faire :

I. UNE ÉTUDE FORMELLE, *dans les cadres pré-dessinés page 11/15 :*

- **Relever** 4 silhouettes présentées sur le document ressources (page 15/15).
Esquisses au crayon HB.
- Sur vos 4 esquisses précédentes, **simplifier** la forme, **adapter** une anse, **régler** le bec et l'encolure.
Esquisses aux crayons de couleur.

II. DES PROPOSITIONS DE PROJET, *dans les cadres pré-dessinés page 12/15 :*

En utilisant l'étude formelle ci-dessus et en respectant le cahier des charges :

- **Choisir**, parmi vos propositions, l'animal qui vous paraît le mieux adapté aux contraintes.
- **Proposer**, à partir de votre choix, 2 pichets différents (**A** et **B**), à partir du même animal, sous forme de croquis, en vue de face.
- **Argumenter** vos choix.
Dessin au trait, au feutre fin noir.

III. UN PROJET FINAL, *dans le cadre pré-dessiné page 13/15 :*

- Effectuer une mise au point de l'une de vos proposition (**A** ou **B**), en choisissant un angle de vue approprié (perspective) avec mise en valeur des volumes (ombres).
Votre dessin se doit d'être plus précis que vos esquisses.
Dessin aux crayons HB, 2B, ... et/ou couleurs.

IV. UN DESSIN TECHNIQUE, *dans le cadre pré-dessiné page 14/15 :*

- Réaliser le dessin technique du corps du pichet, en coupe et sans cotation.
- Préciser l'échelle de votre dessin.
Dessin selon les normes en usage.

Critères d'évaluation du candidat

Respect du cahier des charges
Pertinence des recherches

- Choix des relevés

Propositions A et B

- Pertinence des recherches
- Pertinence des annotations

Mise au point du projet final

- Qualité du rendu
 - des volumes par un jeu d'ombres et de lumière
 - de la perspective

Justesse du dessin technique

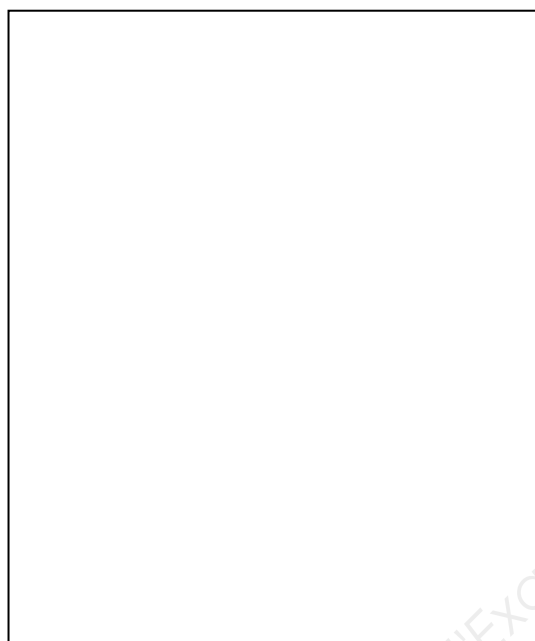


Code 1906-CAP TC EP1A	SESSION 2019	Code examen	22421
SUJET	CAP Tournage en Céramique Epreuve : EP1 – Préparation et communication Partie A – Analyse des données	Page	10/15

NE RIEN ÉCRIRE DANS CETTE PARTIE

COMMUNICATION ESTHÉTIQUE DESSIN D'ARTS APPLIQUÉS

I. ÉTUDE FORMELLE



Code 1906-CAP TC EP1A	SESSION 2019	Code examen	22421
SUJET	CAP Tournage en Céramique Epreuve : EP1 – Préparation et communication Partie A – Analyse des données	Page	11/15

NE RIEN ÉCRIRE DANS CETTE PARTIE

COMMUNICATION ESTHÉTIQUE DESSIN D'ARTS APPLIQUÉS

II. PROPOSITIONS DE PROJET

Proposition A :	Proposition B :
Argumentation :	Argumentation :

Code 1906-CAP TC EP1A	SESSION 2019	Code examen	22421
SUJET	CAP Tournage en Céramique Epreuve : EP1 – Préparation et communication Partie A – Analyse des données	Page	12/15

NE RIEN ÉCRIRE DANS CETTE PARTIE

COMMUNICATION ESTHÉTIQUE DESSIN D'ARTS APPLIQUÉS

III. PROJET FINAL

Base Nationale des Sujets d'Examens de l'enseignement professionnel

Code 1906-CAP TC EP1A	SESSION 2019	Code examen	22421
SUJET	CAP Tournage en Céramique Epreuve : EP1 – Préparation et communication Partie A – Analyse des données	Page	13/15

NE RIEN ÉCRIRE DANS CETTE PARTIE

COMMUNICATION ESTHÉTIQUE DESSIN D'ARTS APPLIQUÉS

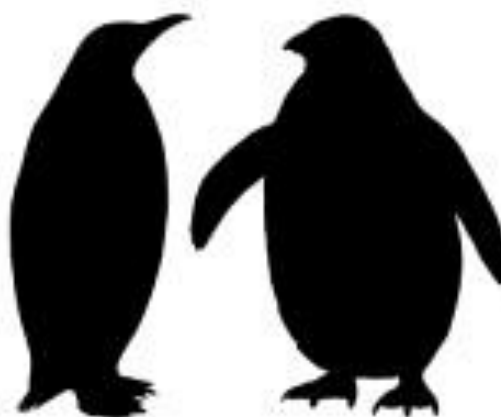
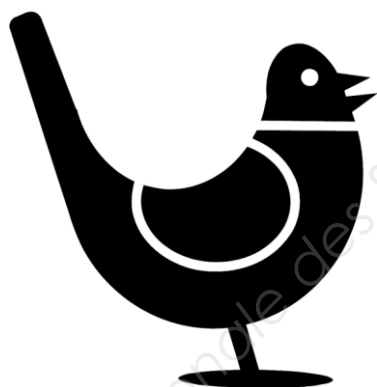
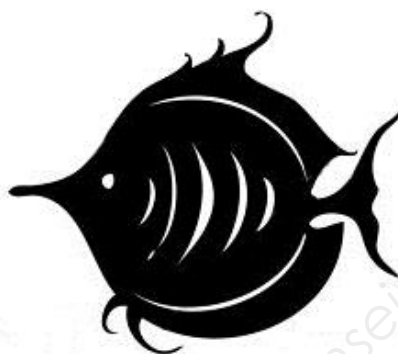
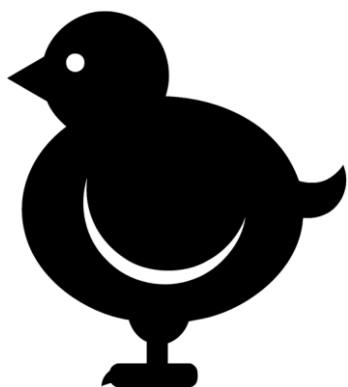
IV. DESSIN TECHNIQUE

Base Nationale des Sujets d'Examens de l'enseignement professionnel

Code 1906-CAP TC EP1A	SESSION 2019	Code examen	22421
SUJET	CAP Tournage en Céramique Epreuve : EP1 – Préparation et communication Partie A – Analyse des données	Page	14/15

NE RIEN ÉCRIRE DANS CETTE PARTIE

DOCUMENT RESSOURCES : silhouettes



Code 1906-CAP TC EP1A	SESSION 2019	Code examen	22421
SUJET	CAP Tournage en Céramique Epreuve : EP1 – Préparation et communication Partie A – Analyse des données	Page	15/15