



**LE RÉSEAU DE CRÉATION  
ET D'ACCOMPAGNEMENT PÉDAGOGIQUES**

**Ce document a été mis en ligne par le Réseau Canopé  
pour la Base Nationale des Sujets d'Examens de l'enseignement professionnel.**

**Ce fichier numérique ne peut être reproduit, représenté, adapté ou traduit sans autorisation.**

## SESSION 2019

**Certificat d'Aptitude Professionnelle**

**Peintre Applicateur de Revêtements**

**ÉPREUVE EP1**

**Analyse d'une situation professionnelle**

**Vendredi 7 juin 2019**

**Durée : 3 h 00 – Coefficient : 4**

### **DOSSIER TECHNIQUE**

Le dossier technique est à remettre complet aux surveillants à l'issue de l'épreuve

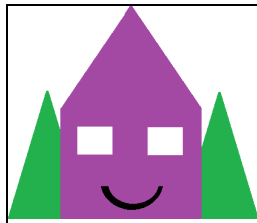
Le dossier complet de cette épreuve est composé :

- Du dossier technique : DT 1 / 13 à DT 13 / 13
- Du dossier réponse : DR 1 / 10 à DR 10 / 10

FOLIOS	DOCUMENTS TECHNIQUES
DT 1 / 13	Page de garde
DT 2 / 13	Cartouche constructeur, plan de masse
DT 3 / 13	Vue en plan rez de chaussée
DT 4 / 13	Plan de coupe AA
DT 5 / 13	Perspectives, Façades
DT 6 et 7 / 13	Descriptif (CCTP) extraits et le tri sélectif
DT 8 à 13 / 13	Fiches techniques

C.A.P. Peintre Applicateur de Revêtements	Session 2019	DOSSIER TECHNIQUE	
Épreuve : EP1	Coeff. : 4	Durée : 3 H	DT 1/13
Analyse d'une situation professionnelle			

## EXTRAIT CADASTRAL



**BATISCOPE,**  
252 avenue du Maréchal Leclerc,  
19100 Brive la Gaillarde

Commune de MALEMORT sur Corrèze

**PROJET DE CONSTRUCTION  
D'UNE MAISON D'HABITATION**

Propriété de M et Mme MARTIN

Section AW N° 372	S. Terrain : 686 m <sup>2</sup>	S. Habitable : 85,30 m <sup>2</sup>
S. au Sol : 129,20 m <sup>2</sup>	S. Plancher : 93,10 m <sup>2</sup>	

### SURFACE

Salon Séjour Cuisine Hall	41,00 m <sup>2</sup>
Chambre 1	9,50 m <sup>2</sup>
Chambre 2	9,40 m <sup>2</sup>
Chambre 3	10,40 m <sup>2</sup>
Bains	5,85 m <sup>2</sup>
WC	1,40 m <sup>2</sup>
Deg.	4,20 m <sup>2</sup>
Placards	3,55 m <sup>2</sup>

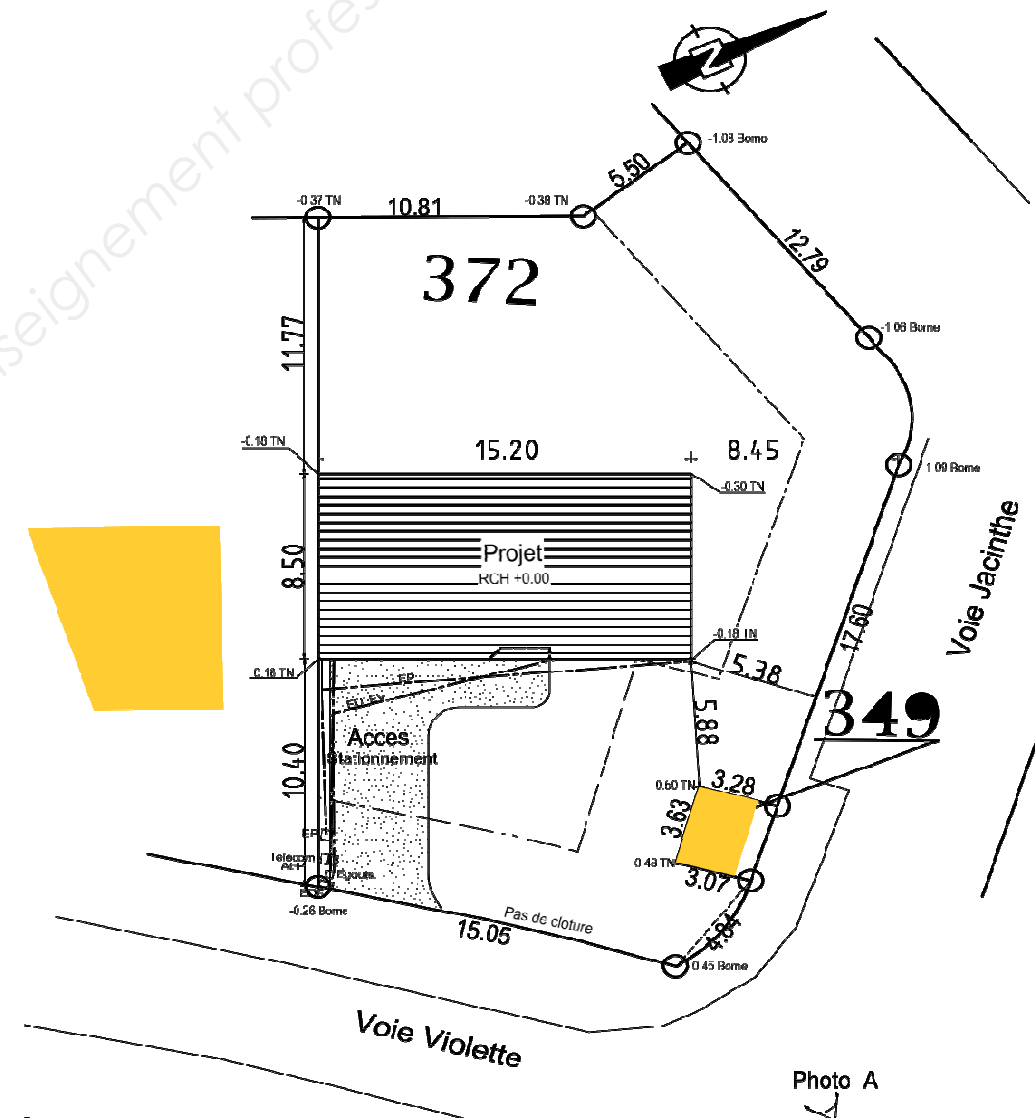
**SURFACE HABITABLE :** **85.30 m<sup>2</sup>**

Garage	18,80 m <sup>2</sup>
Cellier	5,55 m <sup>2</sup>

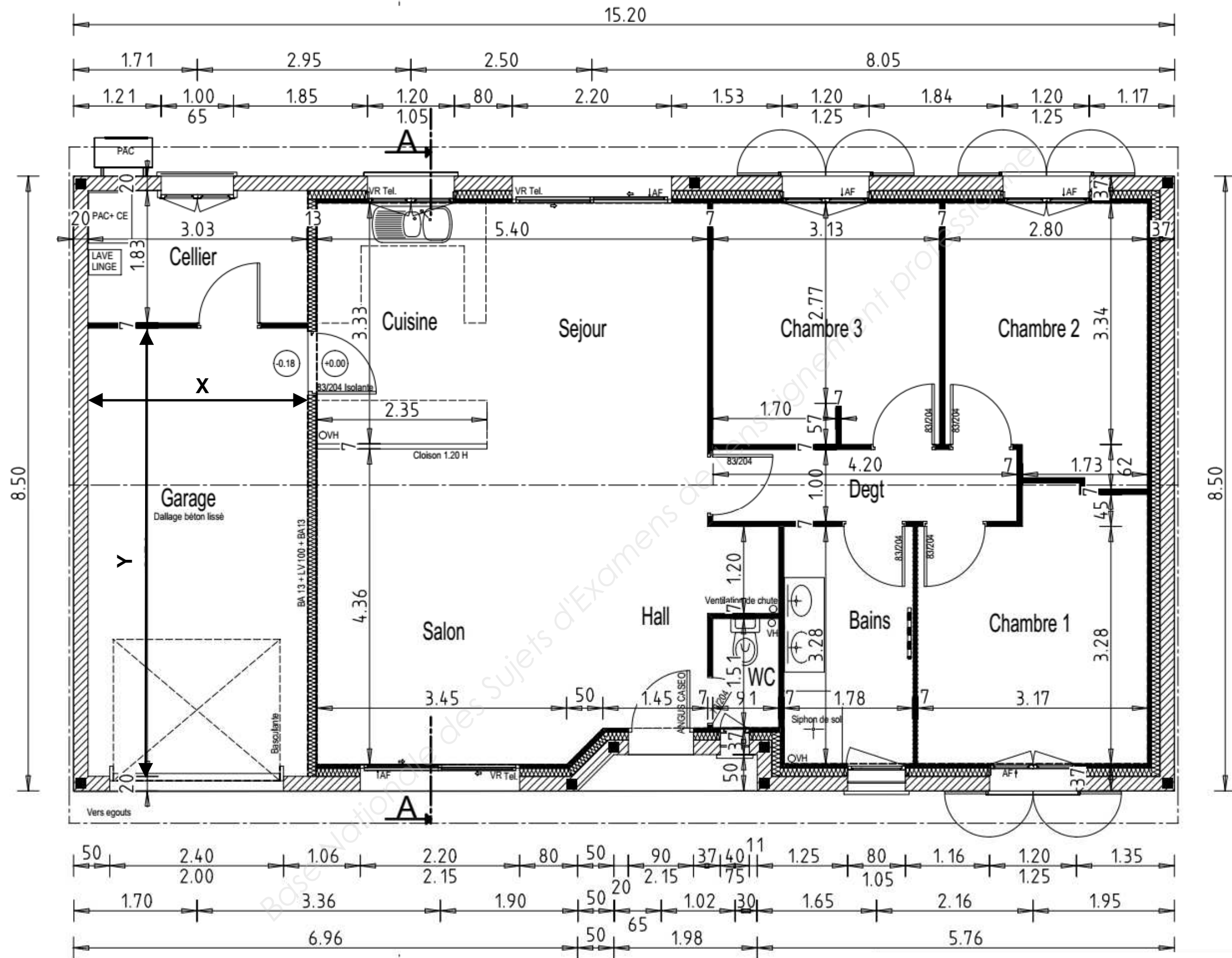
**SURFACE ANNEXE :** **24.35 m<sup>2</sup>**

## PLAN DE MASSE

Propriété de M. et Mme MARTIN  
Commune de Malemort sur Corrèze  
Sis Voie Jacinthe Lotissement LE CHASSERGUE  
Section AW N° 372 Lot N° 85  
Superficie 686 m<sup>2</sup>  
Echelle 1/ 200 e



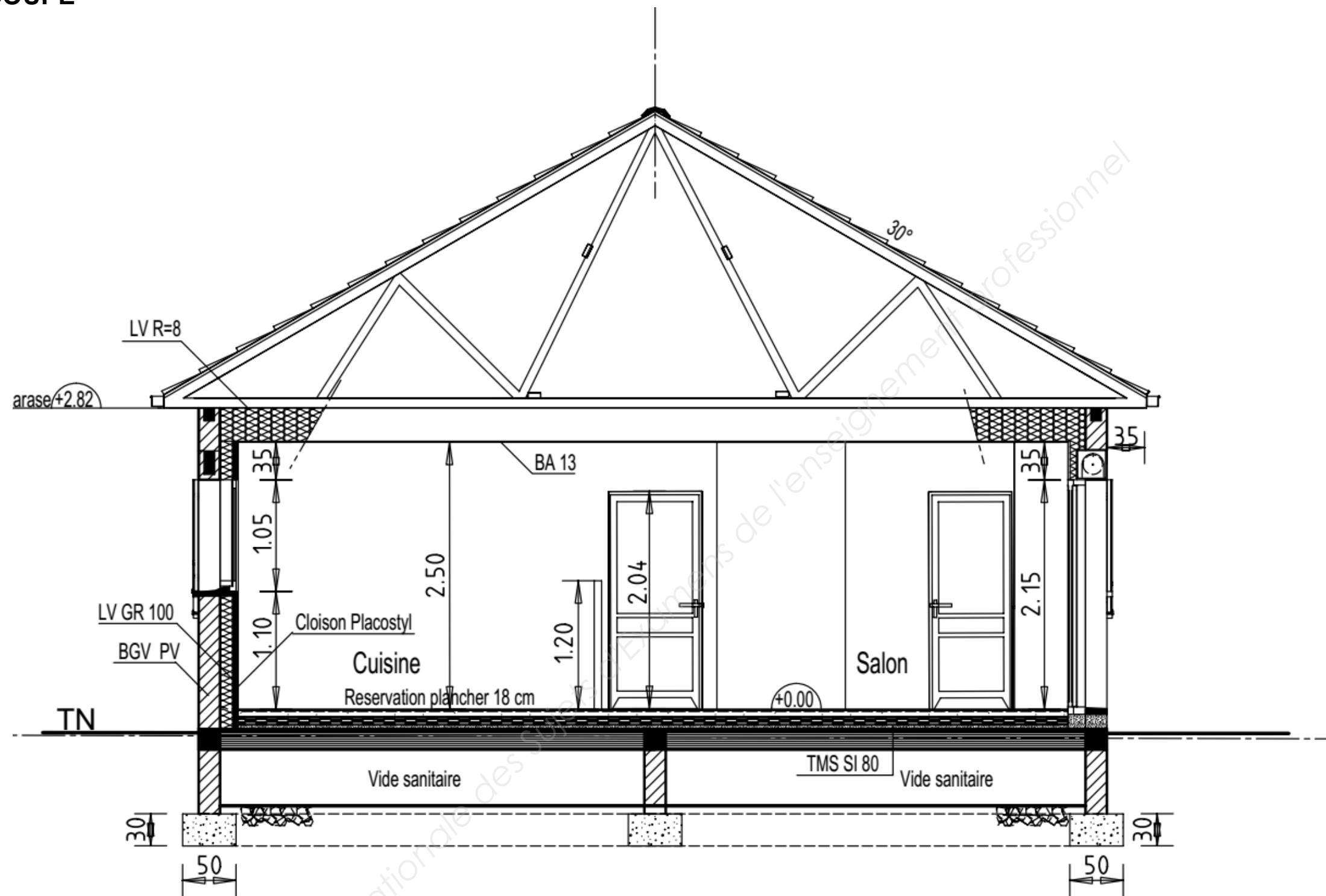
**SURFACE**



**Rez de Chaussée**

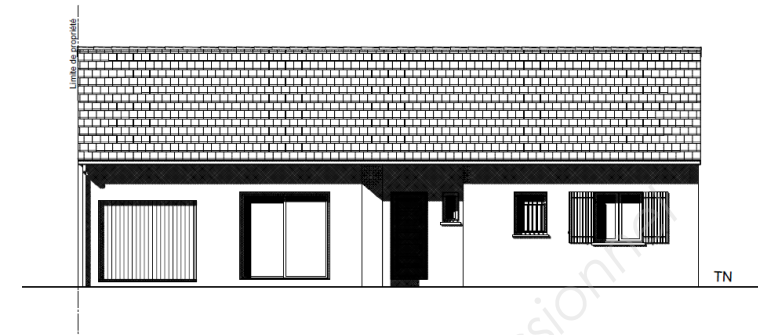
**Plan sans échelle**

# PLAN DE COUPE

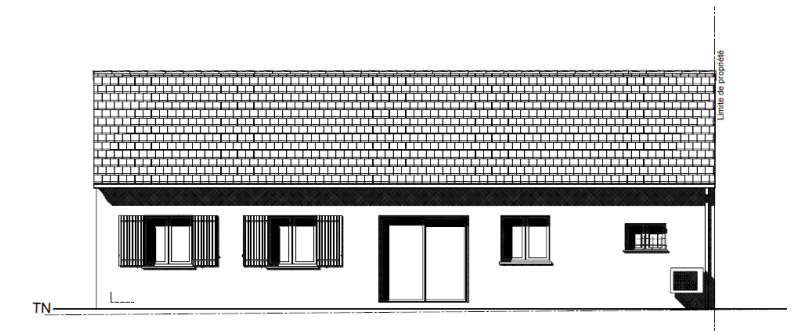


## Coupe AA

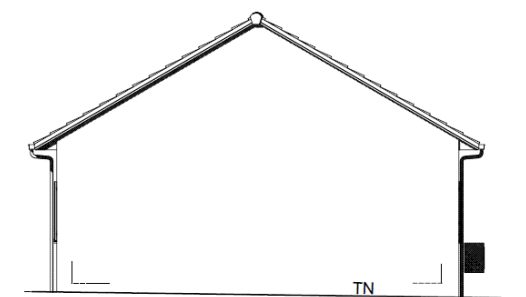
# PERSPECTIVES



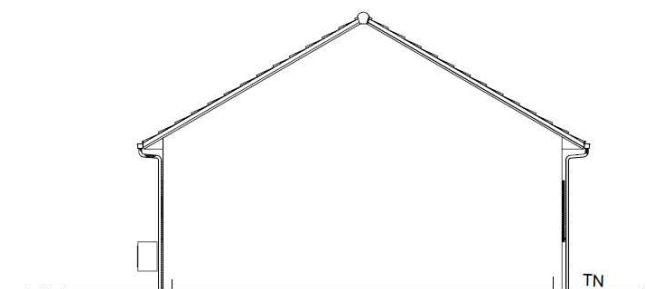
Façade Sud Est



Façade Nord Ouest



Façade Nord Est



Façade Sud Ouest

# FACADES

## Extraits du C.C.T.P

### I IMPLANTATION

#### Vide sanitaire : Pour la partie habitable et garage

Enduit bitumineux : protection des soubassements directement sur agglomérés creux avec Agent **anti termite** et insecticide de chez **Labo France**

### II CARACTERISTIQUES TECHNIQUES DE LA CONSTRUCTION partie habitable

#### 20 Murs

##### 201 Constitution :

Briques collées "**BGV PV**" (**R= 0. 80m<sup>2</sup>.K/W**) de 0.20m d'ép. enduit extérieur monocouche projeté à la machine, finition "gratté", teinte suivant prescription du permis de construire : beige légèrement ocre

Cloisons de doublage en « placostyl » plaque de plâtre BA 13 vissée sur ossature métallique avec traitement des joints

##### 202 Isolation thermique :

10 cm de laine de verre en panneaux GR posée verticalement entre le mur et la cloison de doublage (**R=3. 15m<sup>2</sup>.K/W**)

#### 21 Cloisons

**Cloisons de séparation** en Placoplatre de style « placostyl » plaque de plâtre BA13 vissée sur ossatures métalliques de 45 mm avec traitement des joints avec laine de verre une couche de P.A.R.45mm de chez Isover, épaisseur totale de la cloison de 70 mm

**Cloison isolante Garage Habitation** en Placoplatre de style « placostyl » plaque de plâtre BA13 vissée sur ossature métallique de 90 mm avec traitement des joints et laine de verre en GR 100 mm de (**R=3.15m<sup>2</sup>.K/W**) de chez Isover, épaisseur totale de la cloison de 120 mm

#### 23 Plafonds

Plafond en plaques de plâtre 13mm d'ép. suspendues à la travée et vissées sur ossature métallique avec traitement des joints

#### 26 Menuiseries

##### 261 Menuiseries extérieures :

**Porte d'entrée** pour le hall de 0.90\*2.15 suivant plan, en acier laqué 2 faces de couleur gris ardoise (Ral 7016). Modèle ANGUS, serrure de sûreté

**Baies** en aluminium laqué blanc. Joints d'étanchéité, gamme LINER PERALU

**Double vitrage** isolant, grands carreaux, système de ferrage à la française, fermeture par crémonne et poignée intérieure. 2 baies coulissantes pour le salon et séjour 2.20 x 2.15 m Système ouvrant coulissant, verrouillage intérieur

**Châssis, croisées, porte-fenêtre, fenêtres** en PVC blanc. Joints d'étanchéité.

Double vitrage isolant, grands carreaux, fourrures de doublage, système de ferrage à la française, fermeture par crémonne et poignée intérieure

Menuiserie aux normes RT2012

##### 262 Fermetures extérieurs :

**3 Volets roulants en PVC Blanc montés sur axe ;**

Enroulement en acier zingué constitué de lame autoporteuse double parois, manœuvre **électrique radiocommandé** individuelle et groupés par 1 télécommande

**3 Paires de volets battants** en PVC alvéolaire, 26 mm d'épaisseur, posés sur gonds scellés, pentures plates, fermeture par espagnolette ronde à poignée rustique

##### 263 Vitrerie :

Double vitrage **planiterm** verre clair 4+16+4 FE/ GAZ ARGON

Double vitrage **planiterm** imprimé 4+16+4 FE/ GAZ ARGON dans salle de bains, WC

##### 264 Menuiseries intérieures :

Blocs-portes post formées "Righini" à trois panneaux droits, modèle "confort" à recouvrement suivant plan, 83 x 204 cm, hors WC 73 x 204.

Bloc porte post formé "Righini" isolant pour la porte d'accès au garage

##### 265 Plinthes :

Dans les chambres en bois, en carrelage ailleurs (hauteur commune 12 cm)

#### 28 Revêtements et peintures

##### 281 Menuiseries :

Revêtement des menuiseries intérieures par deux couches de peinture acrylique satinée après travaux préparatoires (DTU 59 .1 Norme NF P 74-201-1 finition B)

##### 282 Pièces humides : Cuisine, salle de bains, WC

###### Sols :

Carrelage en grès émaillé, pose droite, suivant choix proposé

Chape de ravaillage plus chape fibrée sur isolant pour plancher chauffant

###### Murs :

Faïence suivant choix proposé.

Surface totale de 16 m<sup>2</sup> disposés au choix du Maître d'Ouvrage.

Peinture deux couches de peinture acrylique satinée après travaux préparatoires (DTU 59 .1 Norme NF P 74-201-1 finition B).

Plinthes en carrelage 12 cm

###### Plafonds :

Peinture deux couches de peinture acrylique satinée après travaux préparatoires (DTU 59 .1 Norme NF P 74-201-1 finition B)

##### 283 Pièces sèches : Salon Séjour, hall, dégagement

###### Sols :

Carrelage en grès émaillé, pose droite, suivant choix proposé

Chape de ravaillage plus chape fibrée sur isolant pour plancher chauffant

###### Murs :

Peinture deux couches de peinture acrylique satinée après travaux préparatoires (DTU 59 .1 Norme NF P 74-201-1 finition B)

Plinthes en carrelage 12 cm

###### Plafonds :

Peinture deux couches de peinture acrylique mate après travaux préparatoires (DTU 59 .1 Norme NF P 74-201-1 finition B)

##### 284 Pièces sèches : Chambres

###### Sols :

Chape de ravaillage plus chape fibrée sur isolant pour plancher chauffant Revêtement de sol en dalles de 50x50 Classement U3P2E2C2. (DTU 53.2).

###### Murs :

Papier peint, sur supports préparés au préalable. (DTU 59.4 finition B).

Sur le mur de la chambre 1, adjacent à la salle de bain, peinture décorative, à effets stuc, travaillée en deux couches.

Plinthes en bois hauteur 12 cm

**Plafonds :**

Peinture deux couches de peinture acrylique mâte après travaux préparatoires (DTU 59 .1 Norme NF P 74-201-1 finition B).

Peinture deux couches de peinture acrylique mâte après travaux préparatoires (DTU 59 .1 Norme NF P 74-201-1 finition B).

**Rangements :**

**Sols :** idem pièces attenantes

**Murs :** idem pièces attenantes

- 29 **Aide au repérage des appareillages électriques pour les personnes avec déficience visuelle.**  
Création par un carré de 15 cm x 15 cm en peinture créant un véritable contraste visuel entre l'emplacement des commandes électriques et les murs.

**III CARACTERISTIQUES TECHNIQUES DE LA CONSTRUCTION garage et cellier****30 Garage et cellier****301 Murs :**

En briques collées "BGV'PV" (R=0.80) de 0.20m d'ép.

Enduit extérieur monocouche identique au reste de la construction.

Finition intérieure sans enduit

**311 Sol :** En béton lissé**31 Combles**

Combles perdus

Pente de toiture <= à 35°

Accès par le garage

**32 Isolation thermique**

38cm de laine de verre projetée entre les fermettes (R=8,00), sur le plafond du rez de chaussée

**33 Plafond cellier et garage**

Plafond en plaques de plâtre 13mm d'ép. suspendues à la travée et vissées sur ossature métallique avec traitement des joints

**31 Menuiseries****341 Menuiseries extérieures :**

- 1 portes de garage basculante acier Blanche de 2,40m X 2,00m

- 1 châssis en PVC blanc ouvrant à la française de 100\*65 double vitrage clair avec grille de défense à barreaudage à épines

**342 Menuiseries intérieures :**

- 1 Bloc-porte post formées "Righini" à trois panneaux droits modèle "confort" à recouvrement suivant plan

**LE TRI DES DÉCHETS SUR LE CHANTIER**

<b>Déchets non dangereux inertes</b>	Tuiles, terre non polluée, verre plat, parpaings, briques, sable, pierre, céramique ....
<b>Déchets non dangereux non inertes</b>	Emballages, bois, plastiques, métaux, quincaillerie, serrurerie, Isolants, plâtre, produits mélangés issus de chantiers de réhabilitation...
<b>Déchets dangereux</b>	Peintures, bois traité, amiante friable, emballages souillés, hydrocarbures, huiles, brosses et chiffons souillés...
<b>Filières spécifiques</b>	Bouteille en verre, ampoules, déchets alimentaires...



## FICHE TECHNIQUE (DTU, normes, matériels, matériaux...)

### DULIPRIM HYDROPLUS Impression multi-supports en phase aqueuse

LES  
MAÇONNERIES  
INTÉRIEURES



- DESTINATION** • Pour l'impression des maçonneries et menuiseries intérieures (à l'exclusion des métaux).
- QUALITÉS DOMINANTES** • Application facile  
• Aspect semi-tendu  
• Nourrit bien le support
- TEINTES** Blanc
- DEGRÉ DE BRILLANCE** Mat-velouté : environ 8 % sous 85° d'angle

#### Caractéristiques techniques

<b>ASPECT</b>	Semi-tendu
<b>CONDITIONNEMENT</b>	3 et 15 litres
<b>DENSITÉ MOYENNE</b>	1,34 (± 0,05) à 20 °C
<b>EXTRAIT SEC EN VOLUME</b>	40% (± 2%)
<b>EXTRAIT SEC EN POIDS</b>	54% (± 2%)
<b>RENDEMENT MOYEN</b>	8 à 10 m <sup>2</sup> /l
<b>TEMPS DE SÉCHAGE</b> (23 °C et 50% Humidité Relative)	• Sec : 1 heure • Recouvrable : 6 heures

#### Mise en œuvre

- MATÉRIEL D'APPLICATION** • Brosse  
• Rouleau polyester polyamide texturé 12 mm  
• Pistolet
- DILUTION** Prêt à l'emploi
- NETTOYAGE DU MATÉRIEL** Eau, ou solvant si le produit a séché

Fiches techniques disponibles sur le site Internet [www.guittet.com](http://www.guittet.com)



MARS 2014

LES  
MAÇONNERIES  
INTÉRIEURES

### DULIPRIM HYDROPLUS Impression multi-supports en phase aqueuse

#### Mise en œuvre

Tous travaux préparatoires et de mise en œuvre seront réalisés selon les règles de l'art et conformément à la norme NF DTU 59.1.

Support	Travaux préparatoires	Apprêts	Finition intérieure
Plâtre et dérivés neufs	• Egrénage des enduits • Brossage • Epoussetage	• 1 couche de DULIPRIM HYDROPLUS	• Toute peinture en phase aqueuse ou en phase solvant
Bois et dérivés neufs ou remis à nu	• Nettoyage/brossage • Ponçage • Epoussetage • Dégraissage si nécessaire		
Anciennes peintures adhérentes	• Lessivage • Rinçage • Ponçage si nécessaire	• Pochonnage à l'aide de DULIPRIM HYDROPLUS sur les zones mises à nu • 1 couche en plein de DULIPRIM HYDROPLUS	
Anciennes peintures peu adhérentes	• Grattage • Lessivage • Rinçage		

#### Observations

- NOTA** Dans le cas de supports farinants ou absorbants, utiliser l'impression SUPER DULIPRIM
- CLASSIFICATION NT T 36-005** Famille I - Classe 7b2
- CLASSIFICATION COV** Valeur limite UE pour ce produit (cat A/g) : 30 g/l (2010).  
Ce produit contient maximum 30 g/l COV.  
Les valeurs COV indiquées tiennent compte de nos colorants.
- EMISSION DANS L'AIR INTÉRIEUR** Classe A+
- CONSERVATION** 24 mois en emballage d'origine, non ouvert, à l'abri du gel, de la chaleur et de l'humidité.
- HYGIÈNE ET SÉCURITÉ** Se conformer aux indications portées sur l'emballage.  
Fiche de données de sécurité disponible sur [www.quickfds.com](http://www.quickfds.com) et sur [www.guittet.com](http://www.guittet.com)

Fiches techniques disponibles sur le site Internet [www.guittet.com](http://www.guittet.com)

MARS 2014

PPG AC - France  
Immeuble Union Square - 1, rue de l'Union - 92565 Rueil-Malmaison Cedex  
Tél : 01 57 61 00 00 - Fax : 01 57 61 06 10 - [www.guittet.com](http://www.guittet.com)  
Société anonyme au capital de 62 649 672 euros - 572 093 243 RCS NANTERRE



**SATINÉA**  
Peinture acrylique d'aspect satiné poché arrondi

LES  
MAÇONNERIES  
INTÉRIEURES



**DESTINATION**

- Pour la décoration des maçonneries intérieures et des boiseries intérieures en travaux neufs ou d'entretien, en pièces sèches ou humides
- Etat de finition B.

**QUALITÉS DOMINANTES**

- Très bon garnissant
- Particulièrement adapté pour réaliser la finition des systèmes toile de verre
- Entretien facile
- Possibilité d'application de deux couches dans la journée
- Label NF Environnement

**TEINTES**

Blanc et toutes teintes du nuancier Chromatic®

**DEGRÉ DE BRILLANCE**

Satin : 16% (± 5%) sous 60°

**Caractéristiques techniques**

**ASPECT**

Poché

**RENDEMENT**

- Supports lisses : 9 à 12 m<sup>2</sup>/l
- Toiles de verre : 7 à 9 m<sup>2</sup>/l

**CONDITIONNEMENT**

1 litre, 3 litres et 15 litres

**DENSITÉ MOYENNE**

1,30 (± 0,05) à 20 °C (densité variable selon les teintes)

**EXTRAIT SEC EN VOLUME**

42% (± 2%)

**EXTRAIT SEC EN POIDS**

54% (± 2%)

**TEMPS DE SÉCHAGE**

(23 °C et 50% Humidité Relative)

- Hors poussière : 20 minutes
  - Sec : 1 heure
  - Recouvrable : 6 heures
- En atmosphère humide et par basses températures, le temps de séchage peut être modifié.

**RÉSISTANCE À L'ABRASION HUMIDE**

Norme NF EN 13300 : classe 2

**Mise en œuvre**

**MATÉRIEL D'APPLICATION**

- Rouleau polyester ou polyamide texturé 10-12 mm
- Brosse
- Pistolet

**NETTOYAGE DU MATÉRIEL**

Eau (ou solvant si le produit à séché)

**DILUTION**

Prêt à l'emploi

Fiches techniques disponibles sur le site Internet [www.guittet.com](http://www.guittet.com)



JUIN 2015

LES  
MAÇONNERIES  
INTÉRIEURES

**SATINÉA**  
Peinture acrylique d'aspect satiné poché arrondi

**Mise en œuvre**

Tous travaux préparatoires et de mise en œuvre seront réalisés selon les règles de l'art et conformément à la norme NF DTU 59.1.

Subjectiles	Travaux préparatoires	Apprêts	Finition intérieure
Plâtres et dérivés neufs ou bruts	<ul style="list-style-type: none"> <li>• Egrenage</li> <li>• Brossage</li> <li>• Epoussetage</li> </ul>	<ul style="list-style-type: none"> <li>• 1 couche de SUPER DULPRIM dilué de 5 à 10% de White-spirit</li> <li>• ou 1 couche d'ODYSSÉE PRIM</li> <li>• Enduisage</li> </ul>	<ul style="list-style-type: none"> <li>• 2 couches de SATINÉA</li> </ul>
Bétons et dérivés neufs ou bruts	<ul style="list-style-type: none"> <li>• Egrenage</li> <li>• Brossage</li> <li>• Epoussetage</li> </ul>	<ul style="list-style-type: none"> <li>• 1 couche de SUPER DULPRIM dilué de 5 à 10% de White-spirit</li> </ul>	
Toile de verre	<ul style="list-style-type: none"> <li>• Séchage complet de la colle</li> <li>• Epoussetage</li> </ul>		
Anciennes peintures adhérentes	<ul style="list-style-type: none"> <li>• Lessivage</li> <li>• Ponçage si nécessaire</li> <li>• Rinçage</li> </ul>		
Anciennes peintures peu adhérentes	<ul style="list-style-type: none"> <li>• Grattage</li> <li>• Lessivage</li> <li>• Rinçage</li> </ul>	<ul style="list-style-type: none"> <li>• 1 couche de SUPER DULPRIM dilué de 5 à 10% de White-spirit</li> </ul>	
Bois et dérivés neufs	<ul style="list-style-type: none"> <li>• Nettoyage</li> <li>• Ponçage</li> <li>• Epoussetage</li> <li>• Dégraissage</li> </ul>	<ul style="list-style-type: none"> <li>• 1 couche de SUPER DULPRIM ou EUROPRIMER+</li> </ul>	

**Observations**

**NOTA**

SATINÉA ne convient pas à la mise en peinture de menuiseries comportant des ouvrants.

**CLASSIFICATION NF T 36-005**

Famille I, classe 7b2.

**CLASSIFICATION COV**

Valeur limite UE pour ce produit (cat. A/a) : 30 g/l (2010).  
Ce produit contient maximum 30 g/l COV.  
Les valeurs COV indiquées tiennent compte de nos colorants.

**ÉMISSIONS DANS L'AIR INTÉRIEUR**

Classe A

**CONSERVATION**

12 mois en emballage d'origine, non ouvert, à l'abri du gel, de la chaleur et de l'humidité.

**HYGIÈNE ET SÉCURITÉ**

Se conformer aux indications portées sur l'emballage.  
Fiche de données de sécurité disponible sur le site [www.quickfds.com](http://www.quickfds.com)

Fiches techniques disponibles sur le site Internet [www.guittet.com](http://www.guittet.com)

PPG AC - France  
Immeuble Union Square - 1, rue de l'Union - 92565 Rueil-Malmaison Cedex  
Tél : 01 57 61 00 00 - Fax : 01 57 61 06 10 - [www.guittet.com](http://www.guittet.com)  
Société anonyme au capital de 62 669 472 euros - 572 093 243 RCS NANTERRE



JUIN 2016

# DULIMAT HYDROPLUS

Peinture mate de finition aux résines acryliques en dispersion aqueuse

LES  
MAÇONNERIES  
INTÉRIEURES



## DESTINATION

- Pour la décoration de tous les fonds usuels du bâtiment (murs et plafonds) en pièces sèches en travaux neufs ou d'entretien.
- Etat de finition C.

## QUALITÉS DOMINANTES

- Bonne applicabilité
- Blancheur durable dans le temps
- Application mécanisée possible

## TEINTES

Blanc et teintes pastel du nuancier Chromatic®

## DEGRÉ DE BRILLANCE

Mat < 3% sous 85°

## Caractéristiques techniques

**ASPECT** Poché fin

**CONDITIONNEMENT** 3 et 15 litres

**DENSITÉ MOYENNE** 1,63 (± 0,05) à 20 °C

**EXTRAIT SEC EN VOLUME** 41% (± 2%)

**EXTRAIT SEC EN POIDS** 63% (± 2%)

**RENDEMENT MOYEN** 8 à 9 m<sup>2</sup>/l

**TEMPS DE SÉCHAGE**  
(23 °C et 50% Humidité Relative)

- Sec : 2 heures
  - Recouvrable : 6 heures
- En atmosphère humide et par basses températures, le temps de séchage peut être modifié.

**RÉSISTANCE À L'ABRASION HUMIDE**

Norme NF EN 13300 : Classe 2

## Mise en œuvre

### MATÉRIEL D'APPLICATION

- Rouleau polyester polyamide texturé 10/12 mm
- Pistolet

### DILUTION

Prêt à l'emploi

### NETTOYAGE DU MATÉRIEL

Eau

Fiches techniques disponibles sur le site Internet [www.guittet.com](http://www.guittet.com)



MARS 2014

LES  
MAÇONNERIES  
INTÉRIEURES

# DULIMAT HYDROPLUS

Peinture mate de finition aux résines acryliques en dispersion aqueuse

## Mise en œuvre

Tous travaux préparatoires et de mise en œuvre seront réalisés selon les règles de l'art et conformément à la norme NF DTU 59.1.

Supports	Travaux préparatoires	Aprêts	Finition intérieure
Plâtre et dérivés neufs	<ul style="list-style-type: none"> <li>• Grattage</li> <li>• Brossage</li> </ul>	<ul style="list-style-type: none"> <li>• 1 couche de SUPER DULPRIM dilué de 5 à 10 % de White-spirit</li> </ul>	<ul style="list-style-type: none"> <li>• 2 couches de DULIMAT HYDROPLUS non dilué</li> </ul>
Bétons et dérivés neufs	<ul style="list-style-type: none"> <li>• Egrenage</li> <li>• Brossage</li> <li>• Enduisage</li> </ul>	<ul style="list-style-type: none"> <li>• 1 couche de SUPER DULPRIM dilué de 5 à 10 % de White-spirit</li> </ul>	
Bois et dérivés neufs	<ul style="list-style-type: none"> <li>• Nettoyage</li> <li>• Ponçage</li> </ul>	<ul style="list-style-type: none"> <li>• 1 couche de SUPER DULPRIM dilué de 5 à 10 % de White-spirit ou EUROPRIMER +</li> </ul>	
Anciennes peintures adhérentes	<ul style="list-style-type: none"> <li>• Nettoyage</li> <li>• Ponçage si nécessaire</li> </ul>		
Anciennes peintures peu adhérentes	<ul style="list-style-type: none"> <li>• Grattage</li> <li>• Lessivage</li> <li>• Rinçage</li> </ul>	<ul style="list-style-type: none"> <li>• 1 couche de SUPER DULPRIM dilué de 5 à 10 % de White-spirit ou ODYSSEE PRIM</li> </ul>	

## Observations

### CLASSIFICATION NT T 36-005

Famille I - Classe 7b2

### CLASSIFICATION COV

Valeur limite UE pour ce produit (cat A/a) : 30 g/l (2010).  
Ce produit contient maximum 30 g/l COV.  
Les valeurs COV indiquées tiennent compte de nos colorants.

### ÉMISSIONS DANS L'AIR INTÉRIEUR

Classe A+

### CONSERVATION

24 mois en emballage d'origine, non ouvert, à l'abri du gel, de la chaleur et de l'humidité.

### HYGIÈNE ET SÉCURITÉ

Se conformer aux indications portées sur l'emballage.  
Fiche de données de sécurité disponible sur [www.quickfds.com](http://www.quickfds.com)

Fiches techniques disponibles sur le site Internet [www.guittet.com](http://www.guittet.com)

MARS 2014

PPG AC - France  
Immeuble Union Square - 1, rue de l'Union - 92565 Rueil-Malmaison Cedex  
Tél : 01 57 61 00 00 - Fax : 01 57 61 06 10 - [www.guittet.com](http://www.guittet.com)  
Société anonyme au capital de 62 669 472 euros - 572 093 243 RCS NANTERRE



PVC HÉTÉROGÈNE  
COMPACT

i.D.  
Inspiration 40

U3P2E2C2



CERTIFICATION	NORMES	i.D. Inspiration 40			
Classement UPEC		U3P2E2C2			
Certificat NF UPEC	NF 189	307-082.1			
Classification	NF EN 649 - ISO 10582	32-41			
CARACTÉRISTIQUES	NORMES				
Format (cm)	NF EN ISO 24342	50 x 50	50 x 100	16,66 x 100	20 x 122
Conditionnement		4,25 m <sup>2</sup> - 17 dalles	4,00 m <sup>2</sup> - 8 dalles	4,17 m <sup>2</sup> - 25 lames	4,15 m <sup>2</sup> - 17 lames
Épaisseur totale (mm)	NF EN ISO 24346	2,20			
Couche d'usure (mm)	NF EN ISO 24340	0,40			
Groupe d'abrasion	NF EN 660-2	T			
Poids total (g/m <sup>2</sup> )	NF EN ISO 23997	3650			
PERFORMANCES	NORMES				
Poinçonnement rémanent	NF EN ISO 24343-1	≤ 0,05 mm (à 150 mn)			
Réaction au feu	NF EN 13501-1	B <sub>n</sub> s1			
Rapport de classement		RA12-0218			
Stabilité dimensionnelle	NF EN ISO 23999	< 0,10 %			
Glissance (coef.)	NF EN 13893	μ ≥ 0,30 (classe DS)			
Charges électrostatiques	NF EN 1815	< 2 kV - Antistatique			
Résistance transversale	NF EN 1081	> 10 <sup>9</sup> Ω			
Résistance thermique	NF EN ISO 10456	0,02 m <sup>2</sup> KW (apte au sol chauffant)			
Solidité lumière	NF EN ISO 105-B02	≥ 6			
Formaldéhyde à 28 jours	ISO 16000-3	Non détecté			
COVT à 28 jours	ISO 16000-9	< 10 μg/m <sup>3</sup>			

#### DESRIPTIF

Le revêtement de sol sélectionné du type **i.D. Inspiration 40** appartient à la famille des sols PVC compacts avec couche calandree en PVC recyclé et stabilisé sur envers compact en dalles de 50 x 50 cm ou 50 x 100 cm ou en lames de 16,66 x 100 cm ou 20 x 122 cm (les formats peuvent être associés), dont le plastifiant n'entre pas dans la catégorie des phtalates. Il contient 36% de matière recyclée.

La couche d'usure non chargée du groupe d'abrasion T est renforcée par un traitement en polyuréthane photoréticulé avec particules d'alumine **TopClean XP** qui supprime définitivement toute métallisation et spray régénérante. Il possède une résistance au poinçonnement ≤ 0,05 mm.

Son taux d'émission de composés organiques volatils dans l'air est inférieur à 10 μg/m<sup>3</sup> (COVT après 28 jours).

Disposant d'un certificat **NF UPEC**, son classement **U3P2E2C2** est certifié.

**i.D. Inspiration 40** bénéficie d'une Garantie 10 ans. Il est 100 % recyclable et les chutes de pose peuvent être collectées et recyclées au travers de la filière Tarkett ReUse®.



#### DOMAINES D'UTILISATION

Chambres d'hôtels ou analogues et bâtiments d'habitation définis dans le classement UPEC des locaux, cahier CSTB 3509 (11/04).

#### MISE EN ŒUVRE

La mise en oeuvre doit être réalisée conformément aux prescriptions de la norme NF DTU 53.2 P1-1.

Le support doit être plan, lisse, sec et sain. Le produit de ragréage autolisant doit être classé P3.

La température du support et de l'atmosphère doivent être au moins égales à + 12°C. Collage à l'aide d'une émulsion acrylique préconisée par Tarkett.

Pose en bord à bord à joints vifs avec mélange préalable des dalles et/ou lames pour les répartir. Dalles disposées à 90°, lames dans le même sens à joints décalés. La pose terminée, prévoir un second marouflage à l'aide d'un marouffeur à rouleaux.

#### ENTRETIEN

Le traitement **TopClean XP** réalisé en fabrication facilite l'élimination des taches, limite l'entretien journalier à un simple balayage humide avec détergent neutre et ne nécessite pas l'application d'une émulsion.

Nous déconseillons l'utilisation d'abrasifs susceptibles d'altérer la qualité du traitement.

Évitez les piétements, roulettes et objets en caoutchouc susceptibles de laisser des marques indélébiles par migration.

Informations susceptibles d'être modifiées (Edition 09/2016)



\*Information sur le niveau d'émission de substances volatiles dans l'air intérieur, présentant un risque de toxicité par inhalation, sur une échelle de classe allant de A+ (très faibles émissions) à C (fortes émissions)



100 %  
36 %  
Recyclable  
contenu recyclé



www.tarkett.fr

## INTERIEUR

# LES STUCKES

Peinture décorative pour obtenir l'extrême élégance des effets de stuc

### CARACTERISTIQUES GENERALES :

**Densité** : 1,72

**ES** : 74 % en poids, 54,4 % en volume

**Rendement** : 3 à 5 m<sup>2</sup> / L en 2 couches.

**Nettoyage des outils et dilution à l'eau.**

**Séchage** : 4-6h, **Recouvrable** : 6-8 h environ (selon la température et le degré d'hygrométrie de l'air).

**Conditionnements** : Seaux plastiques de 1L/3L/10L.

**Références** : VR14B01 - Classification Afnor : Famille I – Classe 7b2.

**COV** : Valeur limite UE de ce produit (cat A/l) : 200 g/l pour 2010. Ce produit contient max. 4 g/l COV.



### LOCALISATION :

En **Intérieur** sur surfaces verticales. Dans toutes pièces d'habitation. Dans les salles d'eau : sur la partie supérieure des faïences.

**Subjectile** :

Plâtre - Plaques de plâtre à épiderme cartonné.

Enduits à l'eau ou vinyliques.

Panneaux de particules, agglomérés.

Anciennes peintures convenablement lessivées.

### QUALITES DOMINANTES :

Décor raffiné et modulable selon l'application, le savoir-faire et l'imagination.

Bonne épongeabilité après ferrage.

Technique d'application simple et rapide.

Séchage rapide.

### MISE EN ŒUVRE : Respecter le D.T.U. 59-1.

#### PREPARATION DES FONDS :

Travailler sur des fonds sains, secs et propres.

Les fonds très poreux ou alcalins devront être préalablement imprimés avec CORSIPRIM ou NANOPRIM, les fonds peu poreux avec notre impression sous-couche d'accrochage BLANCOPRIM.

#### APPLICATION :

1<sup>ère</sup> et 2<sup>ème</sup> couche : mini plateau inox ou couteau à enduire.

Vérifier le complet durcissement de l'impression. Produit prêt à l'emploi. Ne pas diluer.

**1<sup>ère</sup> couche** : Appliquer 300 à 350g/m<sup>2</sup> de produit au mini plateau inox en effectuant des gestes arrondis. Ne pas surcharger : risque de faïencage. Essuyer régulièrement le mini plateau inox avec une éponge humide. Le but est d'obtenir une surface régulière avec peu d'arêtes. Laisser sécher 4-6h (davantage par hygrométrie élevée). Après séchage, enlever les arêtes ou aspérités à l'aide du couteau à enduire ou une lame.

**2<sup>ème</sup> couche** : N'appliquer pas plus de 150g/m<sup>2</sup> de produit. Procéder de la même manière que pour la 1<sup>ère</sup> couche mais avec des gestes plus courts, plus arrondis et plus réguliers jusqu'à obtenir un fini lisse. Laisser prendre la peinture et venir ferrer avant séchage à l'aide d'un mini plateau. Le positionner à 30/40° puis racler la surface en appuyant sur l'outil. Faire des gestes arrondis. Le brillant apparaît très facilement sans effort. Il est possible d'effectuer des retouches ou des couches supplémentaires. L'outil inox doit être propre.

**Blancolor**

rue de mousselière 30133 Les Angles – 04.90.15.22.50 – SA au cap de 3.850.000€  
Siren 620200147 RCS Nîmes - TVA Intracom FR 94 620 200 147  
(\*) logo trèfle Blancolor : produit issu et contrôlé par nos laboratoires

#### PROTECTION :

Dans les pièces exposées aux salissures, appliquer une couche de notre Vernis de Protection Produits Décoratifs d'aspect mat velouté.

#### EFFETS DECORATIFS :

Il est également possible d'appliquer notre CIRE A L'EAU A EFFETS (cire de protection alu, bronze et nacre).

Produit prêt à l'emploi. Ne pas diluer. Après complet séchage des Stuckés, appliquer une couche de cire à l'eau à effets à l'aide d'un plateau inox. Travailler par petites surfaces avec des gestes souples et arrondis. Laisser sécher 24h.

**Attention** : L'application de la cire force nettement la teinte initiale et le décor final ne sera visible qu'après complet séchage.

**MISE A LA TEINTE** : 74 teintes sont disponibles (voir notre nuancier) et les colorants universels du commerce (tons pastels uniquement).

**PRECAUTIONS** : Ne pas appliquer par température inférieure à +5°C ou supérieure à +30°C.

**Conservation** : 1 an en emballages d'origine non entamés. **STOCKER A L'ABRI DU GEL**

ET N°212 Edition du 20/09/11. Cette fiche technique annule et remplace les précédentes éditions relatives au même produit. L'évolution des techniques étant permanente, il appartient à notre clientèle de vérifier, avant toute mise en oeuvre, auprès de nos services, que la présente fiche technique n'a pas été modifiée par une édition plus récente. Document consultable sur notre site internet [www.blancolor.com](http://www.blancolor.com)

**Blancolor**

rue de mousselière 30133 Les Angles – 04.90.15.22.50 – SA au cap de 3.850.000€  
Siren 620200147 RCS Nîmes - TVA Intracom FR 94 620 200 147  
(\*) logo trèfle Blancolor : produit issu et contrôlé par nos laboratoires.

	<b>PERLE</b>	<b>D.B 66 Version 1</b>
---	--------------	-----------------------------


## ARLEQUIN SP03336






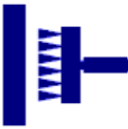
Fabriquant AS CRÉATION

### F / GB

Préfixe / Prefix	CARACTERISTIQUES TECHNIQUES / TECHNICAL INFORMATION			
	Largeur / Width	Longueur / Length	Epaisseur / Thickness	Poids / Weight
9045...	130 cm, +/- 1 cm	A la coupe ou au rouleaux de 35 ml / cut length or 35 ml rolls	+/- 1 mm	+/- 450 g/m <sup>2</sup>

COMPOSITION	
PVC compact teint en masse	91%
Support intissé	9%
BIOPRUF treatment	Traitement antifongique & antibactérien / anti-mould & anti-bacterial

TESTS			
Test au feu / Fire ability test		Xéno test / Xenotest	
<b>Eurclass B S2 d0</b>	Sur Support A2 Silicate de Calcium		Bonne solidité lumière > 7 / good light resistance > 7

POSE / HANGING		ENTRETIEN / MAINTENANCE	
	Uni / Plain : Sans raccord / free match		Lessivable et brossable / washable and scrubbable
			traitement antibactérien / bio-pruf treatment
Colle / Adhesive	Ovalit M / Muroglue TM /		Pelable / Stripable
	Colle au mur / Adhesive on wall		

<b>Marque</b>	AS CRÉATION
<b>Collection</b>	Titanium
<b>Référence du modèle</b>	SP03336
<b>Matière</b>	Papier peint vinyle sur intissé
<b>Grammage</b>	260 grammes/m <sup>2</sup>
<b>Mode de pose</b>	Intissé : pose facile, encollage du mur
<b>Application de la colle</b>	Appliquer la colle directement sur le mur
<b>Raccord</b>	Raccord droit
<b>Dimension du raccord en centimètre</b>	11 centimètres
<b>Entretien</b>	Papier peint lessivable et brossable : nettoyer en frottant avec de l'eau additionnée d'un détergent neutre à l'aide d'une brosse à poils souples.
<b>Styles</b>	Design
<b>Pièces</b>	Chambre, Cuisine, Entrée, Pièce à vivre
<b>Motifs</b>	Motifs
<b>Détail motifs</b>	Alignement de losanges de différentes teintes composant ainsi un effet de cubes en 3 dimensions
<b>Couleurs</b>	Les gris
<b>Couleur plus</b>	Plusieurs nuances de gris, reflets métalliques
<b>Longueur</b>	10,05 mètres
<b>Largeur</b>	53 centimètres
<b>Délai</b>	Chez vous dans 5 à 10 jours ouvrés
<b>Collection disponible jusqu'à</b>	Décembre 2018

Ces losanges dessinés dans de nombreuses teintes de gris argent, parfois métallisé, forment un astucieux effet en 3D lorsqu'ils sont accolés. Ce modèle a fière allure et sa finesse n'a d'égale que la brillance des couleurs.