



**LE RÉSEAU DE CRÉATION  
ET D'ACCOMPAGNEMENT PÉDAGOGIQUES**

**Ce document a été mis en ligne par le Réseau Canopé  
pour la Base Nationale des Sujets d'Examens de l'enseignement professionnel.**

**Ce fichier numérique ne peut être reproduit, représenté, adapté ou traduit sans autorisation.**

# CAP SOLIER MOQUETTISTE

SESSION 2019

## EP1 Analyse d'une situation professionnelle

### DOSSIER TECHNIQUE

« L'usage de tout modèle de calculatrice, avec ou sans mode examen, est autorisé ».

Tous les documents sont à rendre en fin d'épreuve.

Le dossier sujet est le dossier réponse.

Les documents fournis aux candidats sont constitués de trois dossiers :

**DOSSIER TECHNIQUE** page DT 1/7 à DT 7/7

**DOSSIER RESSOURCES** page DR 1/4 à DR 4/4

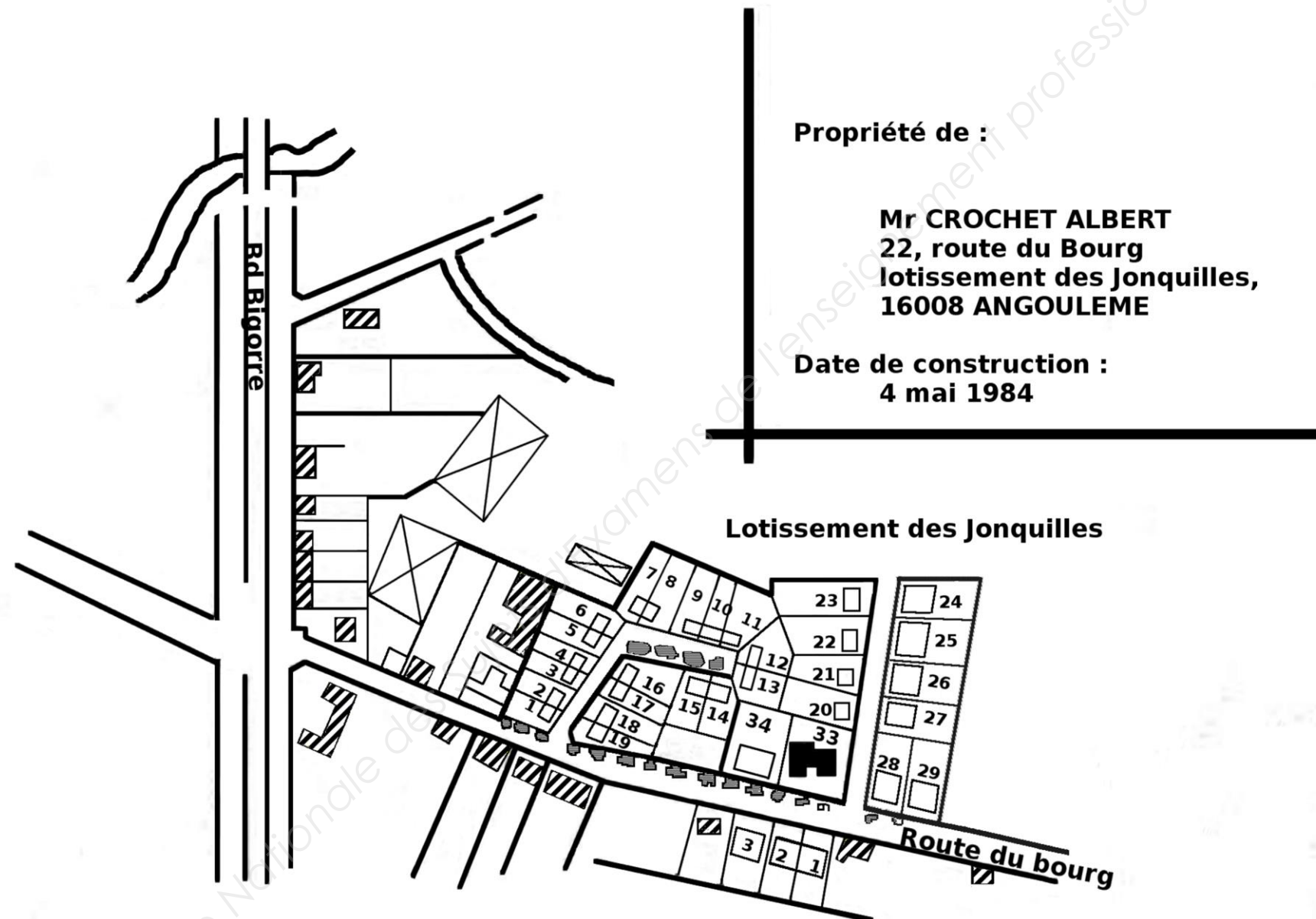
**DOSSIER SUJET** page DS 1/8 à DS 8/8

Ce dossier comprend 7 pages :

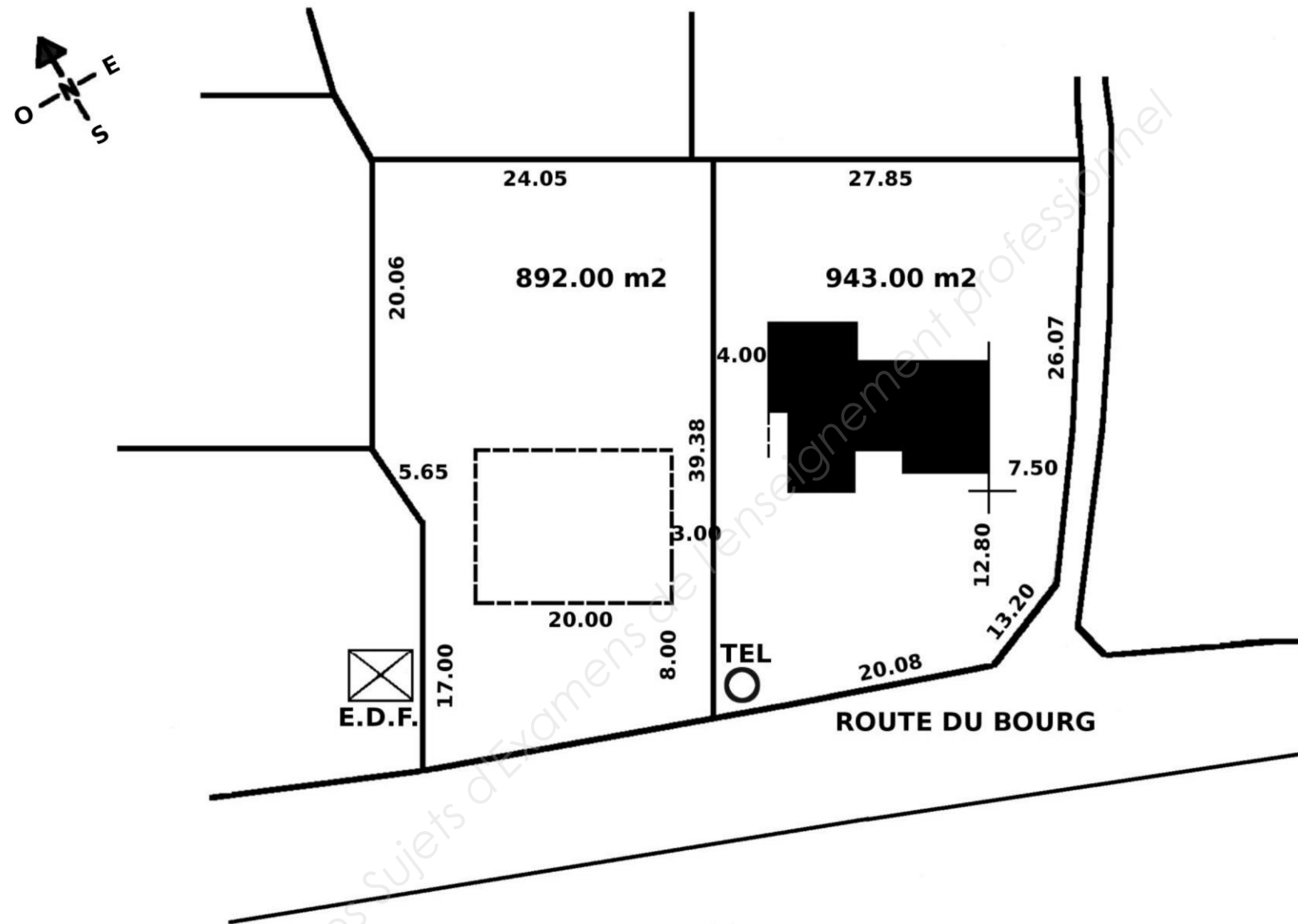
Thèmes	Pages
Page de garde	DT 1/7
Plan de situation	DT 2/7
Plan de masse	DT 3/7
Façade principale – Pignon gauche	DT 4/7
Plan du rez-de-chaussée	DT 5/7
Plan du salon - séjour	DT 6/7
Extrait descriptif revêtements de sols	DT 7/7

CAP SOLIER MOQUETTISTE	1906-CAP SOL EP1	Session 2019	DOSSIER TECHNIQUE
EP1 Analyse d'une situation professionnelle	Durée : 3h00	Coefficient : 4	Page DT 1/7

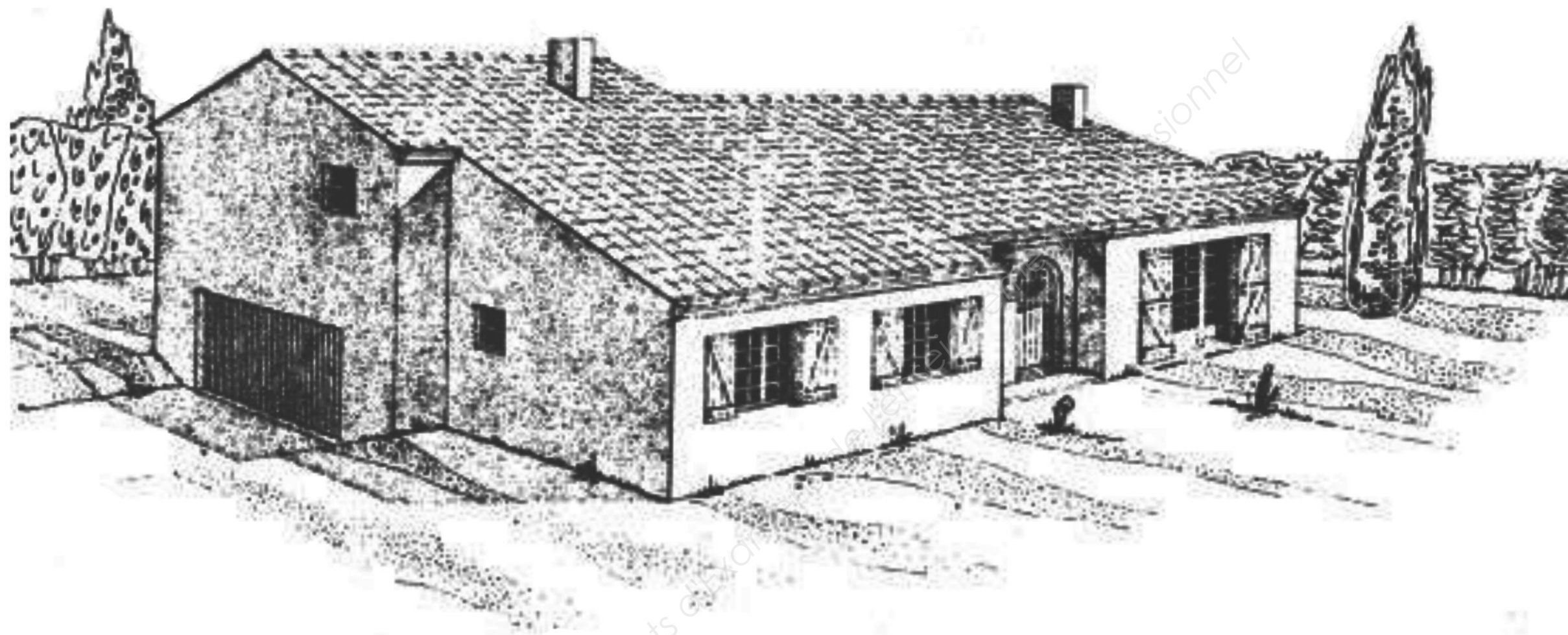
# PLAN DE SITUATION



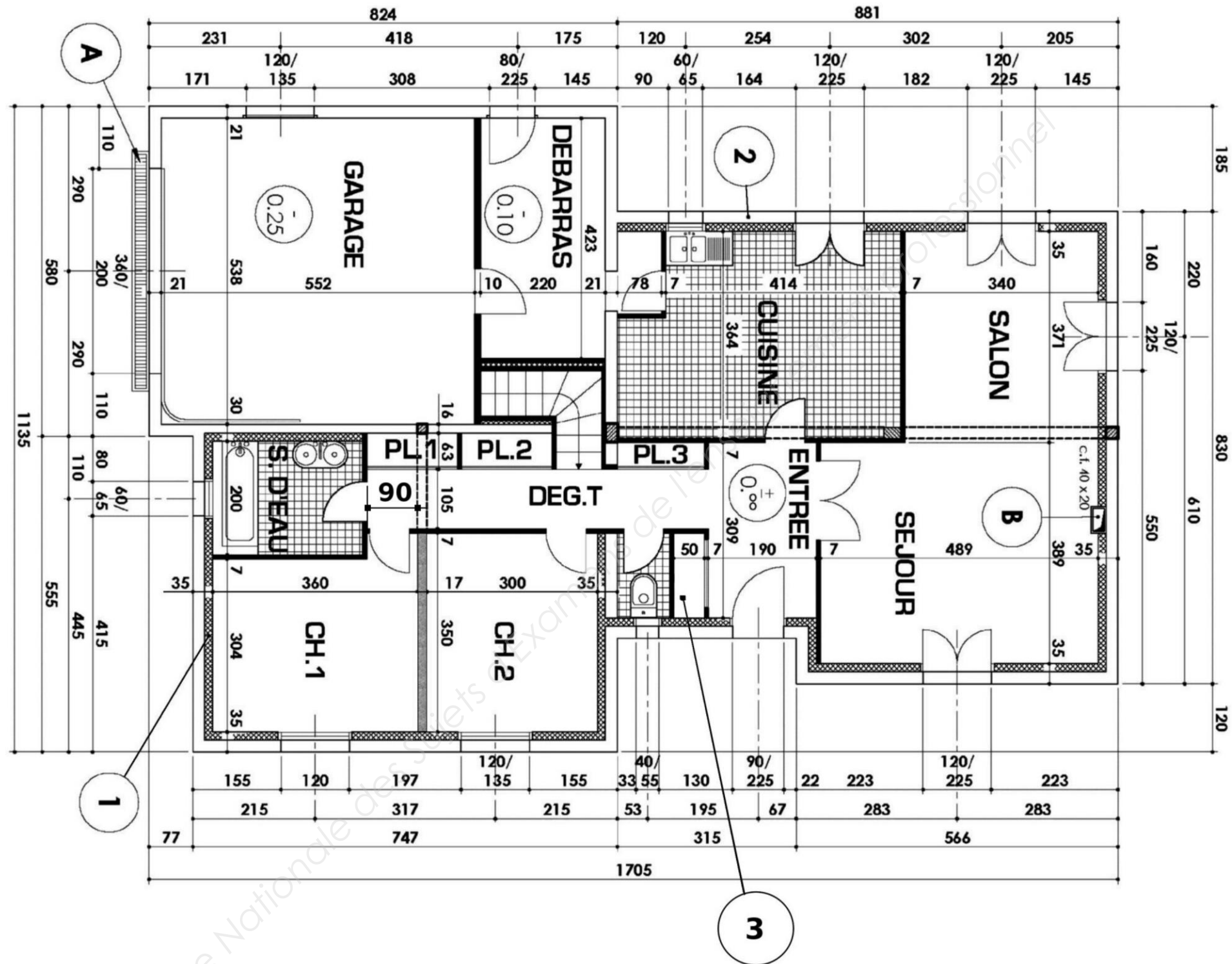
# PLAN DE MASSE



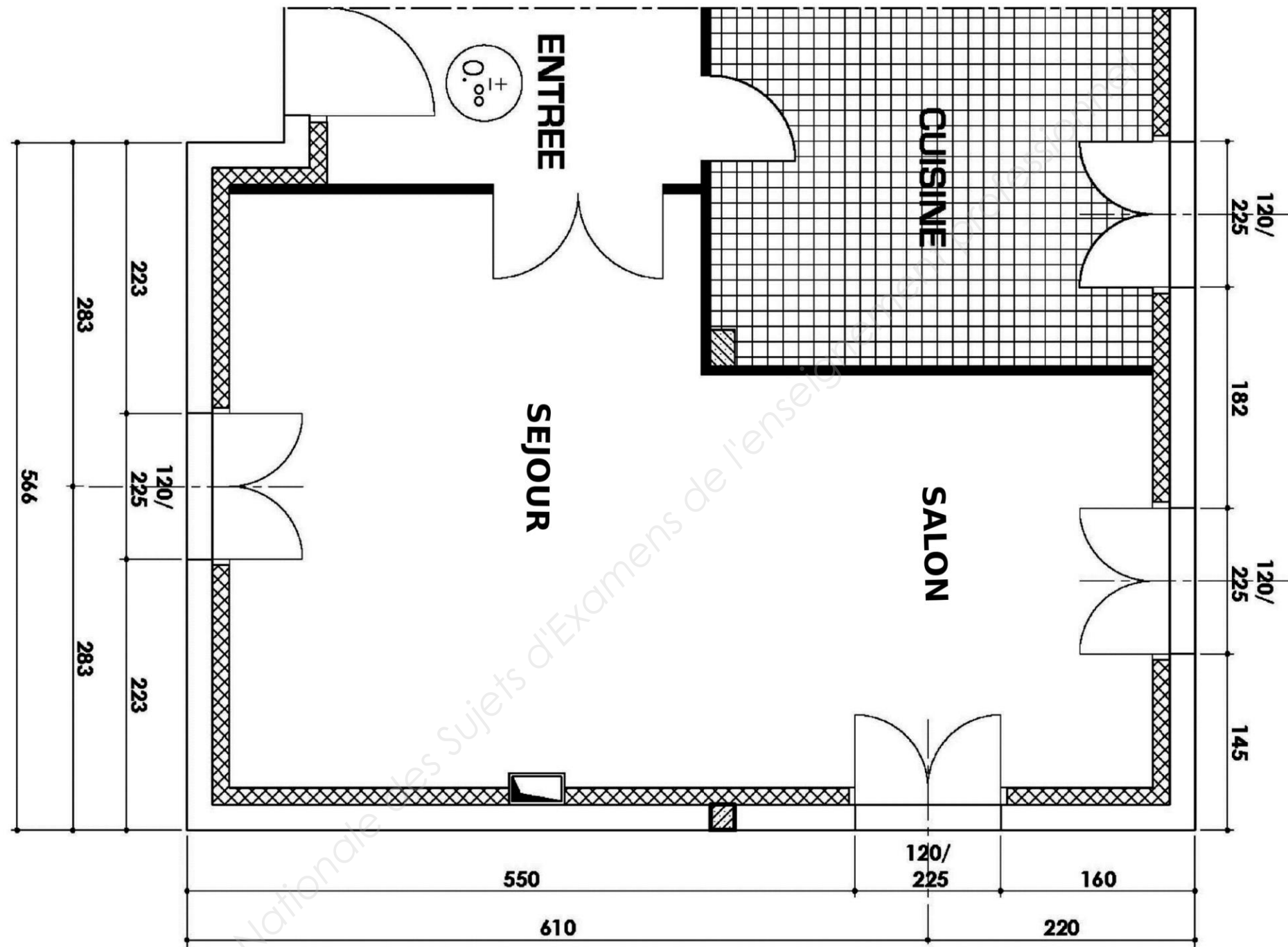
## FAÇADE PRINCIPALE – PIGNON GAUCHE



# PLAN DU REZ-DE-CHAUSSÉE



# PLAN DU SALON-SÉJOUR



# EXTRAIT DESCRIPTIF REVÊTEMENTS DE SOLS

SOLS	MATÉRIAUX SOLS	
	Matériaux actuels	Matériaux à venir
<p><b>CHAMBRE 1 et 2</b> : chape, enduit de mortier de 5 cm d'épaisseur, talochée.</p>	<p><b>Chambre 1 :</b> Moquette bouclée, collée en plein.</p> <p><b>Chambre 2 :</b> Moquette bouclée, collée en plein.</p>	<p>PVC en lé de 4 m, collé en plein.</p> <p>Moquette aiguilletée velours, en lé de 4 m, collée en plein.</p>
<p><b>ESCALIER</b> : béton, finition enduit ciment lissé</p>	<p><b>Escalier :</b> Peinture sol.</p>	<p>PVC, avec apport de nez-de-marche.</p>
<p><b>DÉBARRAS, GARAGE</b> : chape enduit de mortier de 5 cm d'épaisseur, talochée.</p>	<p><b>Débarras :</b> Chape brute.</p>	<p>PVC en lés, soudé à chaud.</p>
<p><b>CUISINE, SALLE D'EAU, WC</b> : carrelage grés cérame de 5 x 5 sur chape de 4 cm d'épaisseur, avec plinthe de 10 x 20 faïence.</p>	<p><b>WC, Salle d'eau, Cuisine :</b> Grés cérame.</p>	<p>Dalle de 30 x 30 semi-flexible, 2 coloris.</p>
<p><b>SALON-SÉJOUR, ENTRÉE, DÉGAGEMENT</b> : carrelage terre cuite façon « tomette », sur chape de 4 cm d'épaisseur, avec plinthe.</p>		