



**LE RÉSEAU DE CRÉATION  
ET D'ACCOMPAGNEMENT PÉDAGOGIQUES**

**Ce document a été mis en ligne par le Réseau Canopé  
pour la Base Nationale des Sujets d'Examens de l'enseignement professionnel.**

**Ce fichier numérique ne peut être reproduit, représenté, adapté ou traduit sans autorisation.**

DANS CE CADRE	Académie :	Session :	
	Examen :	Série :	
	Spécialité/option :	Repère de l'épreuve :	
	Epreuve/sous épreuve :		
	NOM :		
	(en majuscule, suivi s'il y a lieu, du nom d'épouse)		
NE RIEN ÉCRIRE	Prénoms :	N° du candidat	<input type="text"/>
	Né(e) le :	(le numéro est celui qui figure sur la convocation ou liste d'appel)	
	Appréciation du correcteur		
	<input type="text"/> Note :		

Il est interdit aux candidats de signer leur composition ou d'y mettre un signe quelconque pouvant indiquer sa provenance.

Le sujet se compose de 5 pages, numérotées de 1/5 à 5/5.  
Dès que le sujet vous est remis, assurez-vous qu'il est complet.

L'usage de tout modèle de calculatrice, avec ou sans mode examen, est autorisé.

**LE SUJET EST À RENDRE DANS SON INTÉGRALITÉ.**

**SUJET**

**CAP ARTS DU BOIS**

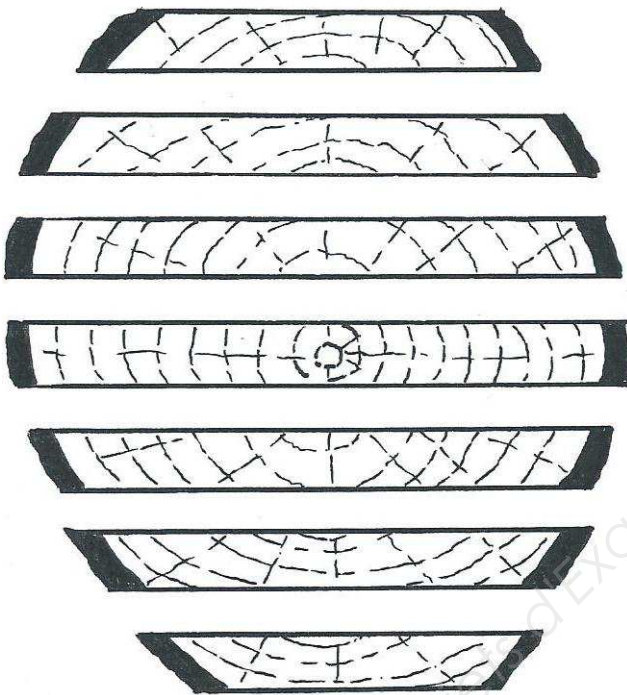
**ÉPREUVE EP3 A – TECHNOLOGIE GÉNÉRALE**

(Épreuve commune aux 3 options : Sculpteur ornemaniste / Tourneur / Marqueteur)

CAP ARTS DU BOIS Options A–B–C	Codes : 1906-CAP ABSO EP3 / 1906-CAP ABT EP3 / 1906-CAP ABM EP3	SUJET	Session 2019
ÉPREUVE EP3 : TECHNOLOGIE ET PRÉVENTION DES ACCIDENTS EP3 A : TECHNOLOGIE GÉNÉRALE (partie écrite)	Durée : 1 h	Coeff. : 1	Page 1 / 5

# NE RIEN ÉCRIRE DANS CETTE PARTIE

1. Indiquez par une flèche les plateaux que vous choisiriez dans cette bille pour avoir un veinage droit, régulier et peu de déformations.



**(2 points)**

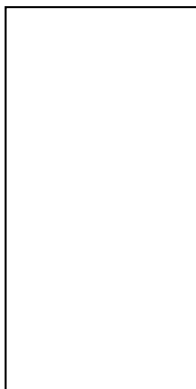
CAP ARTS DU BOIS Options A-B-C	Codes : 1906-CAP ABSO EP3 / 1906-CAP ABT EP3 / 1906-CAP ABM EP3	SUJET	Session 2019
ÉPREUVE EP3 : TECHNOLOGIE ET PRÉVENTION DES ACCIDENTS EP3 A : TECHNOLOGIE GÉNÉRALE (partie écrite)		Durée : 1 h	Coef. : 1 Page 2 / 5

## NE RIEN ÉCRIRE DANS CETTE PARTIE

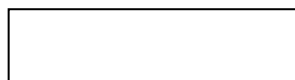
2. Les bois débités sur quartier et sur dosse ont des spécificités esthétiques et mécaniques différentes.

Dessinez le veinage et la déformation pour chaque partie.

**Quartier :**



*Veinage*

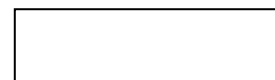


*Déformation*

**Dosse :**



*Veinage*



*Déformation*

**(3 points)**

3. Complétez le tableau avec les trois épaisseurs commerciales des plateaux de bois massif manquantes.

		34		54	65
--	--	----	--	----	----

**(3 points)**

## NE RIEN ÉCRIRE DANS CETTE PARTIE

4. Citez trois types de colle qui peuvent être utilisés dans votre travail.  
Donnez leurs avantages et leurs inconvénients.

<u>Type de colle</u>	<u>Avantages</u>	<u>Inconvénients</u>
.....	1..... 2.....	1..... 2.....
.....	1..... 2.....	1..... 2.....
.....	1..... 2.....	1..... 2.....
Colle caséine .....	1 Réversible 2 Utilisation à froid	1 Tache le bois 2 Abîme les outils

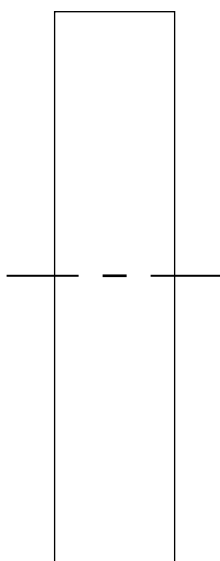
**(4 points)**

## NE RIEN ÉCRIRE DANS CETTE PARTIE

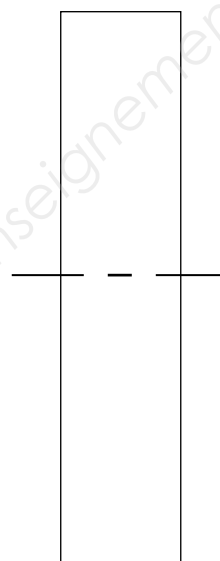
5. La scie à ruban permet un travail de chantournement et de débit. On utilise une lame différente pour ces deux travaux. La largeur et aussi le positionnement sur le volant de la scie à ruban sont différents.

Dessinez ci-dessous le positionnement de chacune des lames (le rectangle représente la vue de côté du volant haut).

**Lame de débit :**



**Lame à chantourner :**



**(4 points)**

6. À la scie à ruban, quelles sont les règles de sécurité à respecter ?

Lors de la mise en route :

.....

.....

.....

Lors de l'usinage d'une pièce chantournée :

.....

.....

**(4 points)**

CAP ARTS DU BOIS Options A-B-C	Codes : 1906-CAP ABSO EP3 / 1906-CAP ABT EP3 / 1906-CAP ABM EP3	SUJET	Session 2019
ÉPREUVE EP3 : TECHNOLOGIE ET PRÉVENTION DES ACCIDENTS EP3 A : TECHNOLOGIE GÉNÉRALE (partie écrite)		Durée : 1 h	Coeff. : 1 Page 5 / 5