



**LE RÉSEAU DE CRÉATION
ET D'ACCOMPAGNEMENT PÉDAGOGIQUES**

**Ce document a été mis en ligne par le Réseau Canopé
pour la Base Nationale des Sujets d'Examens de l'enseignement professionnel.**

Ce fichier numérique ne peut être reproduit, représenté, adapté ou traduit sans autorisation.

DANS CE CADRE	Académie :	Session :	
	Examen :	Série :	
	Spécialité/option :	Repère de l'épreuve :	
	Epreuve/sous épreuve :		
	NOM :		
	(en majuscule, suivi s'il y a lieu, du nom d'épouse)		
NE RIEN ÉCRIRE	Prénoms :	N° du candidat	<input type="text"/>
	Né(e) le :	(le numéro est celui qui figure sur la convocation ou liste d'appel)	
	Appréciation du correcteur		
	<input type="text"/> Note :		

Il est interdit aux candidats de signer leur composition ou d'y mettre un signe quelconque pouvant indiquer sa provenance.

Le sujet se compose de 5 pages, numérotées de 1/5 à 5/5.
Dès que le sujet vous est remis, assurez-vous qu'il est complet.

L'usage de tout modèle de calculatrice, avec ou sans mode examen, est autorisé.

LE SUJET EST À RENDRE DANS SON INTÉGRALITÉ.

SUJET

CAP ARTS DU BOIS

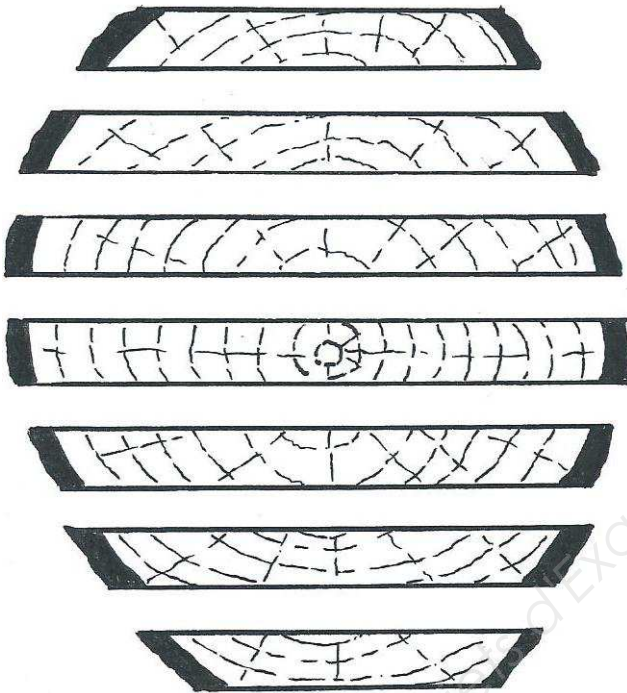
ÉPREUVE EP3 A – TECHNOLOGIE GÉNÉRALE

(Épreuve commune aux 3 options : Sculpteur ornemaniste / Tourneur / Marqueteur)

CAP ARTS DU BOIS Options A–B–C	Codes : 1906-CAP ABSO EP3 / 1906-CAP ABT EP3 / 1906-CAP ABM EP3	SUJET	Session 2019
ÉPREUVE EP3 : TECHNOLOGIE ET PRÉVENTION DES ACCIDENTS EP3 A : TECHNOLOGIE GÉNÉRALE (partie écrite)	Durée : 1 h	Coeff. : 1	Page 1 / 5

NE RIEN ÉCRIRE DANS CETTE PARTIE

1. Indiquez par une flèche les plateaux que vous choisiriez dans cette bille pour avoir un veinage droit, régulier et peu de déformations.



(2 points)

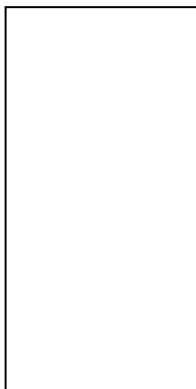
CAP ARTS DU BOIS Options A-B-C	Codes : 1906-CAP ABSO EP3 / 1906-CAP ABT EP3 / 1906-CAP ABM EP3	SUJET	Session 2019
ÉPREUVE EP3 : TECHNOLOGIE ET PRÉVENTION DES ACCIDENTS EP3 A : TECHNOLOGIE GÉNÉRALE (partie écrite)		Durée : 1 h	Coef. : 1 Page 2 / 5

NE RIEN ÉCRIRE DANS CETTE PARTIE

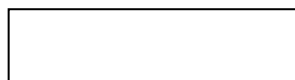
2. Les bois débités sur quartier et sur dosse ont des spécificités esthétiques et mécaniques différentes.

Dessinez le veinage et la déformation pour chaque partie.

Quartier :



Veinage



Déformation

Dosse :



Veinage



Déformation

(3 points)

3. Complétez le tableau avec les trois épaisseurs commerciales des plateaux de bois massif manquantes.

		34		54	65
--	--	----	--	----	----

(3 points)

NE RIEN ÉCRIRE DANS CETTE PARTIE

4. Citez trois types de colle qui peuvent être utilisés dans votre travail.
Donnez leurs avantages et leurs inconvénients.

<u>Type de colle</u>	<u>Avantages</u>	<u>Inconvénients</u>
.....	1..... 2.....	1..... 2.....
.....	1..... 2.....	1..... 2.....
.....	1..... 2.....	1..... 2.....
Colle caséine	1 Réversible 2 Utilisation à froid	1 Tache le bois 2 Abîme les outils

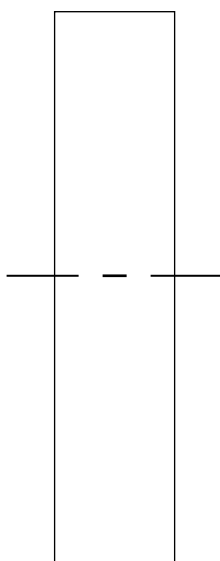
(4 points)

NE RIEN ÉCRIRE DANS CETTE PARTIE

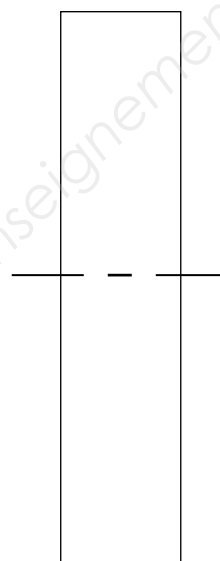
5. La scie à ruban permet un travail de chantournement et de débit. On utilise une lame différente pour ces deux travaux. La largeur et aussi le positionnement sur le volant de la scie à ruban sont différents.

Dessinez ci-dessous le positionnement de chacune des lames (le rectangle représente la vue de côté du volant haut).

Lame de débit :



Lame à chantourner :



(4 points)

6. À la scie à ruban, quelles sont les règles de sécurité à respecter ?

Lors de la mise en route :

.....

.....

.....

Lors de l'usinage d'une pièce chantournée :

.....

.....

(4 points)

CAP ARTS DU BOIS Options A-B-C	Codes : 1906-CAP ABSO EP3 / 1906-CAP ABT EP3 / 1906-CAP ABM EP3	SUJET	Session 2019
ÉPREUVE EP3 : TECHNOLOGIE ET PRÉVENTION DES ACCIDENTS EP3 A : TECHNOLOGIE GÉNÉRALE (partie écrite)		Durée : 1 h	Coef. : 1 Page 5 / 5