



**LE RÉSEAU DE CRÉATION  
ET D'ACCOMPAGNEMENT PÉDAGOGIQUES**

**Ce document a été mis en ligne par le Réseau Canopé  
pour la Base Nationale des Sujets d'Examens de l'enseignement professionnel.**

**Ce fichier numérique ne peut être reproduit, représenté, adapté ou traduit sans autorisation.**

Le sujet se compose de 5 pages numérotées de 1/5 à 5/5.  
Dès que le sujet vous est remis, assurez-vous qu'il est complet.

L'usage de tout modèle de calculatrice, avec ou sans mode examen, est autorisé.

## SUJET

### CAP ARTS DU BOIS

#### OPTION C – MARQUETEUR

#### ÉPREUVE EP1 – EXÉCUTION D'UN OUVRAGE DE MARQUETERIE

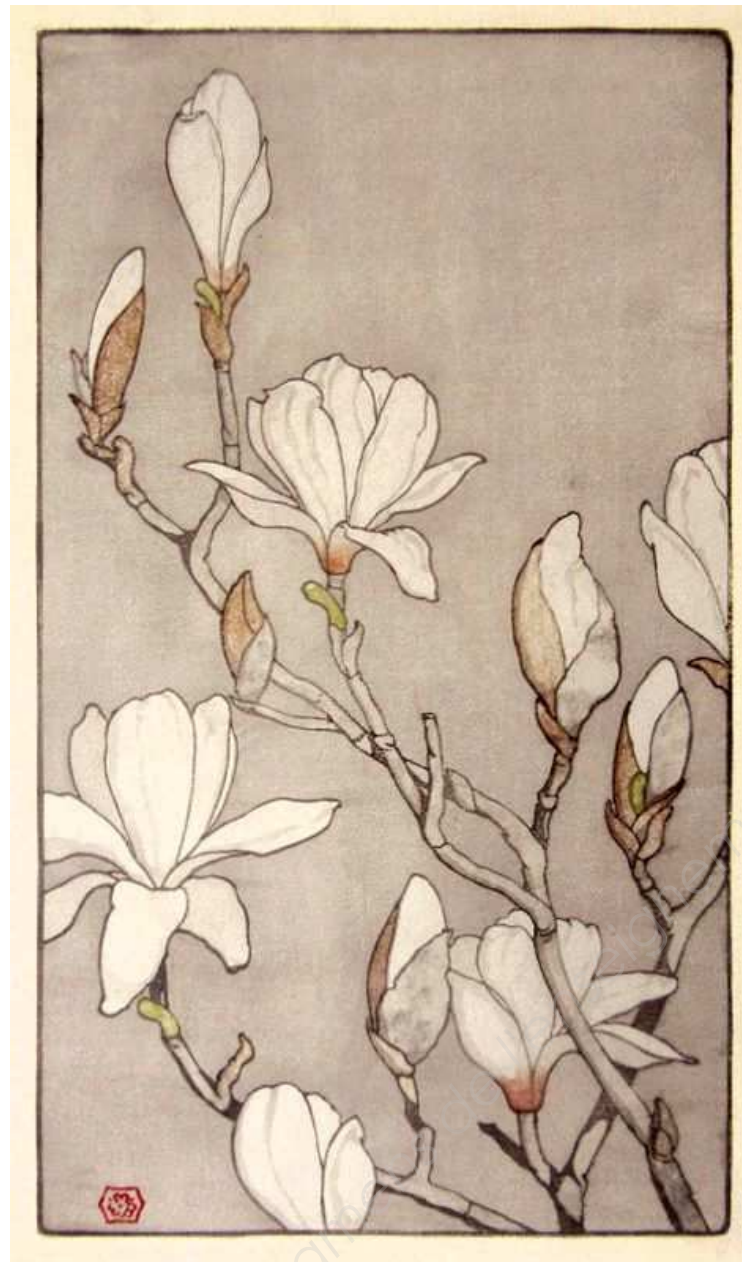
La page 5/5 est à rendre en fin d'épreuve.

CAP ARTS DU BOIS	Option C – MARQUETEUR	SUJET	Durée : 24 h	Session 2019
ÉPREUVE EP1 : EXÉCUTION D'UN OUVRAGE DE MARQUETERIE		Code : 500 234 32	Coef. : 10	Page 1 / 5

## PRÉSENTATION DU SUJET

### SITUATION :

Un collectionneur de peintures et gravures qui ont pour thème les arbres et les fleurs, vous demande d'interpréter en marqueterie une des œuvres de sa collection.



### TRAVAIL DEMANDÉ :

Après analyse du dessin, vous réaliserez ce motif de marqueterie, en respectant la légende des essences page 3/5.

Pour réaliser cette marqueterie, vous devez employer le procédé « élément par élément ».

L'ombrage sera exécuté au sable chaud.

La marqueterie sera rendue collée sur cale tendue.

Les dimensions de la marqueterie seront 350 mm X 250 mm.

**ATTENTION** : aucun masticage ni ponçage n'est demandé.

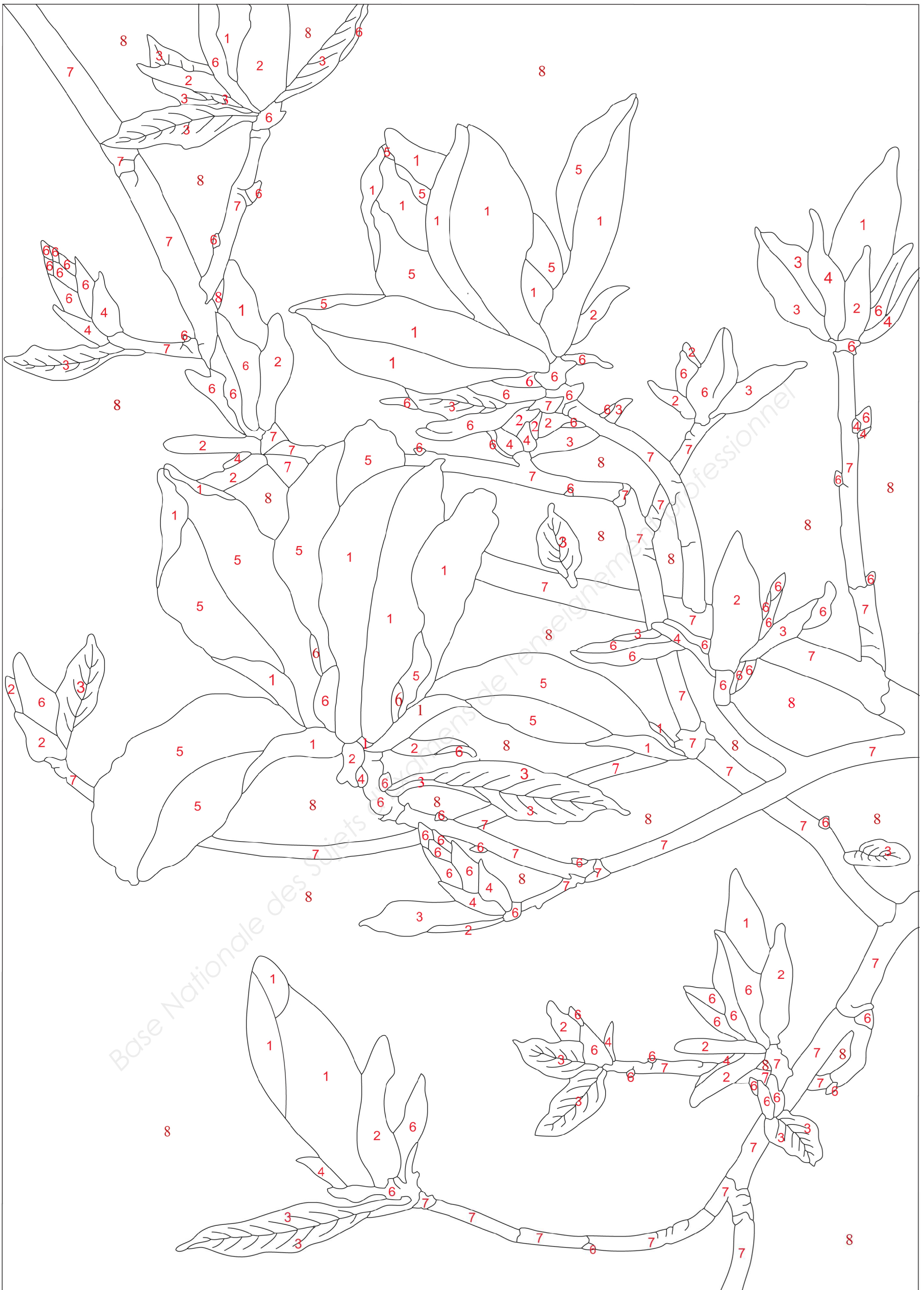
Essences de bois imposées :

1	Amarante	5	Bété
2	Tulipier	6	Sycomore
3	Sycomore vert clair	7	Bouleau
4	Poirier	8	Peuplier grisard

### CRITÈRES DE NOTATION :

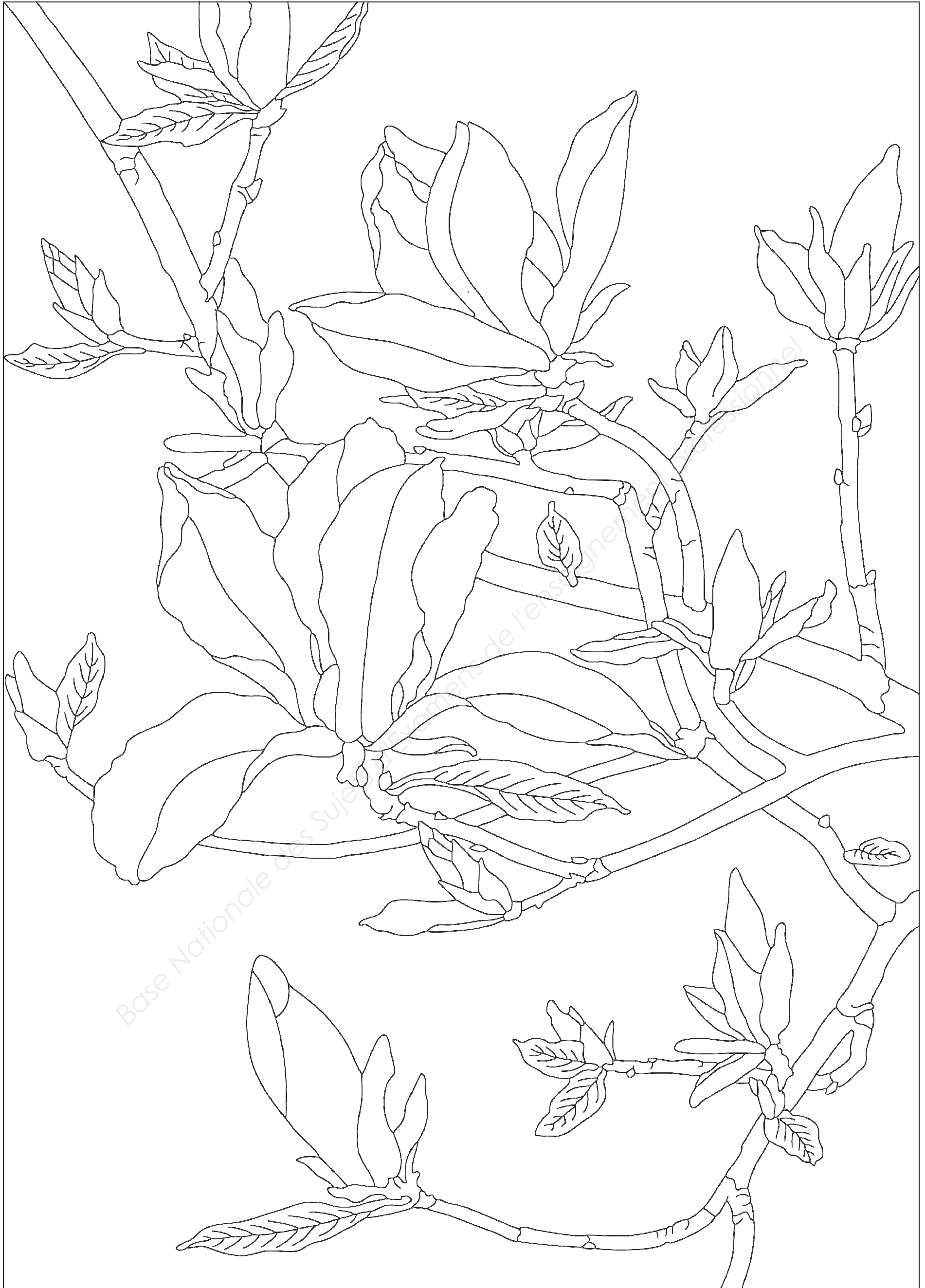
- Découpe : Précision des joints, régularité des courbes.  
Pertinence du sens du fils du bois.
- Ombrage : Étude page 5/5, positionnement correct, intensité des ombres.  
Propreté de la feuille.  
Traitement des volumes sur la marqueterie, positionnement correct, intensité et régularité des ombres.  
Respect de l'étude page 5/5
- Incrustation : Bon positionnement des pièces.  
Pièces manquantes, cassées, écrasées et ou retouchées.
- Présentation : Respect de la légende.  
Nettoyage de la marqueterie.

CAP ARTS DU BOIS	Option C – MARQUETEUR	SUJET	Durée : 24 h	Session 2019
ÉPREUVE EP1 : EXÉCUTION D'UN OUVRAGE DE MARQUETERIE		Code : 500 234 32	Coef. : 10	Page 2 / 5

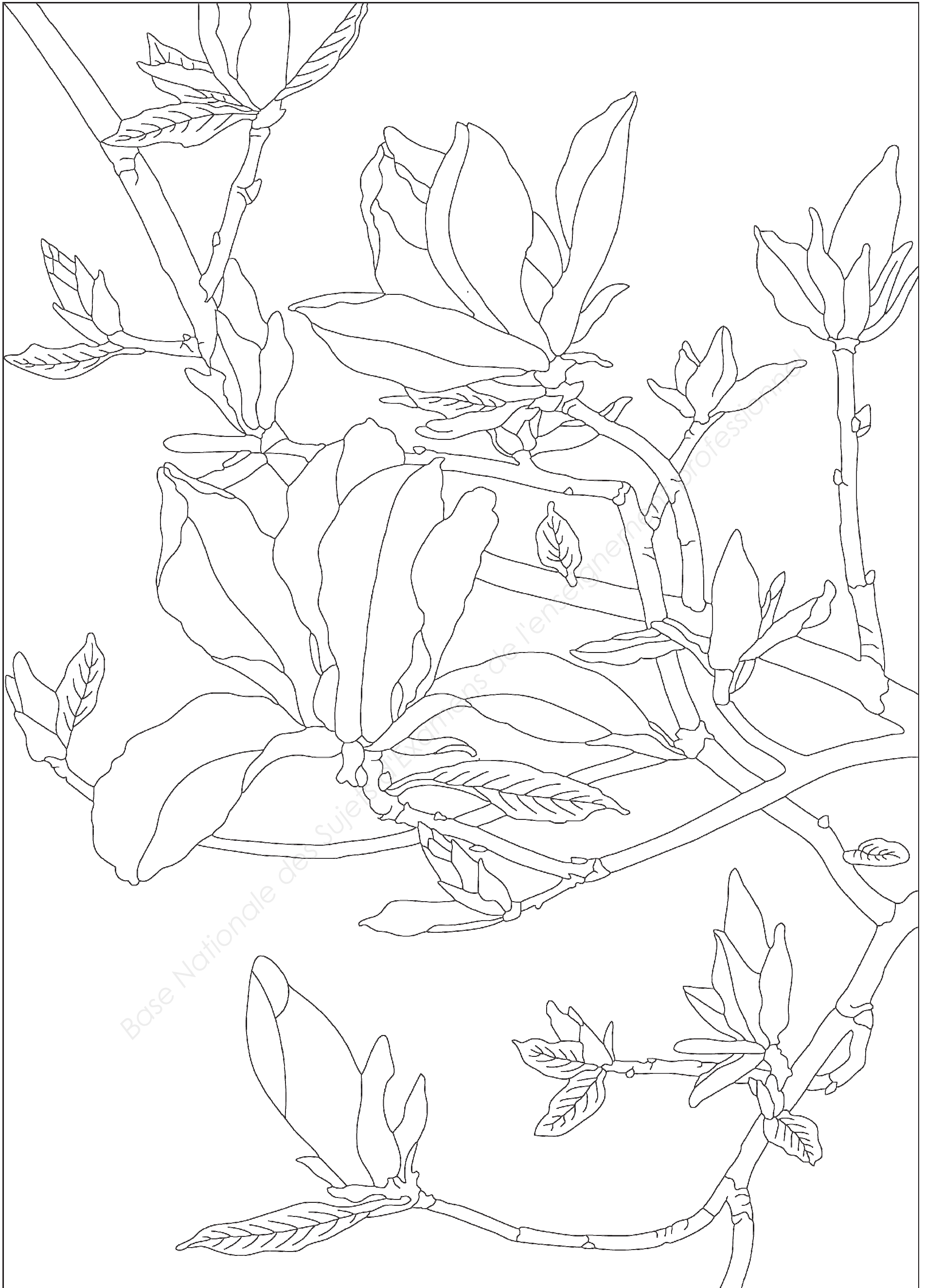


1	Amarante	3	Sycomore vert clair	5	Bété	7	Bouleau
2	Tulipier	4	Poirier	6	Sycomore	8	Peuplier grisard

CAP ARTS DU BOIS	Option C – MARQUETEUR	SUJET	Durée : 24 h	Session 2019
ÉPREUVE EP1 : EXÉCUTION D'UN OUVRAGE DE MARQUETERIE		Code : 500 234 32	Coef. : 10	Page 3 / 5



CAP ARTS DU BOIS	Option C – MARQUETEUR	SUJET	Durée : 24 h	Session 2019
ÉPREUVE EP1 : EXÉCUTION D'UN OUVRAGE DE MARQUETERIE		Code : 500 234 32	Coef. : 10	Page 4 / 5



CAP ARTS DU BOIS	Option C – MARQUETEUR	SUJET	Durée : 24 h	Session 2019
ÉPREUVE EP1 : EXÉCUTION D'UN OUVRAGE DE MARQUETERIE		Code : 500 234 32	Coef. : 10	Page 5 / 5