



**LE RÉSEAU DE CRÉATION  
ET D'ACCOMPAGNEMENT PÉDAGOGIQUES**

**Ce document a été mis en ligne par le Réseau Canopé  
pour la Base Nationale des Sujets d'Examens de l'enseignement professionnel.**

**Ce fichier numérique ne peut être reproduit, représenté, adapté ou traduit sans autorisation.**

|                |  |  |                      |
|----------------|--|--|----------------------|
| DANS CE CADRE  | Académie :   | Session :  |                      |
|                | Examen :   | Série :  |                      |
|                | Spécialité/option :                                  | Repère de l'épreuve :  |                      |
|                | Epreuve/sous épreuve :                               |  |                      |
|                | NOM :  |  |                      |
|                | (en majuscule, suivi s'il y a lieu, du nom d'épouse) |  |                      |
| NE RIEN ÉCRIRE | Prénoms :  | N° du candidat   | <input type="text"/> |
|                | Né(e) le :   | (le numéro est celui qui figure sur la convocation ou liste d'appel) |                      |
|                | Appréciation du correcteur                           |  |                      |
|                | <input type="text"/><br>Note :                       |  |                      |

Il est interdit aux candidats de signer leur composition ou d'y mettre un signe quelconque pouvant indiquer sa provenance.

Le sujet se compose de 5 pages, numérotées de 1/5 à 5/5.  
Dès que le sujet vous est remis, assurez-vous qu'il est complet.

L'usage de tout modèle de calculatrice, avec ou sans mode examen, est autorisé.

**LE SUJET EST À RENDRE DANS SON INTÉGRALITÉ.**

**SUJET**

**CAP ARTS DU BOIS**

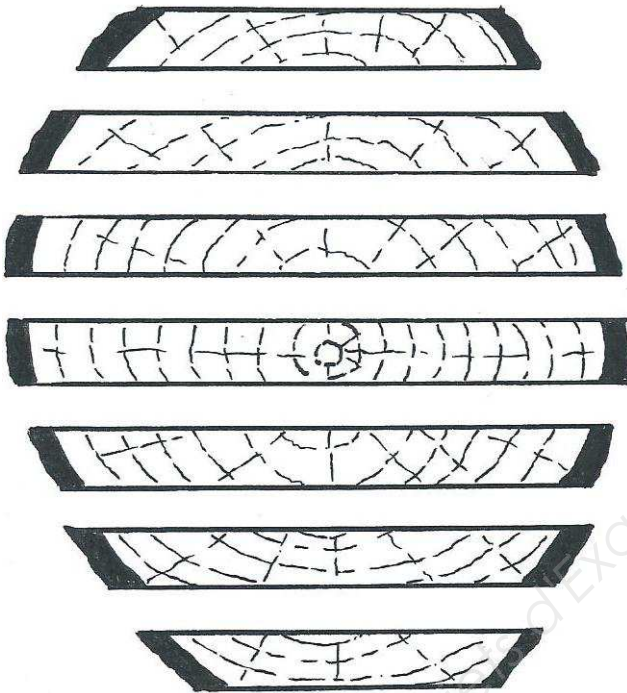
**ÉPREUVE EP3 A – TECHNOLOGIE GÉNÉRALE**

(Épreuve commune aux 3 options : Sculpteur ornemaniste / Tourneur / Marqueteur)

|   |   |            |              |
|---|---|------------|--------------|
| CAP ARTS DU BOIS Options A–B–C  | Codes : 1906-CAP ABSO EP3 / 1906-CAP ABT EP3 / 1906-CAP ABM EP3 | SUJET      | Session 2019 |
| ÉPREUVE EP3 : TECHNOLOGIE ET PRÉVENTION DES ACCIDENTS<br>EP3 A : TECHNOLOGIE GÉNÉRALE (partie écrite) | Durée : 1 h   | Coeff. : 1 | Page 1 / 5   |

# NE RIEN ÉCRIRE DANS CETTE PARTIE

1. Indiquez par une flèche les plateaux que vous choisiriez dans cette bille pour avoir un veinage droit, régulier et peu de déformations.



(2 points)

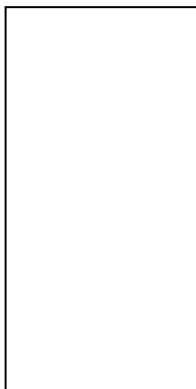
|   |   |             |                      |
|---|---|-------------|----------------------|
| CAP ARTS DU BOIS Options A-B-C  | Codes : 1906-CAP ABSO EP3 / 1906-CAP ABT EP3 / 1906-CAP ABM EP3 | SUJET       | Session 2019         |
| ÉPREUVE EP3 : TECHNOLOGIE ET PRÉVENTION DES ACCIDENTS<br>EP3 A : TECHNOLOGIE GÉNÉRALE (partie écrite) |   | Durée : 1 h | Coef. : 1 Page 2 / 5 |

## NE RIEN ÉCRIRE DANS CETTE PARTIE

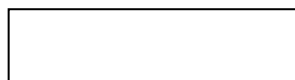
2. Les bois débités sur quartier et sur dosse ont des spécificités esthétiques et mécaniques différentes.

Dessinez le veinage et la déformation pour chaque partie.

**Quartier :**



*Veinage*



*Déformation*

**Dosse :**



*Veinage*



*Déformation*

**(3 points)**

3. Complétez le tableau avec les trois épaisseurs commerciales des plateaux de bois massif manquantes.

|  |  |    |  |    |    |
|--|--|----|--|----|----|
|  |  | 34 |  | 54 | 65 |
|--|--|----|--|----|----|

**(3 points)**

## NE RIEN ÉCRIRE DANS CETTE PARTIE

4. Citez trois types de colle qui peuvent être utilisés dans votre travail.  
Donnez leurs avantages et leurs inconvénients.

| <u>Type de colle</u> | <u>Avantages</u>                      | <u>Inconvénients</u>                  |
|----------------------|---------------------------------------|---------------------------------------|
| .....                | 1.....<br>2.....                      | 1.....<br>2.....                      |
| .....                | 1.....<br>2.....                      | 1.....<br>2.....                      |
| .....                | 1.....<br>2.....                      | 1.....<br>2.....                      |
| Colle caséine .....  | 1 Réversible<br>2 Utilisation à froid | 1 Tache le bois<br>2 Abîme les outils |

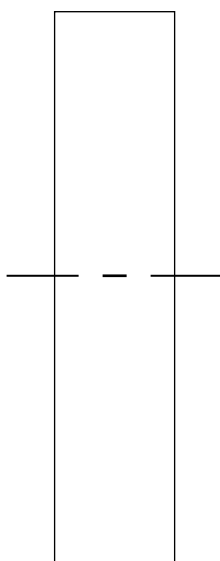
**(4 points)**

## NE RIEN ÉCRIRE DANS CETTE PARTIE

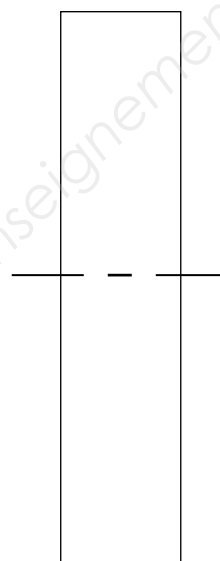
5. La scie à ruban permet un travail de chantournement et de débit. On utilise une lame différente pour ces deux travaux. La largeur et aussi le positionnement sur le volant de la scie à ruban sont différents.

Dessinez ci-dessous le positionnement de chacune des lames (le rectangle représente la vue de côté du volant haut).

**Lame de débit :**



**Lame à chantourner :**



**(4 points)**

6. À la scie à ruban, quelles sont les règles de sécurité à respecter ?

Lors de la mise en route :

.....

.....

.....

Lors de l'usinage d'une pièce chantournée :

.....

.....

**(4 points)**

|   |  |             |                      |
|---|--|-------------|----------------------|
| CAP ARTS DU BOIS Options A-B-C  | Codes : 1906-CAP ABSO EP3 / 1906-CAP ABT EP3 /<br>1906-CAP ABM EP3 | SUJET       | Session 2019         |
| ÉPREUVE EP3 : TECHNOLOGIE ET PRÉVENTION DES ACCIDENTS<br>EP3 A : TECHNOLOGIE GÉNÉRALE (partie écrite) |  | Durée : 1 h | Coef. : 1 Page 5 / 5 |