



**LE RÉSEAU DE CRÉATION
ET D'ACCOMPAGNEMENT PÉDAGOGIQUES**

**Ce document a été mis en ligne par le Réseau Canopé
pour la Base Nationale des Sujets d'Examens de l'enseignement professionnel.**

Ce fichier numérique ne peut être reproduit, représenté, adapté ou traduit sans autorisation.

L'usage de tout modèle de calculatrice, avec ou sans mode examen, est autorisé.

SUJET

CAP ARTS DU BOIS

OPTION C – MARQUETEUR

ÉPREUVE EP3 B – TECHNOLOGIE DE SPÉCIALITÉ

CAP ART DU BOIS Option C - Marqueteur	Durée : 20 minutes	SUJET	Session 2019
Épreuve EP3 B - Technologie de spécialité (épreuve orale)	Code : 500 234 32	Coef : 1	Page 1/10

SUJET

Instructions :

- Le sujet de technologie de spécialité comporte 8 questionnaires composés de 3 questions.
- Le candidat tire au sort 1 questionnaire.
- La préparation de l'oral se déroule sous surveillance.
- Des feuilles de brouillon sont mises à la disposition des candidats et aucun autre document ne sera autorisé.
- Le jury doit récupérer le questionnaire à la fin de la présentation.
- Les notes attribuées aux candidats seront reportées sur la gille de notation.

Préparation : 20minutes

Le candidat tirera au sort 1 questionnaire qui comporte 3 questions :

- Une question technique
- Une question historique
- Une question d'analyse personnelle

Le candidat disposera de 20 minutes de préparation et attendra qu'il soit appelé devant le jury.

Déroulement de l'épreuve : 20 minutes

Le candidat devra répondre à chaque question devant le jury d'examen.
Il aura à sa disposition un tableau et des craies ou feutres s'il le désire.
Il pourra être questionné sur l'ensemble du thème traité.

Barème de correction :

Question technique	8 points
Question historique	6 points
Question d'analyse personnelle	4 points
Aptitude à l'expression orale	2 points

CAP ART DU BOIS Option C - Marqueteur	Durée : 20 minutes	SUJET	Session 2019
Épreuve EP3 B - Technologie de spécialité (épreuve orale)	Code : 500 234 32	Coef : 1	Page 2/10

Questionnaire N°1



1. Nommez le procédé de marqueterie utilisé pour réaliser le motif ci-dessus.
2. Citez et expliquez les différentes étapes de mise en œuvre de ce procédé.
3. Par quelle technique donnerez-vous du relief à ce décor marqueté ?

CAP ART DU BOIS Option C - Marqueteur	Durée : 20 minutes	SUJET	Session 2019
Épreuve EP3 B - Technologie de spécialité (épreuve orale)	Code : 500 234 32	Coef : 1	Page 3/10

Questionnaire N°2



1. Nommez et expliquez le procédé de marqueterie utilisé pour réaliser le motif ci-dessus.
2. Donnez les avantages et les inconvénients de ce procédé.
3. Citez et expliquez brièvement 5 matériaux d'origine animale utilisés en marqueterie.

NE RIEN ÉCRIRE SUR CE DOCUMENT

CAP ART DU BOIS Option C - Marqueteur	Durée : 20 minutes	SUJET	Session 2019
Épreuve EP3 B - Technologie de spécialité (épreuve orale)	Code : 500 234 32	Coef : 1	Page 4/10

Questionnaire N°3



1. Nommez et expliquez les différents modes d'obtention du bois de placage.
2. Quels sont les avantages et inconvénients de chaque mode d'obtention ?
3. Les loupes, les ronces ou certaines essences hétérogènes demandent des préparations particulières, avant d'être utilisées en marqueterie. Lesquelles ?

NE RIEN ÉCRIRE SUR CE DOCUMENT

CAP ART DU BOIS Option C - Marqueteur	Durée : 20 minutes	SUJET	Session 2019
Épreuve EP3 B - Technologie de spécialité (épreuve orale)	Code : 500 234 32	Coef : 1	Page 5/10

Questionnaire N°4

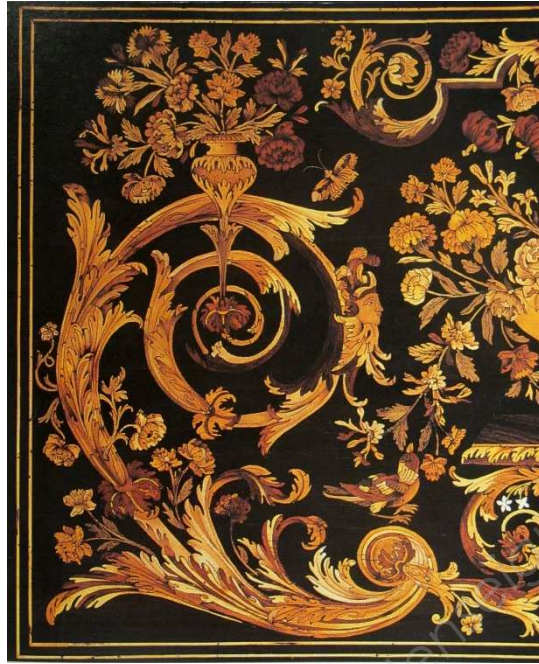


1. Quelle matière et quel procédé sont utilisés pour la réalisation du décor de ce meuble ?
2. Donnez le mode opératoire pour la mise en œuvre de cette matière.
3. Citez les matériaux traditionnels utilisés en marqueterie.

NE RIEN ÉCRIRE SUR CE DOCUMENT

CAP ART DU BOIS Option C - Marqueteur	Durée : 20 minutes	SUJET	Session 2019
Épreuve EP3 B - Technologie de spécialité (épreuve orale)	Code : 500 234 32	Coef : 1	Page 6/10

Questionnaire N°5



1. Citez la technique employée pour réaliser ce motif marqueté. Donnez le nom d'un marqueteur qui l'a pratiqué.
2. Donnez le mode opératoire pour la mise en œuvre de cette technique.
3. Expliquez la méthode de reproduction d'un dessin appelé le PONCIF.

NE RIEN ÉCRIRE SUR CE DOCUMENT

CAP ART DU BOIS Option C - Marqueteur	Durée : 20 minutes	SUJET	Session 2019
Épreuve EP3 B - Technologie de spécialité (épreuve orale)	Code : 500 234 32	Coef : 1	Page 7/10

Questionnaire N°6

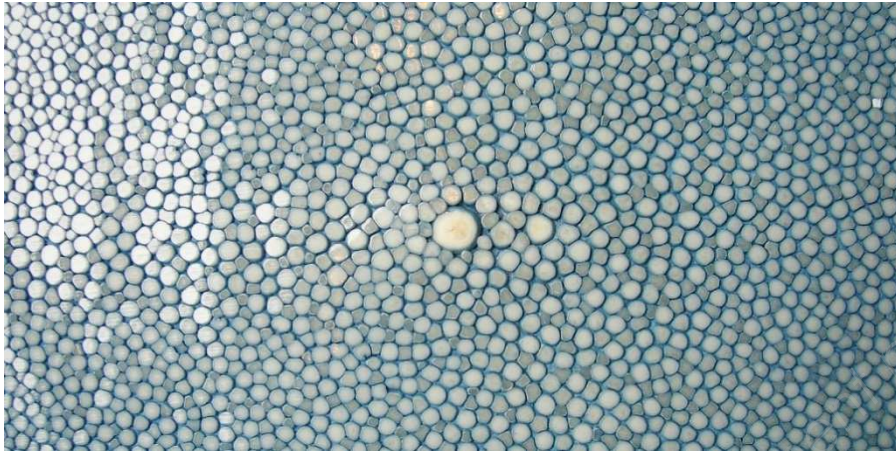


1. De quelles races de tortues proviennent les écailles employées en marqueterie ?
2. Comment sont teintées l'écaille de tortue et la corne en marqueterie ?
3. Quelle préparation doit subir l'écaille pour son intégration dans un paquet de marqueterie ?

NE RIEN ÉCRIRE SUR CE DOCUMENT

CAP ART DU BOIS Option C - Marqueteur	Durée : 20 minutes	SUJET	Session 2019
Épreuve EP3 B - Technologie de spécialité (épreuve orale)	Code : 500 234 32	Coef : 1	Page 8/10

Questionnaire N°7



1. Quelle est cette matière ? Pourquoi lui a-t-on donné ce nom ? Quelle était son utilisation avant d'être décorative ?
2. De quels animaux provient-elle ?
3. Quelle préparation est mise en œuvre pour sa mise en paquet ?

NE RIEN ÉCRIRE SUR CE DOCUMENT

CAP ART DU BOIS Option C - Marqueteur	Durée : 20 minutes	SUJET	Session 2019
Épreuve EP3 B - Technologie de spécialité (épreuve orale)	Code : 500 234 32	Coef : 1	Page 9/10

Questionnaire N°8



1. Citez dans l'ordre chronologique les différents procédés de marqueterie de l'Antiquité à nos jours ?
2. Quelle est la technique employée dans la photo ci dessus ?
3. Comment préparer ou intégrer la nacre dans un décor marqueté ?

NE RIEN ÉCRIRE SUR CE DOCUMENT

CAP ART DU BOIS Option C - Marqueteur	Durée : 20 minutes	SUJET	Session 2019
Épreuve EP3 B - Technologie de spécialité (épreuve orale)	Code : 500 234 32	Coef : 1	Page 10/10