



**LE RÉSEAU DE CRÉATION
ET D'ACCOMPAGNEMENT PÉDAGOGIQUES**

**Ce document a été mis en ligne par le Réseau Canopé
pour la Base Nationale des Sujets d'Examens de l'enseignement professionnel.**

Ce fichier numérique ne peut être reproduit, représenté, adapté ou traduit sans autorisation.

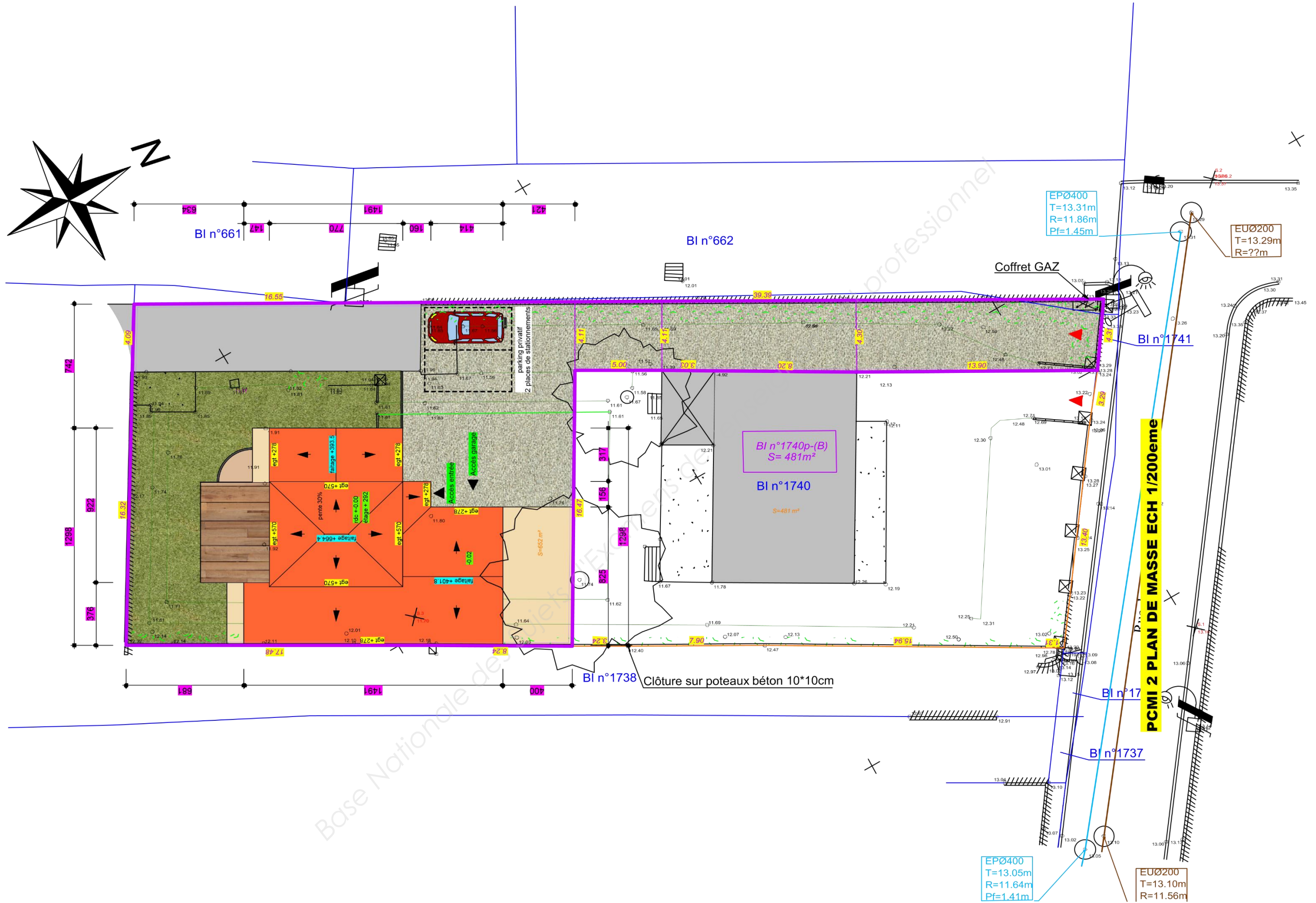
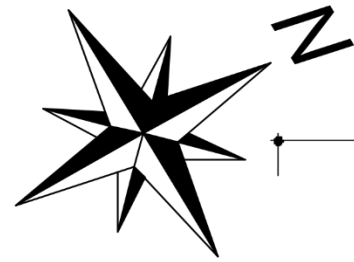
SESSION 2019
Certificat d'Aptitude Professionnelle
MENUISIER INSTALLATEUR

Épreuve EP1
Analyse d'une situation professionnelle

DOSSIER TECHNIQUE

Contenu du dossier	Pages
Plan de masse	2/7
Façades/Orientations	3/7
Coupes	4/7
Coupes	5/7
Plan du Rez de chaussée	6/7
Plan de l'étage	7/7

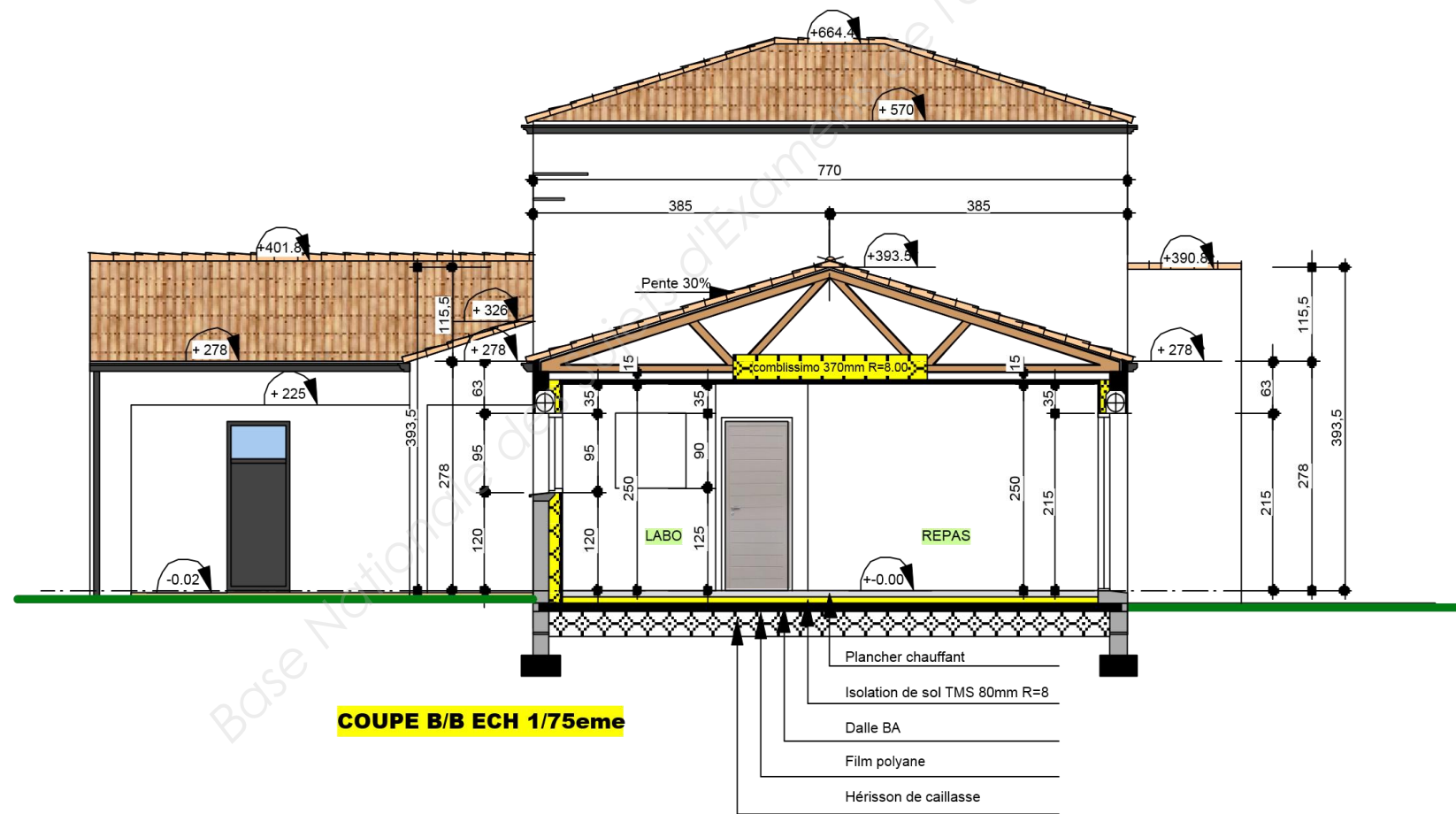
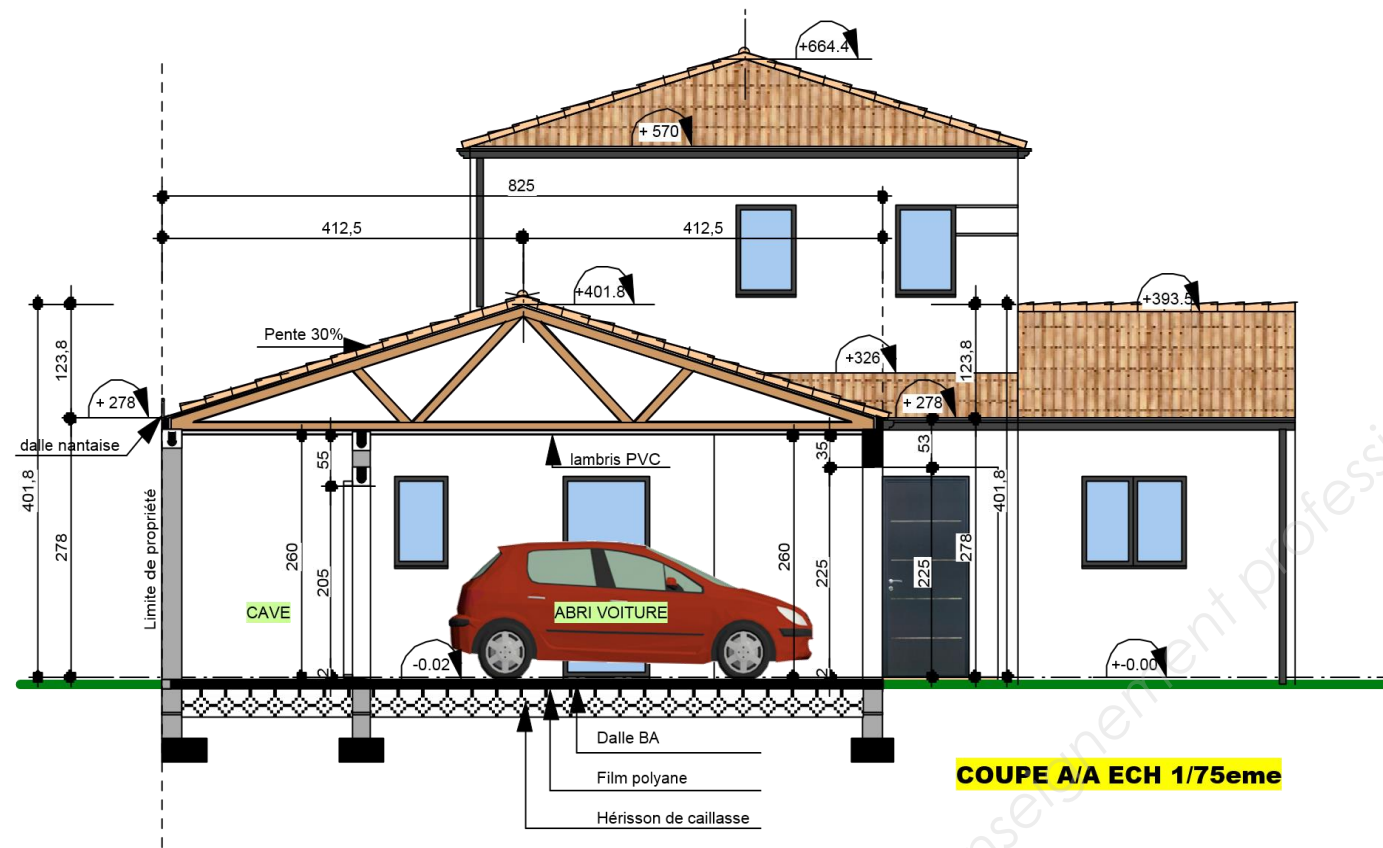
Code examen 1906-CAP MI EP1	SESSION 2019	Dossier technique
CAP MENUISIER INSTALLATEUR	Durée épreuve : 3H	DT 1/7
EP1 – Analyse d'une situation professionnelle	Coefficient :4	



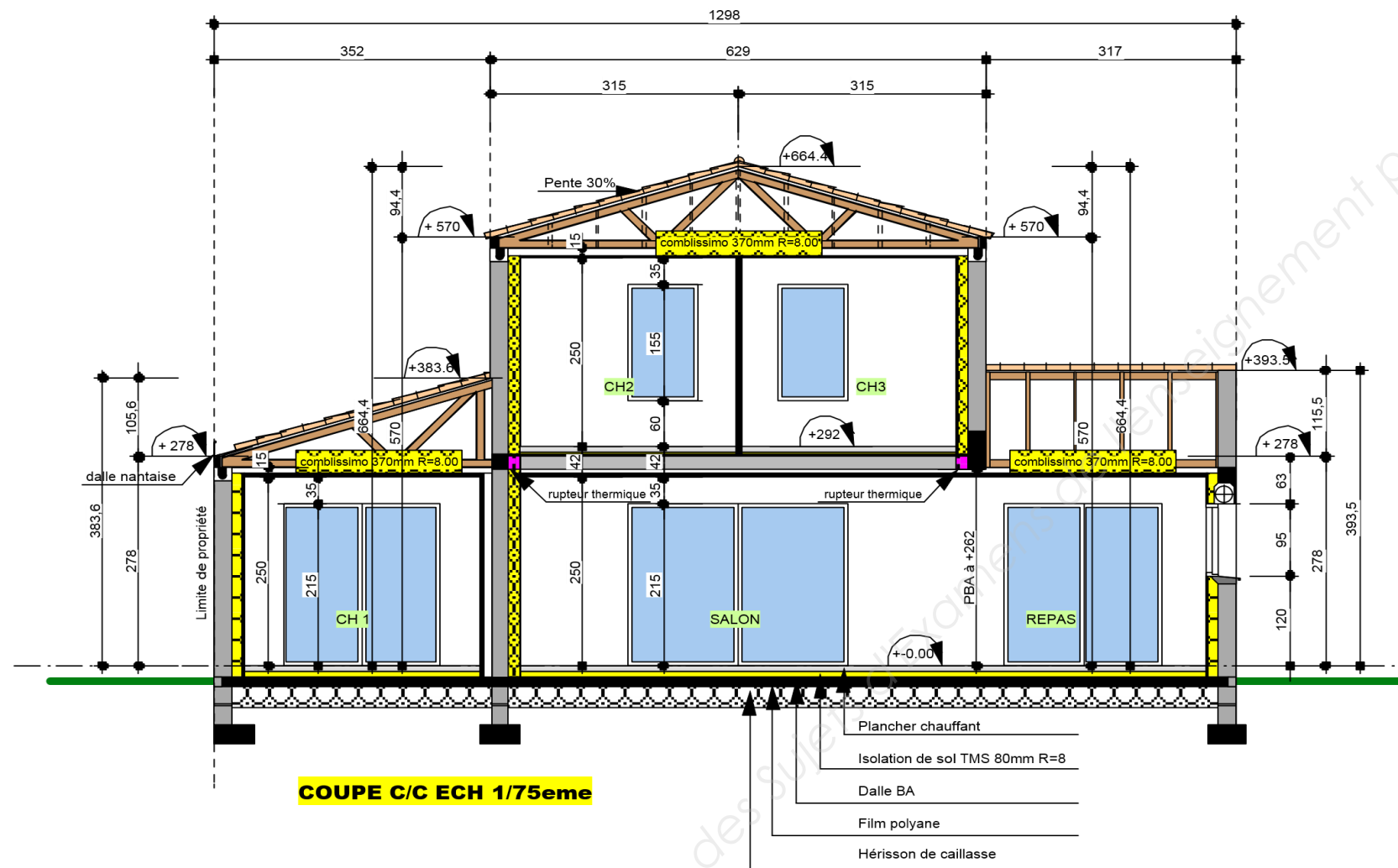
Code examen 1906-CAP MI EP1	SESSION 2019	Dossier technique
CAP MENUISIER INSTALLATEUR	Durée épreuve : 3H	DT 2/7
EP1 – Analyse d’une situation professionnelle	Coefficient :4	



Code examen 1906-CAP MI EP1	SESSION 2019	Dossier technique
CAP MENUISIER INSTALLATEUR	Durée épreuve : 3H	DT 3/7
EP1 – Analyse d'une situation professionnelle	Coefficient :4	

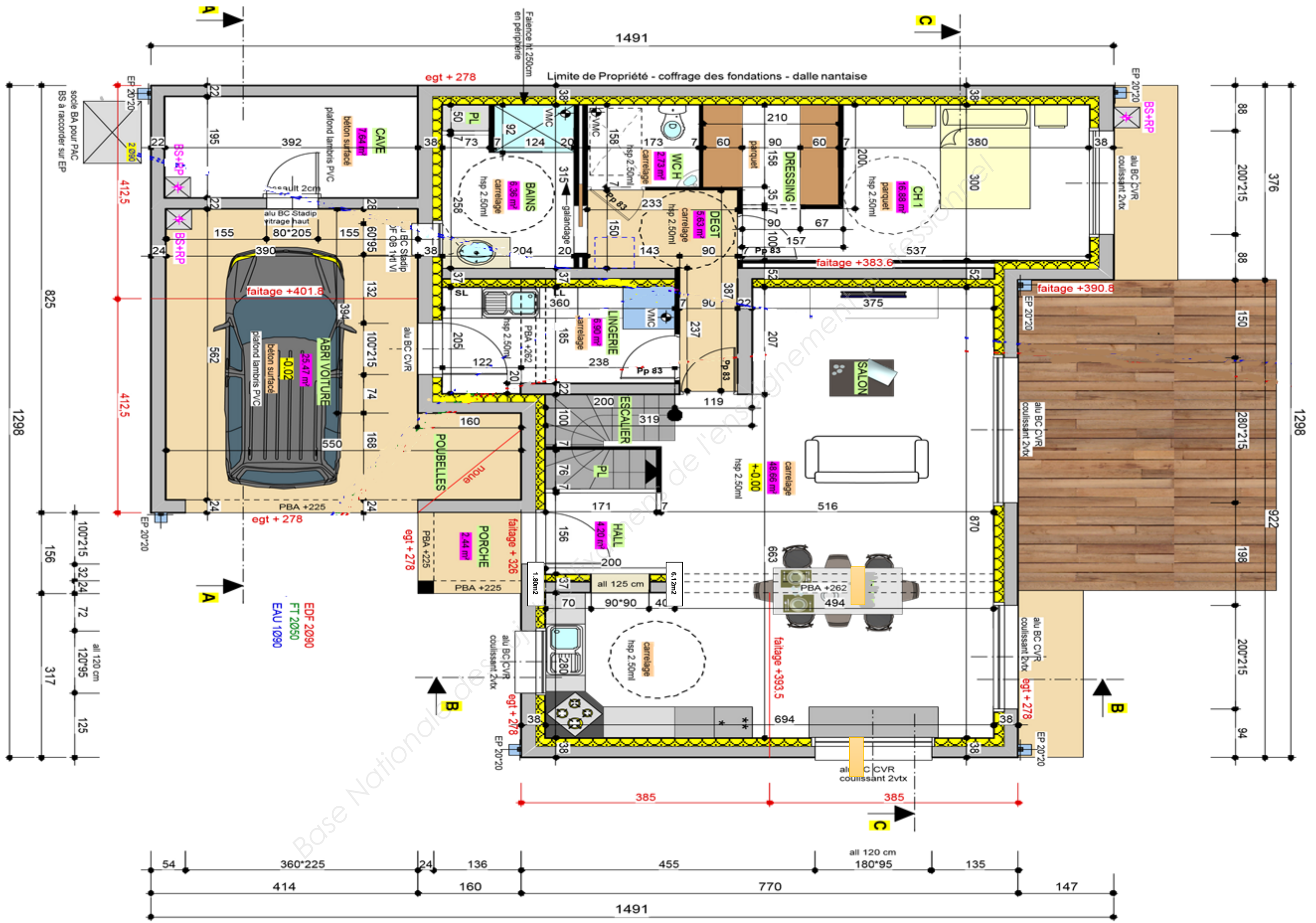


Code examen 1906-CAP MI EP1	SESSION 2019	Dossier technique
CAP MENUISIER INSTALLATEUR	Durée épreuve : 3H	DT 4/7
EP1 – Analyse d'une situation professionnelle	Coefficient :4	

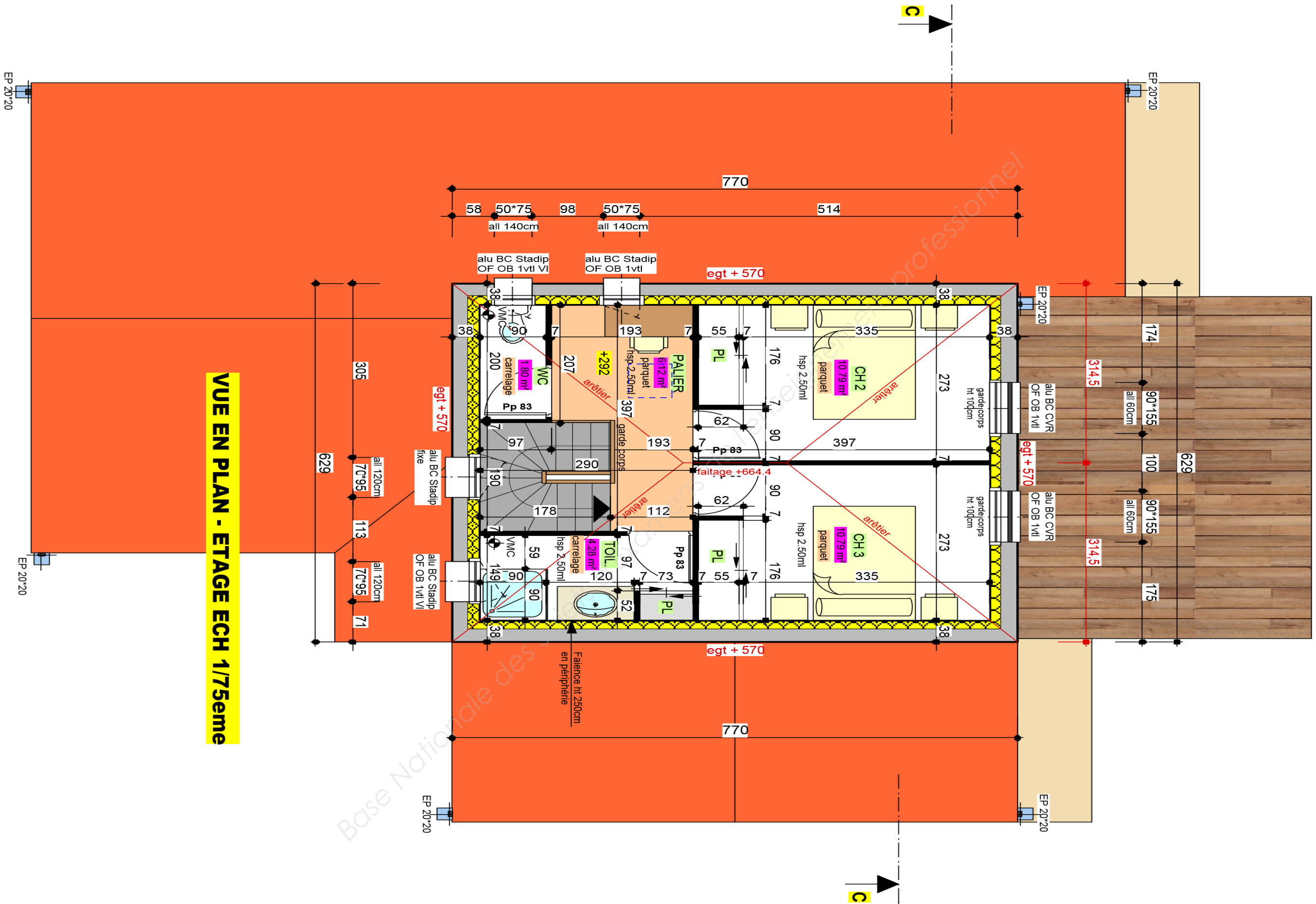


- Surélévation des placards de la hauteur des plinthes dans les pièces carrelées
- Cloisons briques platrières
- Plafond perfo plaque + enduit plâtre
- Appuis de fenêtre type Celtys gris anthracite
- Isolation des murs LV GR32 140mm R=4.35
- Isolation des plafonds LV IBR 320mm R=8.00
- Isolation de sol TMS SI EFISOL 80mm R=3.70
- Couverture Bacs aciers + étanchéité membrane pente 3.5 % - entraxe des pannes 120cm max.
- Chauffage + BEC : PAC EXTENSA DUO
- VMC simple Flux hygro B
- Faïence Ht 250cm en périphérie salle de bains
- Prévoir sortie de toiture hotte / VMC / Ventilation Primaire
- Trappe accès plafond dans lingerie pour VMC

Code examen 1906-CAP MI EP1	SESSION 2019	Dossier technique
CAP MENUISIER INSTALLATEUR	Durée épreuve : 3H	DT 5/7
EP1 – Analyse d’une situation professionnelle	Coefficient :4	



Code examen 1906-CAP MI EP1	SESSION 2019	Dossier technique
CAP MENUISIER INSTALLATEUR	Durée épreuve : 3H	DT 6/7
EP1 – Analyse d’une situation professionnelle	Coefficient : 4	



VUE EN PLAN - ETAGE ECH 1/75ème

Code examen 1906-CAP MI EP1	SESSION 2019	Dossier technique
CAP MENUISIER INSTALLATEUR	Durée épreuve : 3H	DT 7/7
EP1 – Analyse d’une situation professionnelle	Coefficient :4	