



**LE RÉSEAU DE CRÉATION  
ET D'ACCOMPAGNEMENT PÉDAGOGIQUES**

**Ce document a été mis en ligne par le Réseau Canopé  
pour la Base Nationale des Sujets d'Examens de l'enseignement professionnel.**

**Ce fichier numérique ne peut être reproduit, représenté, adapté ou traduit sans autorisation.**

SESSION 2019

CERTIFICAT D'APTITUDE PROFESSIONNELLE  
**ÉBÉNISTE**

**EP2**  
**ANALYSE DE L'OUVRAGE ET**  
**PRÉPARATION DE LA FABRICATION**

**Sous-épreuve**  
**EP2B – Préparation de la fabrication**

**DOSSIER TECHNIQUE**

Ce dossier comprend :

- Page de garde, **folio 1/6** ;
- Géométraux, description de la situation professionnelle de la réalisation **folio 2/6** ;
- Perspective éclatée et descriptif, **folio 3/6** ;
- Coupe parallèle à la face A-A, **folio 4/6** ;
- Coupe perpendiculaire B-B, **folio 5/6** ;
- Coupe horizontale C-C, **folio 6/6**.

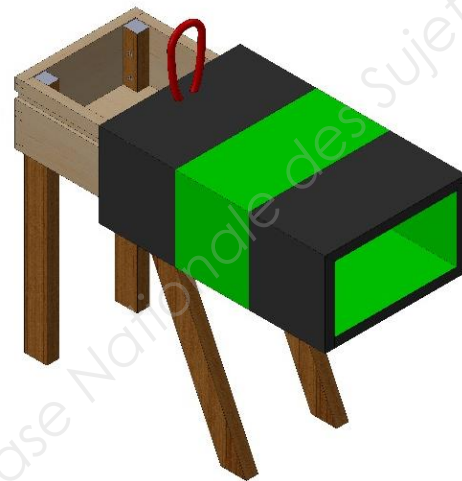
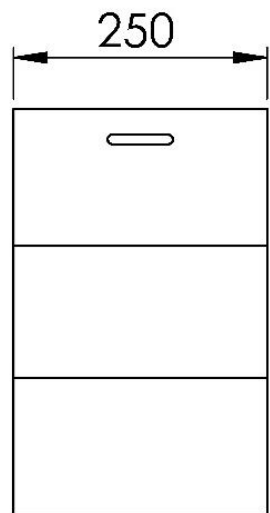
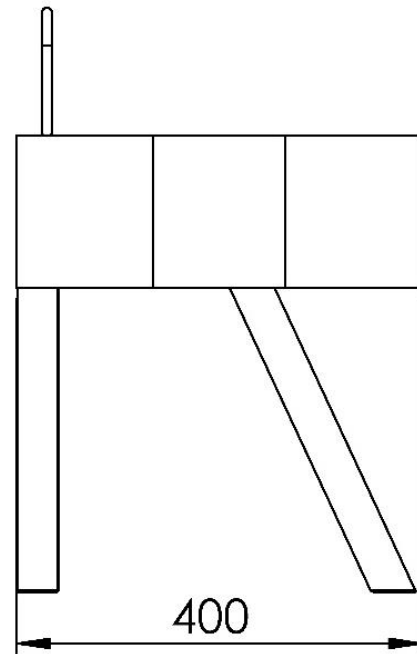
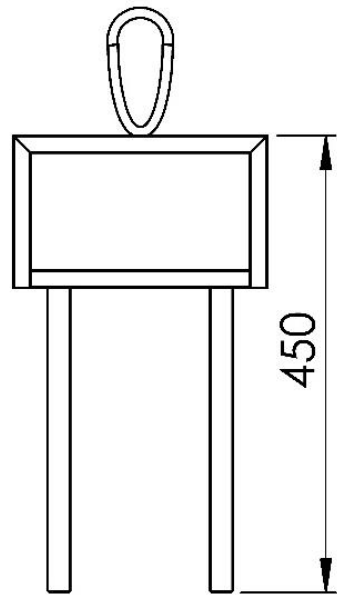
**Compétences visées :**

- Identifier, classer et interpréter les informations techniques.
- Identifier les contraintes techniques.
- Établir les quantitatifs de matériaux, d'éléments d'ornementation, de quincaillerie.
- Établir des documents de fabrication.

**Le dossier sera rendu complet à la fin de l'épreuve  
dans une copie anonymée.**

CERTIFICAT D'APTITUDE PROFESSIONNELLE ÉBÉNISTE			Code examen : 1906- CAP EBE EP2
EP2B–Préparation de la fabrication – ponctuelle écrite			Session 2019
DOSSIER TECHNIQUE	Coefficient : 4	Durée : 3h	folio 1/6

## Géométraux



## Description de la situation professionnelle de la réalisation

Le meuble CAT DOG fait partie d'une ligne de mobilier, réalisée dans une entreprise en pleine expansion. Cette dernière propose plusieurs versions d'essences et de couleurs différentes. Une modification du mode de fabrication est nécessaire afin de répondre au mieux aux exigences du marché.

Pour la réalisation de ce nouveau modèle, elle prévoit 2 versions :

- 1 modèle unitaire et personnalisable pour une clientèle à la recherche d'un objet unique.

- 1 modèle sériel avec plusieurs déclinaisons, destinées à l'agencement haut de gamme.

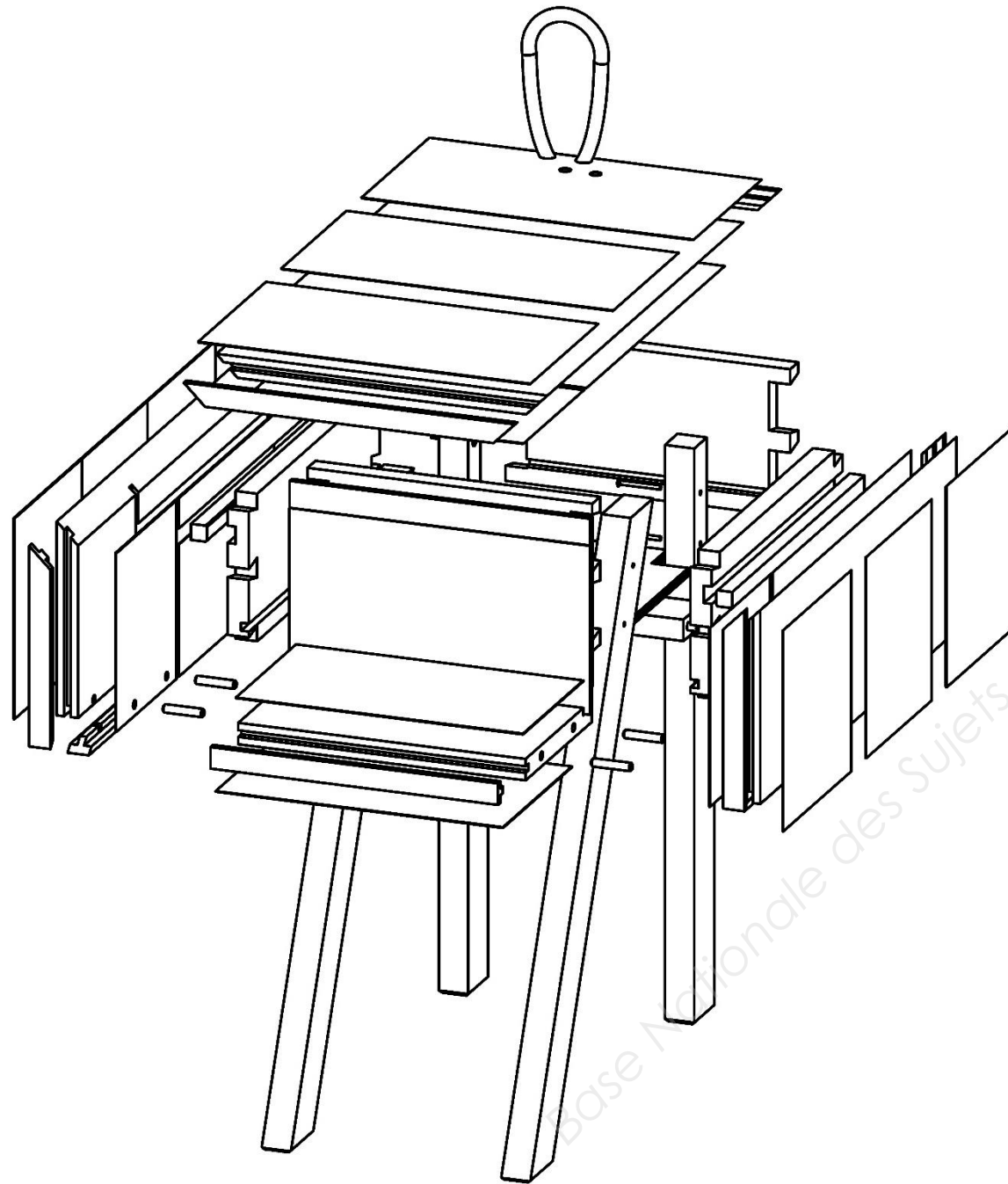
**Votre implication dans le projet :**

Vous avez à charge la réalisation d'une partie du dossier technique pour la version unitaire.

<b>CERTIFICAT D'APTITUDE PROFESSIONNELLE ÉBÉNISTE</b>			<b>Code examen :</b> 1906- CAP EBE EP2
<b>EP2B-Préparation de la fabrication – ponctuelle écrite</b>			<b>Session 2019</b>
<b>DOSSIER TECHNIQUE</b>	<b>Coefficient : 4</b>	<b>Durée : 3h</b>	<b>folio 2/6</b>

## Descriptif

### Perspective éclatée



Ce petit meuble nomade, nommé 'CAT DOG' évoque un animal. Il est à la fois fonctionnel et décoratif. Il peut être utilisé comme chevet ou bout de canapé. A l'inverse des meubles traditionnels, c'est le caisson extérieur qui coulisse. En tirant la queue vers l'avant, apparaît à l'intérieur, un petit espace de rangement.

**L'ensemble** H 450 x L400 x l250

- Un caisson extérieur coulissant
- Un caisson intérieur

**Les matériaux utilisés :**

Medium 16 mm, contre-plaqué 5 mm, sycomore, placage sycomore teinté noir et vert 0,6 mm, corde en nylon rouge.

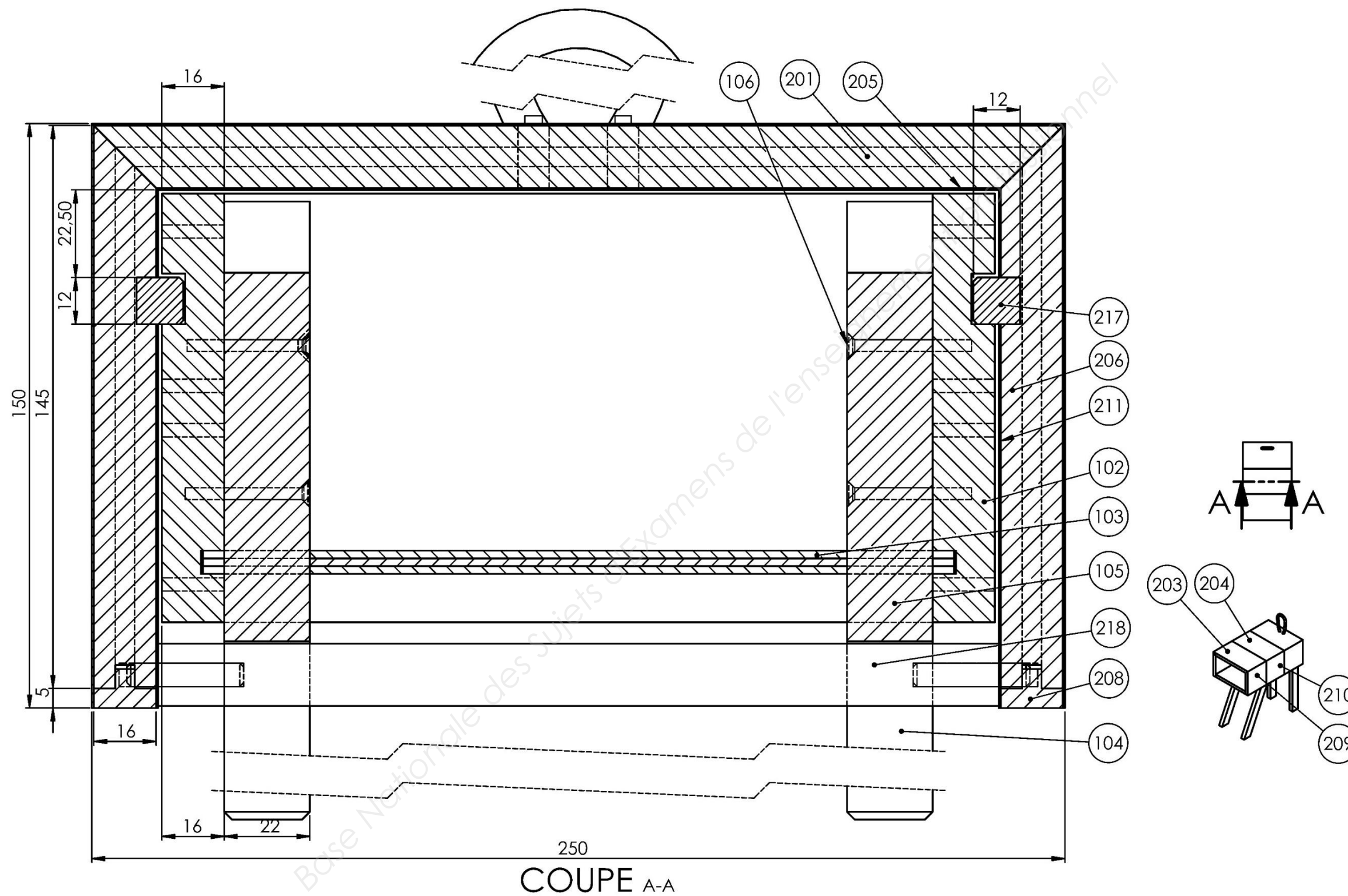
**Le caisson coulissant extérieur se compose de :**

- 1 dessus et 2 côtés en panneau de medium 16 mm, alaisés en sycomore sur le pourtour.  
Le parement est plaqué de 2 bandes de sycomore teinté noir et une verte en son centre.  
L'assemblage des éléments (dessus, côtés) est à coupes d'onglets.
- 1 panneau de séparation en medium de 16 mm plaqué en sycomore teinté vert, est assemblé à languette bâtarde sur les quatre faces.
- 1 dessous, en medium de 16 mm alaisé en façade et plaqué en sycomore teinté vert, est maintenu avec les côtés par des tourillons.
- 1 traverse d'écartement en sycomore, située sous le caisson et à l'arrière, sert de butée d'arrêt lors de l'ouverture. Elle est assemblée par tourillons dans les côtés.
- 2 coulisseaux, en sycomore positionnés dans des rainures sur les côtés, assurent le coulissage du caisson extérieur.

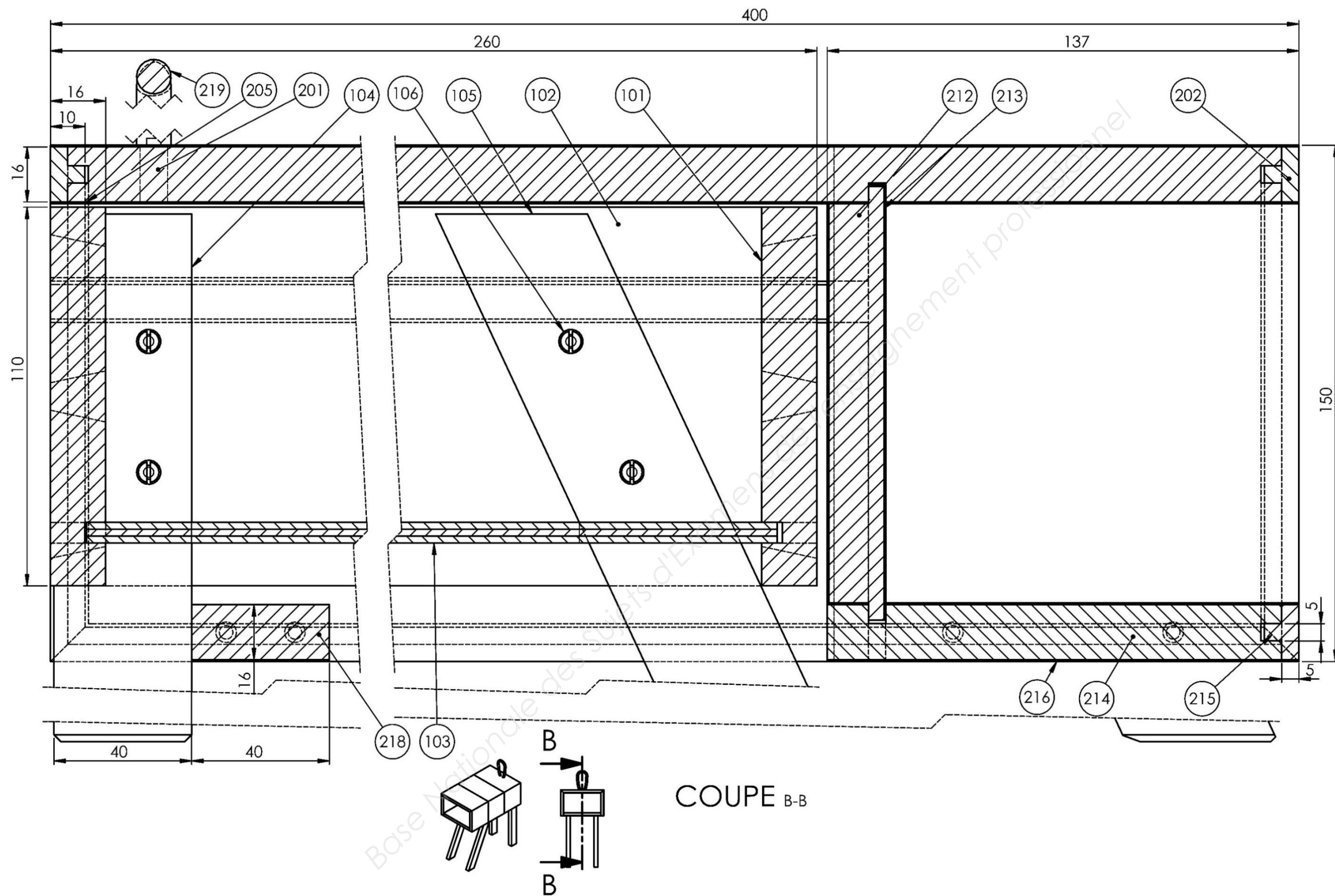
**Le caisson intérieur se compose de :**

- 4 côtés en sycomore de 16 mm, assemblés à queues d'arondes d'ébéniste.
- 1 fond en contreplaqué 5 mm pris en rainure dans les côtés.
- 4 pieds en sycomore de 22 mm reliés au caisson par vissage.

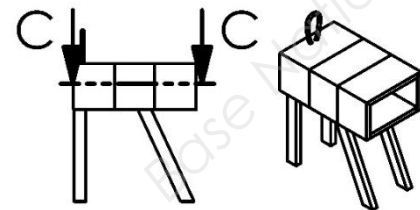
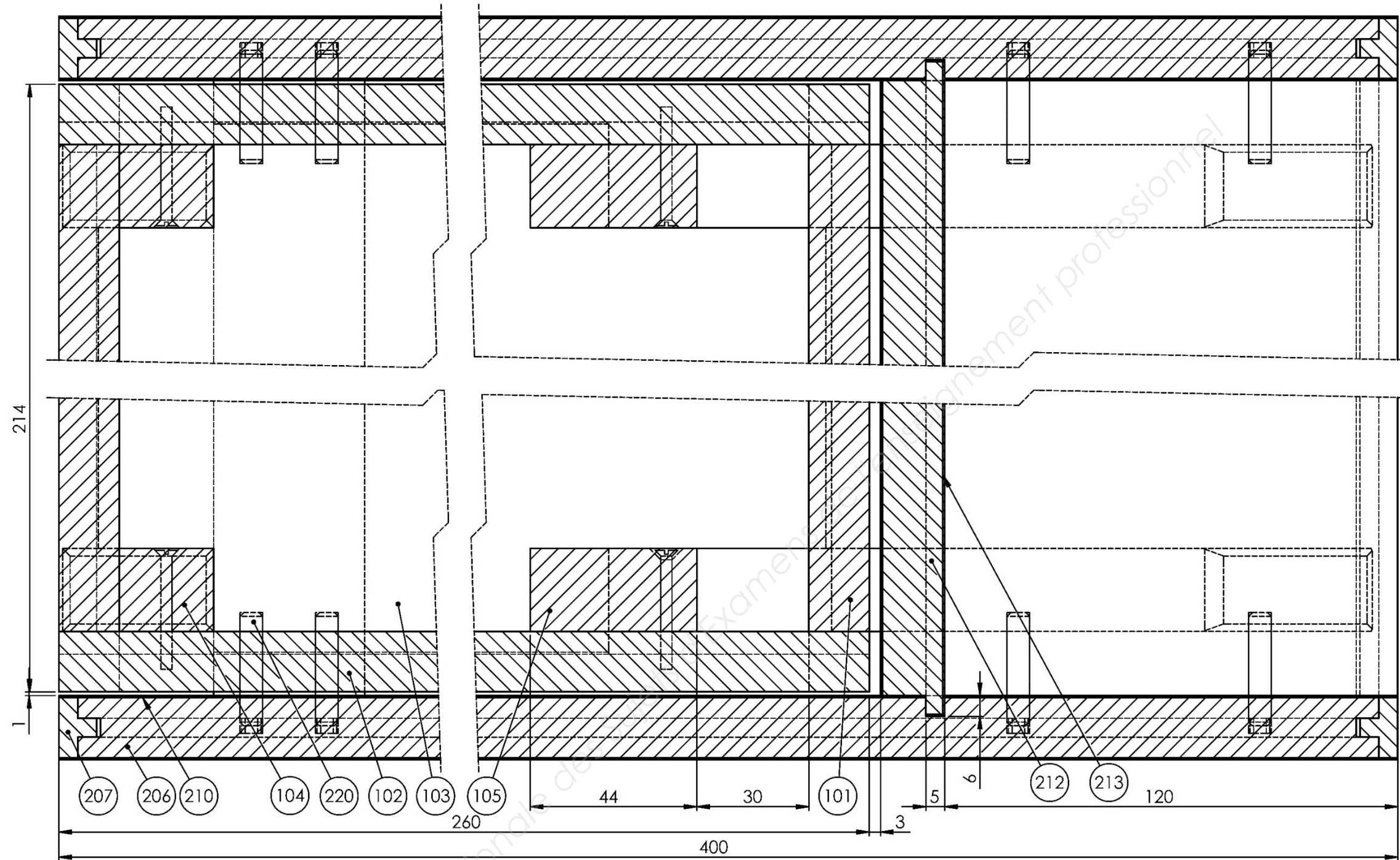
CERTIFICAT D'APTITUDE PROFESSIONNELLE ÉBÉNISTE			Code examen : 1906- CAP EBE EP2
EP2B-Préparation de la fabrication – ponctuelle écrite			Session 2019
DOSSIER TECHNIQUE	Coefficient : 4	Durée : 3h	folio 3/6



<b>CERTIFICAT D'APTITUDE PROFESSIONNELLE ÉBÉNISTE</b>			<b>Code examen :</b> 1906- CAP EBE EP2
<b>EP2B-Préparation de la fabrication – ponctuelle écrite</b>			<b>Session 2019</b>
<b>DOSSIER TECHNIQUE</b>	<b>Coefficient : 4</b>	<b>Durée : 3h</b>	<b>folio 4/6</b>



CERTIFICAT D'APTITUDE PROFESSIONNELLE ÉBÉNISTE			Code examen : 1906- CAP EBE EP2
EP2B-Préparation de la fabrication – ponctuelle écrite			Session 2019
DOSSIER TECHNIQUE	Coefficient : 4	Durée : 3h	folio 5/6



COUPE c-c

CERTIFICAT D'APTITUDE PROFESSIONNELLE ÉBÉNISTE			Code examen : 1906- CAP EBE EP2
EP2B-Préparation de la fabrication – ponctuelle écrite			Session 2019
DOSSIER TECHNIQUE	Coefficient : 4	Durée : 3h	folio 6/6