



**LE RÉSEAU DE CRÉATION
ET D'ACCOMPAGNEMENT PÉDAGOGIQUES**

**Ce document a été mis en ligne par le Réseau Canopé
pour la Base Nationale des Sujets d'Examens de l'enseignement professionnel.**

Ce fichier numérique ne peut être reproduit, représenté, adapté ou traduit sans autorisation.

| | | |
|------------------|--|--|
| DANS CE CADRE | Académie : | Session : |
| | Examen : | Série : |
| | Spécialité/option : | Repère de l'épreuve : |
| | Epreuve/sous épreuve : | |
| | NOM : | |
| | (en majuscule, suivi s'il y a lieu, du nom d'épouse) | N° du candidat <input type="text"/> |
| | Prénoms : | (le numéro est celui qui figure sur la convocation ou liste d'appel) |
| Né(e) le : | | |
| NE RIEN INSCRIRE | Note : <input type="text"/> | Appréciation du correcteur |

BEP

Artisanat et Métiers d'Art

Élaboration de Projets de Communication Visuelle

SESSION 2019

Jeudi 6 juin 2019

EP1 - ETUDE ET PREPARATION D'UN PROJET
DE COMMUNICATION VISUELLE

SUJET
"MUSÉE D'ORSAY"

Ce sujet comporte 16 pages numérotées de 1/16 à 16/16.

Vous composerez directement sur le sujet.

Vous devrez rendre à la fin de l'épreuve la totalité du sujet.

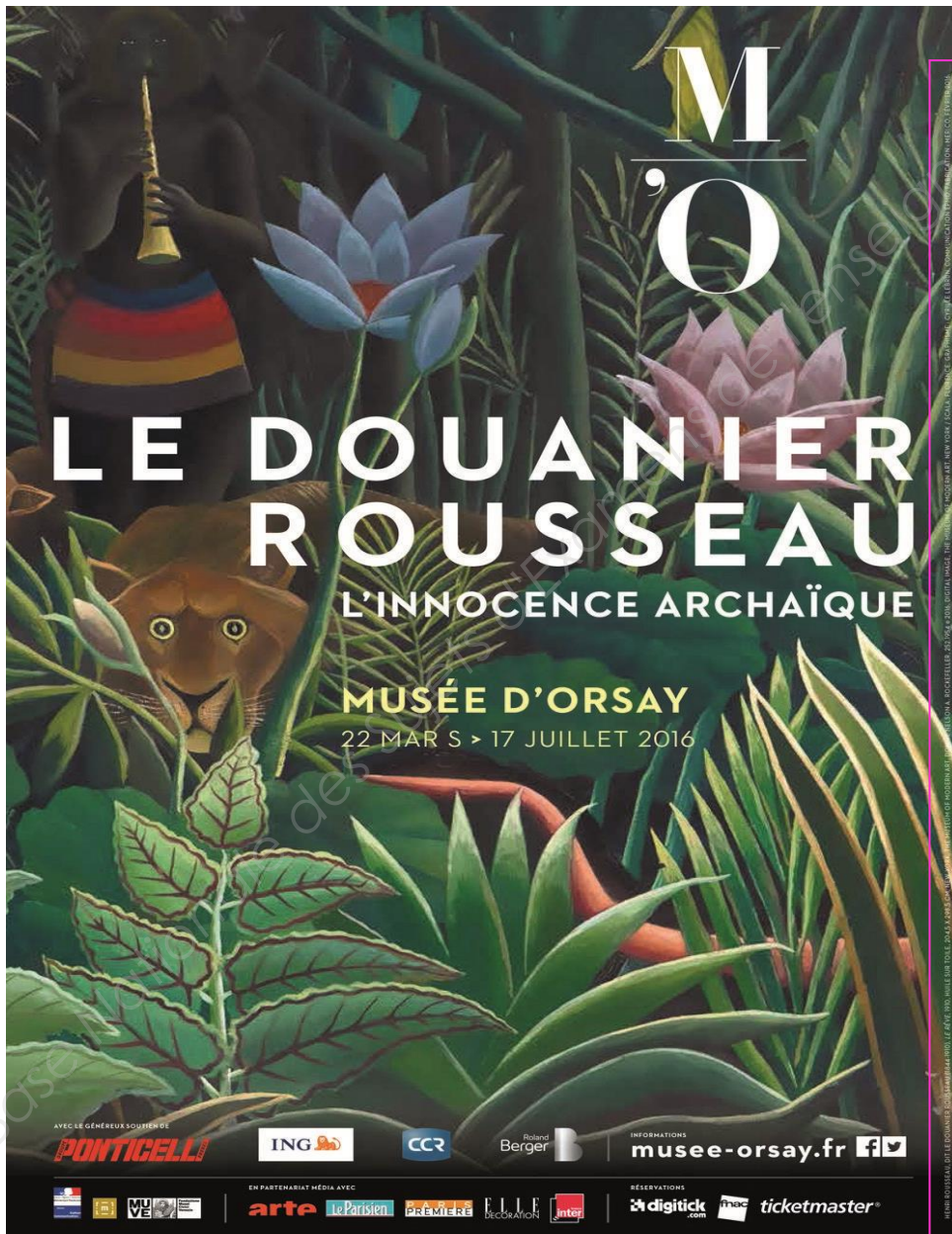
L'usage de tout modèle de calculatrice, avec ou sans mode examen, n'est pas autorisé.

| | | | |
|--|--------------|-----------------|---------------|
| BEP Métiers d'Art – Elaboration de projets de communication visuelle | | SUJET | SESSION 2019 |
| EP1 – Etude et préparation d'un projet de communication visuelle | Durée : 6h00 | Coefficient : 6 | Page 1 sur 16 |

NE RIEN ECRIRE DANS CE CADRE

PARTIE 1 – 20pts
Analyse de supports de communication visuelle

Observer le document A et répondre au questionnaire en argumentant.



HENRI ROUSSEAU, DIT LE DOUANIER ROUSSEAU (1844-1910), LE RÊVE, 1910,
HUILE SUR TOILES, 204,5X298, 5 CM,
NEW-YORK, THE MUSEUM OF MODERN ART,
DON DE D. NELSON A ROCKFELLER, 252,1954 2016 DIGITAL IMAGE, THE MUSEUM
OF MODERN ART, NEW-YORK/
SCALA FLORENCE, GRAPHISME : CYRILLE LEBRUN, COMMUNICATION EPHO,
FABRICATION : MERICO, FÉVRIER 2016

Document A : Affiche Exposition Le Douanier Rousseau au Musée d'Orsay

| | | | | |
|--|--|-------|--------------|---------------|
| BEP Métiers d'Art – Elaboration de projets de communication visuelle | EP1 – Etude et préparation d'un projet de communication visuelle | SUJET | SESSION 2019 | Page 2 sur 16 |
|--|--|-------|--------------|---------------|

NE RIEN ECRIRE DANS CE CADRE

1A. Citer les 3 logiciels qui permettent la réalisation des différents composants d'un tel support. Argumenter vos réponses.

Réalisation avec le logiciel 1 :

Réalisation avec le logiciel 2 :

Réalisation avec le logiciel 3 :

2A. Quel est le mode colorimétrique du document d'exécution de cette affiche 40x60 imprimée en offset ?

3A. Quel type de typographie est utilisé pour le titrage ?

4A. Quel effet est attendu ?

5A. Comment est mise en page la typographie ?

6A. Que représente cette ligne de texte verticale **1** ?

NE RIEN ECRIRE DANS CE CADRE



2 1986 - Jean Widmer - Logo Musée d'Orsay – Paris



3 Musée d'Orsay – Paris



4 2010 - Thomas Huot Marchand et Philippe Millot - Actualisation typographique du Musée d'Orsay

DOCUMENT RESSOURCE

| | | | | |
|--|--|-------|--------------|---------------|
| BEP Métiers d'Art – Elaboration de projets de communication visuelle | EP1 – Etude et préparation d'un projet de communication visuelle | SUJET | SESSION 2019 | Page 4 sur 16 |
|--|--|-------|--------------|---------------|

NE RIEN ECRIRE DANS CE CADRE

1B. Jean Widmer créa en 1986 le logo du Musée d'Orsay **2**. Faites en une analyse en 3 points.

- 1.
- 2.
- 3.

2B. Pour chaque point, justifier ces choix.

- 1.
- 2.
- 3.

3B. En 2010, Thomas Huot Marchand et Philippe Millot ont modifié le logo. Qu'apporte une telle évolution **4** ?

-
-
-

4B. À quelle famille de la classification Thibaudeau appartient la typographie du monogramme ?

-
-

5B. Comment est disposée la typographie antique à droite du monogramme ?

-
-

NE RIEN ECRIRE DANS CE CADRE

PARTIE 2 – 20pts

Histoire de l'art et de la communication en lien avec le projet

Introduction

Le 19^{ème} siècle est le siècle de grandes transformations politiques économiques et artistiques en France. La 1^{ère} exposition universelle à Paris se déroule 100 ans après la révolution française. Ce siècle verra l'émergence de l'industrialisation, des innovations techniques et de nouveaux courants artistiques.



Les fondateurs de la Samaritaine



1. En vous servant de vos connaissances et des visuels proposés, expliquez le contexte historique et social de la fin du 19^{ème} siècle.

.....

.....

.....

.....

.....

.....

.....

.....

NE RIEN ECRIRE DANS CE CADRE

2. Les différents mouvements artistiques de la 2^{ème} partie du 19^{ème} siècle.
 Observez et analysez les peintures présentées ci-dessous et complétez le tableau.



Arearea - Paul Gauguin - Huile sur toile - 1892



*Les Coquelicots - Claude Monet
 Huile sur toile - 1873*



*Des glaneuses - Jean-François Millet
 Huile sur toile - 1857*

| | Gauguin | Monet | Millet |
|--|---------|-------|--------|
| Le nom du mouvement auquel cette œuvre appartient | | | |
| Les caractéristiques de ce mouvement | | | |
| Comment est traduite la nature ? | | | |
| Quelle est l'intention du peintre ? | | | |

NE RIEN ECRIRE DANS CE CADRE

3. Au XIX^{ème} siècle, quel rôle a joué la photographie dans l'art du portrait, du paysage...? Quelle relation l'artiste entretient-il avec le photographe ?

.....

.....

.....

.....

.....

.....

.....

.....

.....

.....

.....

.....

.....

.....

.....

.....

.....

.....

.....

.....

.....

.....

.....

4. Au XIX^{ème} siècle, quel rôle a joué le tube de peinture souple ?

.....

.....

.....

.....

.....

.....

.....

.....

.....

.....

.....

.....

.....

.....

.....

.....

.....

.....

.....

.....

.....

.....

NE RIEN ECRIRE DANS CE CADRE

6. Voici une campagne publicitaire du Musée d'Orsay.



a. Observer ces 3 visuels et dites de quoi ils sont composés.

.....
.....
.....
.....
.....
.....
.....
.....

b. Quel est le point commun à ces 3 visuels ? Quelle est la différence ?



.....
.....
.....
.....
.....
.....
.....
.....

c. Quel public est visé ? Justifier votre réponse.



.....
.....
.....
.....
.....
.....
.....
.....

NE RIEN ECRIRE DANS CE CADRE

PARTIE 3 – 20pts

Analyse documentaire et propositions de solutions graphiques

CONTEXTE

Henri Rousseau dit Le Douanier est un peintre français du 19^{ème} siècle. Particulièrement amoureux des espaces végétaux, le peintre passe du temps à flâner dans les serres du Jardin d'Acclimatation et visite régulièrement le Muséum d'Histoire Naturelle de Paris.

Il y trouve l'inspiration et crée sa propre « jungle » en inventant sa flore.

SUJET

Le musée d'Orsay vous commande le visuel d'une affiche pour l'exposition « Hommage au Douanier Rousseau » qui se déroulera du 22 septembre au 22 octobre 2019. Ce visuel sera composé uniquement de végétaux travaillés à la manière de cet artiste.

DEMANDE

1- ANALYSE

Observer les œuvres du Douanier Rousseau page 13

Définir :

- a) la représentation graphique des végétaux
- b) la composition
- c) la gamme colorée
- d) l'effet de contraste coloré
- e) le traitement de couleurs

Réponses à apporter page 14

2- RECHERCHES DE MOTIFS VÉGÉTAUX

- Sélectionner et relever tout ou partie de 3 végétaux sur la planche ressource page 12

- Simplifier et styliser les formes et les surfaces

Réalisation en valeurs de gris page 15 dans les cadres prévus à cet effet

Techniques : crayons de papier

3- RÉALISATION

À partir de votre analyse et de vos recherches des pages 14/16 et 15/16, réaliser un travail graphique sur l'ensemble du support prévu (all over).

- Varier les échelles des motifs végétaux

Réalisation dans la partie supérieure de l'affiche (au-dessus de la ligne) en couleurs page 16/16

Techniques : crayons de couleurs et Promarker

| | | | | |
|---|---|--------------|---------------------|-----------------------|
| BEP Métiers d'Art – Elaboration de projets de communication visuelle | EP1 – Etude et préparation d'un projet de communication visuelle | SUJET | SESSION 2019 | Page 11 sur 16 |
|---|---|--------------|---------------------|-----------------------|

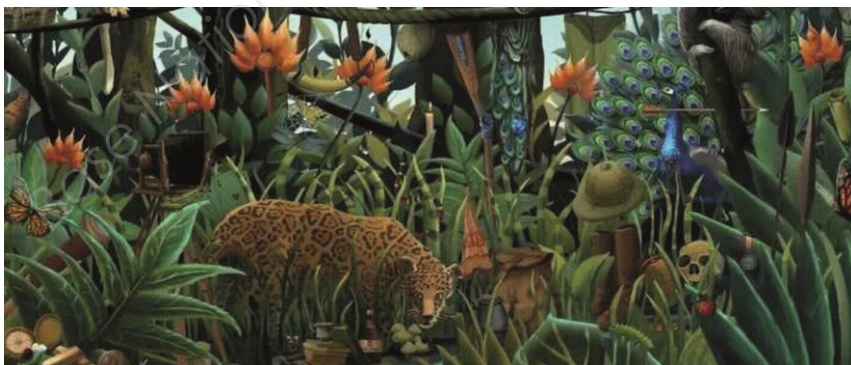
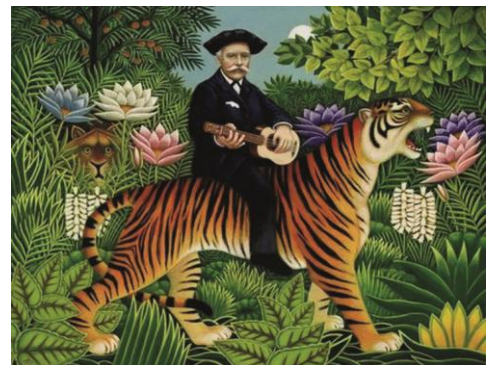
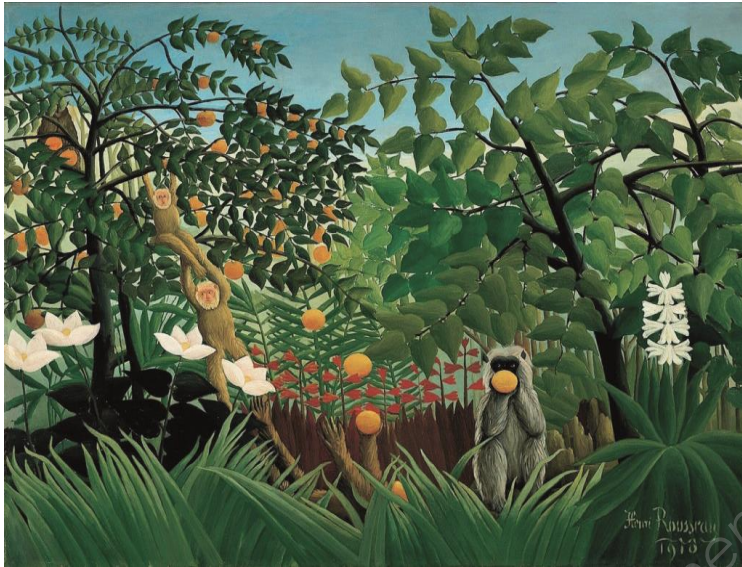
NE RIEN ECRIRE DANS CE CADRE

Planches ressources végétaux



NE RIEN ECRIRE DANS CE CADRE

Planches ressources œuvres du Douanier Rousseau



NE RIEN ECRIRE DANS CE CADRE

1- ANALYSE

a) la représentation graphique des végétaux

.....
.....
.....
.....

b) la composition

.....
.....
.....
.....

c) la gamme colorée

.....
.....
.....
.....

d) l'effet de contraste coloré

.....
.....
.....
.....

e) le traitement de couleurs

.....
.....
.....
.....

NE RIEN ECRIRE DANS CE CADRE

2- RECHERCHES DE MOTIFS VÉGÉTAUX



1^{ère} proposition



2^{ème} proposition



3^{ème} proposition

NE RIEN ECRIRE DANS CE CADRE

M
O

HOMMAGE AU
DOUANIER ROUSSEAU

22 SEPT. > 22 OCT. 2019



arte