

**B.E. P. EQUIPEMENTS TECHNIQUES ENERGIE
C.A.P. INSTALLATIONS THERMIQUES**

SUJET

Epreuve : EP1 :Réalisation et technologie

Partie A : Ecrite

Durée : 4 h 00

Coefficient : 10

Le présent sujet comporte 6page numérotée 1/6 à 6/6.

Les calculatrices sont autorisées.

B.E.P. Equipements techniques Energie
 C.A.P. Installations thermiques
 E.P.1 Partie A : Ecrite

TECHNOLOGIE

QUESTION N°1 /7

Vous devez installer une chaudière à bois avec un vase d'expansion sous pression. Quel est l'appareil qui doit être installé sur la chaudière?

QUESTION N°2 /8

Vous devez enterrer une cuve fioul dans une zone de protection des eaux. Quel type de réservoir doit-on utiliser?

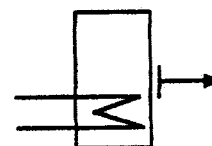
QUESTION N°3 /7

Dans quel cas peut-on raccorder un radiateur du même côté?

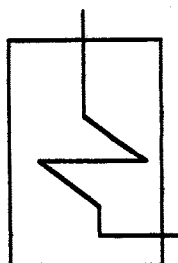
QUESTION N°4 / 8

On vous demande :

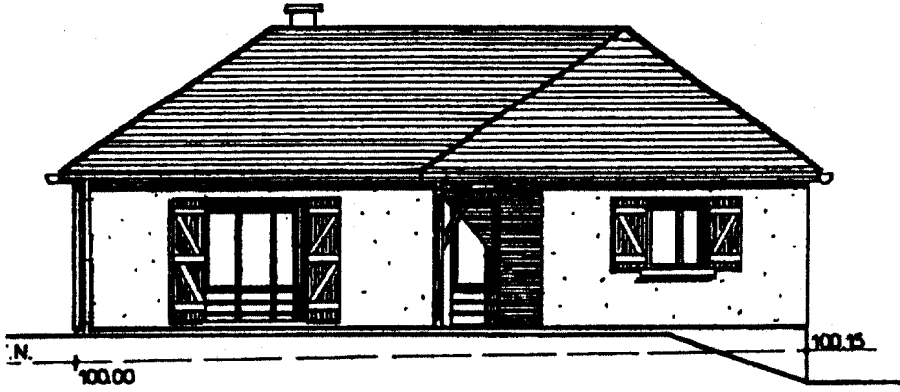
- De raccorder cet aérotherme.
- De placer une vanne 3 voies tout en précisant le type de raccordement que vous utilisez.
- De placer la pompe.



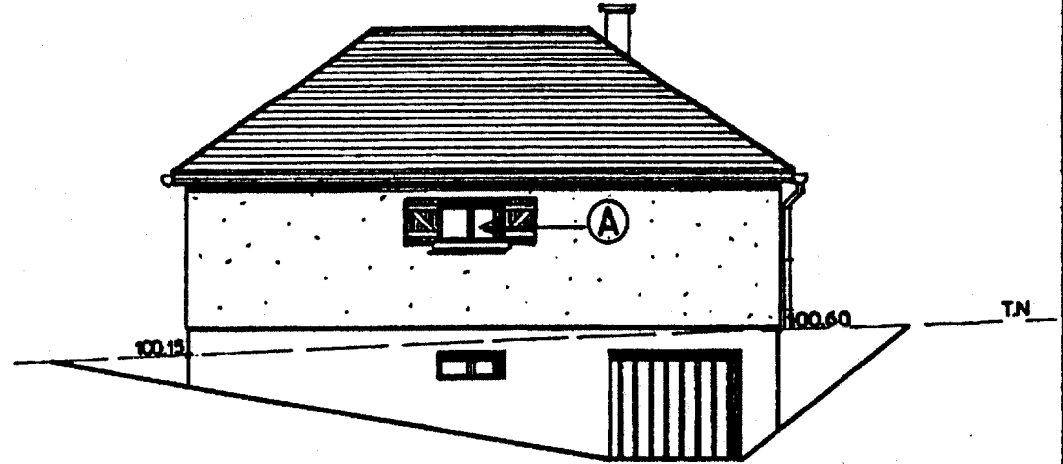
Ce schéma sera exécuté sur la copie.



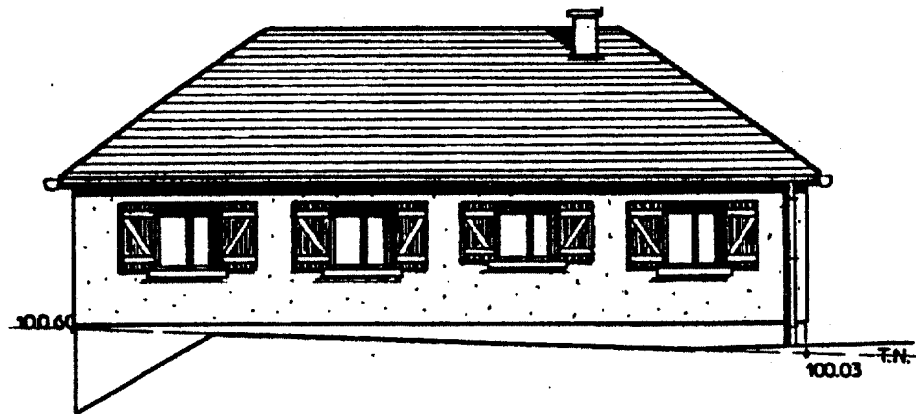
FACADE AVANT



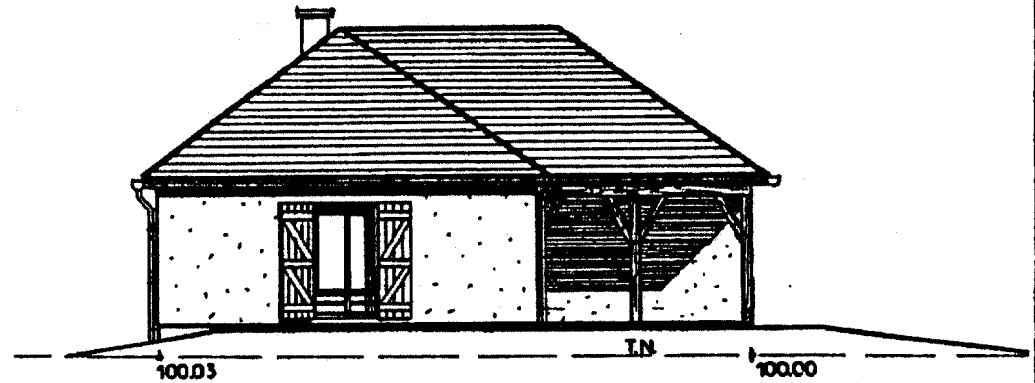
PIGNON DROIT



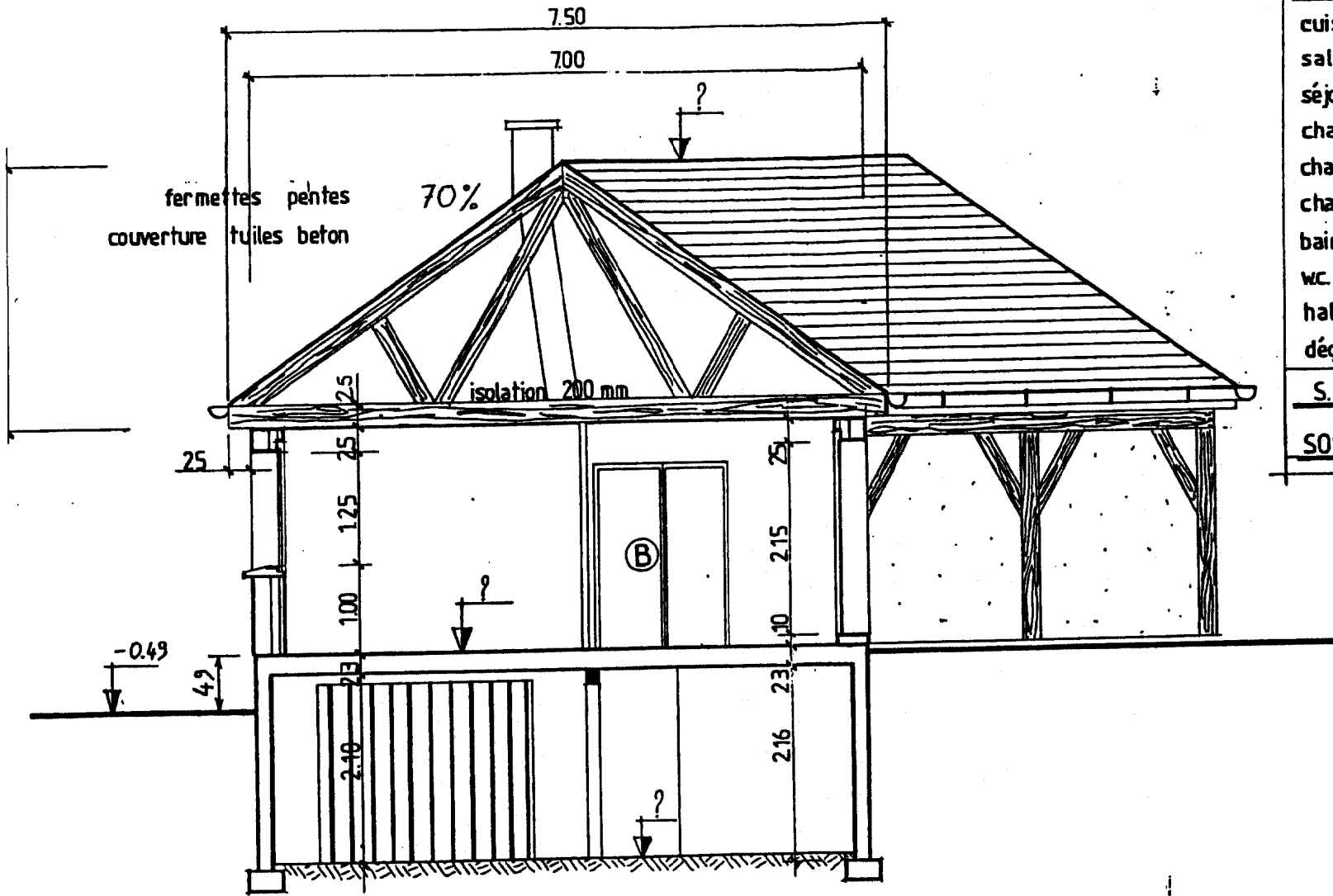
FACADE ARRIERE



PIGNON GAUCHE

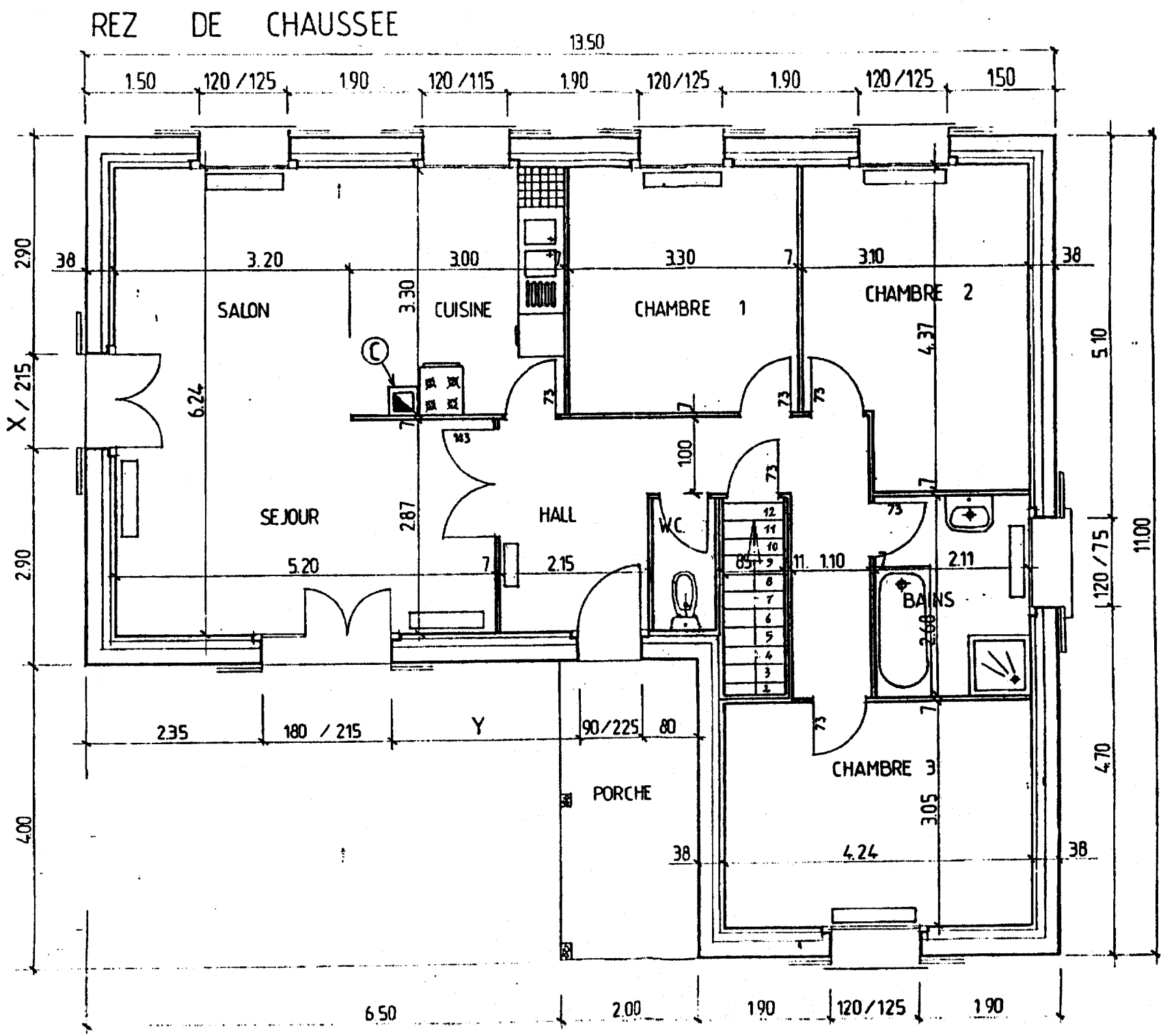


COUPE

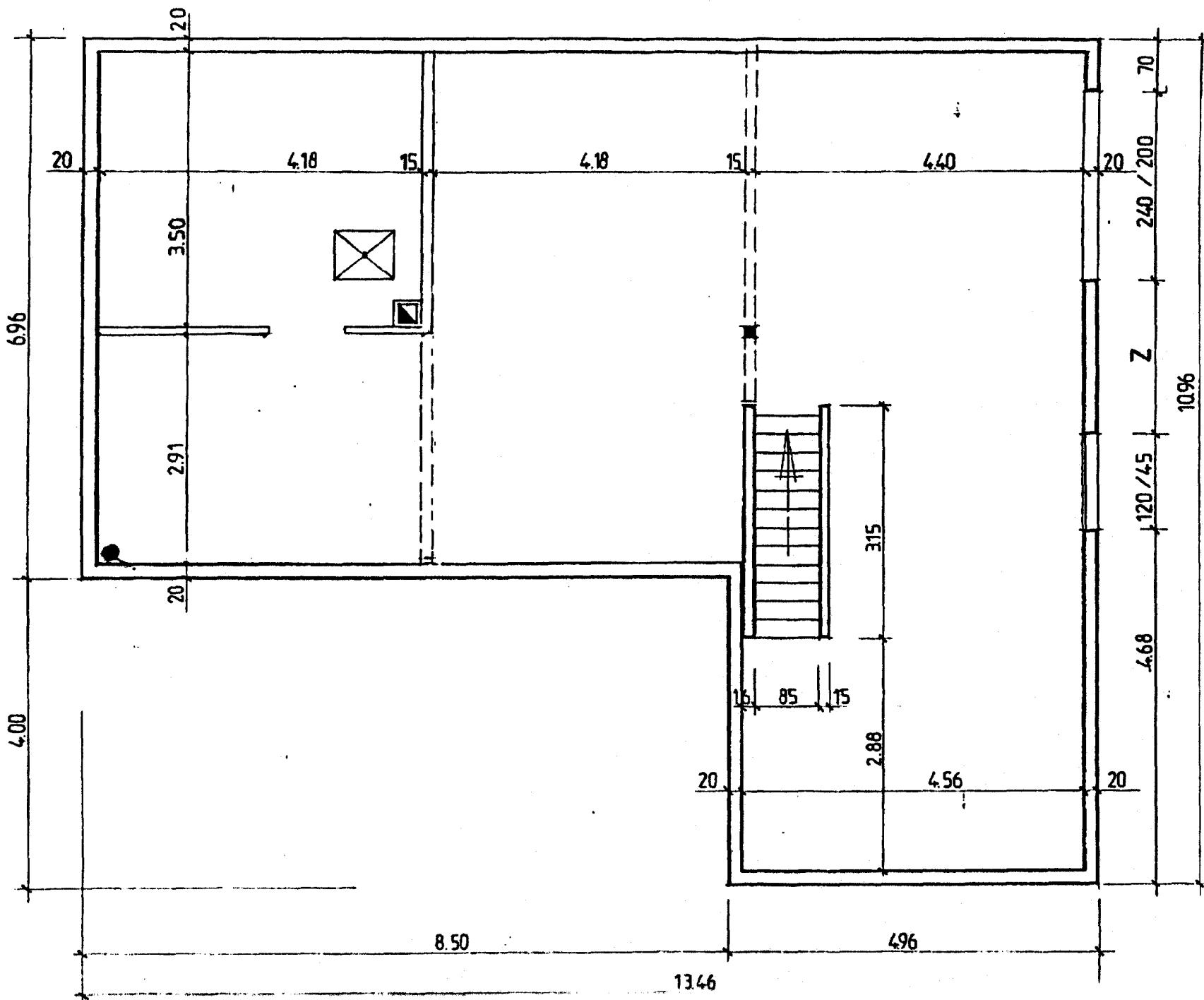


REZ DE CHAUSSEE	
cuisine	9.90
salon	10.78
séjour	14.92
chambre 1	10.89
chambre 2	
chambre 3	12.93
bains	5.65
wc	1.62
hall	6.17
dégagement	6.16
S.H.	91.50 m ²
<hr/>	
SOUS-SOL	100.25 m ²

B.E.P. Equipements techniques Energie
C.A.P. Installations thermiques
E.P.1 Partie A : Ecrite



SOUS - SOL



B.E.P. Equipements techniques Energie
C.A.P. Installations thermiques
E.P.1 Partie A : Ecrite