

SUJET

## ART APPLIQUÉ

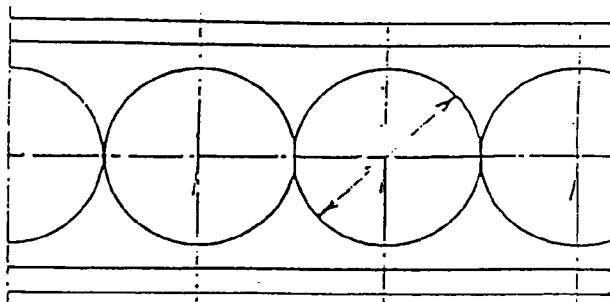
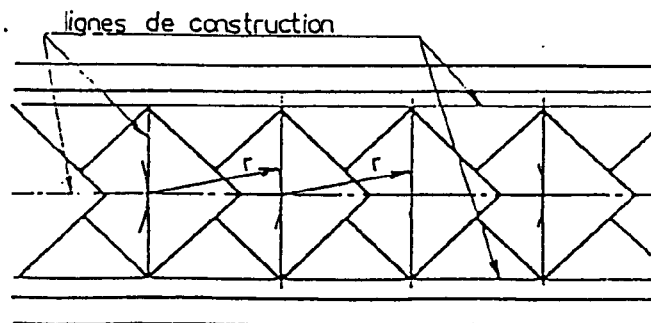
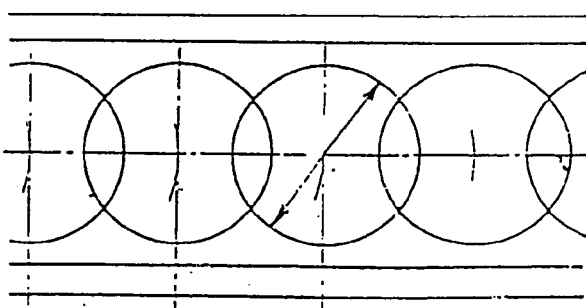
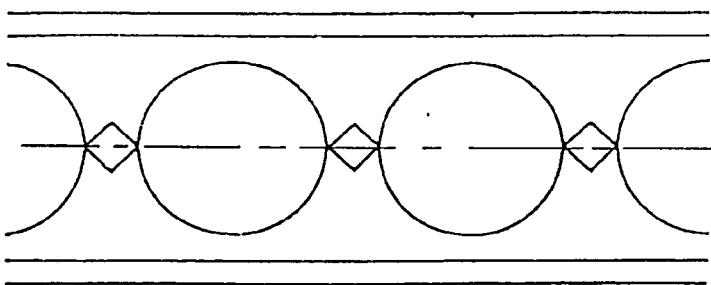
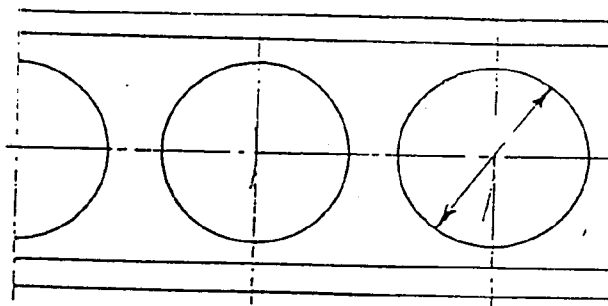
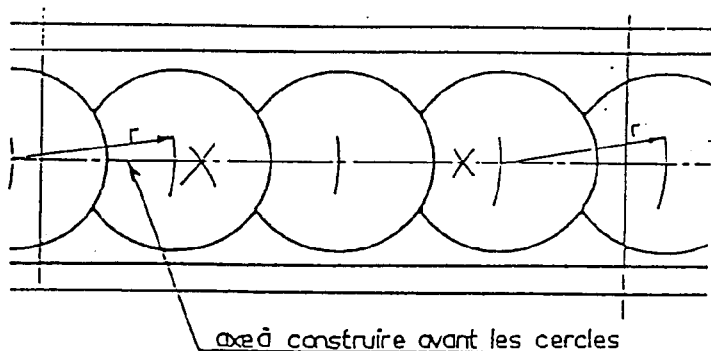
Le client vous demande de lui proposer un projet de frise pour le séjour.

Le décor sera composé d'éléments de formes géométriques simples et utilisant la répétition, l'alternance, l'inversion, la superposition au choix. (voir exemple ci-dessous).

Sur le document 2/2 faire trois propositions différentes.

Technique de réalisation noir et blanc.

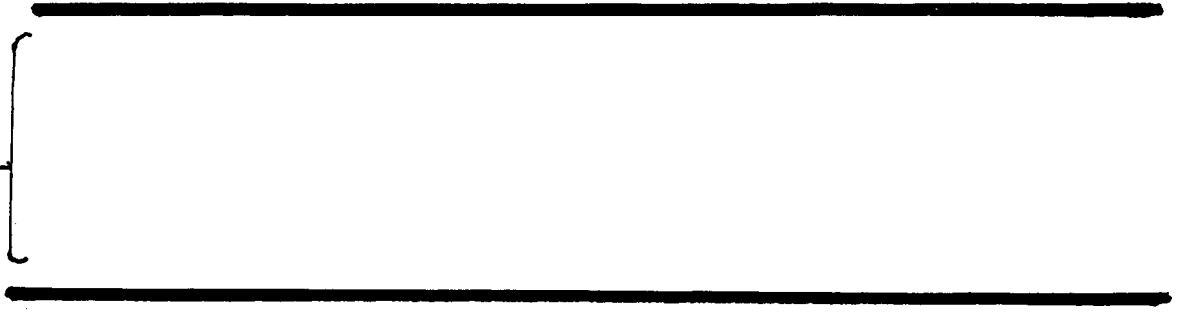
L'un des projets sera traité avec ombre et lumière (la source lumineuse étant située en haut à gauche de la feuille).



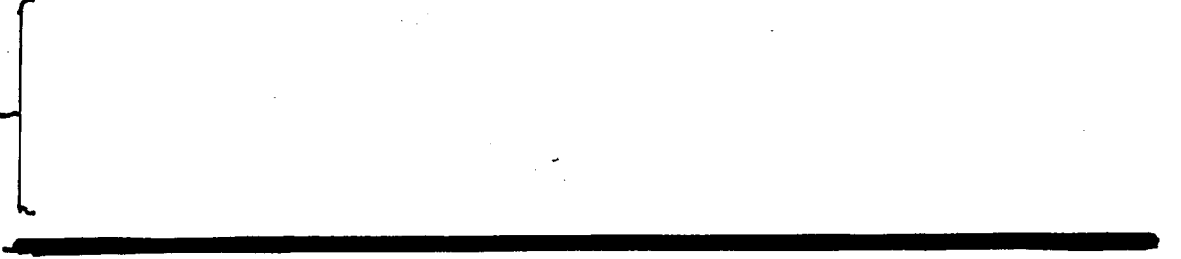


Source lumineuse

1



2



3

