

## Dossier TECHNOLOGIE

- Page 1 / 10	Présentation	Report des notes
- Page 2 / 10		/ 10
- Page 3 / 10		/ 10
- Page 4 / 10		/ 10
- Page 5 / 10		/ 10
- Page 6 / 10		/ 10
- Page 7 / 10		/ 10
- Page 8 / 10		/ 10
- Page 9 / 10		/ 10
- Page 10 / 10		/ 20
		/ 100

**BEP C.B.G.O dominante CMBA  
& CAP CMBA**

**session 1999**

NOM :  
Prénoms :

N° D'INSCRIPTION  
OU DE TABLE

CENTRE :

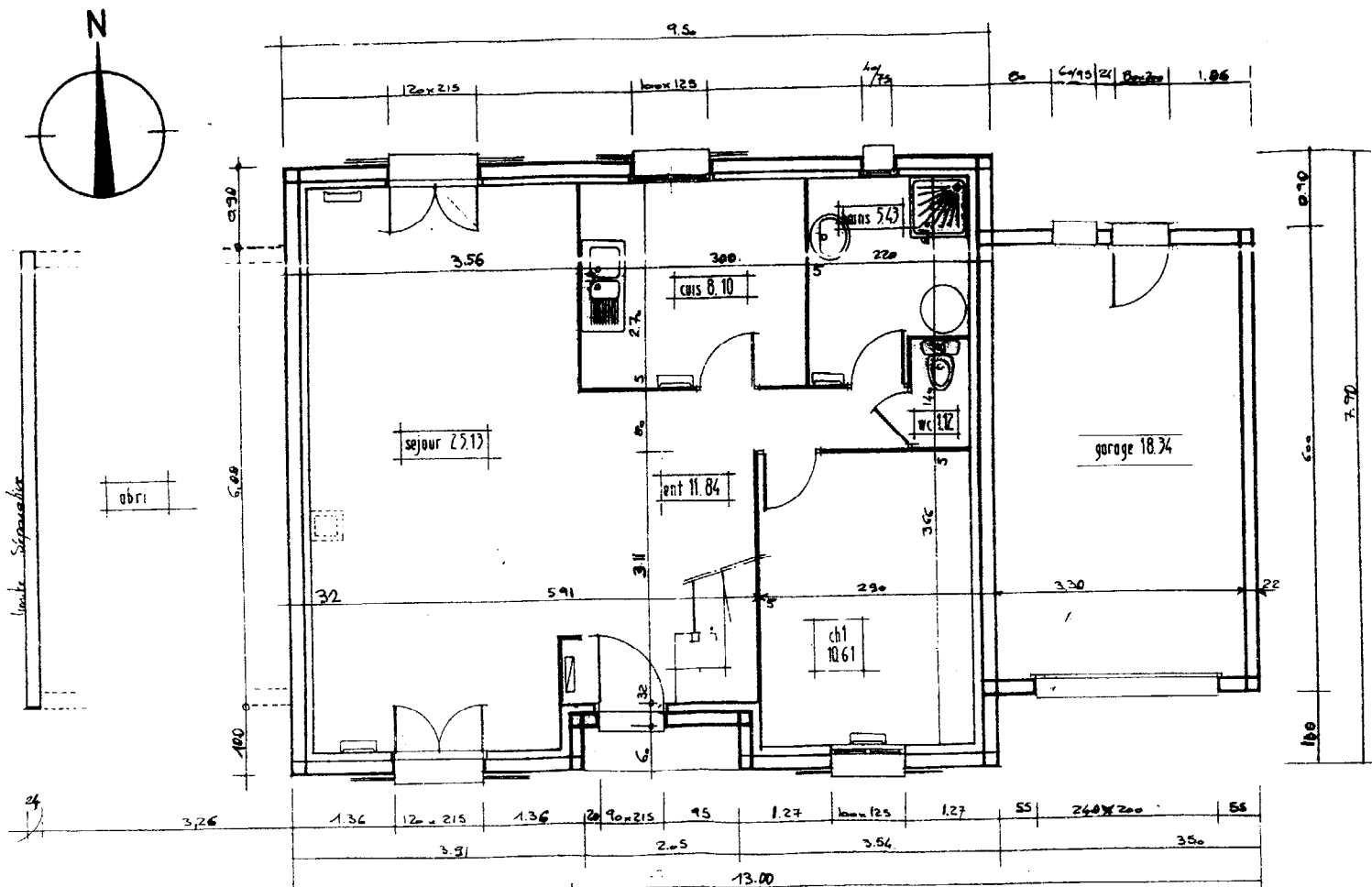
Remplir  
très lisiblement  
le talon ci-dessous  
et l'agrafer

## TECHNOLOGIE

### ÉPREUVE ÉCRITE

L'ensemble du dossier agrafé  
est à rendre en fin d'épreuve  
1/10 à 10/10

ACADÉMIES DE CRÉTEIL – PARIS – VERSAILLES		CODES	DURÉE	COEF
BEP C.B.G.O. dom. CONSTRUCTION MAÇONNERIE BETON ARME		51 23 201	4 H 00	5
CAP CONSTRUCTION MAÇONNERIE BETON ARME		50 23 210	4 H 00	5
SUJET	EP1 - REALISATION ET TECHNOLOGIE PARTIE "A" TECHNOLOGIQUE	SESSION 1999	PAGE 1/10	



### ON DEMANDE

- d'inscrire l'orientation des façades sous chaque vue

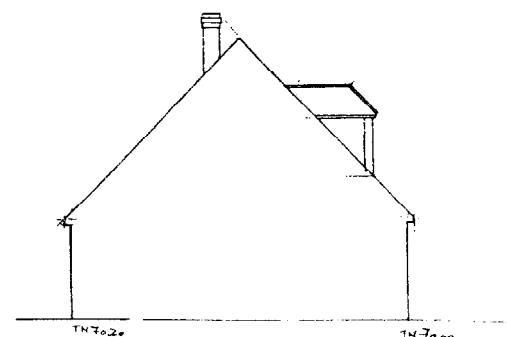
/ 10

### ON DONNE

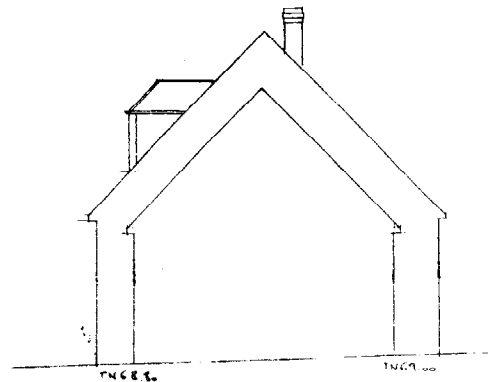
- la vue en plan
- les vues de façades

### ON EXIGE

- les bonnes réponses



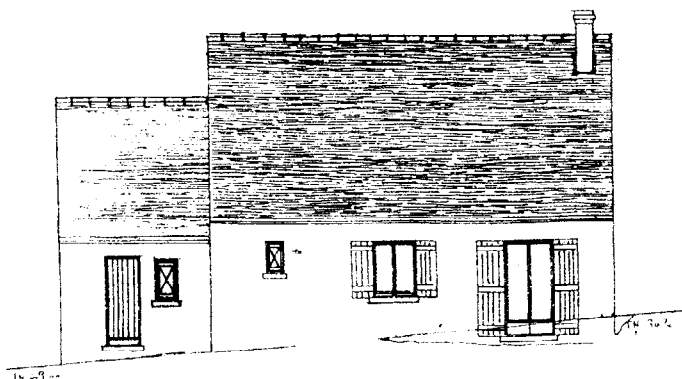
Réponse \_\_\_\_\_



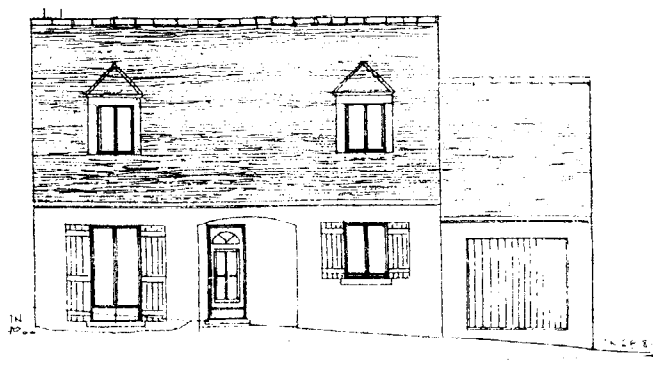
Réponse \_\_\_\_\_

FAÇADES

Réponse \_\_\_\_\_

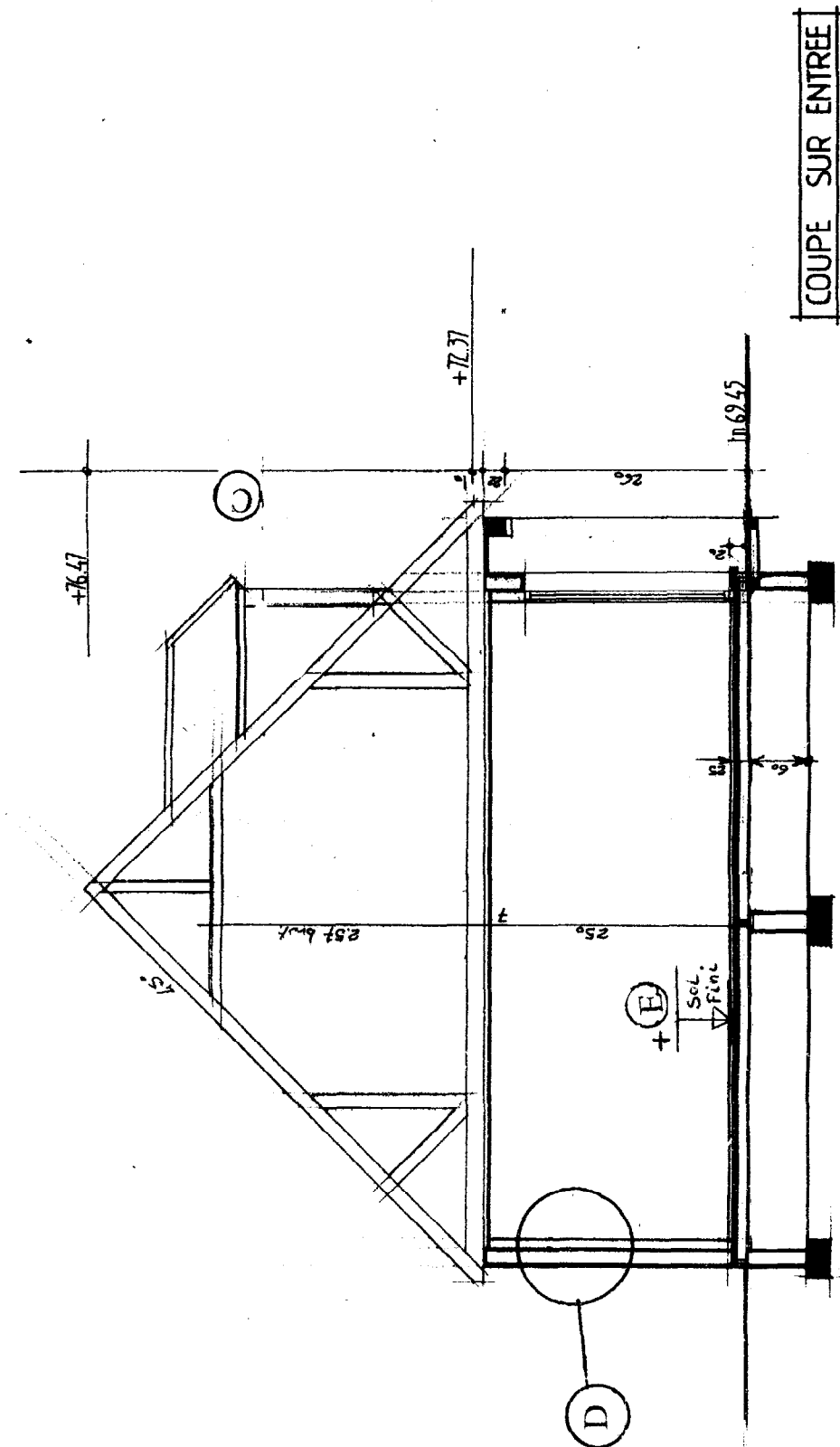


Réponse \_\_\_\_\_



ACADÉMIES DE CRÉTEIL - PARIS - VERSAILLES		CODES	DURÉE	COEF
BEP C.B.G.O. dom. CONSTRUCTION MAÇONNERIE BETON ARME		51 23 201	4 H 00	5
CAP CONSTRUCTION MAÇONNERIE BETON ARME		50 23 210	4 H 00	5
SUJET	EP1 - REALISATION ET TECHNOLOGIE PARTIE "A" TECHNOLOGIQUE	SESSION 1999	PAGE 2/10	





## ON DEMANDE

- calculer la cote repérée **C** ( écrire le détail des calculs )

/3

- calculer la cote de niveau repérée **E** par rapport au TN ( écrire le détail des calculs )

/3

- donner la hauteur du vide- sanitaire

/1

- DESSIN ( au crayon de papier )

Dessiner à l'échelle 1/10, le détail repéré **D**

Descriptif : enduit monocouche ép : 15mm

Blocs de béton creux 200 x 200 x 500

Complexe d'isolation thermique 90mm +10mm de plaque de plâtre.

coupe verticale

Nu extérieur →

/3

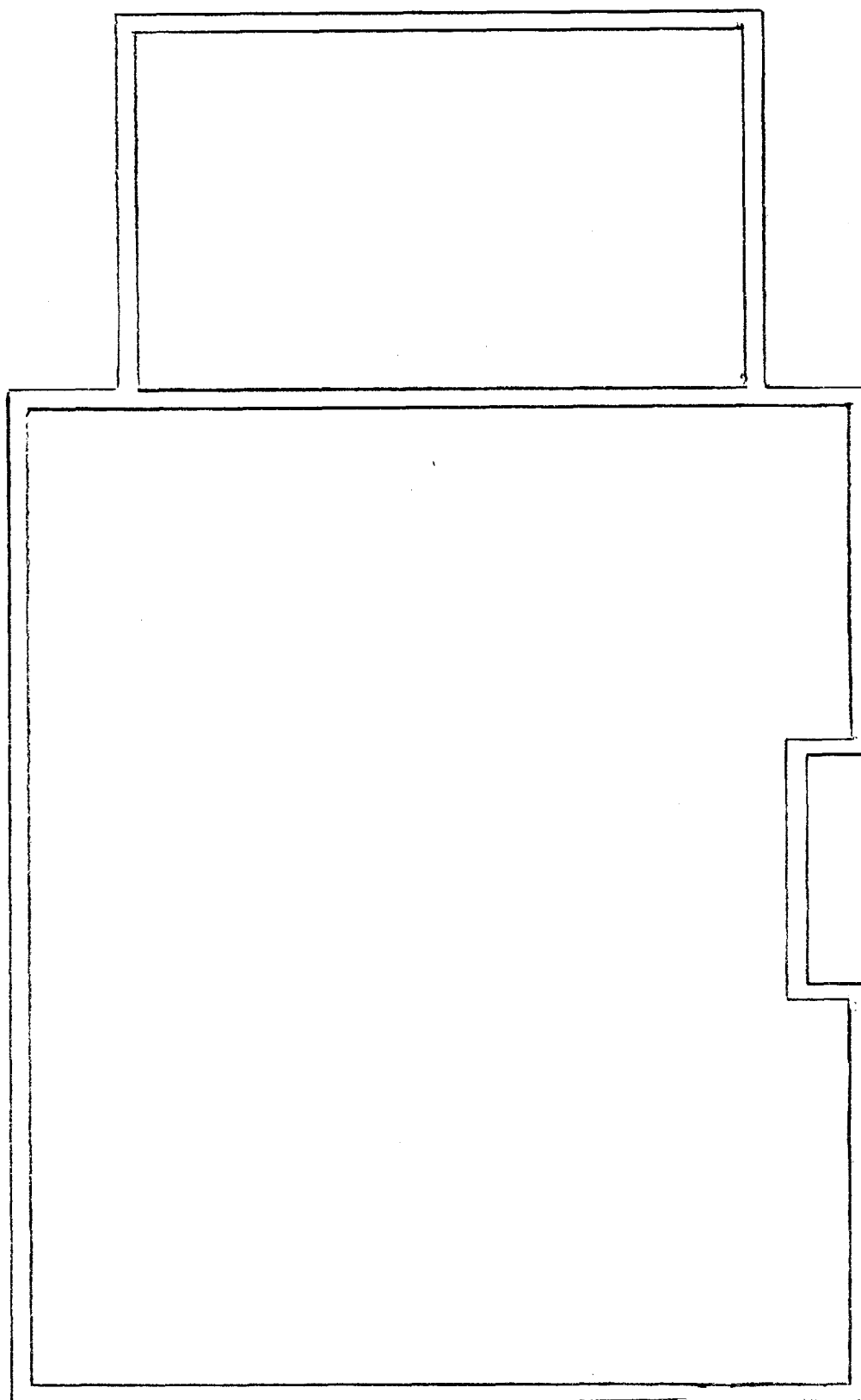
## ON DONNE

- une coupe

## ON EXIGE

- les calculs présentés clairement
- les réponses justes
- le dessin coté et symbolisé

ACADÉMIES DE CRÉTEIL – PARIS – VERSAILLES		CODES	DURÉE	COEF
BEP C.B.G.O. dom. CONSTRUCTION MAÇONNERIE BETON ARME		51 23 201	4 H 00	5
CAP CONSTRUCTION MAÇONNERIE BETON ARME		50 23 210	4 H 00	5
SUJET	EP1 - REALISATION ET TECHNOLOGIE PARTIE "A" TECHNOLOGIQUE	SESSION 1999	PAGE 4/10	



**ON DEMANDE**

- de représenter les chaises d'implantation sur le dessin ci- contre

Exemple de chaises



       / 10

**ON DONNE**

- une vue en plan

**ON EXIGE**

- une représentation précise des chaises d'implantation

ACADÉMIES DE CRÉTEIL – PARIS – VERSAILLES		CODES	DURÉE	COEF
BEP C.B.G.O. dom. CONSTRUCTION MAÇONNERIE BETON ARME		51 23 201	4 H 00	5
CAP CONSTRUCTION MAÇONNERIE BETON ARME		50 23 210	4 H 00	5
SUJET	EP1 - REALISATION ET TECHNOLOGIE PARTIE "A" TECHNOLOGIQUE	SESSION 1999	PAGE 5/10	

GUIDE D'UTILISATION DES CIMENTS												
Classe de résistance	32,5	42.5 Mpa/cm²						52.5 Mpa/cm²				
<b>Emplois courants</b>												
Maçonnerie.....	X			X	X	X						
Béton courant (non armé ou faiblement armé : remplissage, fondations, portées réduites, décoffrage différé).....	X			X	X	X	X					
Béton armé fortement sollicité (structures porteuses, etc.).....		X	X	X	X	X	X	X	X	X	X	X
Béton armé avec décoffrage accéléré.....			X		X			X	X	X	X	X
Produits préfabriqués en béton non armé (blocs, hourdis, etc.).....	X	X	X	X	X			X	X	X	X	X
Éléments préfabriqués en béton armé (poutres, poutrelles, éléments de grande surface, etc.).....			X		X			X	X	X	X	X
Béton précontraint .....		X	X					X	X			
Travaux exigeant des performances mécaniques exceptionnelles.....									X		X	
Dallages, sols industriels, béton de masse .....	X	X		X	X	X	X					
Bétons routiers.....		X	X	X	X			X	X	X	X	X
Travaux en grandes masses (barrages, etc.) .....	X	X		X		X	X					

ON DEMANDE

- la classe de résistance du ciment utilisé pour la réalisation des fondations de ce pavillon.

/5

- à quelle type d'unité correspond le sigle MPa

/5

ON DONNE

- un guide d'utilisation des ciments

ON EXIGE

- la réponse exacte avec l'unité de pression exacte

ACADÉMIES DE CRÉTEIL – PARIS – VERSAILLES		CODES	DURÉE	COEF
BEP C.B.G.O. dom. CONSTRUCTION MAÇONNERIE BETON ARME		51 23 201	4 H 00	5
CAP CONSTRUCTION MAÇONNERIE BETON ARME		50 23 210	4 H 00	5
SUJET	EP1 - REALISATION ET TECHNOLOGIE PARTIE "A" TECHNOLOGIQUE	SESSION 1999	PAGE 6/10	

This architectural floor plan shows a house with a garage. The main living area is labeled 'sejour 25.13'. To the right is a 'garage 10.34'. The plan includes a kitchen area labeled 'cuis 8.10', a bathroom labeled 'wc 1.12', and a bedroom labeled 'chambre 5.47'. There is also a small room labeled 'ent 11.84'. The plan is surrounded by a wall with a break symbol. A circle labeled 'Détail A' is drawn around the entrance area. Dimensions are provided for various rooms and overall sections.

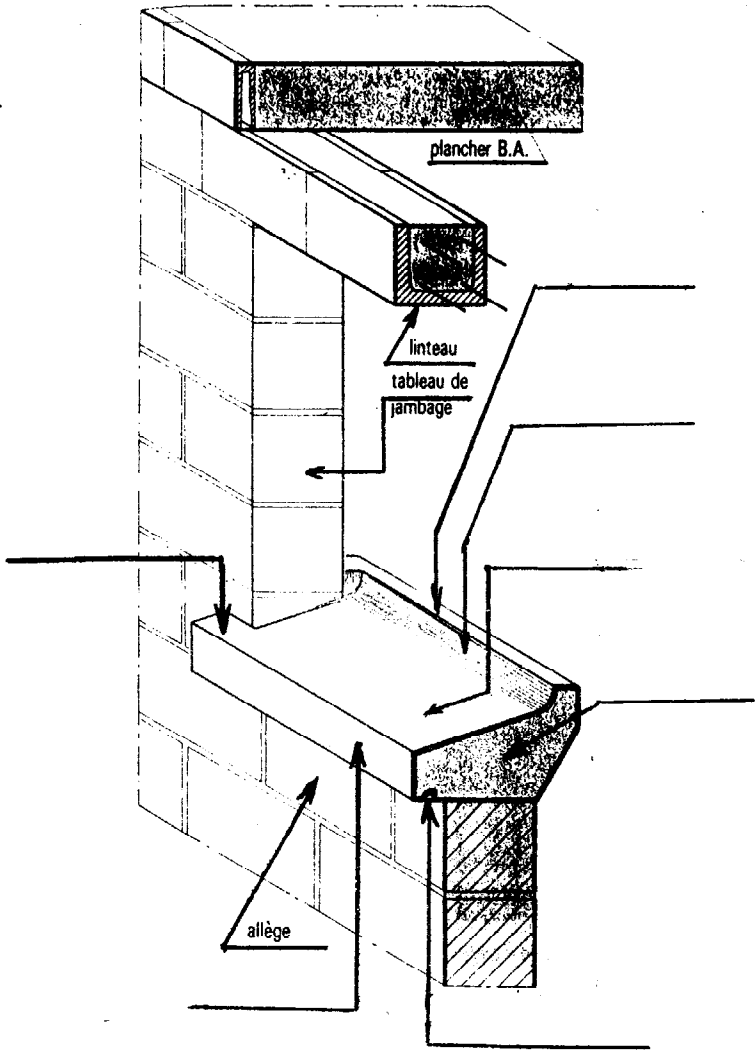
- de représenter les aciers dans un angle de chaînage horizontal

- une vue en plan
- une vue de dessus d'angle

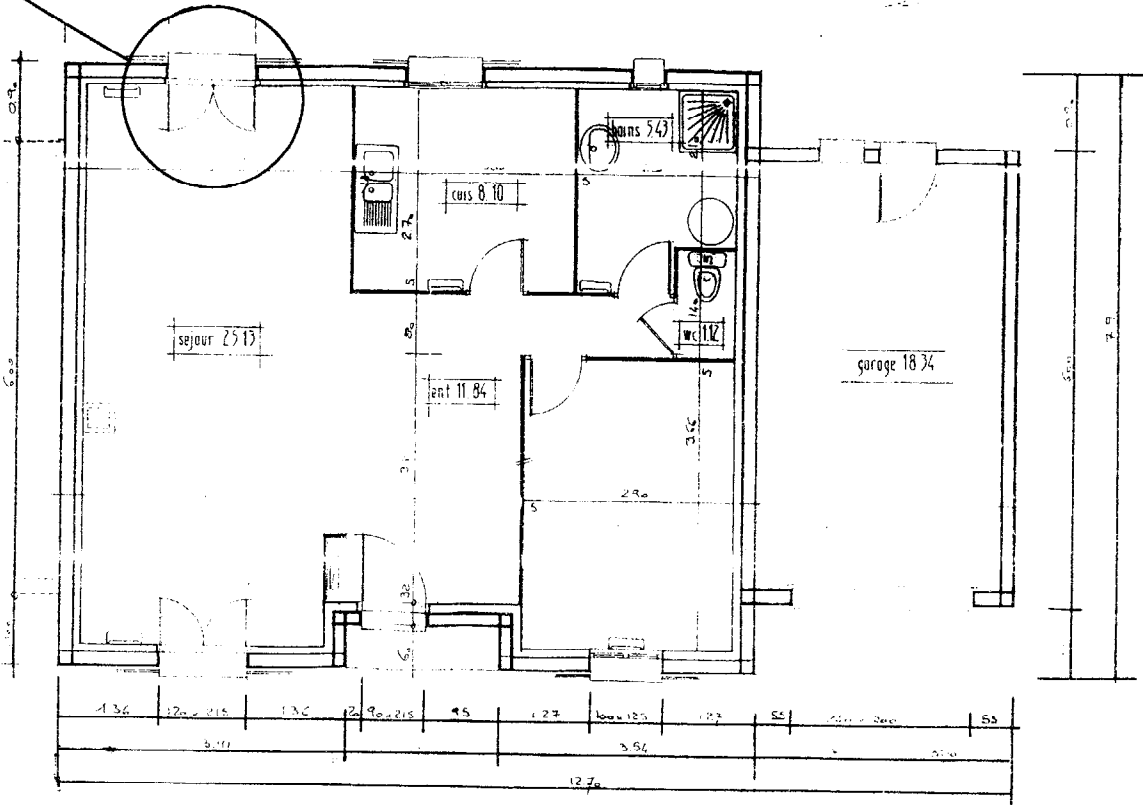
- une représentation précise des aciers

ACADÉMIES DE CRÉTEIL – PARIS – VERSAILLES		CODES	DURÉE	COEF
BEP C.B.G.O. dom. CONSTRUCTION MAÇONNERIE BETON ARME		51 23 201	4 H 00	5
CAP CONSTRUCTION MAÇONNERIE BETON ARME		50 23 210	4 H 00	5
SUJET	EPI - REALISATION ET TECHNOLOGIE PARTIE "A" TECHNOLOGIQUE	SESSION 1999	PAGE 7/10	

Coupe C



Détail C



ON DEMANDE

- placer sur la coupe C les éléments constituant un appui de baie

/ 6

- Gorge
- Oreille
- Larmier
- Rejingot
- Corps de l'appui
- Saillie ou nez
- Revêtement en pente

- Quelle est la fonction du larmier

/ 4

ON DONNE

- un dessin représentant un appui de baie

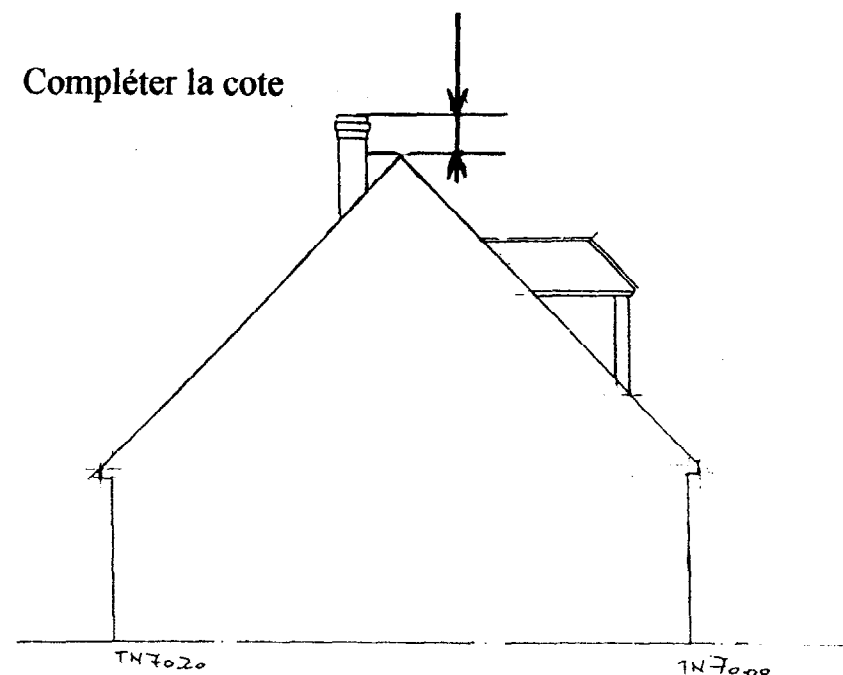
ON EXIGE

- tous les éléments correctement nommés

ACADÉMIES DE CRÉTEIL – PARIS – VERSAILLES		CODES	DURÉE	COEF
BEP C.B.G.O. dom. CONSTRUCTION MAÇONNERIE BETON ARME		51 23 201	4 H 00	5
CAP CONSTRUCTION MAÇONNERIE BETON ARME		50 23 210	4 H 00	5
SUJET	EP1 - REALISATION ET TECHNOLOGIE PARTIE "A" TECHNOLOGIQUE	SESSION 1999	PAGE 8/10	



Compléter la cote

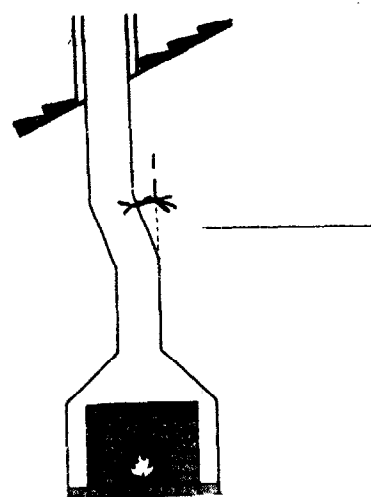


12

### ON DEMANDE

- de compléter les croquis donnés ci-contre.

Inscrire l'angle de dévoiement maximum autorisé

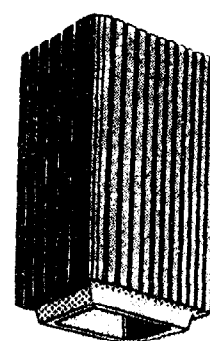
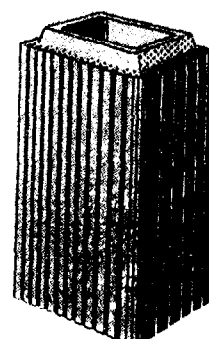


4

### ON DONNE

- la façade
- une coupe de conduit
- un croquis de pose de boisseaux

Cocher le bon sens de pose

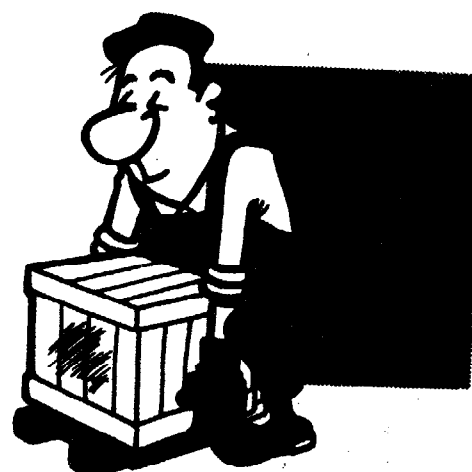
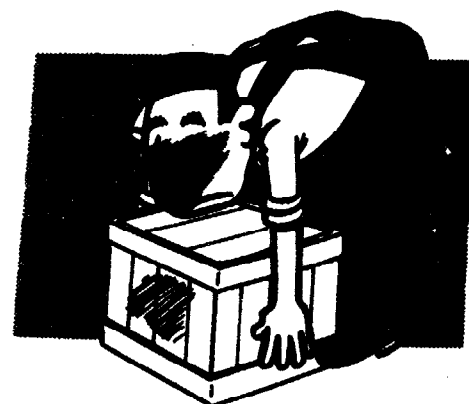


4

### ON EXIGE

- une cote juste
- l'angle juste
- la bonne réponse du sens de pose des boisseaux

ACADÉMIES DE CRÉTEIL - PARIS - VERSAILLES		CODES	DURÉE	COEF
BEP C.B.G.O. dom. CONSTRUCTION MAÇONNERIE BETON ARME		51 23 201	4 H 00	5
CAP CONSTRUCTION MAÇONNERIE BETON ARME		50 23 210	4 H 00	5
SUJET	EP1 - REALISATION ET TECHNOLOGIE PARTIE "A" TECHNOLOGIQUE	SESSION 1999	PAGE 9/10	




## ON DEMANDE

Vous devez utiliser une scie circulaire portative :

- citez les protections individuelles de sécurité

/6

- que signifie le symbole  :

/6

Vous devez manutentionner des plaques de contreplaqué.

- cocher la bonne posture sur le dessin ci-contre et justifiez-vous

/8

## ON DONNE

- des dessins

## ON EXIGE

- les réponses sont justes

ACADÉMIES DE CRÉTEIL – PARIS – VERSAILLES		CODES	DURÉE	COEF
BEP C.B.G.O. dom. CONSTRUCTION MAÇONNERIE BETON ARME		51 23 201	4 H 00	5
CAP CONSTRUCTION MAÇONNERIE BETON ARME		50 23 210	4 H 00	5
SUJET	EP1 - REALISATION ET TECHNOLOGIE PARTIE "A" TECHNOLOGIQUE	SESSION 1999	PAGE 10/10	