

DOSSIER D'EXECUTION

C.A.P. - CONSTRUCTION MAÇONNERIE ET BETON ARME

SUJET EP 2

SESSION 1999

DOSSIER DE MISE EN OEUVRE



SITUATION

REALISER UN APPUI DE BAIE PREFABRIQUE

Vous devez réaliser un appui de fenêtre préfabriqué en béton blanc.

ON DEMANDE

- réaliser l'épure sur une plaque de contre-plaqué
- réaliser le coffrage
- réaliser l'armature
- réaliser le gabarit
- couler l'appui en béton blanc

ON DONNE

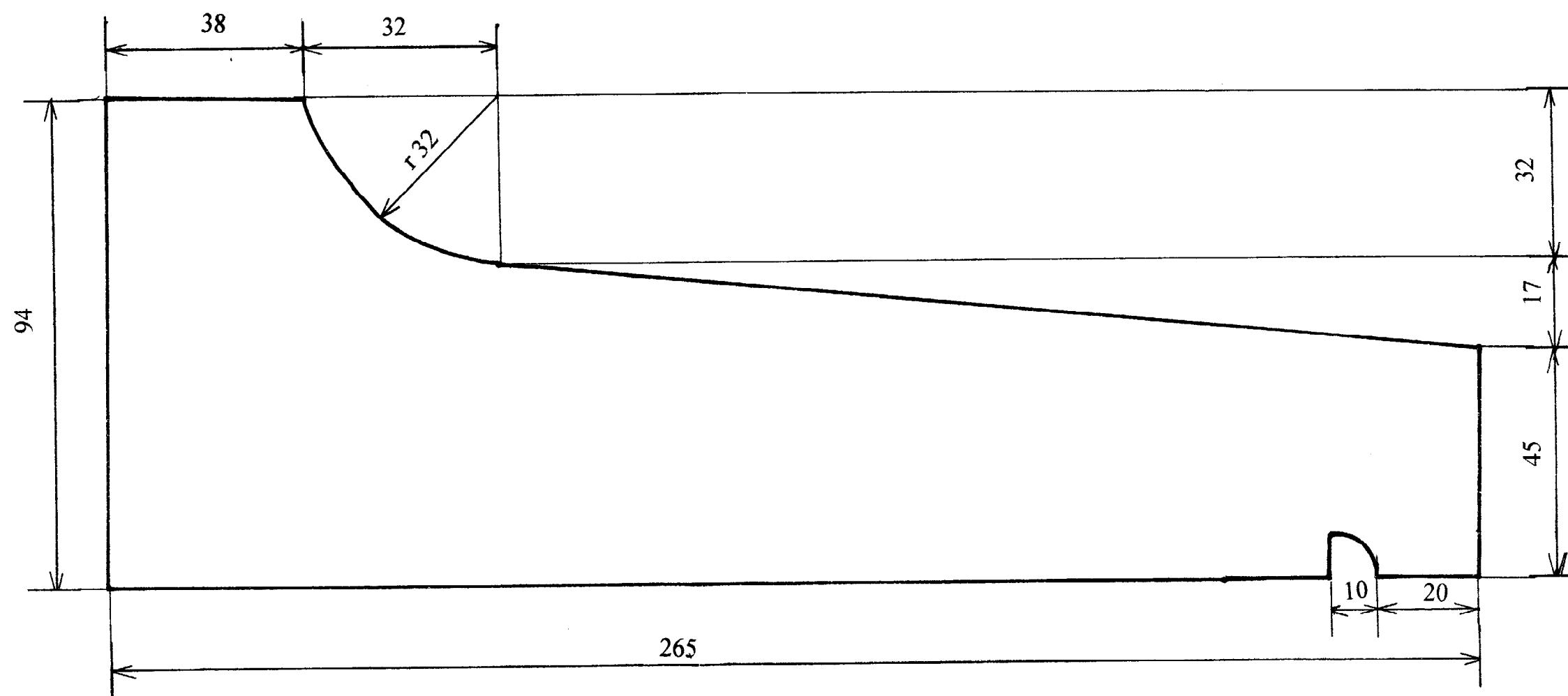
- un dossier réalisation
- une plaque de contre-plaqué
- des bois de coffrage
- un basting de 1m (poste cintrage)
- les aciers Ø6
- le béton sec
- le mortier tamisé sec

EPREUVE EP2

ACADÉMIES DE CRÉTEIL - PARIS - VERSAILLES		CODES	DURÉE	COEF
CAP CONSTRUCTION MAÇONNERIE ET BETON ARME C.M.B.A.		50 23 210	8 H 00	6
SUJET	EP2 - PREPARATION ET MISE EN OEUVRE	SESSION 1999	PAGE 1/4	

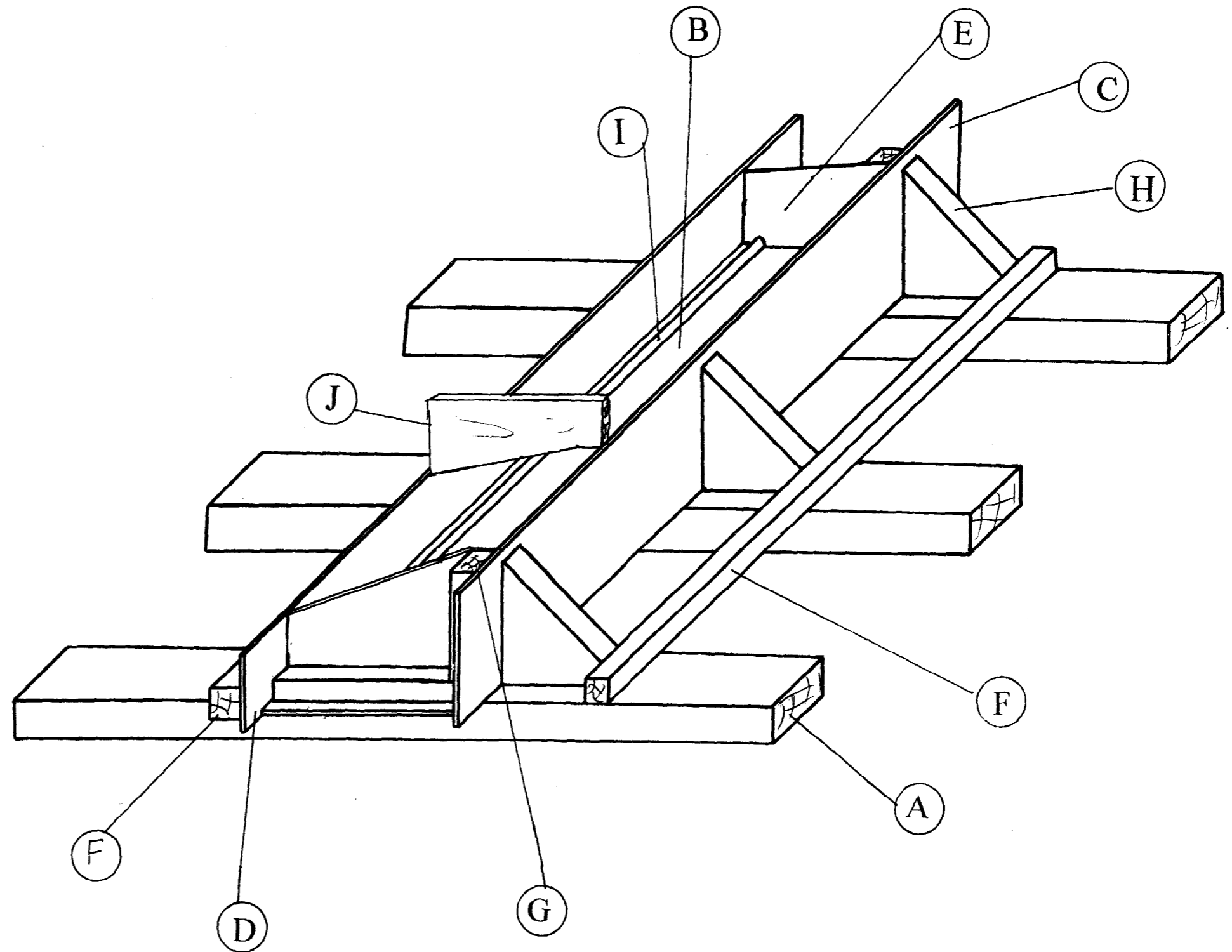
COUPE DE L'APPUI

Echelle : 1



CAP CONSTRUCTION MAÇONNERIE ET BETON ARME C.M.B.A.		50 23 210	8 H 00	6
SUJET	EP2 - PREPARATION ET MISE EN OEUVRE	SESSION 1999	PAGE 2/4	

- (A) Chevron 6 x 8
- (B) Fond de moule contre-plaqué 15 mm
- (C) Joue de coffrage // //
- (D) Joue de coffrage // //
- (E) About // //
- (F) Butée tasseau 2.5 x 2.5
- (G) Butée // //
- (H) Butons planche 27 mm
- (I) Larmier ¼ de rond
- (J) Gabarit contre-plaqué 15 mm



CAP CONSTRUCTION MAÇONNERIE ET BETON ARME C.M.B.A.		50 23 210	8 H 00	6
SUJET	EP2 - PREPARATION ET MISE EN OEUVRE	SESSION 1999	PAGE 3/4	

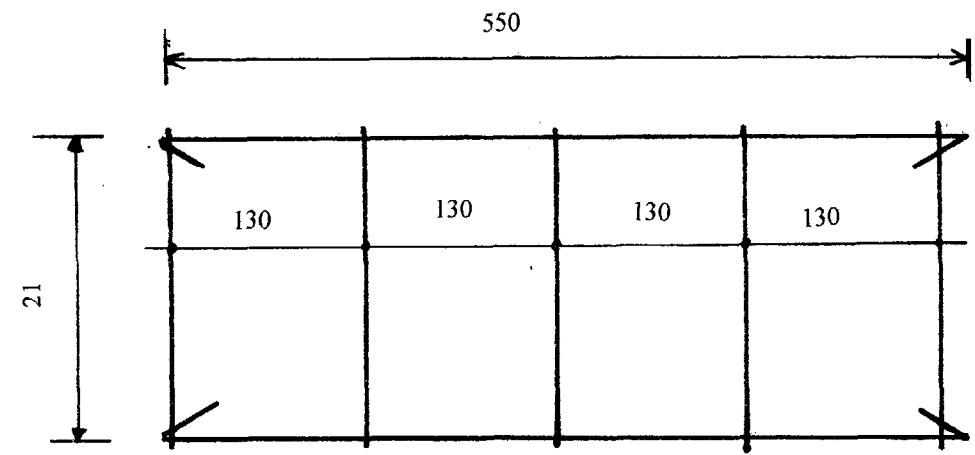
PLAN D'ARMATURE

**C.A.P. CONSTRUCTION MAÇONNERIE
ET BETON ARME**

SUJET EP2 SESSION 1999
MISE EN ŒUVRE

BAREME DE NOTATION

N° D'INSCRIPTION DU CANDIDAT



EPURE
- qualité du dessin / 4

CONCEPTION DU COFFRAGE
- assemblage du coffrage suivant le plan / 4

Evaluation en cours d'épreuve

EMPLACEMENT DE LA GOUTTE D'EAU
- respect des cotes ± 3 mm / 2
- équerrage ± 3 mm / 2

CONCEPTION DU GABARIT
- qualité des coupes / 4

ARMATURES
- ligature attache double croisée / 3
- rigidité de l'armature / 2
- respect du quadrillage / 3

FINITION DE L'APPUI
- aspect du lissage / 6
- aspect du rejingot / 6

COTES DE L'APPUI FINI
- cotes ± 3 mm / 4

SOUS TOTAL : / 40

RENSEIGNEMENTS TECHNIQUES

✓ ARMATURE : HA $\varnothing 6$. Attache double croisée

✓ LONGUEUR DE L'APPUI 600

✓ CONSIGNE AU CANDIDAT :

L'armature de l'appui sera déposée au pied du coffrage afin que le Jury puisse noter l'armature. **En aucun cas elle ne sera mise dans le béton.**