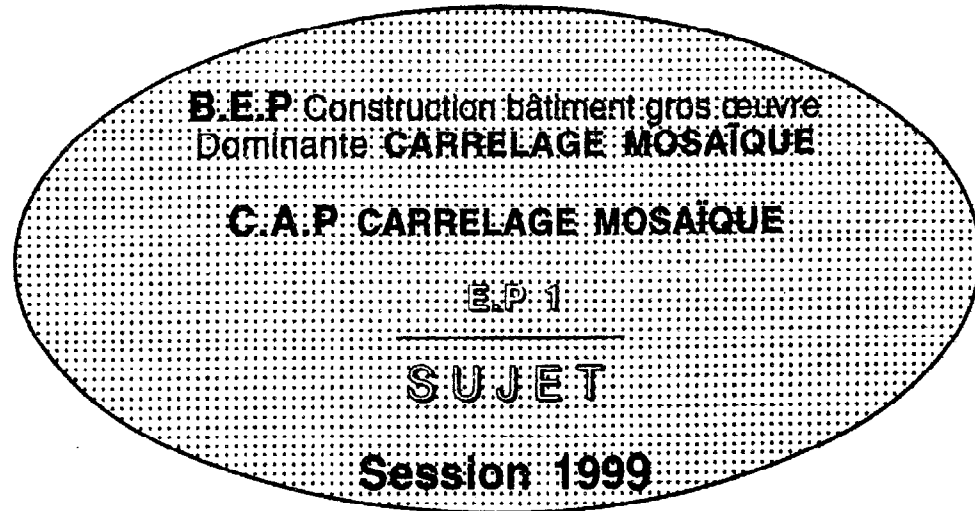


NOTE	/ 10	Coefficient	Note affectée du coefficient
APPRÉCIATIONS EXPLIQUANT LA NOTE CHIFFRÉE :			

N° d'inscription.....



**B.E.P C.B.G.O, dominante CARRELAGE MOSAÏQUE
C.A.P CARRELAGE MOSAÏQUE**

SESSION 1999

SUJET E.P 1

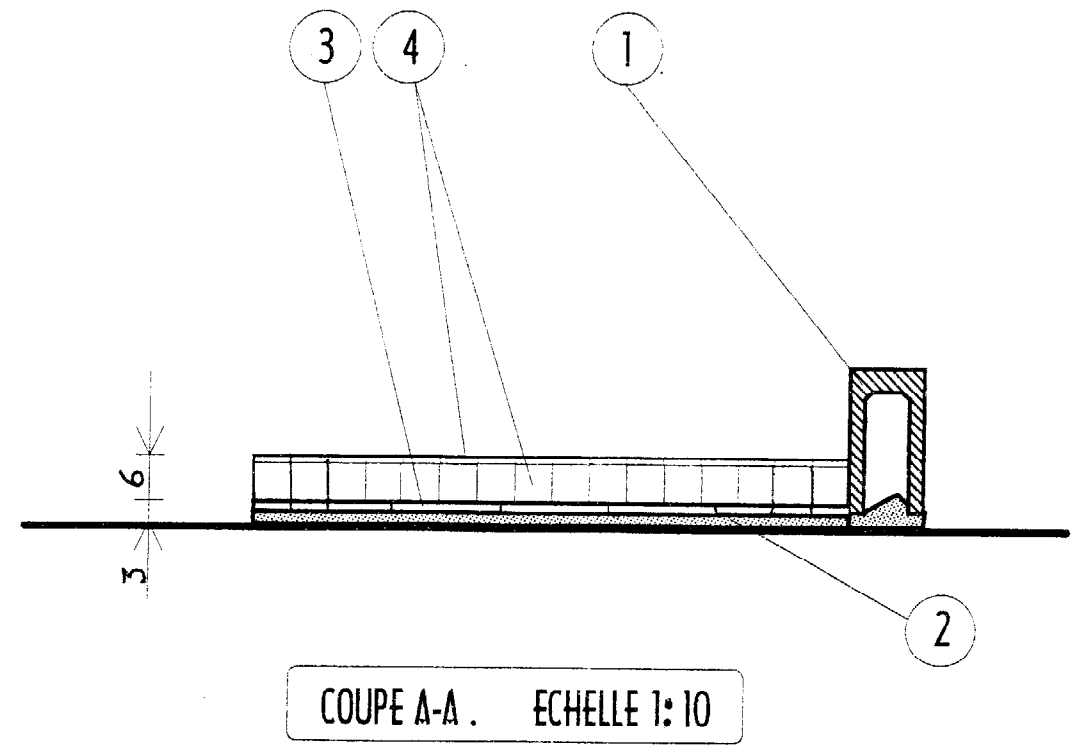
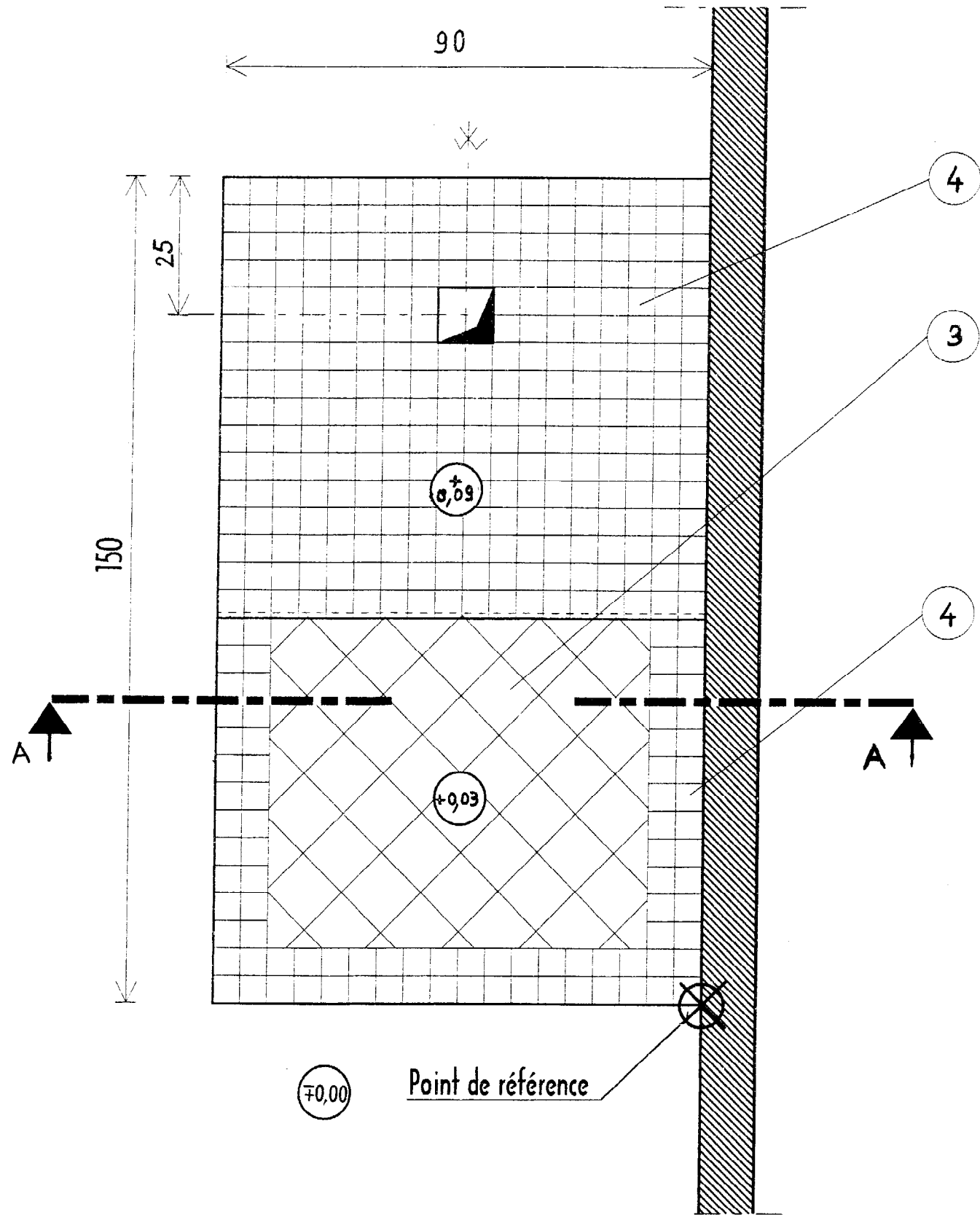
ÉPREUVE PRATIQUE B

Ce document comporte 3 feuilles

TEMPS CONSEILLÉ : 12 heures

PARTIE " B " PRATIQUE : pages 1/3 à 3/3

ACADÉMIES DE CRÉTEIL - PARIS - VERSAILLES		CODES	DURÉE	COEF
BEP C.B.G.O. DOMINANTE CARRELAGE MOSAÏQUE		51 23 201	12 H 00	5
CAP CARRELAGE MOSAÏQUE		50 23 303	12 H 00	5
SUJET	EP1 - REALISATION ET TECHNOLOGIE - PARTIE "B" PRATIQUE	SESSION 1999	PAGE 1/3	



DESCRIPTIF :

- ① Maçonnerie de blocs creux 10/20/50 , hauteur : 1 assise dosage 350 kg CPJ-CEM II /32,5 par m³, sable 0/3
- ② Chape dosée à 250 kg CPJ-CEM II/32,5 , sable 0/3
- ③ Carrelage 10x10 grés émaillé ,pose scellée en diagonale sur chape fraiche (joint au CPJ-CEM II)
- ④ Pourtour en carrelage 5x5 grés émaillé, pose scellée sur chape fraiche

N° du candidat _____

Note /10

BARÈME DE CORRECTION

BLOCS	<i>Verticalité</i>	2 mm		
CREUX	<i>Alignement</i>	5 mm		
	<i>Planéité</i>	3 mm		
	<i>Horizontalité</i>	3 mm		
REVÊTEMENT	<i>Alignement des joints</i>			
	<i>Finition des joints</i>			
	<i>Précision des coupes</i>			
HORIZONTAL	<i>Dimensions</i>			
	<i>Position réservation</i>			
	<i>Propreté</i>			
TOTAL				

SUITE DES TACHES

Tâche	premier jour								deuxième jour			
	1	2	3	4	5	6	7	8	1	2	3	4
Implantation												
Pose blocs creux 10/20/50												
Pose carrelage												
Joints, finition												