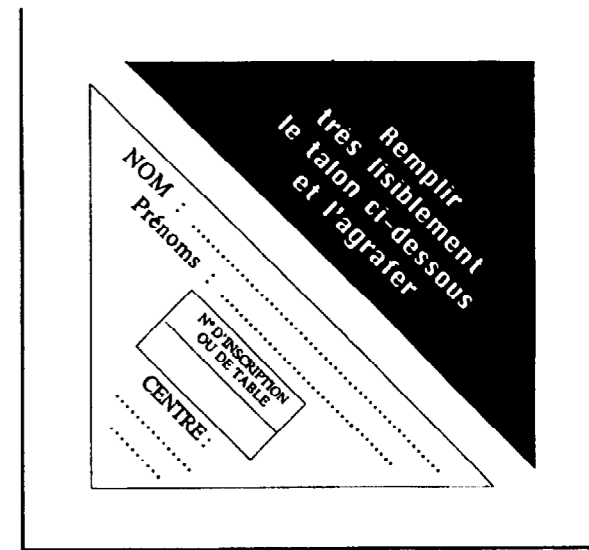


C.A.P. Entretien des articles textiles en entreprises artisanales

C.A.P. Entretien des articles textiles en entreprises industrielles

EPREUVE DE DESSIN



Pour la semaine de promotion des services particuliers de maintenance des articles textiles : stoppage, couture et teinture, une entreprise souhaite orner sa vitrine d'un vêtement décoré de motifs colorés.

Deux tableaux modernes vous sont présentés :

- Document n°1 une toile de François Rouan de 1966.
- Document n°2 une toile de Piet Mondrian de 1945.

Ces deux artistes utilisent la géométrie d'une manière différente :

- le premier casse les formes,
- le second les aligne.

Utilisez l'harmonie de couleurs et le style des formes d'un ces deux tableaux au choix pour réaliser le décor destiné à la tunique présentée sur le document n°3.

Vous devez construire votre décor selon les principes de symétrie. Le décor doit couvrir presque entièrement la surface du vêtement.

Présenter votre recherche colorée directement sur le schéma de tunique page 3/3.

Utilisez la technique de mise en couleur que vous souhaitez.

- Crayons de couleurs,
- crayons pastel,
- feutres.

CRITERES D'EVALUATION :

Qualité de l'harmonie de couleurs en adéquation avec le document choisi.

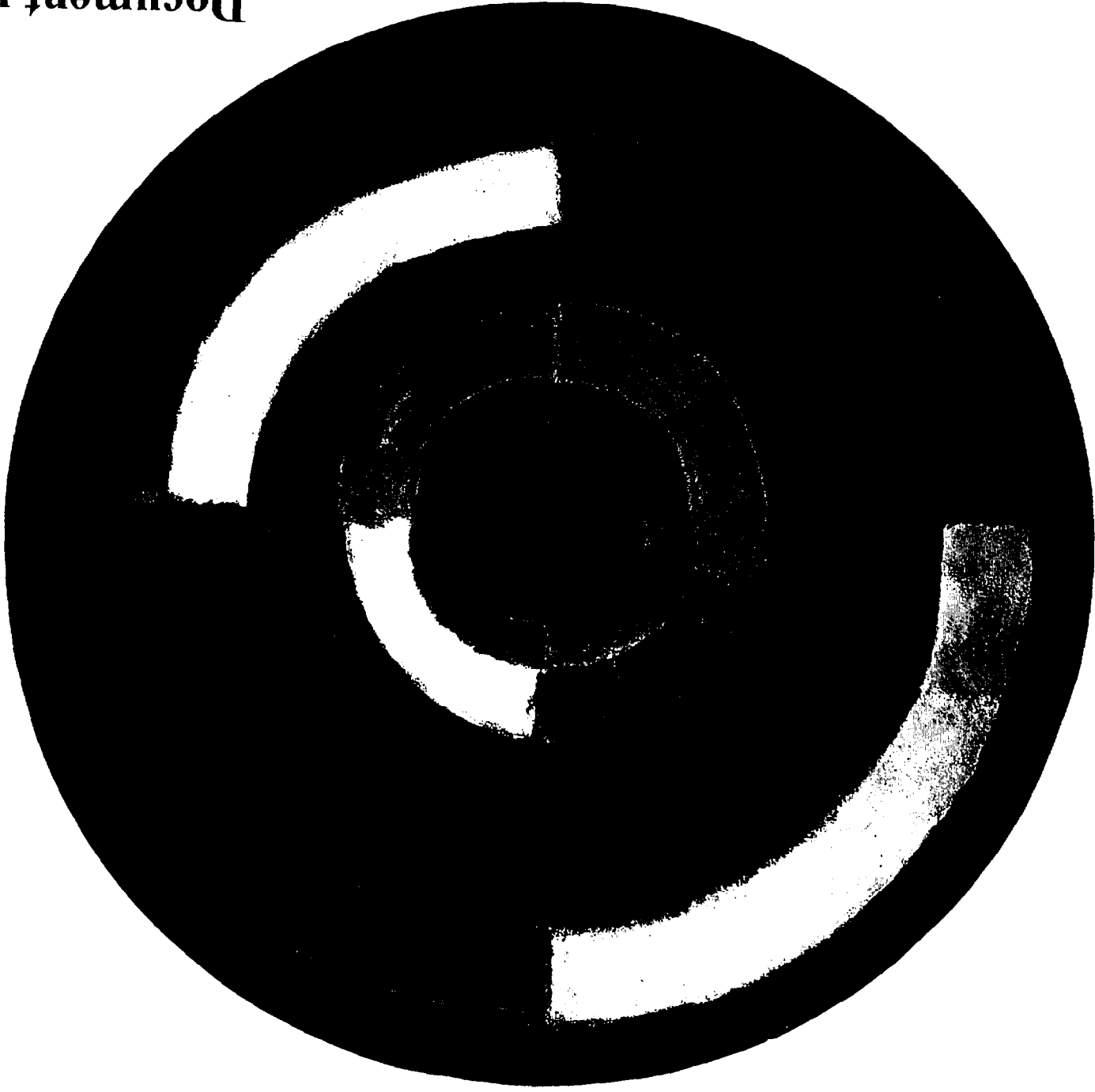
Qualité de l'exécution.

Respect des contraintes d'organisation (utilisation de principes de symétrie sur presque toute la surface).

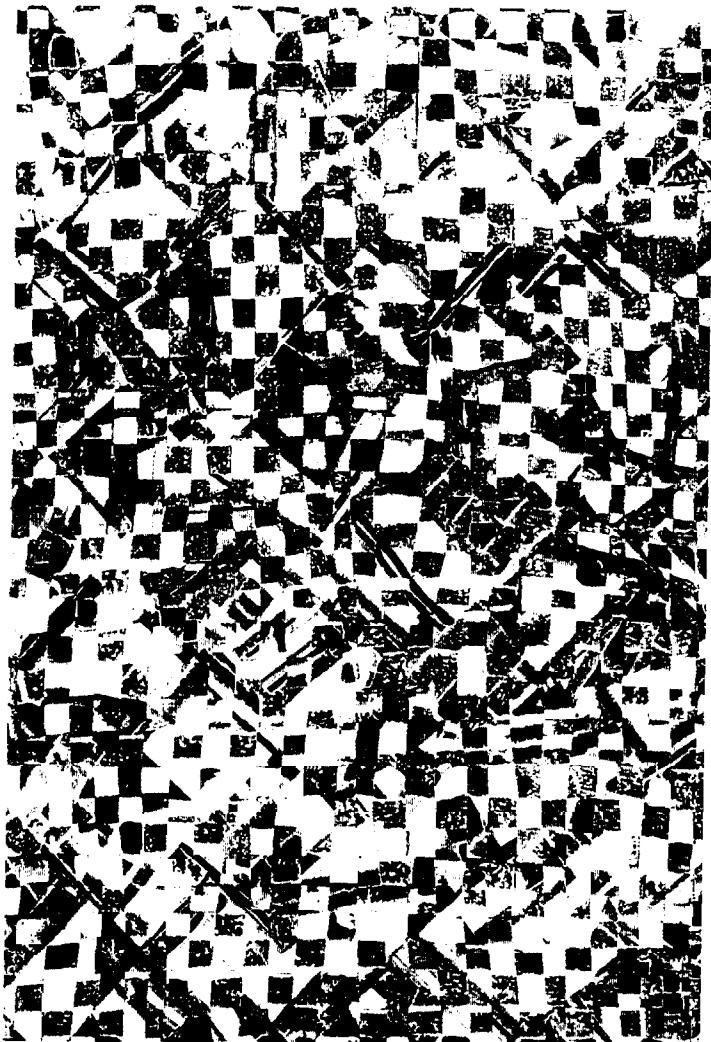
Vous rendrez le sujet (3 pages) complet et agrafé

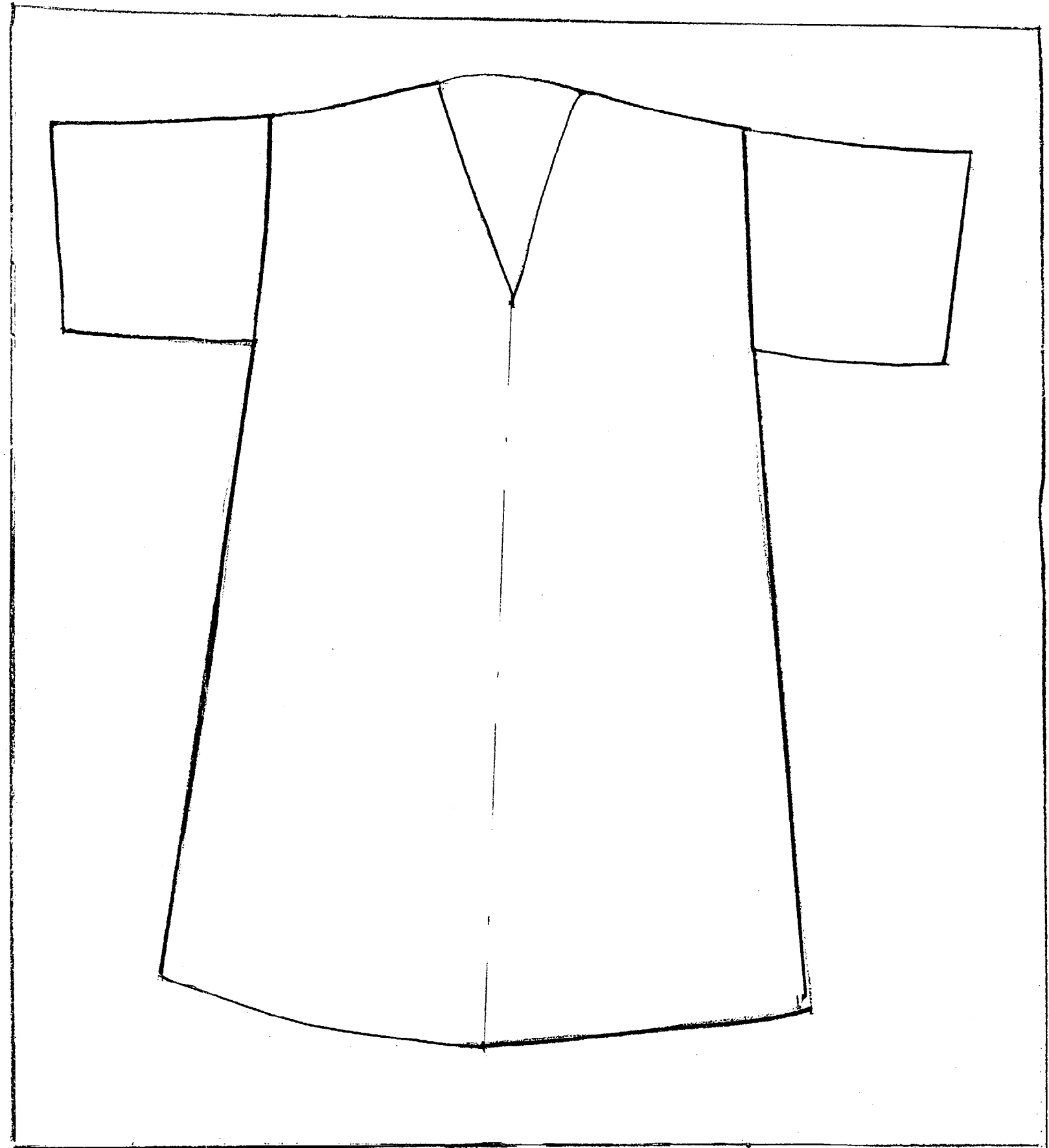
ACADEMIES DE CRETEIL – PARIS – VERSAILLES		CODES	DUREE
C.A.P. : Entretien des articles textiles en entreprises industrielles		50 24001	2H
C.A.P. : Entretien des articles textiles en entreprises artisanales		50 24002	
EPREUVE : DESSIN	SUJET	SESSION 1999	Page 1/3

Document n°2



Document n°1





Document n°3