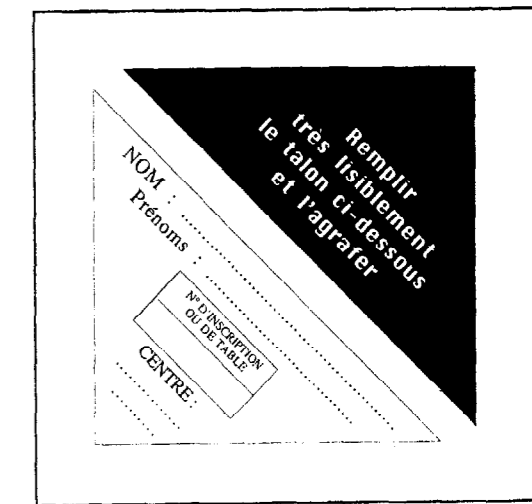


LE SUJET EST A RENDRE DANS SON INTÉGRALITÉ

Ce sujet comporte 07 pages numérotées de 1/7 à 7/7



<b>BAREME - PARTIE RESERVÉE AUX CORRECTEURS</b>	
<b>A - BIOLOGIE GÉNÉRALE</b> Et <b>BIOLOGIE APPLIQUÉE</b>	
<b>B - TECHNOLOGIE DES PRODUITS ET DES MATÉRIELS</b>	
<b>C - CONNAISSANCE DES MILIEUX, VENTE DES PRODUITS</b> <b>ET DES SERVICES</b>	
<b>TOTAL</b>	
<b>TOTAL (POINTS ENTIERS)</b>	

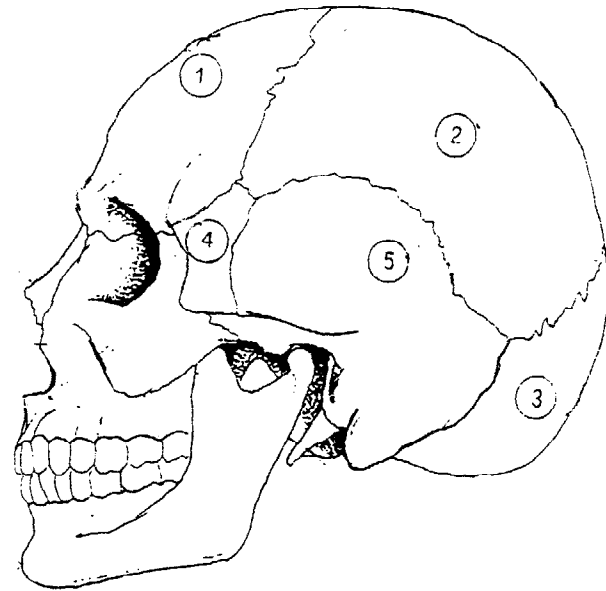
<b>ACADÉMIES DE CRÉTEIL PARIS VERSAILLES</b>	<b>SESSION 1999</b>	
<b>CAP COIFFURE</b>	Code : 50 33605	
EPREUVE <b>EPI</b> : SCIENCES ET TECHNOLOGIES APPLIQUÉES A LA PROFESSION	Durée : 2 h	. Coef. : 4
<b>SUJET</b> : EPI SCIENCES ET TECHNOLOGIES APPLIQUÉES A LA PROFESSION	Page 1/7	

**A1 – BIOLOGIE GÉNÉRALE :**

1 – Légendez le schéma ci-dessous :

10 pts

D'après « biologie générale »  
Gérard PEYREFFITTE  
SIMEP



**TITRE :** .....

1 : .....

2 : .....

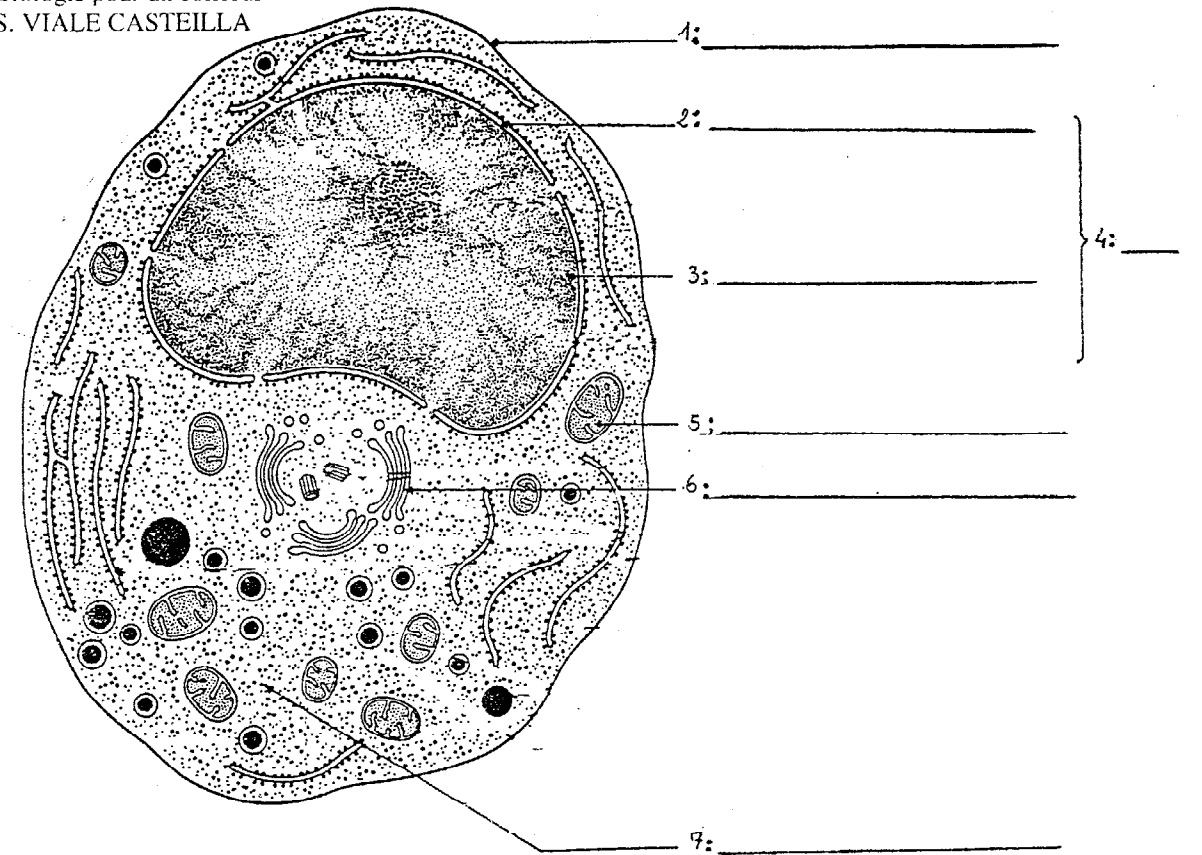
3 : .....

4 : .....

5 : .....

2 – Annotez le schéma ci-dessous :

Biologie pour un coiffeur  
S. VIALE CASTEILLA



8 : **TITRE :**

3.1 : Citez deux rôles de la membrane cytoplasmique.

.....  
.....  
.....

3.2 : Nommez les deux fonctions des mitochondries.

.....  
.....  
.....

3.3 : Indiquez les rôles du noyau.

.....  
.....  
.....

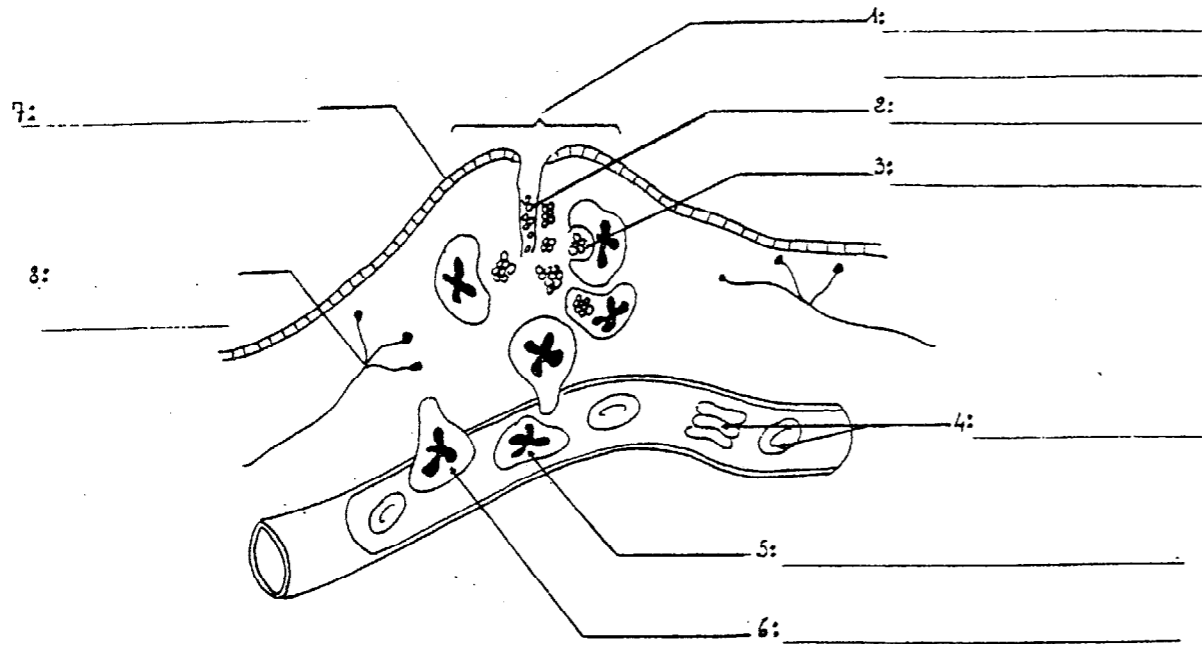
**A2 – BIOLOGIE APPLIQUÉE :**

15 pts

Un coiffeur se coupe, la plaie s'est enflammée.

1 – Complétez le schéma du mécanisme d'une inflammation à l'aide des légendes suivantes :

Hématies – terminaisons nerveuses – diapédèse – épiderme – leucocytes – phagocytose – bactéries – gonflement ou œdème.



2 – Citez quatre symptômes de la réaction inflammatoire :

.....

.....

.....

.....

3 – Lorsque les conditions sont favorables, les bactéries se multiplient activement. Précisez trois conditions favorables à leur multiplication :

.....

.....

.....

4 – Indiquez quatre voies de pénétration des micro-organismes dans le corps humain.

.....

.....

.....

.....

5 – En cas de blessure le médecin s'assure que le malade est immunisé contre le tétanos.

L'immunité conférée par la vaccination est-elle : (cochez votre réponse)

- immédiate
- retardée
- durable
- passagère

6 – La peau a un rôle de protection contre les agents microbiens.

Indiquez deux éléments de la peau qui participent à cette protection :

.....

.....

7 – Pour exercer votre profession, vous êtes très souvent debout, ce qui entraîne des problèmes de circulation sanguine dans les membres inférieurs.

7.1 Citez un problème vasculaire courant chez les coiffeurs :

.....

.....

7.2 Indiquez trois causes de cette affection :

.....

.....

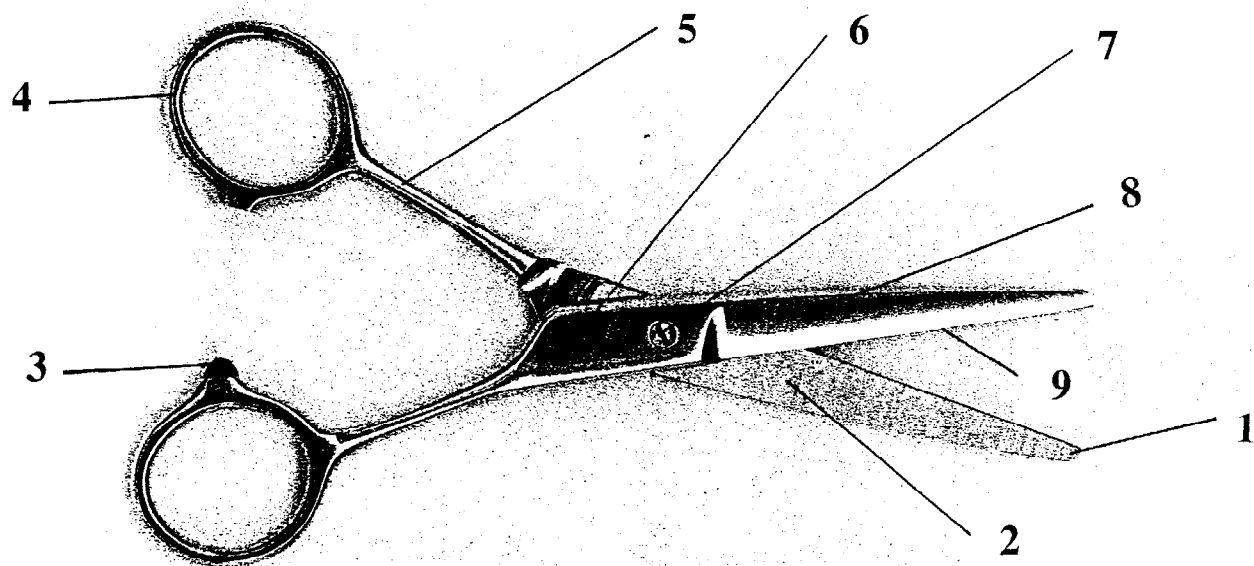
.....

**B – TECHNOLOGIE DES PRODUITS ET DU MATÉRIEL :**

35 pts

Votre cliente désire un service coupe brushing. Vous utilisez les ciseaux droits et le séchoir à main.

1.1 Enoncez les différentes parties de l'outil ci-dessous :



- 1 .....
- 2 .....
- 3 .....
- 4 .....
- 5 .....
- 6 .....
- 7 .....
- 8 .....
- 9 .....

1.2 Enoncez les opérations d'hygiène préalable à l'utilisation des ciseaux.

.....

.....

.....

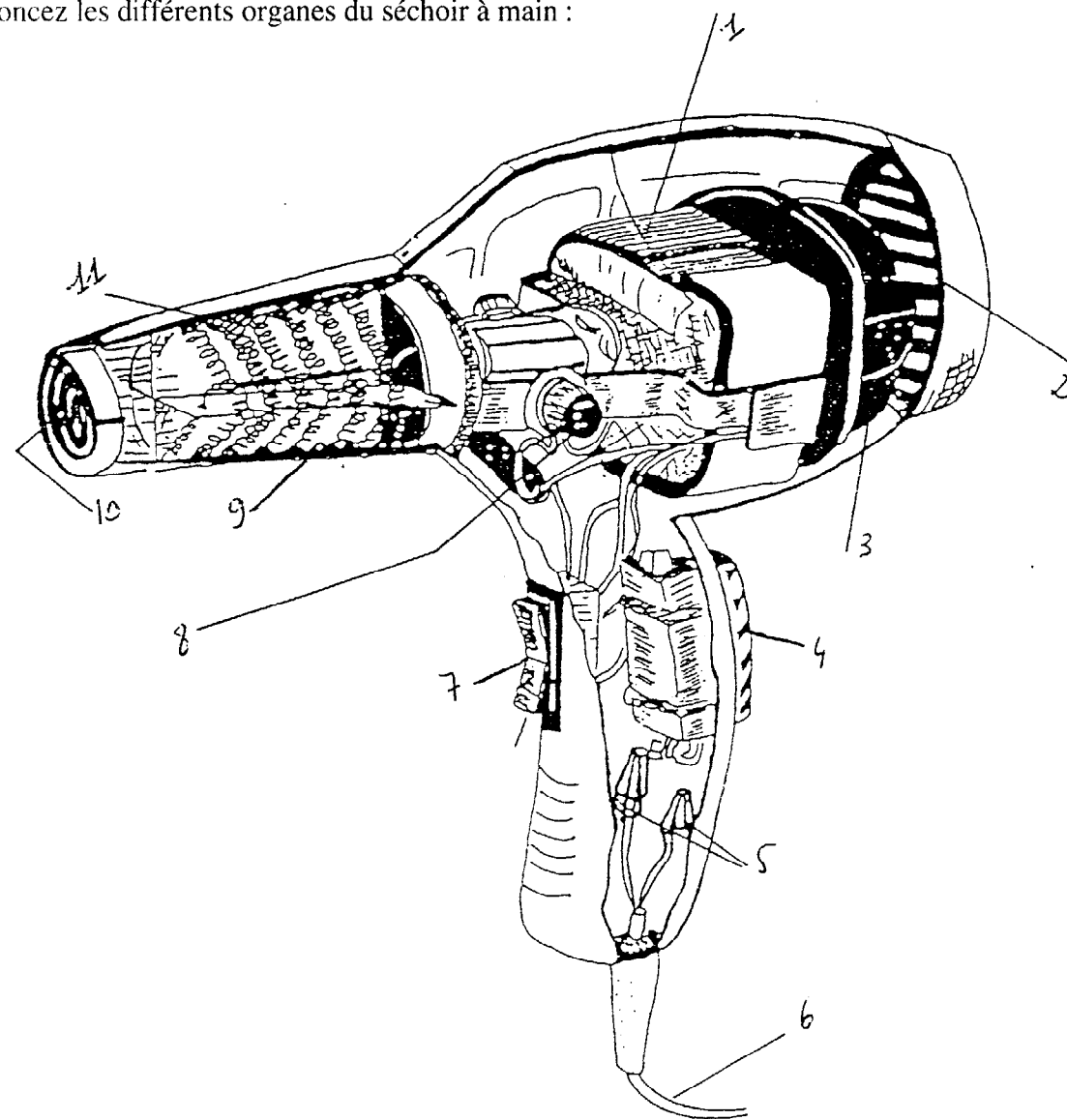
.....

.....

.....

.....

2.1 Enoncez les différents organes du séchoir à main :



- |         |          |
|---------|----------|
| 1 ..... | 6 .....  |
| 2 ..... | 7 .....  |
| 3 ..... | 8 .....  |
| 4 ..... | 9 .....  |
| 5 ..... | 10 ..... |
|         | 11 ..... |

2.2 Enoncez les opérations d'entretien de cet appareil :

.....

.....

.....

.....

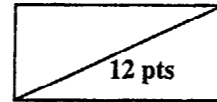
.....

.....

.....



**B - VENTE DES PRODUITS ET DES SERVICES**



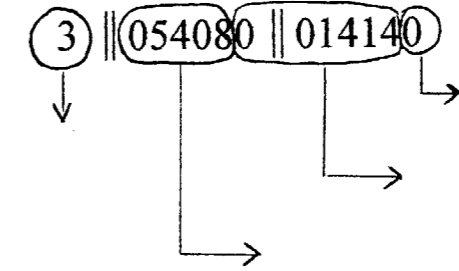
Une de vos fidèles clientes vient vous demander conseil après l'achat en hypermarché d'un nouveau shampoing. Comme vous ne connaissez pas ce produit, vous allez regarder plus attentivement l'étiquette de ce « 2 en 1 ».

1 – Après avoir observé l'étiquette de ce shampoing (annexe 2 page 7/7), donnez le nom des mentions suivantes réécrites dans le tableau ci-dessous :

**Exemple :**

Expression relevées sur l'étiquette	Nom de la mention
EMB : 02340	Code emballer
INGREDIENTS: AQUA, SODIUM LAURETH SULFATE, DIMETHICONE, COCO-BETAINE, CETYL ALCOHOL, HYDROXYSTEARYL CETYL ETHER, NIACINAMIDE, COCAMIDE MIPA, TOCOPHEROL, SODIUM CETEARYL SULFATE, DMDM HYDANTOIN, PHENOXYETHANOL, ETHYLPARABEN, PANTHENOL, PROPYLENE GLYCOL, PROPYLPARABEN, METHYLPARABEN, BUTYLPARABEN, PARFUM.	
200 ml + 50 ml = 250 ml	
<b>SHAMPOING DOUX + APRES-SHAMPOING</b>	
L'OREAL PARFUMERIE 16, place Vendôme 75001 PARIS	
 3 054080 014140	
<b>Gratuit +50 ml</b>	

2 – Chaque code-barres est composé de treize chiffres. A partir de l'article( annexe 1 ci-dessous), donnez le nom des quatre groupes de chiffres qui composent le code-barres suivant :



**ANNEXE 1**

**CE QUE LE CODE À BARRES NOUS RÉVÈLE**

Il existe des dizaines de systèmes de codes-barres, adaptés à divers usages. Examinons le plus courant, l'EAN 13 (European Article Number) utilisé par tous les hypermarchés du monde. Les trois doubles barres les plus longues ne portent pas d'information. Elles ne font qu'indiquer au lecteur les extrémités et le centre du code. Ce qui permet d'attaquer la lecture dans n'importe quelle position. À l'extrême gauche, le chiffre isolé indique le pays où le produit a été codifié : 3 pour la France, 4 pour l'Allemagne, 0 pour les États-Unis

et le Canada... Les cinq chiffres suivants donnent le numéro de CNUF (Code National Unifié Fournisseur), qui permet d'identifier le fabricant. Le numéro CIF (Code Interne Fournisseur) composé de 6 chiffres repère le type de produit. Il est attribué par le fabricant lui-même. Le dernier chiffre à droite est la clé de contrôle. C'est une sorte de preuve par neuf sophistiquée. Elle est recalculée par le scanner au moment de chaque lecture, ce qui évite les erreurs dues à un code-barres sale ou abîmé.

D'après Science & Vie Junior n° 26, mai 1991

3 – Complétez le tableau ci-dessous en indiquant pour chaque mention sur l'étiquette si elle est obligatoire ou facultative. Vous mettez une croix dans la case correspondante.

Mentions	Obligatoire	Facultative
Composition du produit		
Offre promotionnelle		
Signe de qualité (label)		
Nom et adresse du fabricant		
Dénomination de vente		

4 – Vous devez à présent conseiller un shampoing « 2 en 1 » vendu en salon de coiffure. Donnez deux avantages pour que le client vous achète ce type de produit :

Avantage 1

.....

.....

.....

.....

Avantage 2

.....

.....

.....

.....

STUDIO LINE  
de L'ORÉAL

**CHEVEUX NORMAUX**

Formule exclusive des Laboratoires de L'ORÉAL  
EXPRESS MULTI-VITAMINES 2 EN 1 associe un **shampoing doux** et un **après-shampooing soin** pour des cheveux plus beaux et faciles à coiffer en un seul geste.

DOUCEUR ET USAGE FRÉQUENT
<ul style="list-style-type: none"> <li>• Douce et crémeuse, la texture d'EXPRESS MULTI-VITAMINES 2 EN 1 procure à l'application une nouvelle sensation de plaisir.</li> <li>• EXPRESS MULTI-VITAMINES 2 EN 1 est si doux que vous pouvez vous laver les cheveux aussi souvent que vous le voulez.</li> </ul>
LA BEAUTÉ ET LA PLEINE FORME EN UN SEUL GESTE
<ul style="list-style-type: none"> <li>• Grâce à son après-shampooing soin, vos cheveux sont instantanément <b>démêlés et faciles à coiffer</b>.</li> <li>• Son <b>concentré multi-vitaminé</b> apporte chaque jour ses bienfaits à vos cheveux :                      Vitamine <b>E</b> pour protéger leur <b>brillance</b> naturelle                      Vitamine <b>PP</b> pour leur <b>vitalité</b>                      Pro-Vitamine <b>BS</b> pour les <b>nourrir, les renforcer</b>, et ainsi mieux les <b>protéger</b> des agressions quotidiennes.</li> <li>• Vos cheveux sont incroyablement doux au toucher et brillants.</li> </ul>
LA SIMPLICITÉ D'UN SHAMPOOING
<ul style="list-style-type: none"> <li>• EXPRESS MULTI-VITAMINES 2 EN 1 s'utilise comme un shampoing classique. Pas besoin d'après-shampooing séparé. En cas de projection dans les yeux, rincez immédiatement.</li> </ul>

INGRÉDIENTS: AQUA, SODIUM LAURETH SULFATE, DIMETHICONE, COCO-BETAIN, CETYL ALCOHOL, HYDROXYSTEARYL CETYL ET-ER, NIACINAMIDE, COCAMIDE MIPA, TOCOPHEROL, SODIUM CETEARYL SULFATE, DIMDM HYDANTOIN, PHENOXYETHANOL, ETHYL PARABEN, PANTHENOL, PROPYLENE GLYCOL, PROPYL PARABEN, METHYL PARABEN, BUTYL PARABEN, PARFUM.

200 ml + 50 ml = 250 ml

EMB : 02340



R 5 3 4 5



L'ORÉAL

14, place Vendôme 75001 PARIS