

# ACADÉMIES Groupement "Est"

## CAP

### BAREME DE CORRECTION

Critères d'évaluation pour E.P.2

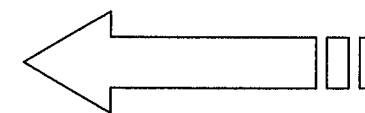
Présentation -Aspect		/40
Travail du cuivre		/70
Tube H.T.A.		/20
Vidange P.V.C. ou tube P.E.		/20
Cotation : 6 cotes à 5 points		/30
Étanchéité : brasures ( 1 fuite = -- 10pts ) Joints ( 1 fuite = -- 3 pts )		/20
N° CABINE <input type="text"/>	<b>TOTAL</b>	<b>/200</b>

**Dominante :INSTALLATIONS SANITAIRES**

**Session 2000**

**ÉPREUVE MISE EN OEUVRE**

**EP2**



**BAREME DE CORRECTION Voir au dos**

Groupement "Est"	Session 2000	<b>SUJET</b>	TIRAGES
<b>C.A.P. : Installations sanitaires</b>		Code(s) examen(s) :	
Épreuve :PREPARATION ET MISE EN OEUVRE EP2 Pratique	Durée 8 heures	Note /20	
		D T	page 1 / 2

## DEPART D'INSTALLATION EF AVEC ADOUCISSEUR

### ON DONNE :

Le départ de l'installation E.F. en A jusqu'au raccordement de l'adoucisseur F

- A** ⇒ Alimentation en tube HTA Ø 25 jusqu'à B :  
- coude au ¼ à coller sur tube HTA et F ¾ taraudé pour départ Cu 18x1
- B** ⇒ Départ Cu 18x1 avec raccord laiton M ¾ -18 à braser
- C** ⇒ Raccordement en bipasse à prévoir pour adoucisseur :  
- tés du commerce brasés au phosphore  
- piquage départ bipasse  
- 3 vannes remplacées par mamelon ¾ et écrous CB
- D** ⇒ Vers étage avec robinet d'arrêt pour essai sous pression
- E** ⇒ Robinet d'échantillon : applique avec bouchon ½ et piquage Cu
- F** ⇒ Vers l'installation en attente avec tube pincé brasé dans l'emboîture
- G** ⇒ Vidange en tube PEH avec raccords soudés au miroir ou tube PVC avec raccords collés selon le centre d'examen

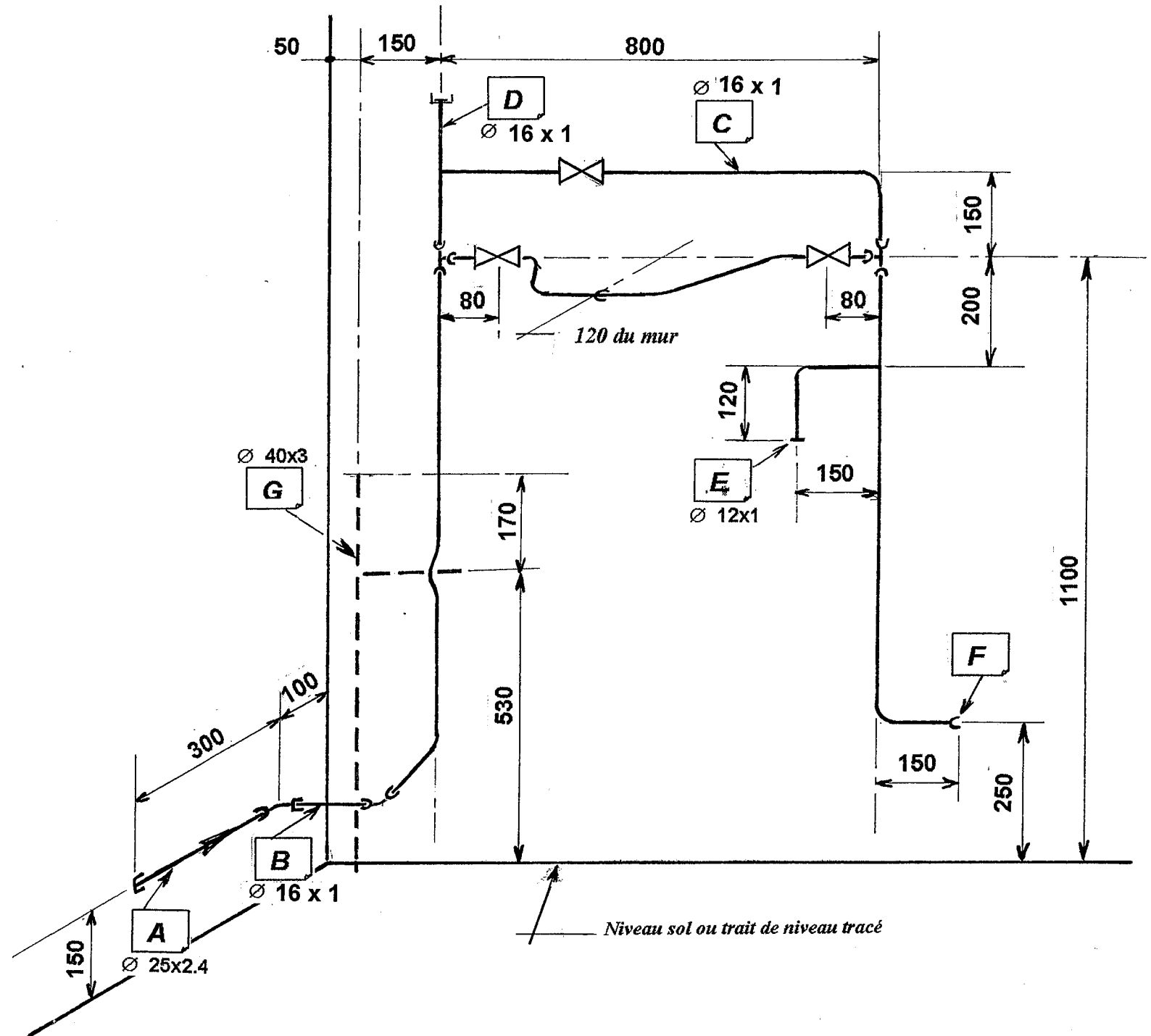
### ON DEMANDE :

- Le tube HTA réalisé en priorité pour respecter le temps de séchage
- Le raccord laiton Ø 18 brasé à l'étain
- Les tés, piquages et emboîture brasés au phosphore
- Les cintres sur Cu réalisés au choix du candidat
- Les cotes non indiquées laissées à l'initiative du candidat.

### ON EXIGE :

- Le respect des cotes à + ou - 3 mm
- L'étanchéité de l'installation après essai

<b>Légende</b>	
EF	—————
Vidange	- - - - -
<b>Cotes en mm</b>	



Groupement académique "Est"	Session 2000	<b>SUJET</b>	TIRAGES
<b>C.A.P. : Installations sanitaires</b>			
Épreuve : PREPARATION ET MISE EN OEUVRE EP2 Pratique		Durée : 8 heures	DT page 2/2