

**C.A.P. CARRELAGE MOSAÏQUE**

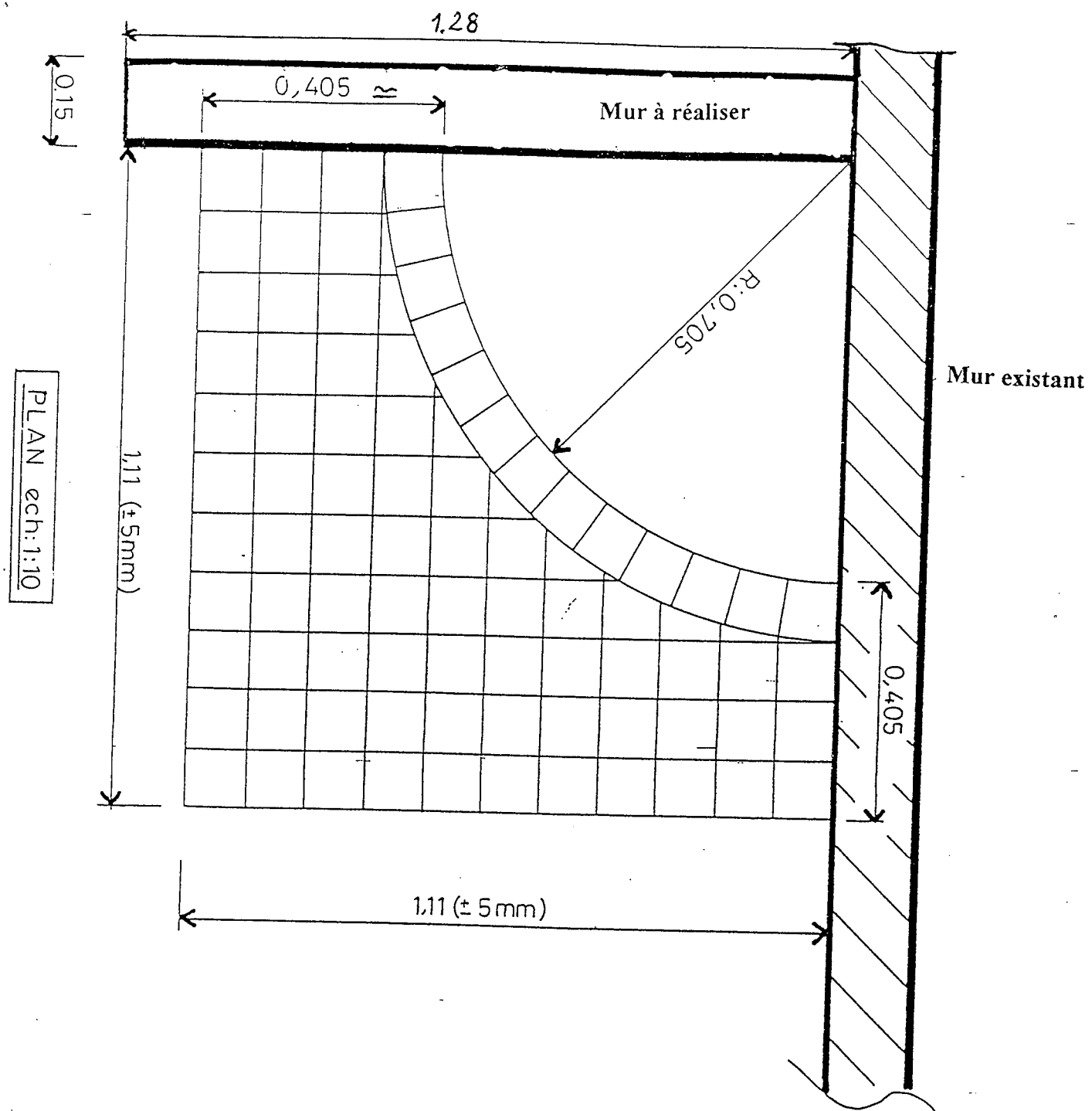
**DOSSIER SUJET**

EPREUVE CAP - BEP : EP2 – Préparation et mise en œuvre .

**DUREE : 8 H**

**COEF : 6**

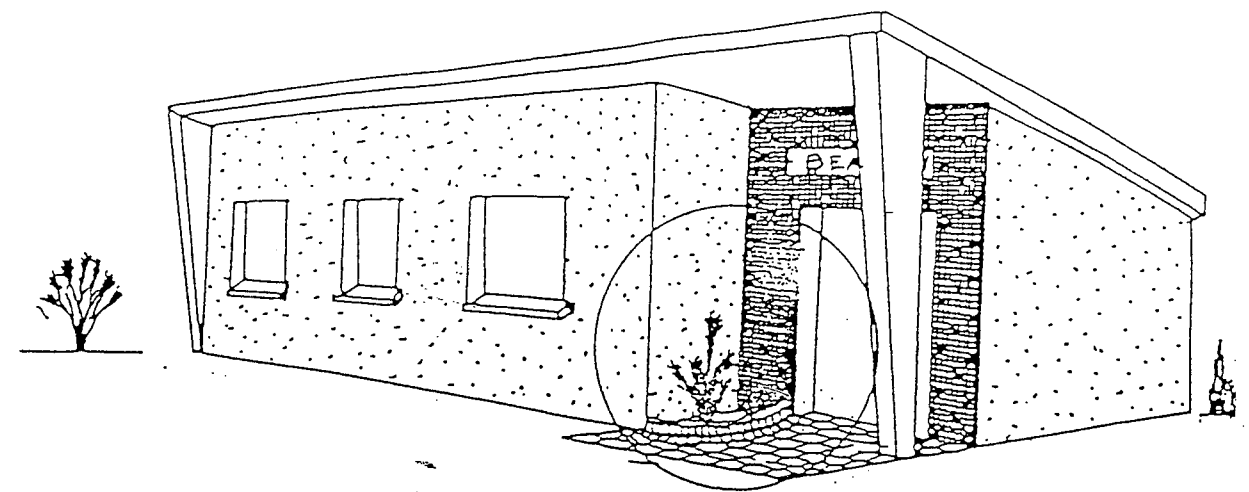
Le présent sujet comporte 1 pages numérotées de 1/1



### REVETEMENT DE SOL

Grès cérame 10./10 en pose droite avec bordure circulaire (coupe en claveaux)

Epaisseur du revêtement fini de 5 cm



### DESCRIPTIF ET TRAVAIL DEMANDE

TOUTES LES COTES AURONT POUR ORIGINE LE TRAIT DE NIVEAU A 1M DU SOL FINI

Vous devez réaliser le revêtement de sol en fonction du travail effectué par le maçon au niveau du gros oeuvre

1/ Réaliser une épure au sol

2/ Réaliser le calpinage suivant l'épure

3/ Réaliser le revêtement de sol en grès cérame 10/10-en pose droite avec une bordure circulaire (coupe en claveaux)

Fond de couleur rouge avec la bordure circulaire en por phyré pierre

Dosage du mortier de pose à 300kg/m<sup>3</sup> de CEM 32.5

Réaliser les joints au mortier prêt à l'emploi

4/ Réaliser la finition du chant périphérique de la chape au mortier fin

Nota: Eventuellement le candidat pourra arrêter son ouvrage avec 1 rang de moins.

EXAMEN : CAP		Spécialité : CARRELAGE - MOSAÏQUE	
Epreuve Pratique : Préparation et mise en œuvre			coef : 6
Session : 2000	Repère : EP2	Durée : 8 h	Folio : 1 / 1
ACADEMIE DE REIMS		SUJET	