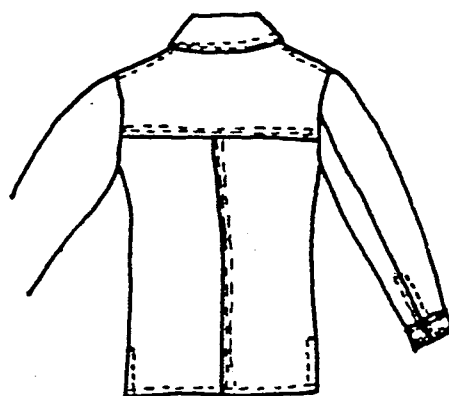
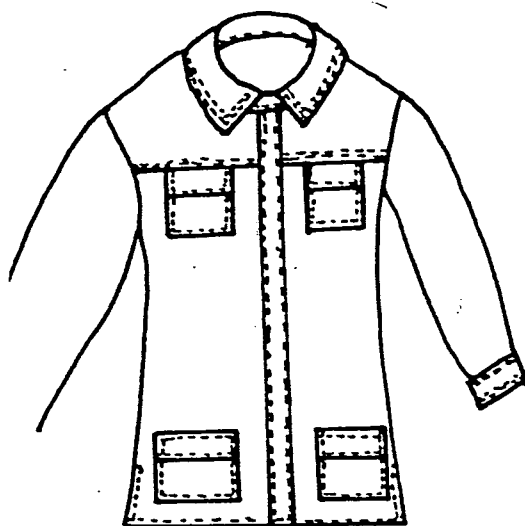


MODELE « HYACINTHE »



CE DOSSIER COMPREND :

- Page 1/5 Figurine.
- Page 2/5 Descriptif et nomenclature.
- Page 3/5 Dessin d'ensemble.
- Page 4/5 Détail bas de manche.
- Page 5/5 Gamme opératoire.

Groupement académique du Grand Est	Session 2000	SUJET	
C.A.P. PRÊT À PORTER			
Epreuve : EP2 – Réalisation d'un produit	Durée : 8h	Coef. : 6	page 1 / 5

SUR-CHEMISE T 38

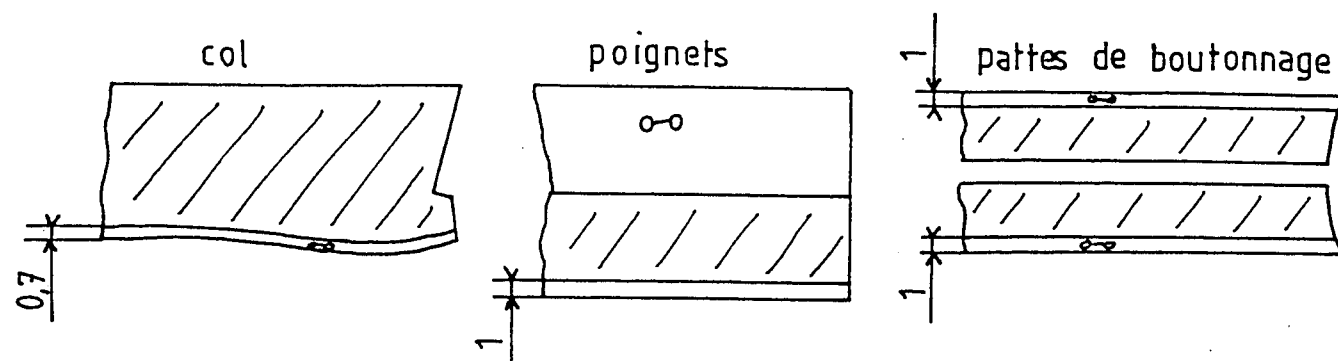
Modèle "yacinthe"

DESCRIPTIF :

- Empiècements dos et devant surpiqués
- Poches avec rabat sous empiècement
- Poches avec rabat - bas devant
- Patte de boutonnage surpiquée
- Manches longues avec couture de coude et fente
- Poignet ouvert surpiqué
- Fentes sur les côtés
- Col avec pied de col à même surpiqué

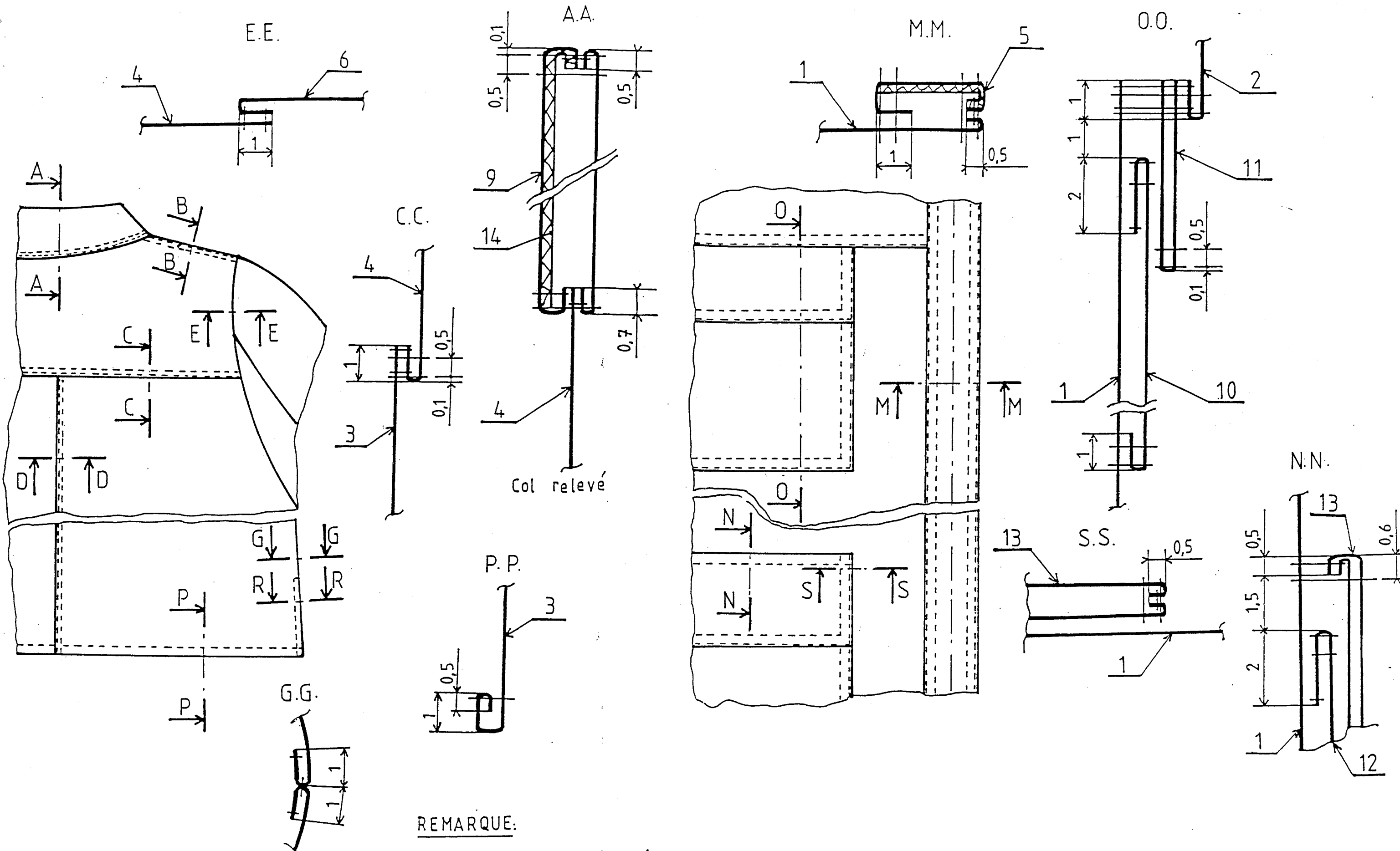
IL VOUS EST DEMANDE :

- De contrôler la bûche d'après la nomenclature et les patrons
- De régler le point = 4 pts/cm
- De thermocoller col, poignets, pattes de boutonnage, d'après les schémas ci-dessous



- De réaliser la sur-chemise d'après la gamme opératoire et les dessins techniques

16	2	Patte de boutonnage	THERMOCOLLANT
15	2	Poignet	"
14	1	Col	"
13	2	Rabat de poche	TISSU
12	2	Poche bas	"
11	2	Rabat poche poitrine	"
10	2	Poche poitrine	"
9	2	Col	"
8	2	Poignet	"
7	2	Dessous de manche	"
6	2	Dessus de manche	"
5	2	Patte de boutonnage	"
4	1	Empiècement dos	"
3	2	Dos	"
2	2	Empiècement devant	"
1	2	Devant	"
RP	Nb	DÉSIGNATION	MATIÈRE

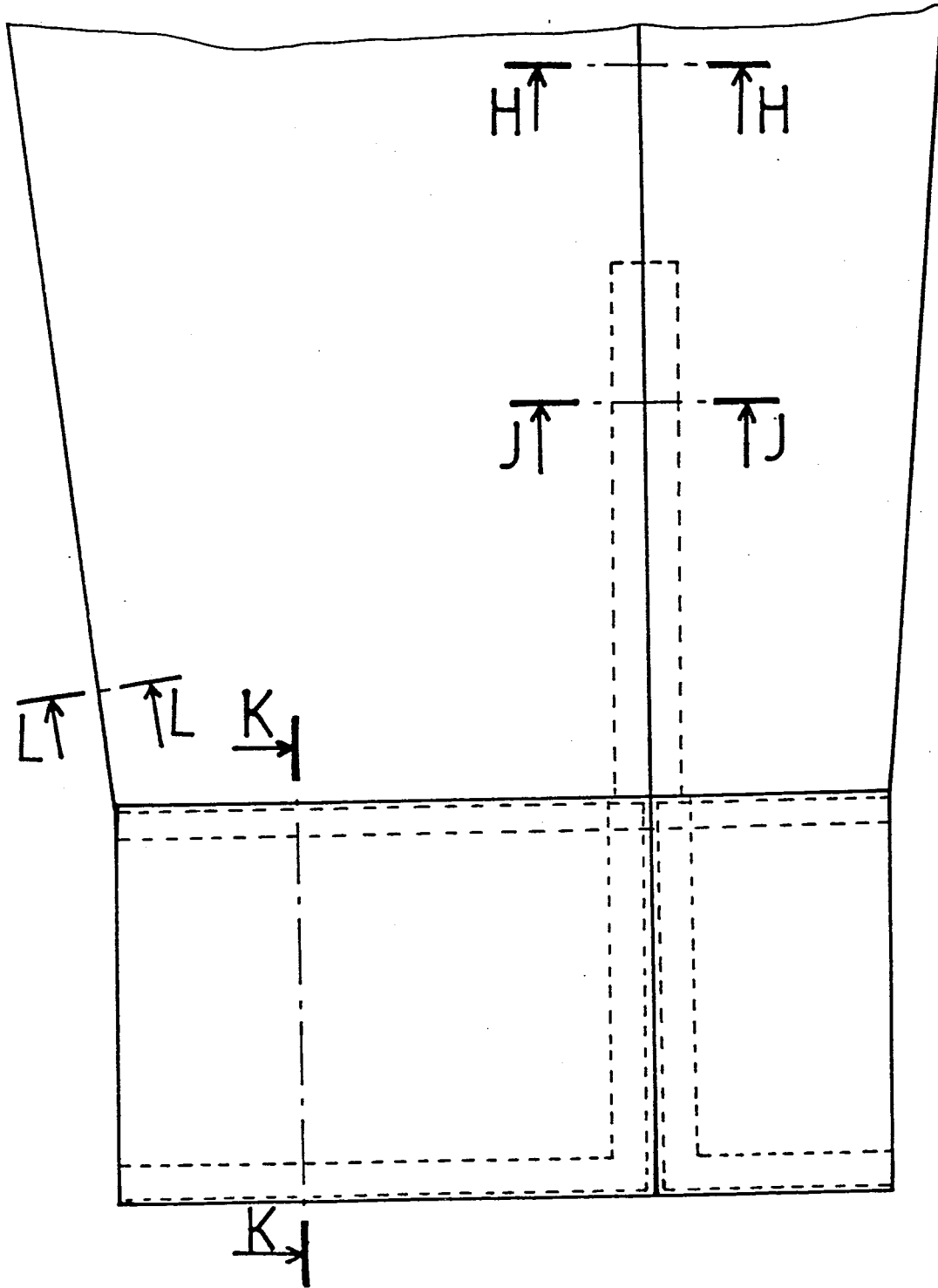
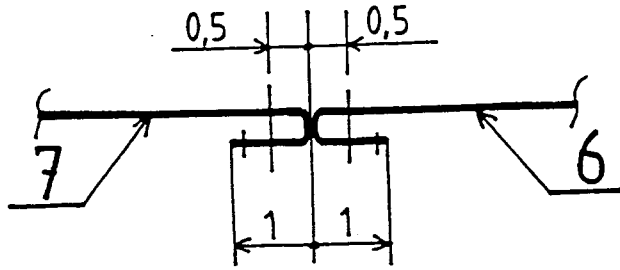


REMARQUE:

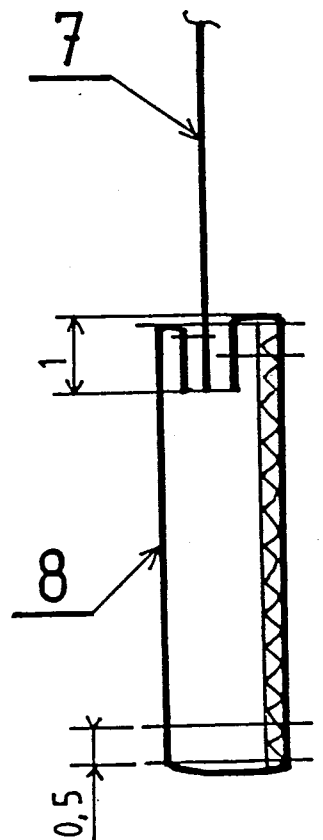
- Sections: B.B., C.C., D.D. identiques
 " : E.E., L.L. "
 " : R.R., J.J. "
 " : G.G., H.H. "

Toutes les surpiqures sont nervurées et à 0,5 cm

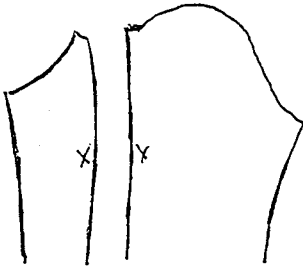
J.J.



K.K.



ORDRE DES OPERATIONS

N°	OPERATIONS		
1	- Surjeter : - haut des poches - couture de côté dos et devant - couture de coude dessus et dessous manche		
2	- Assembler – Surjeter et surpiquer : - milieu dos - empiècement dos/vêtement - coutures d'épaule	Sections :	D.D C.C B.B
3	- Surpiquer hauts de poche	Sections :	O.O – N.N
4	- Assembler extrémités rabats de poche – Surpiquer		S.S – O.O
5	- Plaquer poches et rabats (aux crans et aux pointages)		O.O – N.N
6	- Assembler empiècement/devant – Surjeter – Surpiquer		O.O
7	- Assembler patte de boutonnage – Rabattre – Surpiquer		M.M
8	- Assembler : - coutures de côté - coutures de coude (droite et gauche)	} Jusqu'aux crans Sections :	G.G H.H
9	- Surpiquer les fentes (côtés et bas de manches)		R.R – J.J
10	- Ourler le bas du vêtement	Section :	P.P
11	- Assembler et surjeter coutures de manche	Sections :	L.L
12	- Exécuter poignet		K.K
13	- Assembler manches/vêtement – Surjeter	Section :	E.E
14	- Exécuter col	Section :	A.A
15	- Assembler et rabattre le col	Section :	A.A