

**C.A.P. MÉCANICIEN  
DE CELLULES D'AÉRONEFS**

**SUJET**

**ÉPREUVE : 1.2 DEMONTAGE - REMONTAGE ET REGLAGE ( Pratique )**

**DURÉE : 4h00**

**COEF. : 5**

**Le présent sujet comporte 4 pages numérotées de 1/4 à 4/4.  
Toutes les pages sont à rendre avec la copie.**

Matériel personnel autorisé : Caisse à outils ,calculatrice.

## TRAVAIL DEMANDE

Suivant plan d' ensemble feuille N°3/4:

- 1) Vous devez remonter tous les éléments . Ajuster si nécessaire .
- 2) Torquer les raccords de tuyauterie au couple préconisé à 1,1 mdaN
- 3) Contrôler au banc l'étanchéité .
- 4) Exécuter le rep 3 (Porte de visite) suivant plan feuille N°4/4 :  
Détourage, limage, ajustage et perçage 6 trous diamètre 5,5  
en accord avec le repère 2.
- 5) Métalliser un trou diamètre 5,5.
- 6) Monter la porte de visite . Régler le jeu à 0,5 mm sur le  
contour.
- 7) Freiner les 6 vis AN 173-3A avec fil à freiner .

### Barème de correction :

Questions 1 et 6 :	25 points par question
Questions 2,3,4,5,7 :	10 points par question

6 PERCAGES Ø5,5  
DANS REP3

COUPEA\_A

6 TARAUDAGES UNF 10-32  
DANS REP. 2

19

58.7

7.5 Type

2

45.6

14

13

B

C

18

8

9

A

7

6

10



3

4

5

15.3 Type

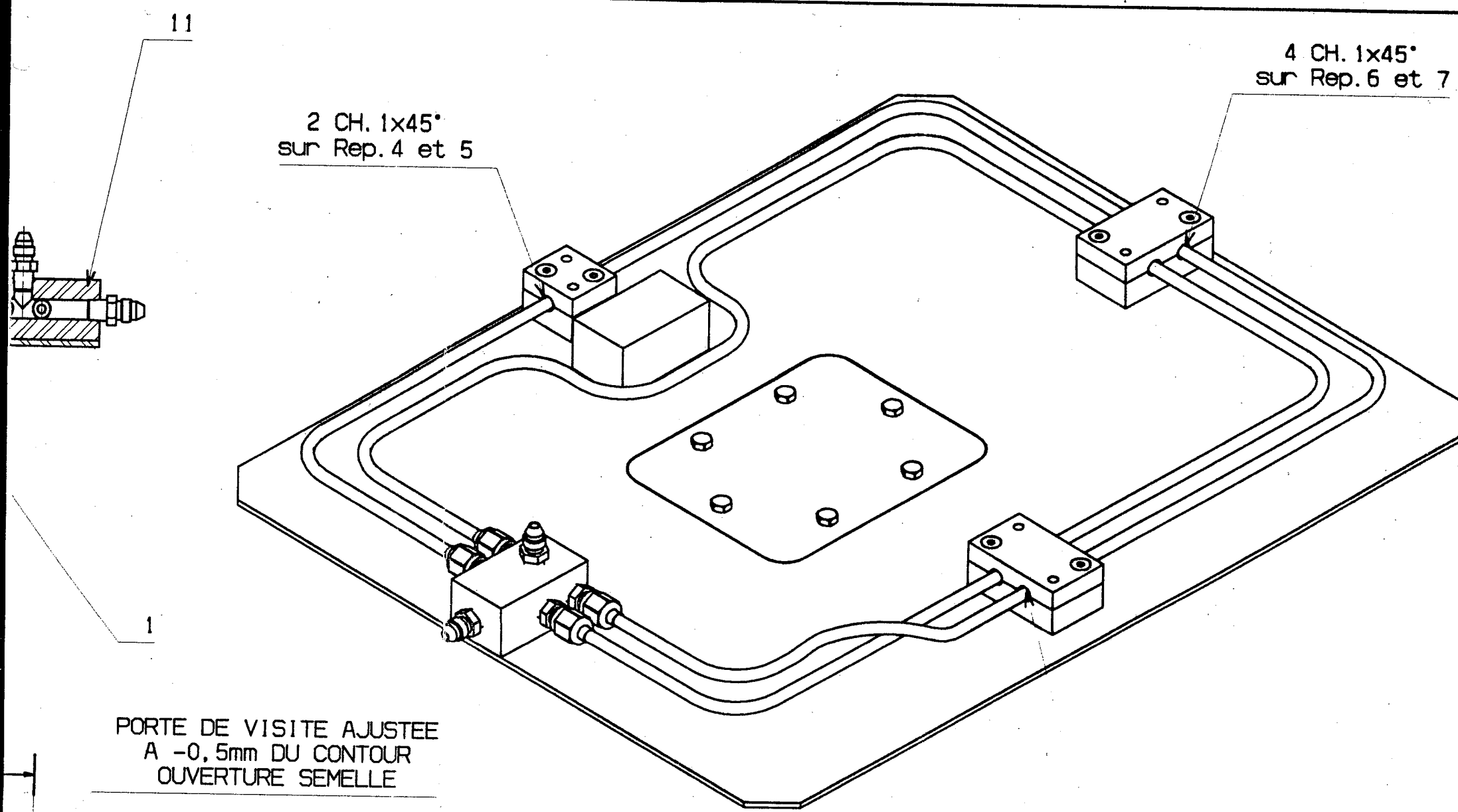
B

RF 3.2  
FD N 20

150

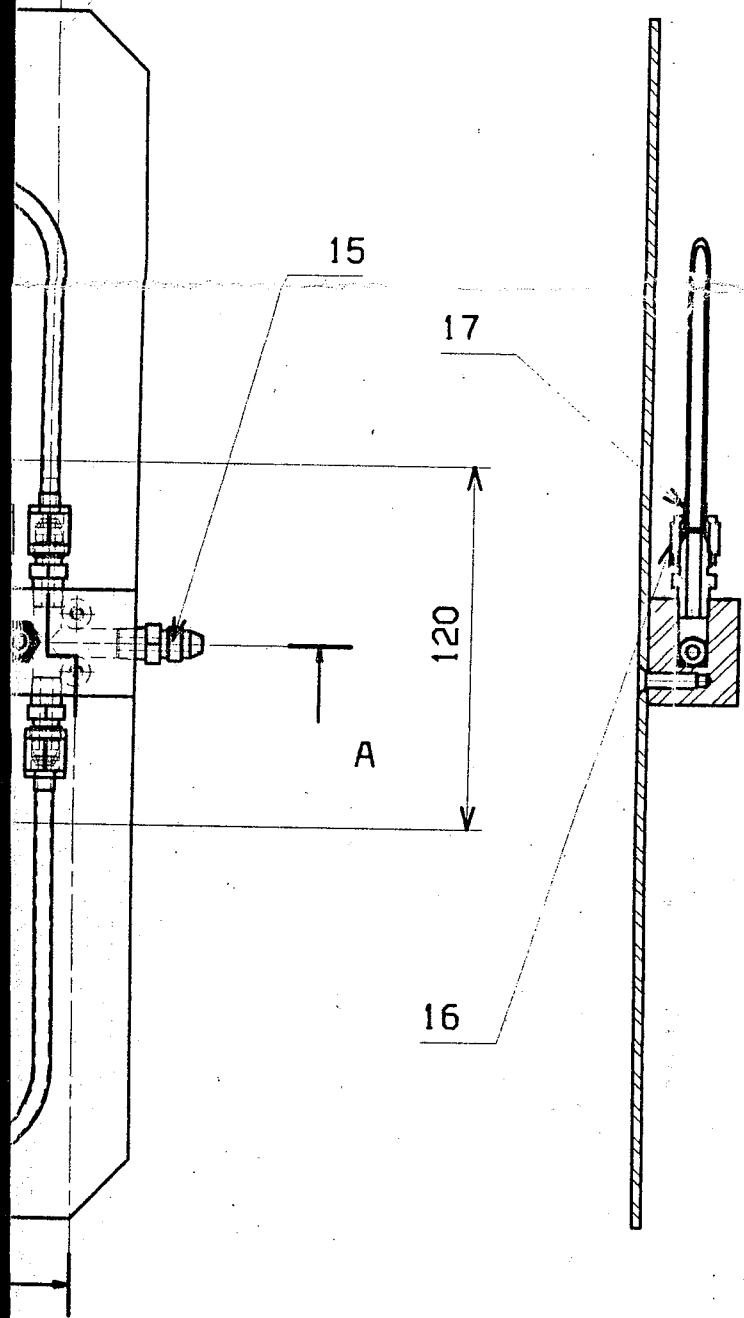
COUPEB\_B

NOTA: casser les angles vifs



11  
 1  
 PORTE DE VISITE AJUSTEE  
 A -0,5mm DU CONTOUR  
 OUVERTURE SEMELLE

4 CH. 1x45°  
 sur Rep. 8 et 9



DIV= DANS REP. 1 ET 2      COUPEC\_C

21	01	SB	RIVETS FØ3.2						
20	01	SB	FREIN VIS						
19	01	6	VIS AN 173-3A						
18	01	16	VIS FHc M5x20						
17	01	4	MANCHON MS 20819-4D						
16	01	4	RACCORD AN 818-4D						
15	01	6	RACCORD AN 816-4D						
14	01	1	TUYAU Ø 6.35						
13	01	1	TUYAU Ø 6.35						
12									
11	01	1	DISTRIBUTEUR	2024	TL	60x35x30	T3		
10	01	1	BLOC DE DEVIATION	2024	TL	60x35x30	T3		
9	01	1	BRIDE SUPERIEURE	2024	TL	60x35x15	T3		
8	01	1	BRIDE SUPERIEURE	2024	TL	60x35x11	T3		
7	01	1	BRIDE INFERIEURE	2024	TL	60x35x15	T3		
6	01	1	BRIDE SUPERIEURE	2024	TL	60x35x11	T3		
5	01	1	BRIDE INFERIEURE	2024	TL	35x30x15	T3		
4	01	1	BRIDE SUPERIEURE	2024	TL	35x30x11	T3		
3	01	1	PORTE DE VISITE	2024	TL	003.00x155x125	T3		
2	01	1	RENFORT	2024	TL	004.20x180x150	T3		
1	01	1	SEMELLE	2024	TL	003.00x500x400	T3		
		1	ENS COMPRENANT						
REP	PL	Qte	DESIGNATION	MATIERE	FORME	DIMENSIONS	ETAT	REFERENCE	TRAITEMENT

Echelle: 2/5     

EPREUVE PRATIQUE CAP MCA

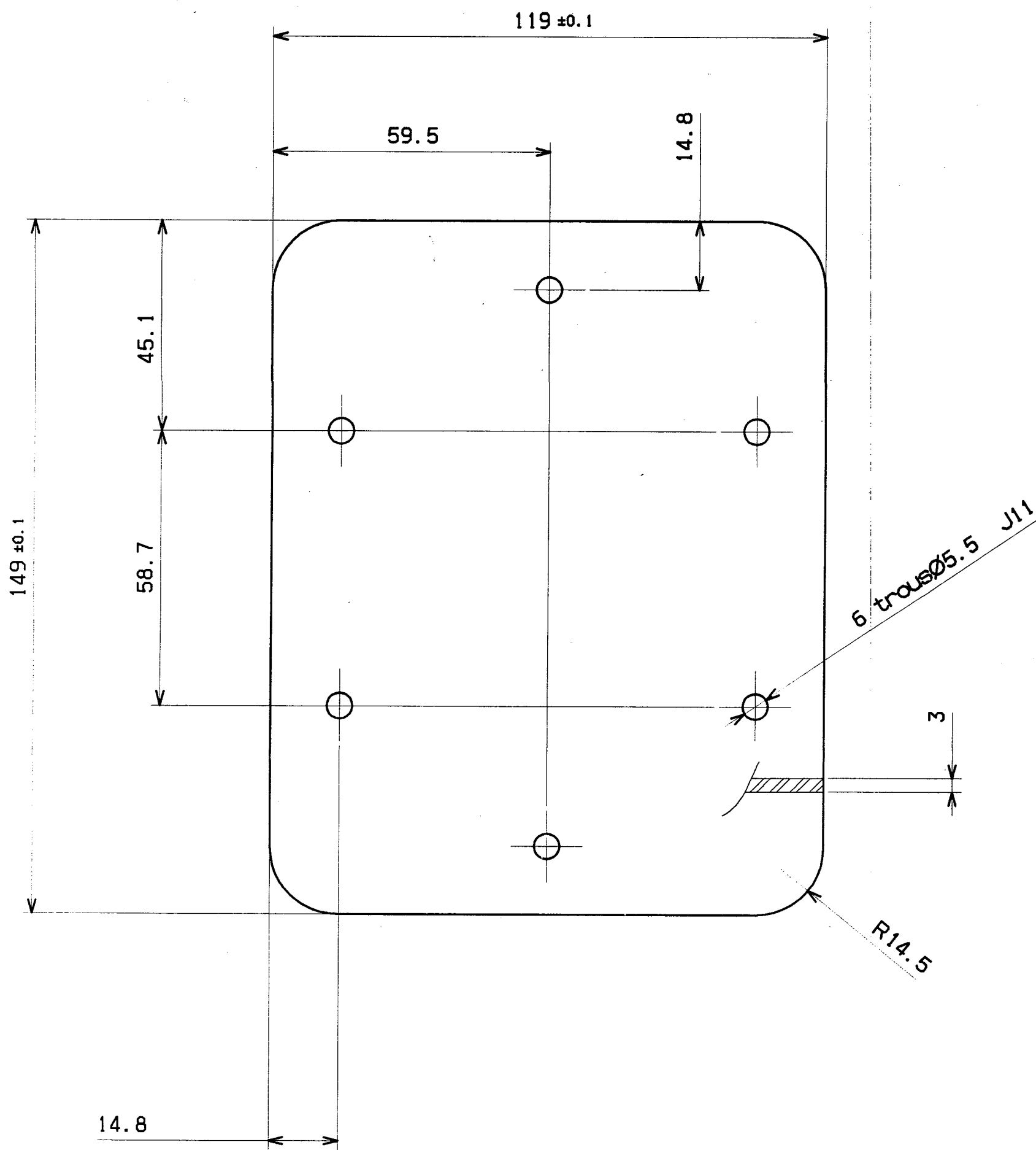
Temps:      Date:

Exécution par:

ENSEMBLE CIRCUIT

Modif.:

f° 3/4



NOTA:

LA POSITION DES PERCAGES CORRESPOND  
A LA POSITION DES TROUS TARAUDES

3	01	1	PORTE DE VISITE	2024	TL	003.00x155x125	T3		
REP	PL	Qta	DESIGNATION	MATIERE	FORME	DIMENSIONS	ETAT	REFERENCE	TRAITEMENT
Echelle: 1/1						Temps:		Date:	
EPREUVE PRATIQUE CAP MCA						Exécution par:			
						PORTE DE VISITE			
Modif.						f° 4/4			