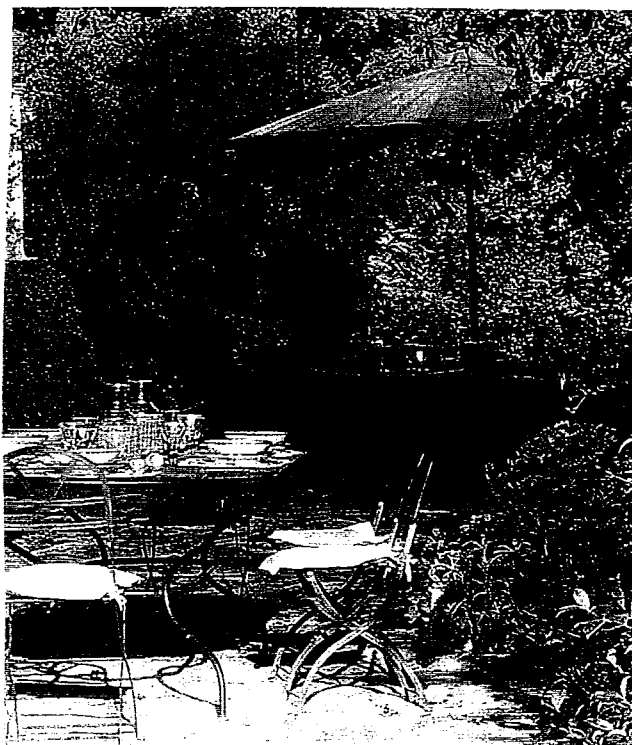


# EPREUVE N° 1 : BOUQUET LIE

Pour un client invité à un barbecue dans une maison de campagne, vous réalisez un bouquet moyennes tiges, flou et d'aspect rustique.



**NOTATION DES  
EPREUVES  
PRATIQUES DU CAP  
FLEURISTE**

**EPREUVE EP1**

**ARRANGEMENTS**

**BOUQUET LIE**

durée: 0h30

noté sur 4

Sujet n°

TECHNIQUE  
14 points

Notes max.	Cand. N°	Cand. N°	Cand. N°	Cand. N°	Cand. N°	Cand. N°	Cand. N°	Cand. N°	Cand. N°	Cand. N°	Cand. N°

**NETTETE DU POINT D'ATTACHE (bouquet)**

Points d'attache faux	0										
Attache mal faite, grossière	1 ou 2										
Fixation juste et solide	4 ou 5										

**PREPARATION DES VEGETAUX**

Végétaux fanés, endommagés ou pas de coupe en biseau	0										
Coupe en biseau et nettoyage imparfaits	2 ou 3										
Coupe en biseau et soins parfaits	4										

**MAINTIEN DE LA REALISATION ET SOLIDITE**

Pas de vrille, pas de maintien	0										
Vrille mal réalisée	1, 2 ou 3										
Bonne vrille, maintien	4 ou 5										

COMMERCIAL  
3 points

**ASPECT DE LA REALISATION**

Travail non commercialisable	0										
Réalisation maladroite	1										
Travail commercialisable	2 ou 3										

**RESPECT DU SUJET**

Hors sujet	-3										
Sujet mal interprété	-1										
Sujet respecté	X										

ESTHETIQUE  
3 points

**EQUILIBRE (forme, matière, couleurs, composition), PROPORTION et REPARTITION des fleurs**

Absence d'équilibre	0										
Equilibré mais mal défini	1 ou 2										
Production bien équilibrée	3										

TOTAUX/20	X										
-----------	---	--	--	--	--	--	--	--	--	--	--

note " BOUQUET LIE "

NOTE/4	X										
--------	---	--	--	--	--	--	--	--	--	--	--

RAPPEL note " ARRANGEMENT DECORATIF "

NOTE/6	X										
--------	---	--	--	--	--	--	--	--	--	--	--

RAPPEL note " BOUQUET DE MARIEE "

NOTE/10	X										
---------	---	--	--	--	--	--	--	--	--	--	--

NOTE EP1 sur 20	X										
-----------------	---	--	--	--	--	--	--	--	--	--	--

## EPREUVE N° 2 : BOUQUET DE MARIEE

Pour cette mariée antillaise,  
réalisez un bouquet original, créatif,  
haut en couleur de forme retombante.



<b>NOTATION DES EPREUVES PRATIQUES DU CAP FLEURISTE</b>
---

CENTRE

EPREUVE EP1

ARRANGEMENTS

BOUQUET DE MARIEE

durée: 1h30

noté sur 10

Sujet n°

TECHNIQUE

14 points

Notes max.	Cand. N°	Cand. N°	Cand. N°	Cand. N°	Cand. N°	Cand. N°	Cand. N°	Cand. N°	Cand. N°	Cand. N°

**MAINTIEN DE LA REALISATION**

Pas de maintien	0									
Maintien réalisé en partie	1 ou 2									
Bon maintien	3									

**FINITION**

Apparete, inesthétique	0									
Montage apparent et propre	2									

**MONTAGE ADAPTE A CHAQUE ELEMENT**

Mauvais montage	0									
Montage moyen	1 ou 2									
Montage correct	3									

**PREPARATION DES VEGETAUX**

végétaux fanés, endommagés	0									
Nettoyage fait	1									
Soins parfaits	2									

**NETTETE DU MONTAGE DE L'ENSEMBLE**

Aucune technique	0									
Technique assimilée	1									
Dextérité certaine	2									

**ACCESSOIRES (si demandés et/ou utilisés)**

Oubli, mauvaise utilisation	0									
Utilisation imparfaite	1									
Utilisation à bon escient	2									

COMMERCIAL

3 points

**ASPECT DE LA REALISATION**

Travail non commercialisable	0									
Réalisation maladroite	1									
Travail commercialisable	2 ou 3									

**RESPECT DU SUJET**

Hors sujet	-3									
Sujet mal interprété	-1									
Sujet respecté	X									

ESTHETIQUE

3 points

**EQUILIBRE (forme, matière, couleurs, composition) ET PROPORTION**

Absence d'équilibre	0									
Equilibré mais mal défini	1									
Production bien équilibrée	2									

**EXIGENCE DES MOUVEMENTS ET DES STYLES**

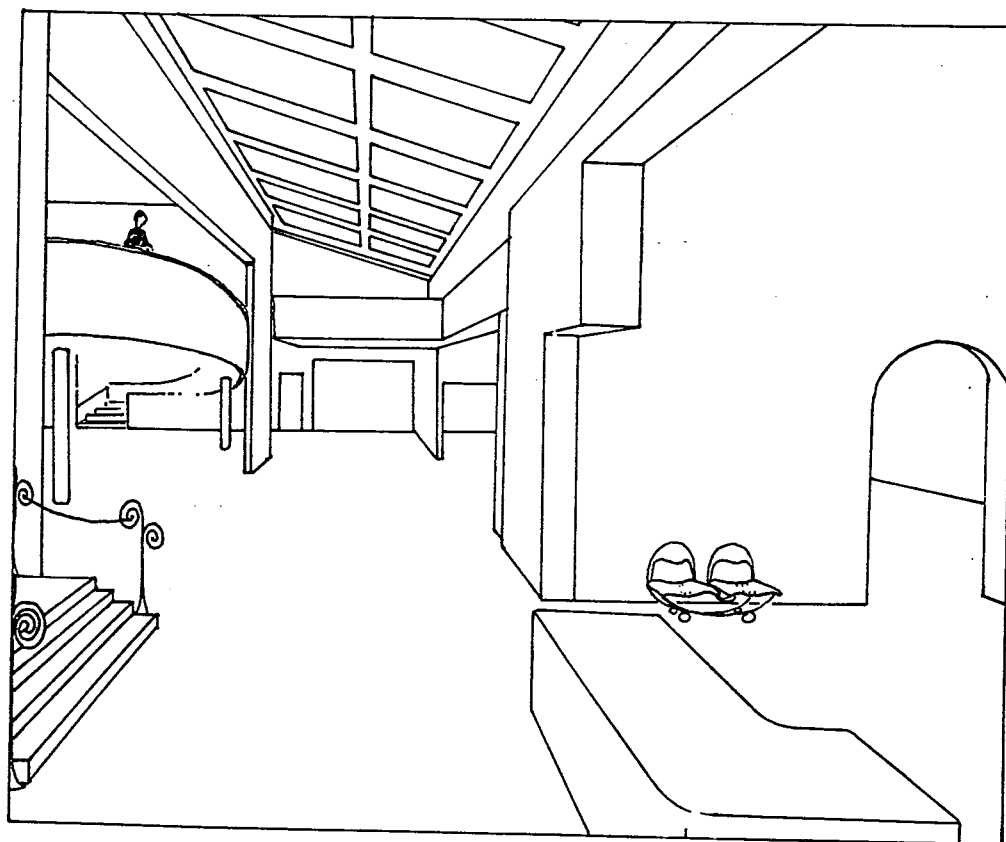
Style indéfini	0									
Style maîtrisé	1									

TOTAUX/20										
-----------	--	--	--	--	--	--	--	--	--	--

NOTE/10										
---------	--	--	--	--	--	--	--	--	--	--

## EPREUVE N° 3 : ARRANGEMENT DECORATIF

Pour l'inauguration du musée Eric Tabarly, vous devez confectionner un arrangement de type décoratif qui sera déposé dans le hall d'accueil, sur le meuble bas.





# NOTE A L'ATTENTION DES CANDIDATS

Pour les trois travaux réalisés dans le cadre de l'épreuve pratique d'arrangements, les candidats doivent utiliser l'ensemble des fleurs mises à leur disposition

Tous les végétaux doivent être systématiquement représentés en quantité utile.

Groupement « Est »	Session 2000	SUJET	
C.A.P. FLEURISTE	Secteur B : Tertiaire et services		
Epreuve : EP1 Arrangements	Durée : 3 heures	Coef. : 5	page 1/1