

ACADÉMIE DE REIMS

SESSION 2000

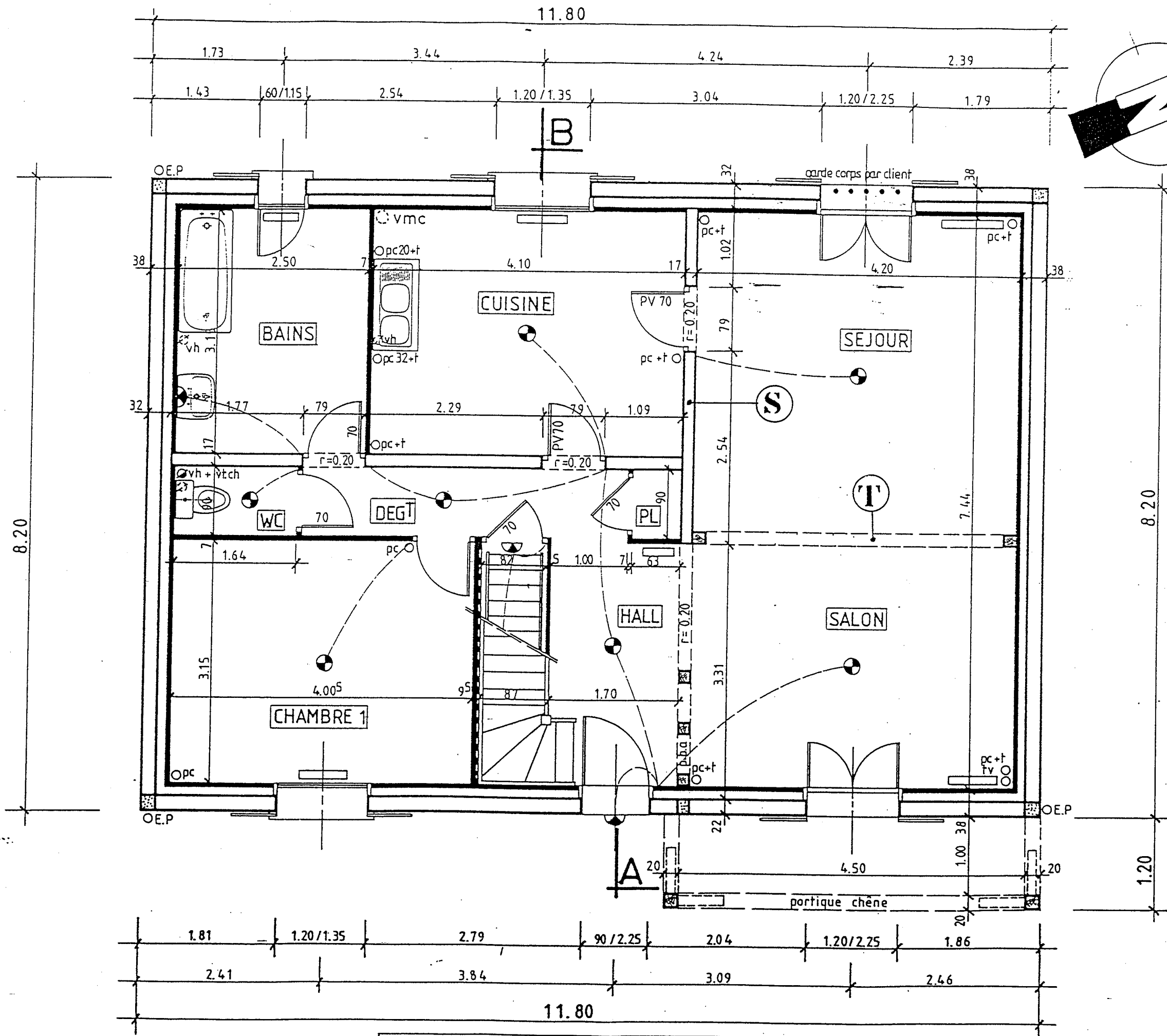
B.E.P C.A.P

CHAMP PROFESSIONNEL : TECHNIQUES DU TOIT

DOMINANTE(S) : COUVERTURE

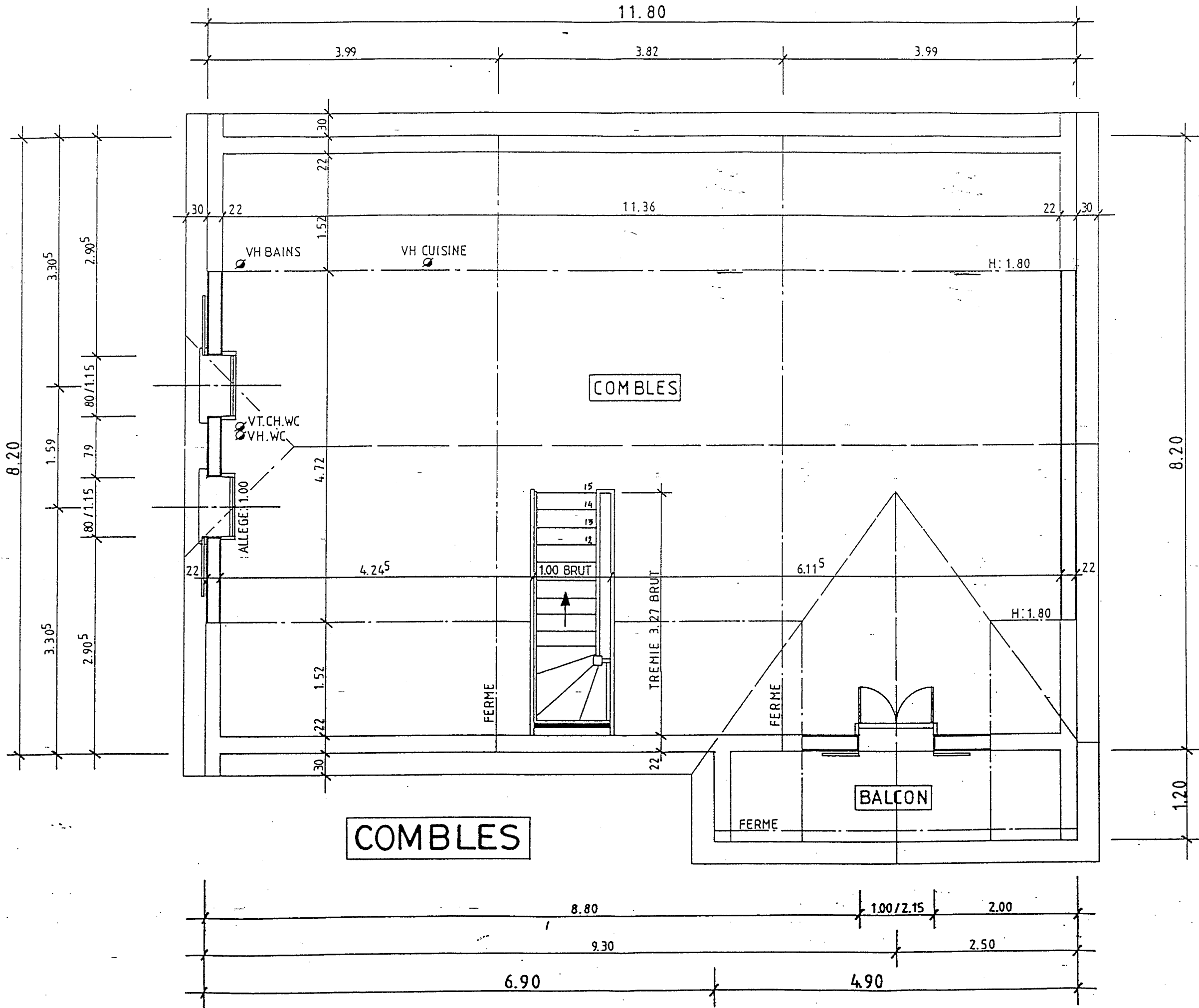
DOSSIER TECHNIQUE E.P.1

CONTENU : 5 DOCUMENTS		CONSIGNES
1/6	Plan du rez de chaussée	Le dossier technique sera remis à chaque candidat, avec l'épreuve EP1
2/6	Plan des combles	
3/6	Coupe AB	
4/6	Façades A et C Pignons B et D	
5/6	Descriptif des travaux	
6/6	Fiche technique (recouvrement)	

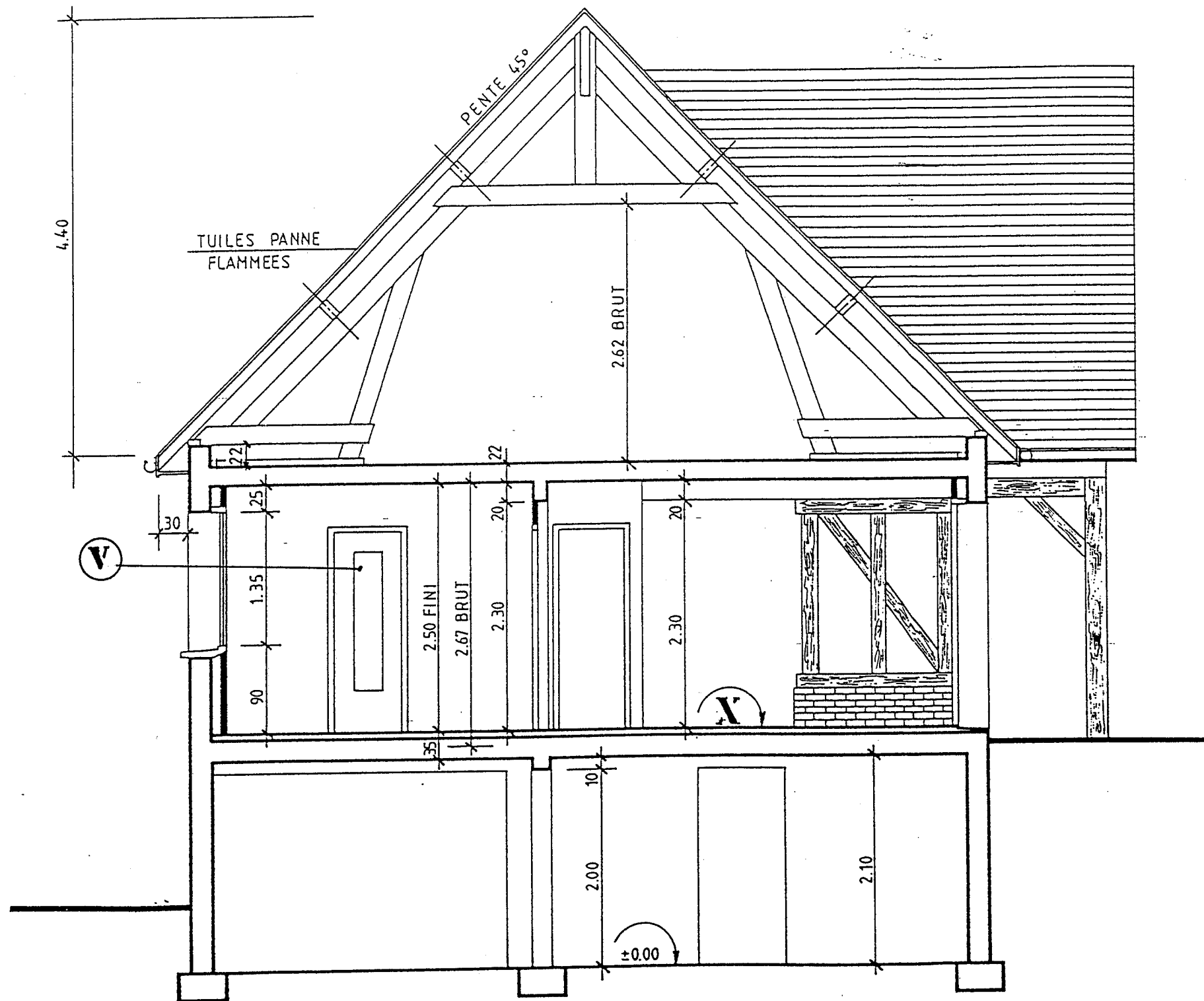


REZ DE CHAUSSEE

ACADEMIE DE REIMS	C.A.P - B.E.P. - SESSION 2000	FEUILLE 1/6
CHAMP PROFESSIONNEL : TECHNIQUES DU TOIT	DOMINANTE : COUVERTURE	
EPREUVE : DOSSIER TECHNIQUE E.P.1		



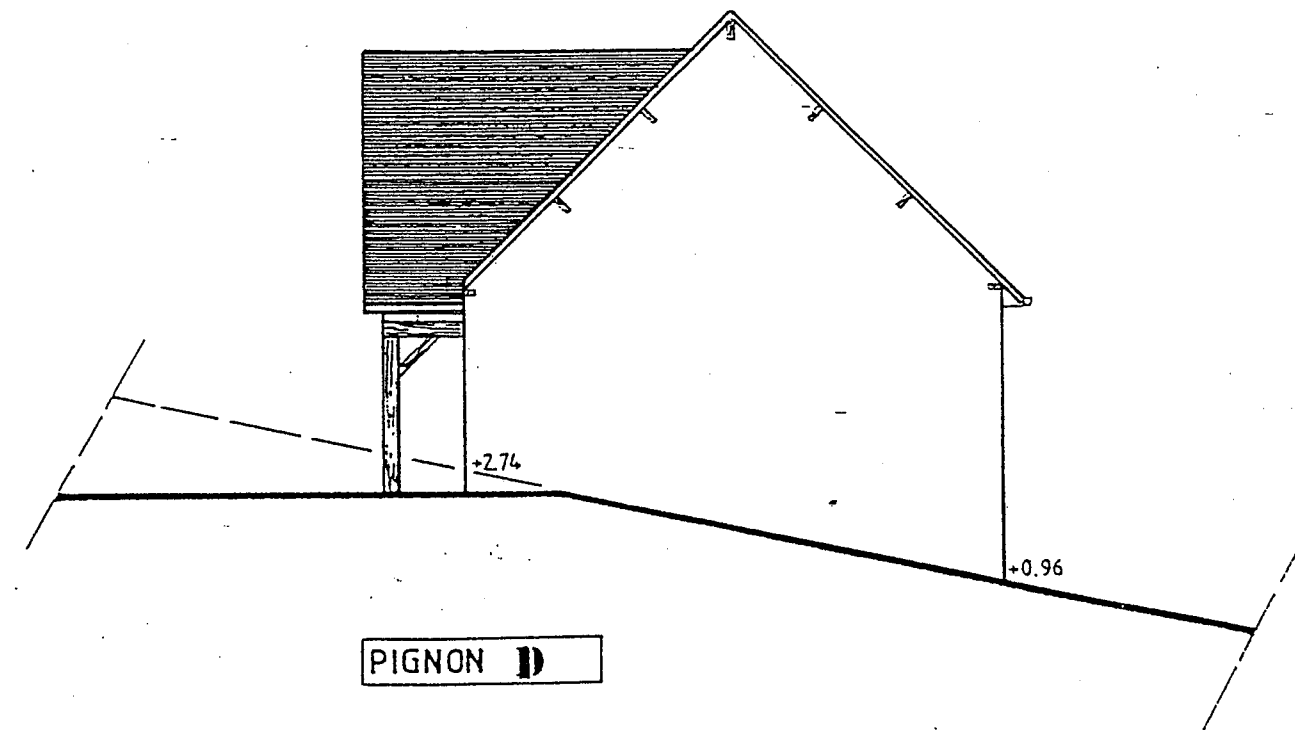
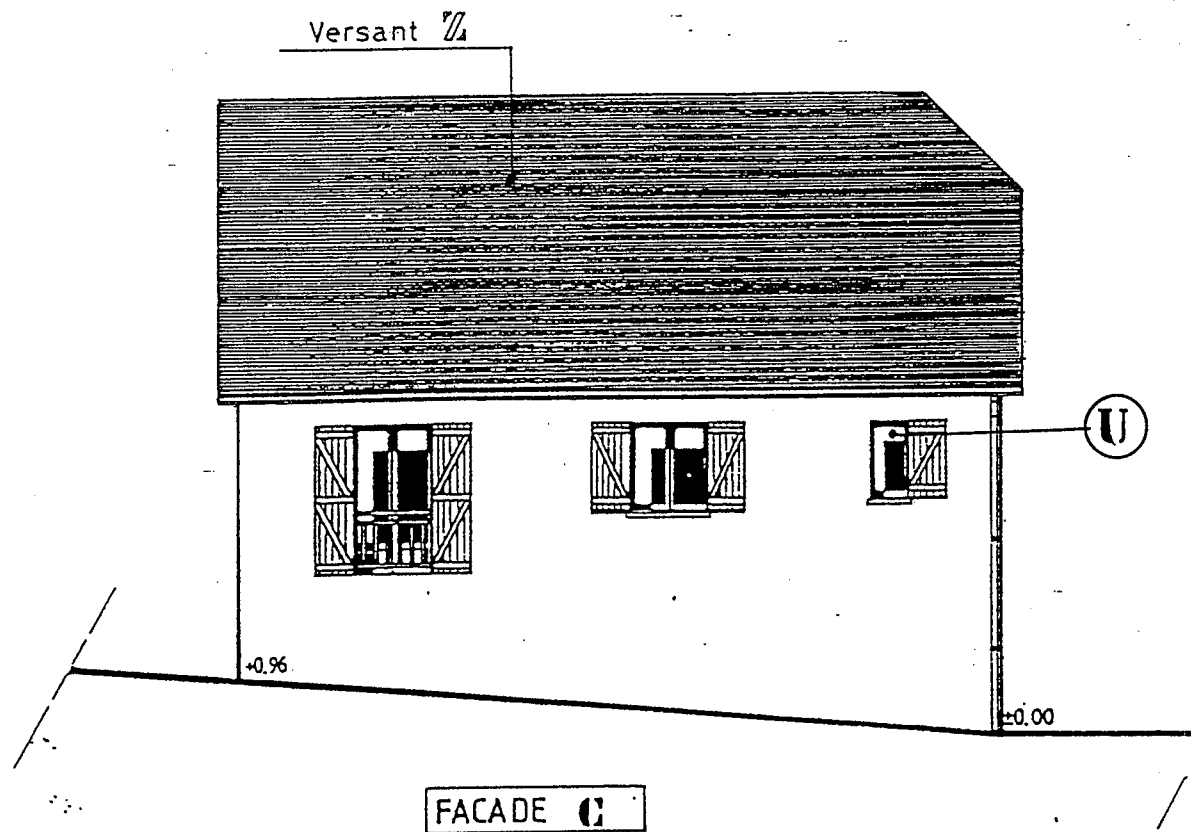
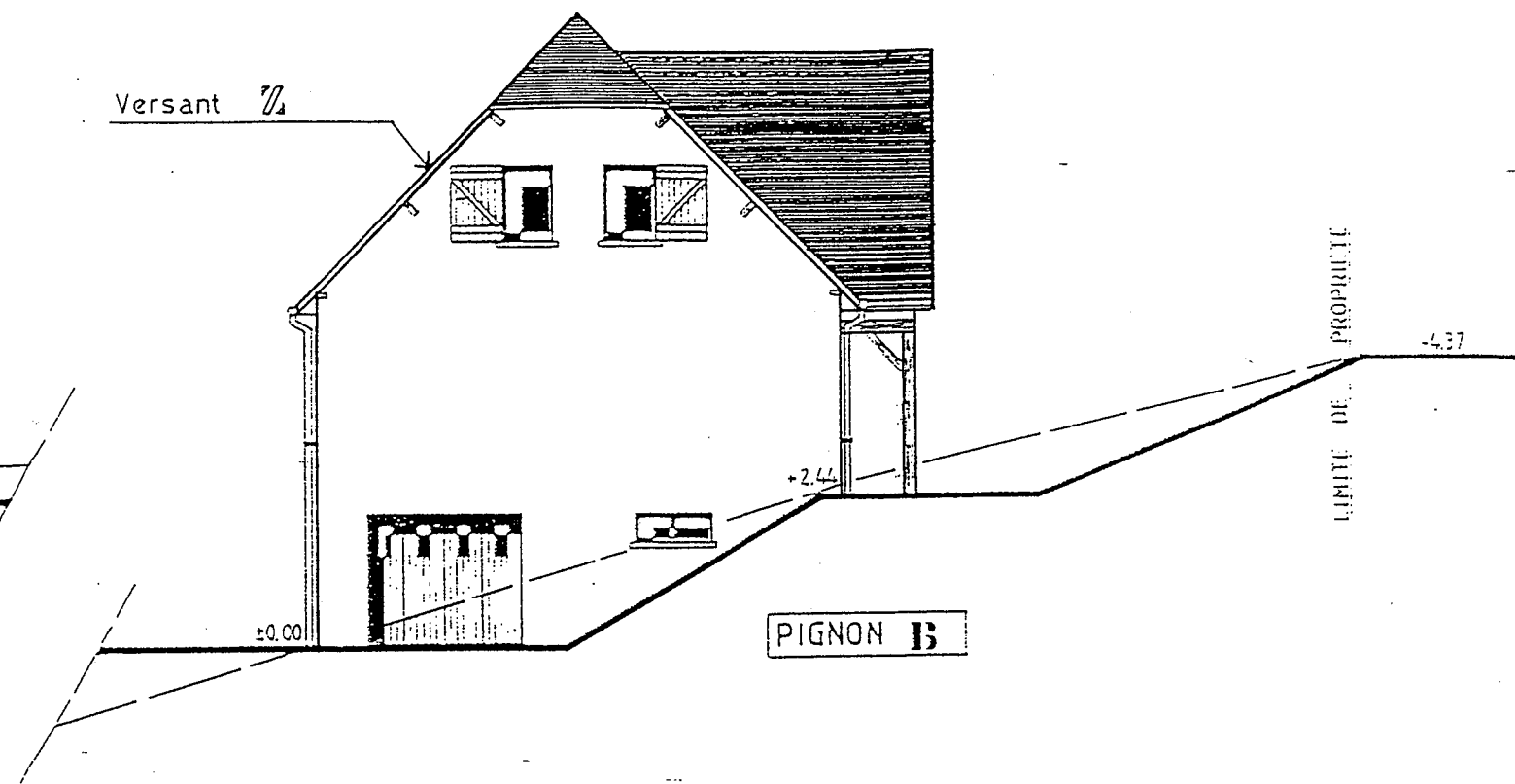
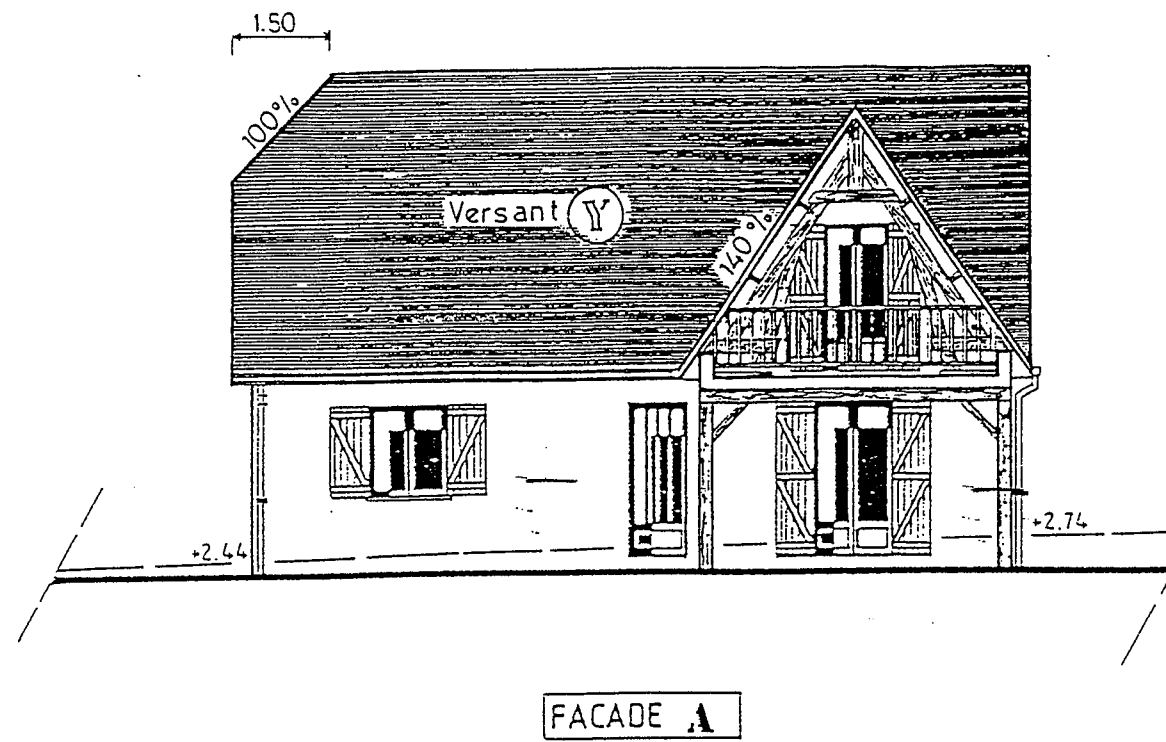
ACADEMIE DE REIMS	C.A.P - B.E.P. - SESSION 2000
CHAMP PROFESSIONNEL : TECHNIQUES DU TOIT	DOMINANTE : COUVERTURE
EPREUVE : DOSSIER TECHNIQUE E.P.1	FEUILLE 2/6



COUPE A.B

SURFACE HABITABLE	
HALL DEG	10.06
CUISINE	12.91
SALLE DE BAINS	7.87
WC	1.65
SALON	13.23
SEJOUR	18.02
CHAMBRE 1	12.62
	<hr/> 76.36
S.I.I.D	102.64
SURFACES ANNEXES	
COMBLES	57.49
SOUS SOL	85.45

ACADEMIE DE REIMS	C.A.P - B.E.P. - SESSION 2000
CHAMP PROFESSIONNEL : TECHNIQUES DU TOIT	DOMINANTE : COUVERTURE
EPREUVE : DOSSIER TECHNIQUE E.P.1	FEUILLE 3/6



ACADEMIE DE REIMS	C.A.P - B.E.P. - SESSION 2000
CHAMP PROFESSIONNEL : TECHNIQUES DU TOIT	DOMINANTE : COUVERTURE
EPREUVE : DOSSIER TECHNIQUE E.P.1	FEUILLE 4/6

DESCRIPTIF DES TRAVAUX

LOT COUVERTURE : Situer en région II, site normal, pente 100%

BOIS :

- Liteaux sapin 14x40
- Voliges 14x105
- Planches de rive d'égout 22x180

ZINGUERIE :

- Zinc 0,65 d'épaisseur
- Gouttières ½ ronde de 25
- Noues à noquets cachés tous les rangs
- Faîtages métalliques à ourlets rechassés en 3 pièces
y compris les bandes de filet en plomb

ARDOISES : Angers 300x220

- Egouts débordants
- Rives débordantes
- Arêtiers avec ardoises biaises (croupe)
- Noues fermées à noquets

ACADEMIE DE REIMS

C.A.P. B.E.P. - SESSION 2000

CHAMP PROFESSIONNEL : TECHNIQUES DU TOIT

DOMINANTE : COUVERTURE

EPREUVE : DOSSIER TECHNIQUE E.P.1

FEUILLE 5/6

RECOUVREMENT

VALEUR MINIMUM DES RECOUVREMENTS A DONNER AUX COUVERTURES
EN ARDOISES POSEES AUX CROCHET

PENTE DU COMBLE		Longueur du rampant pour un mètre sur l'horizontale	RECOUVREMENT en mm										
en cm par mètre	en degrés		REGION I			REGION II			REGION III				
			projection horizontale du rampant en mètre			projection horizontale du rampant en mètre			projection horizontale du rampant en mètre				
			0 à 5.50	5.50 11.00	11.00 16.50	0 à 5.50	5.50 11.00	11.00 16.50	0 à 5.50	5.50 11.00	11.00 16.50		
20	11° 1/3	1.020	153										
22.5	12° 2/3	1.025	150										
25	14°	1.030	140	153									
27.5	15° 1/3	1.037	135	150		153							
30	16° 2/3	1.044	130	145	153	150							
32.5	18°	1.051	125	140	150	145	153						
35	19° 1/3	1.059	125	135	145	140	150		153				
37.5	20° 1/2	1.068	120	130	140	135	145	153	150				
40	21° 2/3	1.077	115	125	135	130	140	150	145	153			
45	24°	1.096	110	115	125	120	130	140	135	145	153		
50	26° 1/2	1.118	105	110	120	115	125	130	130	135	145		
55	29°	1.141	100	105	115	110	120	125	120	130	135		
60	31°	1.166	95	100	110	105	110	120	115	120	130		
70	35°	1.220	90	95	100	95	100	110	105	110	120		
80	38° 2/3	1.280	80	90	95	90	95	100	100	105	110		
90	42°	1.345	80	85	90	85	90	95	95	100	105		
100	45°	1.414	75	80	85	80	85	90	90	95	100		
120	50°	1.562	70	75	80	75	80	85	85	90	95		
140	54° 1/2	1.720	65	70	75	75	80	80	80	85	90		
170	59° 1/2	1.973	65	70	70	70	75	80	75	80	85		
200	63° 1/2	2.237	60	65	70	70	70	75	75	80	85		
250	68°	2.692	60	65	70	65	70	75	70	75	80		
300	71° 1/2	3.162	60	65	70	65	70	75	70	75	80		
375	75°	3.880	60	60	65	65	70	70	70	75	80		
(verticale)			60	60	65	60	65	70	65	70	75		

ACADEMIE DE REIMS

C.A.P B.E.P. - SESSION 2000

CHAMP PROFESSIONNEL : TECHNIQUES DU TOIT

DOMINANTE : COUVERTURE

EPREUVE : DOSSIER TECHNIQUE E.P.1

FEUILLE 6/6