

ACADÉMIE DE REIMS

SESSION 2000

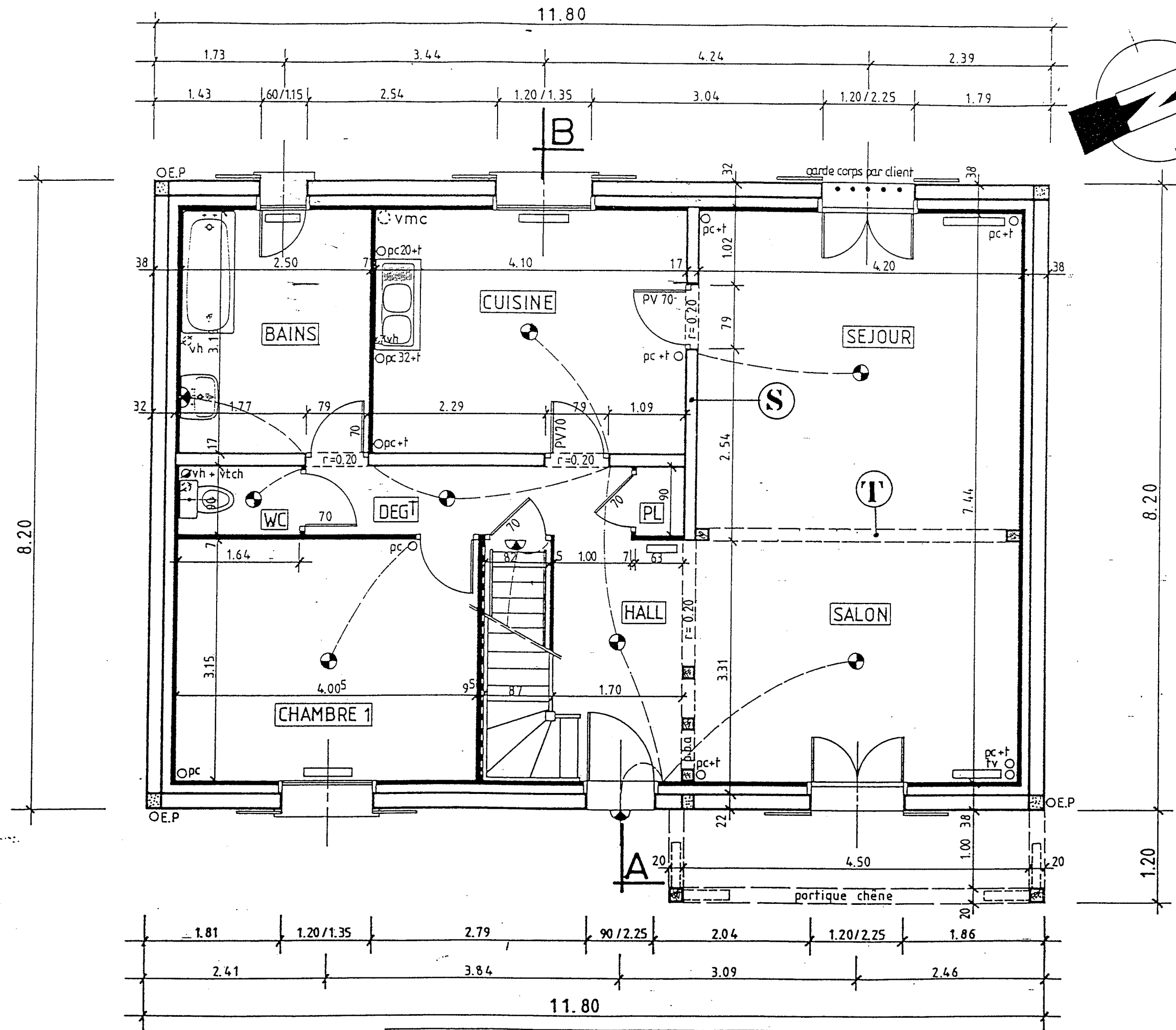
B.E.P

CHAMP PROFESSIONNEL : TECHNIQUES DU TOIT

DOMINANTE(S) : COUVERTURE

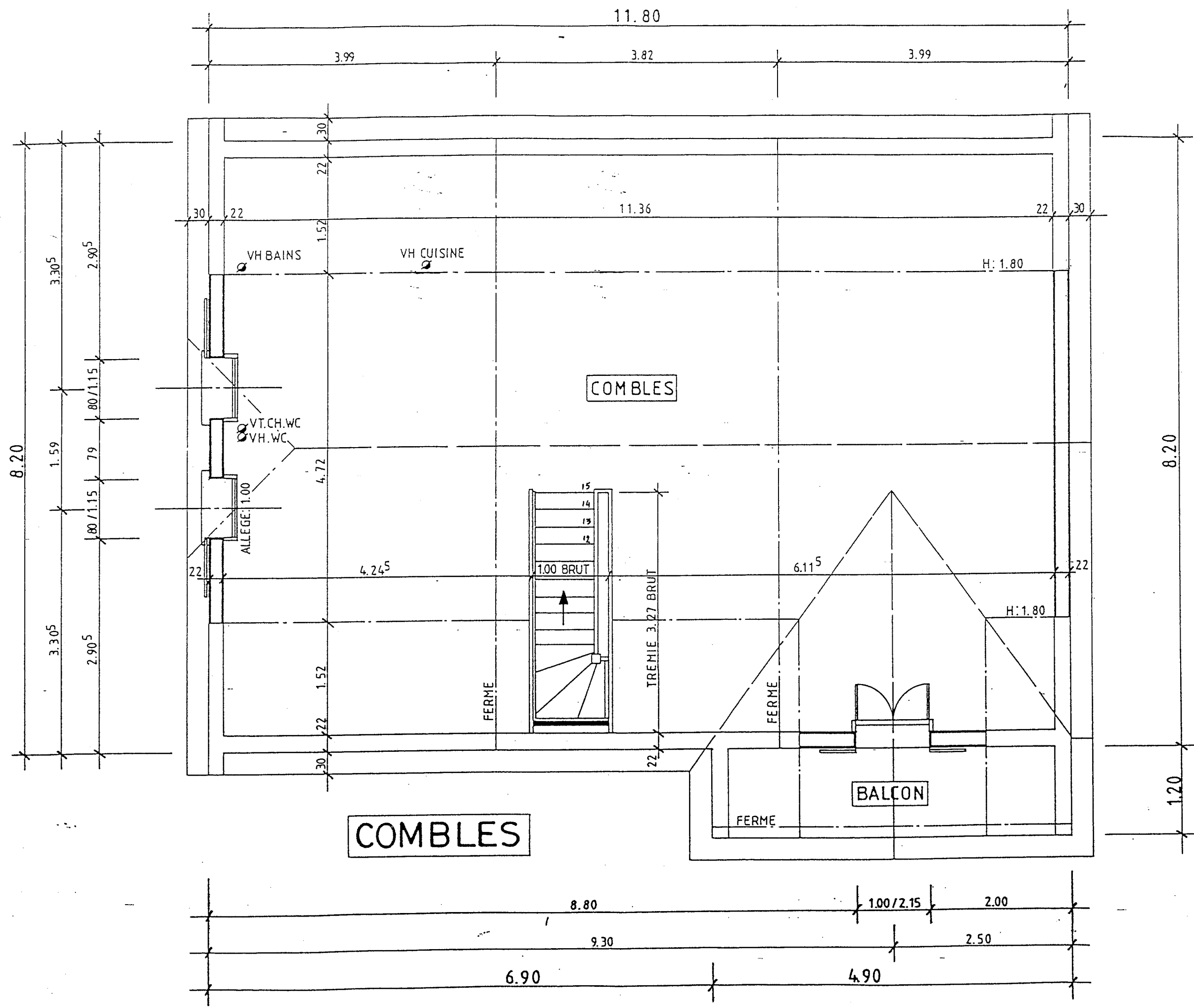
DOSSIER TECHNIQUE E.P.3

| CONTENU : 5 DOCUMENTS | | CONSIGNES |
|-----------------------|----------------------------------|---|
| 1/6 | Plan du rez de chaussée | Le dossier technique sera remis à chaque candidat, avec l'épreuve EP3 |
| 2/6 | Plan des combles | |
| 3/6 | Coupe AB | |
| 4/6 | Façades A et C Pignons B et D | |
| 5/6 | Descriptif des travaux | |
| 6/6 | Fiche technique (recouvrement) | |
| | | |
| | | |
| | | |
| | | |
| | | |

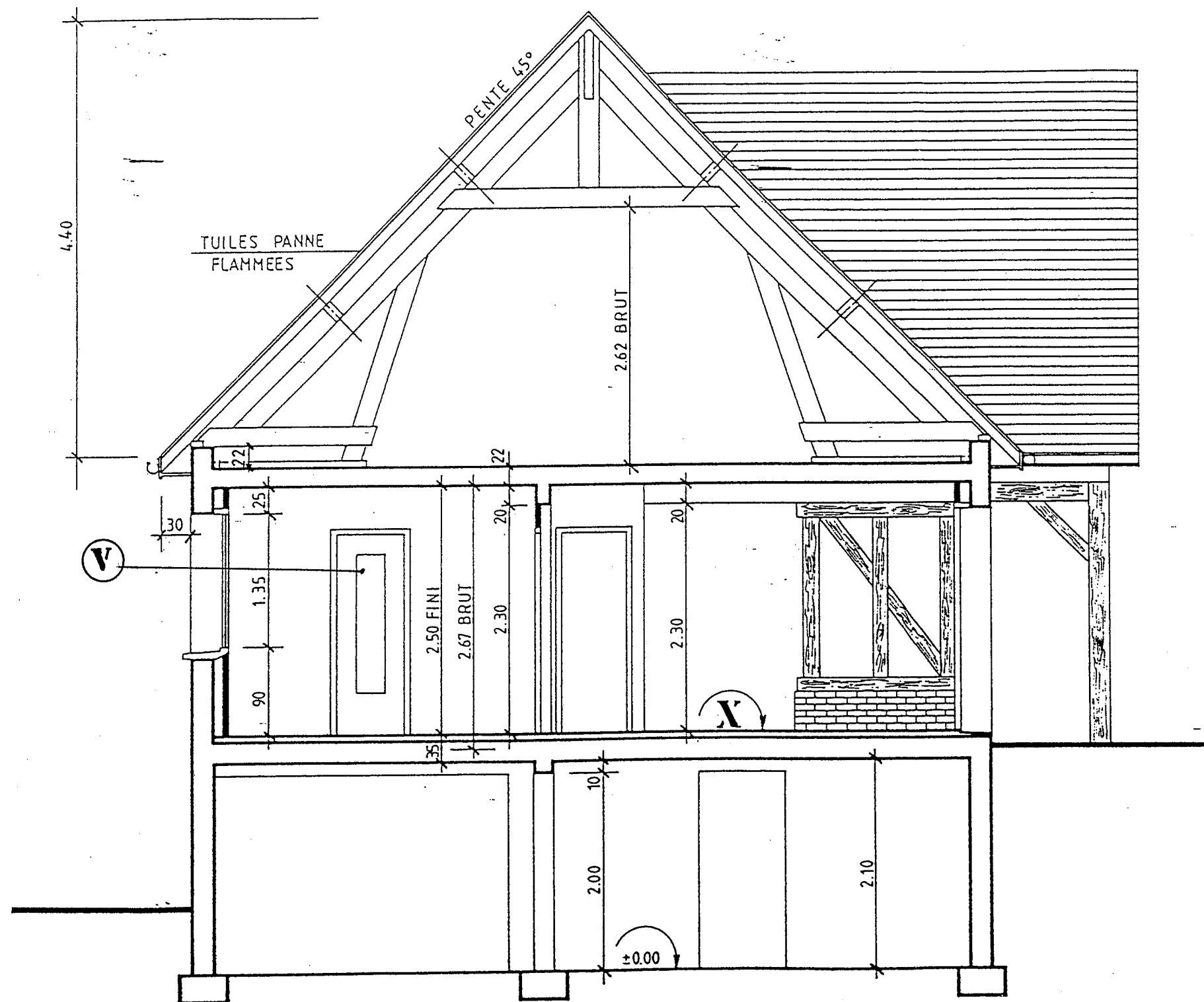


REZ DE CHAUSSEE

| | |
|--|------------------------|
| ACADEMIE DE REIMS | B.E.P. - SESSION 2000 |
| CHAMP PROFESSIONNEL : TECHNIQUES DU TOIT | DOMINANTE : COUVERTURE |
| EPREUVE : DOSSIER TECHNIQUE E.P.3 | FEUILLE 1/6 |



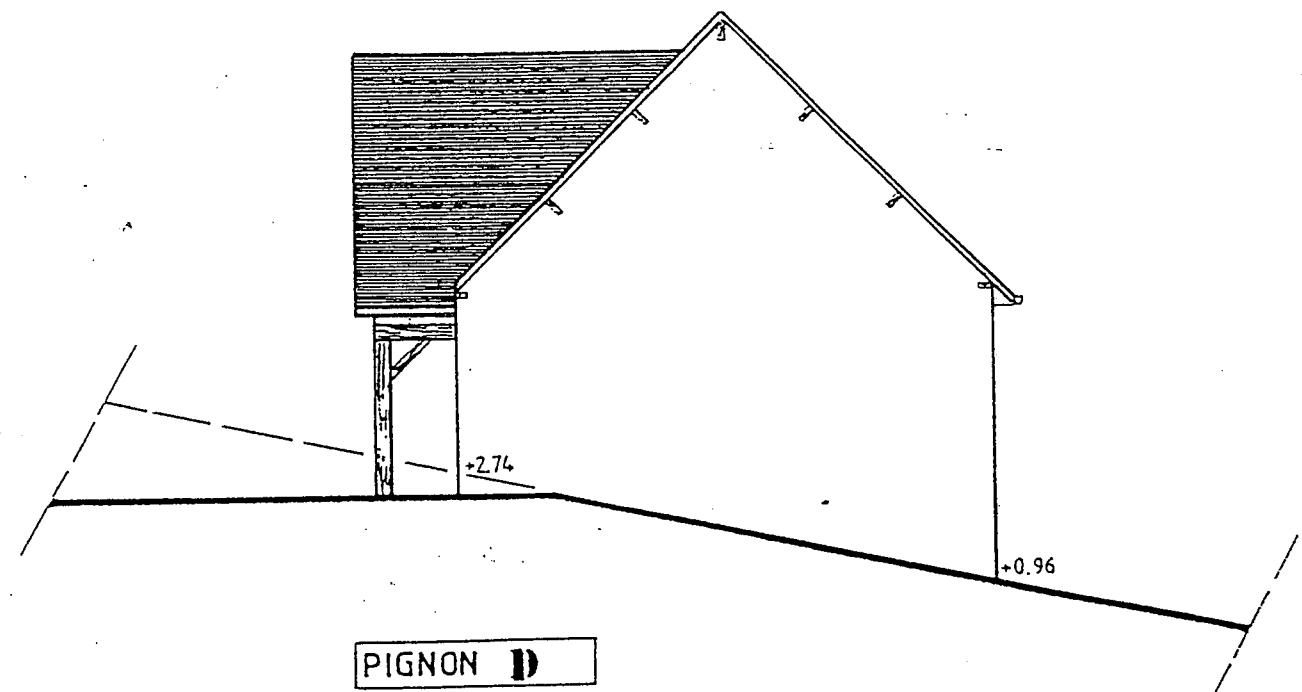
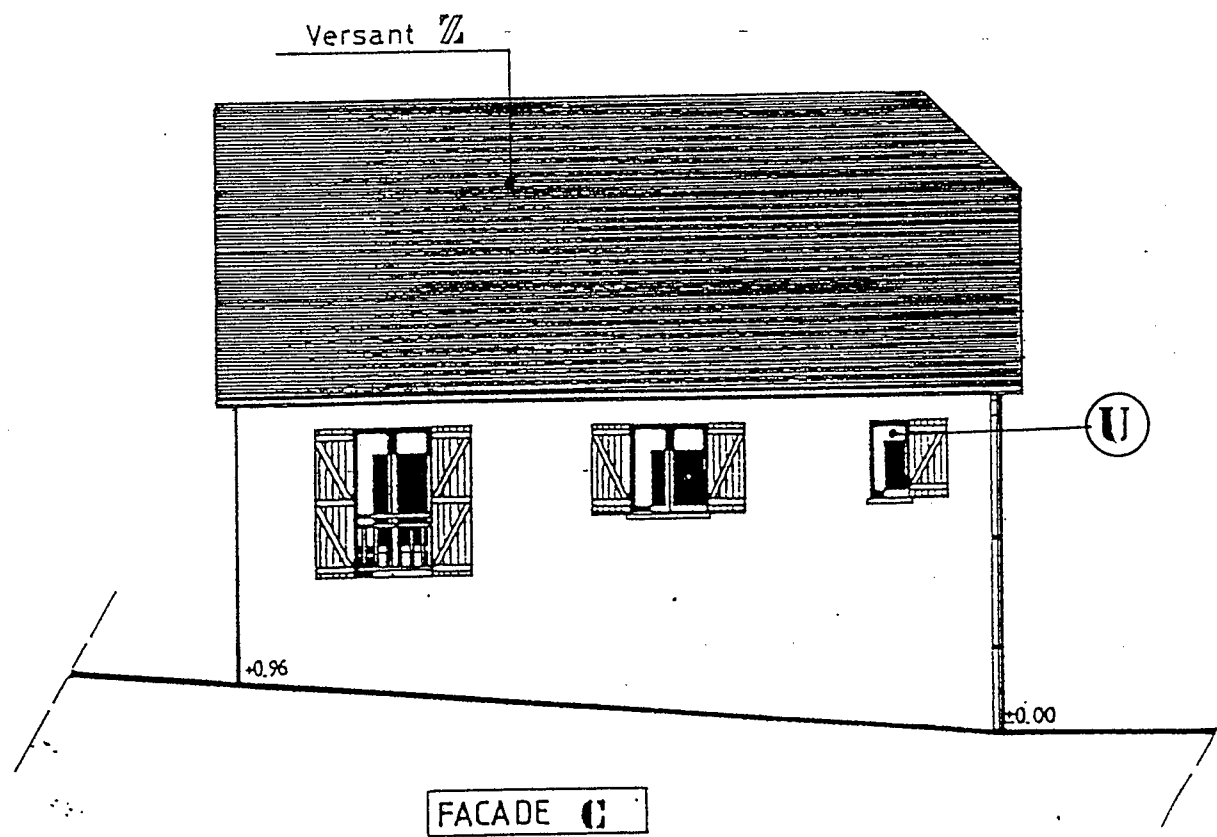
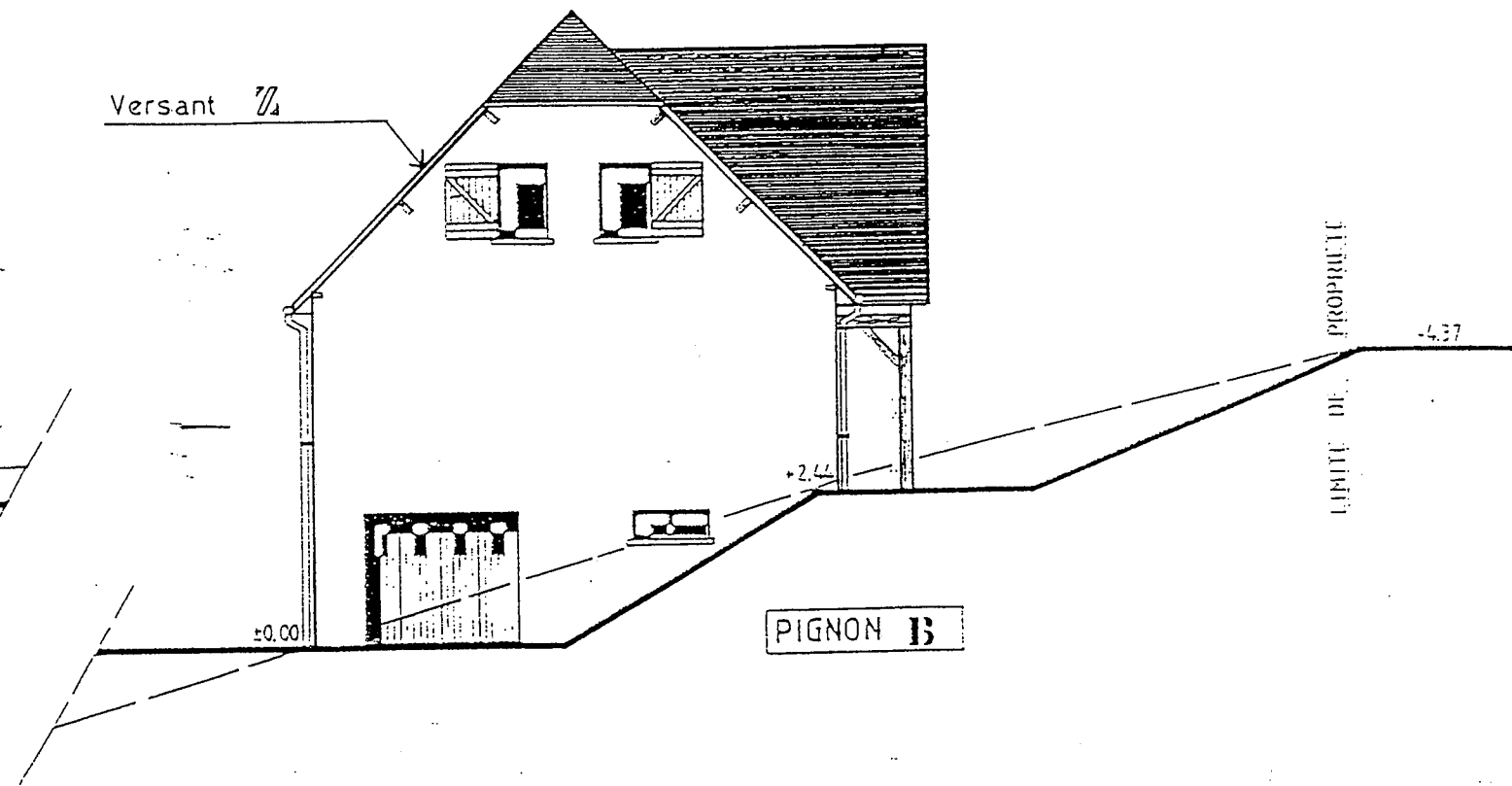
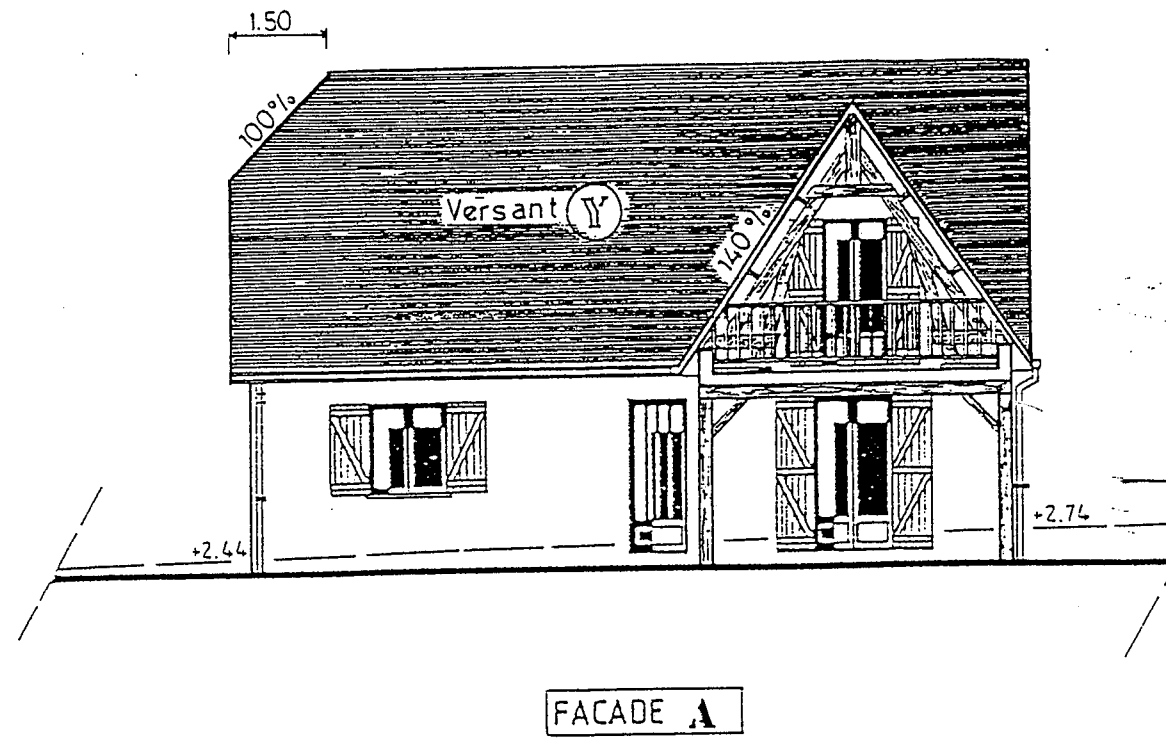
| | |
|--|------------------------|
| ACADEMIE DE REIMS | B.E.P. - SESSION 2000 |
| CHAMP PROFESSIONNEL : TECHNIQUES DU TOIT | DOMINANTE : COUVERTURE |
| EPREUVE : DOSSIER TECHNIQUE E.P.3 | FEUILLE 2/6 |



COUPE A.B

| SURFACE HABITABLE | |
|-------------------|--------|
| HALL DEG | 10.06 |
| CUISINE | 12.91 |
| SALLE DE BAINS | 7.87 |
| WC | 1.65 |
| SALON | 13.23 |
| SEJOUR | 18.02 |
| CHAMBRE 1 | 12.62 |
| | 76.36 |
| S.H.O | 102.64 |
| SURFACES ANNEXES | |
| COMBLES | 57.49 |
| SOUS SOL | 85.45 |

| | | |
|--|------------------------|--|
| ACADEMIE DE REIMS | B.E.P. - SESSION 2000 | |
| CHAMP PROFESSIONNEL : TECHNIQUES DU TOIT | DOMINANTE : COUVERTURE | |
| EPREUVE : DOSSIER TECHNIQUE E.P.3 | FEUILLE 3/6 | |



| | | | |
|--|--|------------------------|-------------|
| ACADEMIE DE REIMS | | B.E.P. - SESSION 2000 | |
| CHAMP PROFESSIONNEL : TECHNIQUES DU TOIT | | DOMINANTE : COUVERTURE | |
| EPREUVE : DOSSIER TECHNIQUE E.P.3 | | | FEUILLE 4/6 |

DESCRIPTIF DES TRAVAUX

LOT COUVERTURE : Situer en région II, site normal, pente 100%

BOIS :

- Liteaux sapin 14x40
- Voliges 14x105
- Planches de rive d'égout 22x180

ZINGUERIE :

- Zinc 0,65 d'épaisseur
- Gouttières ½ ronde de 25
- Noues à noquets cachés tous les rangs
- Faîtages métalliques à ourlets rechassés en 3 pièces
y compris les bandes de filet en plomb

ARDOISES : Angers 300x220

- Egouts débordants
- Rives débordantes
- Arêtières avec ardoises biaises (croupe)
- Noues fermées à noquets

| | |
|--|------------------------|
| ACADEMIE DE REIMS | B.E.P. - SESSION 2000 |
| CHAMP PROFESSIONNEL : TECHNIQUES DU TOIT | DOMINANTE : COUVERTURE |
| EPREUVE : DOSSIER TECHNIQUE E.P.3 | FEUILLE 5/6 |

RECOUVREMENT

VALEUR MINIMUM DES RECOUVREMENTS A DONNER AUX COUVERTURES
EN ARDOISES POSEES AUX CROCHET

| PENTE DU COMBLE | | Longueur du rampant pour un mètre sur l'horizontale | RECOUVREMENT en mm | | | | | | | | | |
|--------------------|-----------|---|---|---------------|----------------|---|---------------|----------------|---|---------------|----------------|--|
| en cm par mètre | en degrés | | REGION I | | | REGION II | | | REGION III | | | |
| | | | projection horizontale du rampant en mètre | | | projection horizontale du rampant en mètre | | | projection horizontale du rampant en mètre | | | |
| | | | 0 à 5.50 | 5.50 11.00 | 11.00 16.50 | 0 à 5.50 | 5.50 11.00 | 11.00 16.50 | 0 à 5.50 | 5.50 11.00 | 11.00 16.50 | |
| 20 | 11° 1/3 | 1.020 | 153 | | | | | | | | | |
| 22.5 | 12° 2/3 | 1.025 | 150 | | | | | | | | | |
| 25 | 14° | 1.030 | 140 | 153 | | | | | | | | |
| 27.5 | 15° 1/3 | 1.037 | 135 | 150 | | 153 | | | | | | |
| 30 | 16° 2/3 | 1.044 | 130 | 145 | 153 | 150 | | | | | | |
| 32.5 | 18° | 1.051 | 125 | 140 | 150 | 145 | 153 | | | | | |
| 35 | 19° 1/3 | 1.059 | 125 | 135 | 145 | 140 | 150 | | 153 | | | |
| 37.5 | 20° 1/2 | 1.068 | 120 | 130 | 140 | 135 | 145 | 153 | 150 | | | |
| 40 | 21° 2/3 | 1.077 | 115 | 125 | 135 | 130 | 140 | 150 | 145 | 153 | | |
| 45 | 24° | 1.096 | 110 | 115 | 125 | 120 | 130 | 140 | 135 | 145 | 153 | |
| 50 | 26° 1/2 | 1.118 | 105 | 110 | 120 | 115 | 125 | 130 | 130 | 135 | 145 | |
| 55 | 29° | 1.141 | 100 | 105 | 115 | 110 | 120 | 125 | 120 | 130 | 135 | |
| 60 | 31° | 1.166 | 95 | 100 | 110 | 105 | 110 | 120 | 115 | 120 | 130 | |
| 70 | 35° | 1.220 | 90 | 95 | 100 | 95 | 100 | 110 | 105 | 110 | 120 | |
| 80 | 38° 2/3 | 1.280 | 80 | 90 | 95 | 90 | 95 | 100 | 100 | 105 | 110 | |
| 90 | 42° | 1.345 | 80 | 85 | 90 | 85 | 90 | 95 | 95 | 100 | 105 | |
| 100 | 45° | 1.414 | 75 | 80 | 85 | 80 | 85 | 90 | 90 | 95 | 100 | |
| 120 | 50° | 1.562 | 70 | 75 | 80 | 75 | 80 | 85 | 85 | 90 | 95 | |
| 140 | 54° 1/2 | 1.720 | 65 | 70 | 75 | 75 | 80 | 80 | 80 | 85 | 90 | |
| 170 | 59° 1/2 | 1.973 | 65 | 70 | 70 | 70 | 75 | 80 | 75 | 80 | 85 | |
| 200 | 63° 1/2 | 2.237 | 60 | 65 | 70 | 70 | 70 | 75 | 75 | 80 | 85 | |
| 250 | 68° | 2.692 | 60 | 65 | 70 | 65 | 70 | 75 | 70 | 75 | 80 | |
| 300 | 71° 1/2 | 3.162 | 60 | 65 | 70 | 65 | 70 | 75 | 70 | 75 | 80 | |
| 375 | 75° | 3.880 | 60 | 60 | 65 | 65 | 70 | 70 | 70 | 75 | 80 | |
| (verticale) | | | 60 | 60 | 65 | 60 | 65 | 70 | 65 | 70 | 75 | |

ACADEMIE DE REIMS

B.E.P. - SESSION 2000

CHAMP PROFESSIONNEL : TECHNIQUES DU TOIT

DOMINANTE : COUVERTURE

EPREUVE : DOSSIER TECHNIQUE E.P.3

FEUILLE 6/6