

SUJET INTERACADEMIQUE GROUPEMENT EST

B.E.P B.M.A. SESSION 2000

C.A.P M.A.

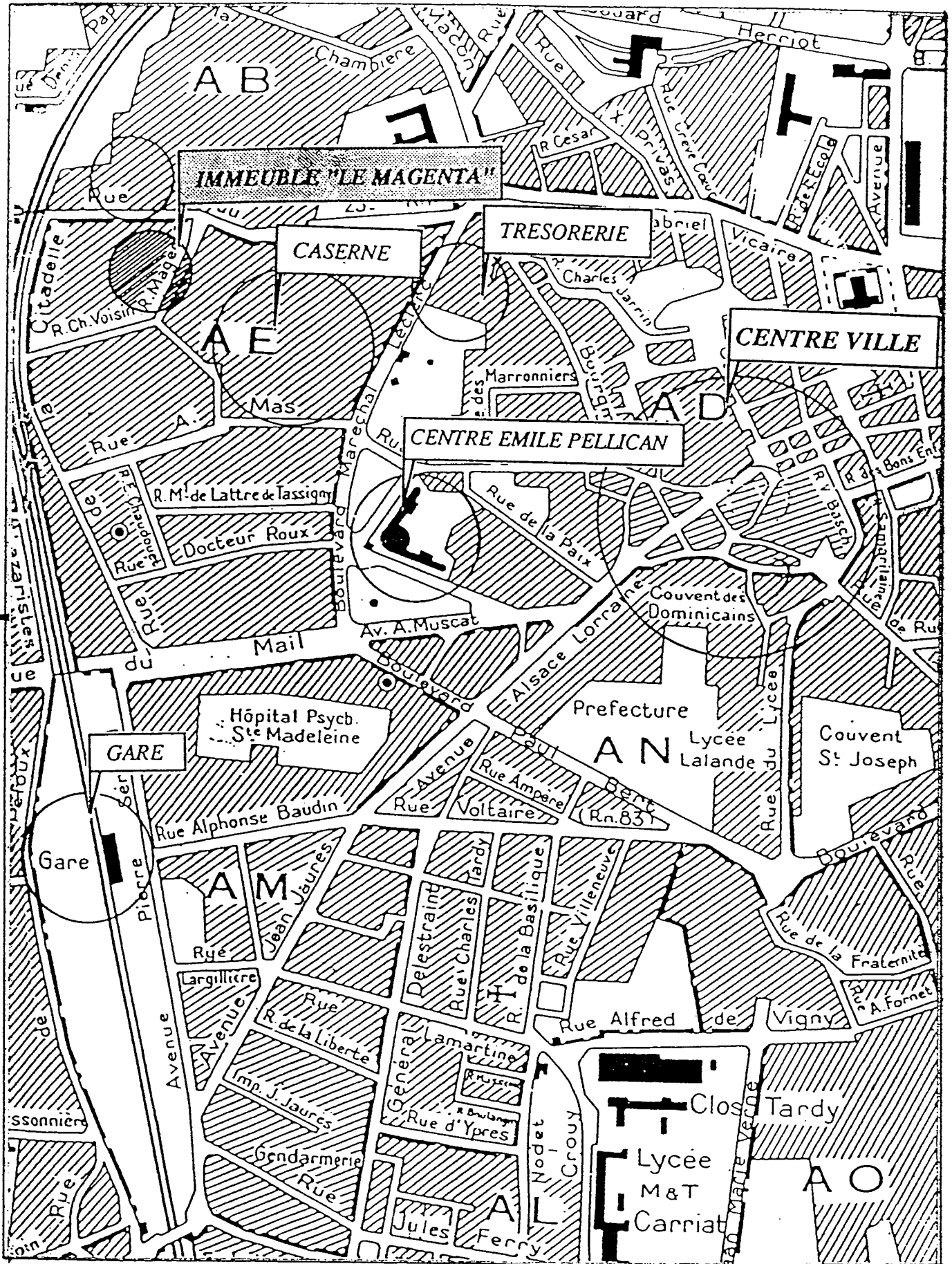
**EPREUVE : E.P.1. Réalisation Technologie
et Arts Appliqués**

DOSSIER RESSOURCE

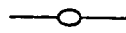
<i>REPERE</i>	<i>CONTENU</i>
1/11	<i>PRESENTATION DU DOSSIER</i>
2/11	<i>PLAN DE SITUATION</i>
3/11	<i>PLAN DE MASSE</i>
4/11	<i>FACADE NORD ET FACADE SUD</i>
5/11	<i>FACADE EST ET FACADE OUEST</i>
6/11	<i>PLAN DU REZ DE CHAUSSEE</i>
7/11	<i>PLAN DU NIVEAU 1</i>
8/11	<i>COUPE LONGITUDINALE</i>
9/11	<i>COUPE TRANSVERSALE</i>
10/11	<i>CCTP EXTRAIT DU DESCRIPTIF</i>
11/11	<i>FICHE TECHNIQUE</i>
12/	

Groupement "Est"		Session 2000	Sujet	Tirages
BEP Bois et Matériaux Associés CAP Menuiserie Agencement			Code(s) examen(s) 23401 23424	<i>27 Scènes</i>
Épreuve : Réalisation, technologie et arts appliqués	Durée totale B.E.P. : 24 h Durée totale C.A.P. : 24 h	Coef B.E.P. : 10 Coef C.A.P. : 10		
Partie B – Ecrit – Dossier Ressource	Durée B.E.P. : 4 h	Durée C.A.P. : 4 h	page : 1/11	

SITUATION



LE MAGENTA



*PROJET DE CONSTRUCTION D'UN BATIMENT
DE 8 LOGEMENTS*

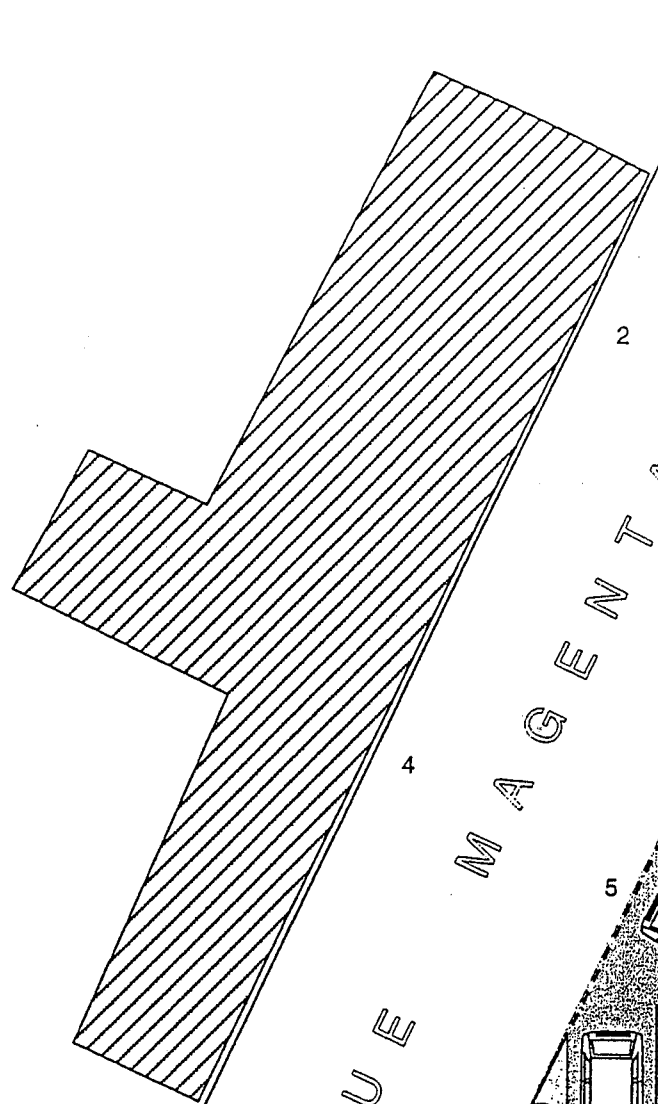


*RUE MAGENTA
01000 BOURG EN BRESSE*

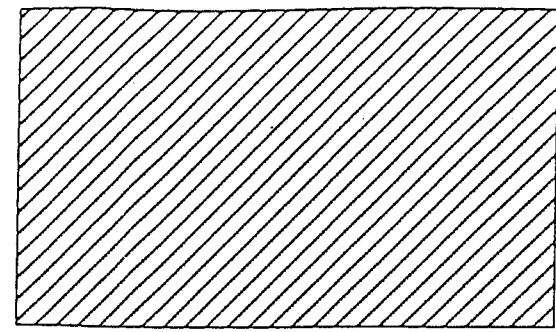


DOSSIER DE PLANS

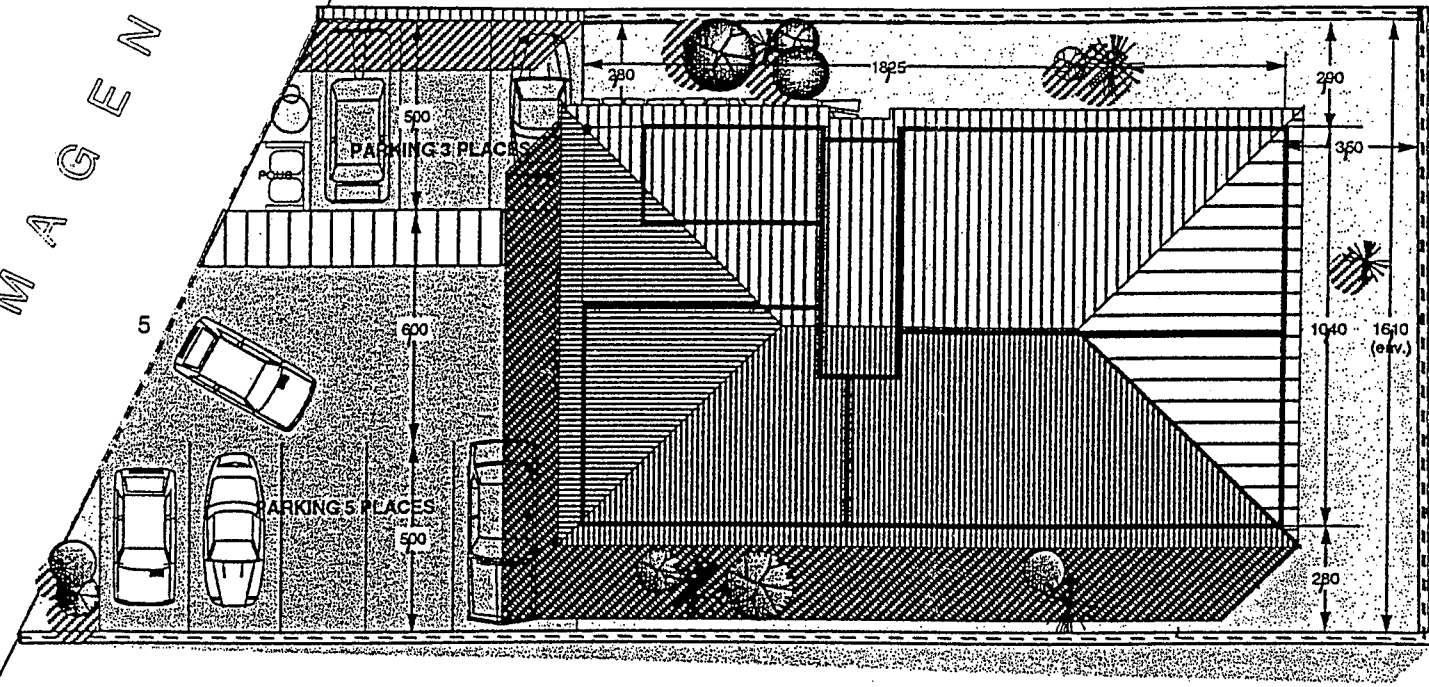
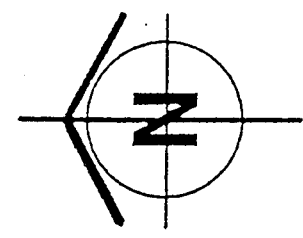




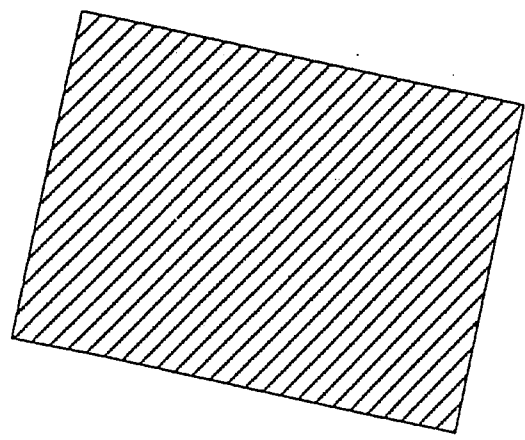
RUE
MAGENTA



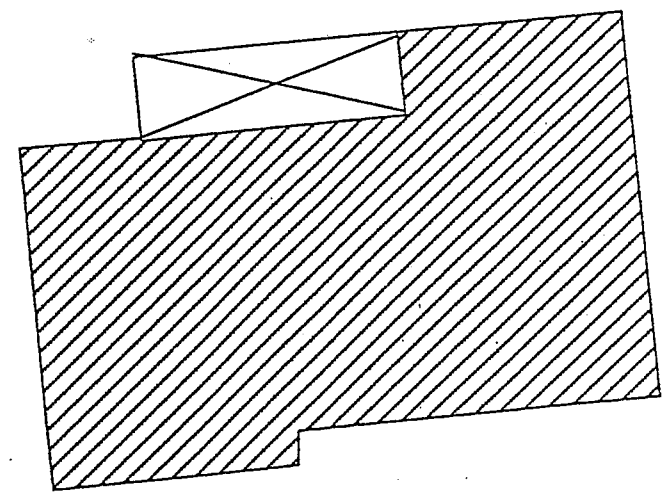
226



253

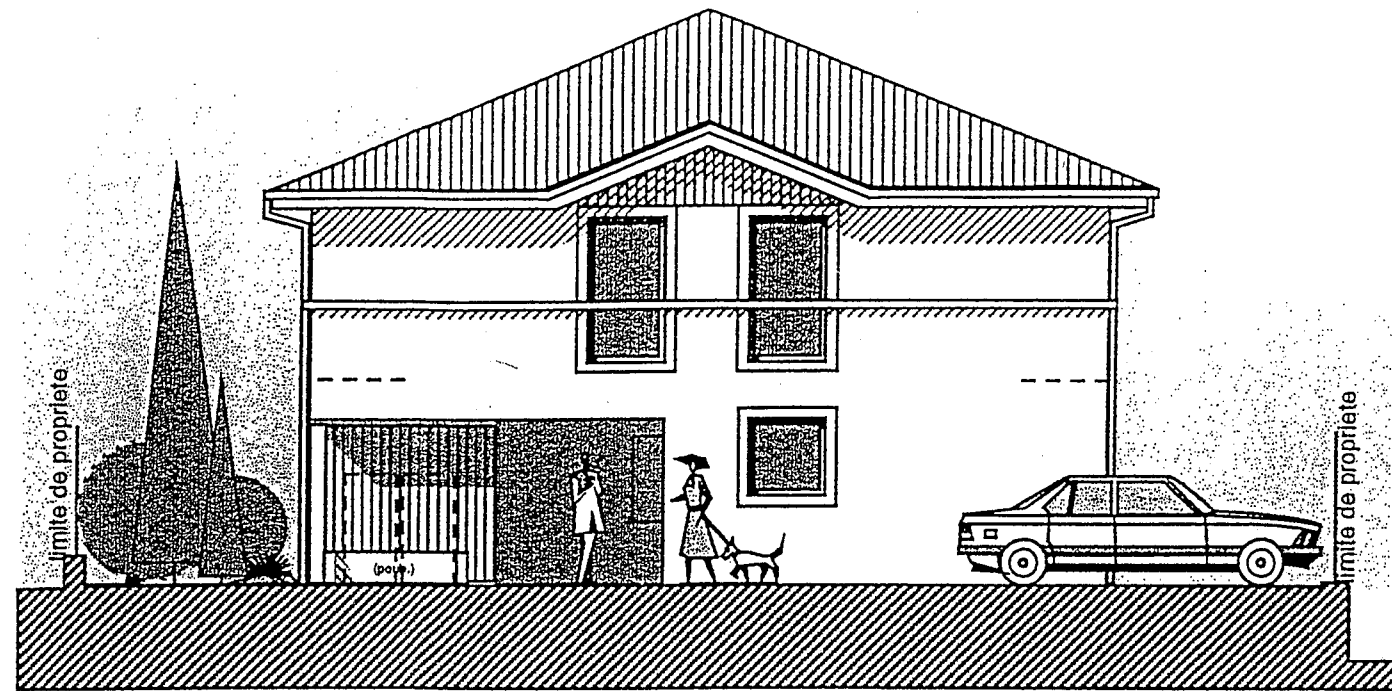


50

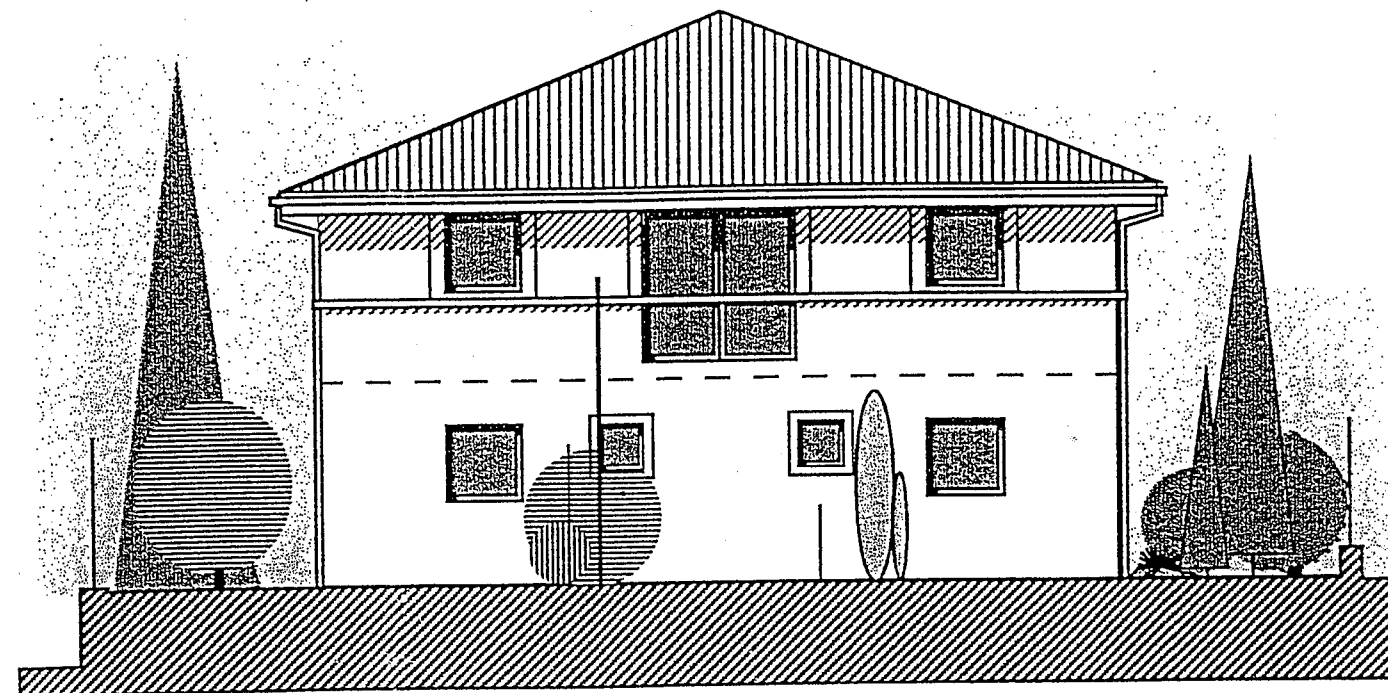


Cote en m PLAN MASSE

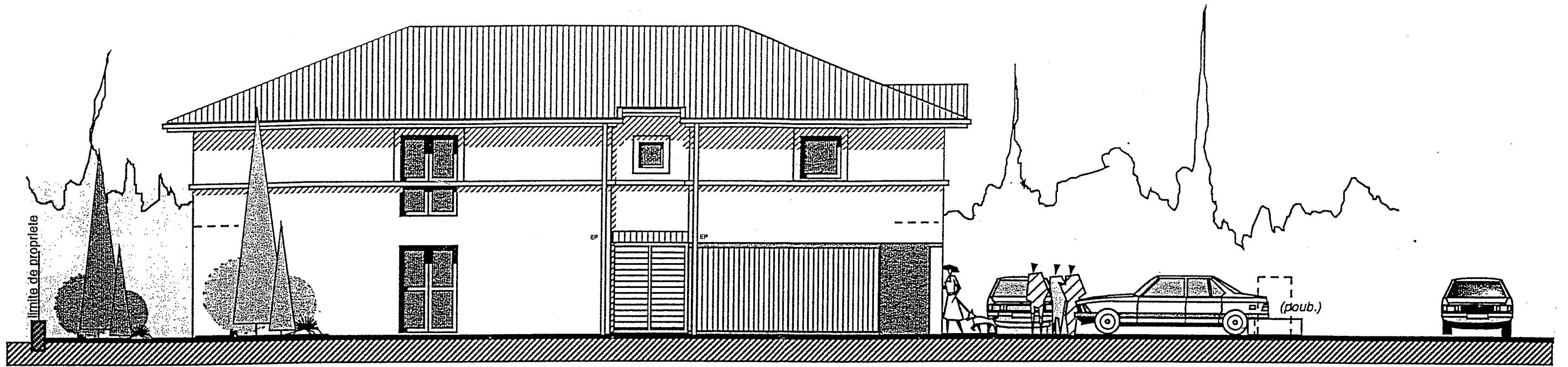
1/200



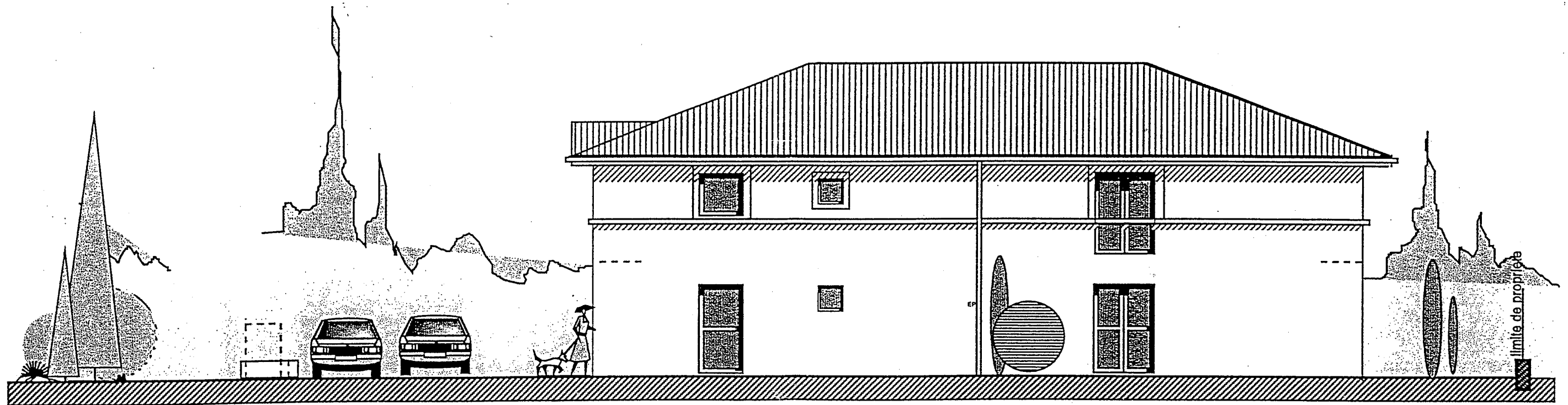
FACADE NORD ECH.: 1:100



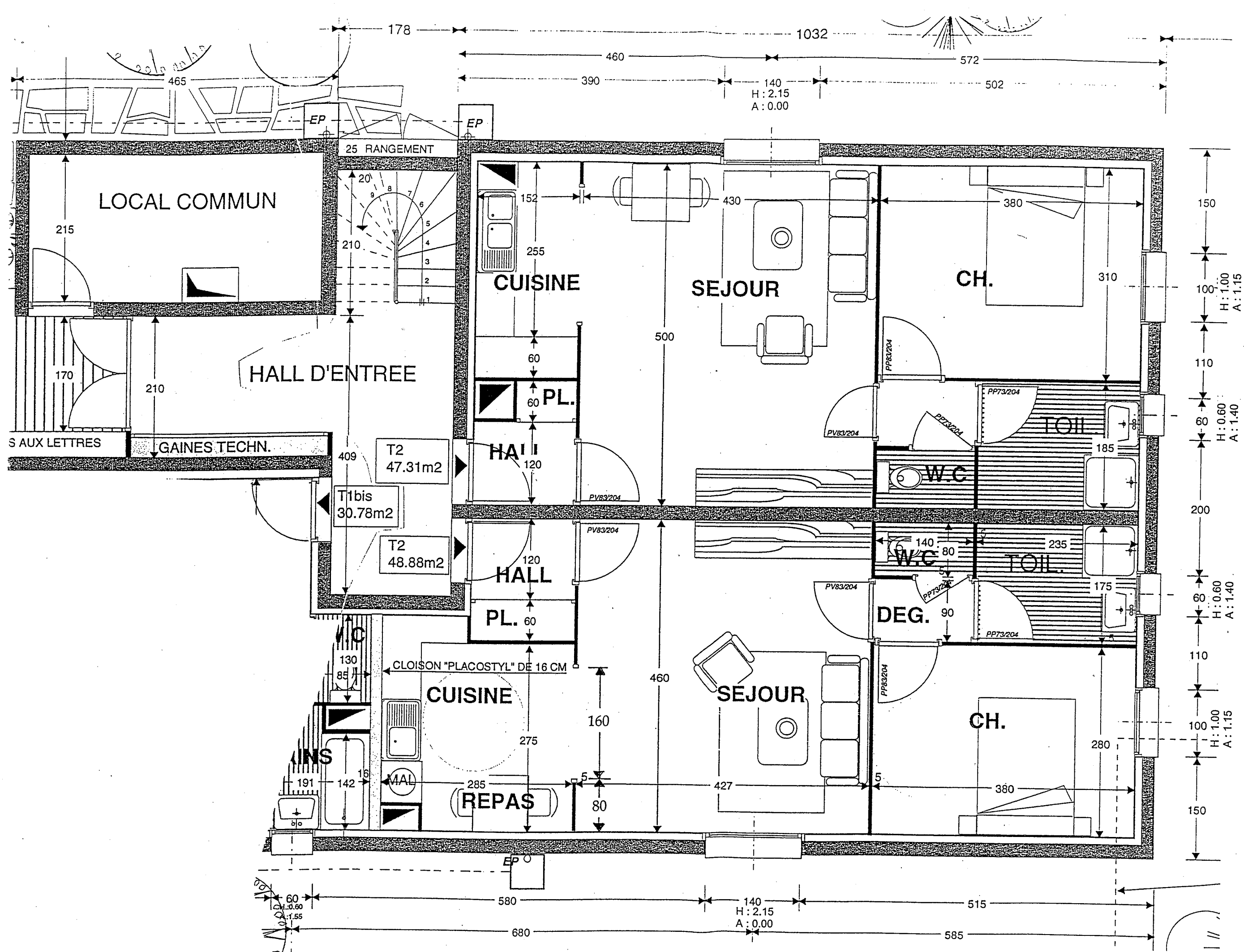
FACADE SUD ECH.: 1:100



FACADE EST ECH. : 1:100

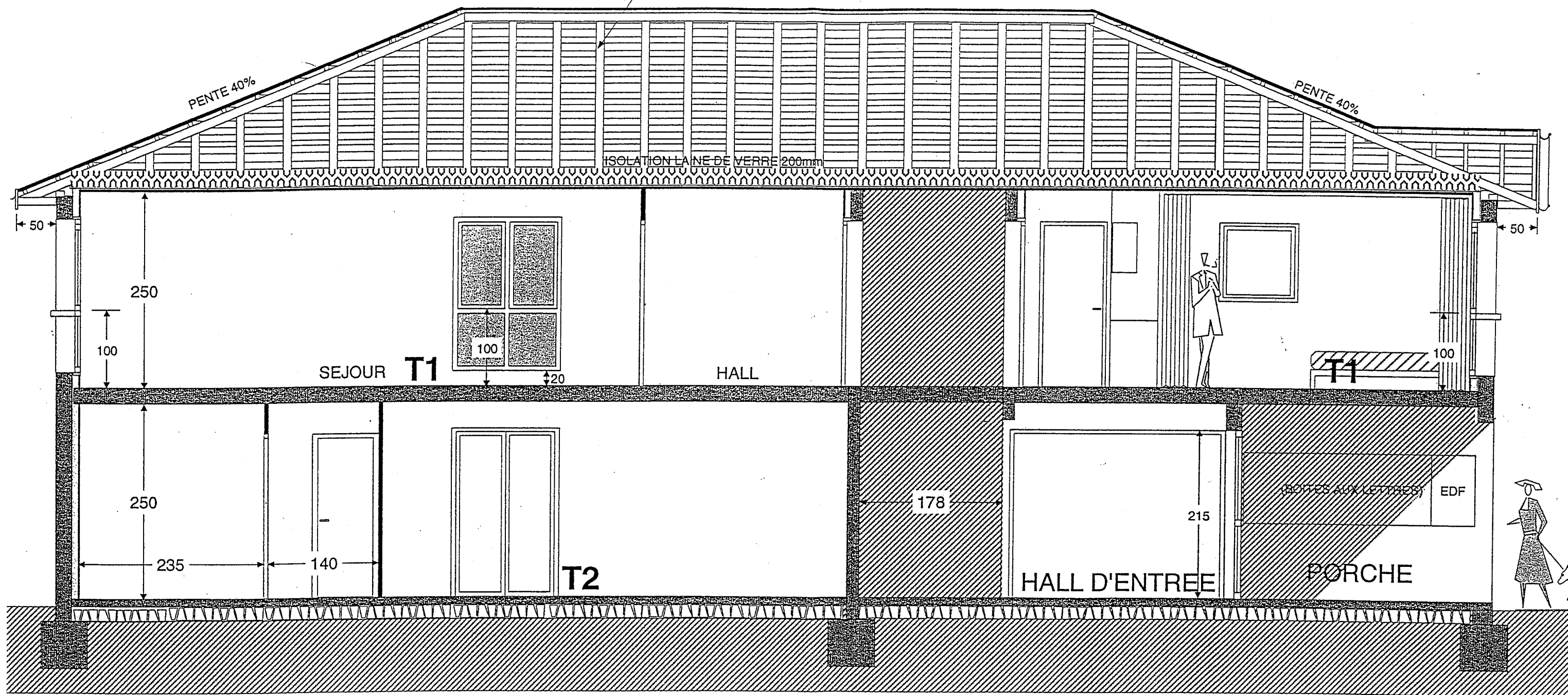


FACADE OUEST ECH. : 1:100

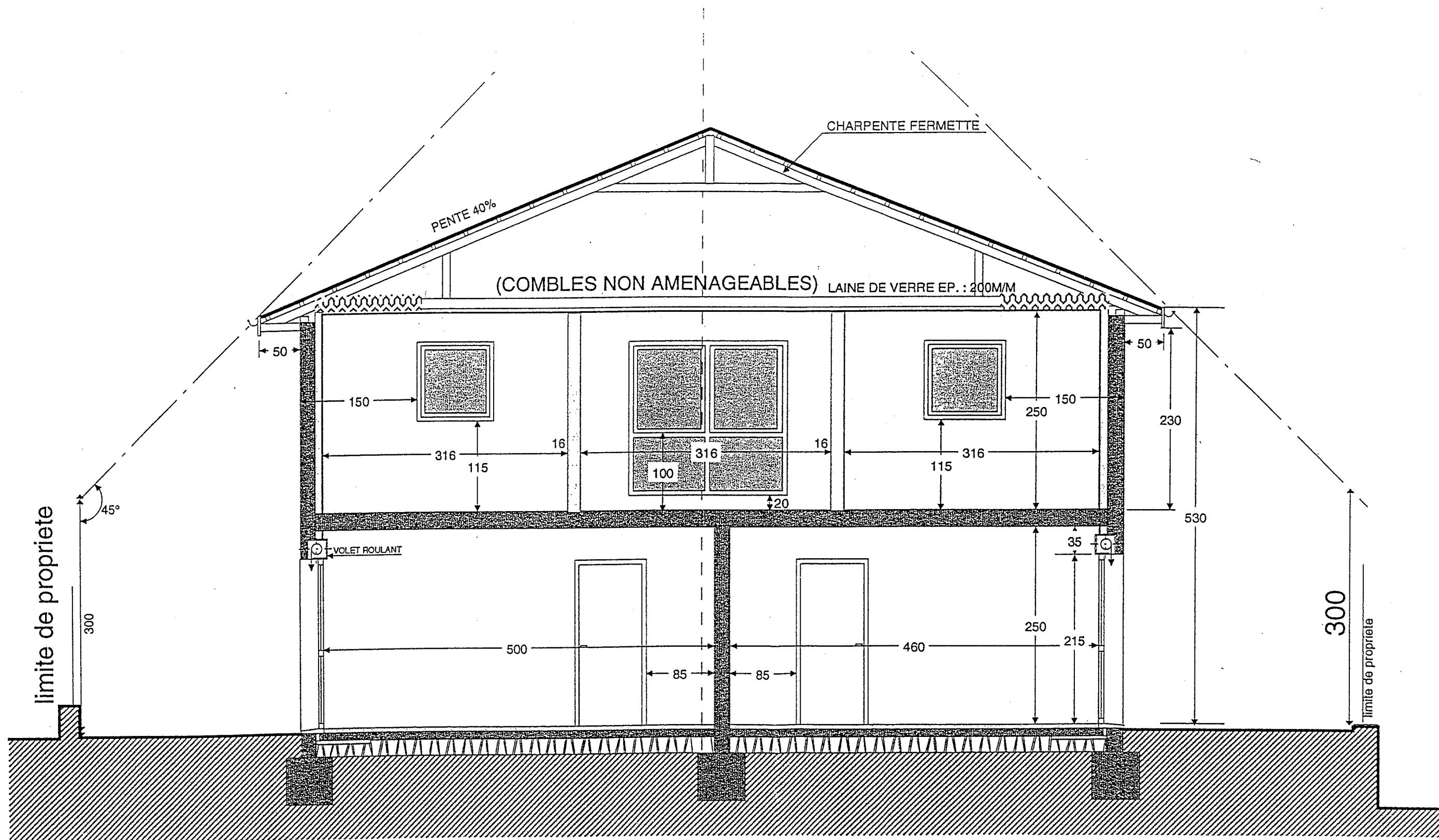


Cote en cm **REZ DE CHAUSSEE** Ech : 1 : 50^e

CHARPENTE FERMETTE



COUPE LONGITUDINALE Ech : 1 : 50^e
Cote en cm



COUPE TRANSVERSALE Ech : 1 : 50^e

Cote en cm

- Pose à coupe de pierre.
- Localisation : chambres du Rez de Chaussée.

Placards :

- Portes métalliques pliantes à panneaux type Kazed, modèle « Oasis »
- Localisation : dans les vestiaires.

- Portes à 2 vantaux, type coulissante de marque « Sogal » ou similaire (les panneaux sont en blanc).

Menuiseries extérieures :

- Huisserie assemblée en 70/64 mm
- Porte d'entrée à 2 vantaux à recouvrement en 54 mm.
- Cadre assemblé avec joint à lèvres.
- Pare closes pour vitrage de sécurité type « Stadip » 44.2 ou similaire.

Bloc porte pour local commun :

- Huisserie en sapin 72 / 68 avec porte de type isoplane de 40 mm à âme pleine type Vulcain, PF ½ heure à 2 parements type pré-peint.

-Châssis à un ouvrant en oscillo-battant en 48 mm

- ouvrant en sipo 1^{er} choix à recouvrement avec feuillure de 16/32 pour vitrage isolant avec parcloses.

CAHIER DES CLAUSES TECHNIQUES PARTICULIERES (Extrait du Descriptif)

Menuiseries intérieures :

-Blocs portes palières

- Huisseries bois en exotique dur avec joint périphérique coupe feu.
- Un habillage des embrasures en bois dur avec moulure d'angle et joint.
- Une porte à âme pleine de 40 mm en aggloméré forte densité, alaise sur les 4 côtés en bois dur, les 2 faces en fibres naturelles pré-peintes avec moulure sur la face extérieure, à recouvrement pare- flamme ½ heure.
- De dimension de passage : 90 x 202.5 ht.
- Localisation : pour logement.

-Blocs portes de communication intérieur :

Huisserie en sapin de 70 x 64 avec porte de type isoplane de 40 mm à âme alvéolaire, 2 parements isogil pré-peints.
Ferrage par 3 paumelles de 140 et 1 serrure à mortaiser à bec de canne.
Un ensemble deux faces type « Mormbau » teinte au choix de Z080 avec rosaces rondes et accessoires.

Porte des sanitaires :

prévoir bec de cane à condamnation.

Portes de chambres :

prévoir serrure à pêne dormant ½ tour.

Portes vitrées : portes à âme alvéolaire avec grand oculus à vitre et parcloses .

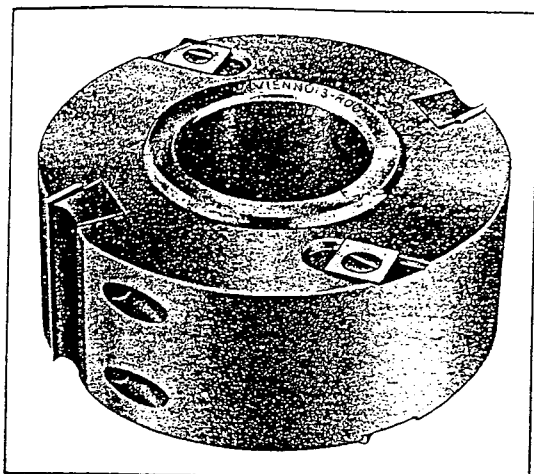
-Revêtement de sol :

-Parquet flottant en chêne Prima Monolame « Panuget » avec sous couche en cartisol.

1065

FEUILLURES

porte outils pour feuillure



PORTE OUTIL FEUILLURE FIXE

à plaquettes carbure amovibles

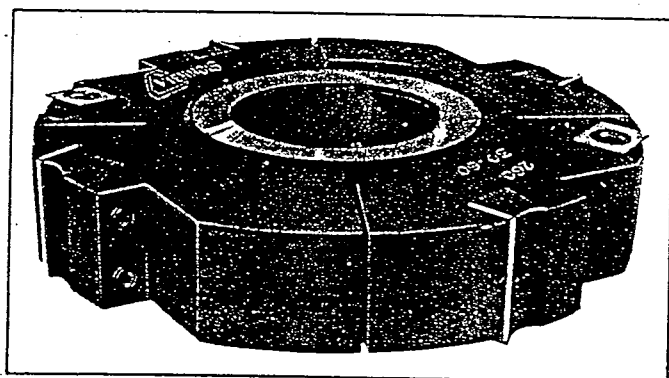
Réf. 258

2 plaquettes droites 2 coupes réf. C A 50

4 plaquettes traceurs 4 coupes Réf. C B 2

Ø 112 m/m hauteur 50 m/m

Ce porte outil est entièrement rectifié.



PORTE OUTIL FEUILLURE EXTENSIBLE

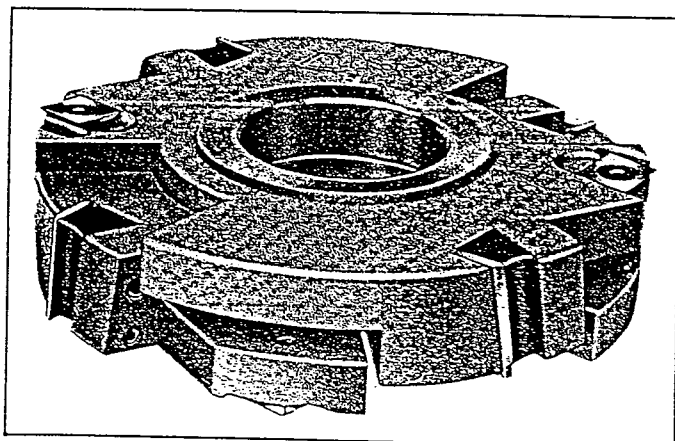
à plaquettes carbure amovibles

Réf. 260

4 plaquettes droites 2 coupes Réf. C A 15 - 30 ou 60.

4 plaquettes traceurs 4 coupes Réf. C B 2.

Ø 180 m/m ép. 15 x 30 et 30 x 60 m/m.



Réf. 265

4 plaquettes droites 2 coupes formant coupe biaise Réf. C A 30

4 plaquettes traceurs 4 coupes Réf. C B 2

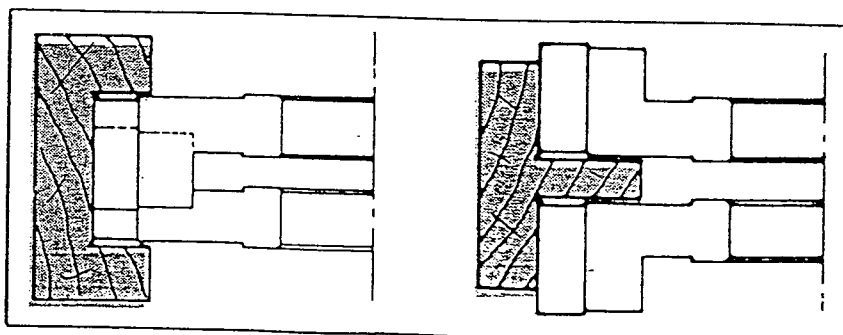
Ø 150 ép. 30 x 60 m/m

Ces portes outils sont entièrement rectifiés.

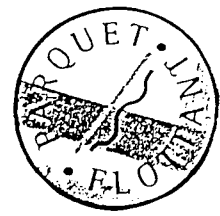
Les portes outils réf. 260 et 265
peuvent exécuter des feuillures
et des tenons profondeurs max.

Ø 150 40 m/m

Ø 180 55 m/m



Description :



Parquet contrecollé en lames composées de 2 couches distinctes :

- Parement en bois noble de 3,6 mm
- Contrebalancement en contreplaqué.

Lames rainées et bouvetées sur 4 rives. Assemblage par main droite livrées dans des colis séparés pour une pose en en Coupe de pierre.

Finition : 5 couches

Vernie en usine.

ESSENCE	CHOIX	DIMENSIONS			COLIS.
		Long. mm	Larg. mm	Ep. mm	
Monolame					
Chêne	Prima Classic	1200	90	13	22

Conseil de pose :

Se reporter pages 32 et 33
et au DTU 51-11
"Parquets contrecollés".

Sous couches

TYPES	DESCRIPTION
ISOL 25	Mousse de polyéthylène réticulé à cellules fermées avec polyane incorporé Épaisseur 2,5 mm - Rouleau de 20 ml en lés de 1 m 50 de large - Affaiblissement acoustique 19 et 21 DB
BITUMEX	Panneau de 1 m 20 x 0 m 60 x 8 mm

TYPES	DESCRIPTION
CARTISOL	Isolant phonique avec polyane incorporé Rouleau de 30 m ² et 75 m ² Épaisseur 2,5 mm
LIEGE	Plaques de 477 x 477 x 2 mm

TYPES	DESCRIPTION
LAMBOURDES CHÊNE	Longueur 0 m 80 à 1 m - section 80 x 26 mm Usinées en bout

Colles

TYPES DE COLLES	CONSUMMATION	APPLICATION	COLISAGE
"PH"	Parquets à coller : collage en plein : 7/800 g/m ²	Spatule crantée 4 x 4 mm	6 et 20 Kg
	Parquets flottants : collage en rives : 200 g/m ²	Biberon	0.75kg
"MODULCOLLE"	Collage en plein : 800 g/m ²	Spatule crantée 4 x 4 mm	6 et 20 Kg
"BB"	Collage en plein : 800 g/m ²	Spatule crantée 4 x 4 mm	5 kg
"PARQUESOL"	Collage par cordon	Pistolet	310 ml