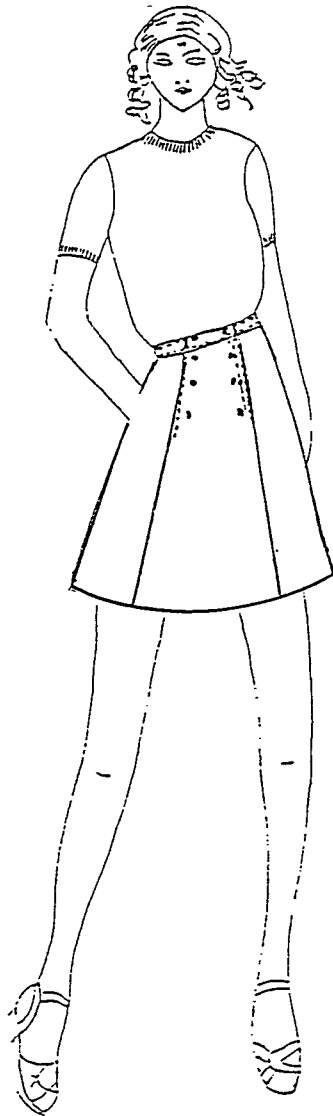


## «JUPE KANGOU»

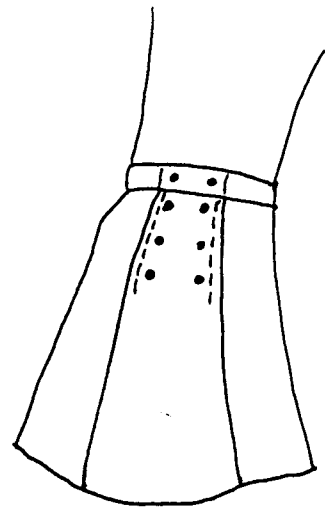


### Ce dossier comprend :

- Présentation de l'épreuve 1/3
- 1 document technique 2/3
- 1 tracé de jupe droite 3/3

*Les documents à rendre, seront agrafés par le surveillant, avec la copie anonymée*

Groupement académique du Grand Est		Session 2000		SUJET	
<b>B.E.P. MÉTIERS DE LA MODE ET DES INDUSTRIES CONNEXES</b>					
Champ d'application : PRÊT À PORTER					
Épreuve : EP1 – Préparation, mise en œuvre, arts appliqués		Durée : 14 à 20 heures		Coef. : 11	
Partie A : Préparation du travail		Durée : 4 heures		page 1 / 3	



L'entreprise « SAVANNE » pour sa prochaine collection prévoit de réaliser une série de :

**JUPE « KANGOU » T 38N**

**Description :**

- Jupe évasée
- Boutonnée de part et d'autre du **panneau jusqu'au bassin**
- Ceinture

**On vous donne :**

- 1 devant de jupe droite 3/3
- 1 feuille de coupe
- 1 toile à patron 60x60

**On vous demande :**

1. De transformer :

A l'aide du document 2/3, effectuer la transformation du devant (sur document 3/3). Reproduire (en traçant ou en collant) les deux éléments sur la feuille de coupe. **L'évasé du côté et des deux panneaux est laissé à votre initiative.**

2. De réaliser le patronnage industriel :

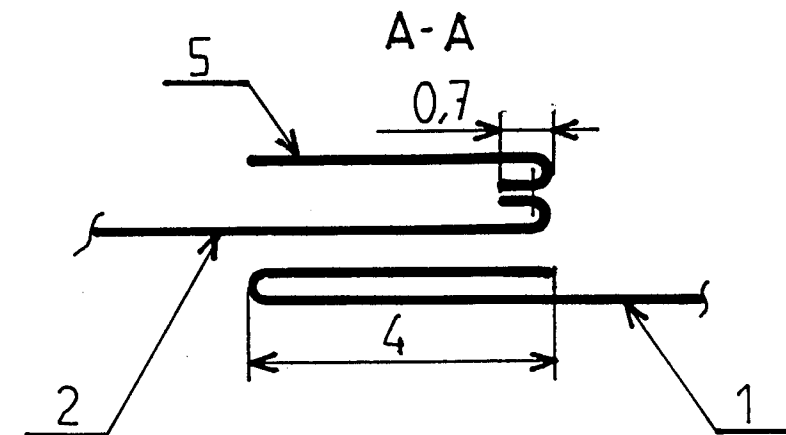
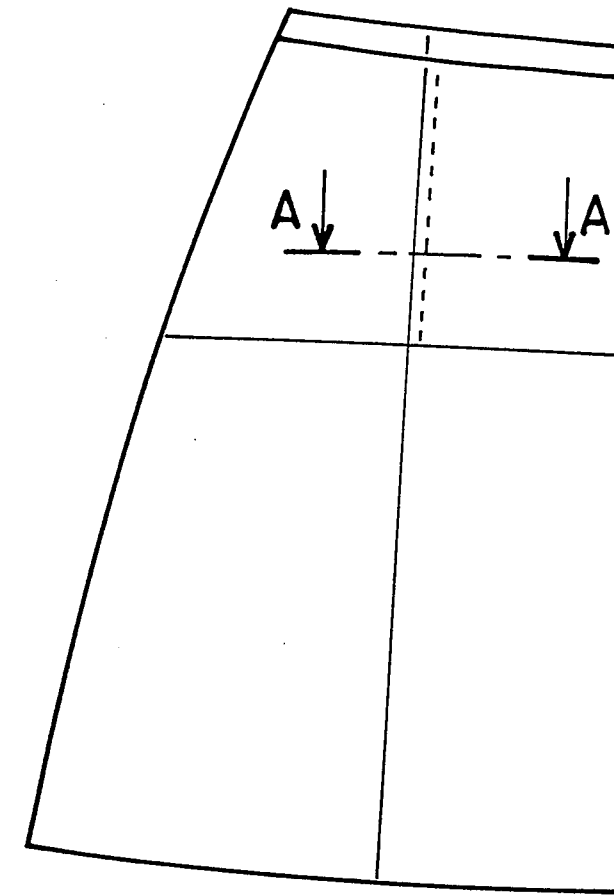
- des éléments 1/5 et 2/5 en se référant à la section A-A
- valeur de couture :

- coté	1 cm
- assemblage panneau	1 cm
- taille	1 cm
- bas	3 cm

- identifier les éléments

3. De contrôler le résultat de la transformation :

- découper les 2 éléments obtenus en toile à patron
- présenter la toile épinglée
- finir la taille par une ceinture, la hauteur est laissée à l'initiative de la candidate
- rendre les éléments : le patronnage et la toile.

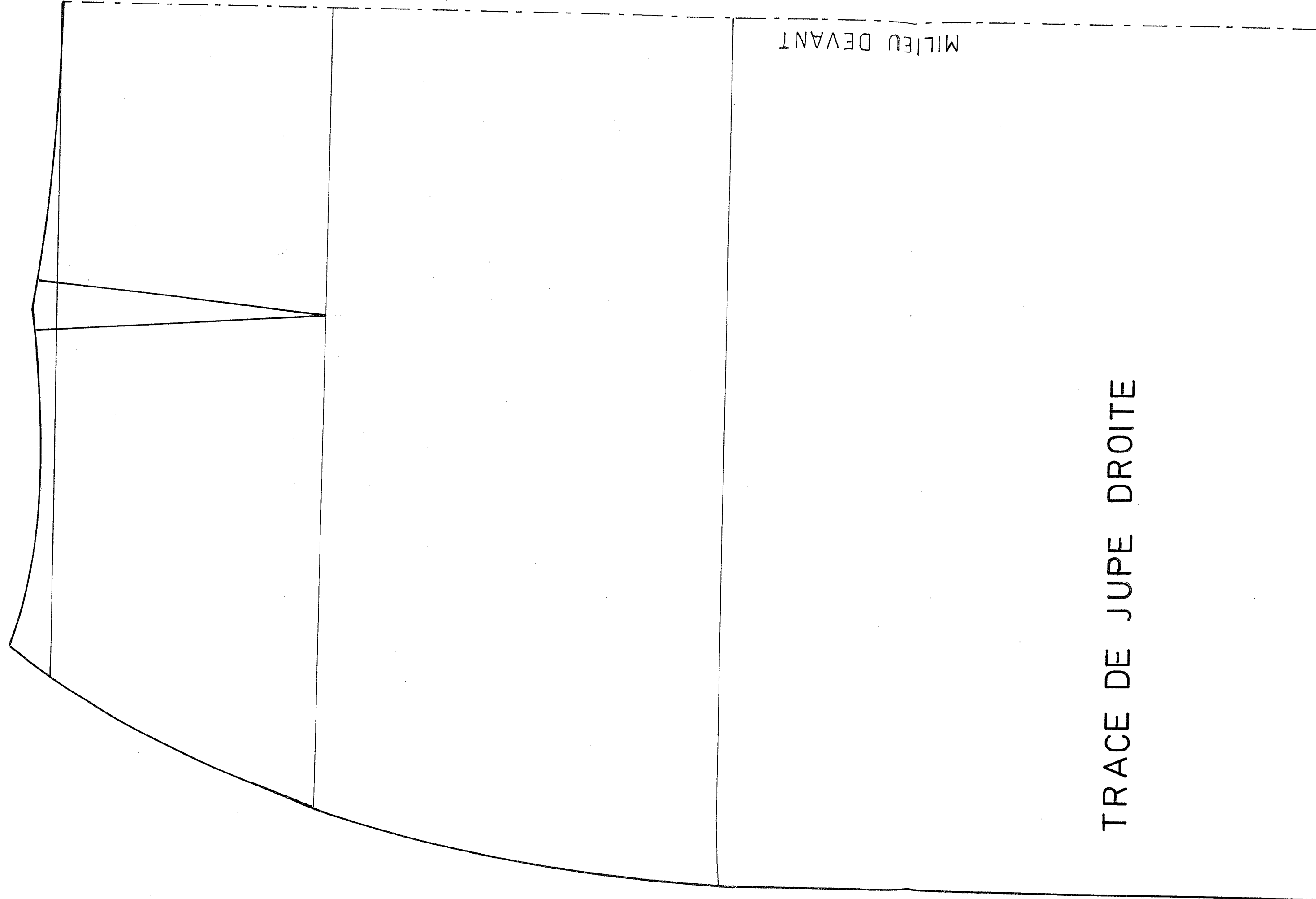


5	2	Enforme
4	2	Ceinture
3	2	Dos
2	2	Côté devant
1	1	Panneau devant
Rp	Nb	Désignation

Agrafer les éléments à la feuille de copie ou à l'étiquette d'anonymat.

TRACE DE JUPE DROITE

MILIEU DEVANT



MILIEU DEVANT

TRACE DE JUPE DROITE