

SAHARIENNE DIANE



Le présent sujet comporte :

La page de présentation

Le sujet, le descriptif et le travail demandé

Le dossier technique

Le dossier réponse

page 1/6

page 2/6

page 3/6,

pages 4/6 à 6/6

documents à rendre

Les documents à rendre seront agrafés par le surveillant, avec la copie anonymée.

Groupement académique du Grand Est

Session 2000

Sujet

B.E.P. MÉTIERS DE LA MODE ET DES INDUSTRIES CONNEXES

Champ d'application : **PRÊT-À-PORTER**

Épreuve : **EP2 – Technologie : étude et analyse de cas**

Durée : 4 heures

Coef. : 6

page 1 / 6

SUJET

Une entreprise spécialisée dans la diffusion pour grande surface à retenu pour sa collection printemps-été 2001 la saharienne « DIANE ».

Descriptif : Dos avec empiècement revenant sur les devants
Col chemisier
Manches courtes à revers
Devants fermés par 5 boutons cachés sous patte
2 poches poitrine
2 poches à deux plis creux avec rabat

L'entreprise prévoit de réaliser une série de 2500 pièces.

TRAVAIL DEMANDÉ

1°- A partir de l'extrait du fichier matière première et fournitures (doc 3/6), en fonction du produit, choisir et établir pour la totalité de la série le **coût d'achat**, matière première et fournitures sur document réponse 4/6.

2°- Donner l'**origine des différents tissus** de l'extrait du cahier des charges. Répondre sur document 4/6.

3°- Proposer **2 solutions technologiques** pour la finition du bas de manche, préciser le type de travail utilisé et justifier votre choix sur un plan technique ; sur document réponse 4/6.

4°- Pour cette série importante, **quel système** (machine à coudre) permettrait, pour le placage de la poche poitrine, un gain de production tout en assurant une qualité optimale ? Argumenter votre proposition. Répondre sur document 4/6.

5°- Quelle **maintenance courante** doit être effectuée régulièrement sur une piqueuse plate ?

6°- Dessin assisté par ordinateur

Sur le matériel informatique, pour la poche poitrine, on vous demande de :

- ouvrir, à partir du lecteur A (disquette) le fichier appelé poche
- sortir la section A-A
- coter la poche
- inscrire le titre en bas à droite ; hauteur des caractères : 0,7 cm
- enregistrer votre travail sur le lecteur A sous le nom de votre numéro d'anonymat
- imprimer votre travail avec votre numéro d'anonymat (document à rendre).

7°- Dessin de détail de la poche à rabat (doc. 5/6)

- Indiquer les repères** selon la nomenclature sur doc. 5/6
- Sur le document 6/6, établir **la gamme opératoire de cette poche**.

8°- Cette fabrication sera lancée par paquet de 10 vêtements ; le lancement du travail sera simultané sur plusieurs lignes. Donner le **nom de ce système de travail**, sur document 4/6.

DOSSIER TECHNIQUE

EXTRAIT DU FICHER MATIÈRE PREMIÈRE

RÉFÉRENCE	APPELLATION DU TISSU	MATIÈRE	COLORIS	LARGEUR EN CM	PRIX DU MÈTRE LINAIRE
MC090	Mousseline	Coton	Bleu ciel	90	42,00
CL150	Coutil	Lin	Beige	150	35,40
PC150	Popeline	Coton	Kaki	150	37,20
MCP150	Molleton	50% coton 50% polyester	Imprimé fleuri	150	42,30
TS150	Taffetas	Soie	Vert	150	76,50
VL160	Velours	Laine	Orange	160	92,50

EXTRAIT DU FICHER FOURNITURE

RÉFÉRENCE	FOURNITURE	MATIÈRE	COLORIS	DIAMETRE EN MM	PRIX UNITAIRE
BPT15	Bouton	Pléxiglace	Translucide	15	0,30
BPN26	Bouton	Pléxiglace	Noir	26	0,71
BBN16	Bouton	Bois	Naturel	16	0,51
BAA15	Bouton	Aluminium	Aluminium	15	0,20
BNB10	Bouton	Nacre	Bleu	10	0,70
BCV00	Bride	Coton	Vert d'eau		1,50
FCK00	Fil				3,50 par saharienne

Métrage nécessaire pour une saharienne :

1,15 m de tissu ; laize 150 cm

DOSSIER RÉPONSE

1° - Coût d'achat matière première et fourniture

2° - Origine des différents tissus

Mousseline de coton :

Coutil de lin :

Popeline de coton :

Molleton coton / polyester :

Taffetas de soie :

Velours de laine :

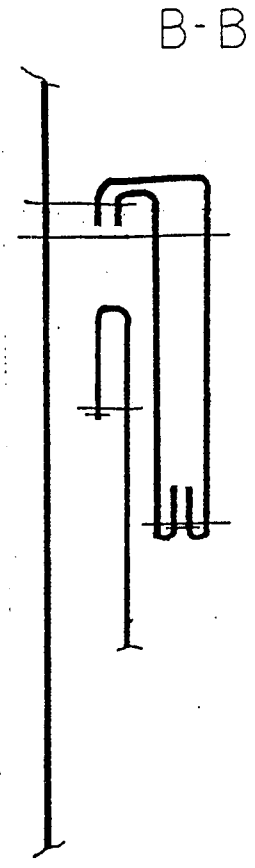
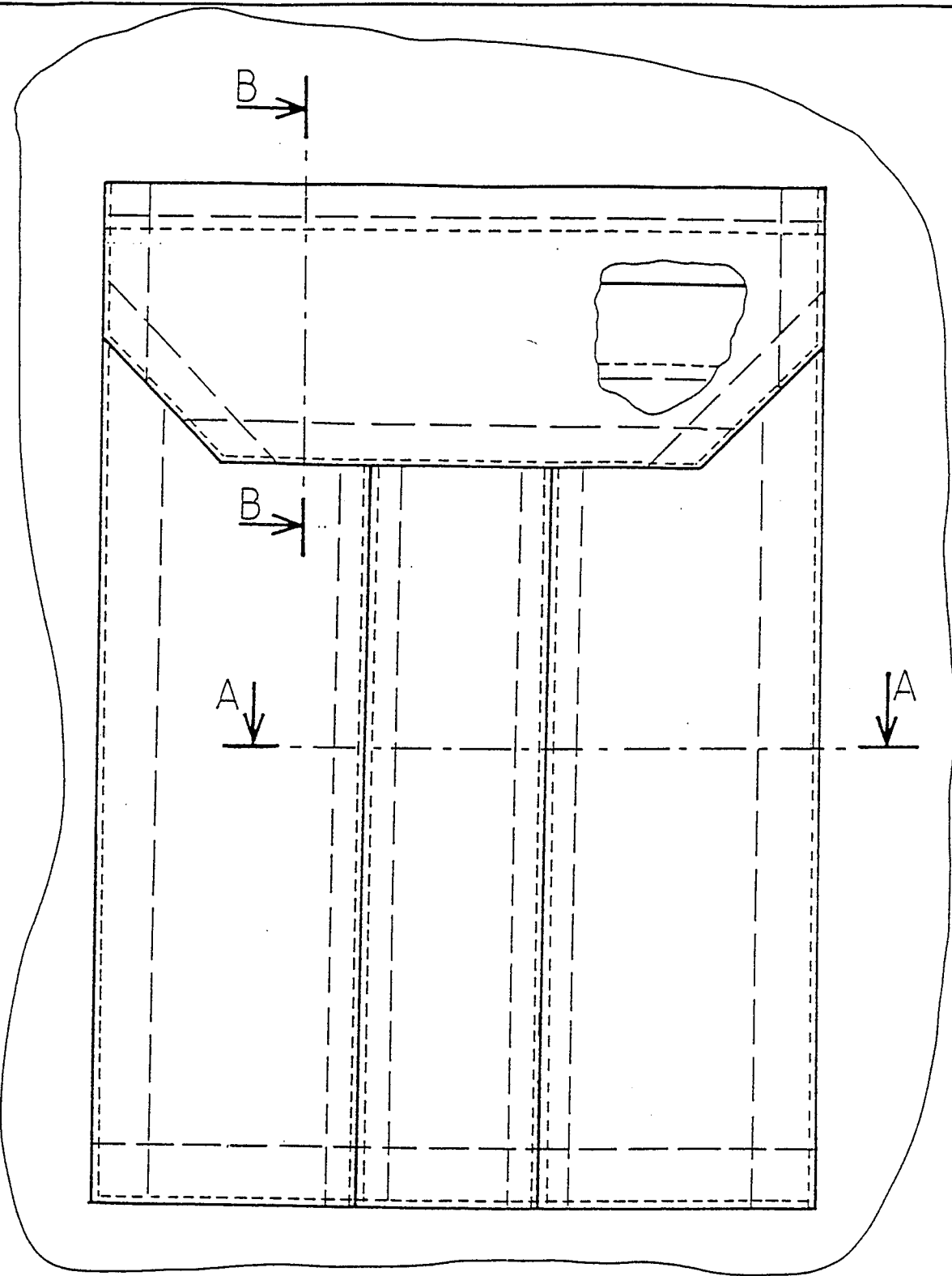
3° - Solutions technologiques pour la finition du bas de manche

SCHÉMAS	TYPE DE TRAVAUX	JUSTIFIEZ VOTRE CHOIX

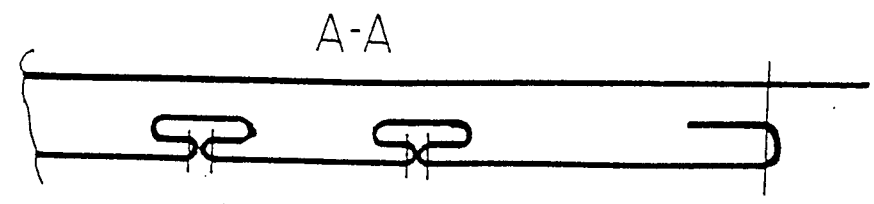
4° - Système pour le placage de la poche poitrine

5° - Maintenance courante de la piqueuse plate

8° - Système de travail



7°) Indiquer les repères



4	1	Rabat dessus
3	1	Rabat dessous
2	1	Poche
1	1	Vêtement
Rp	Nb	Désignation

Echelle 1:1

