

SOMMAIRE

ON VOUS DONNE

Dossier de plans
Devis descriptif

ON VOUS DEMANDE : de traiter 11 questions

- 1 - Lecture de plan
- 2 - Compléter une coupe
- 3 - Calcul d'acier
- 4 - Quantitatif
- 5 - Composition d'un béton
- 6 - Bon de commande
- 7 - Temps de bétonnage
- 8 - Moyen de levage
- 9 - Etude d'une poutre
- 10 - Résolution problème
- 11 - Mode opératoire

ON EXIGE : que vos réponses soient portées sur chaque feuille sujet.

Récapitulatif des notes

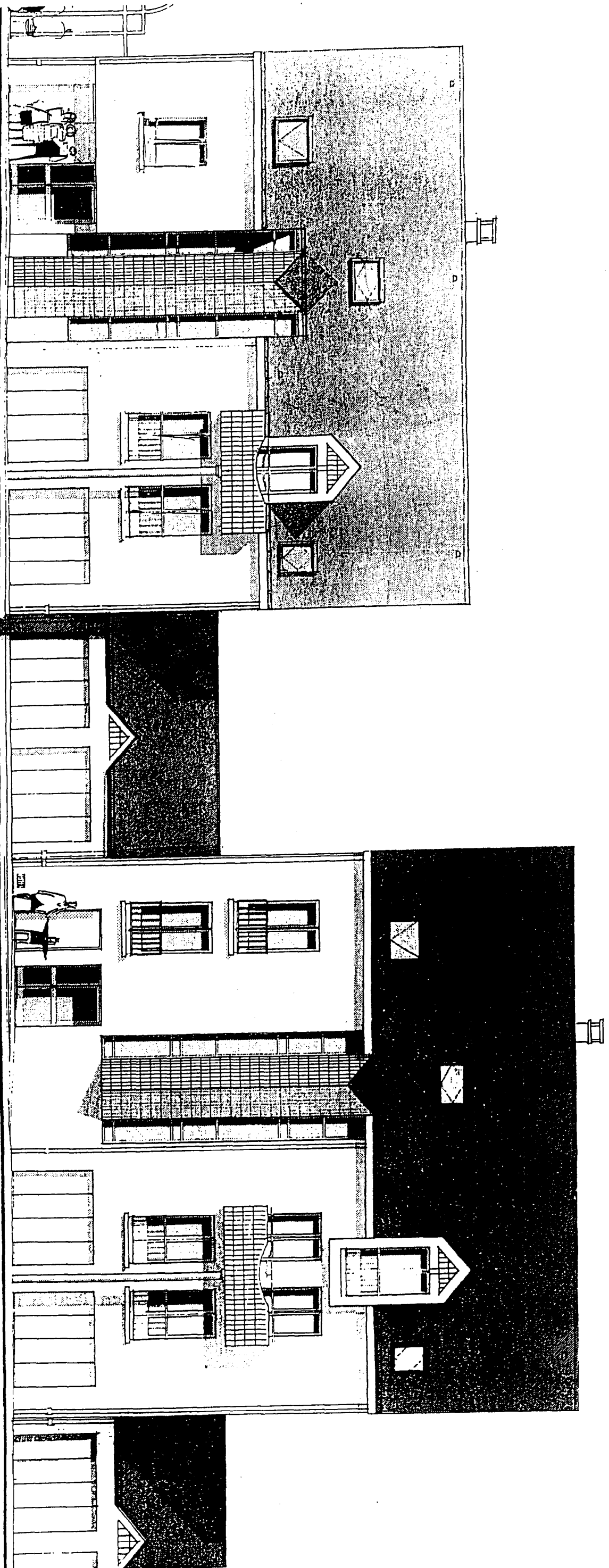
Page 27

Pages 1 et 2
Page 3
Pages 4 à 6
Pages 7 et 8
Page 9 à 12
Pages 13 et 14
Pages 15 à 17
Pages 18 à 20
Page 21
Pages 22 et 23
Pages 24 et 26

Page 1 à 7
Page 8 à 9

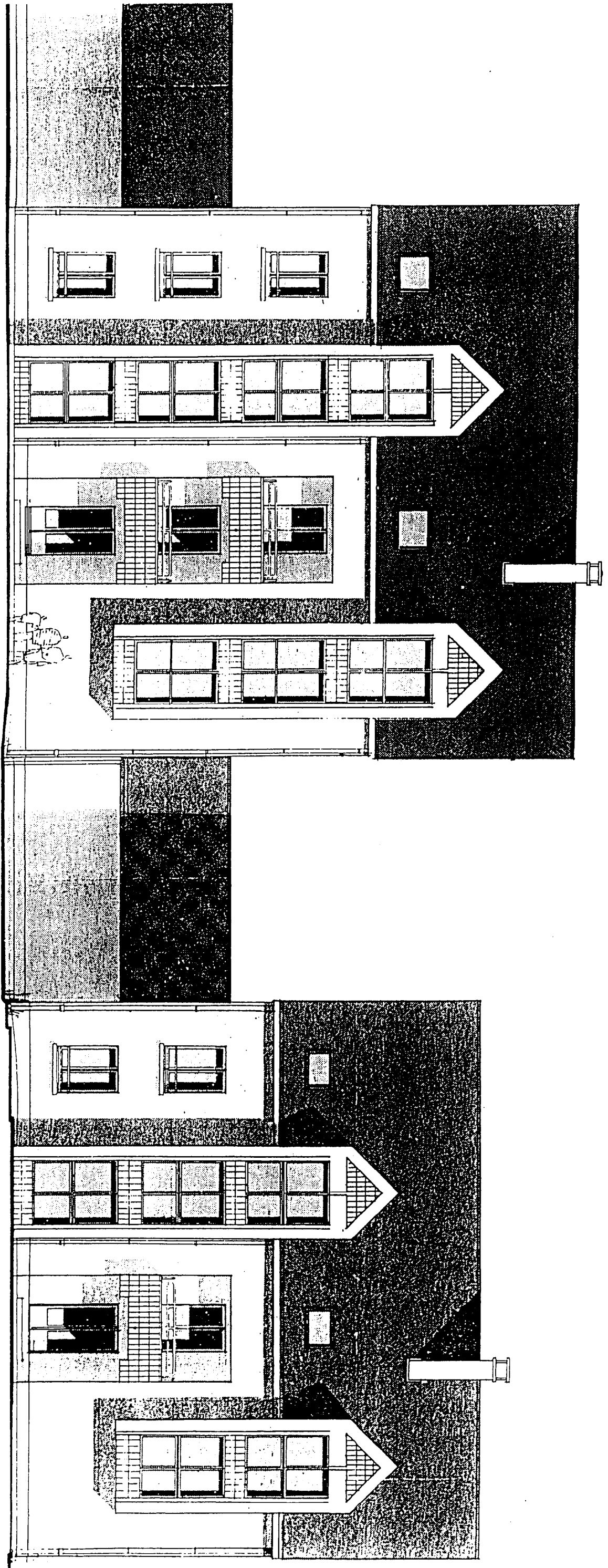
BEP C.B.G.O. dom. CONSTRUCTION EN BETON ARME DU BATIMENT		CODE : 51 23 201	DUREE : 4 H 00	COEFF. : 6
Sujet		FP2 - ANALYSE D'UN DOSSIER ET REDACTION D'UN MODE OPERATOIRE		SESSION 2000
PAGE 0/9				

DOSSIER RESSOURCES



FACCADE NORD

BEP C.B.G.O. dom. CONSTRUCTION EN BETON ARME DU BATIMENT	CODE : 51 23 201	DUREE : 4 H 00	COEF. : 6
SUJET EP2 - ANALYSE D'UN DOSSIER ET REDACTION D'UN MODE OPERATOIRE		SESSION 2000	PAGE 2/9



FAÇADE SUD

bât. A

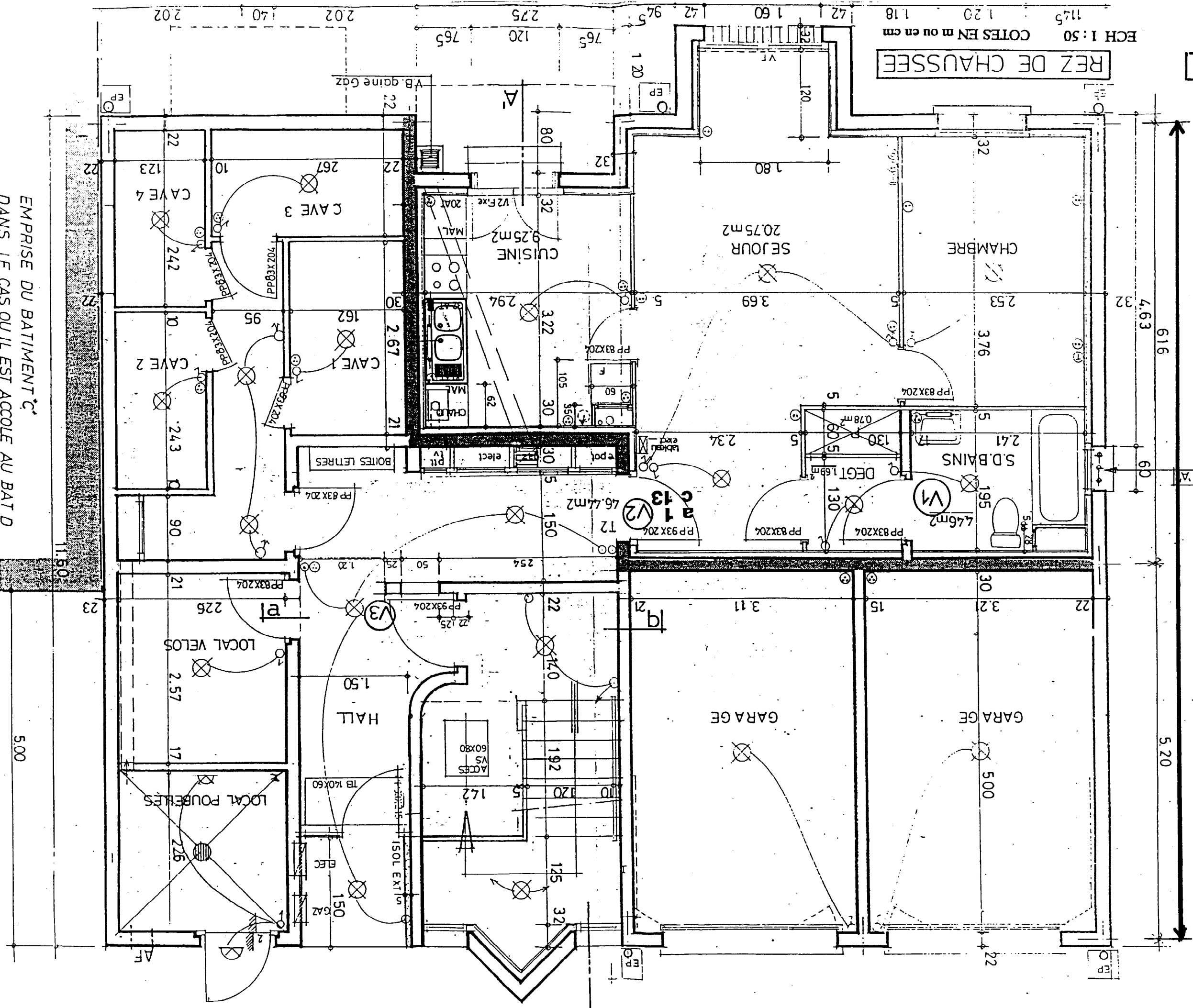
bât. B

BEP C.B.G.O. dom. CONSTRUCTION EN BETON ARME DU BATIMENT	CODE : 51 23 201	DUREE : 4 H 00	COEF. : 6
SUJET	EP2 - ANALYSE D'UN DOSSIER ET REDACTION D'UN MODE OPERATOIRE	SESSION 2000	PAGE 3/9

BATIMENT B

REZ DE CHAUSSEE

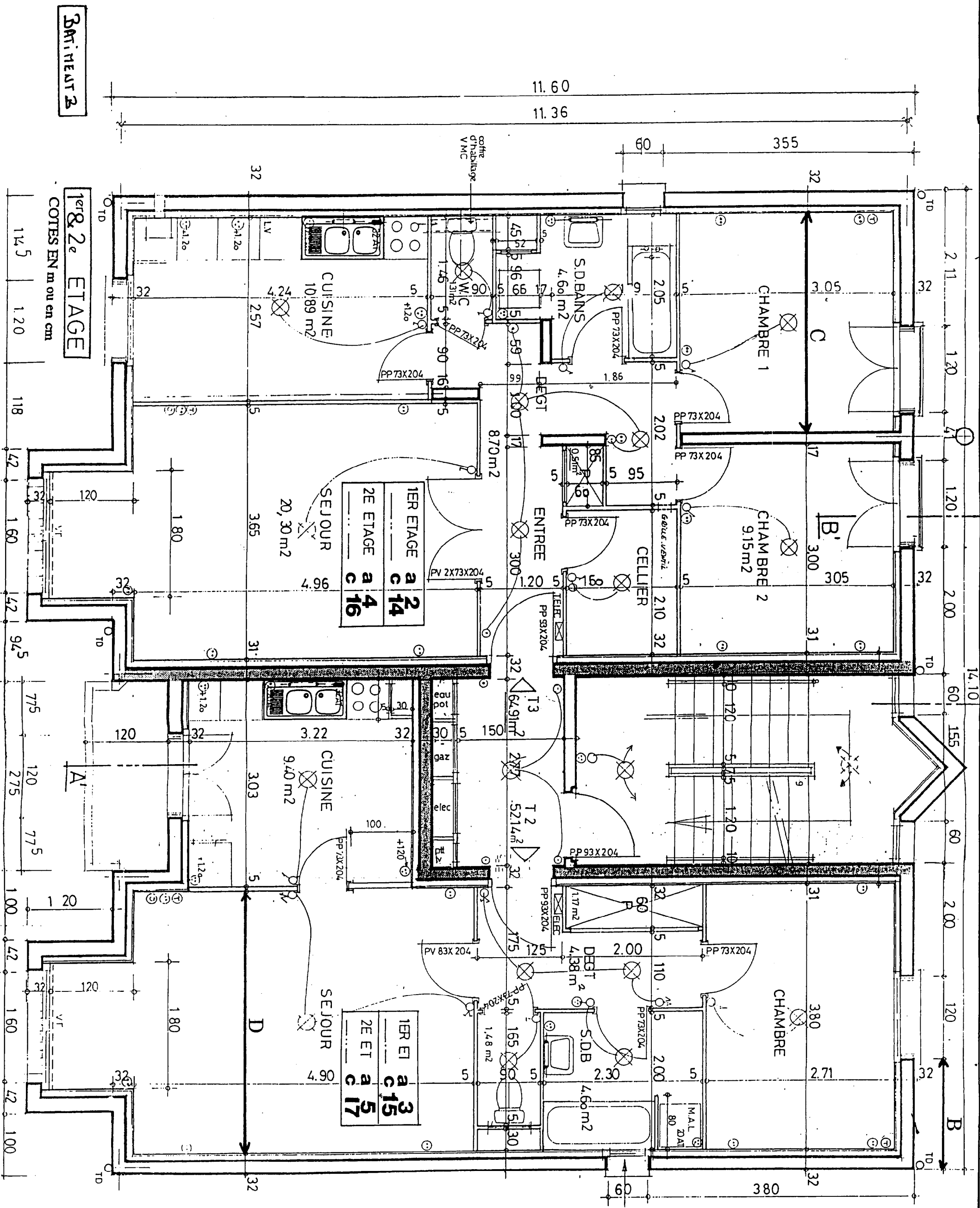
ECH 1 : 50 COTES EN m ou en cm



PAS DE CHASSIS BAT A

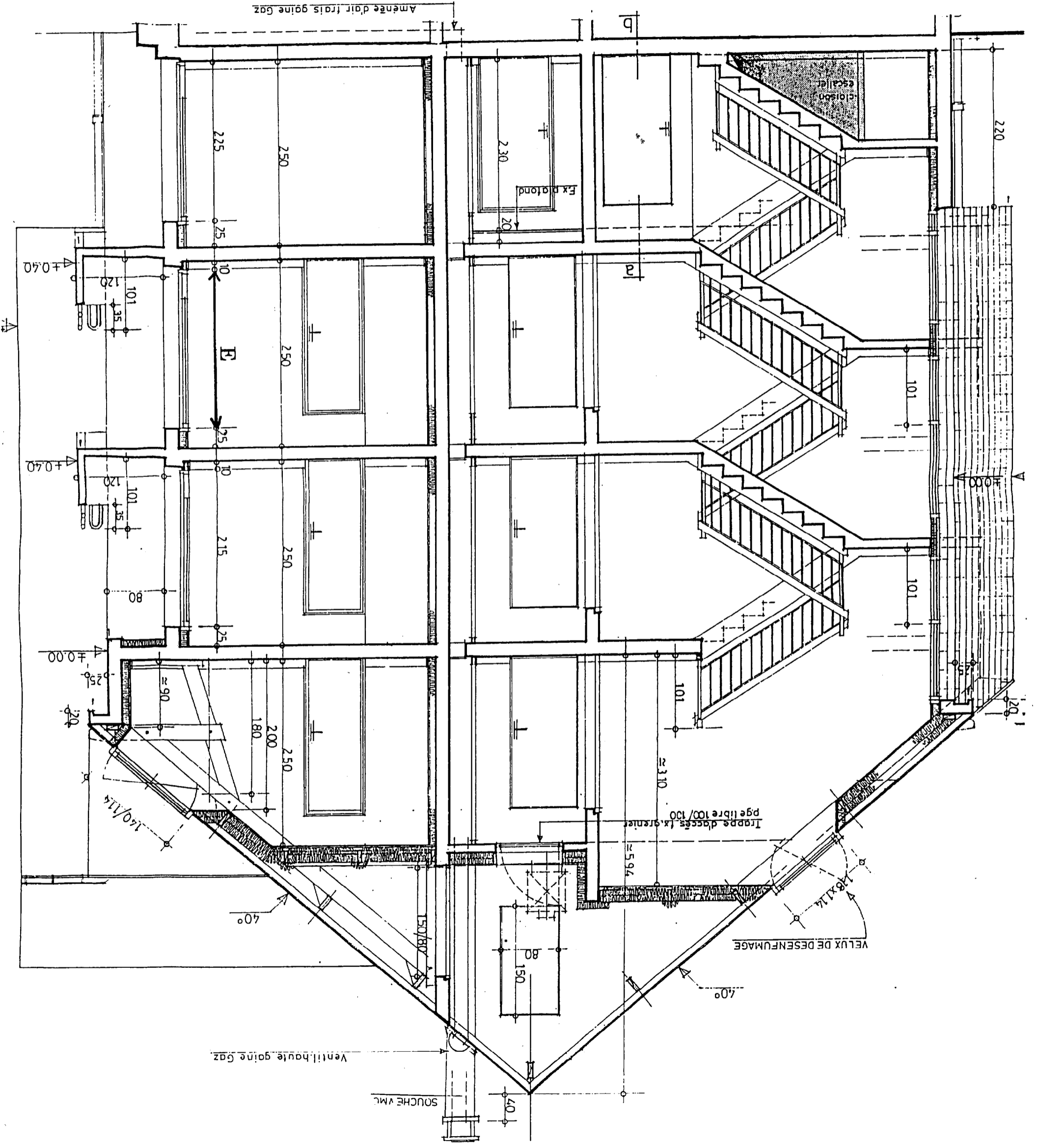
EMPRISE DU BATIMENT C
DANS LE CAS OUI IL EST ACCOLE AU BAT D

BEP C.B.G.O. dom. CONSTRUCTION EN BETON ARME DU BATIMENT	CODE : 51 23 201	DUREE : 4 H 00	COEF. : 6
SUJET	EP2 - ANALYSE D'UN DOSSIER ET REDACTION D'UN MODE OPERATOIRE	SESSION 2000	PAGE 4/9



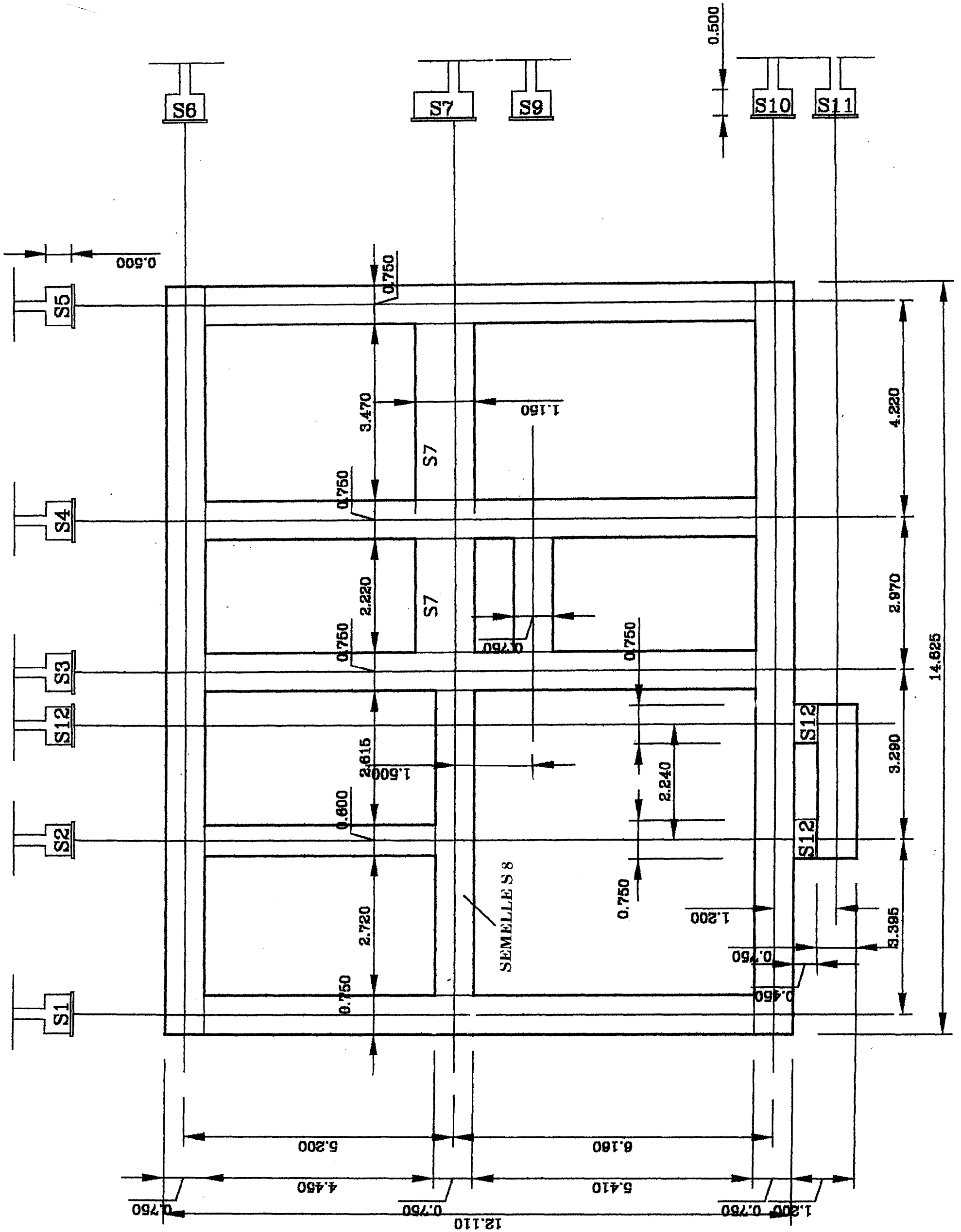
ECH 1:50
COTES en m ou cm

Coupe A-A' R+2+C



BEP C.B.G.O. dom. CONSTRUCTION EN BETON ARME DU BATIMENT	CODE : 51 23 201	DUREE : 4 H 00	COEF. : 6
SUJET	EP2 - ANALYSE D'UN DOSSIER ET REDACTION D'UN MODE OPERATOIRE	SESSION 2000	PAGE 6/9

DOCUMENT DE TRAVAIL POUR LA REALISATION DU QUANTITATIF .



Pour une meilleure lisibilité ce plan de « fondations » ne représente que les fondations.

ATTENTION : Pour le quantitatif des fondations, suivez le découpage imposé par ce plan.

BEP C.B.G.O. dom. CONSTRUCTION EN BETON ARME DU BATIMENT	CODE : 51 23 201	DUREE : 4 H 00	COEF. : 6
SUJET	EP2 - ANALYSE D'UN DOSSIER ET REDACTION D'UN MODE OPERATOIRE	SESSION 2000	PAGE 7/9

DEVIS DESCRIPTIF

- 1 - TERRASSEMENT.

- Décapage total sur une épaisseur de 0.40 m.
- Fouilles en rigoles avec finition soignée du fond de fouille.

- 2 - FONDATIONS.

- Fondations par semelles filantes réalisées en béton Type 1.
- Béton de propreté réalisé sur une épaisseur minimum de 0.05 m réalisé en béton type 1.

- 3 - LES PORTEURS VERTICAUX

- En infrastructure (parties enterrées) les murs seront réalisés en BBM 20x20x50 et 15x20x50 pleins.
- En structure les murs périphériques et les murs de refend seront réalisés en BBM B40 20x20x50 et 15x20x50 creux.
- Les chaînages verticaux seront réalisés en béton type 2.

- 4 - DALLAGE SUR TERRE PLEIN.

- Hérissonage en tout venant épaisseur 0.20 m.
- Isolant périphérique en polystyrène de 60 mm sur une largeur de 1.20m.
- Film polyéthylène.
- Dalle béton armée réalisée en béton Type 3 d'épaisseur 0.10 m ; armatures en treillis soudé type P131 R.
- Finition lissée dans les caves et les garages.
- Voir au chapitre revêtement de sol pour les finitions dans les pièces de vie.

- 5 - PORTEURS HORIZONTAUX

- Les planchers seront réalisés en poutrelles et entrevous béton surmontés d'une dalle de compression réalisée en béton type 3.
- Chaînage périphérique en béton armé réalisé avec le même béton que la dalle de compression.
- Les rives des planchers seront réalisées en planelles béton 5x20x50.

- 6 - RAVALEMENT EXTERIEUR.

- Enduit monocouche épaisseur 20 mm, finition grattée, ton pierre.

BEP C.B.G.O. dom. CONSTRUCTION EN BETON ARME DU BATIMENT		CODE : SI 23 201	DUREE : 4 H 00	COEF. : 6
S U J E T		EP2 - ANALYSE D'UN DOSSIER ET REDACTION D'UN MODE OPERATOIRE		SESSION 2000
PAGE 8/9				

- 7 - CHARPENTE.

- Charpente traditionnelle en sapin de pays pour les fermes, pannes et chevonnage .

- 8 - COUVERTURE.

- Réalisée en Ardoise naturelle d'Espagne.
- Pose avec crochet cuivre.
- Châssis en toiture type Velux 118 x 114 et 140x114 .

- 9 - REVETEMENT DE SOL.

- Dans les cuisines, SDB, WC, séjours, celliers, couloirs, entrées, dégagements, pose sur chape de carrelage 20 x 20 .
- (épaisseur totale 50 mm).
- Dans les chambres pose d'un parquet flottant en hêtre sur une chape talochée de 0.040 m d'épaisseur.

- 10 - PLATRERIE ISOLATION.

DOUBLAGES :

- Réalisés par collage d'un complexe isolant type polypolaque 10 + 80 constitué d'une plaque de plâtre de 10 mm (BA 10) et d'un isolant de 80 mm en polystyrène.

CLOISONS DE DISTRIBUTION :

- Réalisées en « placopan » de 50 mm d'épaisseur.

- ISOLATION :

- En parties rampantes une couche de 60 mm type feutre IBR, une couche de 120 mm type Rollisol avec pare vapeur et une plaque de plâtre type BA 13 suspendues aux chevrons.
- En parties horizontales deux couches croisées de 100 mm de feutre type IBR, avec pare vapeur et une plaque de plâtre type BA 13 suspendues aux solives du faux plancher.

- 11 - MENUISERIES.

- Les menuiseries extérieures seront réalisées en bois, avec double vitrages isophoniques.
- Les menuiseries intérieures seront réalisées en bois.

- 12 - LES ESCALIERS.

- Les volées d'escaliers seront préfabriquées.
- Les paliers de repos seront coulés en place.

- 13 - LES BETONS.

Béton 1 :

- Béton plastique, affaissement 7 cm sans adjuvant.
- Résistance 30 MPa.
- Gravier 5/25 roulé.
- Sable 0/5 roulé.
- Degré d'humidité des granulats : moyennement humides.
- Ciment CPJ CEM II 32.5.

Béton 2 :

- Béton mou, affaissement 9 cm sans adjuvant.
- Résistance 30 MPa.
- Gravier 5/16 roulé.
- Sable 0/5 roulé.
- Degré d'humidité des granulats : moyennement humides.
- Ciment CPJ CEM II 32.5.

Béton 3 :

- Béton mou, affaissement 11 cm sans adjuvant.
- Résistance 25 MPa.
- Gravier 5/12.5 roulé.(mignonette).
- Sable 0/5 roulé.
- Degré d'humidité des granulats : moyennement humides.
- Ciment CPJ CEM II 32.5.

BEP C.B.G.O. dom. CONSTRUCTION EN BETON ARME DU BATIMENT	CODE : 51 23 201	DUREE : 4 H 00	COEF. : 6
SUJET	EP2 - ANALYSE D'UN DOSSIER ET REDACTION D'UN MODE OPERATOIRE	SESSION 2000	PAGE 9/9