

B.E.P. - CONSTRUCTION BATIMENT GROS-ŒUVRE

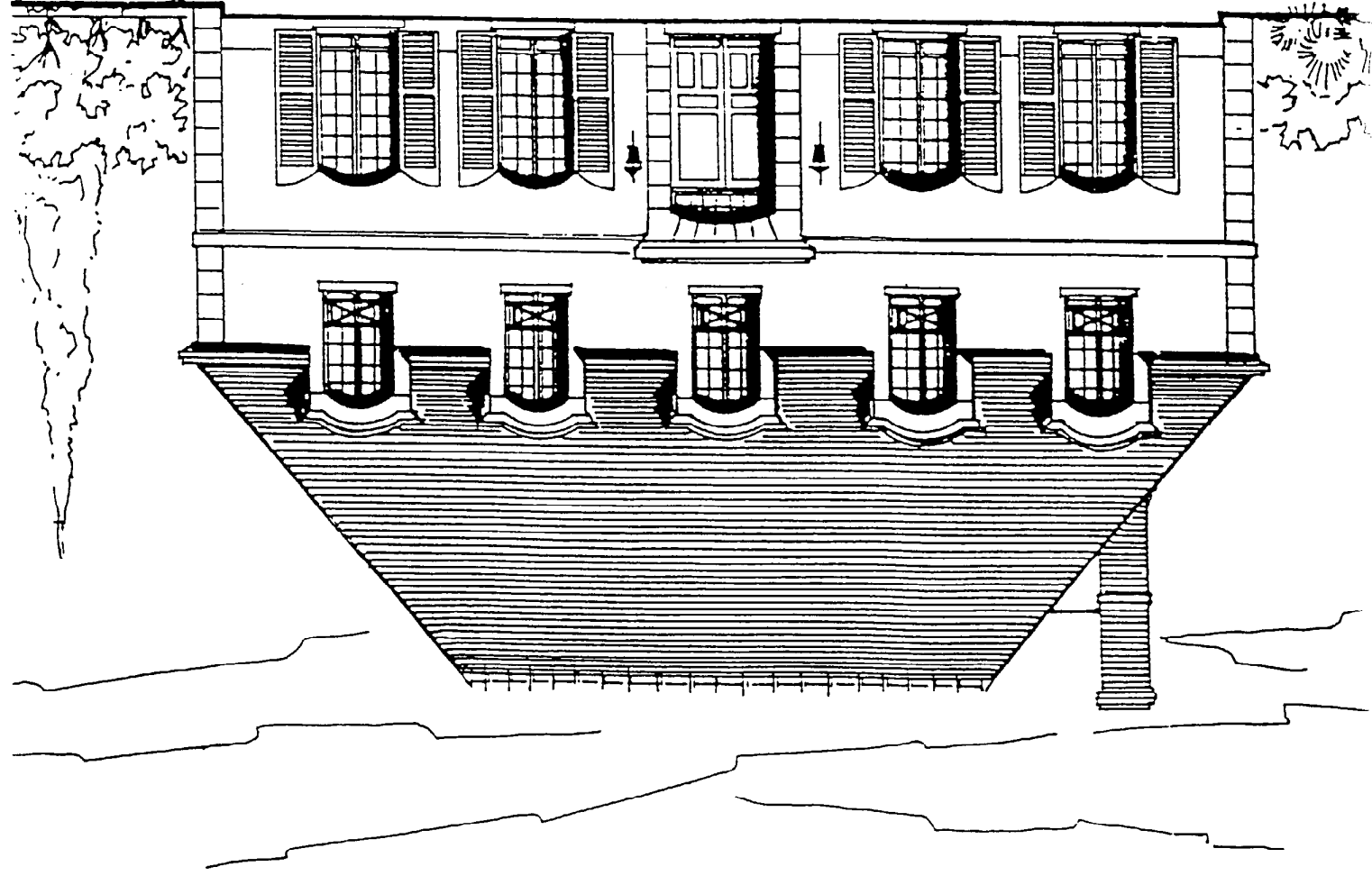
EPREUVE E.P. 2

ANALYSE D'UN DOSSIER ET REDACTION D'UN MODE OPERATOIRE

DUREE 4 HEURES

Ce dossier comprend 17 feuilles A.3, foliotées de 1/17 à 17/17 :
1/17 à 10/17 → Un dossier de construction
11/17 à 15/17 → Un dossier questionnaire
16/17 → Un aide-mémoire "tramage des herbes"
17/17 et 1/17 → Une documentation RECTOR (extrait)

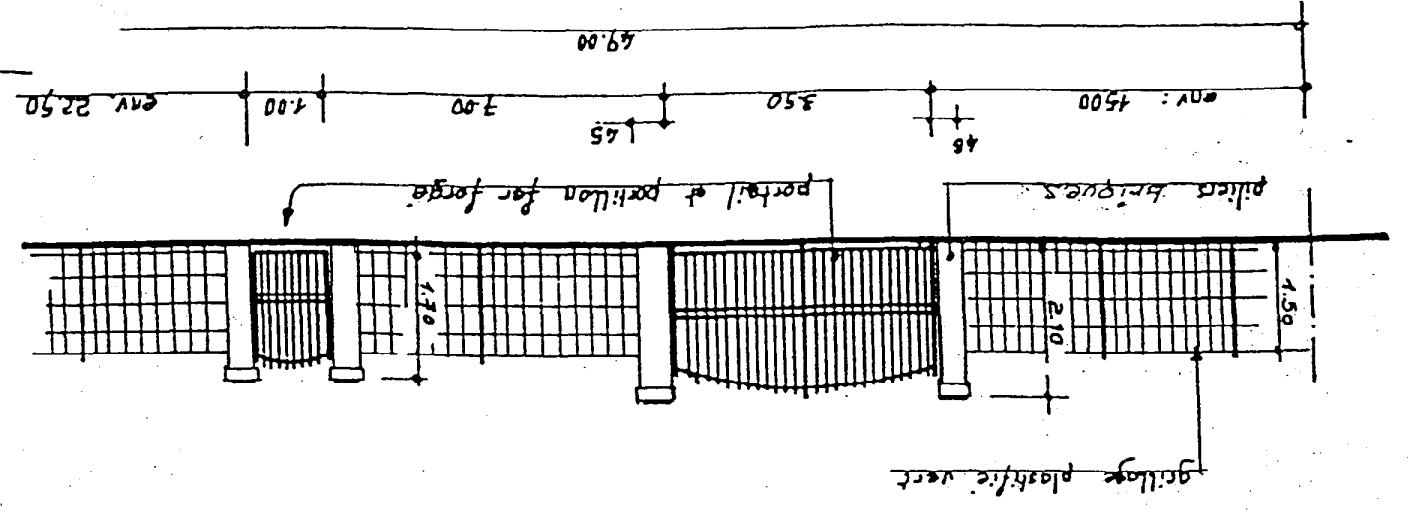
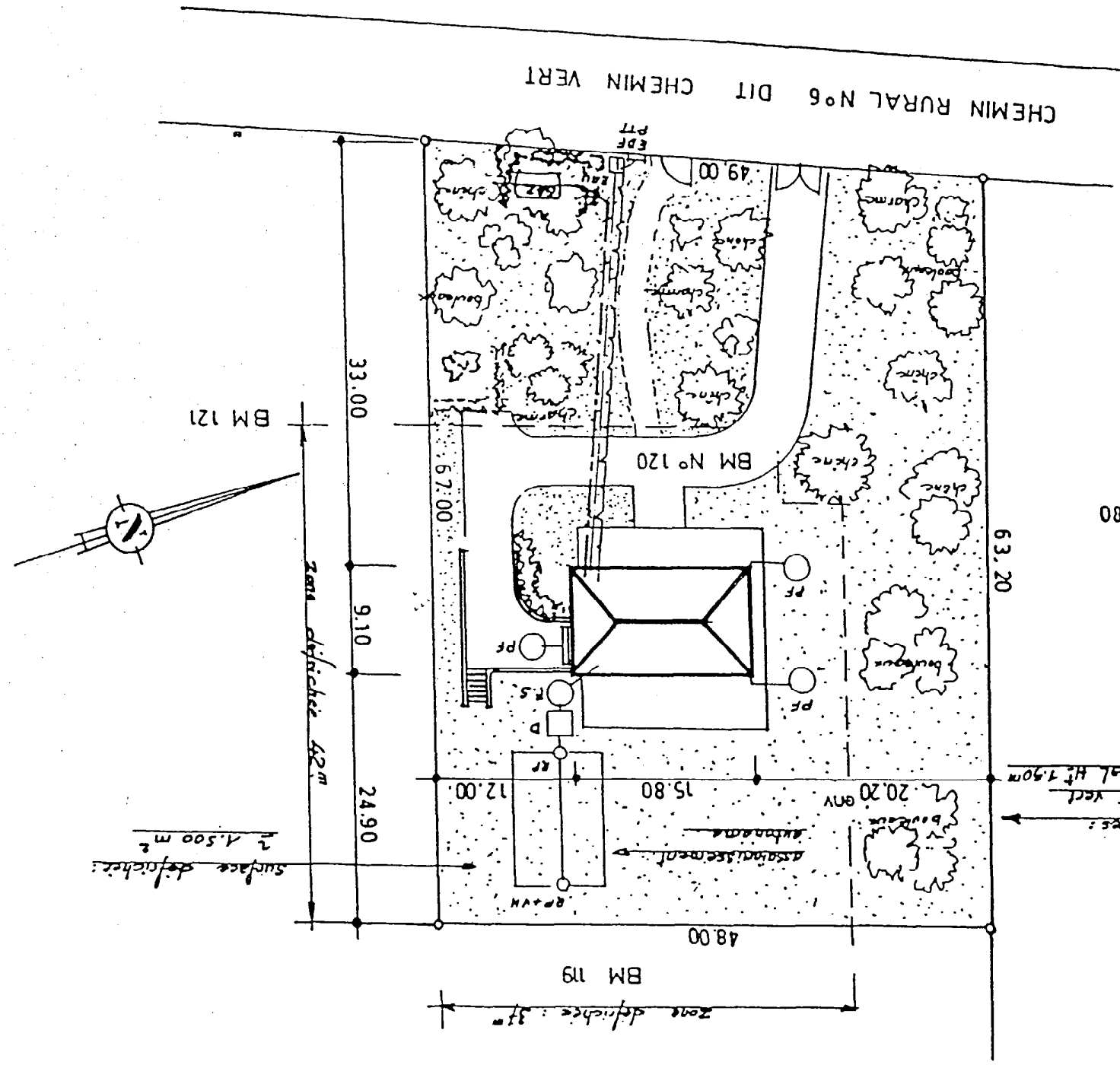
A l'issue de l'épreuve le candidat rendra les feuilles 11/17 à 15/17 agrafées et dans l'ordre dans une copie type E.N.



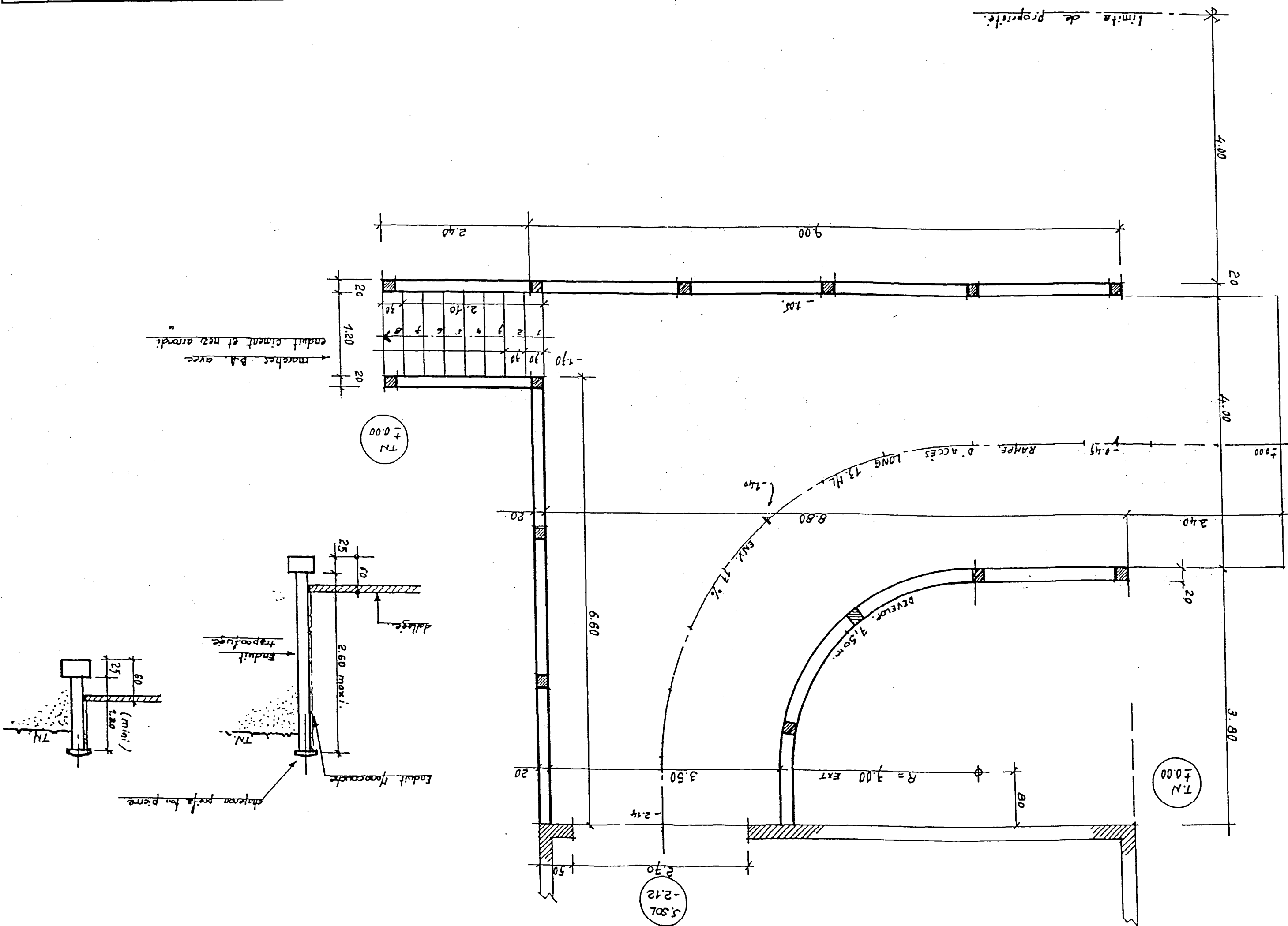
Code examen : 510 23201 A		B.E.P. Construction bâtiment gros œuvre		SESSION 2000	
EP.2 Analyse d'un dossier et rédaction d'un mode opératoire				durée : 4 heures	
Coefficient : 06		Dossier SUJET		folio 1/17	

PLAN DE MASSE
EHELLE 1/500

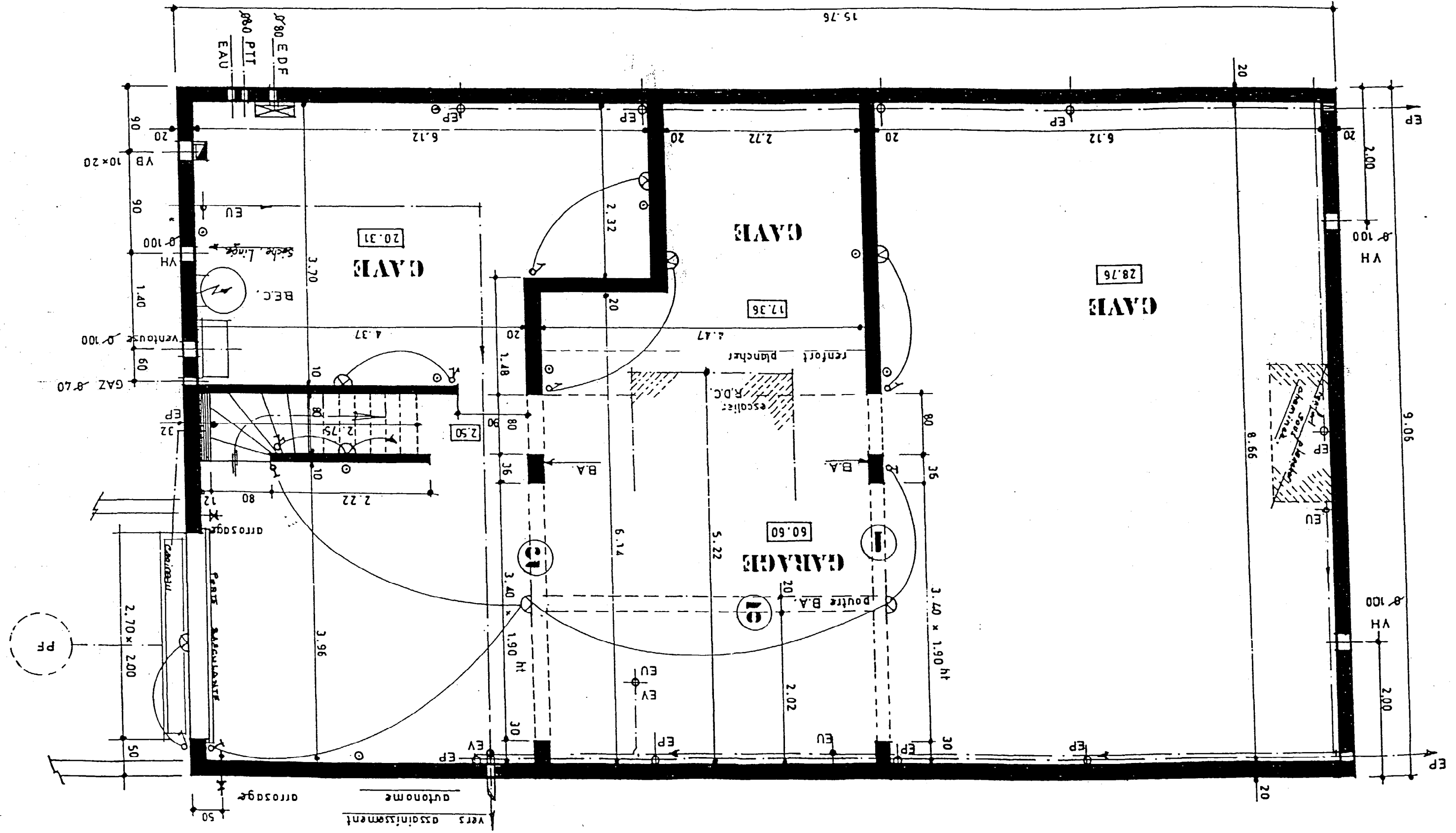
CADASTRE SECTION BM N°120
SURFACE TERRAIN 3139 M²
CU N° 0602829150274 DU 31.12.91



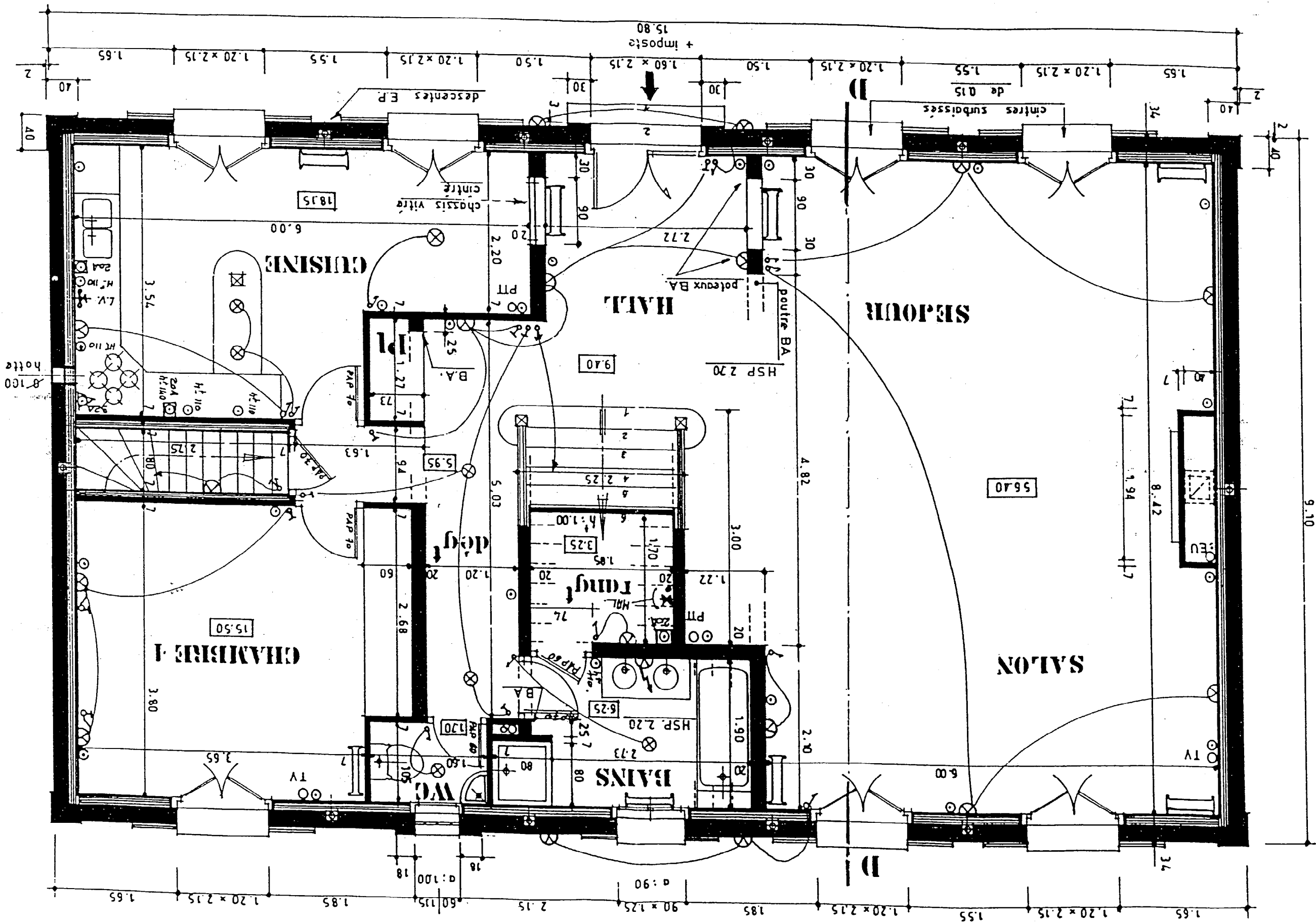
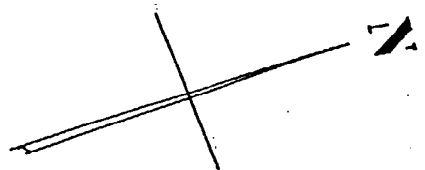
SCHEMA CLOTURE FACADE RUE

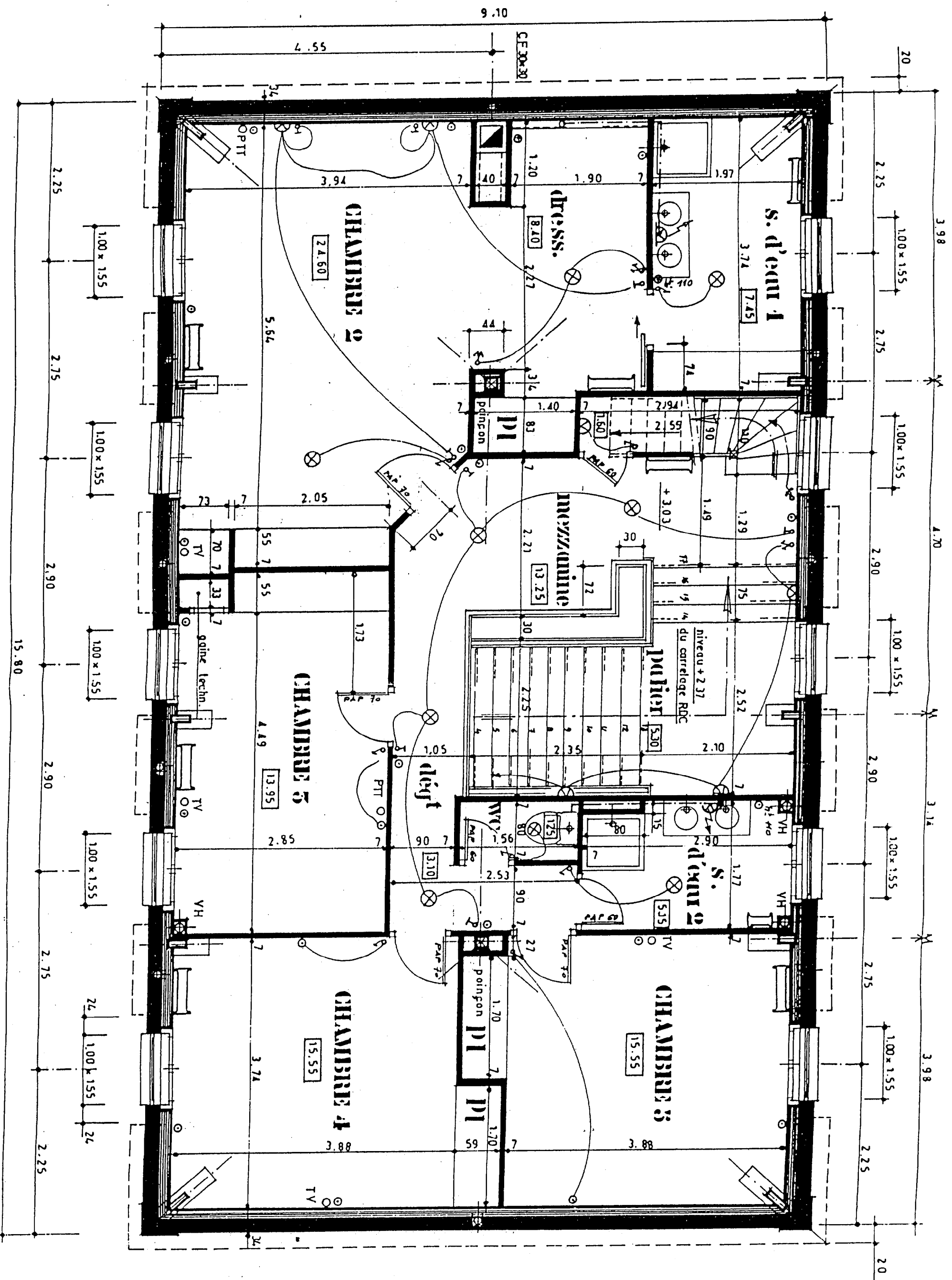


SOUS SOL



REZ DE CHAUSSEE





ETAAGE

Coupe D.D

