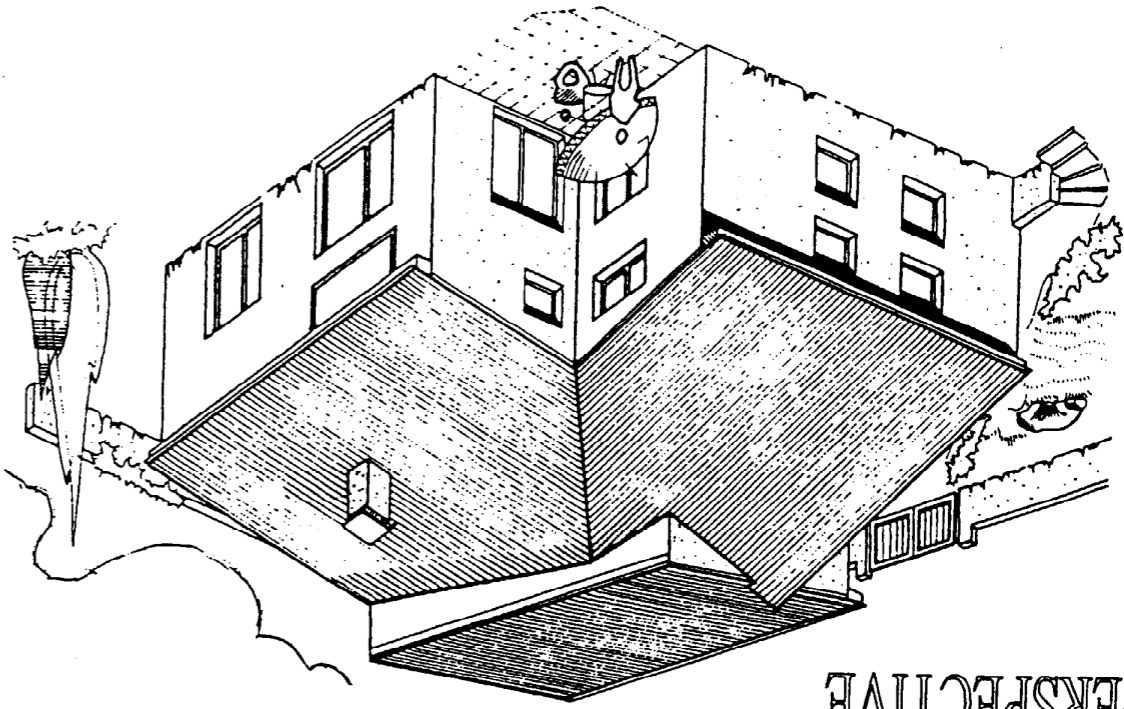


DOSSIER TECHNIQUE



CE DOSSIER COMPREND :

DOSSIER TECHNIQUE

- Perspective, sommaire
- Plan de situation et plan de masse
- Quatre façades
- Plans du rez-de-chaussée et du 1^{er} étage
- Coupe AA, coupe brisée BB et détail CH.2
- Coupes de menuiserie
- Descriptif quantitatif « Partiel »
- Sections d'éléments de menuiserie
- Document technique « serrures »
- Arts appliqués

DOCUMENTS RÉPONSES

ON DEMANDE

- De répondre aux questionnaires des documents réponses
- De réaliser une composition en arts appliqués

Folios 9 - 12
Folio 15

Folio 1
Folio 2
Folio 3
Folio 4
Folio 5
Folio 6
Folio 7
Folio 7
Folio 8
Folios 13 - 14

IMPORTANT :

Afin d'anonymat, glisser
ce dossier dans une copie E.N.

B.E.P. BOIS ET MATÉRIAUX ASSOCIÉS

Menuiserie Agencement

C.A.P. / B.E.P.

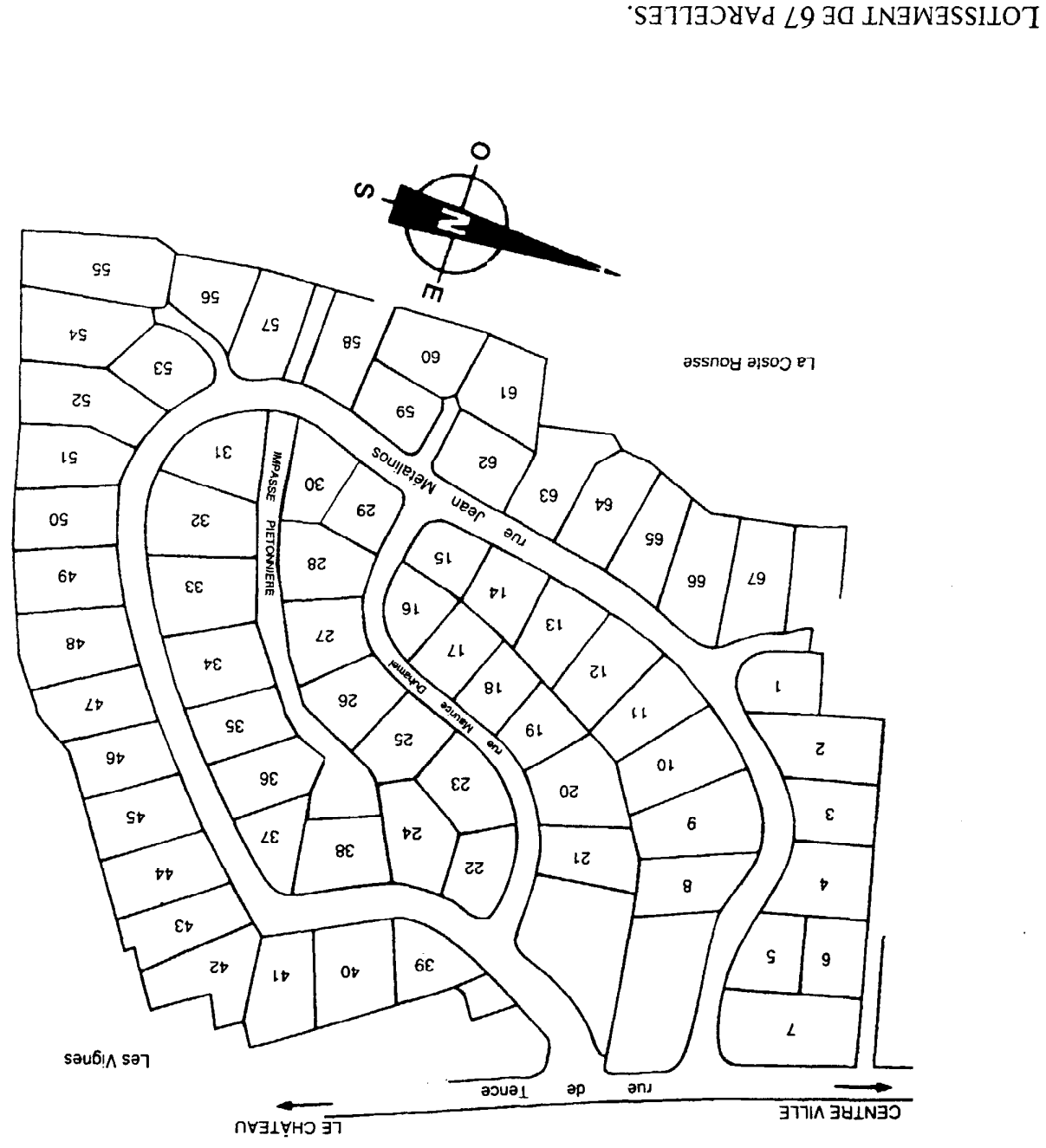
SESSION 2000

EP1

Partie B écrite

B.E.P. / C.A.P.		Spécialité : BOIS ET MATÉRIAUX ASSOCIÉS	
Dominante : Menuiserie Agencement		Code Spécialité : 5123401	
Session 2000	Durée : 4h 00	Coefficient: 10	Folio 1 / 15
Epreuve : EP1 PARTIE B ÉCRITE TECHNOLOGIE			
N° Sujet : 00 - 2975			

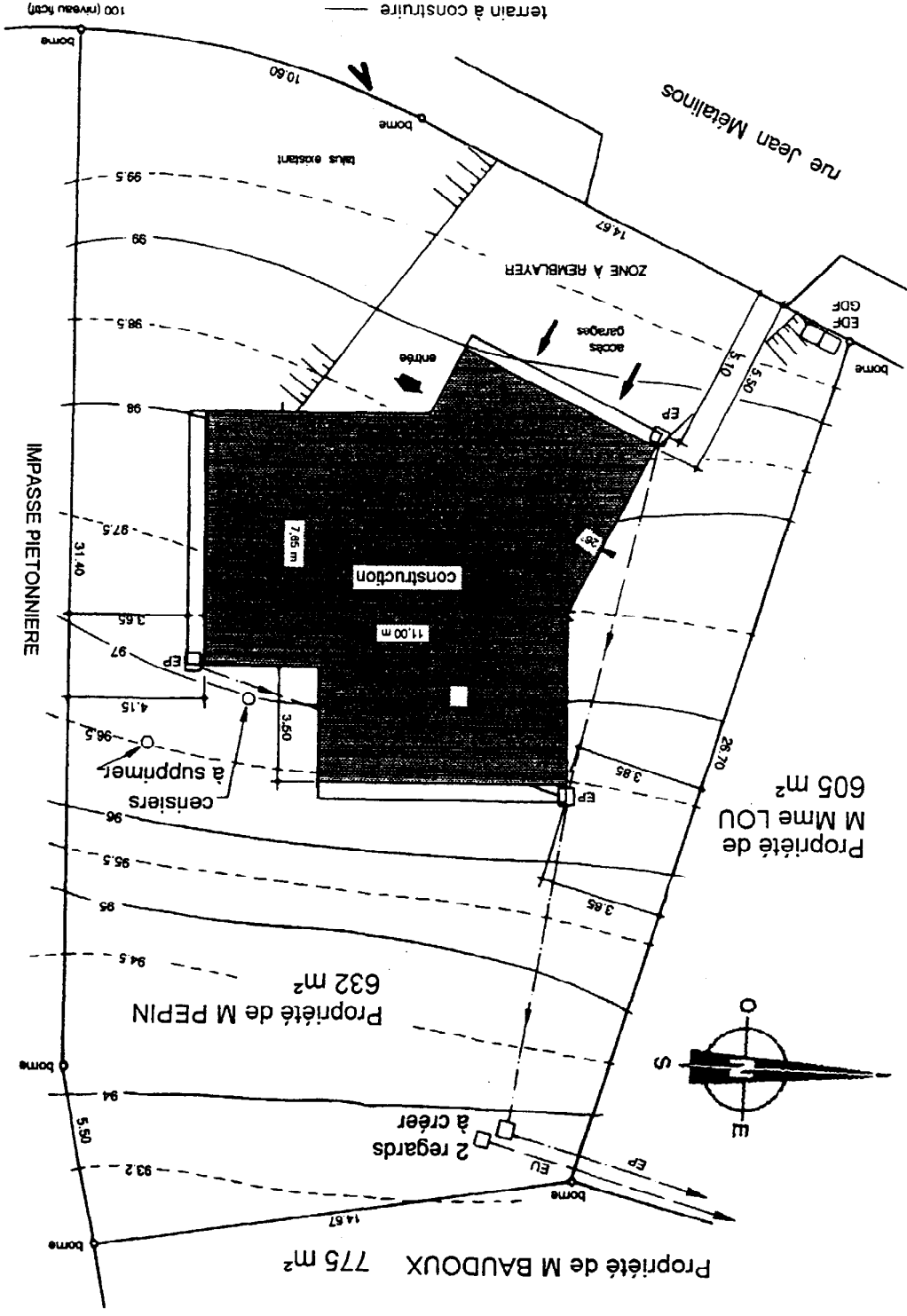
PLAN DE SITUATION



LOTISSEMENT DE 67 PARCELLES.

ECHILLE : 1 / 2500

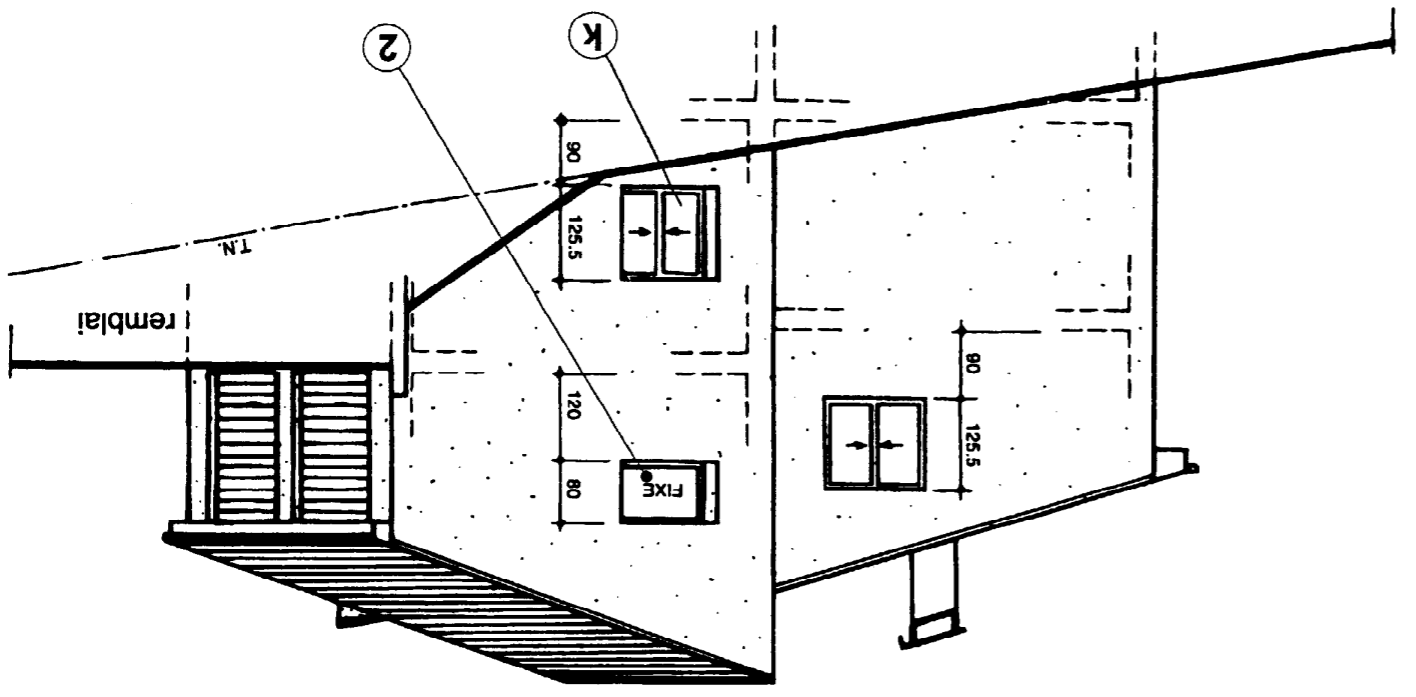
PLAN DE MASSE



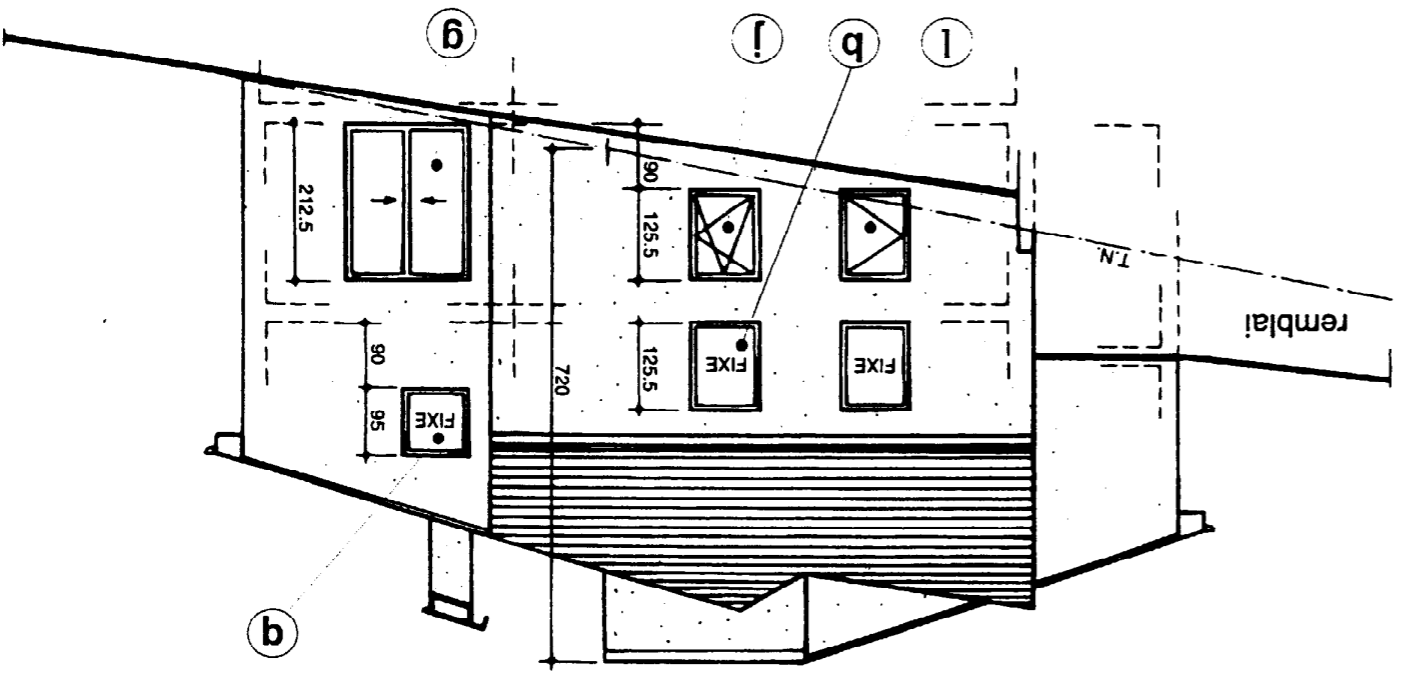
ECHILLE : 1 / 200

B.E.P. C.A.P.	Spécialité : BOIS ET MATÉRIAUX ASSOCIÉS		Dominante : Menuiserie Agencement		Code Spécialité : 5123401	
	Durée : 4 h 00		Séance : 2000		Epreuve : EP1 PARTIE B ÉCRITE TECHNOLOGIE	
N° Sujet : 00 - 2975		Coefficient: 10		Folio 2 / 15		

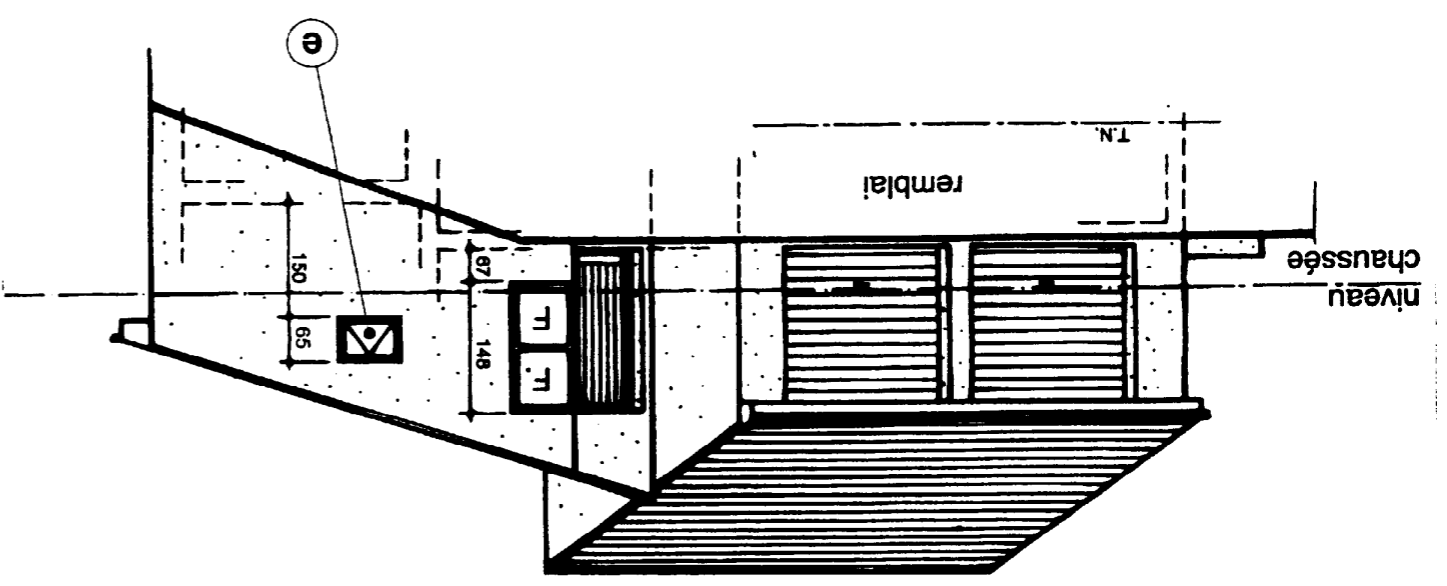
FACADE GAUCHE



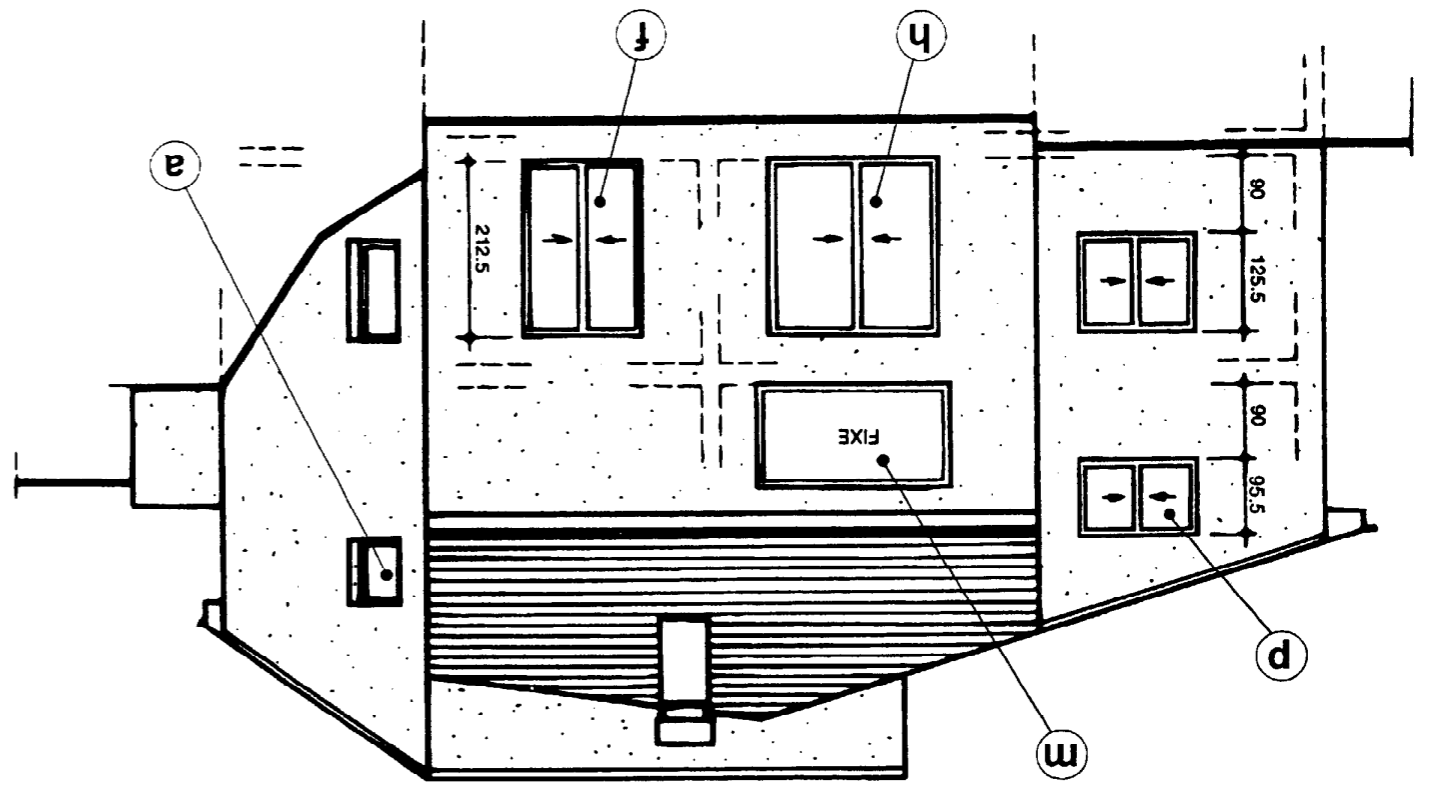
FACADE DROITE



FACADE PRINCIPALE OUEST



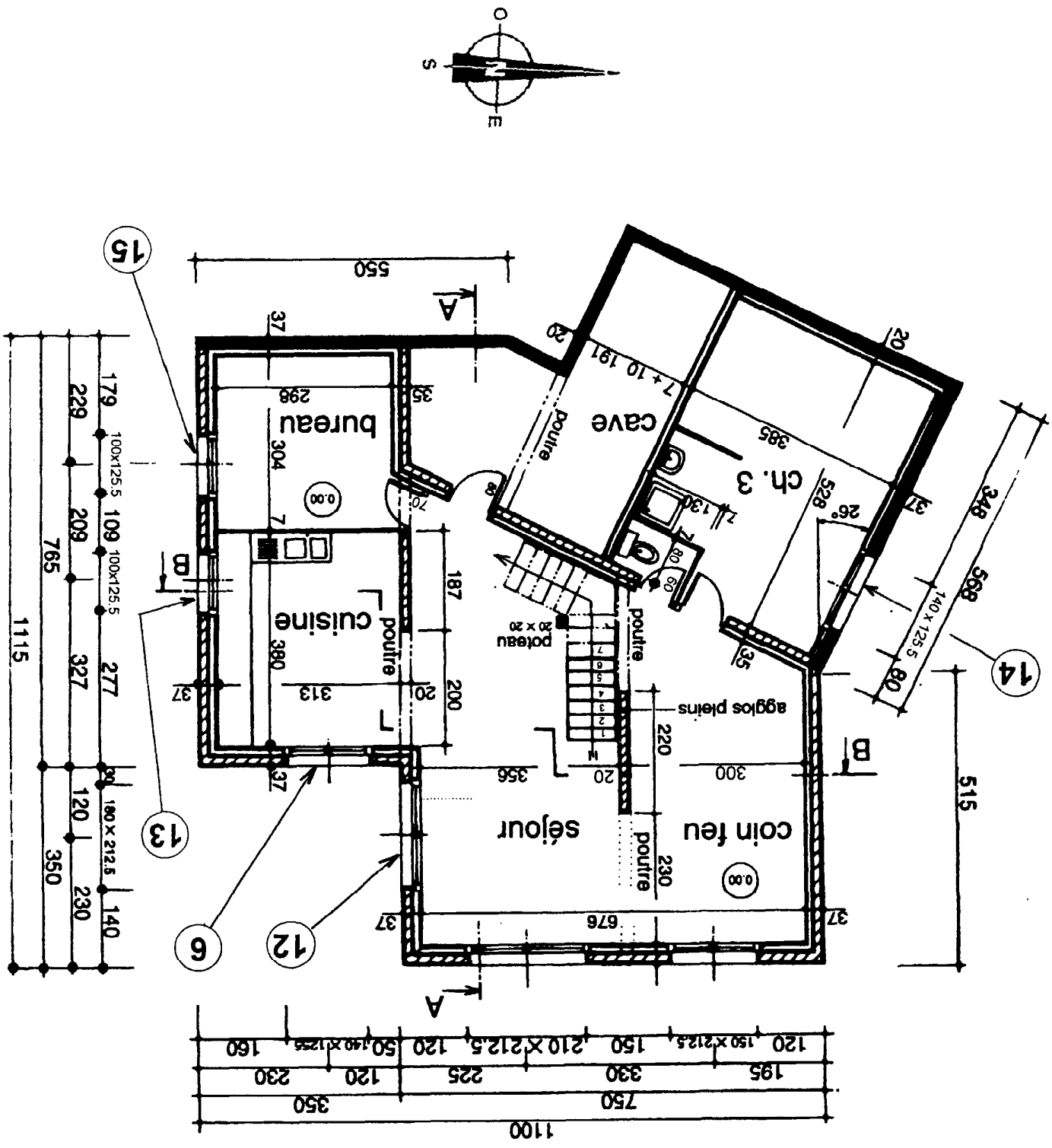
FACADE ARRIERE



ECHELLE : 1 / 100

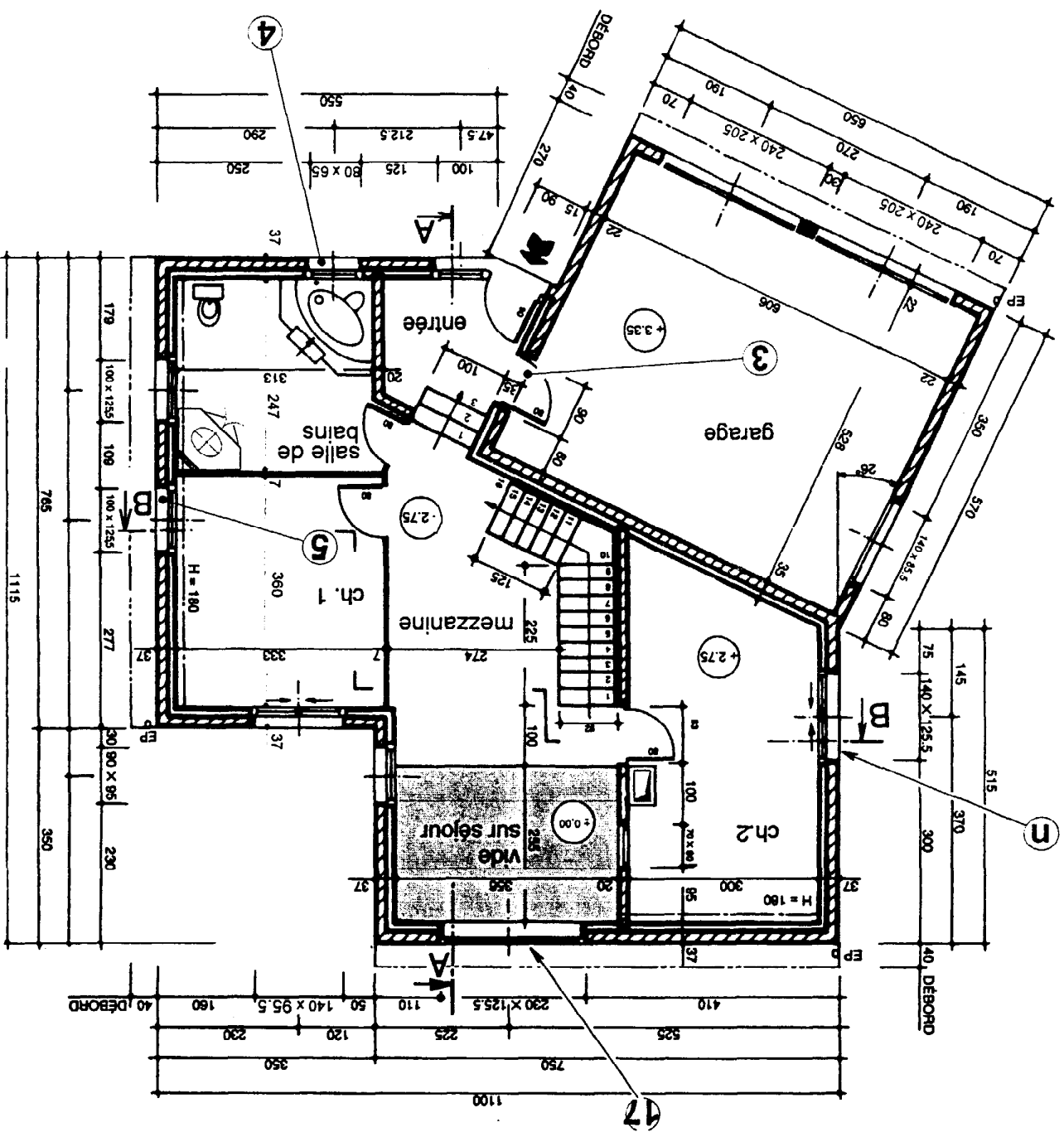
B.E.P. C.A.P.		Spécialité : BOIS ET MATERIAUX ASSOCIES	
Dominante : Menuiserie Agencement		Code Spécialité : 5123401	
Epreuve : EP1 PARTIE B ECRITE TECHNOLOGIE		N° Sujet : 00 - 2975	
Folio 3 / 15		Coefficient: 10	
Session 2000		Durée : 4 h 00	

REZ-DE-CHAUSSEE



ECHELLE : 1 / 100

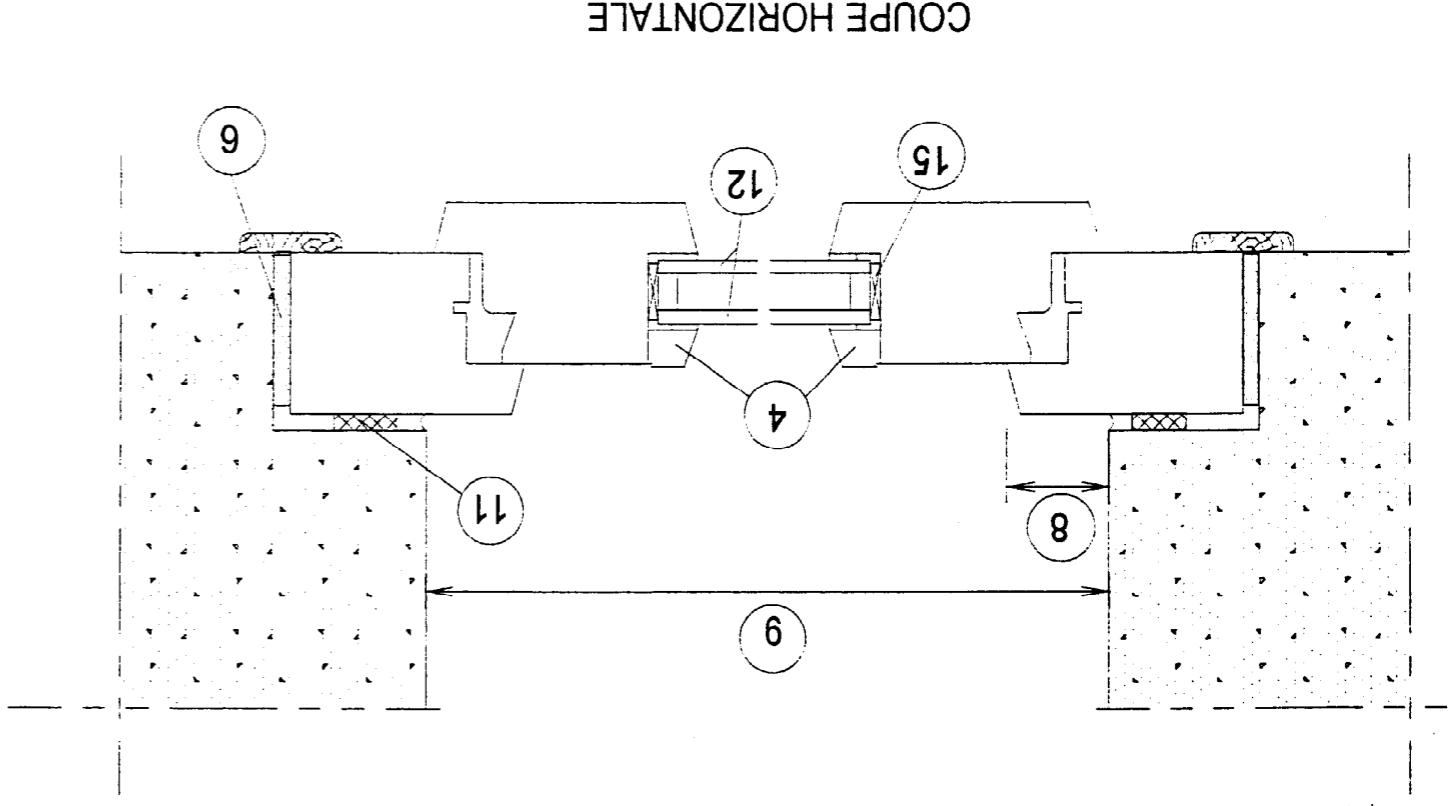
1er ETAGE



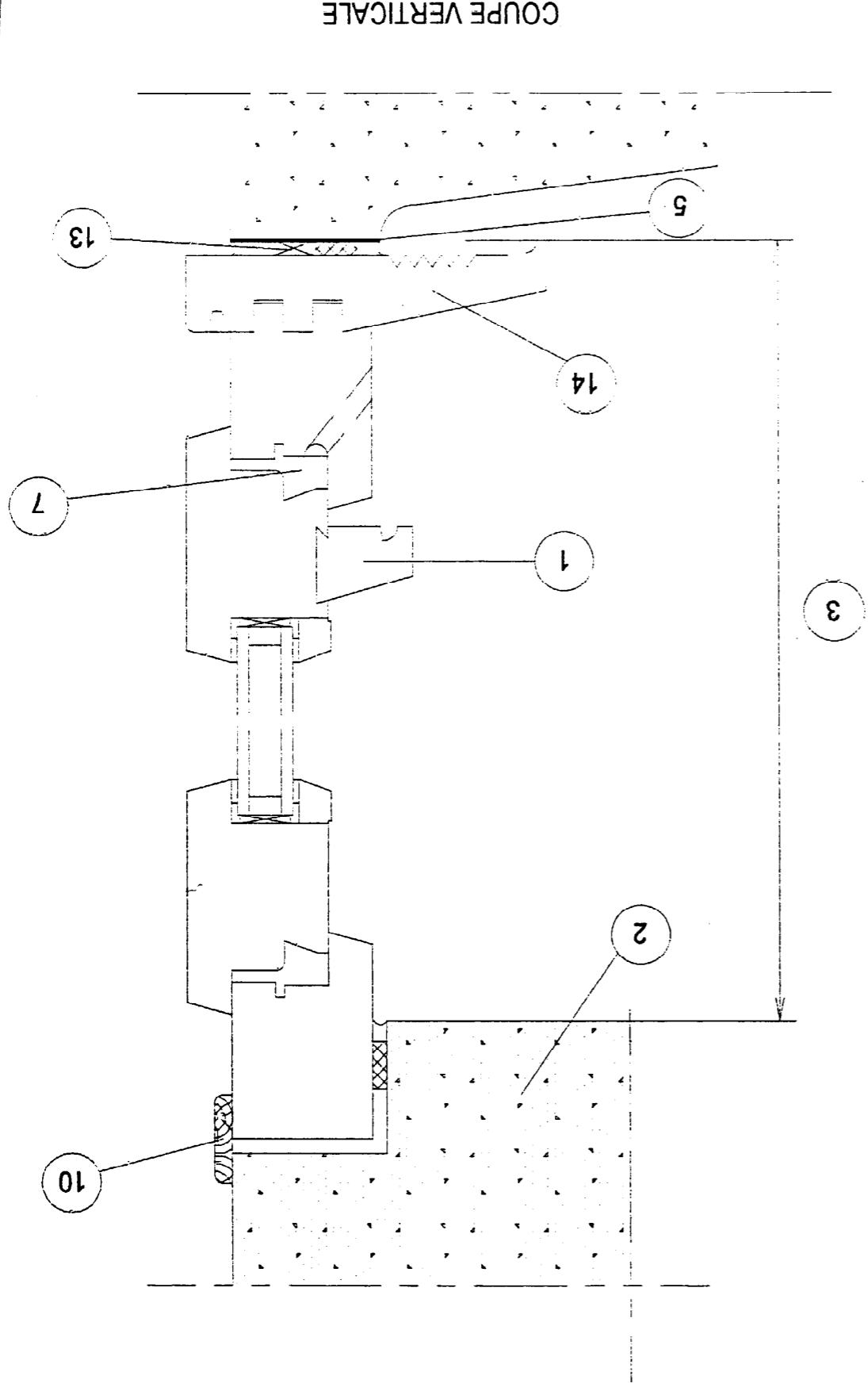
B.E.P. C.A.P.	Spécialité : BOIS ET MATÉRIAUX ASSOCIÉS		Code Spécialité : 5123401	
	Dominante : Menuiserie Agencement		N° Sujet : 00 - 2975	
Session	Durée : 4 h 00	Coefficient: 10		Folio 4 / 15

Epreuve : EP1 PARTIE B ÉCRITE TECHNOLOGIE

COUPE DE MENUISERIE



COUPE HORIZONTALE



COUPE VERTICALE

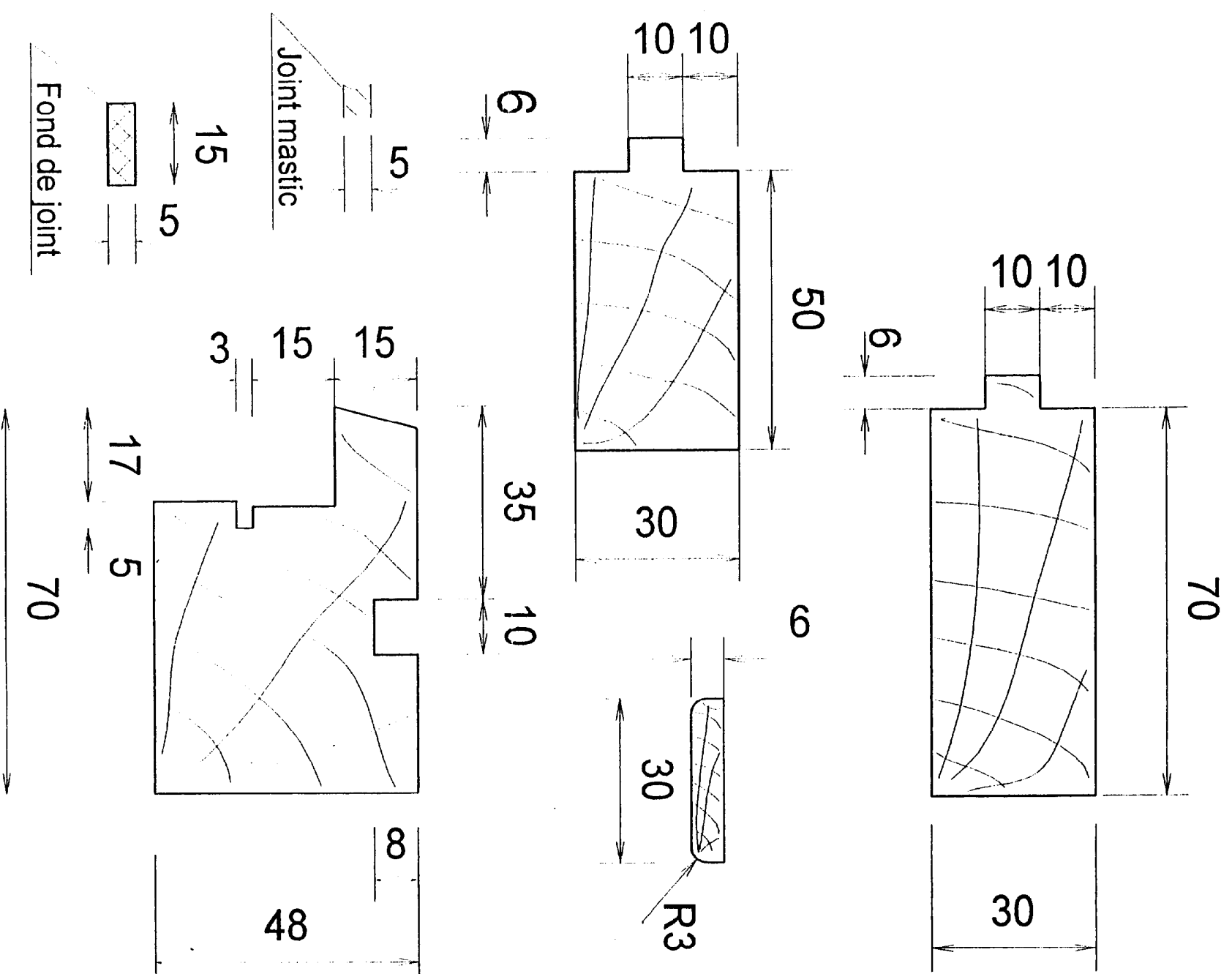
B.E.P. C.A.P.		Spécialité : BOIS ET MATÉRIAUX ASSOCIÉS Dominante : Menuiserie Agencement Code Spécialité : 5123401
Epreuve : EPI PARTIE B ÉCRITE TECHNOLOGIE	N° Sujet : 00 - 2975	Coefficient : 10
Session 2000	Durée : 4 h 00	Folio 6 / 15

DESCRIPTEUR QUANTITATIF PARTIEL

Réf	Désignation et description des ouvrages	U	Q	PU	PT
A Menuiseries extérieures					
Menuiseries en bois exotique, y compris vitrage isolant, joint d'étanchéité à l'air avec crémonne encastrée à trois points de fermeture, et barillet pour portes-fenêtres, porte d'entrée					
A1 Dans la partie habitable:					
A1 1	Fenêtres, portes-fenêtres et châssis avec grand vitrage.	U	14 forfait		28 000
A1 2	Porte d'entrée pleine de 215cm x 90cm	U	1 1 750		1 750
A1 3	Une couche d'impression et de finition sur les surfaces extérieures des menuiseries.	m ²	forfait		3 700
A2 Dans le garage.					
A2 4	Châssis fixe en bois exotique à simple vitrage.	U	1 950		950
A2 5	Portes de garage basculantes, portes pleines en bois exotique, à lames horizontales. 240 cm x 200 cm	U	2 1 790		3 580
B Menuiseries intérieures					
Portes intérieures de communication menuisées en sapin, ferrées sur huisseries en sapin, y compris serrure et plaque de propreté, (hormis la porte de communication du garage, du bureau et des wc.)					
B 1	Portes de communication 202,5 cm x 80 cm	U	5 800		4 000
B 2	Porte du bureau 202,5 cm x 70 cm	U	1 700		700
B 3	Porte des w.c. 202,5 cm x 60 cm	U	1 600		600
B 4	Châssis fixe simple vitrage	U	1 350		350
B 5	Porte de garage, joint d'étanchéité à l'air avec crémonne encastrée à trois points de fermeture, et barillet. 205,5 cm x 80 cm.	U	1 900		900
C Fermetures (pour fenêtres et portes-fenêtres.)					
C 1 Fourniture et pose de coffres de volets roulants du type REKORD (emplacements selon plans).					
	- pour baie de 0,80 m,	U	1 715		715
	- pour baie de 1,00 m. (Hormis la baie vitrée accolée à la porte d'entrée)	U	4 780		3 120
	- pour baie de 1,40 m. (Hormis la baie de fenêtre du garage.)	U	4 105		4 420
	- pour baie de 1,50 m,	U	1 170		1 170
	- pour baie de 1,80 m,	U	1 1 495		1 495
	- pour baie de 2,10 m,	U	1 1 690		1 690
D Planchers et ouvrages horizontaux.					
D 1	Béton dosé à 350 kg de ciment. Planchers à poutrelles BA	m ²	160 400		64 000
D 2	Appuis de baies arasés en béton moulé, y compris rejingots.	ml	16,5 273		4 505
E Divers					
E 1	Non détaillé dans ce descriptif...				300 000

Montant total H.T. =
T.V.A. 20,60% =
Montant total T.T.C. =

425 645
87 683
513 327



B.E.P.
C.A.P.

Spécialité : **BOIS ET MATÉRIEAUX ASSOCIÉS**
Dominante : Menuiserie Agencement

Code Spécialité : 5123401

Épreuve : **EP1 PARTIE B ÉCRITE TECHNOLOGIE**

N° Sujet : 00 - 2975

Durée : 4 h 00	Session 2000
Coefficient: 10	Folio 7 / 15

DOCUMENT REPONSE

1^{re} SITUATION : Préparation de chantier.

Vous devez vous rendre sur le chantier pour effectuer un relevé de mesures des portes du garage.

La parcelle de M PEPIN est située à l'angle de la rue Jean Métalinos et de l'Impasse piétonnière.

A. DONNER LE N° DE LA PARCELLE DE M PEPIN.

B. SUR QUELLE FAÇADE SE SITUE LA PORTE DE GARAGE ?

Exemple : Façade droite.

C. QUELLE EST L'ORIENTATION DE CETTE FAÇADE ?

Exemple : Orientation sud.

D. DONNER LES DIMENSIONS EN TABLEAU DES PORTES DE GARAGES.

(Voir les vues en plan. Folio 4)

E. QUEL EST LE TYPE D'OUVERTURE DES PORTES DE GARAGE ?

(Voir dans le descriptif / quantitatif. Folio 7)

F. VOUS DEVEZ POSER LA FENÊTRE DE LA SALLE DE BAINS DU 1^{ER} ETAGE REPEREE 4.

Donner l'orientation de la baie.

Exemple : Orientation Nord.

G. Donner les L.N.B. et H.N.B. de cette ouverture.

REPERES	DESIGNATIONS	REPERES	DESIGNATIONS
3	H.N.B. (hauteur nominale de baie)	11	Fond de joint
	L.N.B. (largeur nominale de baie)		Calfeutrement
	Rejingt		Linéau
	Pareclose		Cochonnet
	Chambre de décompression		Jet d'eau
	Couvre-joint		Pièce d'appui

Exemple : 3 et 11

H. REPORTER DANS LE TABLEAU CI-DESSOUS, LES REPERES SITUES SUR CES COUPES.

A partir des coupes horizontale et verticale du dossier technique (folio 6)

2^{de} SITUATION : Evaluer le bon de commande.

On vous demande d'établir le bon de commande des coffres de volets roulants, des fenêtres et des portes-fenêtres.
A partir des repérages de baies sur les folios 3 à 5 et des symboles ci-dessous précisant les modes d'ouverture des baies.

Symboles précisant les modes d'ouverture des baies

TYPE DE FENÊTRE*	SYMBOLE	TYPE DE FENÊTRE*	SYMBOLE
fenêtre et porte-fenêtre à la française		fenêtre et porte-fenêtre pivotante	
fenêtre ou châssis à soufflet		fenêtre et porte-fenêtre coulissante	
fenêtre basculante		fenêtre oscillo-battante (à 2 modes d'ouverture)	

* Fenêtre observée de l'intérieur

I. INVENTORIER LE NOMBRE DE COFFRES DE VOLETS ROULANTS DU TYPE REKORD :

Dans les plans et le descriptif je vais trouver les réponses, folios 3, 4, 5 et 7.

Suivre l'exemple de la baie de 1,00		Baie de 0,80	Baie de 1,00	Baie de 1,40	Baie de 1,50	Baie de 1,80	Baie de 2,10
RDC	2						
ETAGE	2						
TOTAUX	= 4						

DOCUMENT REPONSE

J. EN PRENANT COMME MODELE DE REPONSE LE COIN FEU ET LA CH. 2.

COMPLETER LE TABLEAU SUIVANT EN INSCRIVANT LES REPERES, LES NIVEAUX R.D.C. OU ETAGE, L'ORIENTATION DES BAIES, LES DIMENSIONS EN TABLEAU, LES HAUTEURS D'ALLEGES DES BAIES DE FENETRES, LEUR NOMBRE ET IDENTIFIER LE TYPE D'OUVERTURE.

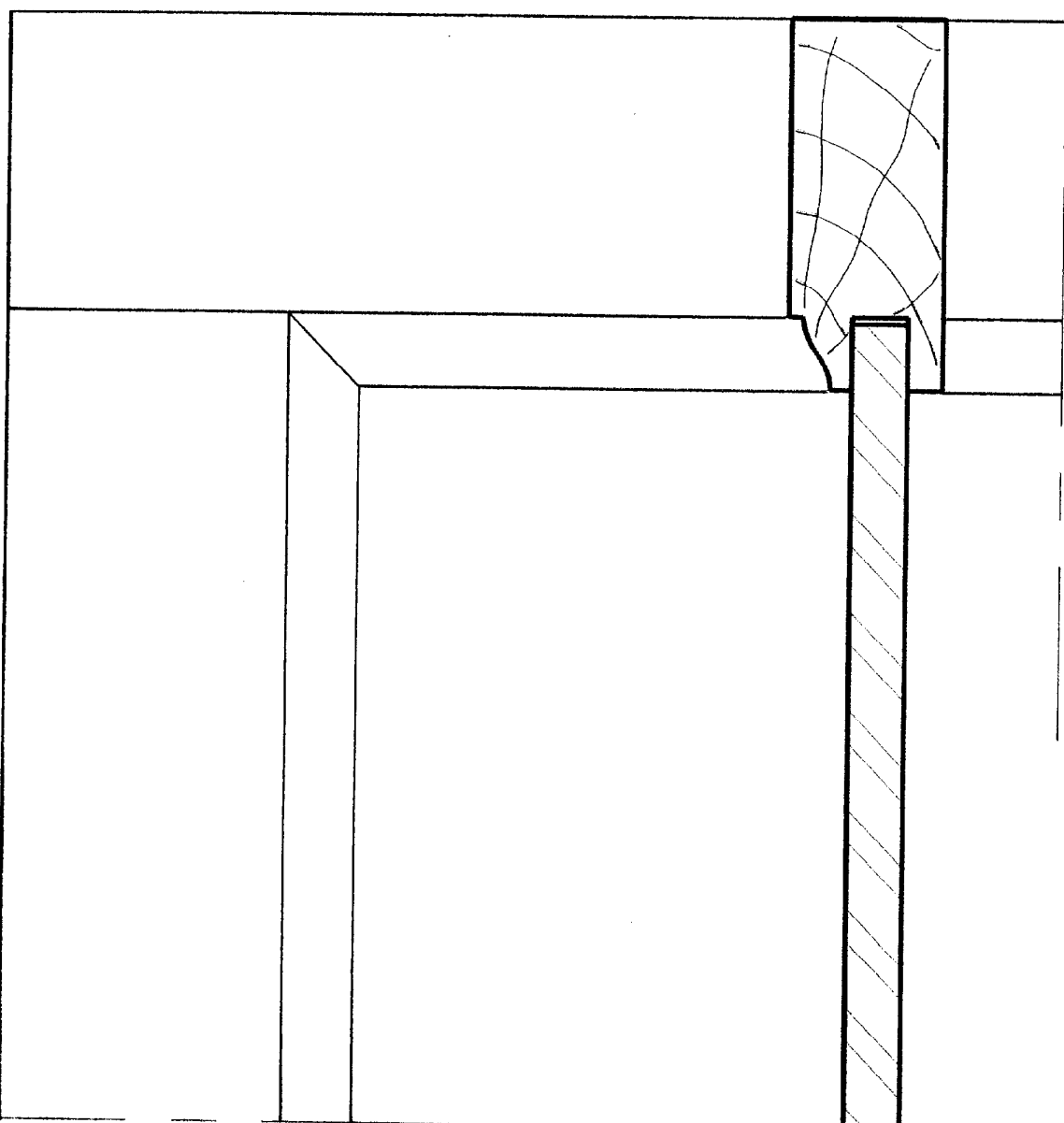
60 POINTS

SITUATION PAR RAPPORT A LA FAÇADE PRINCIPALE		INDIQUER LES REPERES PLANS/FAÇADES/COUPES	INDIQUER LE NIVEAU	REPERER L'ORIENTATION GEOGRAPHIQUE DE LA BAIE	INDIQUER L.N.B.xH.N.B DES FENETRES	INDIQUER L.N.B.xH.N.B PORTES-FENETRES	RECHERCHER HAUTEURS D'ALLEGES	QUANTITE	TYPE D'OUVERTURE
FAÇADE ARRIERE	COIN FEU	F - 10	R.D.C.	Est		150 x 212,5		1	coulissante
FAÇADE ARRIERE FAÇADE DROITE	SEJOUR	H - 11							
FAÇADE ARRIERE FAÇADE DROITE	CUISINE								
FAÇADE DROITE	BUREAU								
FAÇADE GAUCHE	CH. 3								
FAÇADE GAUCHE	CH. 2	N - 18	Etage	Nord	140 x 125,5		90	1	coulissante
FAÇADE ARRIERE	VIDE SUR SEJOUR								
FAÇADE ARRIERE FAÇADE DROITE	CH. 1								

3^{ème} Situation :

En prévision de la fabrication de la porte du meuble sous vasque, on vous demande :

- K. De tracer l'assemblage à tenon et mortaise borgne en pointillé.
 - L. De coter le dessin en vous aidant du descriptif.
 - M. De tracer la position des chevilles bois de section carrée 6 mm sur la vue.
- (Répondre sur le dessin ci dessous)



B.E.P. C.A.P. Épreuve : EPI PARTIE B ÉCRITE TECHNOLOGIE N° Sujet : 00 - 2975	Spécialité : BOIS ET MATÉRIAUX ASSOCIÉS Dominante : Menuiserie Agencement	Code Spécialité : 5123401	Durée : 4 h 00	Session 2000
			Coefficient : 10	Folio 10 / 15

DOCUMENT REPONSE

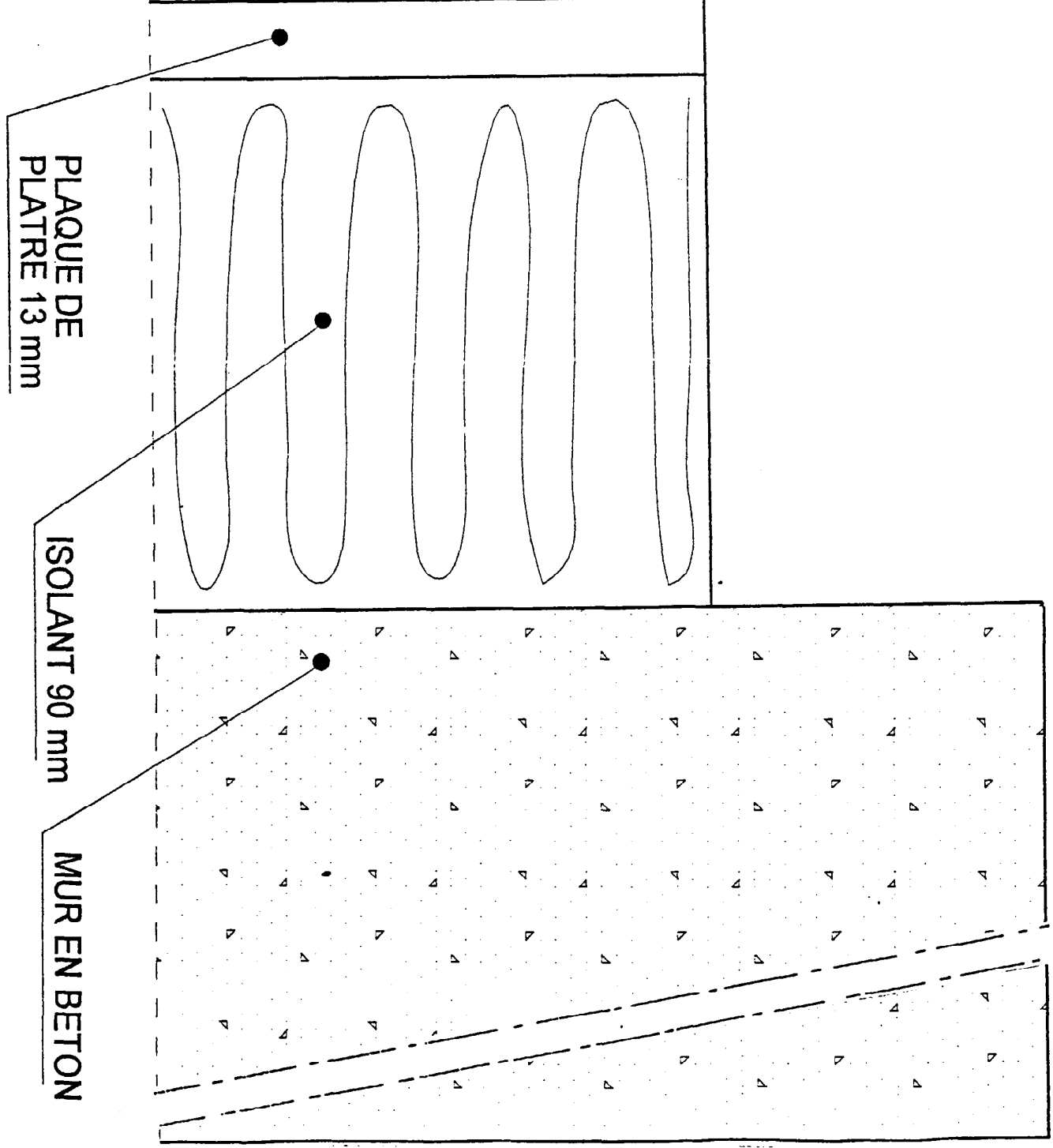
4^{ème} Situation : Technique de pose et dessin de bâtiment

N. Sur la maçonnerie dessinée ci après, et les sections ci jointes (folio 7),
on vous demande de dessiner ci-contre :

- Le montant dormant.
- La tapée.
- L'étanchéité (grisez le joint de mastic).
- Le calfeutrement et le chambranle.

On exige :

- * La tapée sera : Alignée avec le tableau.
En retrait de 5 mm par rapport au mur (logement de l'étanchéité)
- * L'étanchéité sera composée d'un fond de joint et d'un joint de mastic
- * Le dessin sera effectué à l'échelle 1:1
- * Le tracé sera précis et propre.



B.E.P. / C.A.P. Spécialité : BOIS ET MATÉRIAUX ASSOCIÉS Dominante : Menuiserie Agencement Code Spécialité : 5123401		Epreuve : EP1 PARTIE B ÉCRITE TECHNOLOGIE N° Sujet : 00 - 2975
Session 2000	Durée : 4 h 00	Coefficient: 10 Folio 11 / 15

DOCUMENT REPONSE

5^{me} Situation : Préparation de chantier et technique de pose.

Vous devez commander chez un fournisseur les blocs-portes intérieurs de la maison.
O. Donnez le sens d'ouverture du bloc-porte de la salle de bain ? (Voir plan du 1^{er} étage folio 4)

Réponse :

R. Quel type de serrure faut-il pour équiper cette porte, et donnez la main de celle ci ? (Aidez-vous des documents extrait de catalogue fournisseur folio 8)

Réponse :

Vous devez poser ce bloc-porte.

Q. Quels sont les contrôles que vous devez effectuer, pour assurer le bon fonctionnement de l'ensemble ?

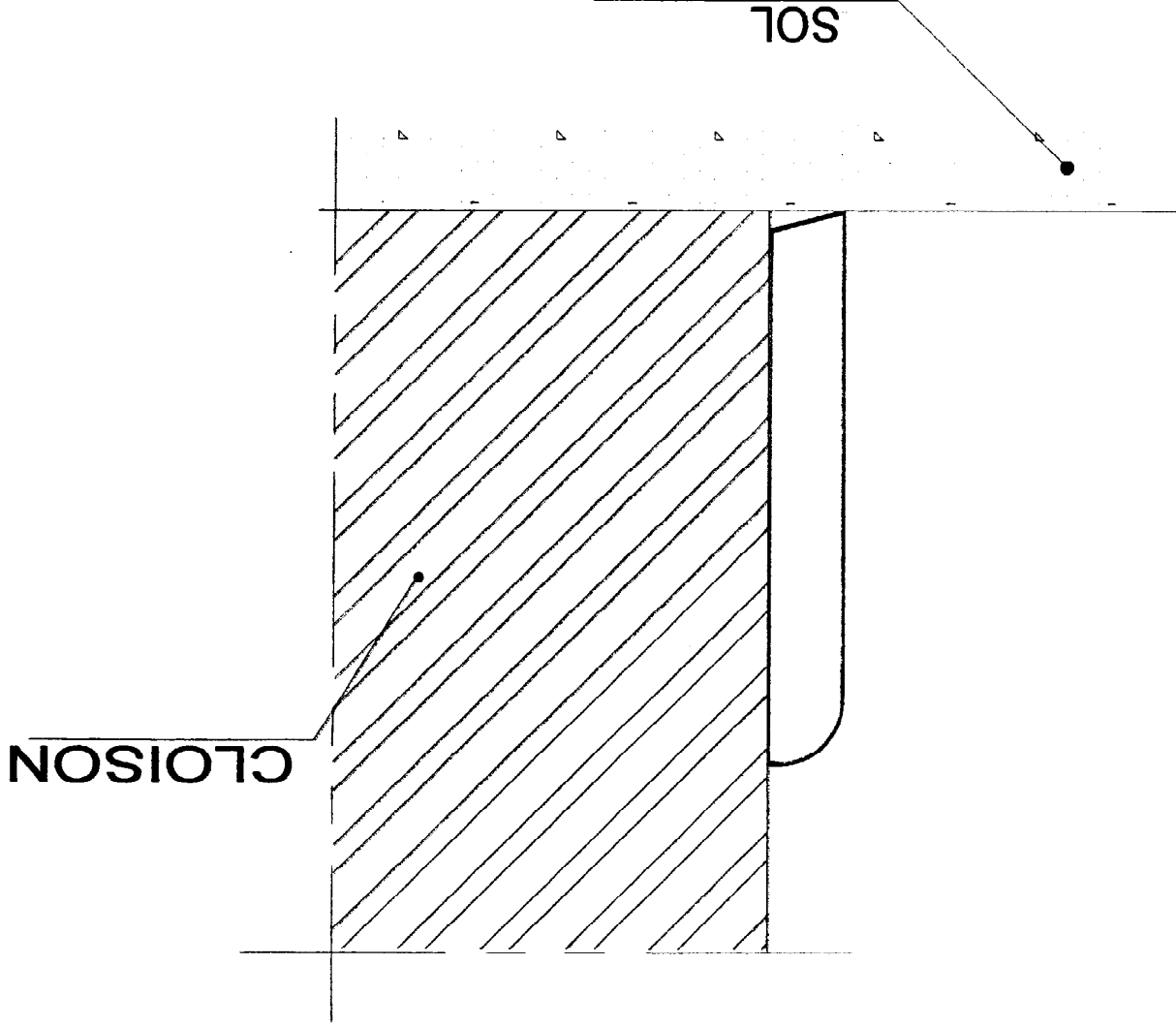
Réponse :

Vous devez poser au 1^{er} étage, des plinthes en pin sylvestre débitées sur dosse. Afin de préparer votre chantier, on vous demande de :

R. Calculez la longueur exacte de plinthes pour la chambre 2 ? (voir folio 5)

Réponse :

S. Dessinez sur le schéma ci dessous, les cernes annuels de la plinthe ?



Pendant la pose de ces plinthes, vous vous apercevez que le sol n'est pas régulier.
S. Quelle technique allez vous utiliser pour que le bas des plinthes épouse la forme du sol ?

B.E.P. C.A.P. Spécialité : BOIS ET MATÉRIAUX ASSOCIÉS Dominante : Menuiserie Agencement Code Spécialité : 5123401		Epreuve : EPI PARTIE B ÉCRITE TECHNOLOGIE N° Sujet : 00 - 2975
Durée : 4 h 00 Session 2000	Coefficient: 10 Folio 12 / 15	

ARTS APPLIQUÉS

Les artisans, les artistes, les architectes et les designers œuvrent pour que le quotidien soit «beau». Ils cherchent à joindre l'esthétique au fonctionnel. Chaque époque utilise son vocabulaire plastique qui détermine son style.

I) ANALYSE

Travail n°1 : colonne 1 / Art Nouveau / Folio 14 / 15

On vous demande de relever dans chaque meuble, par de petits croquis, les lignes et les formes qui caractérisent l'Art Nouveau. Réalisation au crayon HB dans cet espace.

Travail n°2 : colonne 2 / Mackintosh / Folio 14 / 15

On vous demande de relever dans chaque meuble, par de petits croquis, les lignes et les formes qui caractérisent l'œuvre de Mackintosh. Réalisation au crayon HB dans cet espace.

B.E.P.
C.A.P.

Spécialité : BOIS ET MATÉRIAUX ASSOCIÉS

Dominante : Menuiserie Agencement

Code Spécialité : 5123401

Durée :
4 h 00

Session
2000

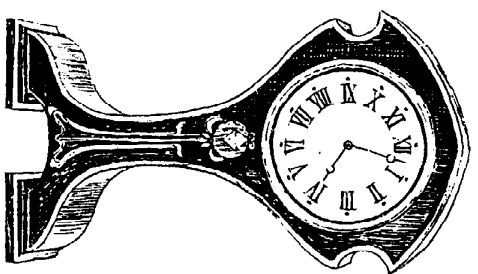
Épreuve : **EP1 PARTIE B ÉCRITE TECHNOLOGIE**

N° Sujet : 00 - 2975

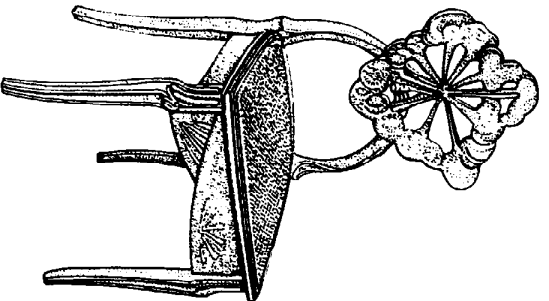
Coefficient:
10

Folio
13 / 15

1) Colonne ART NOUVEAU



pendule



Chaise à « ombelle » par Gallé

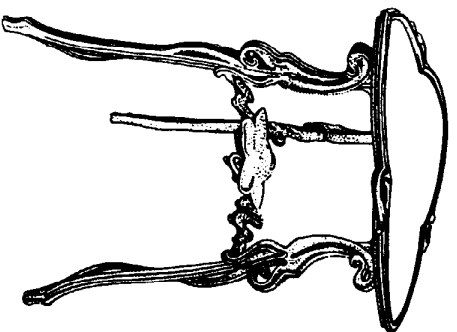
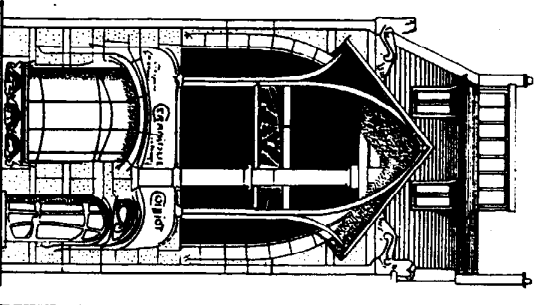


Table « nénuphar »

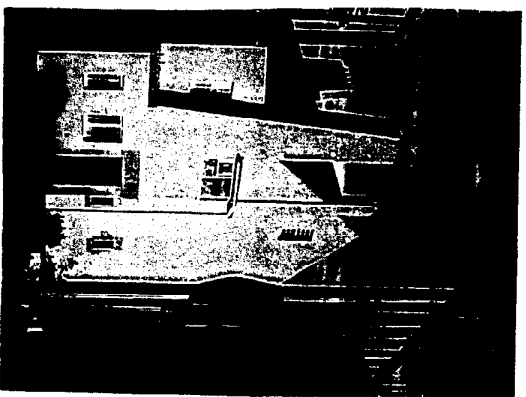
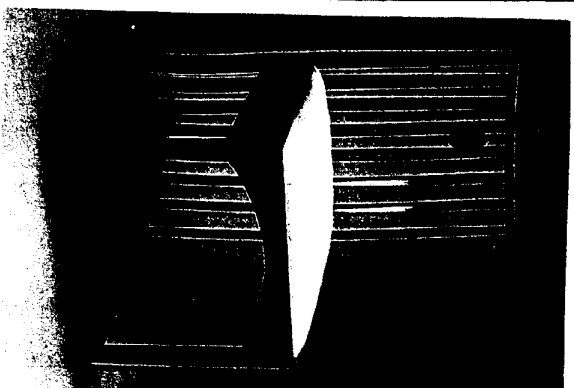


Lille, maison du céramiste
Coilliot par Guimard

2) Colonne MACKINTOSH

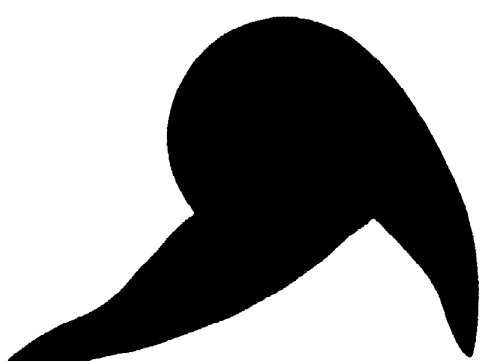


Pendule conque pour Hill
House à Helensburgh

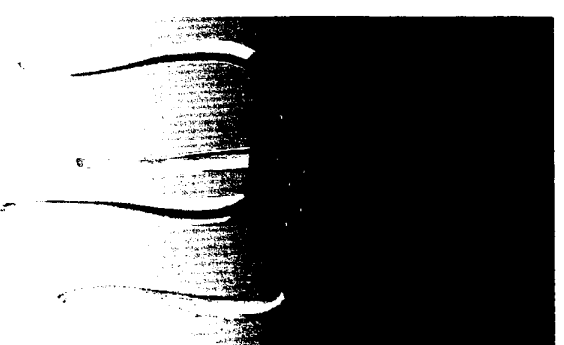


Hill House

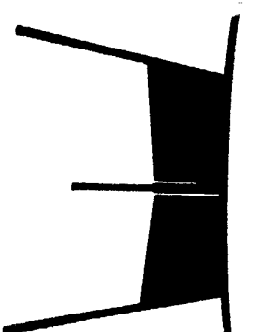
3) Colonne STARCK



horloge murale



Lola Mundo 1986



Amie KOTT 1987



Projet d'architecture

B.E.P.
C.A.P.

Spécialité : BOIS ET MATÉRIAUX ASSOCIÉS

Dominante : Menuiserie Agencement

Code Spécialité : 5123401

Durée : 4 h 00

Session 2000

Epreuve : EP1 PARTIE B ÉCRITE TECHNOLOGIE

N° Sujet : 00 - 2975

Coefficient: 10

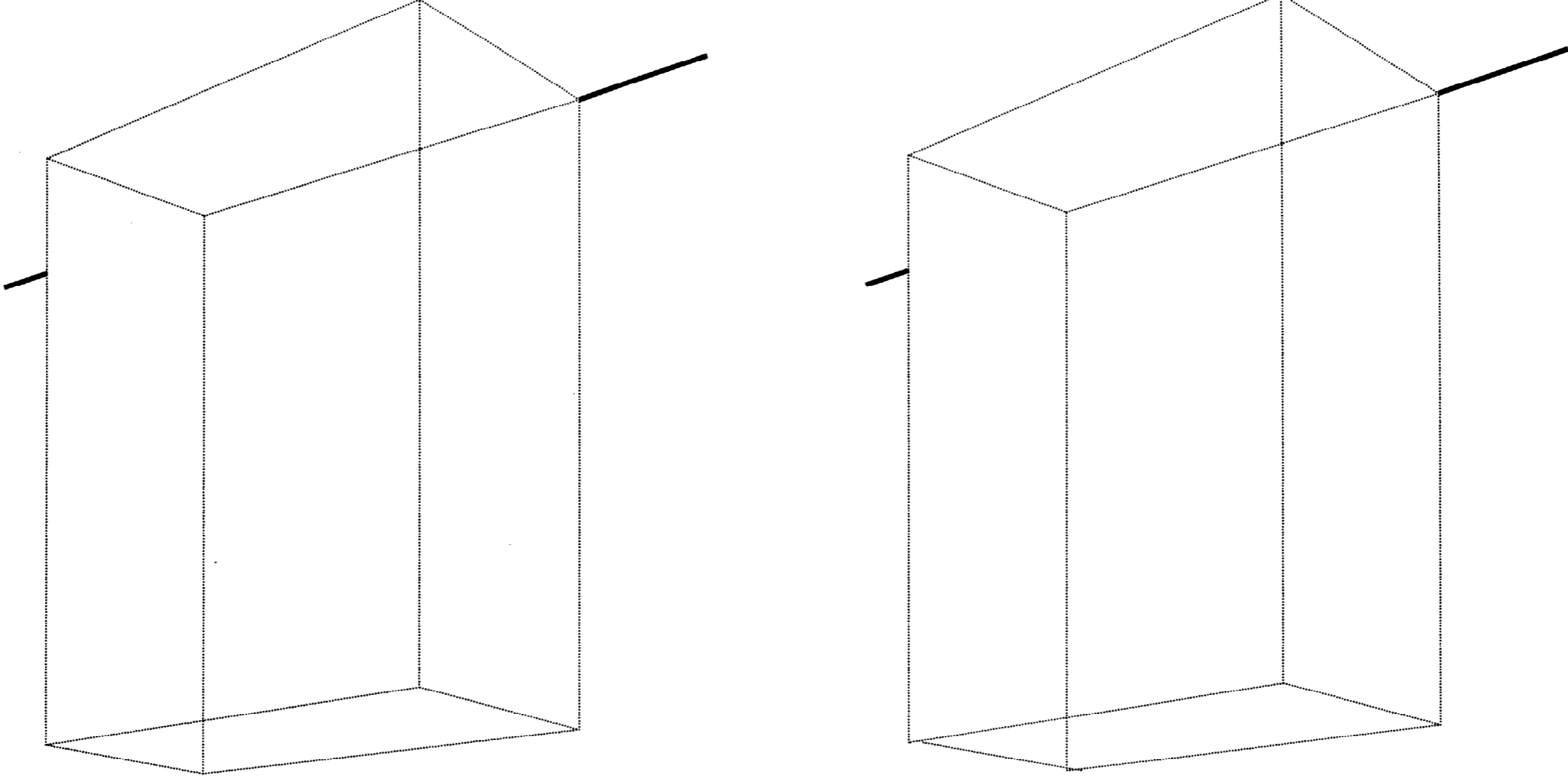
Folio 14 / 15

2) RÉALISATION

On vous demande de concevoir un meuble (posé au sol) pour la salle de bain, en respectant le cahier des charges suivant:

- dimensions approximatives: 1,20m de H, 0,80m de L et 0,30m de prof.
- les utilisations possibles: rangement des serviettes de toilette, des produits de soin, du séchoir ...
- ce meuble doit comporter des espaces ouverts et fermés et au moins un tiroir.

Après avoir analysé les exemples de l'« Art nouveau », de « Mackintosh » et de « Philippe Starck », on vous demande de rechercher sous forme d'**esquisses**, deux projets différents pour ce meuble, s'inspirant de l'un des trois styles. Réalisation des croquis dans les deux volumes prédessinés en pointillés ci-dessous, au crayon HB et aux crayons de couleur.



feuilles à rendre à l'issue de l'épreuve : folio 1/3 et folio 3/3

Évaluation: Analyse:

-Pertinence de l'analyse pour l'Art nouveau et Mackintosh.

Réalisation:

-Respect du cahier des charges.

-Richesses des recherches.(cohérence entre le style choisi et le projet développé)

B.E.P. C.A.P.		Spécialité : BOIS ET MATÉRIAUX ASSOCIÉS Dominante : Ménuiserie Agencement Code Spécialité : 5123401
Durée : 4 h 00	Coefficient: 10	N° Sujet : 00 - 2975
Session 2000	Folio 15 / 15	Épreuve : EPI PARTIE B ÉCRITE TECHNOLOGIE