

CAPACITES ET COMPETENCES TERMINALES

C1 - 1 - Collecter les données à la demande.  
 C1 - 2 - Lire, analyser, classer et sélectionner les documents.

C1 - S'INFORMER

C2 - 1 - Effectuer un choix technologique.  
 C2 - 3 - Proposer un plan de travail.  
 C2 - 4 - Participer au calcul du coût.

C2 - TRAITER ET  
 DECIDER

S  
M  
E  
N  
N  
O  
D  
F  
O  
N  
D  
E  
C  
O  
N  
A  
B

- Travail demandé 2/9
  - Plan de travail 3/9
  - Facture 4/9
- CAHIER DES CHARGES
- Coils 5/9
  - Tissus 6/9
  - Fournitures 7/9

INFORMATIQUE : Travail demandé

- D.A.O. (sujet) 8/9
- D.A.O. (préparation de l'exercice) 9/9

La chemise comprenant les documents de 1/9 à 9/9  
 Seuls les documents 2/9 - 3/9 - 4/9 sont à rendre.

B.E.P.

Spécialité : **Métiers de la mode et des industries connexes**  
 Couture fiou Code Spécialité : 5124204 A

Durée : 4h

Folio 1/9

Epreuve : **EP2 Technologie : Etude et analyse de cas**  
 N° Sujet : 00-2062

Coefficient 6

Session 2000

DOCUMENTS REMIS N°

## ANALYSE DE LA MATIERE

### TRAVAIL DEMANDE :

1° Pour réaliser ce tailleur d'été doublé, la cliente hésite dans le choix du tissu .  
Parmi les échantillons figurant sur le document 6/9, proposez-lui un tissu pouvant convenir au modèle choisi .

2° Justifiez votre choix .

3° Quelles sont les caractéristiques de l'armure que vous avez sélectionnée ?

4° Quel code d'entretien conseillez-vous à votre cliente parmi les pictogrammes suivants :



5° Quelles sont les propriétés textiles et hygiéniques de l'échantillon sélectionné ?



#### Description de la veste

Veste courte  
Boutonnage simple  
Découpe princesse dos et devant  
Couture milieu dos  
Col  
Manches courtes montées

**B.E.P.**

Spécialité : **Métiers de la mode et des industries connexes**  
Épreuve : **EP2 Technologie : Etude et analyse de cas**

N° Sujet : 00-2062

Session : 2000  
Folio : 2/9



**Travail demandé : Prix de vente du tailleur d'été doublé « Boutique »**

La fabrication d'un ensemble nécessite :

- 1,80 m de tissu
- 1,60 m de doublure
- 1 Fermeture à glissière : métal 20 cm à 4,80 F l'unité
- 0,90 m de Viseline perfobande à 3,50 F le mètre
- 4 boutons
- Fil

Choisir parmi ceux proposés ci dessous :

- Le tissu, la doublure

Tissu :

- Toile de lin 92 F/m

- Toile de viscose et Polyester 70 F/m

- Coton 54 F/m

- Jersey pure laine 62 F/m

Doublure :

- Polyester 100% antistatique 35F/m

- Acétate 72% Polyamide 28% 30F/m

- Coton 100% stabilisé 32F/m

- Les boutons et le fil (dans la banque de données)

- Compléter la facture ci-jointe :

Le montant de la marge brute s'élève à MB = 1387 F

(Cela comprend la réalisation, les frais fixes et le bénéfice)

- Calculer le prix de vente taxes comprises  
Taux de TVA = 20,60%

**B.E.P**

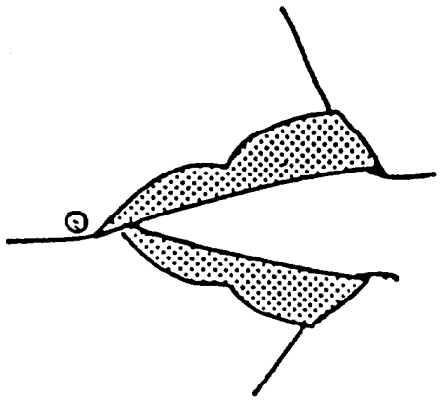
Spécialité : **Métiers de la mode et des industries connexes**

Epreuve : **EP2 Technologie Etude et analyse de cas N°sujet : 00-2 062**

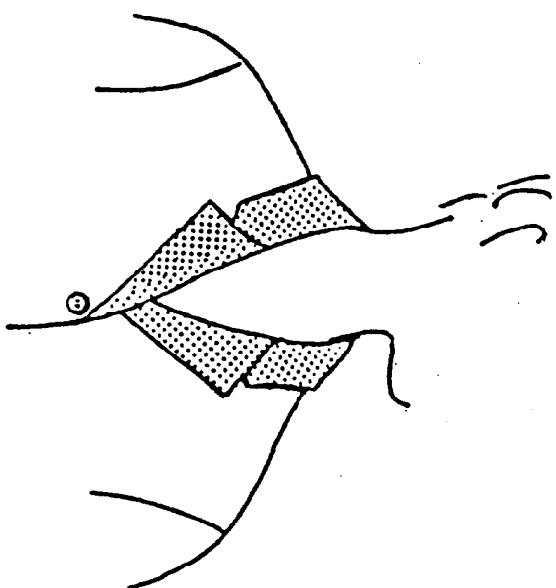
Session : **2000**  
Folio : **4/9**

Cachet de l'atelier :			
Client : Madame DUBOIS			
Votre commande N° 42 du 15/02/2000		Notre livraison N° 42 du 22/06/2000	
Facture N° 2150 du 22/06/2000			
Designation	Quantité	Prix unitaire	Montant
Coût d'achat			
Marge brute			
Montant de la TVA à 20,60 %			
Total toutes taxes comprises ou net à payer ( T T C )			

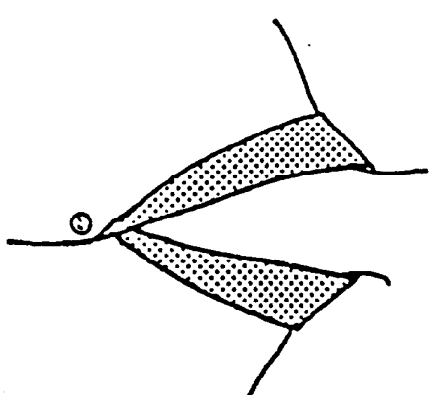
GAMME DE COLS



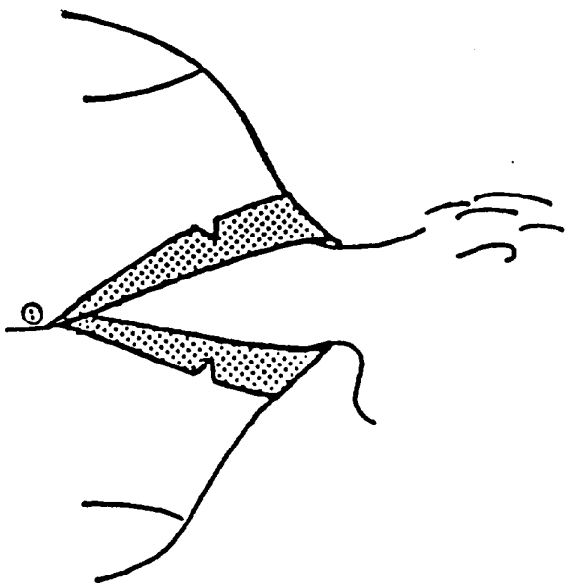
Col "CHALE"



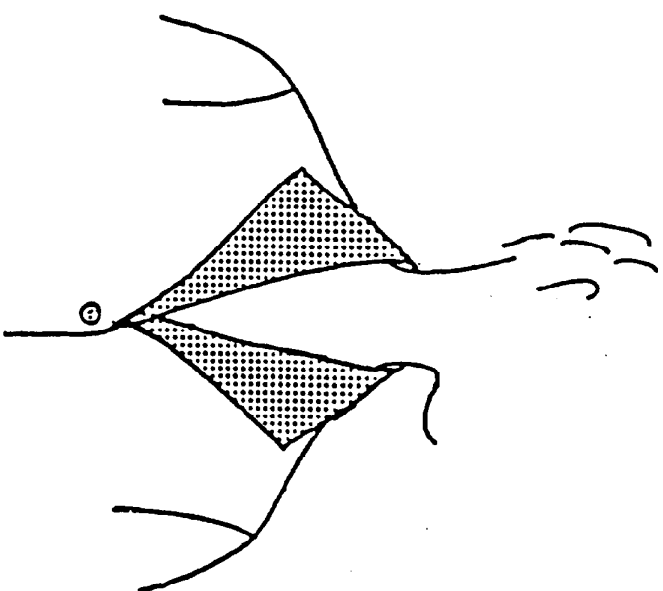
Col "TAILLEUR"



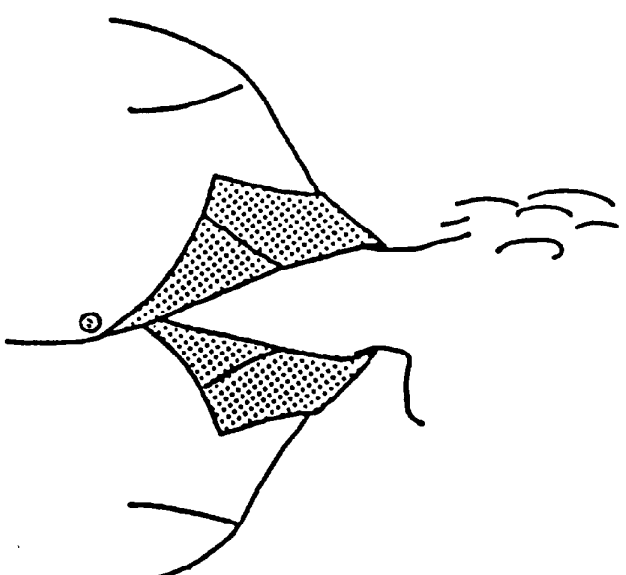
Col "CHALE"



Col "CHALE" cranté



Col "DANTON"



Col "CHEMISIER"

B.E.P.

Spécialité : **Métiers de la mode et des industries connexes**  
Épreuve : **EP2 Technologie** : Etude et analyse de cas

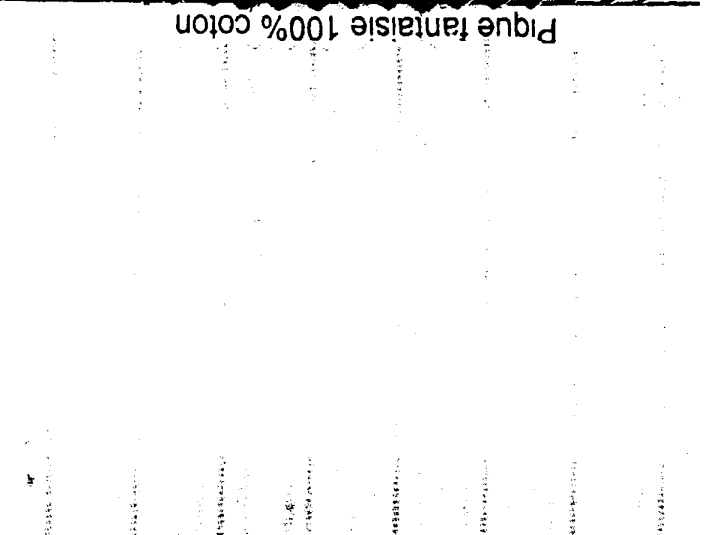
N° Sujet : 00-2062

Session : 2000  
Folio : 5/9

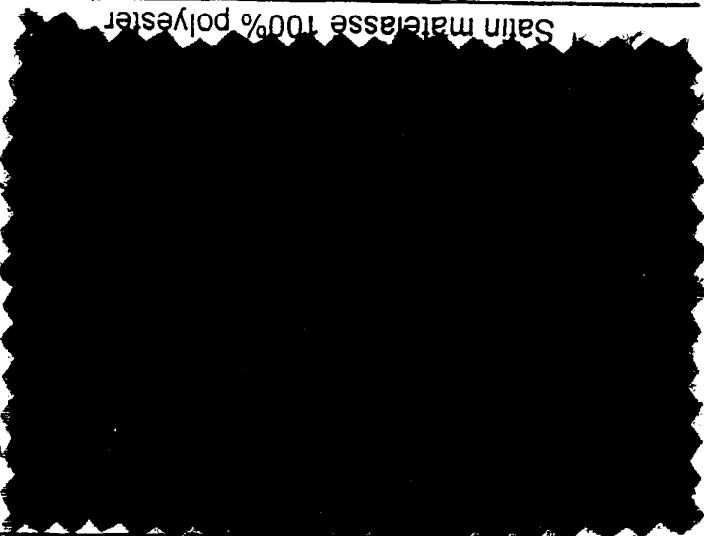
GAMME D'ECHANTILLONS



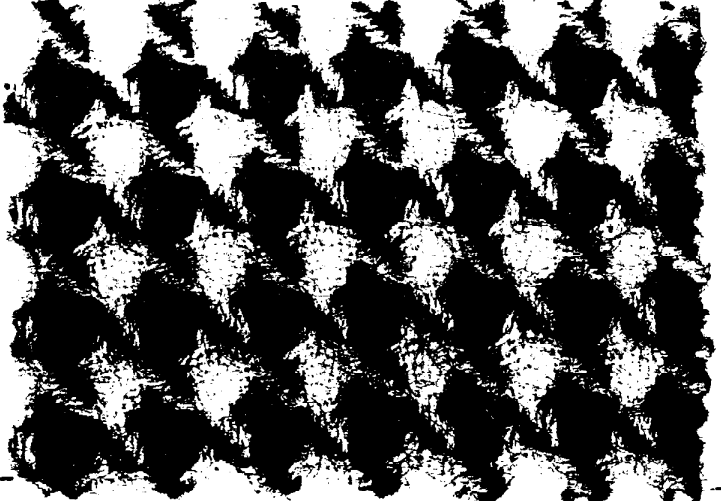
Velours côtelé 100% coton



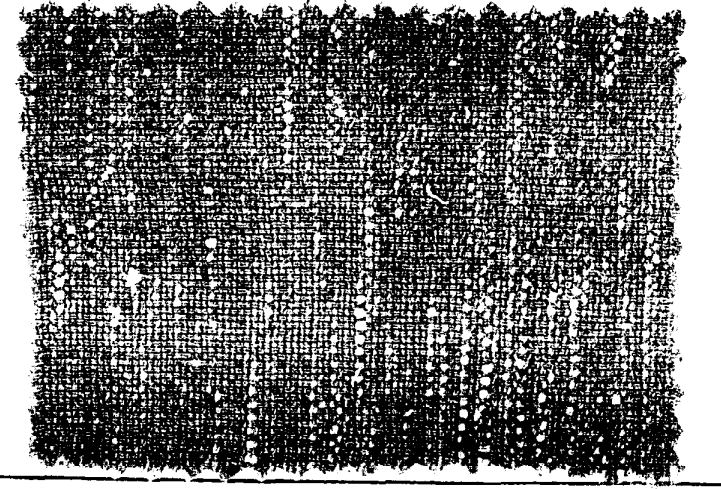
Pique fantaisie 100% coton



Sain mateasse 100% polyester



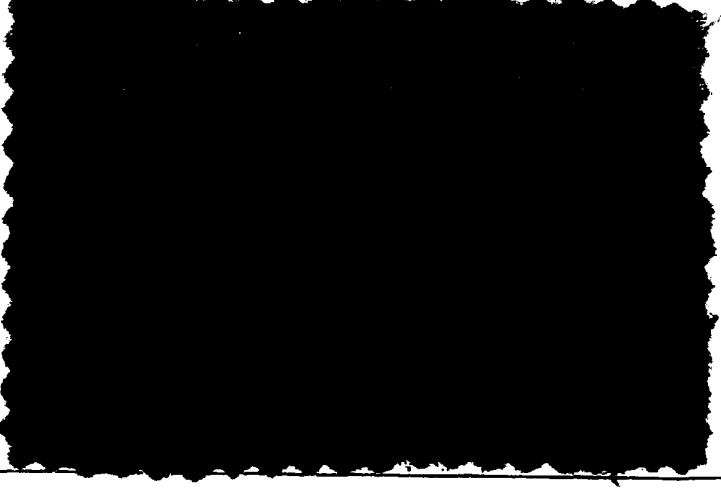
Pied de poule 100% laine



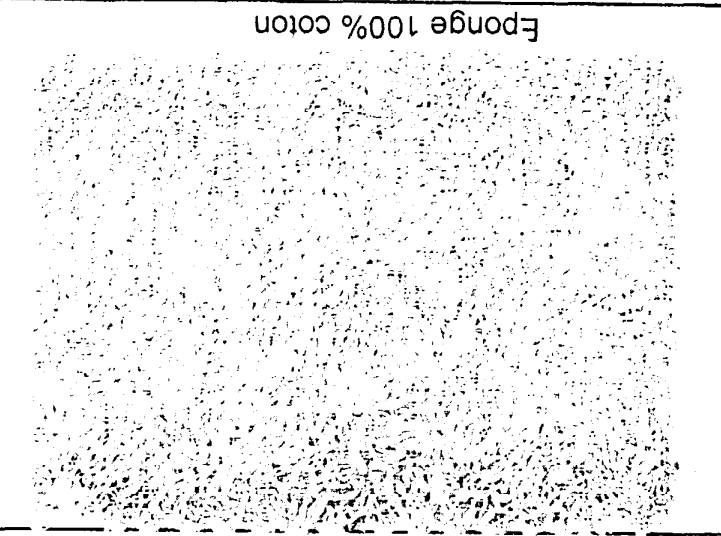
Soie sauvage 100% soie



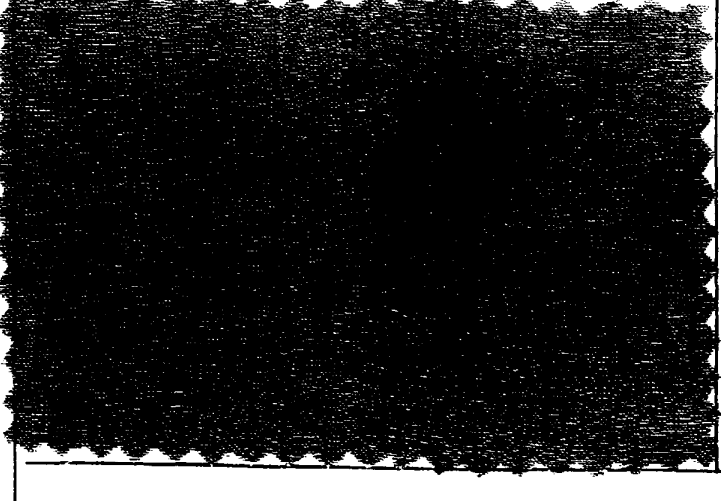
Toile imprimée 100% lin



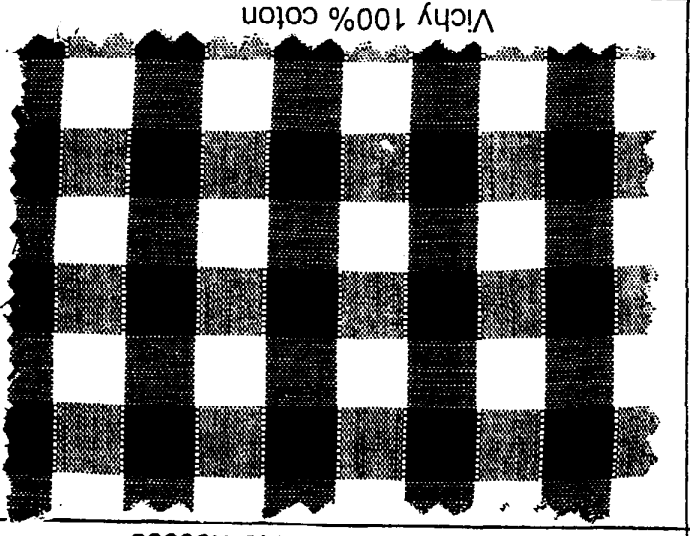
Serge uni 100% polyester



Eponge 100% coton



Mouseline 100% viscose



Vichy 100% coton

**GAMME DE FOURNITURES**

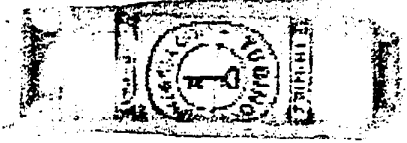
Cône Polyester 3000m 64 F



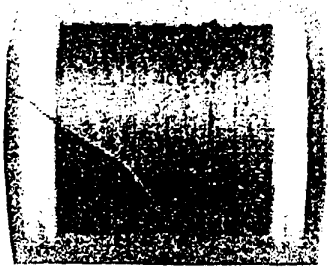
Fil à bâtir et faufiler 1000m 12 F



Tubino tous textiles 100m 7,30 F



Bobine câblée tous textiles 300m 15 F



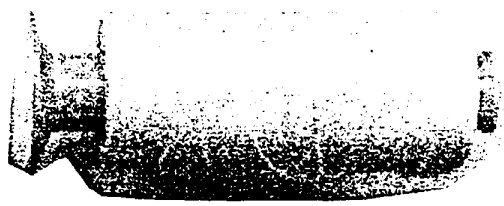
Echevette Fil à broder Mouline spécial 6 fils 8m 10,70 F/unité



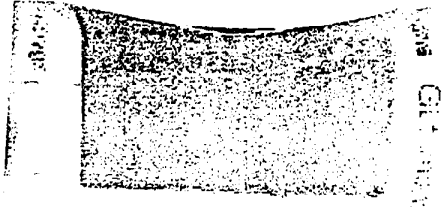
Echevette Fil à broder perle 9,50 F/unité



Fil à coudre Polyester 500m 18 F



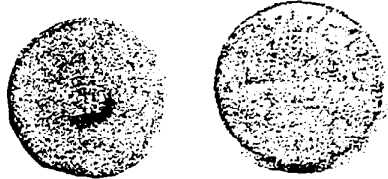
Fil à coudre Synthétique tous textiles 500m 23 F



Fil à reprendre 3 brins tous textiles 5,40 F



Bouton Pastille à queue 2,20 F/unité



Bouton Bois à queue 3,50 F/unité



Bouton imitation Bois 4 trous 2,70 F/unité



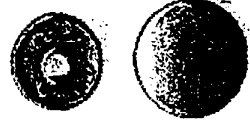
Bouton 2 trous Tablier à bouillir sachet de 100 à 75 F



Bouton jean + rivet et renforcement



boite de 10 à 7,60 F



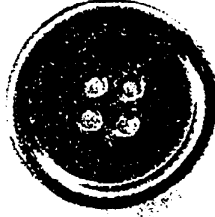
boite de 10 à 8,20 F

Bouton pression

Bouton transparent fantaisie 4 trous 1,70 F/unité



Bouton métal 4 trous 2,20 F/unité



Bouton Fantaisie plastique à queue 4,10 F/unité



Bouton métal demi-boule 2,60 F/unité



Bouton métal fantaisie à queue 2,20 F/unité



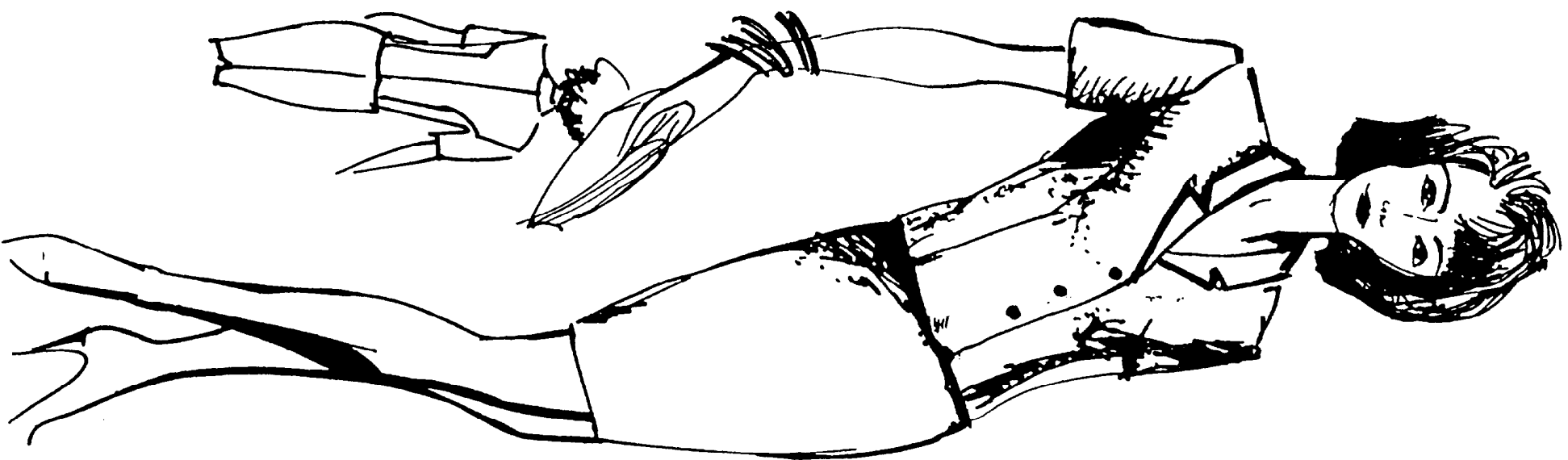
**B.E.P.**

Spécialité : **Métiers de la mode et des industries connexes**

Epreuve : **EP2 Technologie : Etude et analyse de cas**

N° Suiet : 00-2062

Session : 2000  
Folio : 7/9



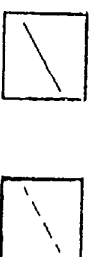
A l'écran est représenté:

-La forme de la manche

La cliente demande un faux-ourlet apparent sur le bas de manche de la veste.

TRAVAIL DEMANDE:

1) Compléter le bas de manche en fonction du désir de la cliente



2) Tracer la section



3) Compléter la nomenclature.



4) Compléter les plateaux flèches.



5) Inscrivez votre n° de sauvegarde (anonymat).

Temps conseillé : 45 à 60 min

**B.E.P.**

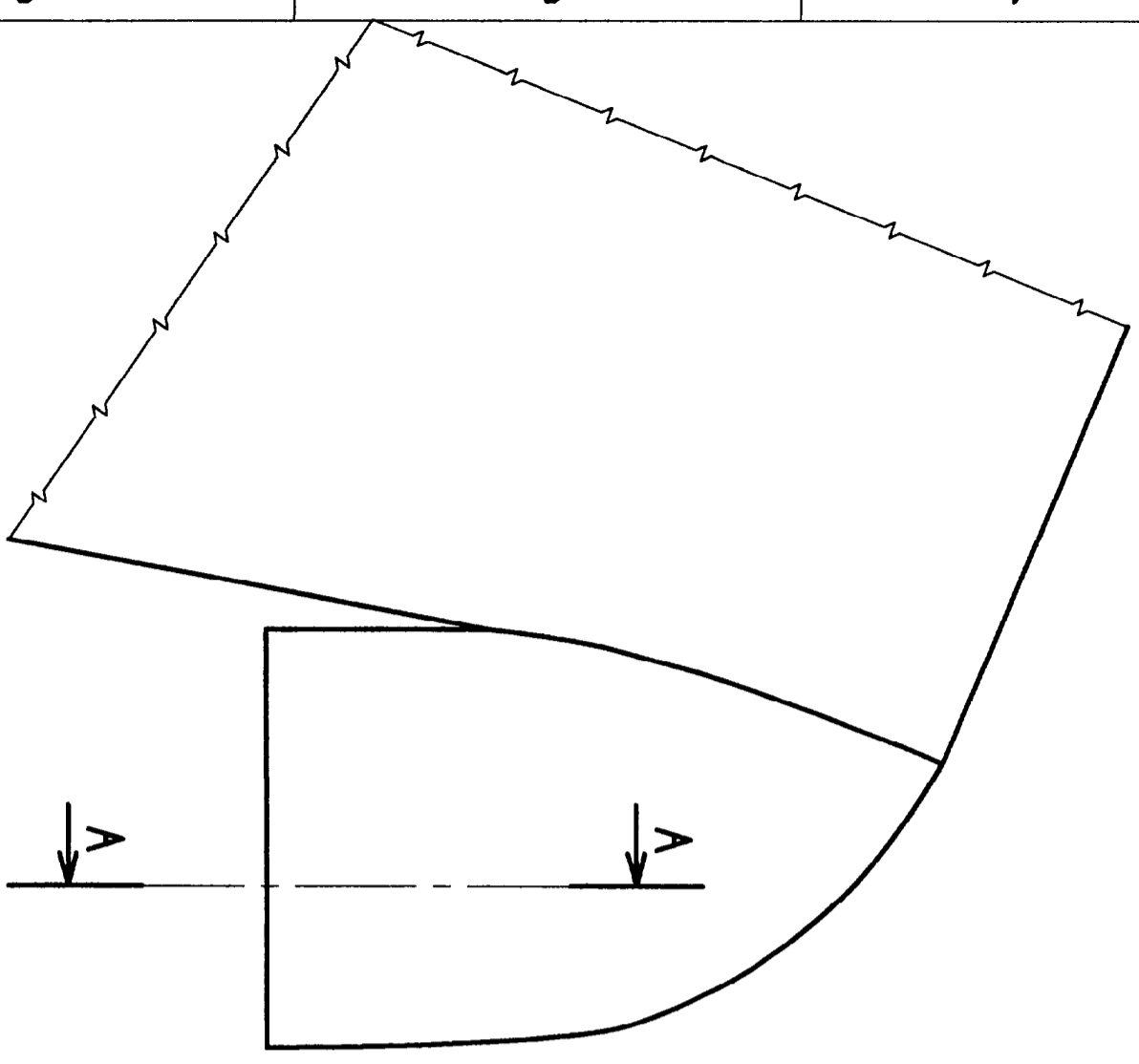
Spécialité : **Métiers de la mode et des industries connexes**  
Épreuve : **EP2 Technologie : Etude et analyse de cas**

N° Sûjet : 00-2062

Session : 2000  
Folio : 8/9



H G F E D C B A



Rp	Nb	Désignation	Matière	Traitement / Référence

**GMPCAD**  
 Echelle : **B.E.P.** Spécialité: Métiers de la mode et industries connexes  
 couture flou

Epreuve: Technologie, étude et analyse de cas

**A3**  
 N°sujet: 00-2062 9/9

