

BEP CARROSSERIE

EPREUVE : E.P. 1

REALISATION D'UNE PRODUCTION

DOMINANTE CONSTRUCTION

DOCUMENTS ELEVES

TRAVAIL DEMANDE

ON DONNE

- un document de mise en situation (doc 1)
- le plan de la pièce à réaliser (doc 2)
- une fiche de calcul de développement (doc 3)
- une feuille de format A3 pour le tracé du développement (doc 4)
- le barème de correction (doc 5)

ON DEMANDE :

- de calculer le développement de la pièce (doc 3)
- de tracer sur le format A3 fourni le développement de la pièce (doc 4)
- de réaliser la pièce (à partir du développement corrigé doc 4)

ON EXIGE :

- des calculs de développement justes
- un tracage du développé exact
- la pièce terminée dans le temps et les intervalles de tolérances imposés

NOTA :

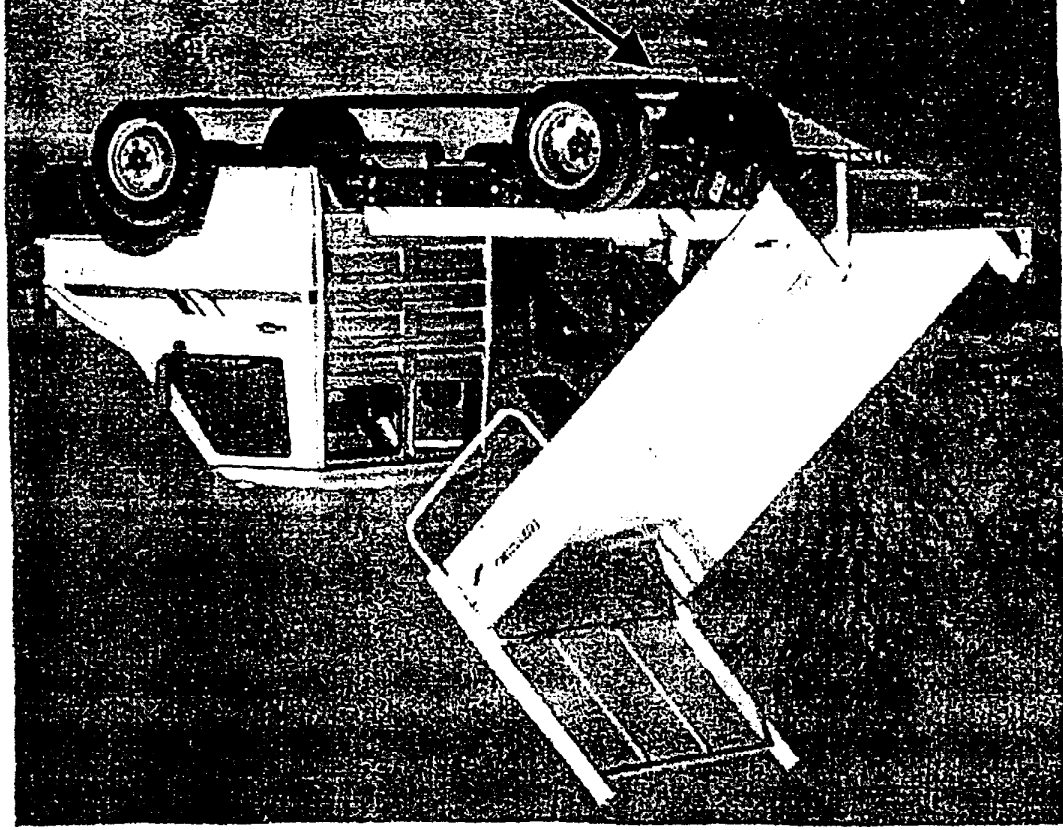
- partie écrite (partie A)
- réalisation de la pièce (partie B)

1h 30
4h 30

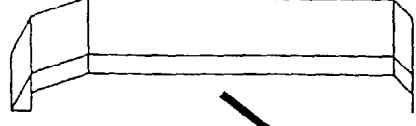
Nota : Les examinateurs ramasseront les documents DR 1/2 et 2/2 à l'issue de la 1^{ère} partie de l'épreuve et distribueront les corrigés de développement DC 1/2 et 2/2 pour la réalisation de la pièce (2^{ème} partie).

MISE EN SITUATION

Vous travaillerez chez un carrossier constructeur spécialisé dans l'équipement et la transformation de véhicules de série. Dans le cadre de votre activité, vous avez à réaliser un prototype d'élément de pare chocs arrière pour un véhicule de chantier.
Cet élément, s'il répond au cahier des charges établi équipera en série tous les véhicules du même type. Le responsable de l'atelier vous confie ce travail.



Pare chocs latéral
arrière



Code examen : BEP 510-25403	BEP CARROSSERIE	Option : Construction	EPI : Réalisation d'une production	S 2000	DT 1/2
-----------------------------	-----------------	-----------------------	------------------------------------	--------	--------



EPAISSEUR 30/10
 TOLERANCES GENERALES ISO : 2768 mk . CLASSE B

Code examen : BEP 510-25403	BEP CARROSSERIE	EP1 : Réalisation d'une production	S 2000	DT 2/2
CAP 500-25411	Option : Construction	Partie A		

Rep Nb		Designation	Matériau	Observation	Référence
01	1				
Format : A3		PARE - CHOC			
Ech. 1 : 2					

