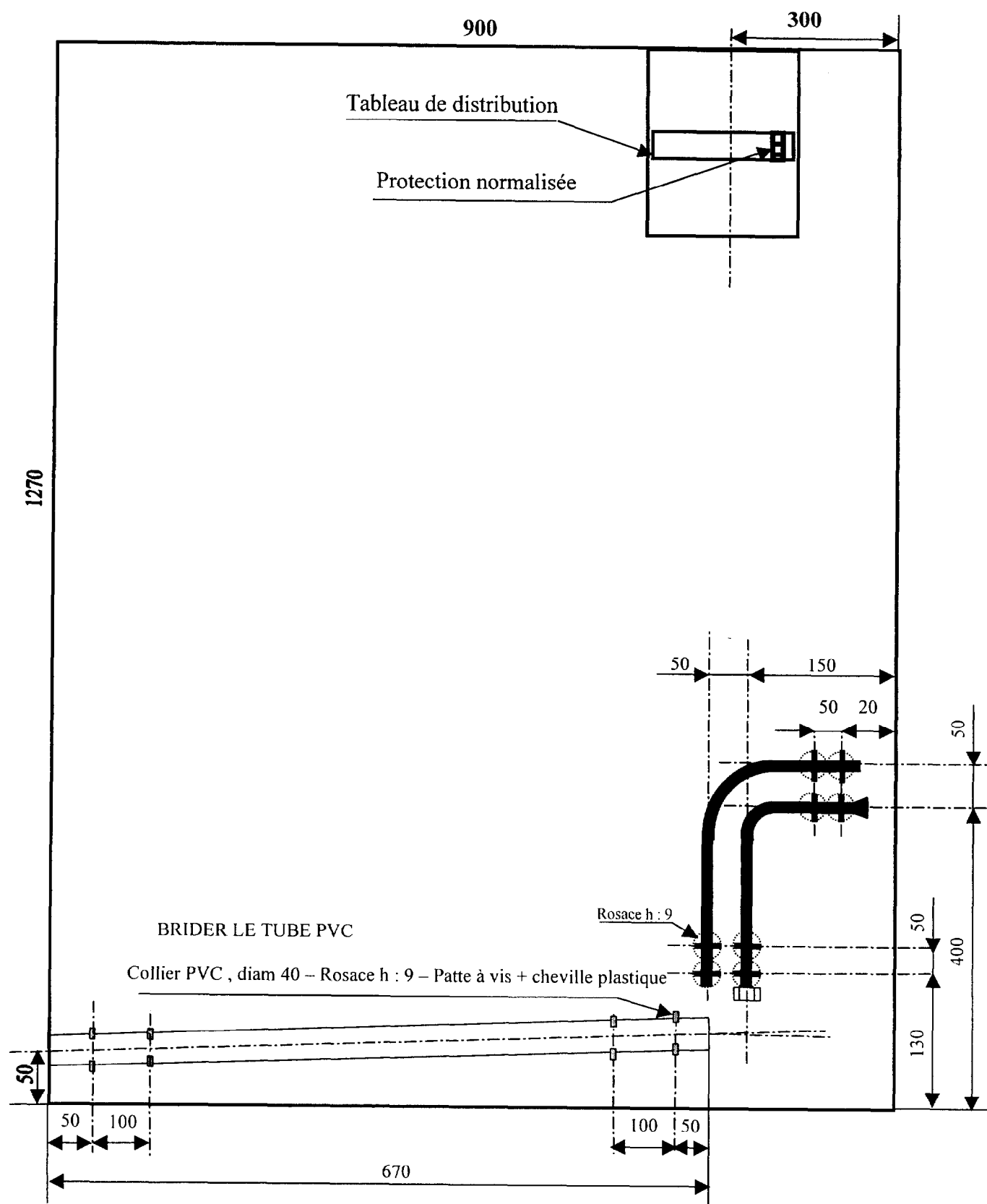


A FOURNIR PAR LE CENTRE D'EXAMEN (1)

PRÉPARATION INSTALLATION



PRÉPARATION ET OUTILLAGE A FOURNIR PAR LE CENTRE D'EXAMEN	SESSION 2000	
	BEP Installateur Conseil en Équipement du Foyer Option A : Électroménager	51 25505
	EP 1 : Installation complémentaire d'accès aux fluides	Page 1/6

FOURNITURES POUR PRÉPARATION DU POSTE DE TRAVAIL

ÉLECTRICITÉ :

- 1 Coffret électrique
- 4 Vis de fixation
- 4 Chevilles Ø 8
- 1 Disjoncteur différentiel 30 mA ou interrupteur différentiel + disjoncteur magnéto-thermique ou fusible

PLOMBERIE :

- 1 Tube cuivre Ø 12 L 55 cm
- 1 Tube cuivre Ø 12 L 45 cm
- 8 Colliers ATLAS Ø 12
- 8 Pattes à vis 7/30
- 8 Rosaces H 9
- 8 Chevilles Ø 8
- 1 Erou 15/21 Ø 12

VIDANGE :

- 1 Tube PVC Ø 40 L 67 cm
- 4 Colliers PVC Ø 40
- 4 Pattes à vis 7/45
- 4 Chevilles Ø 8
- 4 Rosaces H 9

PRÉPARATION ET OUTILLAGE A FOURNIR PAR LE CENTRE D'EXAMEN	SESSION 2000	
	BEP Installateur Conseil en Équipement du Foyer Option A : Électroménager	51 25505
	EP 1 : Installation complémentaire d'accès aux fluides	Page 2/6

FOURNITURES POUR LA RÉALISATION

ÉLECTRICITÉ :

1 Prise de courant PLEXO
4 Vis de fixation
4 Chevilles Ø 8
1 Conduit 16 IRO L 75 cm
2 Coudes équerres pour 16 IRO
4 Lyres pour 16 IRO
4 Pattes à vis 7/30
4 Chevilles Ø 8
Conducteur H 07 VU 2,5 mm² Rouge 1m
Conducteur H 07 VU 2,5 mm² Bleu 1m
Conducteur H 07 VU 2,5 mm² Vert-Jaune 1m

PLOMBERIE :

1 Tube cuivre Ø 12 L 70 cm
2 Colliers ATLAS Ø 12
2 Rosaces H 9
2 Pattes à vis 7/30
2 Chevilles Ø 8
1 Té cuivre à souder Ø 12
1 Applique de robinet
1 robinet 15/21 sortie 20/27
1 Patte à vis 7/30
1 Cheville Ø 8
1 Erou 15/21 Ø 12
1 Joint caoutchouc 15/21

VIDANGE :

1 Tube PVC Ø 40 60 cm
2 Colliers PVC Ø 40
2 Pattes à vis 7/45
2 Rosaces H 9
2 Chevilles Ø 8
1 Té PVC pied de biche Ø 40
2 Siphons PVC Ø 40 mâle femelle
1 Manchon de dilatation Ø 40

PRÉPARATION ET OUTILLAGE A FOURNIR PAR LE CENTRE D'EXAMEN	SESSION 2000	
	BEP Installateur Conseil en Équipement du Foyer Option A : Électroménager	51 25505
	EP 1 : Installation complémentaire d'accès aux fluides	Page 3/6

OUTILLAGE ATELIER POUR INSTALLATION

(pour 4 élèves)

- 4 cintreuses
- 4 matrices
- 4 toupies
- 4 plaques protectrices flammes
- 2 postes oxyacétyléniques fixes
- 2 pinces multiprises
- 1 poste oxyacétylénique mobile
- 10 baguettes brasure
- 1 pot de décapant
- 2 seaux avec eau + éponges
- 4 étaux fixés sur établi
- 1 toile émeri grain fin
- 4 rouleaux de téflon
- 4 marteaux
- 4 limes plates
- 4 cutters
- 4 scies à métaux
- 3 perceuses à percussion
- 1 perceuse à perforer
- 3 forets Ø 8 queue ronde
- 1 foret Ø 8 queue rainurée
- 1 serpillière
- 1 tuyau flexible pour essais sous pression eau
- 1 briquet
- 1 raccord 1/2 3/4 mâle
- 4 lames de scie à métaux
- chiffons

Pour l'essais sous pression prévoir un tuyau flexible (type lave-linge)

PRÉPARATION ET OUTILLAGE A FOURNIR PAR LE CENTRE D'EXAMEN	SESSION 2000	
	BEP Installateur Conseil en Équipement du Foyer Option A : Électroménager	51 25505
	EP 1 : Installation complémentaire d'accès aux fluides	Page 4/6

OUTILLAGE A FOURNIR PAR LE CANDIDAT

- 1 Double mètre à ruban
- 1 Tournevis 2 / 150
- 1 Tournevis 4 / 150
- 1 Tournevis cruciforme de lame Ø 3
- 1 Pince coupante d'électricien
- 1 Pince à dénuder
- 1 Règle plate de 40 cm
- 1 Crayon papier
- 1 Gomme
- 1 Calculatrice

(1) Porter éventuellement la mention " NÉANT "

PRÉPARATION ET OUTILLAGE A FOURNIR PAR LE CENTRE D'EXAMEN	SESSION 2000	
	BEP Installateur Conseil en Équipement du Foyer Option A : Électroménager	51 25505
	EP 1 : Installation complémentaire d'accès aux fluides	Page 5/6

DEVIS DE L'ÉPREUVE :

PRÉPARATION + SUJET / CANDIDAT

	REFERENCE	UNIT HT	PRIX HT
1 Coffret électrique	01308	83,91	83,91
8 Vis de fixation (coffret+ PC)	02.02.034	0,76	6,08
1 Disjoncteur différentiel 30 mA ou interrupteur différentiel + disjoncteur magnéto-thermique ou fusible	07853	582,48	582,48
1 Prise de courant PLEXO	91644	31,66	31,66
1 Conduit 16 IRO L 0,75 m	11.07.001	3,82 /m	2,77
2 Coudes équerres pour 16 IRO	11.09.026	3,33	6,66
4 Lyres pour 16 IRO	31360	0,16	0,64
Conducteur H 07 VU 2,5 mm ² Rouge 1m	11.02.002	0,94/m	0,94
Conducteur H 07 VU 2,5 mm ² Bleu 1m	11.02.010	0,94/m	0,94
Conducteur H 07 VU 2,5 mm ² Vert-Jaune 1m	11.02.031	0,94/m	0,94
1 Tube cuivre Ø 12 L 1,75 m	09.01.004	14,10/m	24,68
29 Chevilles Ø 8	02.12.028	24 /100	6,96
10 Colliers ATLAS Ø 12	09.41.029	70,44/100	7,05
21 Pattes à vis 7/30	06.41.118	28,08/100	5,88
16 Rosaces H 9	09.41.127	33,92/100	5,44
2 Ecous 15/21 Ø 12	09.04.077	3,10	6,20
1 Té cuivre à souder Ø 12	09.07.131	3,67	3,67
1 Applique de robinet	08.01.027	16,20	16,20
1 robinet 15/21 sortie 20/27	08.01.041	25,38	25,38
1 Joint caoutchouc 15/21	09.42.056	12,32/8	3,08
1 Tube PVC Ø 40 L 1,30 m	09.16.002	10,63	13,82
1 Té PVC pied de biche Ø 40	09.25.002	12,43	12,43
1 Siphon PVC Ø 40 mâle femelle	08.05.008	37,72	37,72
1 Manchon de dilatation Ø 40	09.25.011	34,04	34,04
6 Colliers PVC Ø 40	09.42.031	2,60	1,56
TOTAL HT :			921,13 F

(1) Porter éventuellement la mention " NÉANT "

PRÉPARATION ET OUTILLAGE A FOURNIR PAR LE CENTRE D'EXAMEN	SESSION 2000	
	BEP Installateur Conseil en Équipement du Foyer Option A : Électroménager	51 25505
	EP 1 : Installation complémentaire d'accès aux fluides	Page 6/6

N° du candidat :

B.E.P. INSTALLATEUR CONSEIL EN ÉQUIPEMENT DU FOYER
OPTION A : ÉLECTROMÉNAGER

ÉPREUVE

EP1 ⇐ **PARTIE N°1**

INSTALLATION COMPLÉMENTAIRE D'ACCÈS AUX FLUIDES

SUJET

⇐ **DOSSIER A RENDRE EN FIN D'ÉPREUVE**

CONTENU DU DOSSIER

Feuille N°2 : Présentation du sujet
Feuille N°3 : Plan de la réalisation
Feuille N°4 : Barème de correction

ACADÉMIES DU GROUPEMENT NORD	CODE	DURÉE	COEFF.
BEP : Installateur Conseil en Équipement du Foyer : Électroménager	51 25505	4 h 00	2
ÉPREUVE : EP1 - Partie 1	Installation complémentaire d'accès aux fluides	SUJET	SESSION 2000
Page 1 / 4			

PRÉSENTATION DU SUJET

Vous êtes employé dans une société de vente d'appareils électroménager. Une cliente vient de signer commande pour l'achat d'un lave-vaisselle qu'elle souhaite installer dans la cuisine. L'installation d'accès aux fluides n'ayant pas été prévue, votre employeur vous demande de faire le nécessaire avant la livraison du lave-vaisselle.

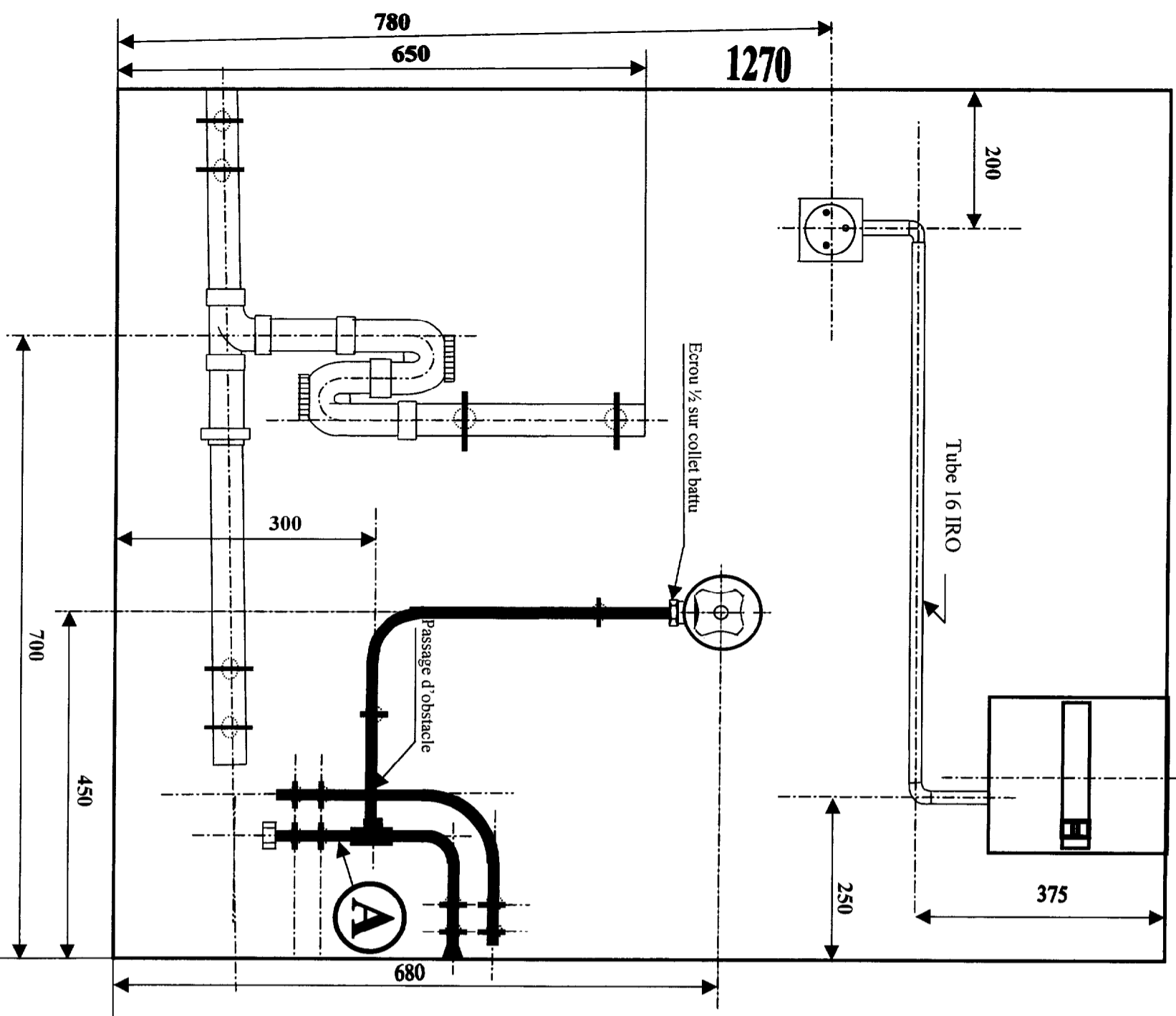
TRAVAIL DEMANDÉ

- Effectuer l'implantation du matériel (Tragage) ;
- Réparer la tuyauterie (Raconnage, etc) ;
- Effectuer le montage de la tuyauterie (Soudage, etc) ;
- Réaliser l'installation électrique ;
- Procéder au branchement de l'alimentation électrique ;
- Procéder à l'essai sous pression de la canalisation d'alimentation en eau.

L'installation devra être effectuée dans le respect des normes en vigueur et dans les règles de l'art.

ACADÉMIES DU GROUPEMENT NORD	CODE	DURÉE	COEF.
BEP : Installateur Conseil en Équipement du Foyer : Électroménager	51 25505	4 h 00	2
EPRUVE : EP1 - Partie I Installation complémentaire d'accès aux fluides	SUJET	SESSION 2000	Page 2 / 4

INSTALLATION A RÉALISER
900



La tuyauterie PVC n'est pas collée mais préparée.
La tuyauterie cuivre A est considérée indémontable, ainsi que la partie inférieure du tube PVC.

ACADÉMIES DU GROUPEMENT NORD	CODE	DURÉE	COEF.
BEP : Installateur Conseil en Équipement du Foyer : Électroménager	51 25505	4 h 00	2
ÉPREUVE : EPI - Partie 1	SUJET	SESSION 2000	Page 3 / 4
Installation complémentaire d'accès aux fluides			

BAREME DE CORRECTION INSTALLATION

ELECTRICITE :

Emboîture des conduits dans les coudes et prise	/ 2
Ebavurage et coupe des conduits	/ 2
Ame non visible des conducteurs	/ 2
Bon serrage des conducteurs sur le matériel	/ 2
Surlongueur conducteur dans la prise et boîtier électrique	/ 2
Bonne fixation de la prise et des conduits	/ 1
Connexion conforme	/ 5

/ 16

ALIMENTATION EN EAU :

Respect des cotes robinet : 680, 450 tolérance + ou - 5mm	/ 2
Respect cote : 300 + ou - 10 mm	/ 2
Tube non écrasé dans le coude	/ 2
Perpendiculaire tuyauterie	/ 1
Passage d'obstacle	/ 6
Aspect de la brasure correcte	/ 1
Présentation tube poncé	/ 2
Aspect correct du collet battu	/ 2
Absence de traces de brûlure sur le mur	/ 4
2 colliers en place et correctement fixés	/ 2
Essai sous pression sans fuite	/ 4

/ 28

EVACUATION DES EAUX :

Longueur tube PVC dans emboîtement correct (mini 20mm)	/ 2
Coupes et ebavurage correct des tubes PVC	/ 2
Fixation correcte du tube PVC au mur	/ 2

/ 6

TOTAL	/ 50
--------------	-------	-------------

ACADÉMIES DU GROUPEMENT NORD	CODE	DURÉE	COEFF.
BEP : Installateur Conseil en Equipement du Foyer : Electroménager	51 25505	4 h 00	2
ÉPREUVE : EP1 - Partie 1	Installation complémentaire d'accès aux fluides	SESSION 2000	Page 4 / 4

N° du candidat :

B.E.P. INSTALLATEUR CONSEIL EN ÉQUIPEMENT DU FOYER
OPTION A : ELECTROMÉNAGER

EPREUVE

EPI ⇐ **PARTIE N° 2**



SUJET

⇐ **DOSSIER A RENDRE EN FIN D'ÉPREUVE**

CONTENU DU DOSSIER

Feuille N°2 : Présentation du sujet
Feuille N°3 : Compte-rendu de mise en service

ACADÉMIES DU GROUPEMENT NORD	CODE	DURÉE	COEF.
BEP : Installateur Conseil en Équipement du Foyer : Electroménager	51 25505	1 h 00	2
ÉPREUVE : EPI - Partie 2	Mise en service	SUJET	SESSION 2000
			Page 1 / 3

PRÉSENTATION DU SUJET

Vous devez réaliser la mise en service, la vérification du bon fonctionnement et la démonstration des possibilités d'un appareil électroménager neuf que vous êtes supposé livrer et installer chez un client .

TRAVAIL DEMANDÉ

Après désignation de l'appareil par l'examinateur (sur l'aire de stockage) et de l'emplacement d'installation, le candidat doit :

- 1°) Préparer l'appareil (avec récupération des pièces en vue d'une réutilisation) ;**
- 2°) Vérifier la conformité aux normes d'alimentation, d'évacuation des fluides et de sécurité de l'installation existante sur l'emplacement désigné ;**
- 3°) Effectuer les raccordements aux fluides et mise en place sur le site ;**
- 4°) Vérifier le fonctionnement de l'appareil ;**
- 5°) Expliquer à l'examinateur les différentes possibilités de fonctionnement de l'appareil ;**
- 6°) Rédiger le compte-rendu de mise en service.**

La remise en état de l'appareil (bridage) sera exécutée hors temps d'épreuve.

ACADÉMIES DU GROUPEMENT NORD	CODE	DURÉE	COEFF.
Installateur Conseil en Équipement du Foyer : Electroménager	51 25505	1 h 00	2
BEP : EPREUVE : EPI - Partie 2	Mise en service	SUJET	SESSION 2000
			Page 2 / 3

COMPTE-RENDU DE MISE EN SERVICE

Identification du client :

Nom : Tél :

Adresse :

Identification de l'appareil :

Marque : Designation :

Type et N° de série :

Conformité des installations :

Alimentation électrique : Etat : Conforme Non conforme

Remarques :

.....

.....

.....

Alimentation en eau : Etat : Conforme Non conforme

Remarques :

.....

.....

Evacuation des eaux : Etat : Conforme Non conforme

Remarques :

.....

.....

Etat général de l'appareil : Etat : Conforme Non conforme

Défauts constatés :

.....

.....

.....

Suite à l'intervention, l'appareil :

N'est pas mis en service

Est mis en service

Est retourné pour réparation

Est retourné pour échange

Signature du client pour accord

Identification de l'intervenant Le : / /

Nom : Signature :

N° : Temps passé :

ACADÉMIES DU GROUPEMENT NORD	CODE	DURÉE	COEF.
BEP : Installateur Conseil en Equipement du Foyer : Electroménager	51 25505	1 h 00	2
EPREUVE : EP1 - Partie 2	SUJET	SESSION 2000	Page 3 / 3
Mise en service			