

DOSSIER TECHNIQUE

PLAN DE MASSE

Page 1 - Plan de masse

Page 2 - Façades

Page 3 - Plan du sous-sol

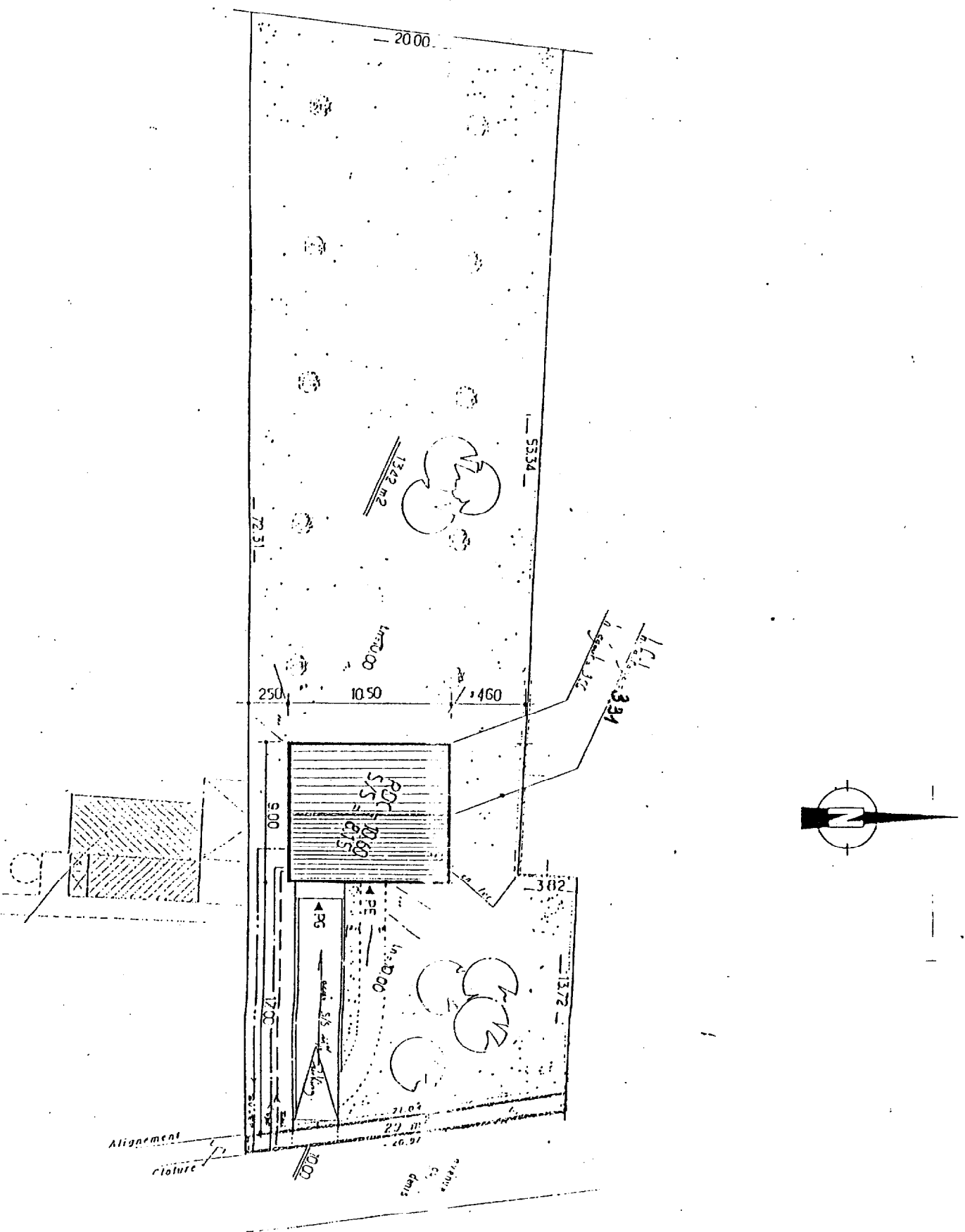
Page 4 - Plan du rez-de-chaussée

Page 5 - Plan de l'étage

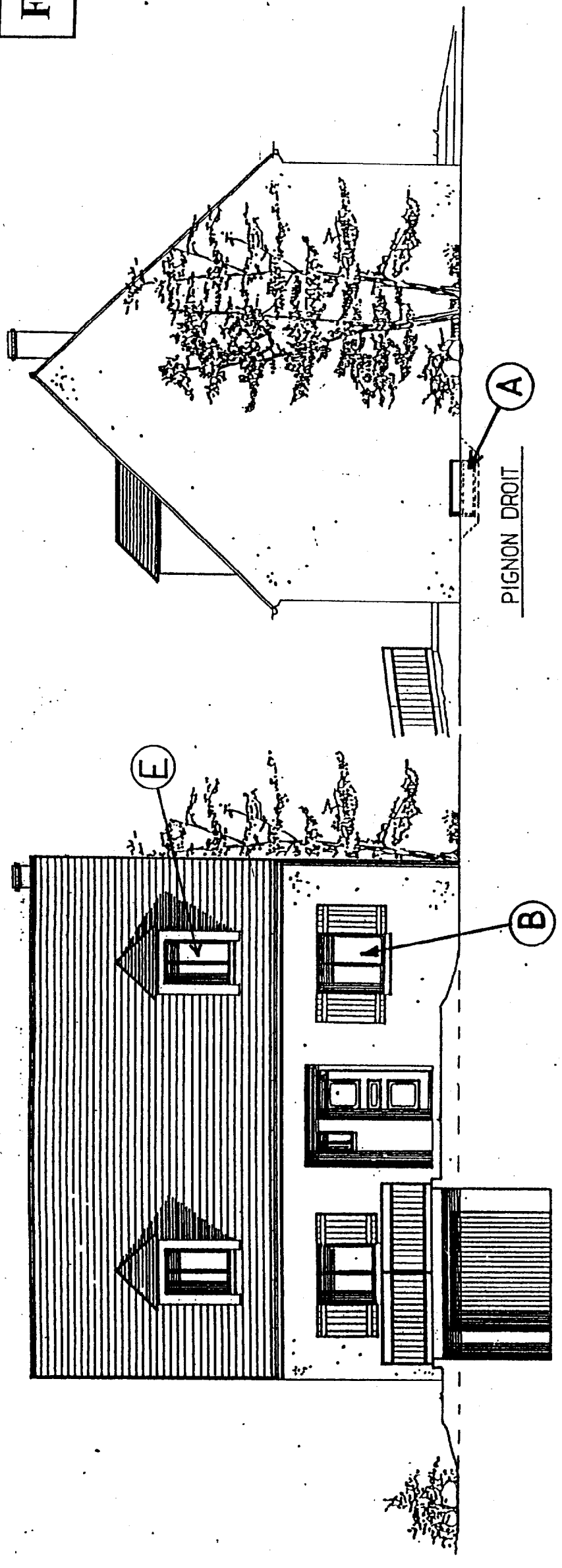
Page 6 - Coupe AA

Page 7 - Extrait du C.C.T.P.

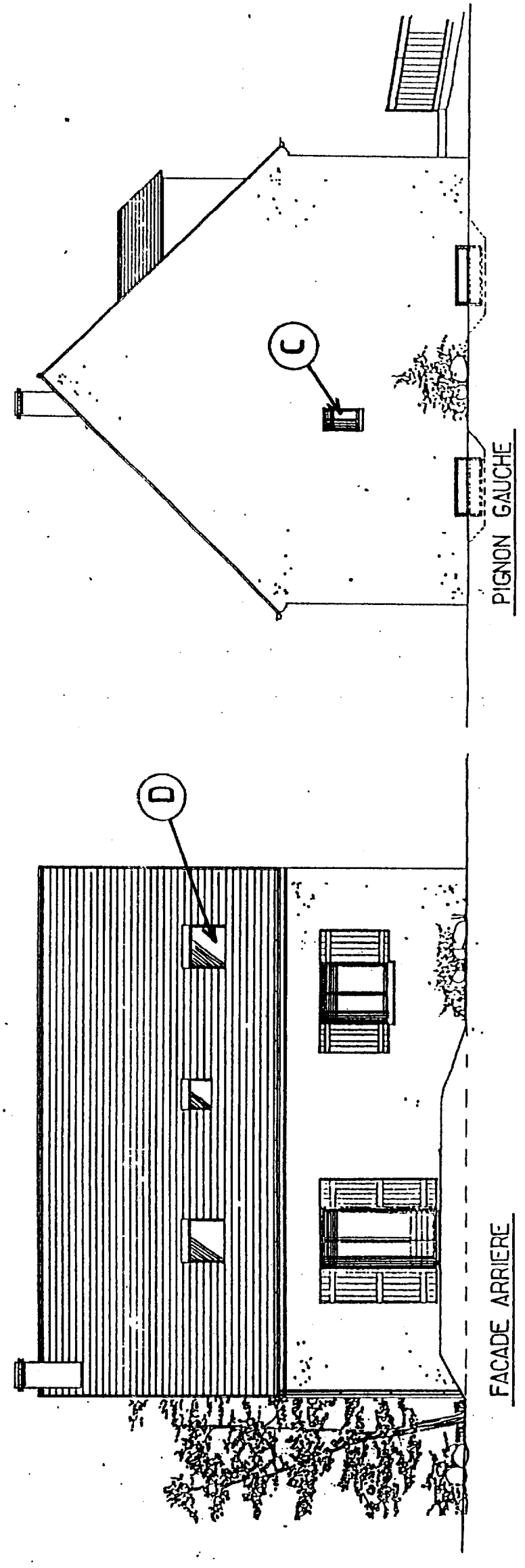
NOTA : Les cotes sont données en mètres



FACADES



FACADE AVANT

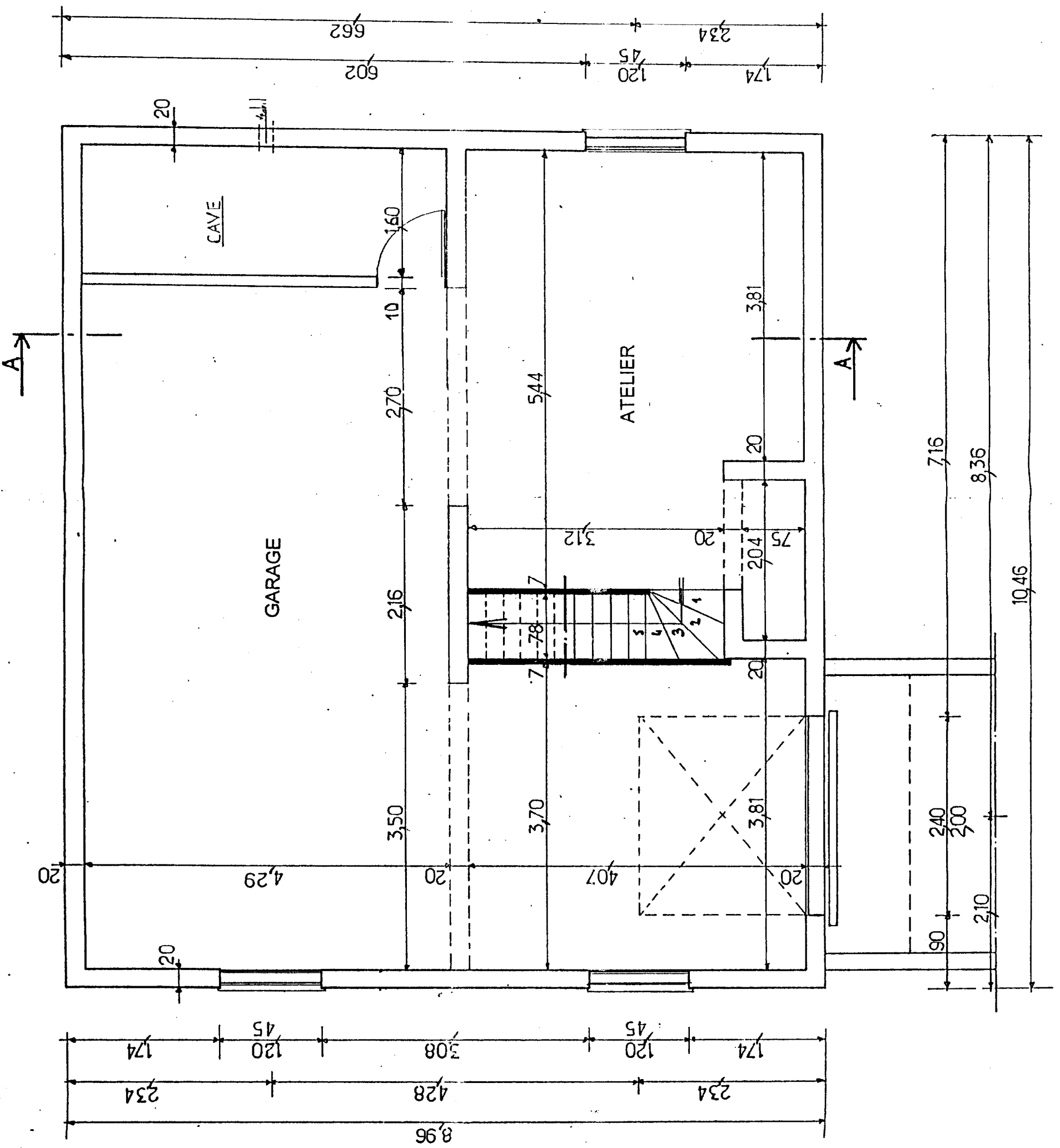


FACADE ARRIERE

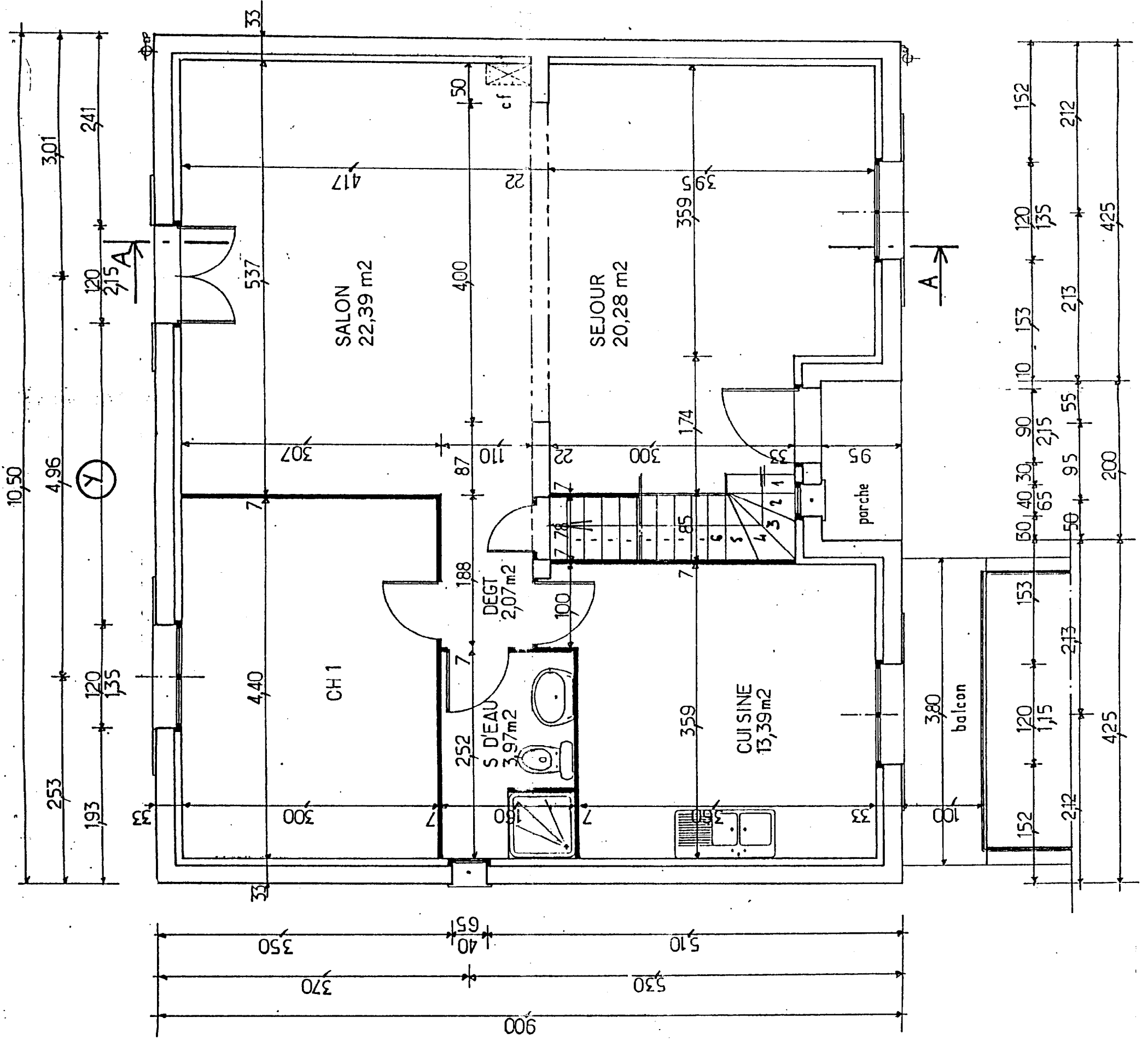
Echelle : 1 / 100ème

**PLAN
DU SOUS SOL**

Echelle : 1 / 50ème

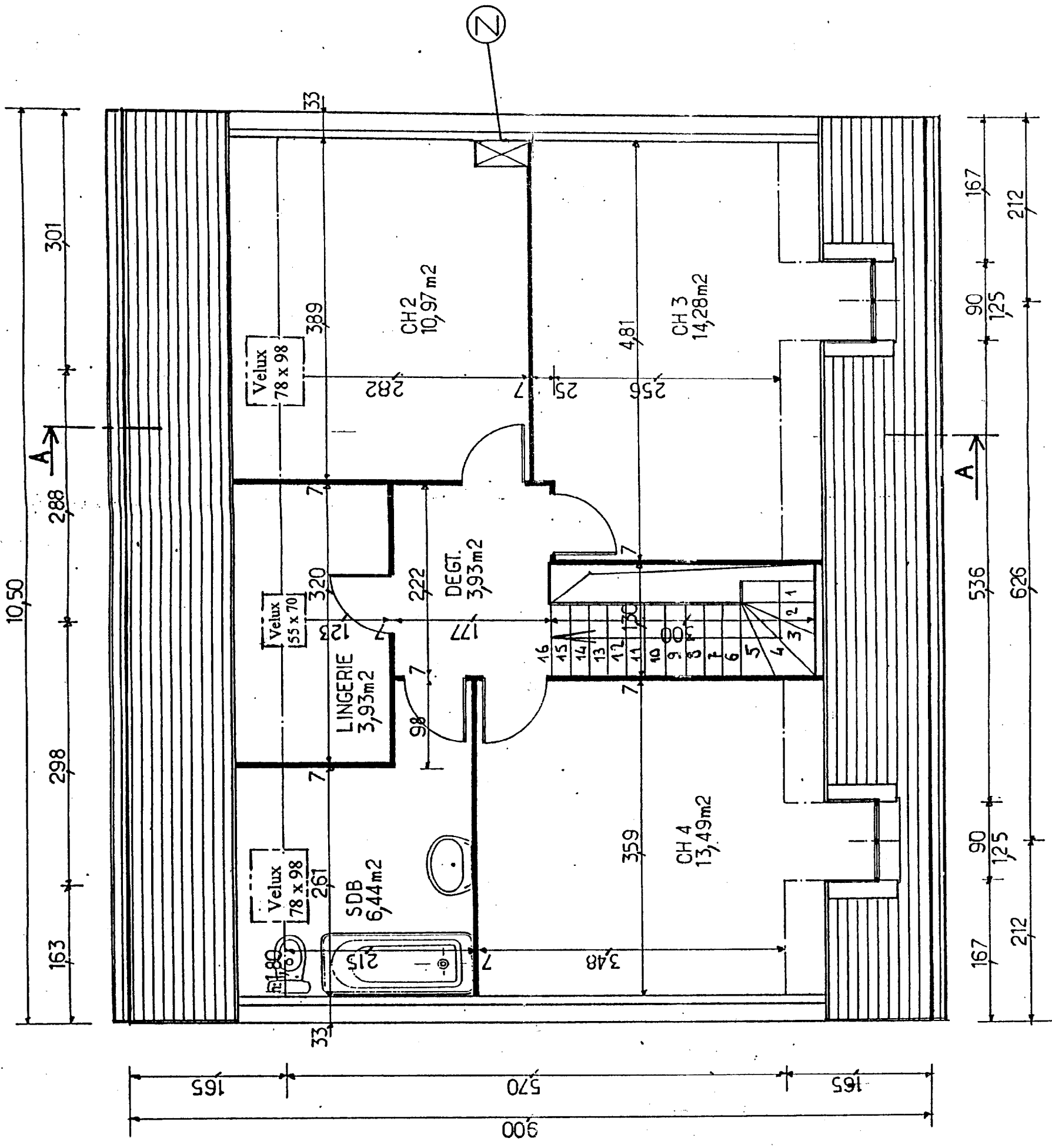


PLAN DU REZ DE CHAUSSEE



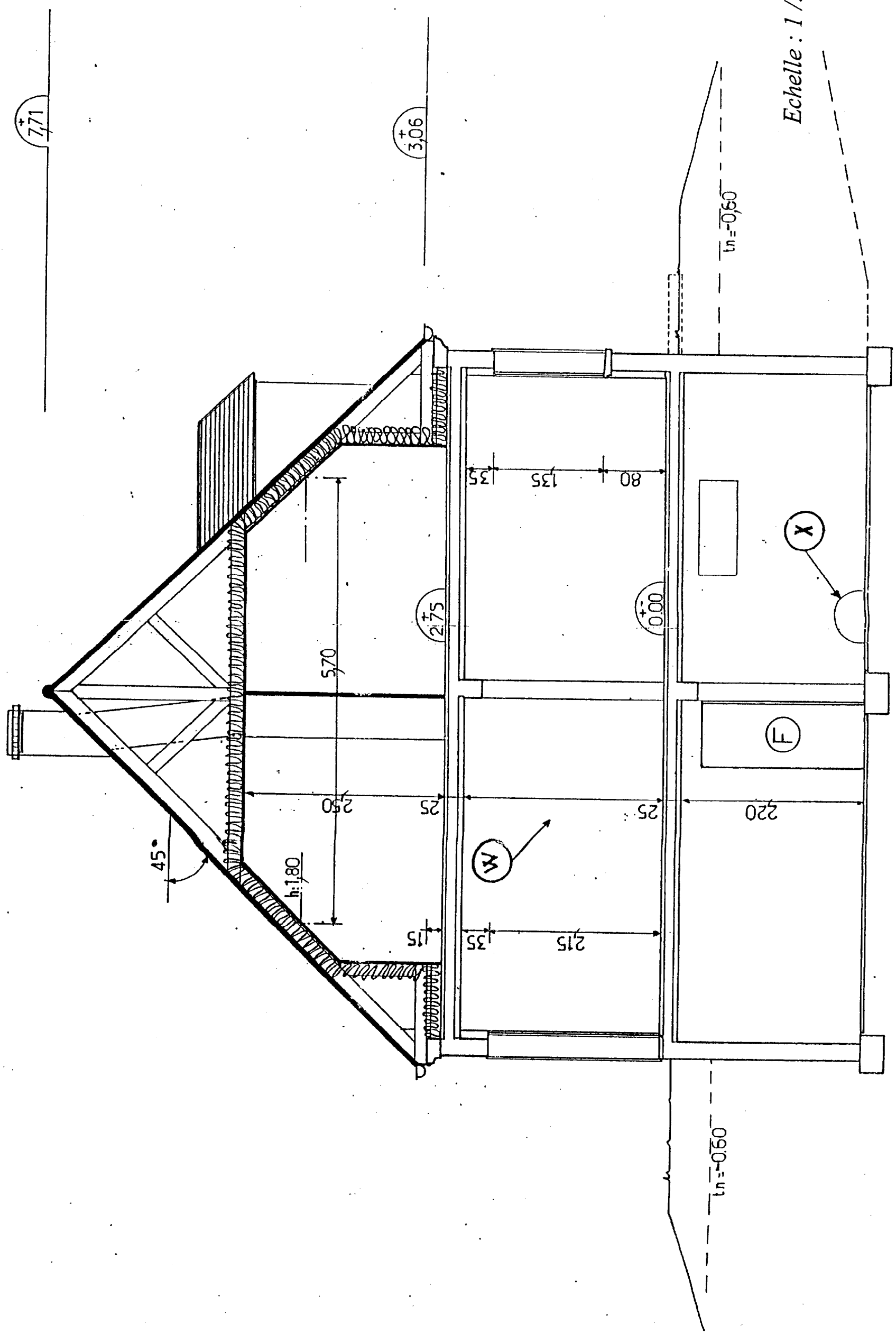
Echelle : 1 / 50ème

**PLAN
DE L'ETAGE**



Echelle : 1 / 50ème

COUPE A A



Echelle : 1 / 50ème

EXTRAIT DU C.C.T.P.

DESCRIPTION DES OUVRAGES

LOT MENUISERIES

MENUISERIES EXTERIEURES : bois exotique

Porte d'entrée, portes - fenêtres, croisées, lucarnes, châssis épaisseur 45 mm de type isolant vitrage 4/8/4.

Châssis du sous-sol : 34 mm simple vitrage.

Volets : sapin

A lames avec barres et écharpes traités insecticides en usine, épaisseur : 27mm.

Porte de garage : métal galvanisé

Basculante

MENUISERIES INTERIEURES

Portes intérieures :

Isoplane prépeinte avec bâti en sapin brut de : l'escalier R.d.C. et de la lingerie 2,03 x 0,63
de toutes les autres pièces 2,03 x 0,73

Plinthes en sapin brut à peindre dans toutes les pièces non carrelées : H = 0,11

Escalier du rez de chaussée :

Marches, contremarches et limons. Rampe à fuseaux droit, poteaux de départ et d'arrivée en chêne.

LOT PLATERIE ISOLATION

AU SOUS - SOL :

Cage d'escalier : cloisons alvéolaires de 5 cm.

AU REZ DE CHAUSSEE :

Cloisons de distribution : carreaux de plâtre creux de 7 cm.

Plafonds et murs de refend R.d.C. : plâtre lissé.

Doublage des pignons : complexe isolant (100 + 10) collé par plots de 10.

EN COMBLES AMENAGES :

Cloisonnement : cloison à ossature métal, revêtu de plaque de plâtre à épiderme cartonné (BA13).

Doublage des pignons : complexe isolant (100 + 10) collé par plots de 10.

Rampants et plafonds : 2 couches croisées de laine de verre dont une avec pare vapeur : épaisseur totale de 200 mm

Finition : plaques de plâtre BA 13 fixées sur rails.

LOT PEINTURE / REVETEMENT :

LES EXTERIEURS

Volets, croisées, portes - fenêtres, lucarnes : lasure satinée (ton chêne moyen) Qualité de finition C

Porte d'entrée : peinture brillante microporeuse (ton vert wagon) Qualité de finition A

LES INTERIEURS

R.d.C. et 1^{er} étage :

Pièces sèches : Qualité de finition A

Plafonds : toutes les pièces

→ peinture acrylique mate

Murs : séjour / dégagement

→ revêtement textile en 1m de large

Chambre 1

→ revêtement mural à peindre, en 1,06 m de large

Chambres 2 - 3 - 4, lingerie, cage d'escalier et dégagement haut

→ revêtement papier peint

Menuiseries : toutes les pièces

→ peinture alkyde satinée

Pièces humides : Qualité de finition A

Plafonds, murs et menuiseries

→ peinture alkyde brillante

Sous sol :

L'ensemble : (y compris la cage d'escalier)

Plafonds et murs

→ peinture fibreuse

Menuiseries

→ peinture satinée

Sol (sauf la cave)

→ peinture à 2 composants

LOT REVÈTEMENT DE SOL :

Séjour, dégagement, cuisine et les 2 salles d'eau : carrelage grès 20 x 20 cm avec plinthes de 7 cm.

Chambre 1 : revêtement P.V.C. en 2 m de large (imitation parquet).

Chambre 2 - 3 - 4 : revêtement moquette en 4 m de large.

Dégagement haut et lingerie : revêtement moquette en 2 m de large.

Escalier bois : vitrificateur acrylique satiné (incolore).