

DOSSIER TECHNIQUE

IMPORTANT :
Afin d'anonymat, glisser
ce dossier dans une copie E.N.

B.E.P. BOIS ET MATÉRIAUX ASSOCIÉS

Menuiserie Agencement

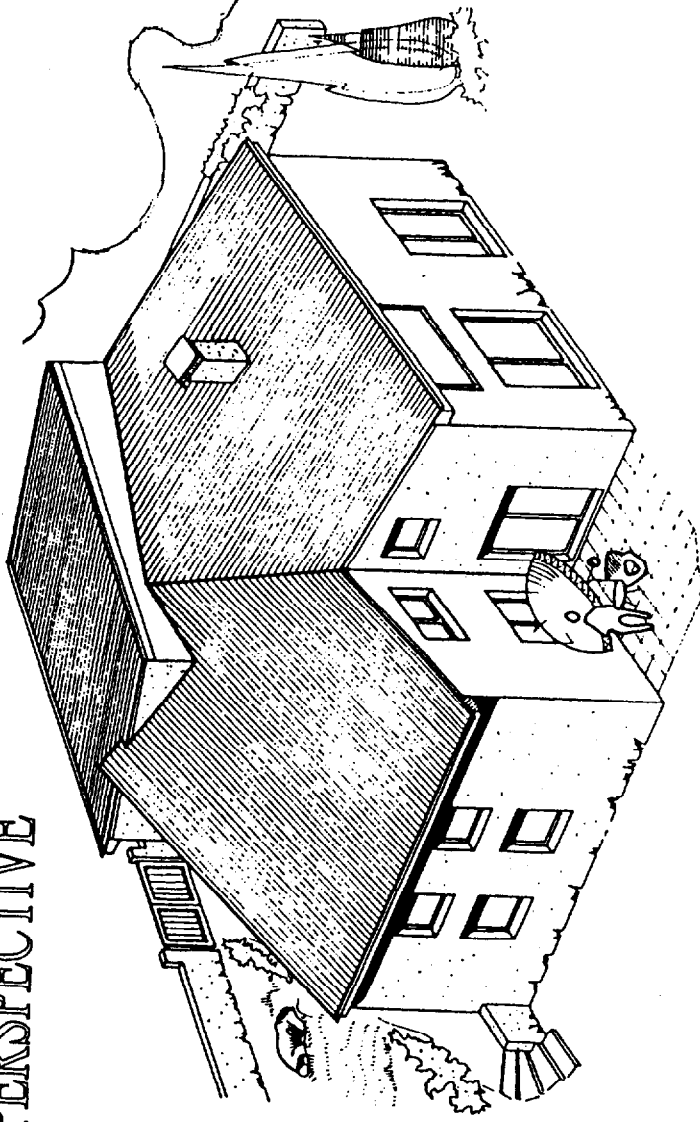
C.A.P. / B.E.P.

SESSION 2000

EP1

Partie B écrite

PERSPECTIVE



SOMMAIRE

CE DOSSIER COMPREND :

DOSSIER TECHNIQUE

- Perspective, sommaire
- Plan de situation et plan de masse
- Quatre façades
- Plans du rez-de-chaussée et du 1^{er} étage
- Coupe AA, coupe brisée BB et détail CH.2.
- Coupes de menuiserie
- Descriptif quantitatif « Partiel »
- Sections d'éléments de menuiserie
- Document technique « serrures »
- Arts appliqués

- Folio 1
- Folio 2
- Folio 3
- Folio 4
- Folio 5
- Folio 6
- Folio 7
- Folio 7
- Folio 8
- Folios 13 - 14

DOCUMENTS RÉPONSES

ON DEMANDE

- De répondre aux questionnaires des documents réponses
- De réaliser une composition en arts appliqués

- Folios 9 - 12
- Folio 15



Spécialité : **BOIS ET MATÉRIAUX ASSOCIÉS**
Dominante : Menuiserie Agencement

Code Spécialité : 5123401

Épreuve : **EP1 PARTIE B ÉCRITE TECHNOLOGIE**

N° Sujet : 00 - 2975

Durée :
4 h 00

Session
2000

Coefficient:
10

Folio
1 / 15

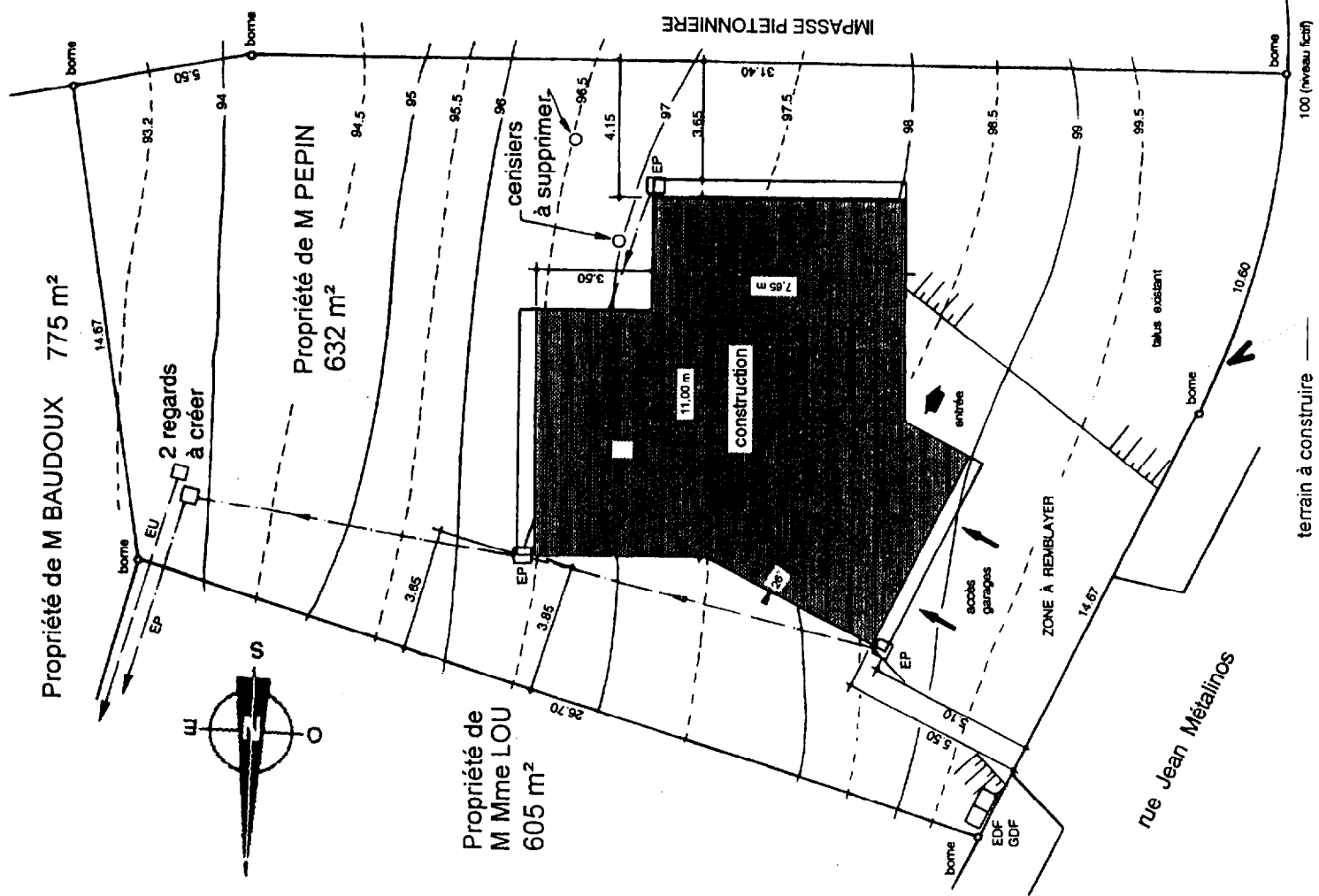
PLAN DE SITUATION



LOTISSEMENT DE 67 PARCELLES.

ECHELLE : 1 / 2500

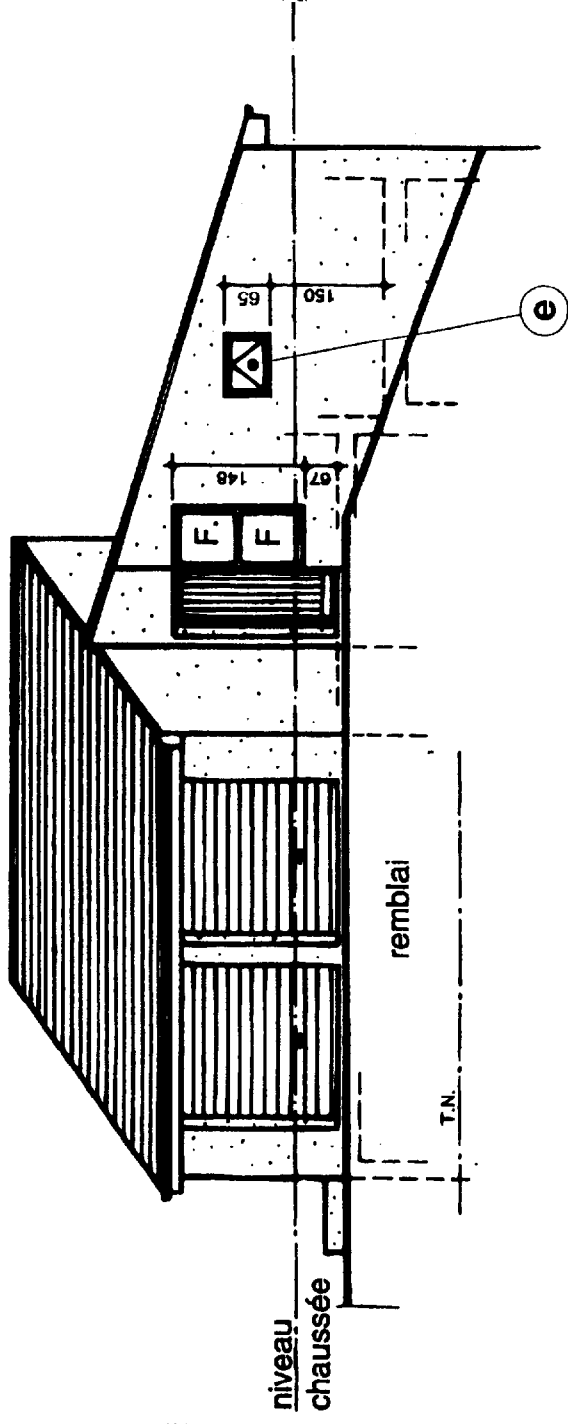
PLAN DE MASSE



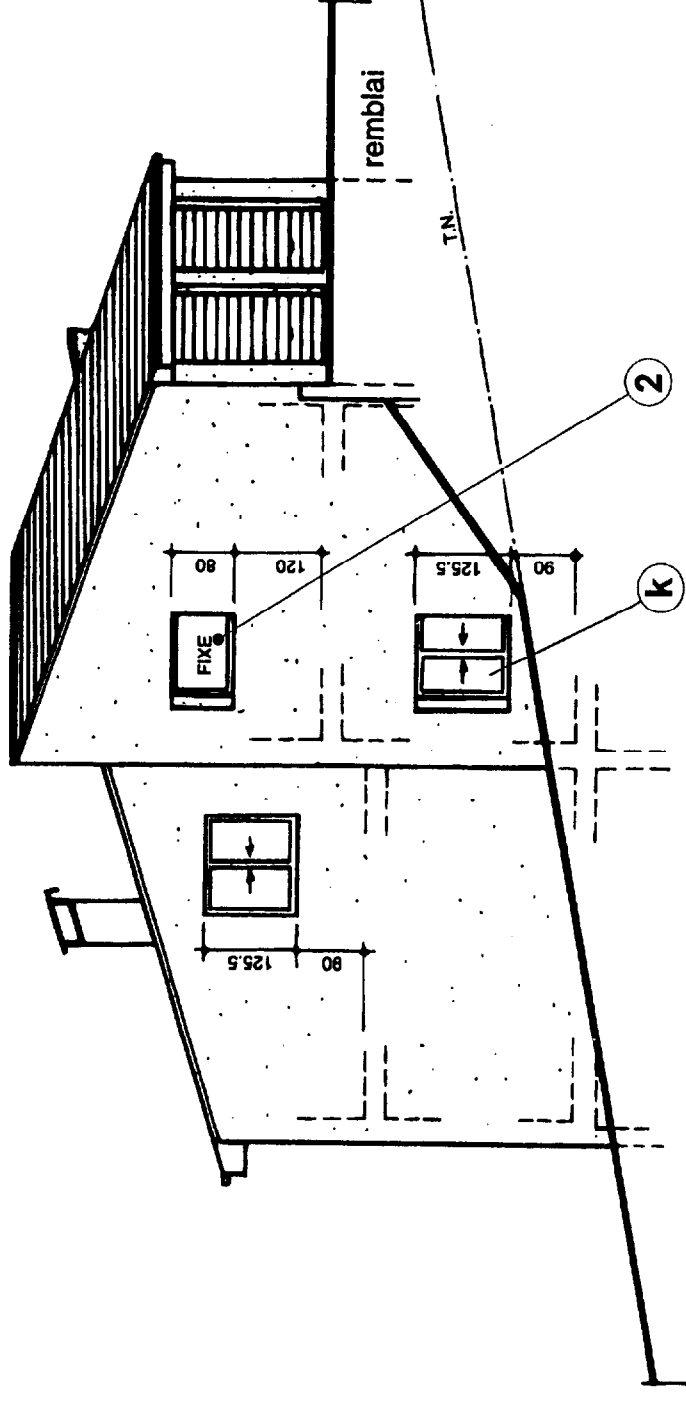
ECHELLE : 1 / 200

B.E.P. C.A.P.	Spécialité : BOIS ET MATÉRIAUX ASSOCIÉS	Durée : 4 h 00	Session : 2000
	Dominante : Menuiserie Agencement	Code Spécialité : 5123401	Coefficient : 10
Épreuve : EP1 PARTIE B ÉCRITE TECHNOLOGIE		N° Sujet : 00 - 2975	
		Folio : 2 / 15	

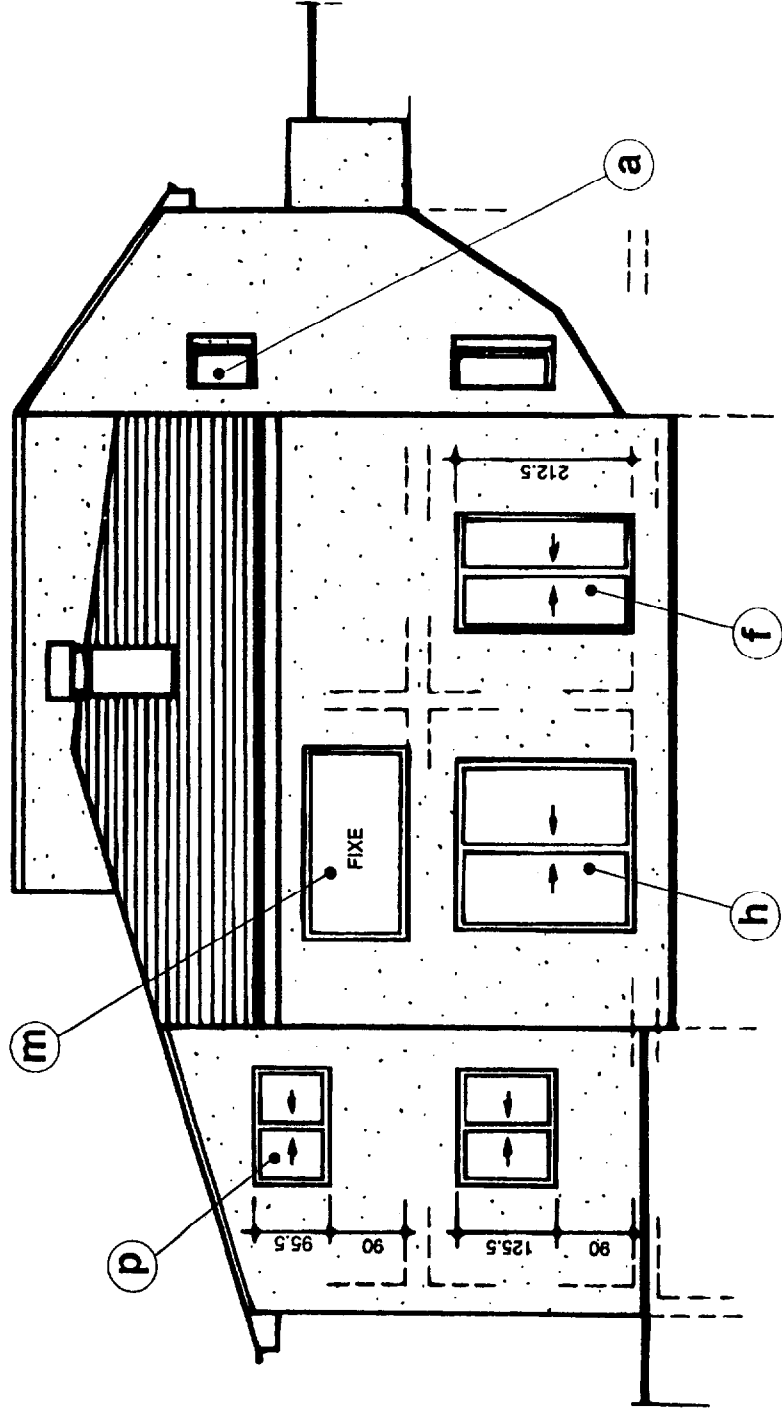
FACADE PRINCIPALE OUEST



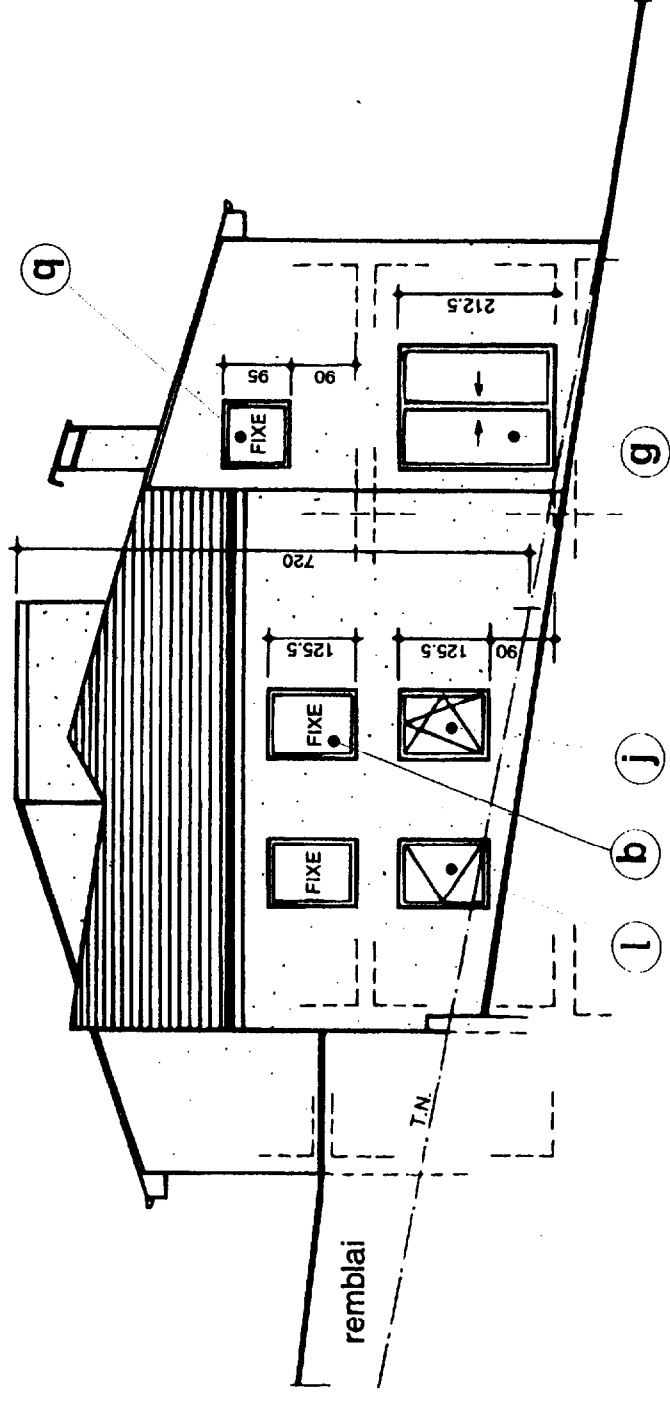
FACADE GAUCHE



FACADE ARRIERE



FACADE DROITE



B.E.P.
C.A.P.

Spécialité : **BOIS ET MATÉRIAUX ASSOCIÉS**
Dominante : Menuiserie Agencement

Code Spécialité : 5123401

Durée :
4 h 00

Session
2000

ÉCHELLE : 1 / 100

Épreuve : **EP1 PARTIE B ÉCRITE TECHNOLOGIE**

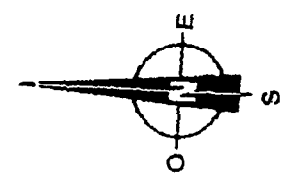
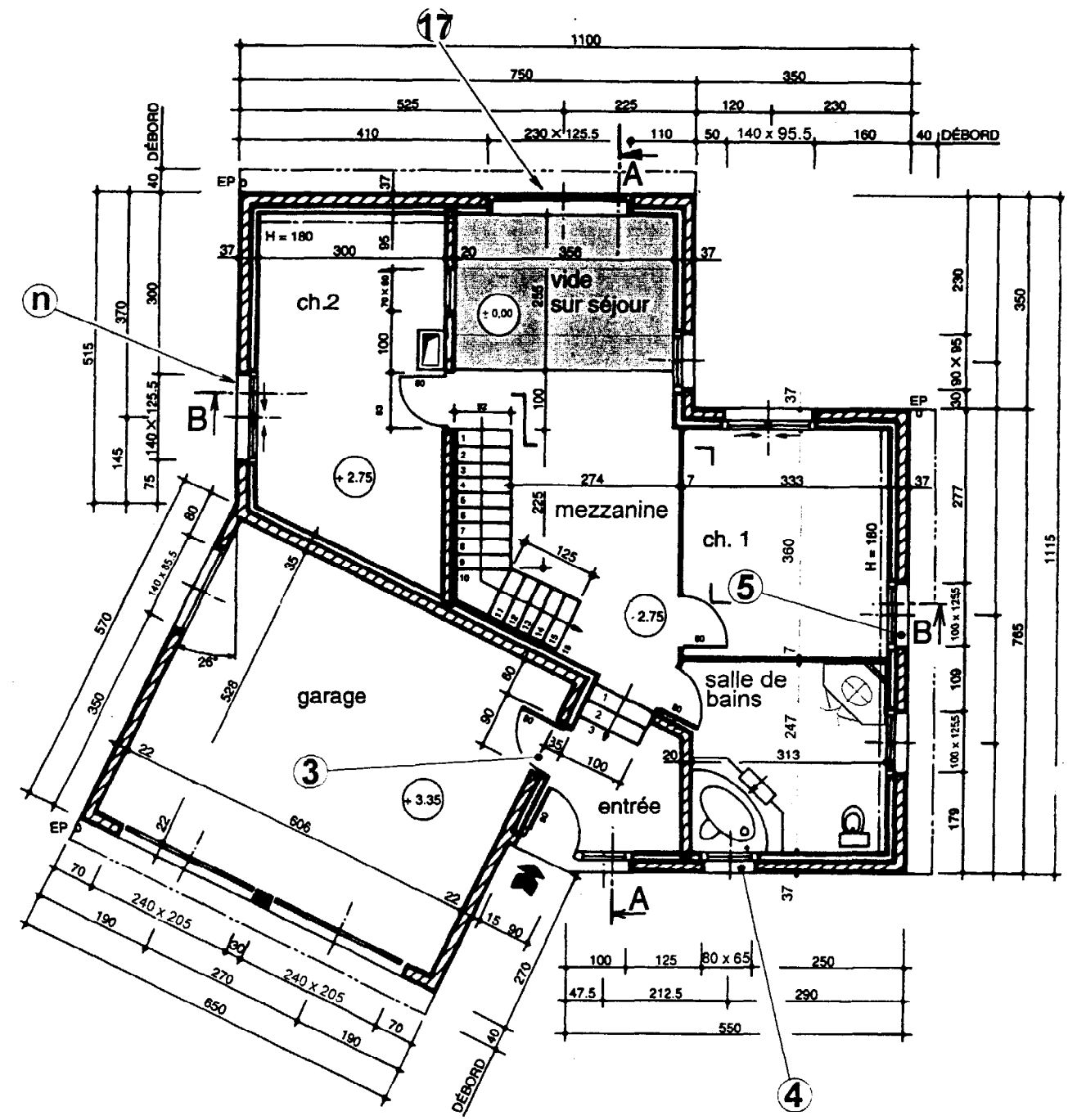
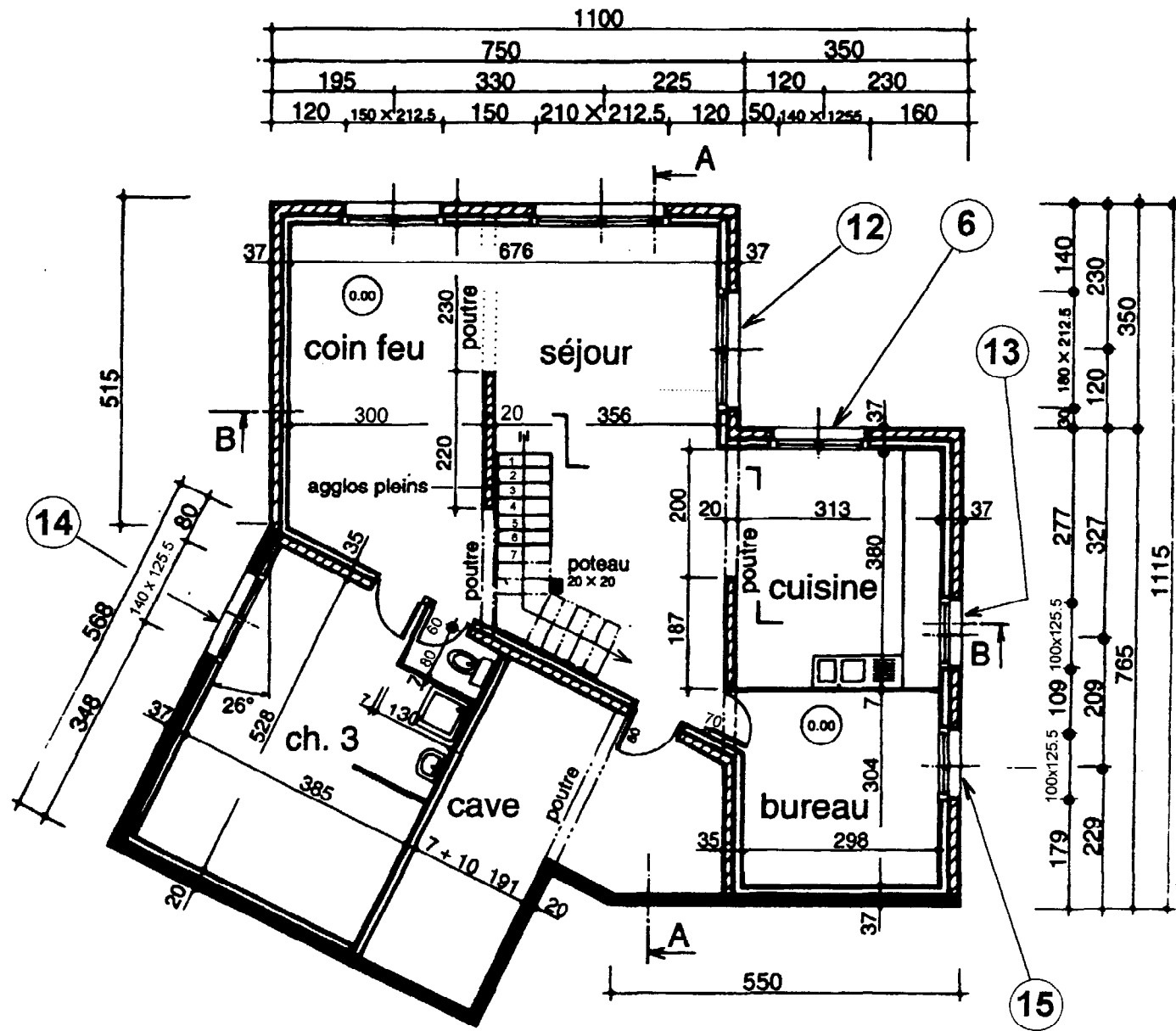
N° Sujet : 00 - 2975

Coefficient:
10

Folio
3 / 15

REZ-DE-CHAUSSEE

1er ETAGE

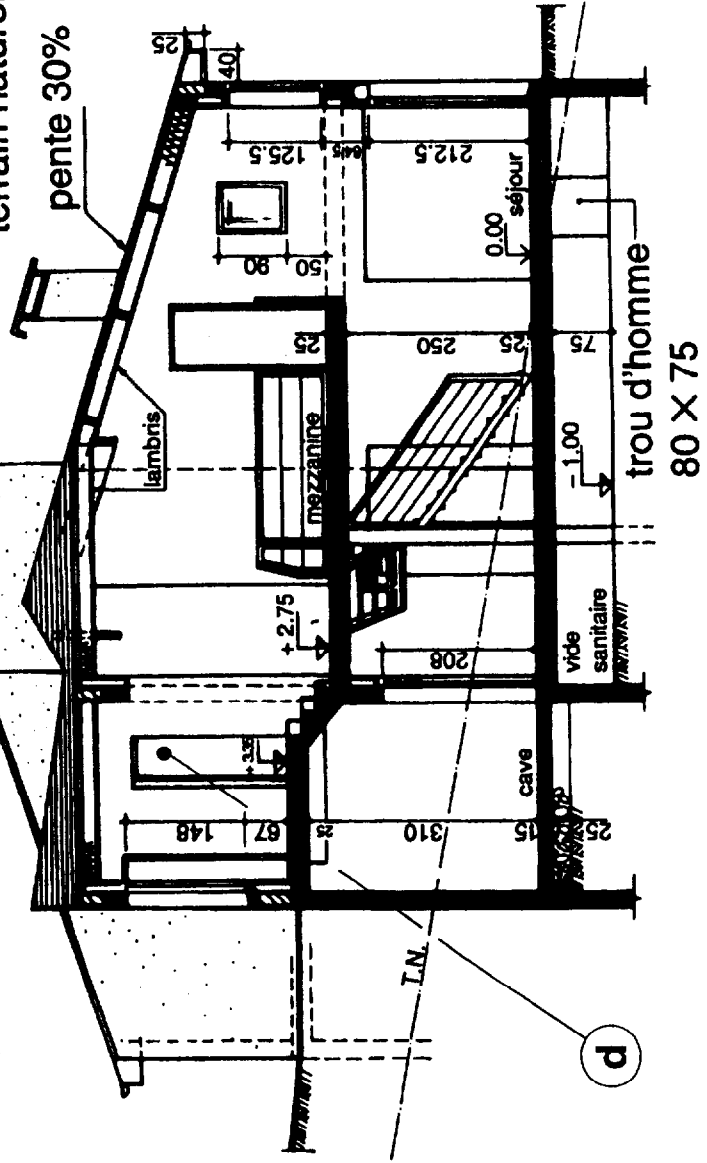


ECHELLE : 1 / 100

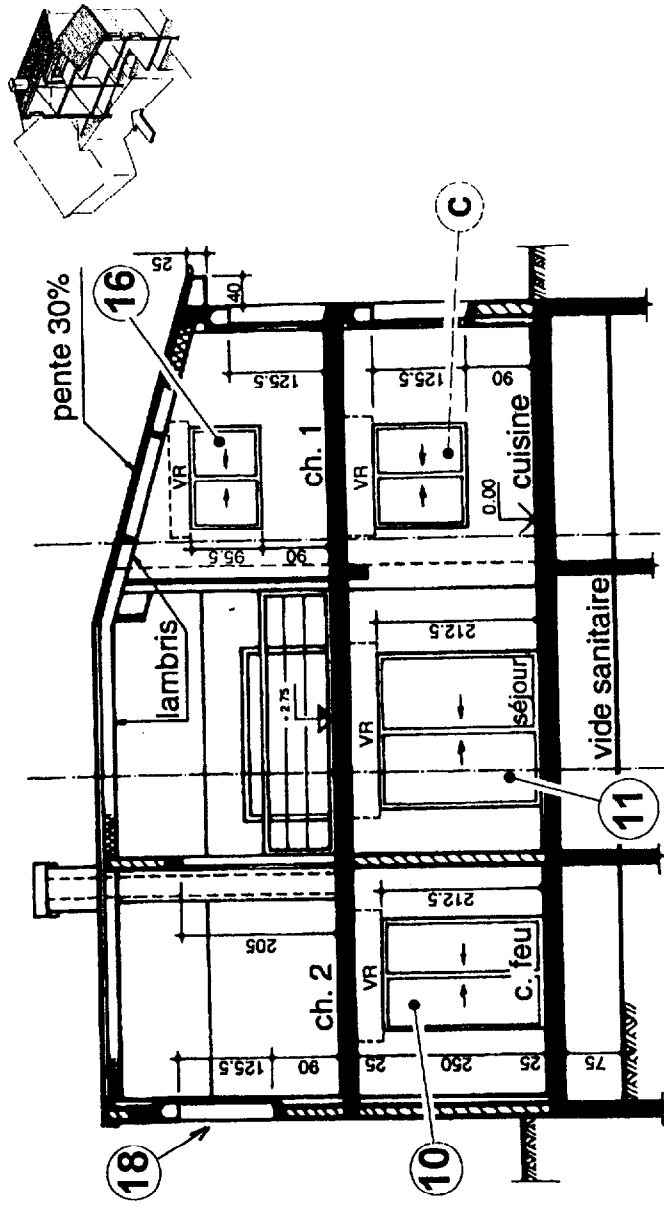
B.E.P. C.A.P.	Spécialité : BOIS ET MATÉRIAUX ASSOCIÉS Dominante : Menuiserie Agencement	Code Spécialité : 5123401	Durée : 4 h 00	Session 2000
	Épreuve : EP1 PARTIE B ÉCRITE TECHNOLOGIE	N° Sujet : 00 - 2975	Coefficient: 10	Folio 4 / 15

COUPE AA

hauteur maxi : 7.20 m.
par rapport au
terrain naturel

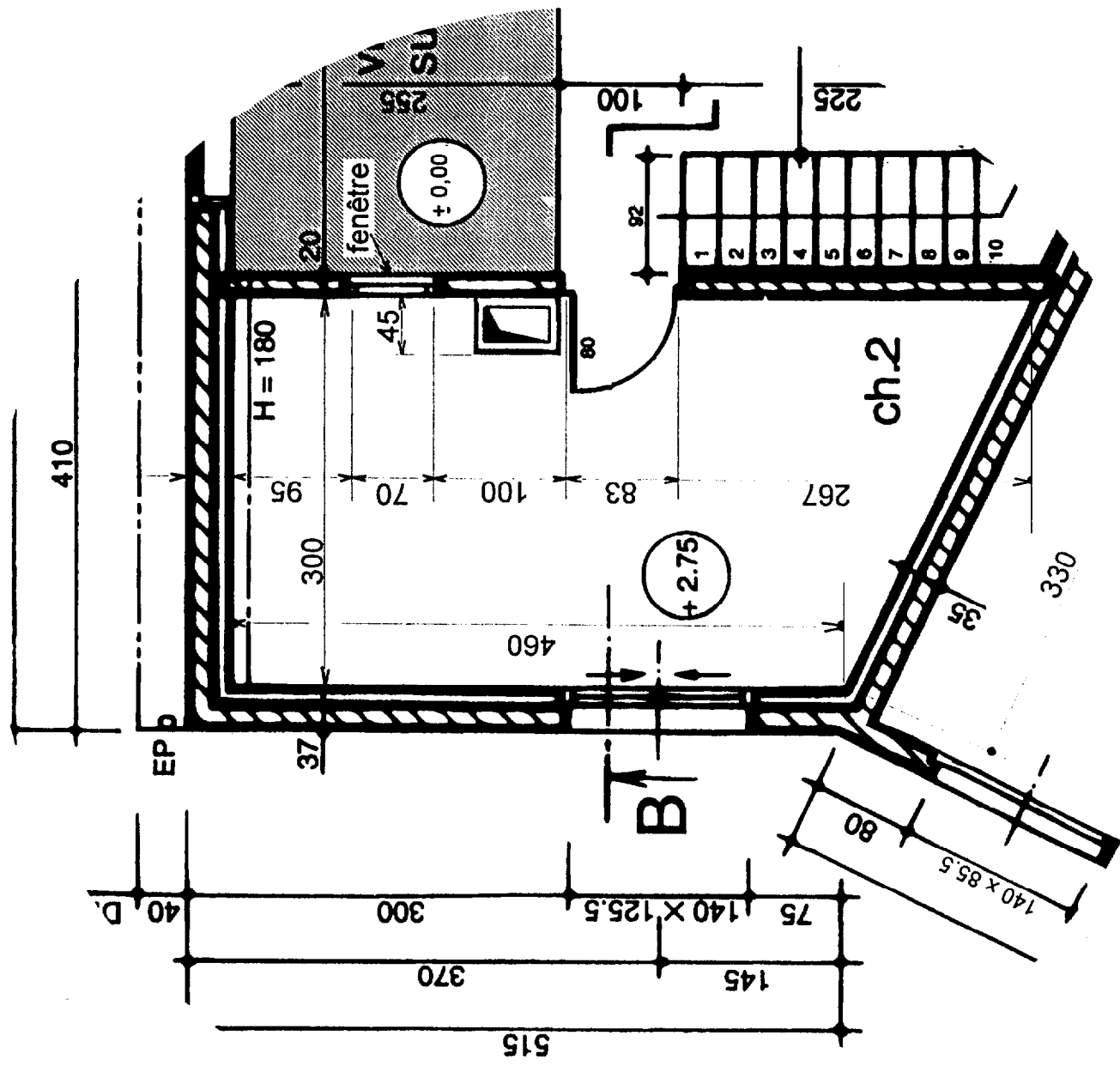


COUPE BRISÉE BB



ECHELLE : 1 / 100

DETAIL CH2



ECHELLE : 1 / 50

B.E.P. Spécialité : **BOIS ET MATÉRIAUX ASSOCIÉS**
C.A.P. Dominante : Menuiserie Agencement
Code Spécialité : 5123401

Épreuve : **EP1 PARTIE B ÉCRITE TECHNOLOGIE**
N° Sujet : 00 - 2975

Durée : **4 h 00**
Session **2000**
Coefficient : **10**
Folio **5 / 15**