

DOCUMENT REPONSE

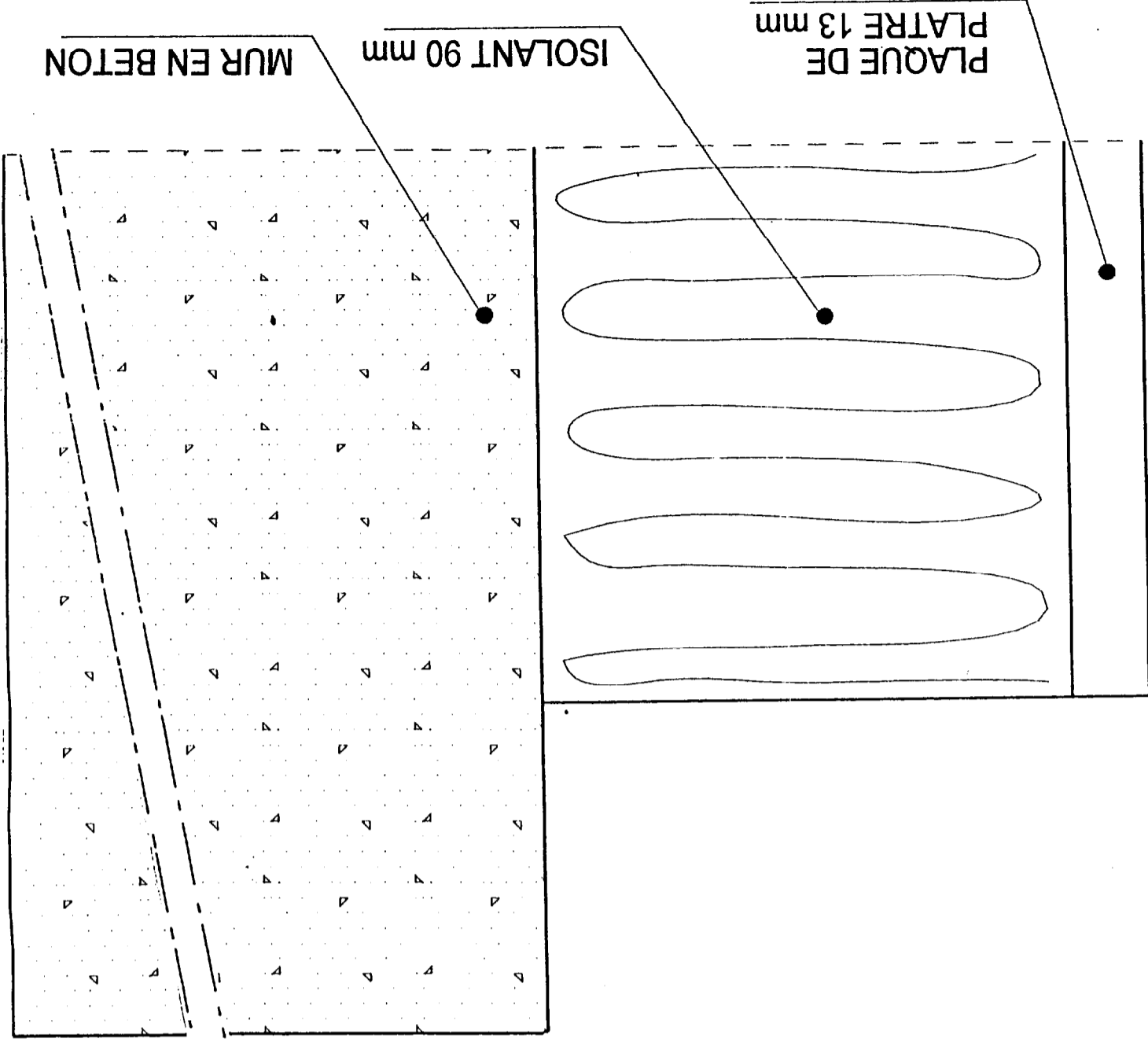
4^{me} Situation : *Technique de pose et dessin de bâtiment*

N. Sur la maçonnerie dessinée ci après, et les sections ci jointes (folio 7),
on vous demande de dessiner ci-contre :

- Le montant dormant.
- La tapée.
- L'étanchéité (grisez le joint de mastic).
- Le calfeutrement et le chambranle.

On exige :

- * La tapée sera : Alignée avec le tableau.
En retrait de 5 mm par rapport au mur (logement de l'étanchéité)
- * L'étanchéité sera composée d'un fond de joint et d'un joint de mastic
- * Le dessin sera effectué à l'échelle 1:1
- * Le tracé sera précis et propre.



B.E.P.
C.A.P.

Spécialité : **BOIS ET MATÉRIAUX ASSOCIÉS**
Dominante : Menuiserie Agencement
Code Spécialité : 5123401

Durée :
4 h 00
Session
2000

Épreuve : **EP1 PARTIE B ÉCRITE TECHNOLOGIE**
N° Sujet : **00 - 2975**

Coefficient:
10

Folio
11 / 15

DOCUMENT REPONSE

5^{ème} Situation : Préparation de chantier et technique de pose.

Vous devez commander chez un fournisseur les blocs-portes intérieurs de la maison.

O. Donnez le sens d'ouverture du bloc-porte de la salle de bain ? (Voir plan du 1^{er} étage folio 4)

Réponse :

P. Quel type de serrure faut-il pour équiper cette porte, et donnez la main de celle ci ? (Aidez-vous des documents extrait de catalogue fournisseur folio 8)

Réponse :

Vous devez poser ce bloc-porte.

Q. Quels sont les contrôles que vous devez effectuer, pour assurer le bon fonctionnement de l'ensemble ?

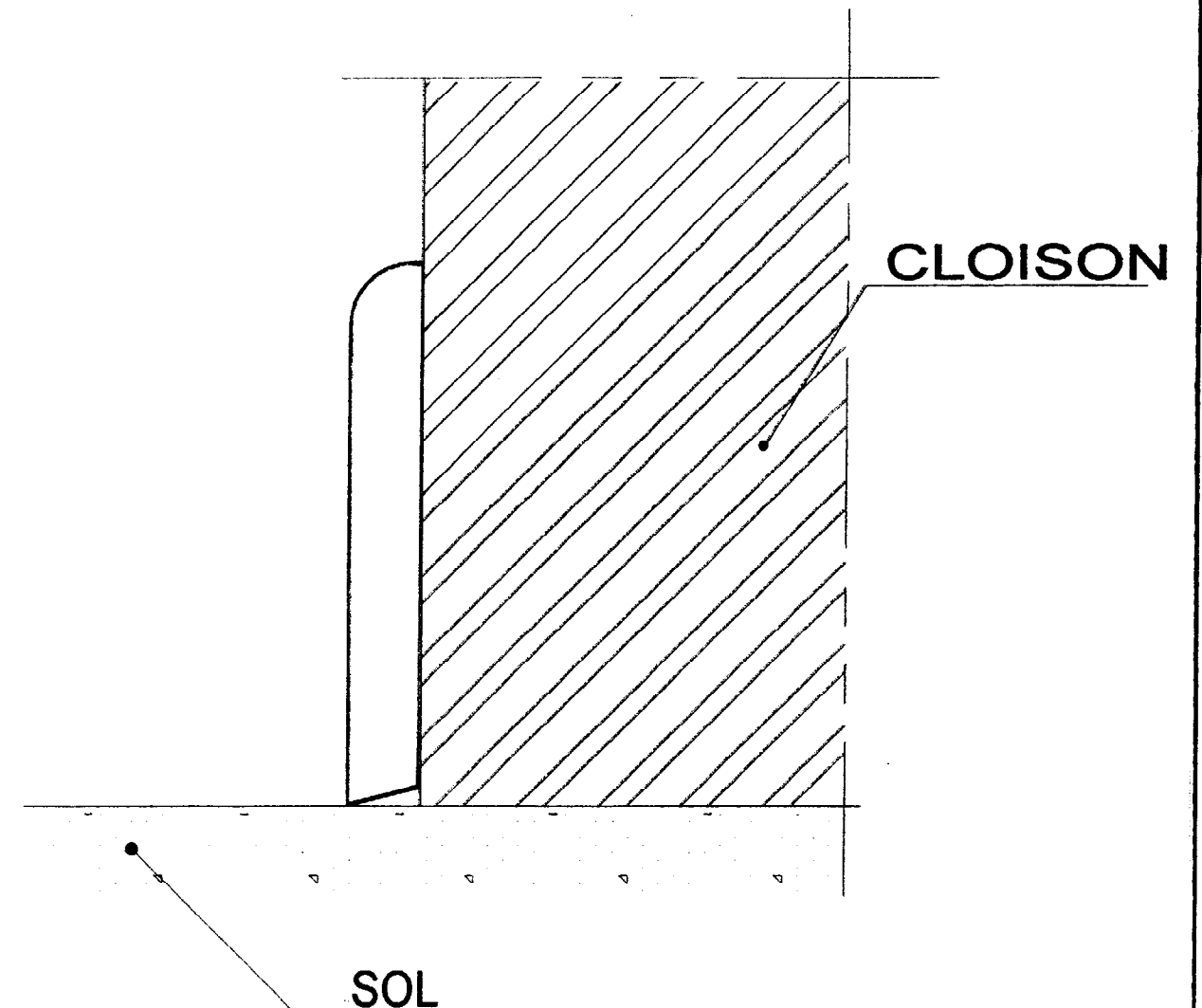
Réponse :

Vous devez poser au 1^{er} étage, des plinthes en pin sylvestre débitées sur dosse. Afin de préparer votre chantier, on vous demande de :

R. Calculez la longueur exacte de plinthes pour la chambre 2 ? (voir folio 5)

Réponse :

S. Dessinez sur le schéma ci dessous, les cernes annuels de la plinthe ?



Pendant la pose de ces plinthes, vous vous apercevez que le sol n'est pas régulier.

S. Quelle technique allez vous utiliser pour que le bas des plinthes épouse la forme du sol ?

B.E.P. C.A.P.	Spécialité : BOIS ET MATÉRIAUX ASSOCIÉS		Durée :	Session
	Dominante : Menuiserie Agencement	Code Spécialité : 5123401	4 h 00	2000
Épreuve : EP1 PARTIE B ÉCRITE TECHNOLOGIE			Coefficient:	Folio
N° Sujet : 00 - 2975			10	12 / 15

ARTS APPLIQUÉS

Les artisans, les artistes, les architectes et les designers œuvrent pour que le quotidien soit «beau». Ils cherchent à joindre l'esthétique au fonctionnel. Chaque époque utilise son vocabulaire plastique qui détermine son style.

1) ANALYSE

Travail n°1 : colonne 1 / Art Nouveau / Folio 14 / 15

On vous demande de relever dans chaque meuble, par de petits croquis, les lignes et les formes qui caractérisent l'Art Nouveau. Réalisation au crayon HB dans cet espace.

Travail n°2 : colonne 2 / Mackintosh / Folio 14 / 15

On vous demande de relever dans chaque meuble, par de petits croquis, les lignes et les formes qui caractérisent l'œuvre de Mackintosh. Réalisation au crayon HB dans cet espace.



Spécialité : **BOIS ET MATÉRIAUX ASSOCIÉS**

Dominante : Menuiserie Agencement

Code Spécialité : 5123401

Durée :
4 h 00

Session
2000

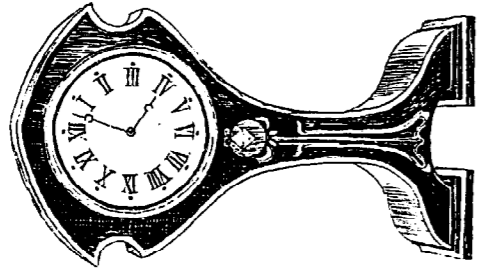
Épreuve : **EP1 PARTIE B ÉCRITE TECHNOLOGIE**

N° Sujet : 00 - 2975

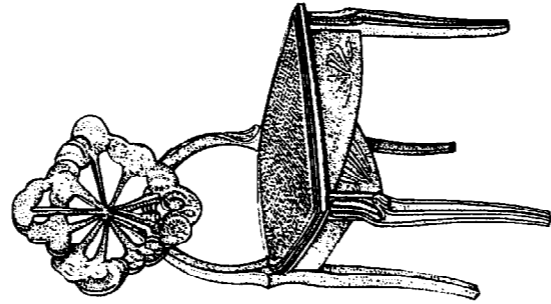
Coefficient:
10

Folio
13 / 15

1) Colonne ART NOUVEAU



pendule



Chaise à « ombelle » par Gallé

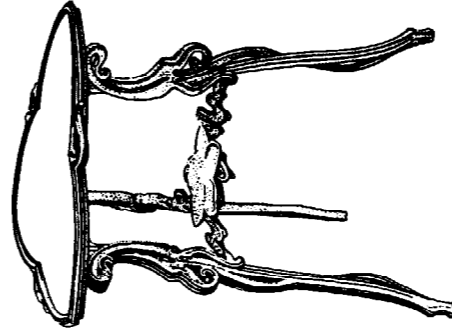
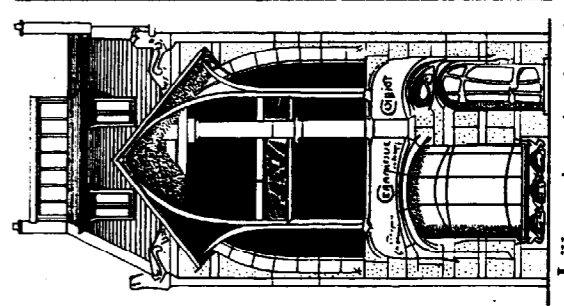
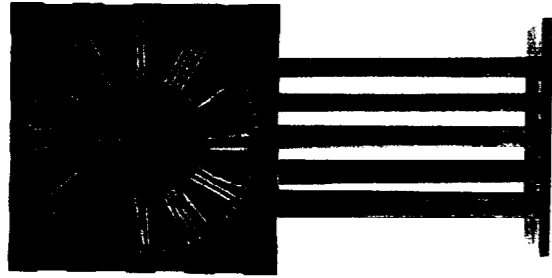


Table « nénuphar »

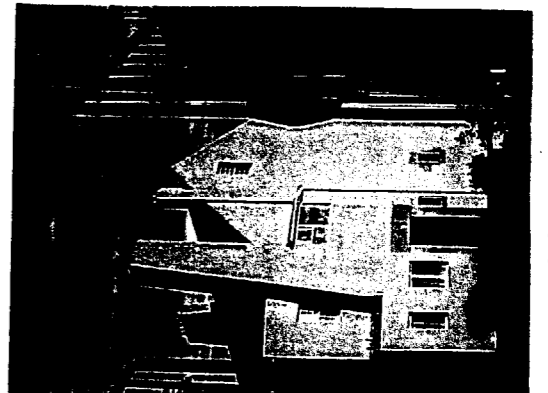
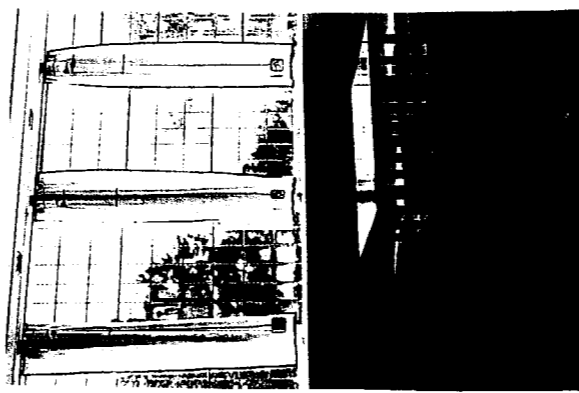
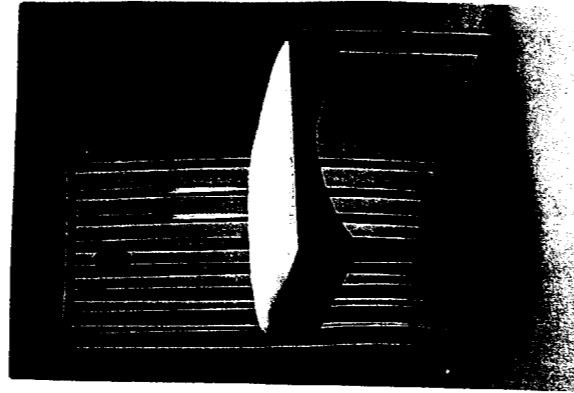


Lille, maison du céramiste
Coilliot par Guimard

2) Colonne MACKINTOSH

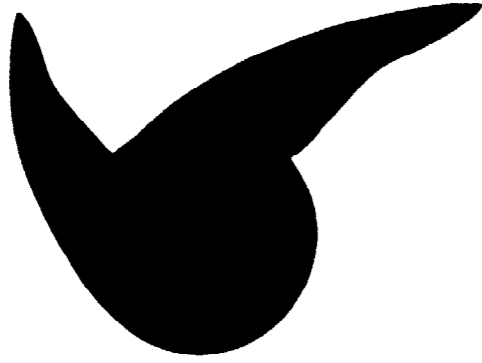


Pendule conçue pour Hill
House à Helensburgh

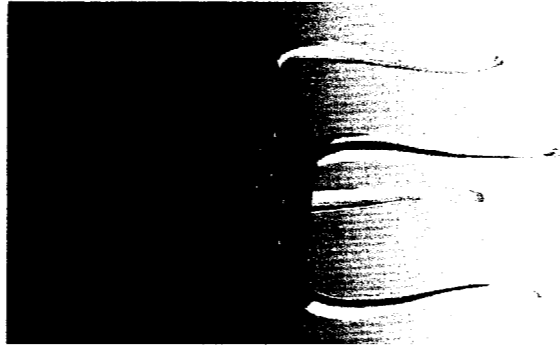


Hill House

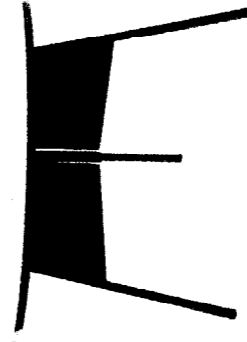
3) Colonne STARCK



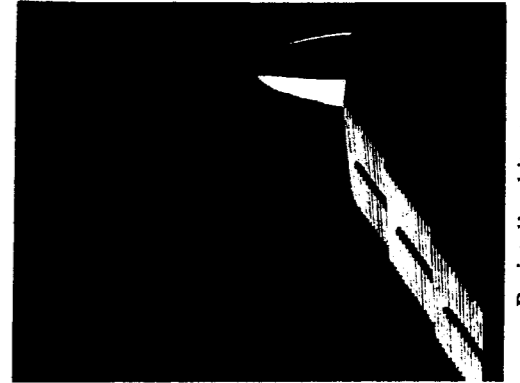
horloge murale



Lola Mundo 1986



Arnie KOTT 1987



Projet d'architecture

B.E.P.
C.A.P.

Spécialité : **BOIS ET MATÉRIAUX ASSOCIÉS**
Dominante : Menuiserie Agencement

Code Spécialité : 5123401

Durée :
4 h 00

Session
2000

Épreuve : EP1 PARTIE B ÉCRITE TECHNOLOGIE

N° Sujet : 00 - 2975

Coefficient:
10

Folio
14 / 15

2) RÉALISATION

On vous demande de concevoir un meuble (posé au sol) pour la salle de bain, en respectant le cahier des charges suivant:

- dimensions approximatives: 1,20m de H, 0,80m de L et 0,30m de prof.
- les utilisations possibles: rangement des serviettes de toilette, des produits de soin, du séchoir ...
- ce meuble doit comporter des espaces ouverts et fermés et au moins un tiroir.

Après avoir analysé les exemples de l'« Art nouveau », de « Mackintosh » et de « Philippe Starck », on vous demande de rechercher sous forme d'**esquisses**, deux projets différents pour ce meuble, s'inspirant de l'un des trois styles.
Réalisation des croquis dans les deux volumes prédessinés en pointillés ci-dessous, au crayon HB et aux crayons de couleur.

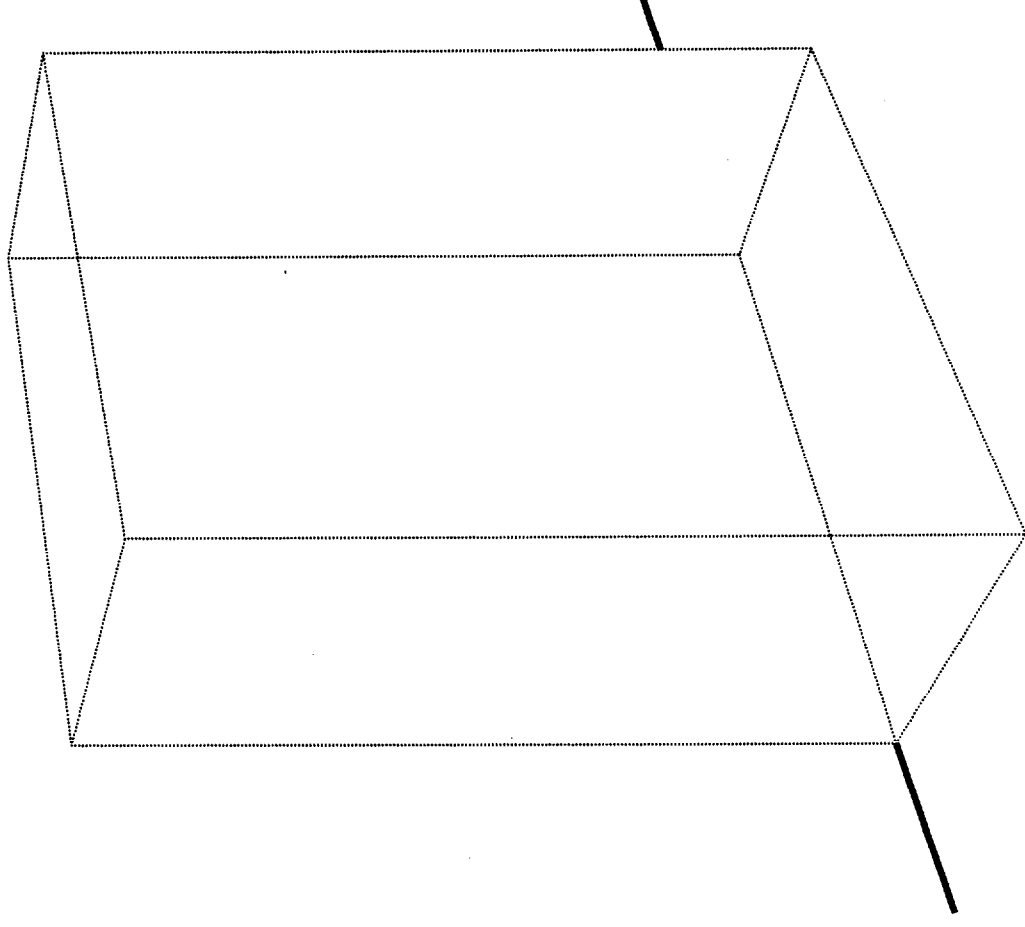
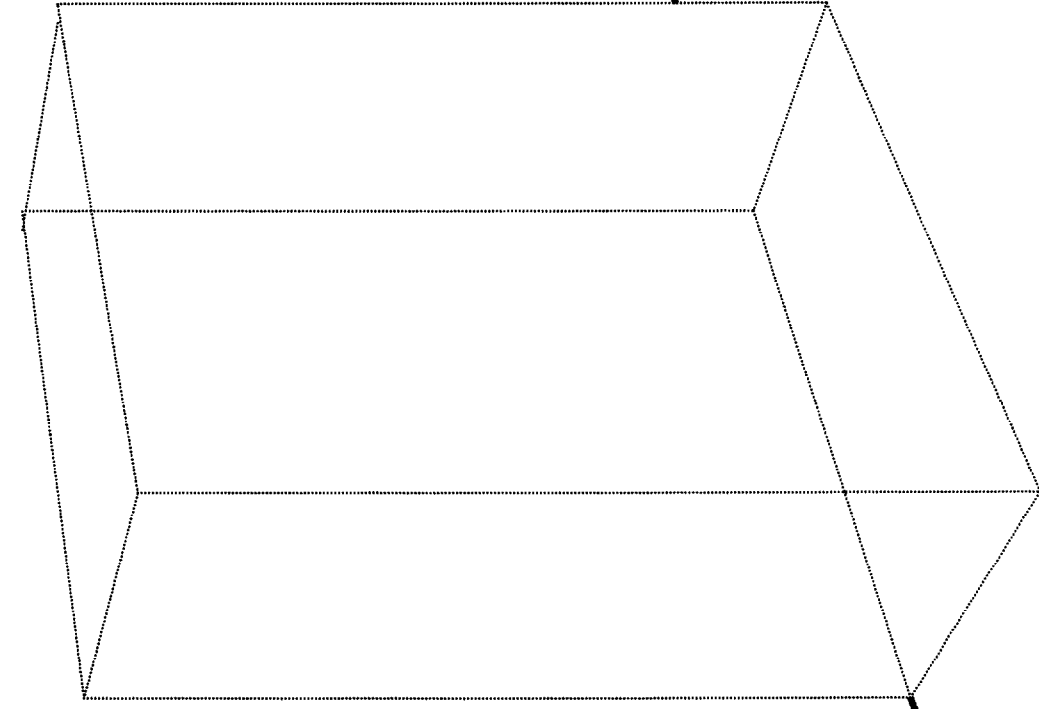
Vous préciserez de qui vous êtes inspirés en inscrivant soit Art nouveau, soit Mackintosh, soit Starck, au dessus de l'esquisse choisie.

Évaluation: Analyse: -Pertinence de l'analyse pour l'Art nouveau et Mackintosh.

Réalisation: -Respect du cahier des charges.

-Richesses des recherches.(cohérence entre le style choisi et le projet développé)

feuilles à rendre à l'issue de l'épreuve : folio 1/3 et folio 3/3



B.E.P.
C.A.P.

Spécialité : **BOIS ET MATÉRIAUX ASSOCIÉS**
Dominante : Menuiserie Agencement

Code Spécialité : 5123401

Épreuve : **EP1 PARTIE B ÉCRITE TECHNOLOGIE**

N° Sujet : 00 - 2975

Durée :
4 h 00

Session
2000

Coefficient:
10

Folio
15 / 15