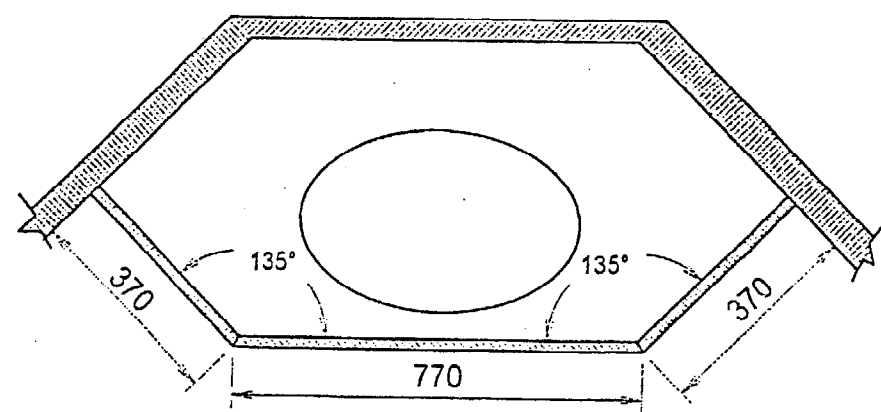
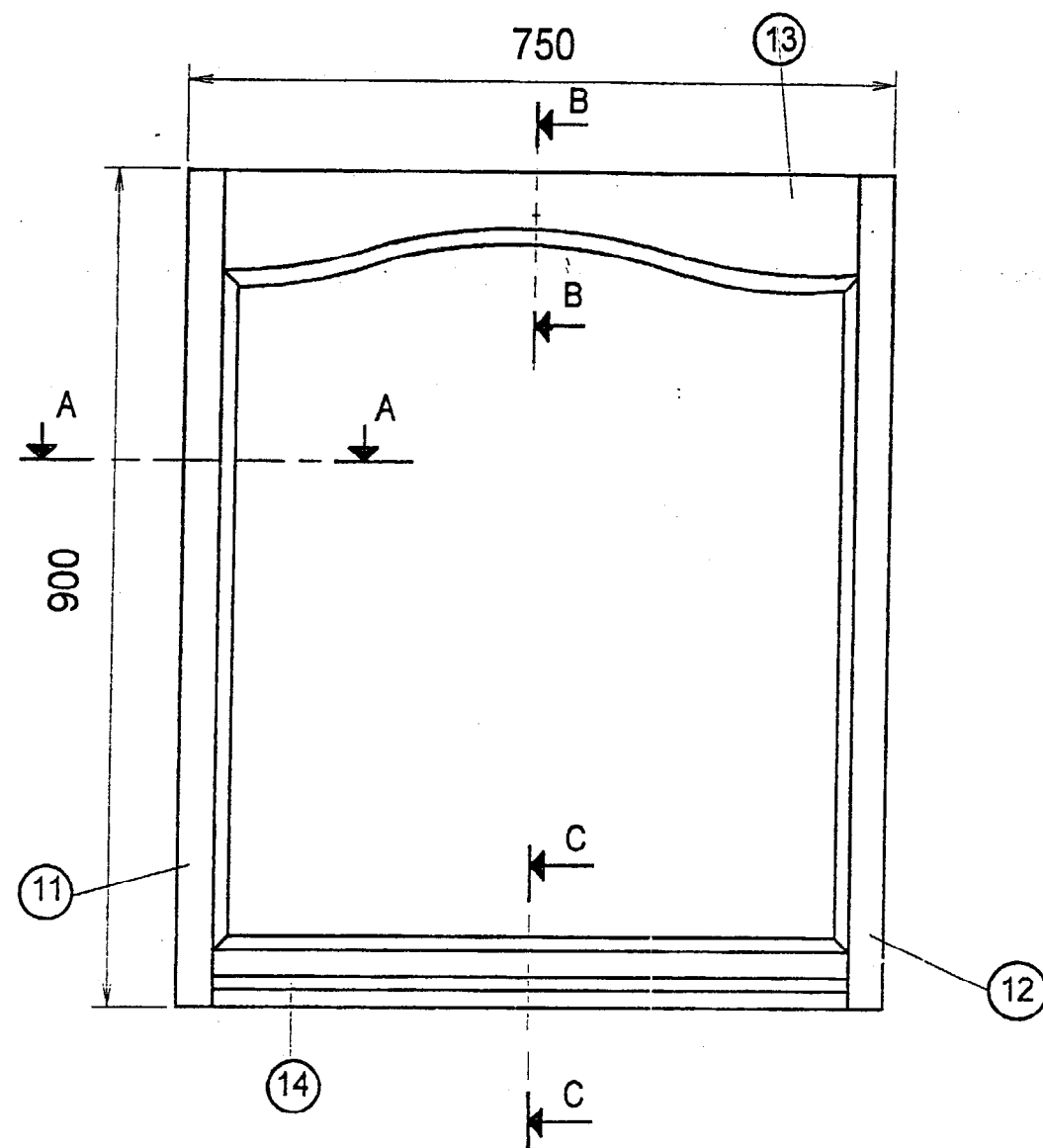


MEUBLE D'ANGLE DE SALLE DE BAIN



VUE DE DESSUS DU MEUBLE BAS



CADRE MIROIR

SANS TABLETTE

C.A.P.	Spécialité: BOIS ET MATERIAUX ASSOCIÉS	Durée:	Session
	Dominante: MENUISERIE AGENCEMENT Code Spécialité: 50 23424	4 H	2000
Epreuve: EP2 PREPARATION ET MISE EN OEUVRE		Coeff.	Folio
N° Sujet: 00 2981		6	1 / 3

CADRE MIROIR

DESCRIPTIF DE FABRICATION

Ce cadre miroir complète l'agencement du meuble d'angle de la salle de bain, il est constitué d'éléments massifs en sapin rouge du Nord, soit :

- * Les montants de section 50X22
- * La traverse haute de section 100X17 en chapeau de gendarme
- * La traverse basse de section 70X22
- * Les chants plats de section 5X25

Les assemblages :

- * *partie haute* : tenons bâtards et mortaises borgnes de 8 mm avec épaulement et renfort
- * *partie basse* : tenons et mortaises borgnes de 8 mm avec épaulement et renfort.
- * la position de l'assemblage affleure la feuillure.
- * le raccordement des moulures s'effectue manuellement au bloc d'onglet.
- * La consolidation des assemblages est obtenue par collage et chevillage.

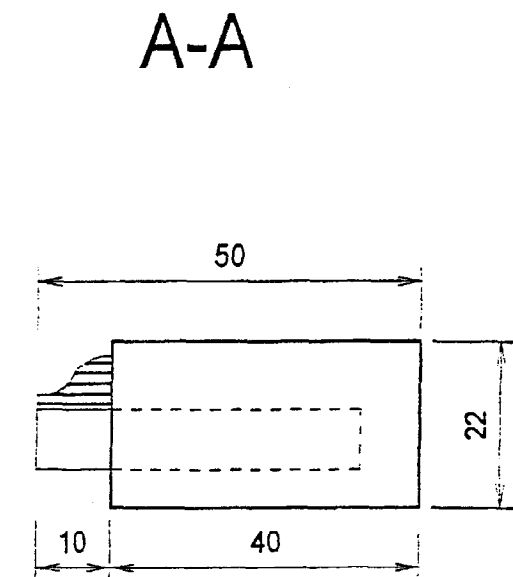
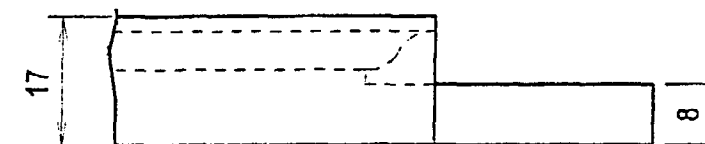
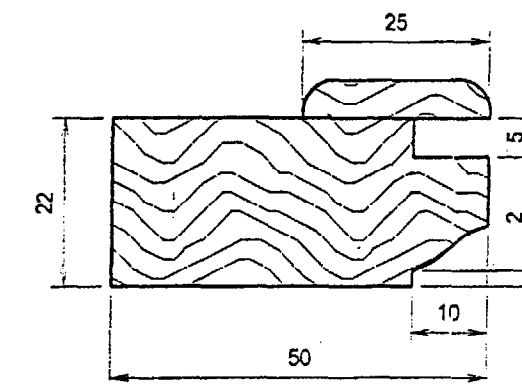
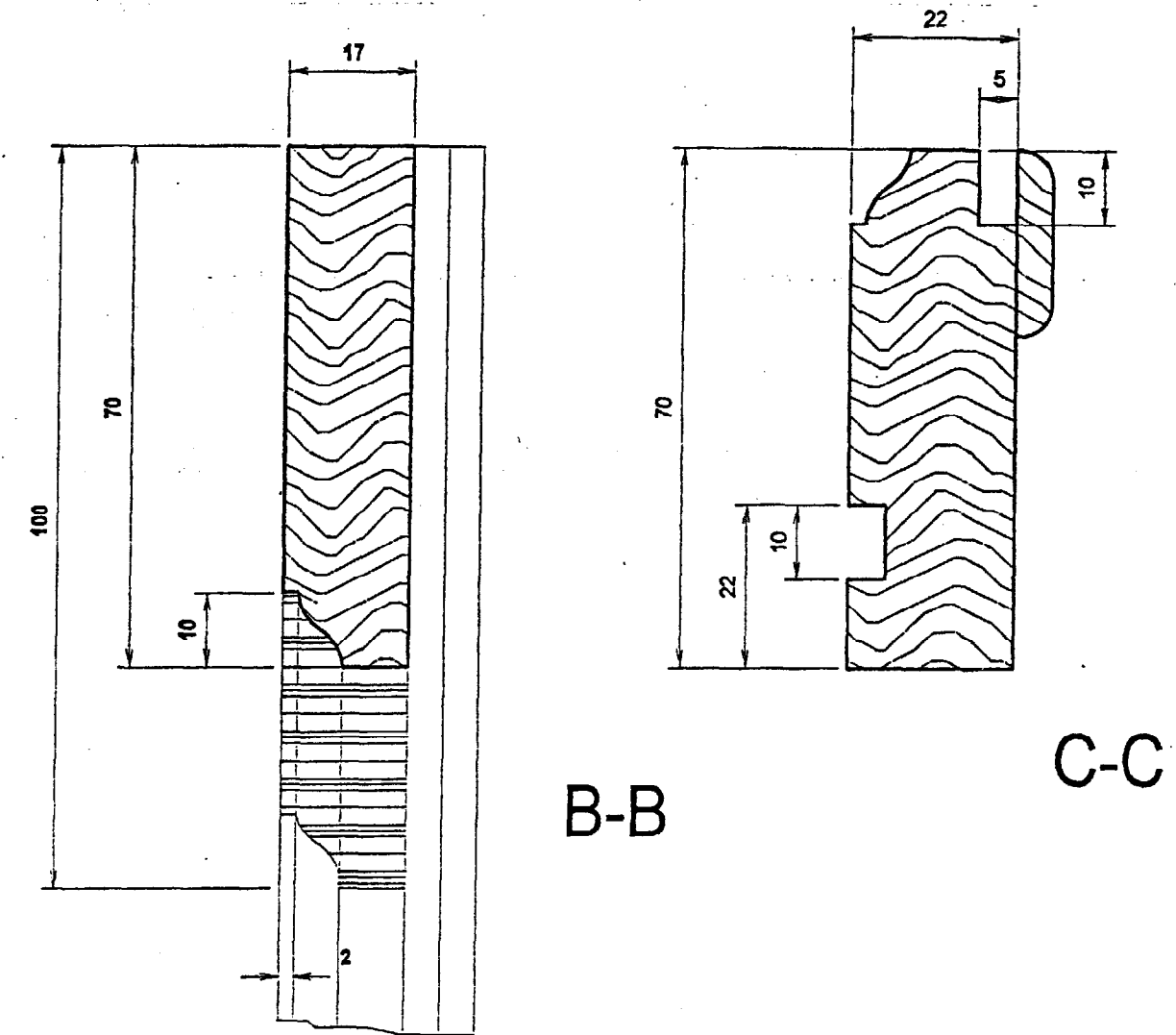
Les profilages :

- * La mise en forme du chant de la traverse haute s'effectuera avec un montage d'usinage.
- * La toupie pré réglée permet l'usinage de profiler :
 - La feuillure sur les montants et la traverse basse.
 - La moulure sur les montants et la traverse basse.
 - La moulure sur la traverse haute avec un montage d'usinage mis à disposition par le centre.
- * La rainure sur la traverse basse n'est pas à faire.

Les parcloses :

- * En chant plat de 5X25 avec 2 arrondis, elles se raccordent en coupe d'onglet en partie basse, d'équerre en partie haute, et maintenues par clouage en attente.

La finition est à vernir



DETAIL DE L'ASSEMBLAGE
TRAVERSE HAUTE - MONTANT

C.A.P.	Spécialité: BOIS ET MATERIAUX ASSOCIES	Durée:	Session
	Dominante: MENUISERIE AGENCEMENT Code Spécialité: 50 23424	4 H	2000
Epreuve: EP2 PREPARATION ET MISE EN OEUVRE		Coeff.	Folio
N° Sujet: 00 2981		6	2 / 3

Réalisation : Agencement salle de bain Sous-ensemble : Le cadre miroir			
FICHE CONTRAT			
Tâches principales	On donne	On demande	On exige
Réaliser les assemblages	Mortaiseuse une chaîne ou à mèche 8 mm Tenonneuse pré réglée (épaisseur tenon et sa position par rapport au parement).	Tracer les tenons et mortaises Réaliser les assemblages des montants et des traverses (mortaise borgne, tenon avec renfort et épaulement).	Respect des cotes. Jointivité des arasements Epaisseur tenon/largeur mortaise Affleurement montant/traverse
Mise en forme de la traverse haute	Gabarit de traçage. Scie à ruban avec lame à chantourner Montage d'usinage Toupie pré réglée avec outil à calibrer et galet à bille ou guide à lunette.	Tracer le chapeau de gendarme. Réaliser le chantournement. Calibrer le chant intérieur.	Respect : - Du tracé par rapport au gabarit - Des règles de sécurité. Mise en position correcte de la pièce sur le montage d'usinage.
Profilier les montants et traverse basse	Toupie pré réglée Fraise à moulure Fraise à feuillure	Profilier les montants et la traverse basse : feuillure, moulure au guide pièce.	Respect : * Cote de hauteur * Cote de profondeur
Profilier la traverse haute	Montage d'usinage fourni Toupie pré réglée avec outil à moulure et galet à billes ou guide à lunette	Profilier la moulure de la traverse haute	Le raccord de moulure est bon
Réaliser les coupes d'onglet	Bloc d'onglet Ciseau à bois	Effectuer les coupes d'onglet manuellement	Les coupes d'onglet sont jointives
Assembler le cadre	Serre joints ou dormant Colle vinylique Cheville alu. de 18	Assembler et consolider le cadre par collage et chevillage.	Respect des cotes : longueur, largeur Equerrage et planéité Pas de dévers montant/traverse
Poser les parcloses	Parcloses moulurées non coupées. Des pointes de 15 TH	Assembler d'onglet les parcloses Maintenir les parcloses par clouage en attente.	La position des parcloses est conforme au plan Les coupes sont jointives Les pointes sont en attente
Finition	Finition manuelle	Effectuer la finition de l'ouvrage prêt à vernir	Etat de surface soigné sur le parement Finition sans rayure

C.A.P.

Spécialité: BOIS ET MATERIAUX ASSOCIES
Dominante: MENUISERIE AGENCEMENT Code Spécialité: 50 23424

Epreuve: EP2 PREPARATION ET MISE EN OEUVRE

N° Sujet: 00 2981

Durée: 4 H
Coeff. 6

Session 2000
Folio 3 / 3