

TRAVAIL DEMANDE

Fabrication d'un chassis soupirail à soufflet .

Vous devez réaliser l'usinage et l'assemblage de l'ouvrant et du dormant , suivant les gammes (document 2/2) .

L'ouvrage sera rendu ajusté dans le dormant .

L'usinage des jets d'eau , du perçage de la goulotte de recueil des eaux et le ferrage ne seront pas traités .

CONSIGNES SE SECURITE :

Toute mise en route et usinage doivent être entrepris après contrôle d'un examinateur .

REFERENTIEL	ON DONNE	ON DEMANDE	ON EXIGE	NOTAT° /100
C1 S'INFORMER C1,01 Collecter les informations <i>1 collecter les informations</i> <i>2 réceptionner les documents et éléments de fabrication</i>	Dossier complet Matière d'oeuvre	CLASSER ET VERIFIER: *la présence des documents nécessaires en fabrication ou travail *le nombre de pièces à usiner *la conformité des débits par rapport au travail à réaliser	Vérification effectuée à temps Sélection et utilisation des documents en rapport avec la phase concernée Communication quand nécessaire	5
C3 METTRE EN OEUVRE ET REALISER C3,01 Organiser le poste de travail	Moyens matériels	*Disposer rationnellement les supports et accessoires nécessaires sur le poste de travail *Assurer la mise en place des dispositifs de protection concernant les personnes et le matériel	Chaque phase fait l'objet d'une organisation rationnelle A chaque phase les mesures de sécurité sont appliquées	15
C3 METTRE EN OEUVRE ET REALISER C3,03 * Installer ,régler les outils,les pièces	Machine -outils à monter et à régler Gammes Contrats de phase	*Mettre et maintenir en posit° les outils *Mettre et maintenir en posit° les pièces *Régler les posit° relatives au couple outil/pièce *Identifier sur la mach. les commandes ou élém. technol. sélectionnant ou faisant varier les données	Connaissance des matériels Démarche rationnelle Temps respecté	40
C3 METTRE EN OEUVRE ET REALISER C3,06 * Conduire les opérations d'usinage	Moyens matériels Documentation machine Explications verbales	*Procéder à la mise en route des mouvement nécessaires à l'usinage *Enclencher chronologt ces mvmts * Observer le déroulmt *Identifier les anomalies sur la pièce ou le matériel *Assurer l'appro. et l'évacuat° des pièces Changer les outils *Contrôler quantitativement et qualitativement les pièces, les outils *Démonter les outillages *Signaler les dysfonctionnements	Connaissance des matériels Démarche rationnelle Temps respecté	40
			TOTAL	100

Code examen : 510 23401 C	B.E.P. BOIS ET MATERIAUX ASSOCIES	SESSION 2000
Code examen : 500 23425	CAP Fabrication industrielle de mobilier et menuiserie	travail demandé
EP.1 Réalisation, technologie et art appliqués → partie réalisation		
durée du BEP 12 heures	durée du CAP 12 heures	Coefficient BEP : 10
		Coefficient du CAP : 10
		folio DT 1/2

GAMME OPERATIONNELLE					
Pièce : 101			PIECE D'APPUI		Ensemble: CHASSIS A SOUFFLET
Phase	S/phase	Opérat°	Désignation	Machine	Observation
40	410		TENONNAGE	Tenonn dérouleur	
			TENONNAGE 1° about		
		411	Scier 1° about 90°	Scie circulaire	
	420	412	Tenonner 1° about	Dérouleurs	dérasement 15mm
			TENONNAGE 2° about	Tenonn dérouleur	
		421	Scier 2° about 90°	Scie circulaire	
50	510	422	Tenonner 2° about	Dérouleurs	dérasement 15mm
			FEUILLURAGE	Toupie	outil feuillure
		511	Feuillurer en continu	Entraîneur	36 * 15
60	610	611	PROFILAGE CONGE PAUMELLE	Toupie	outil congé R6
			Profiler en continu	Entraîneur	6*6
70	710	711	PROFILAGE GOULOTTE EAUX	Centre perçage CN	mèche D8 NON TRAITE
			Profiler goulotte		
80	810	811	ENTAILLAGE PAUMELLES	Centre perçage CN	mèche D15 NON TRAITE
			Usiner les 2 entailles		
90	910	911	PERCAGE EVACUATION EAUX	Perceuse colonne	mèche D6 NON TRAITE
			Percer 1 trou		

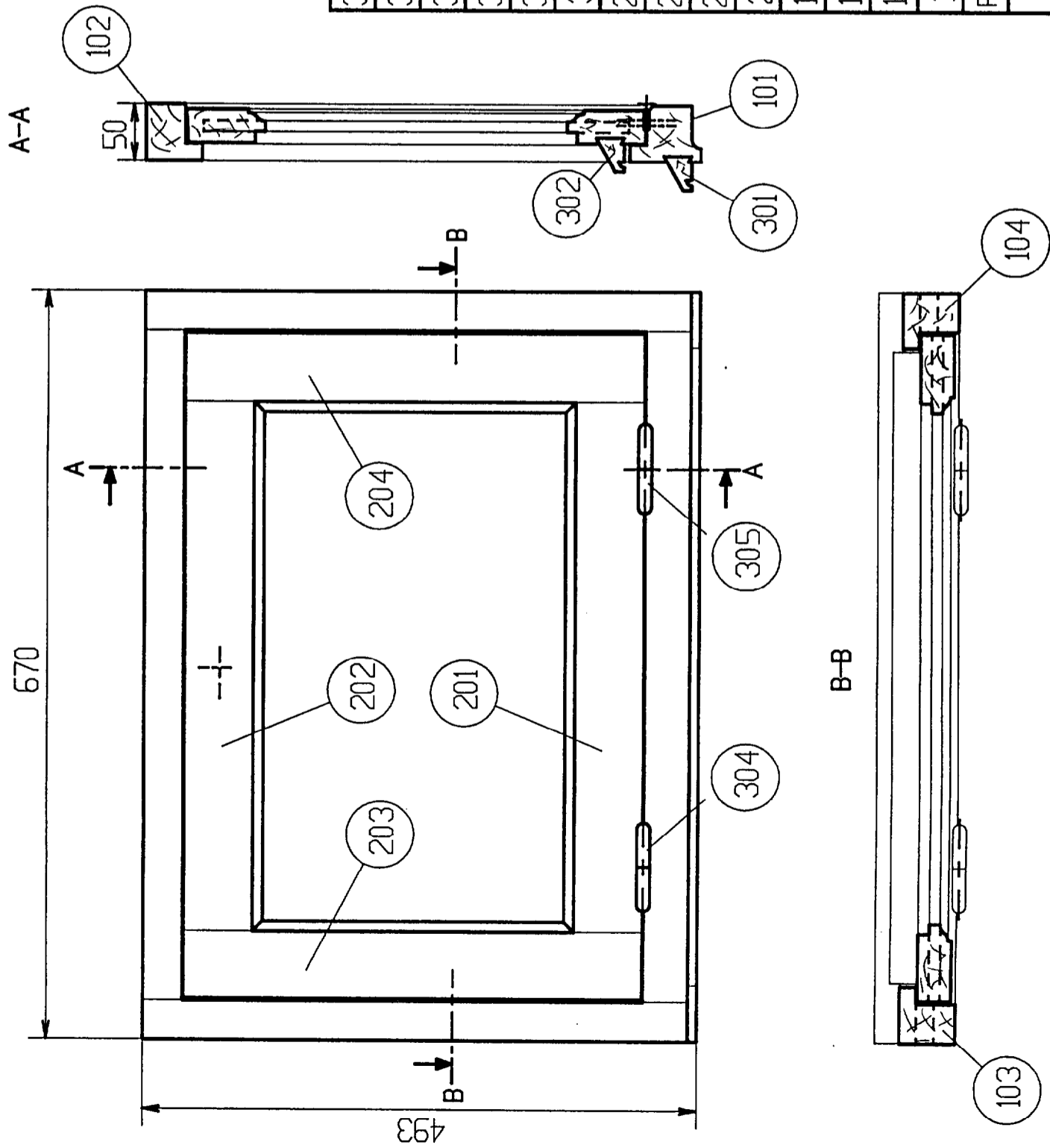
GAMME OPERATIONNELLE					
Pièce : 201			TRAVERSE BASSE OUVRANT		Ensemble: CHASSIS A SOUFFLET
Phase	S/phase	Opérat°	Désignation	Machine	Observation
40	410		TENONNAGE	Tenonn dérouleur	
			TENONNAGE 1° about		
		411	Scier 1° about 90°	Scie circulaire	
	420	412	Tenonner 1° about	Dérouleurs	
		413	Contre profiler	Outil contre profil doucine	
			TENONNAGE 2° about	Tenonn dérouleur	
50	510	421	Scier 2° about 90°	Scie circulaire	
		422	Tenonner 2° about	Dérouleurs	dérasement 15mm
		423	Contre profiler	Outil contre profil doucine	
60	610	611	EPAULER LES TENONS	Tenonn dérouleur	
			Epauler 1° tenon	Tenonn dérouleur	
70	710	711	PROFILAGE DOUCINE	Toupie	outil doucine
			Profiler en continu	Entraîneur	
80	810	811	FEUILLURAGE	Toupie	outil feuillure
			Feuillurer en continu	Entraîneur	10 * 10
			ENTAILLAGE PAUMELLES	Centre perçag	mèche D15 NON TRAITE
			Usiner les 2 entailles		

GAMME OPERATIONNELLE					
Pièce : 102			TRAVERSE HAUTE DORMANT		Ensemble: CHASSIS A SOUFFLET
Phase	S/phase	Opérat°	Désignation	Machine	Observation
40	410		TENONNAGE	Tenonn dérouleur	
			TENONNAGE 1° about		
		411	Scier 1° about 90°	Scie circulaire	
	420	412	Tenonner 1° about	Dérouleurs	dérasement 15mm
			TENONNAGE 2° about	Tenonn dérouleur	
		421	Scier 2° about 90°	Scie circulaire	
50	510	422	Tenonner 2° about	Dérouleurs	dérasement 15mm
			FEUILLURAGE	Toupie	outil feuillure
		511	Feuillurer en continu	Entraîneur	36 * 15

GAMME OPERATIONNELLE					
Pièce : 202			TRAVERSE HTE OUVRANT		Ensemble: CHASSIS A SOUF
Phase	S/phase	Opérat°	Désignation	Machine	Observation
Gamme identique à la pièce 201 hors mis phase 80					

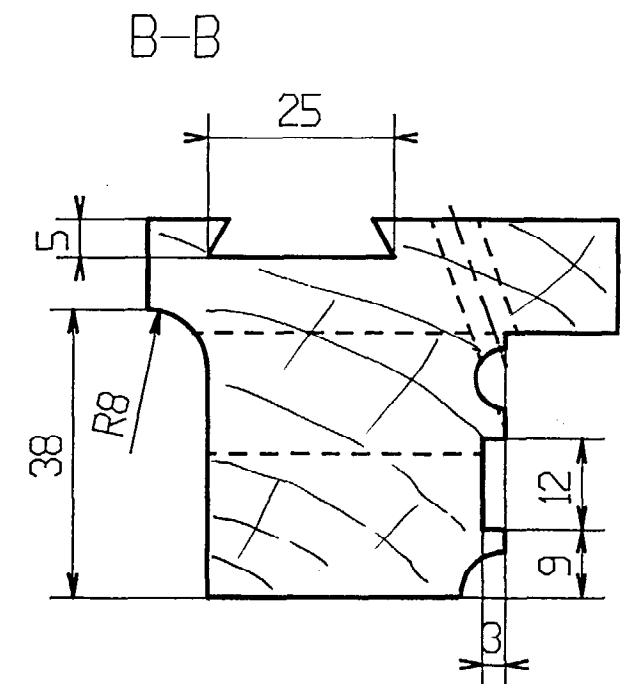
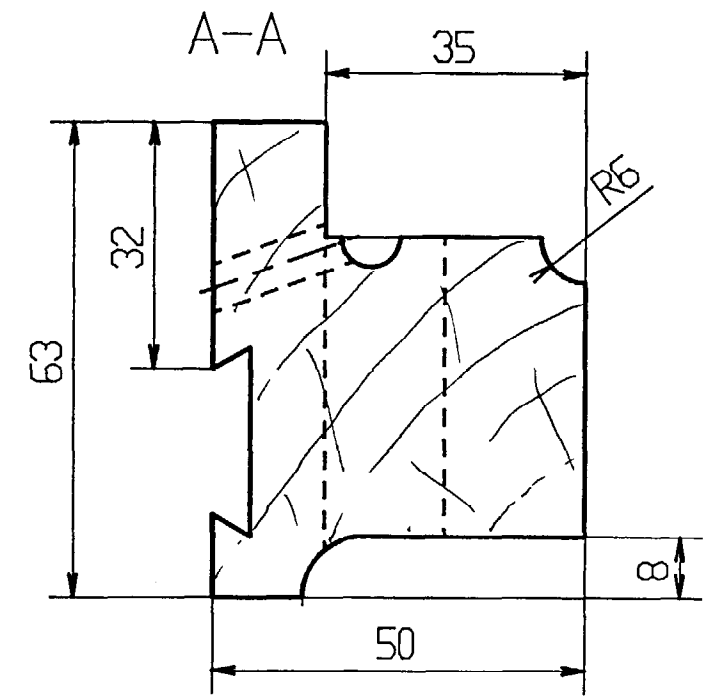
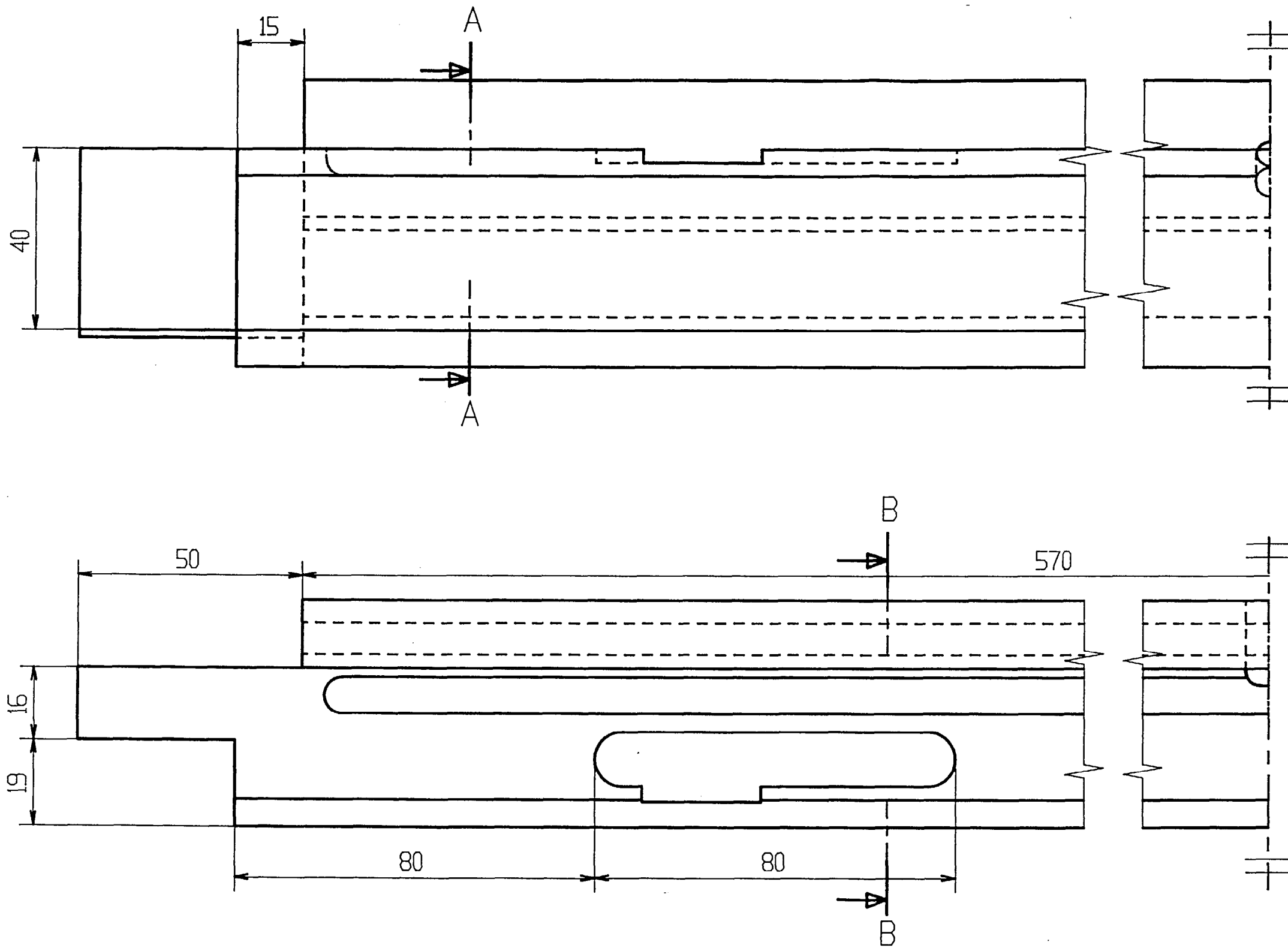
GAMME OPERATIONNELLE					
Pièce : 103 , 10			MONTANT GCHE ET DRT DORMANT		Ensemble: CHASSIS A SOUFFLET
Phase	S/phase	Opérat°	Désignation	Machine	Observation
40	410		ENFOURCHEMENT	Tenonneuse	
			ENFOURCHEMENT 1° about		
		411	Scier 1° about 90°	Scie circulaire	
	420	412	Usiner enfourch.1° about	Outil 16 mm	prof 35
			ENFOURCHEMENT	Tenonneuse	
		421	ENFOURCHEMENT 2° about	Scie circulaire	L=493
50	510	422	Scier 2° about 90°	Outil 16 mm	prof 48
			USINER ENFOURCH.2° about		
		511	FEUILLURAGE	Toupie	outil feuillure
			Feuillurer en continu	Entraîneur	36 * 15

GAMME OPERATIONNELLE					
Pièce : 203 ,204			MONTANT GCHE ET DRT OUVRANT		Ensemble: CHASSIS A SOUFFLET
Phase	S/phase	Opérat°	Désignation	Machine	Observation
40	410		MORTAISAGE	Mortaiseuse bédane vibrant	
			MORTAISAGE EPAULEMENT 1° about		
		411	Mortaiser 1° about		bédane 10
	420	421	Mortaiser 2° about		bédane 10
		430	MORTAISAGE 1° mortaise		bédane 10
		431	Mortaiser		bédane 10
60	610	440	MORTAISAGE 2° mortaise		bédane 10
		441	Mortaiser		bédane 10
			PROFILAGE DOUCINE	Toupie	outil doucine
70	710	711	Profiler en continu	Entraîneur	
			FEUILLURAGE	Toupie	outil feuillure
			Feuillurer en continu	Entraîneur	10 * 10



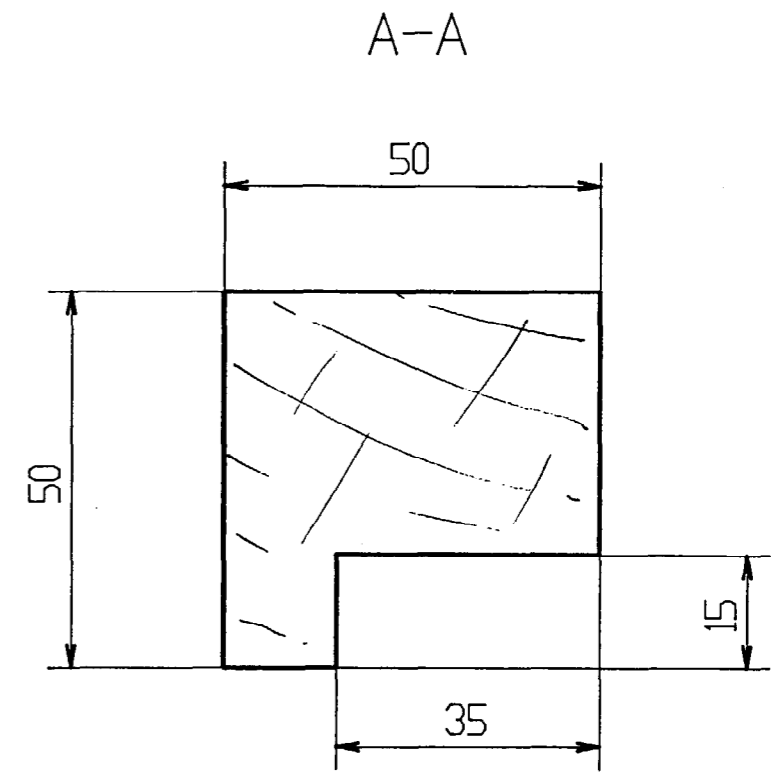
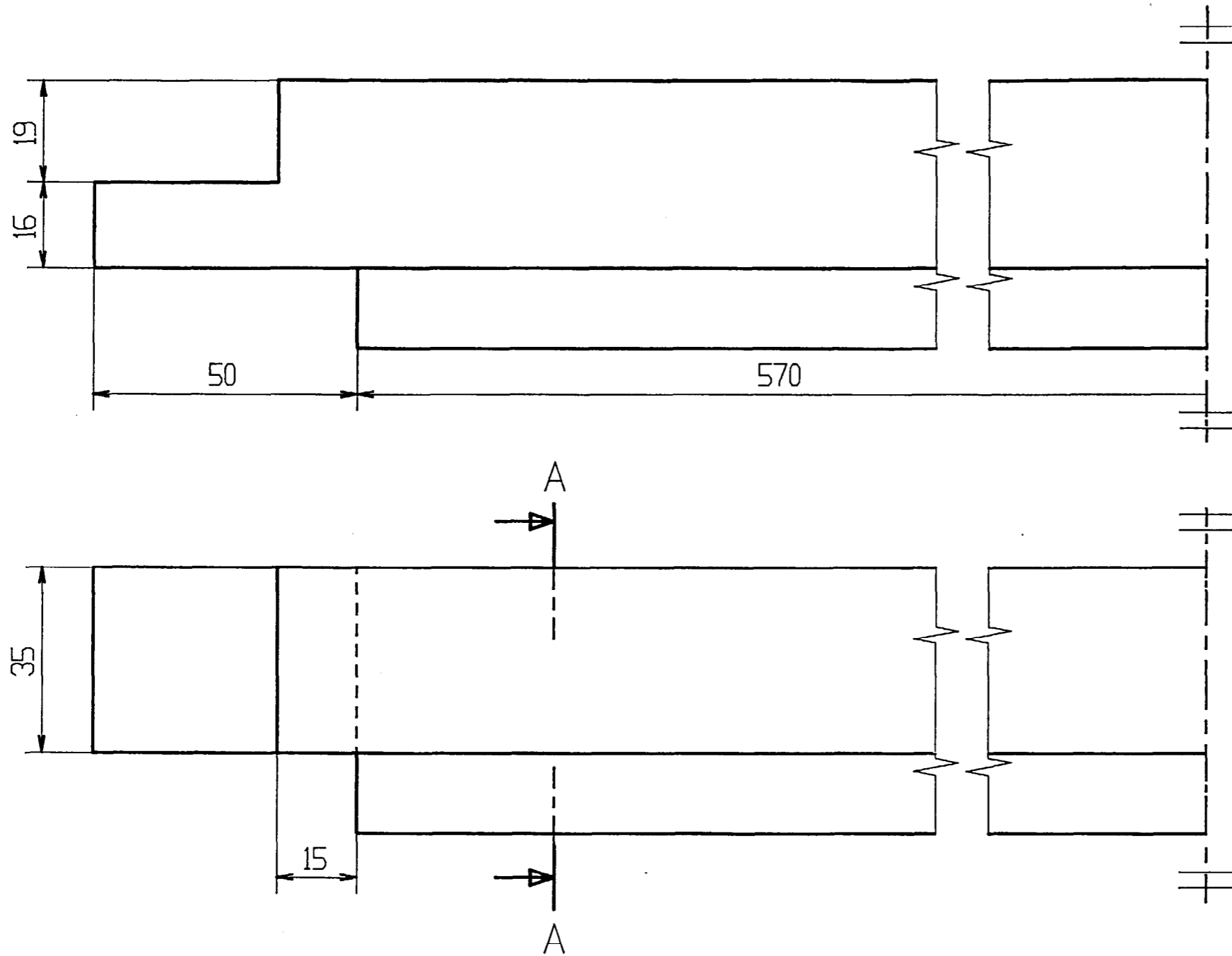
306	12	VIS BOIS TF	ACIER ZING	4.5*25	
305	1	PAUMELLE DROITE	ACIER	80*45	
304	1	PAUMELLE GAUCHE	ACIER	80*45	
303	12	CHEVILLE TETRA	ALUM.	25	
302	1	JET D'EAU RAPPORTE D'OUVR	NIANGON	564*30*25	
301	1	JET D'EAU RAPPORTE D'APPUI	NIANGON	670*30*25	
204	1	MONTANT DROIT OUVRANT	NIANGON	408*70*30	
203	1	MONTANT GAUCHE OUVRANT	NIANGON	408*70*30	
202	1	TRAVERSE HAUTE OUVRANT	NIANGON	596*70*30	
201	1	TRAVERSE BASSE OUVRANT	NIANGON	596*70*30	
104	1	MONTANT DROIT DORMANT	NIANGON	493*50*50	
103	1	MONTANT GAUCHE DORMANT	NIANGON	493*50*50	
102	1	TRAVERSE HAUTE DORMANT	NIANGON	670*50*50	
101	1	PIECE D'APPUI	NIANGON	670*63*50	
Rep	Nb	Désignation	Matériau	Observation	Référence
		CHASSIS SOUPIRAIL A SOUFFLET			
		ENSEMBLE			
		Format : A3			
		Ech. 1:5			

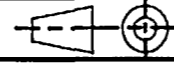
Code examen : 510 23401 C	B.E.P. BOIS ET MATERIAUX ASSOCIES	SESSION 2000
Code examen : 500 23425	CAP Fabrication industrielle de mobilier et menuiserie	103 (premier essai)
EP.1 Réalisation, technologie et art appliqués → partie réalisation		
durée du BEP : 12 heures	durée du CAP : 12 heures	Coefficient du CAP : 10
		folio DR 1/12



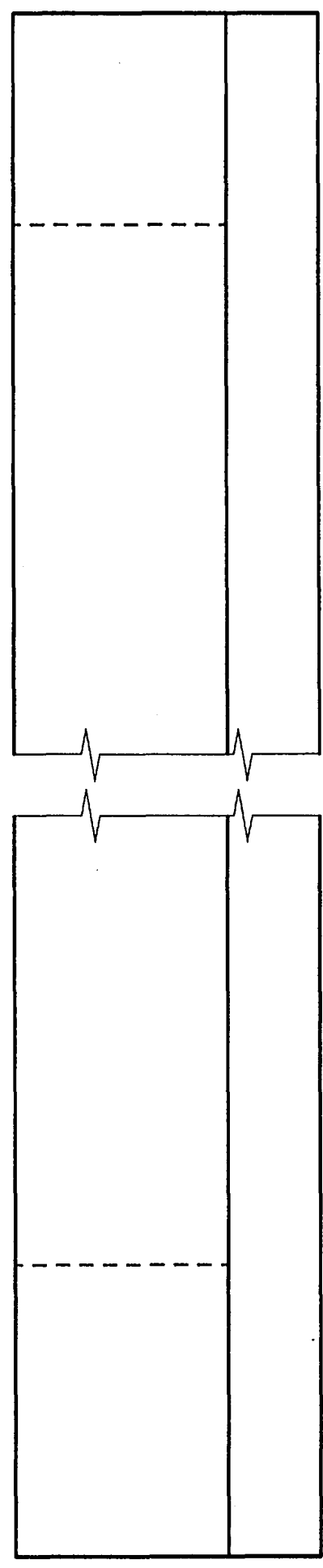
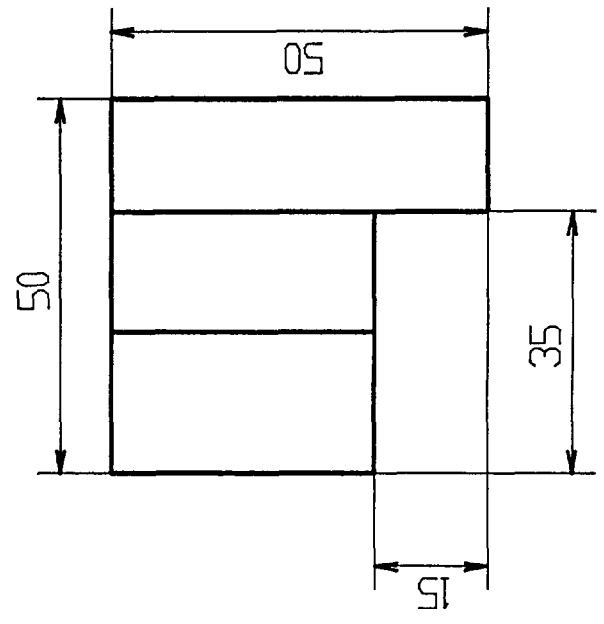
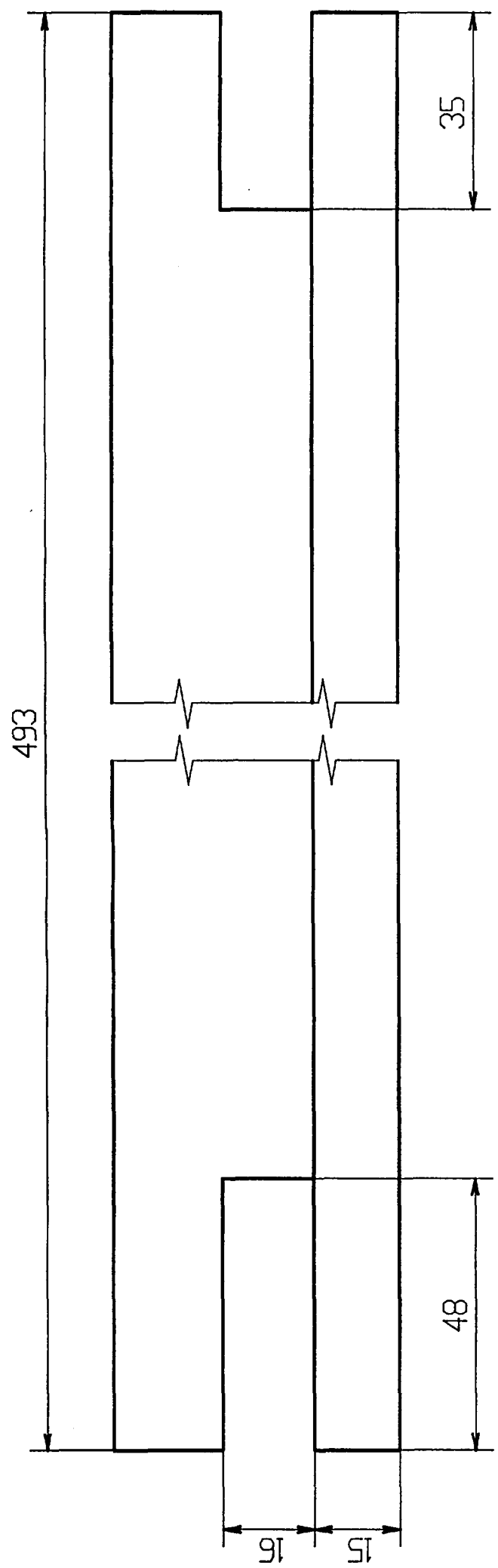
101	1	PIECE D'APPUI	NIANGON	670*63*50	
Rep	Nb	Désignation	Matériau	Observation	Référence
		CHASSIS SOUPIRAIL A SOUFFLET			
Format : A3		PIECE D'APPUI			
Ech. 1:1					
Code examen 510 23401 C		BEP B.M.A – CAP F.I.M.M.	EP.1 partie réalisation	S 2000	DR 2/12



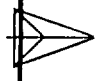


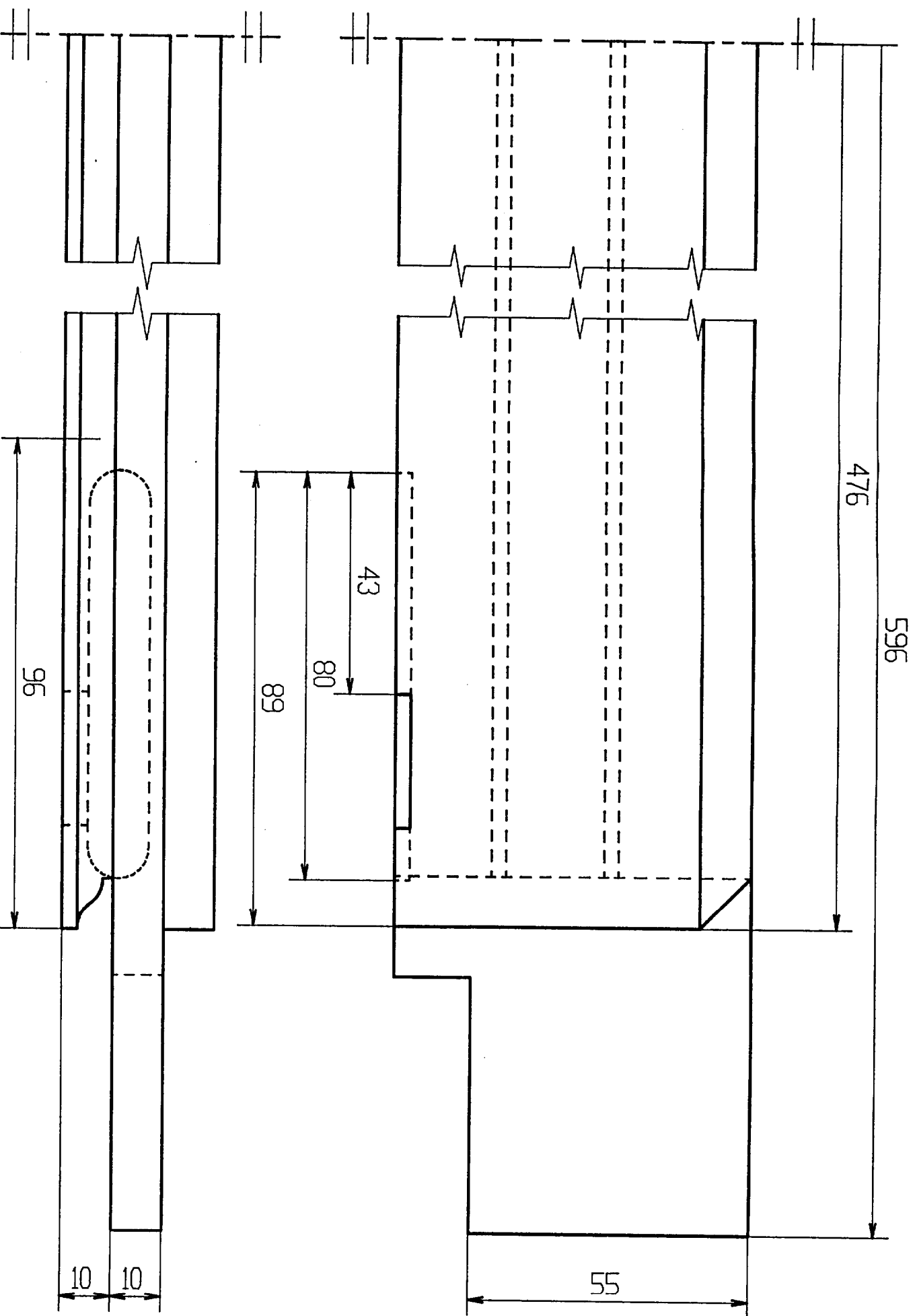
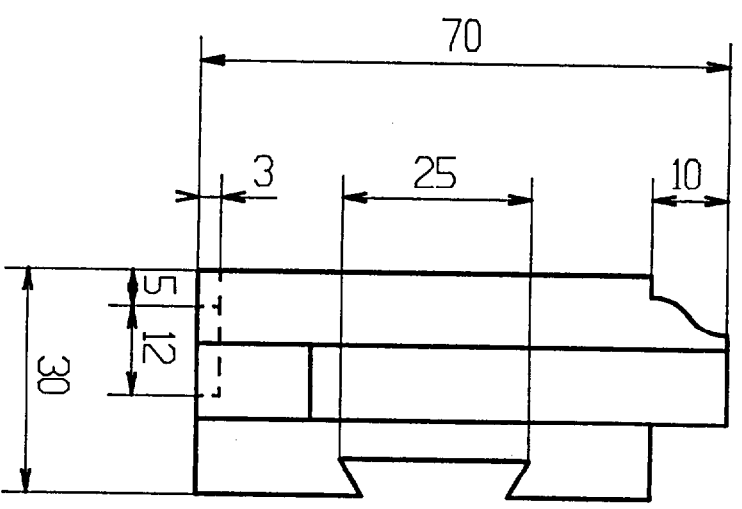
102	1	TRAVERSE HAUTE DORMANT	NIANGON	670*50*50	
Rep	Nb	Désignation	Matière	Observation	Référence
		 Format : A3 Ech. 1:1	CHASSIS SOUPIRAIL A SOUFFLET TRAVERSE HAUTE DORMANT		
Code examen 510 23401 C		BEP B.M.A – CAP F.I.M.M.	EP.1 partie réalisation	S 2000	DR 3/12





103	1	MONTANT GAUCHE DORMANT	NIANGON	493*50*50	
Rep Nb		Désignation	Mat i ère	Observation	Référence
		⊕	CHASSIS SOUPIRAIL A SOUFFLET		
		Format: A3	MONTANT GAUCHE DORMANT		
		Ech. 1:1			
Code examen 510 23401 C					
BEP B.M.A – CAP F.I.M.M.		EP.1 partie réalisation		S 2000	DR 4/12





201	1	TRAVERSE BASSE OUVRANT	NIANGON	596*70*30	
Rep Nb		Désignation	Matière	Observation	Référence
		 CHASSIS SOUFFRAIL A SOUFFLET TRAVERSE BASSE OUVRANT			
		Format : A3 Ech. 1:1			

Code examen 510 23401 C | **BEP B.M.A – CAP F.T.M.M.** | EP.1 partie réalisation | S 2000 | **DR 5/12**

