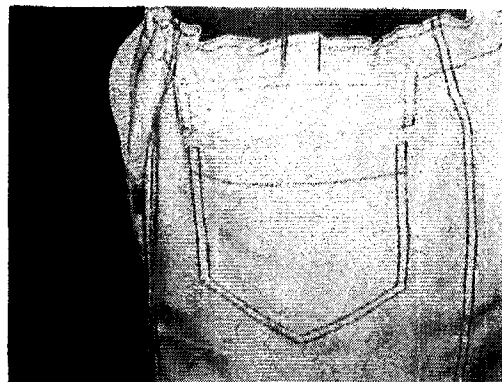
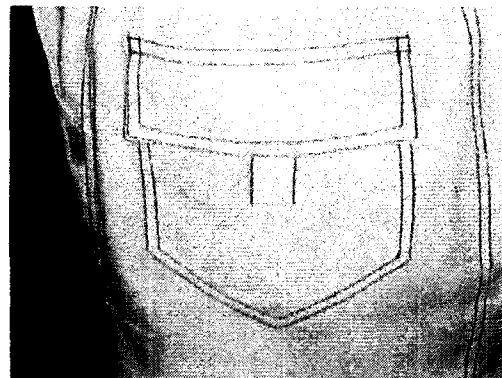
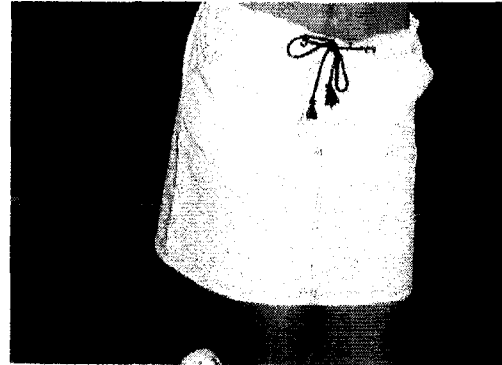


## DESCRIPTIF

Le charme de cette jupe est réalisé par le contraste couleur de la matière

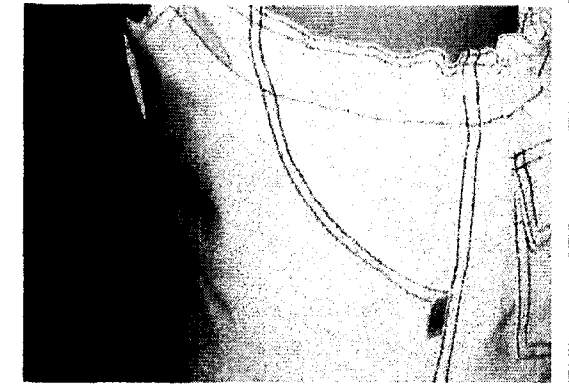
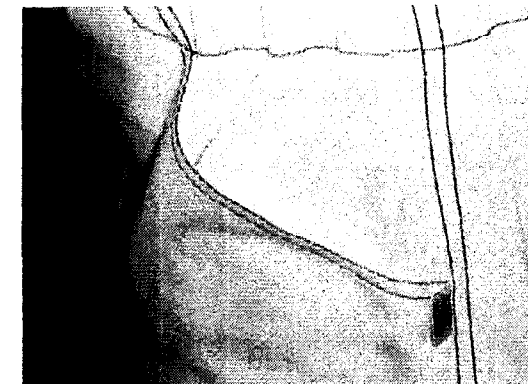
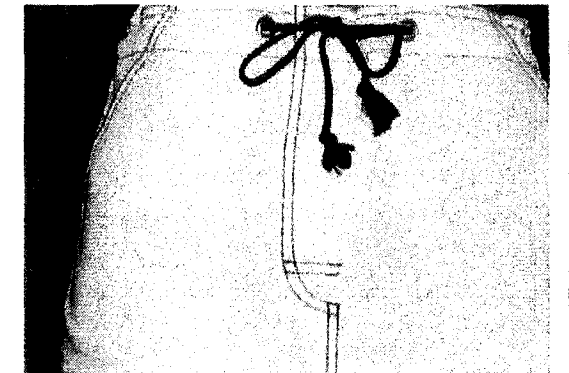
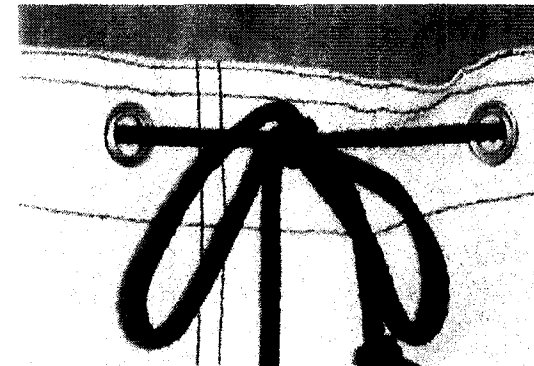


Dos : Une poche plaquée avec revers côté gauche de la jupe

Point de couture :

301

Le milieu devant : Ouverture fantaisie rappelant la forme d'une braguette par le jeu de surpiqûres.



Devant : Poches surpiquées, formant une découpe.  
Vignette insérée côté gauche

10	2	Œillet	métal	∅8
9	1	Cordelette		1.30 m
8	1	Vignette		
7	1	Attache		
6	2	Revers		
5	1	Poche Dos		
4	2	Dos		
3	2	Fond de poche		
2	2	Côté Devant		
1	2	Devant	Coton sergé	
Rp	Nb	Désignation	Matière	Observation

C.A.P

Spécialité : Prêt à porter

Code Spécialité : 50 24237

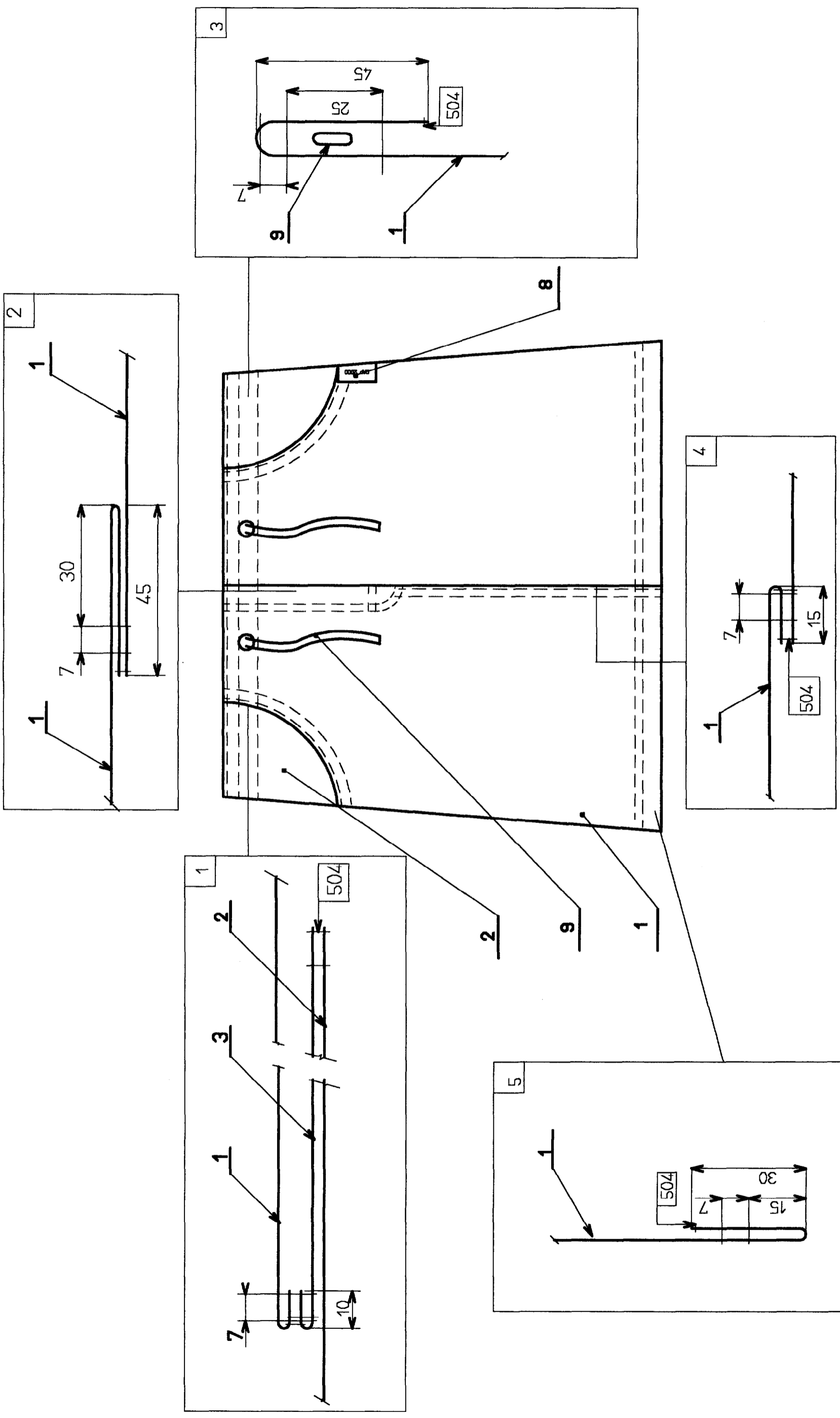
Durée :  
8 h

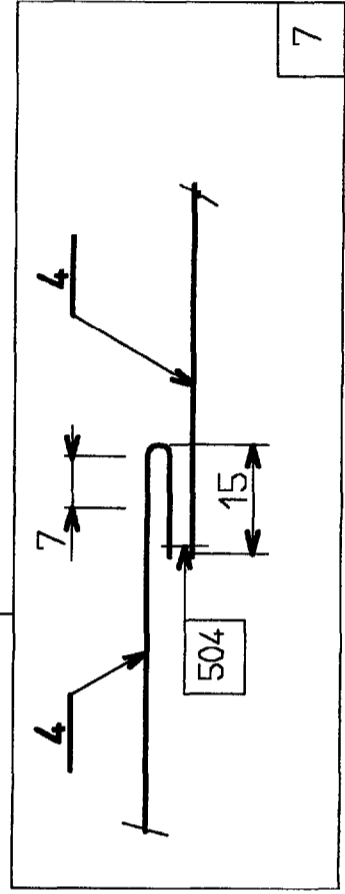
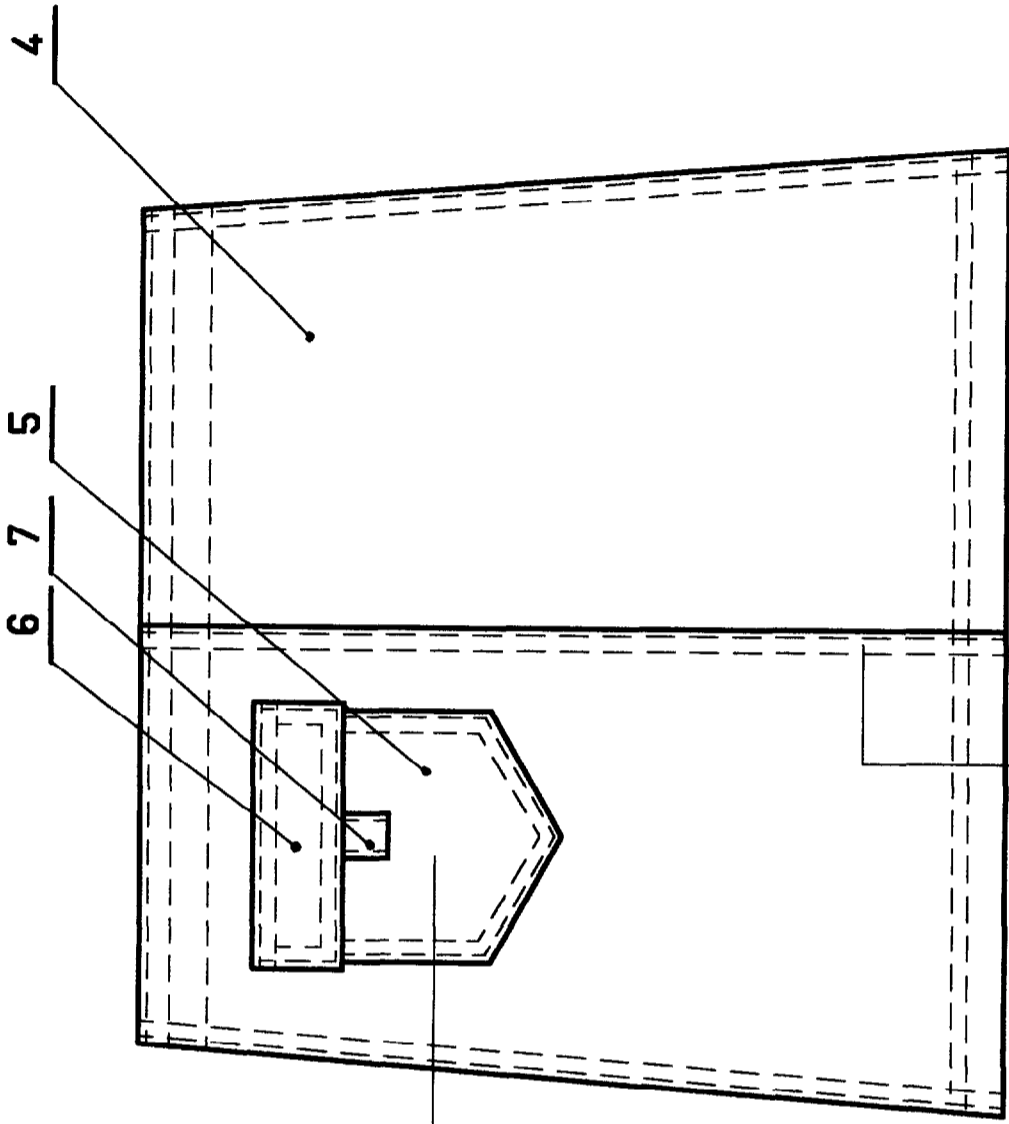
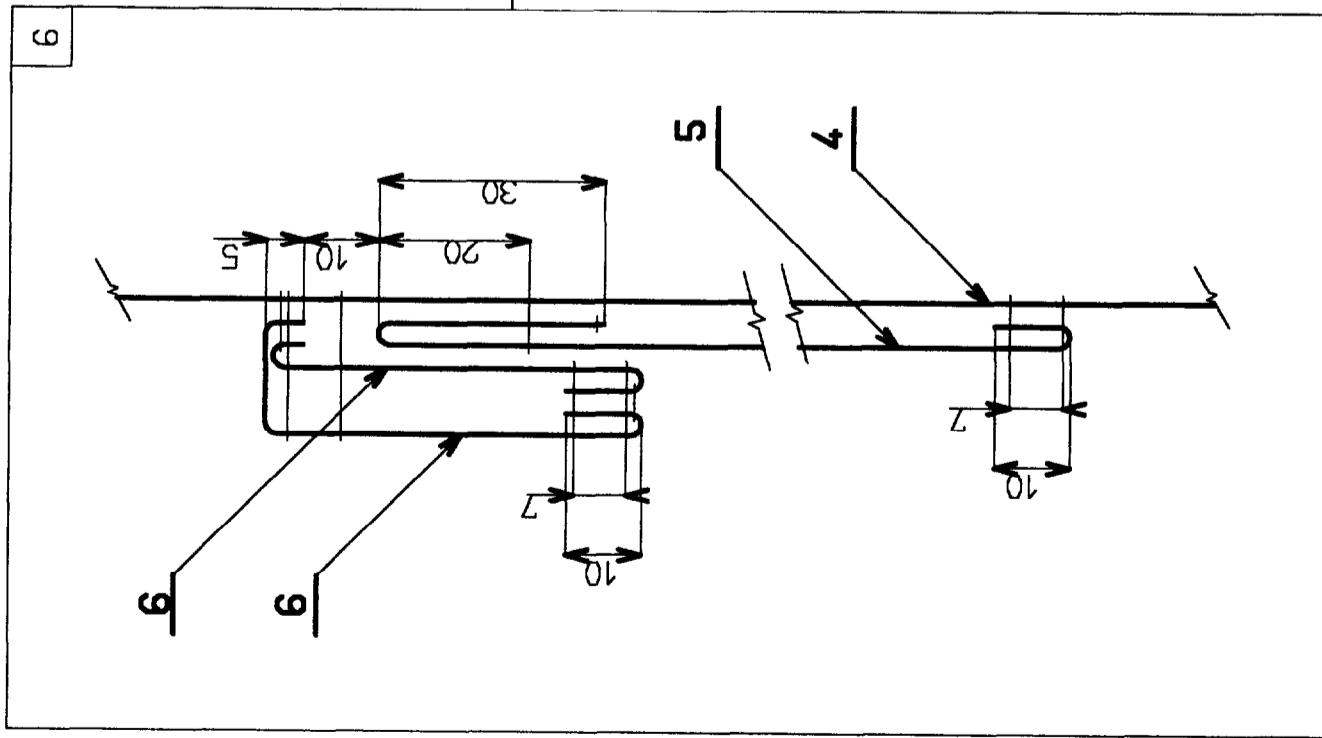
Session  
2000

Épreuve : EP2 Réalisation d'un produit

N° Sujet : 00-13

Coefficient:  
Folio  
1/6





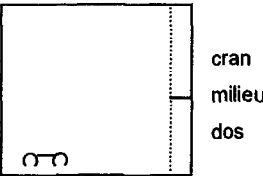
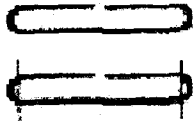
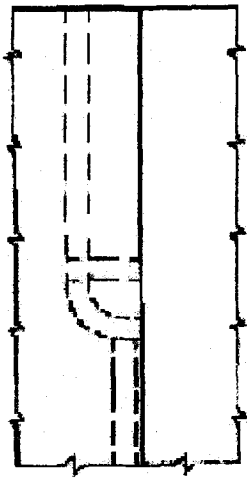
C.A.P.

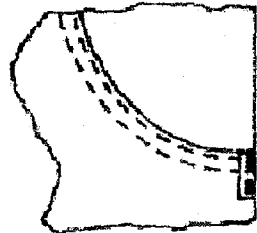
Spécialité : Prêt à porter  
Épreuve : EP2 Réalisation d' un produit

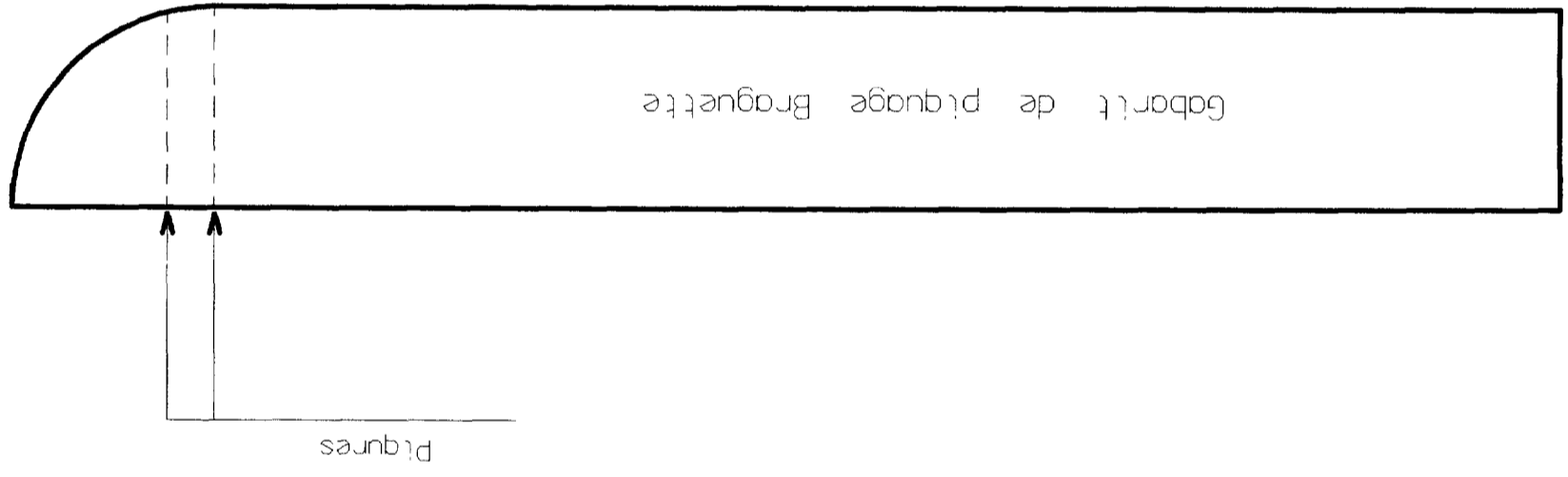
N° Sujet :00-13

Session :2000  
Folio : 3/6

## JUPE « TENNIS »

	PLAN DE TRAVAIL	SCHÉMAS
PREPARATION DU DOS	Les opérations de repassage seront réalisées chaque fois que le candidat le jugera nécessaire.	
	Repérer l'envers de la matière.	
	Assembler milieu dos. Surjeter. Surpiquer.	
	Surjeter le haut de poche. Remplier. Surpiquer. Plaquer la poche (au pointage sur le dos gauche).	Section n°6
	Préparer l'attache du revers 1. Plier de chaque côté 2. Piquer 3. Plier en 2 sur la longueur	
	Coulisser le revers en insérant l'attache (cran/cran) Retourner le revers et surpiquer Plaquer le revers et surpiquer	Section n°6
	Contrôler le dos de la jupe ( folio 6/6 )	
PREPARATION DU DEVANT	Assembler milieu devant Préparer la braguette ( plier au cran en superposant la partie droite sur gauche cran/cran ). Surjeter le milieu devant + la braguette. Surpiquer la braguette en continuant sur l'assemblage. (en utilisant le gabarit ). Terminer par les arrêts ( surpiqûres à l'horizontale ).	

	PLAN DE TRAVAIL	SCHÉMAS
PREPARATION DU DEVANT	Assembler le sac de poche au devant. Exécuter la piqûre de maintien. Surpiquer l'entrée de poche. Fermer le sac de poche.	Section n°1 
	Prépiquer la vignette (côté gauche).	
FINITIONS	Assembler les coutures côtés. Surjeter les coutures côtés Surjeter le bas de jupe	Section n°7
	Œillets à faire poser par le professeur au pointage.	
	Surpiquer les coutures cotés. Remplier et surpiquer le bas de la jupe. Remplier le haut de jupe et surpiquer. Glisser le lien et terminer par la surpiqûre du bas. (pour former la coulisse) Contrôler.	Section n°7 Section n°5 Section n°3 Section n°3



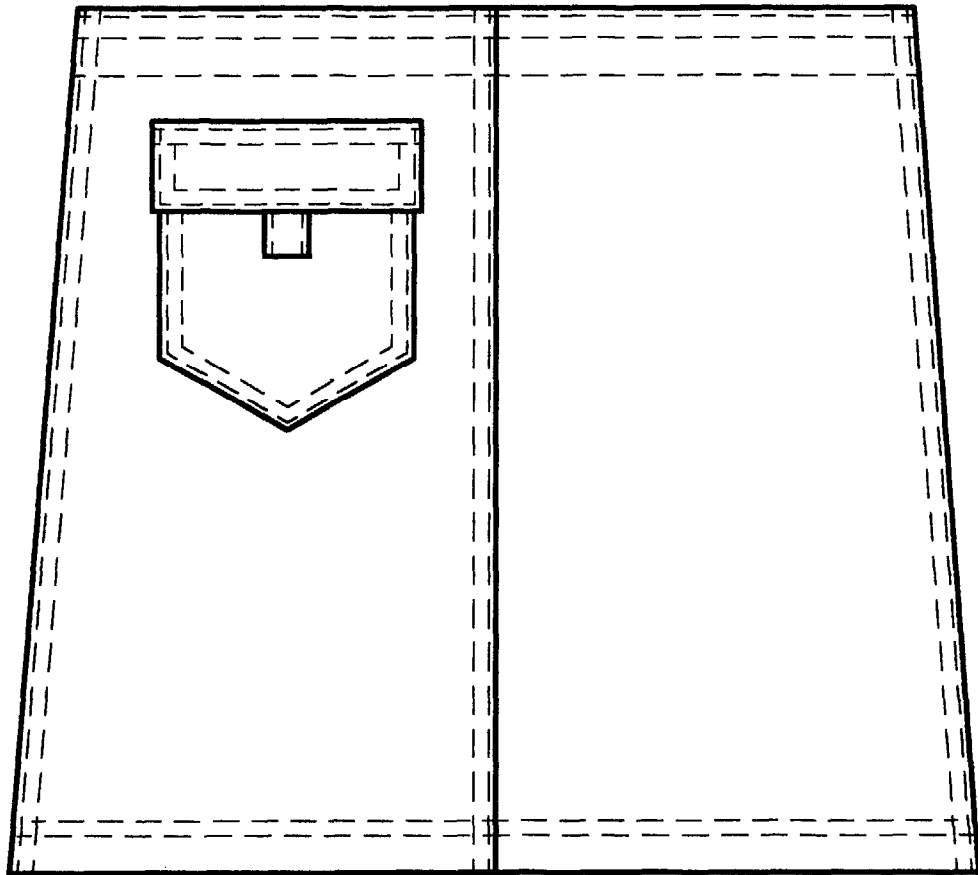
C.A.P.

Spécialité : **Prêt à porter**  
Épreuve : **EP2 Réalisation d'un produit**

N° Sujet : 00-13

Session : 2000  
Folio : 5/6

**FICHE DE CONTROLE : Dos de jupe**



Point n°1 : Respect du pointage de la poche		
Bon	Mauvais	Evaluation

Point n° 4 : Surpiquages réguliers		
Bon	Mauvais	Evaluation

Point n°2 : Symétrie de la Poche		
Bon	Mauvais	Evaluation

Point n°3 : Revers couvrant légèrement la poche		
Bon	Mauvais	Evaluation

Point n°5 : Bas de jupe non déformé		
Bon	Mauvais	Evaluation

**CONSIGNE :**  
En fonction des critères cités ci-dessus, contrôler le dos de la jupe et cocher la case correspondante.