

B.E.P. ET C.A.P.
ELECTROTECHNIQUE

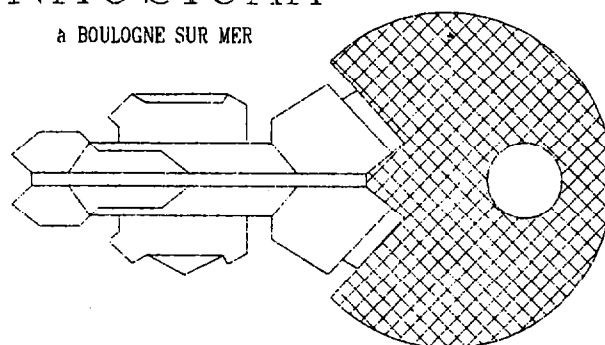
STATION DE SURPRESSION

E.P.2
INTERVENTION TECHNIQUE

MAINTENANCE
(Dossier technique)

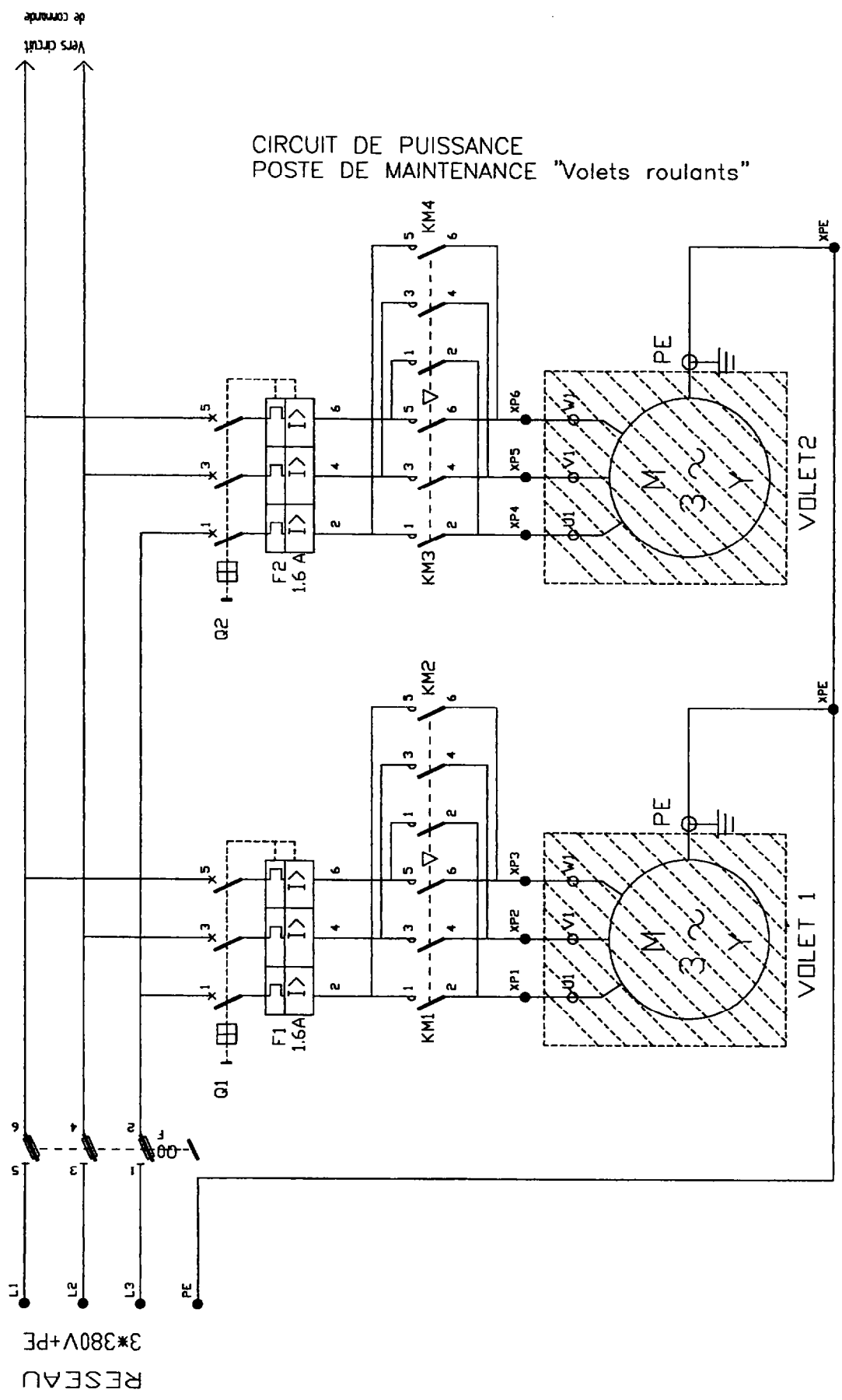
NAUSICAA
à BOULOGNE SUR MER

DOSSIER N°6

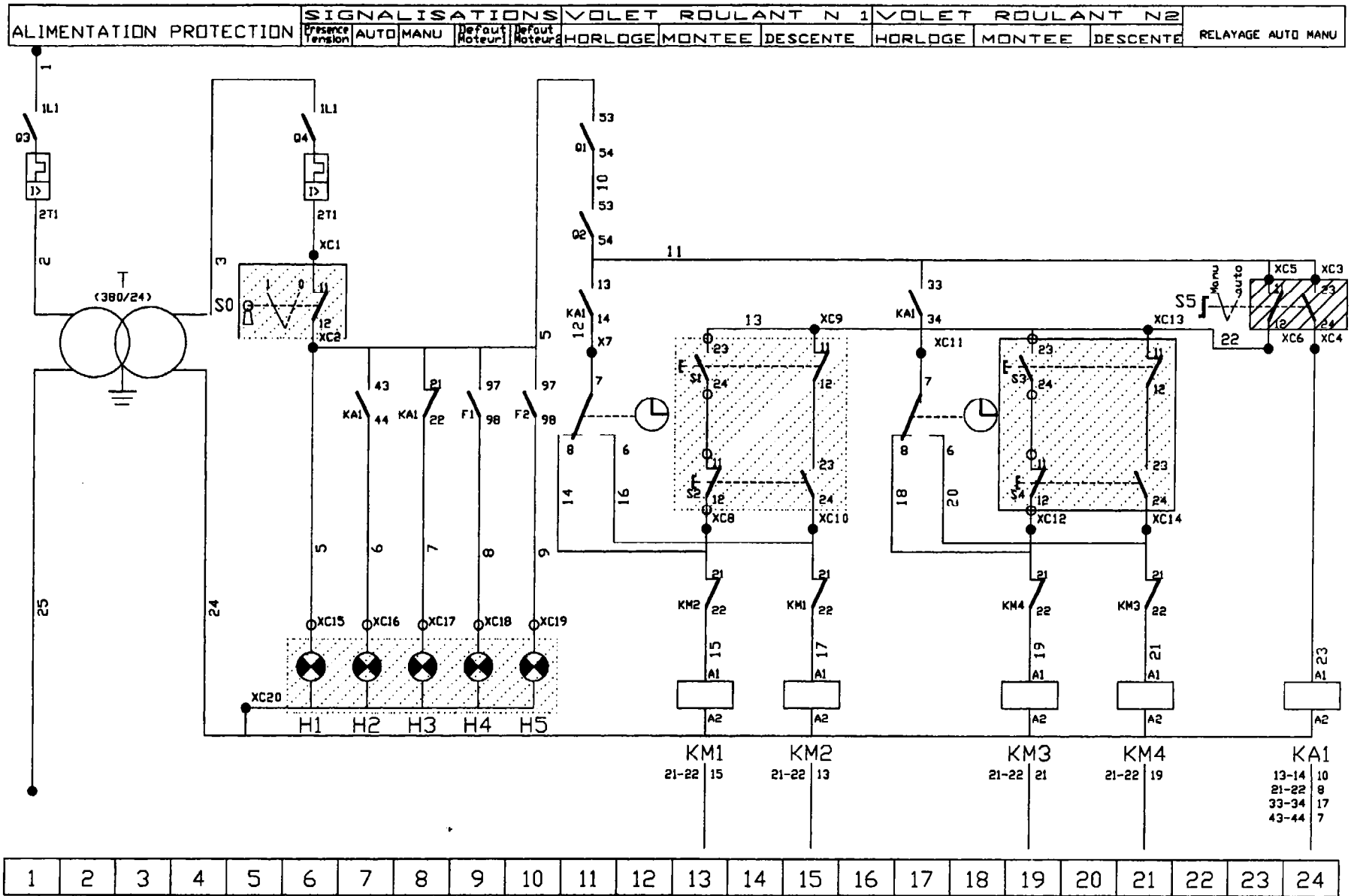


Ce dossier comprend :

FOLIOS	DESIGNATION
1/6	Circuit de puissance « volets roulants »
2/6	Circuit de commande « volets roulants »
3/6	Implantation « volets roulants »
4/6	Circuit de puissance « station de pompage »
5/6	Circuit de commande « station de pompage »
6/6	Implantation « station de pompage »



EQUIPEMENT DE MAINTENANCE / Circuit de commande "volets roulants"



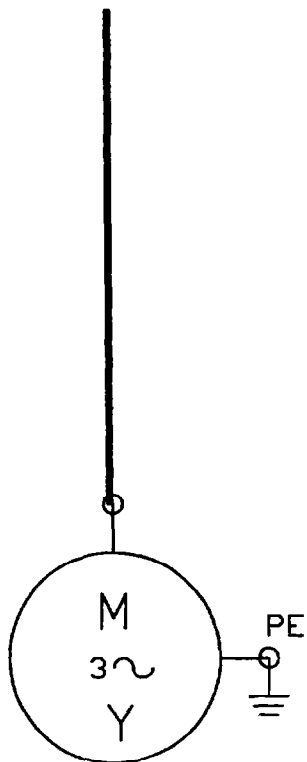
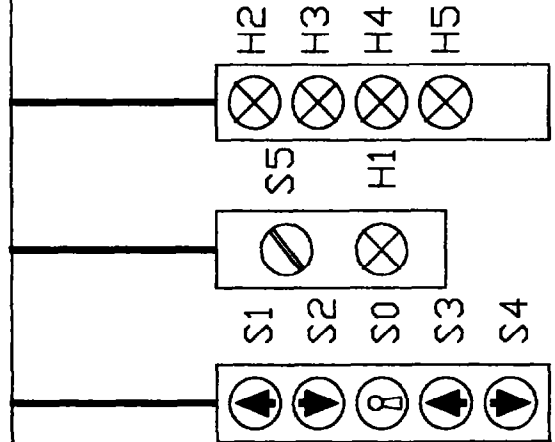
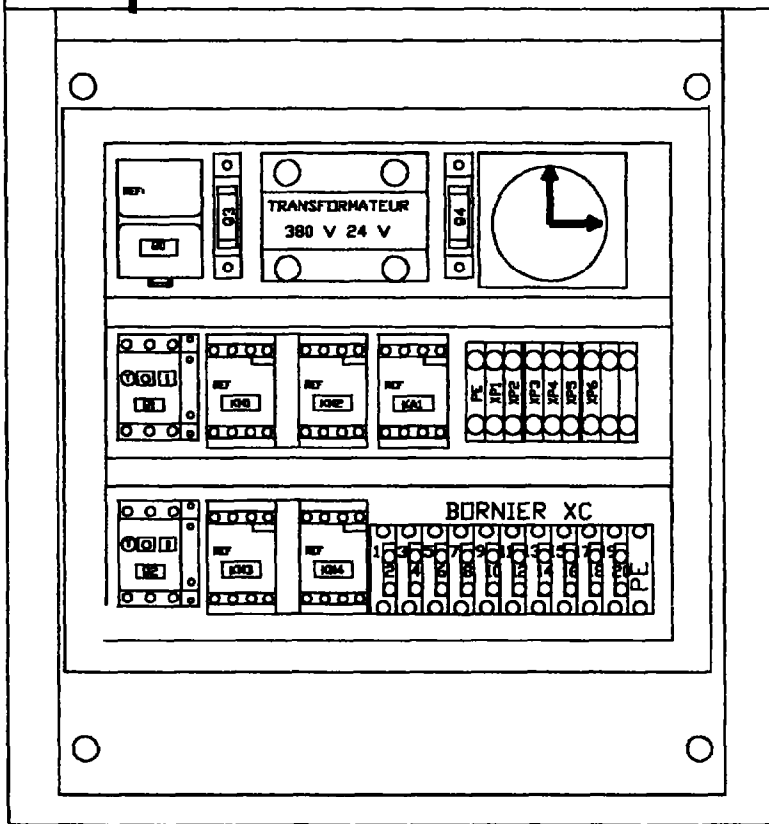
R.E.P.
G.A.P.

Spécialité : ELECTROTECHNIQUE
Épreuve : EP2 INTERVENTION TECHNIQUE

N° Sujet : 99-2326

Session : 2000
Folio : 2 / 6

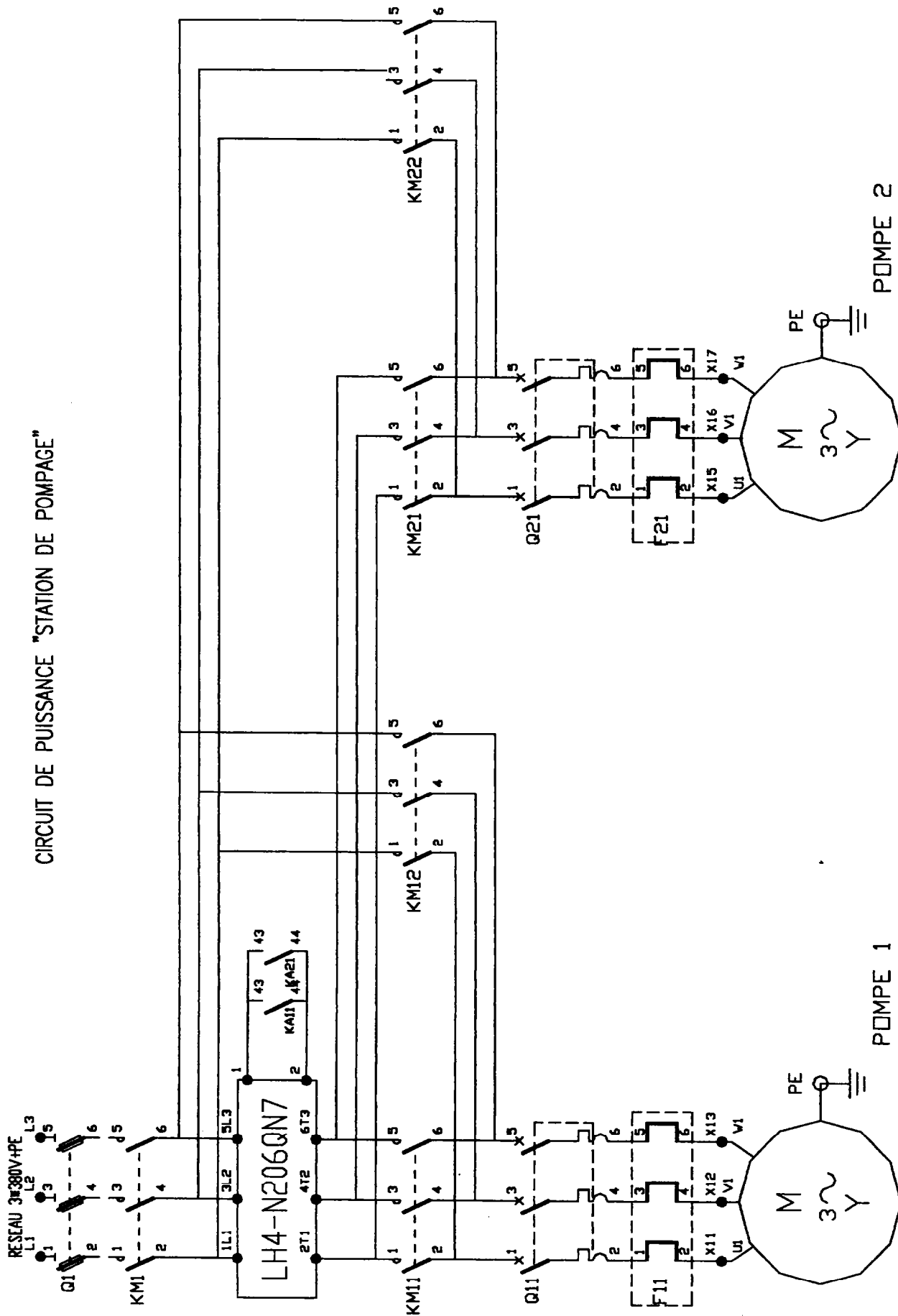
ALIMENTATION
3*380 V +PE



VOLET 1

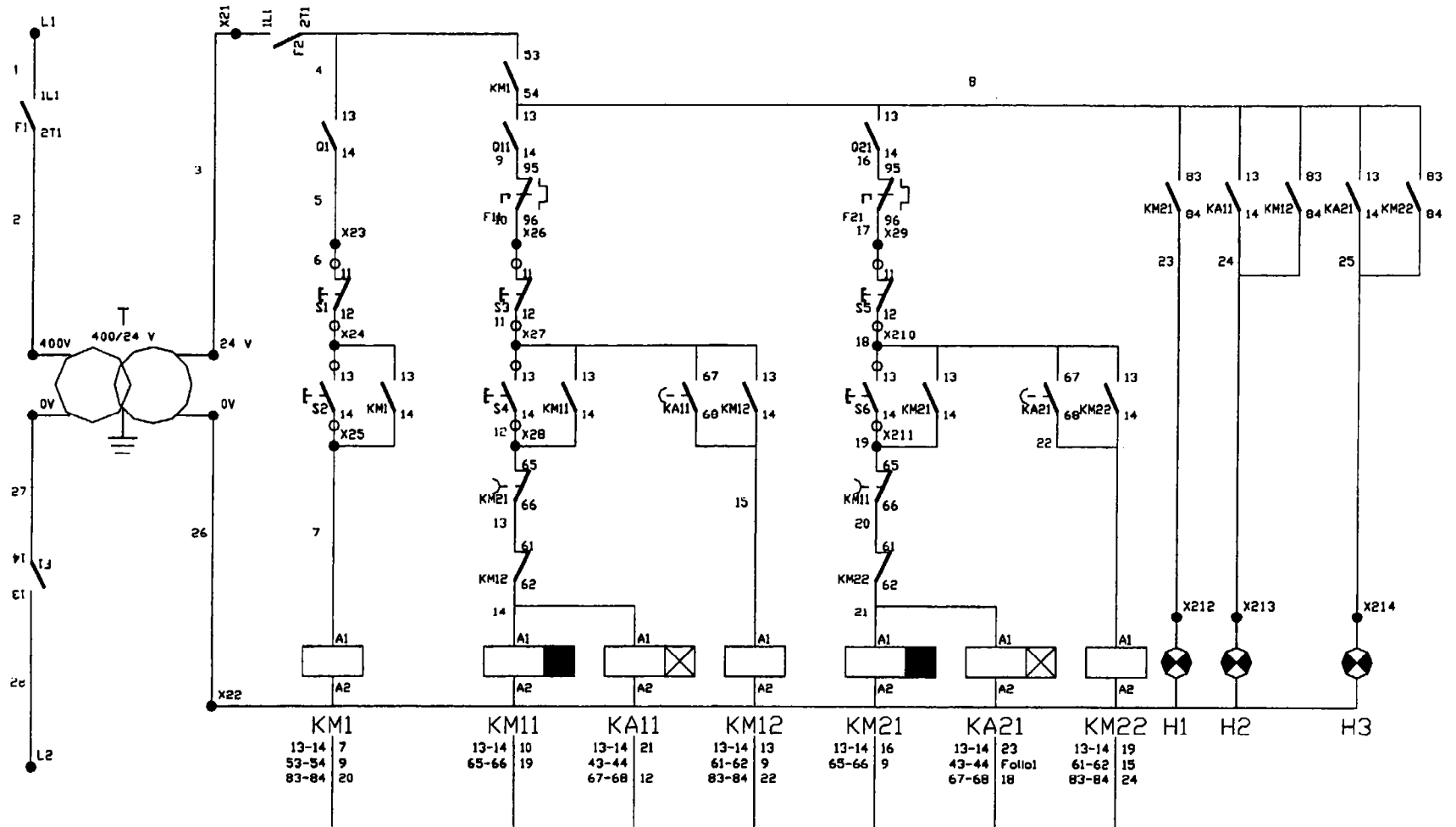
POSTE DE MAINTENANCE :
"VOLETSROULANTS"

CIRCUIT DE PUISSANCE "STATION DE POMPAGE"



Circuit de commande des pompes

ALIMENTATION PROTECTION	MISE SOUS TENSION	POMPE N 1	POMPE N 2	SIGNALISATION
		DE MARRAGE AUXILIAIRE SHUNTAGE	DE MARRAGE AUXILIAIRE SHUNTAGE	SIGNALISATION POMPE N 1 POMPE N 2



1	2	3	4	5	6	7	8	9	10	11	12	13	14	15	16	17	18	19	20	21	22	23	24
---	---	---	---	---	---	---	---	---	----	----	----	----	----	----	----	----	----	----	----	----	----	----	----

EQUIPEMENT DE MAINTENANCE

Plan d'implantation
" STATION DE POMPAGE "

